



PARTNER
CRLS

EKSPERTYZA POJAZDU

STRONA TYTUŁOWA

WERSJA 3.01

DANE ZLECENIODAWCY

Firma VEHIS FINANSE SP. Z O.O.
AL. MURCKOWSKA 14C
40-265 KATOWICE

DANE WYKONAWCY

Firma PARTNER CRLS SP. Z O.O.
Rzeczoznawca MATEUSZ KELER
Nr zlecenia VHS00340/26
Data zlecenia 14 kwiecień 2026

IDENTYFIKACJA SKRÓCONA POJAZDU

Marka BMW
Model X7 M50D
Numer rejestracyjny WE6AA60
Rok produkcji 2019
Numer VIN WBACW010809A30286

LISTA DOKUMENTÓW POJAZDU I AKCESORIÓW

Do oględzin pojazdu przedstawiono:

Dowód rejestracyjny	SKAN	Tablice rejestracyjne	TAK
Klucz główny	TAK	Apteczka	NIE
Klucz zapasowy	NIE	Gaśnica	NIE
Instrukcja obsługi	NIE	Trójkąt ostrzegawczy	NIE
Książka serwisowa	TAK		

OPIS OGÓLNY POJAZDU* - UWAGA

* Opis ogólny sporządzono w oparciu o cechy widoczne. Partner CRLS nie bierze odpowiedzialności za wady ukryte, nie dające się ustalić bez badania specjalistycznego.

ELEMENTY SKŁADOWE EKSPERTYZY

Poniższe elementy stanowią integralną część Ekspertyzy

Ekspertyza - Raport z systemu eksperckiego	TAK	Ekspertyza - Stan techniczny	TAK
Ekspertyza - Lakier/Ogumienie	TAK	Ekspertyza - Dokumentacja zdjęciowa	TAK



PARTNER
CRLS

EKSPERTYZA POJAZDU

RAPORT (SYSTEM EKSPERCKI)

Nr zlecenia

VHS00340/26

Nr rejestracyjny

WE6AA60

Raport wykonano w systemie eksperckim:

EUROTAX (AUTOVISTA)

Raport z systemu eksperckiego stanowi integralną część niniejszej Ekspertyzy i nie może być prezentowany samodzielnie.



OCENA STANU POJAZDU

DANE ZLECENIA

Numer wyceny	20676
Numer sprawy	VHS00340/26
Zleceniodawca	
Data i miejsce oględzin	
Data wyceny	19.04.2026
Wycena na dzień	19.04.2026
Numer licencji / użytkownik	38107 / Partner CRLS

DANE POJAZDU

Numer rejestracyjny / numer VIN	WE6AA60 / WBACW010809A30286
Data pierwszej rejestracji / wiek w miesiącach	10.07.2019 / 81
Rok produkcji	2019
Przebieg rzeczywisty (km) / sposób ustalenia	132 379 / Odczytany
Data następnego badania technicznego	08.07.2026
Lakier	----

Marka	BMW
Model	X7 [G07] 18-22
Typ	X7 M50d sport-aut
Rodzaj nadwozia / liczba drzwi / liczba miejsc	Kombi / 5 / 7
Pojemność silnika (ccm)	2993
Moc kW / KM	294 / 400
Paliwo / katalizator	Diesel / Katalizator (SCR)
Układ / liczba cylindrów	R / 6
Skrzynia / liczba biegów	A / 8

WYPOSAŻENIE STANDARDOWE POJAZDU

- ABS
- Asystent hamowania
- Asystent parkowania
- Asystent uwagi
- Atrapa chłodnicy z poprzeczkami w perłowym chromie
- Concierge Services (Serwis Informacyjny)
- Czujnik deszczu z automatyczną aktywacją świateł mijania
- Dach szklany panoramiczny
- Dostęp komfortowy
- Dyferencjał M Sport
- Dywaniki welurowe
- Fotele przednie komfortowe, elektrycznie regulowane
- Fotele przednie sportowe
- Funkcja Auto Start/Stop
- Gniazda USB w centralnej konsoli i podłokietniku oraz 2 w konsoli z tyłu
- Apple CarPlay
- Asystent martwego pola
- Asystent świateł drogowych
- Atrapa chłodnicy z chromowanym obramowaniem na wysoki połysk
- BMW Live Cockpit Professional, system nawigacji, wskaźniki i ekran 12.3", dysk 20GB
- ConnectedDrive Services (Usługi Connected Drive)
- Czujniki parkowania z przodu i z tyłu
- Deska rozdzielcza wykończona skórą syntetyczną Sensatec
- Drewno szlachetne Finition, czarne z metalicznym szlifem
- Dysze spryskiwaczy podgrzewane
- Felgi aluminiowe 21", Double-Spoke 754 M Bicolour, z ogumieniem Runflat
- Fotele przednie ogrzewane
- Fotele tylne dzielone i składane
- Funkcja Follow-Me-Home
- Gniazdko 12V z tyłu w konsoli środkowej i w bagażniku

- Hamulec ręczny z automatyczną elektromechaniczną funkcją Hold, z przyciskiem na konsoli centralnej
- Kierownica sportowa skórzana typu M
- Kłapa bagażnika otwierana / zamykana elektrycznie
- Kluczyk w stylistyce M
- Kolumna kierownicy regulowana elektrycznie
- Lakier uni
- Listwy progowe z podświetlanym napisem M50d
- Lusterko wewnętrzne bezramkowe
- Obramowania Shadow Line Individual, wysoki połysk
- Ochrona pieszych - pasywna
- Oświetlenie powitalne
- Podłoga bagażnika - podwójna
- Podsufitka BMW Individual Alcantara w kolorze antracytowym
- Poduszka powietrzna kolanowa
- Poduszki powietrzne boczne dla kierowcy i pasażera z przodu
- Polska instrukcja obsługi i książka serwisowa
- Przełącznik właściwości jezdnych
- Real Time Traffic Information
- Reflektory LED z tyłu
- Servotronic, progresywne wspomaganie kierownicy
- Speed Limit Info - ostrzeżenie o ograniczeniach prędkości
- System Active Protection
- System ostrzegający przed kolizją z poprzedzającym pojazdem i pieszymi z funkcją nagłego hamowania
- System ostrzegający przed ruchem poprzecznym z tyłu
- System rozpoznawania znaków drogowych
- Szyby przednie dźwiękoizolacyjne
- Światła przeciwmgielne diodowe
- Tele Services
- Tempomat z funkcją hamowania
- Układ hamulcowy sportowy M
- Układ wydechowy M Sport z regulowanymi klapami
- Wykończenie elementów obsługi galwanizowane
- Zamek centralny
- Zestaw głośnomówiący Bluetooth ze złączem USB
- Zewnętrzne elementy w ciemnym chromie
- Intelligent Emergency Calling (Inteligentne Połączenie Alarmowe)
- Kierownica wielofunkcyjna z przyciskami do obsługi radia i funkcji telefonu
- Klimatyzacja automatyczna czterostrefowa
- Kluczyk wielofunkcyjny z wyświetlaczem LCD
- Końcówki układu wydechowego w geometrii M
- Listwy drzwiowe, pedały i podnóżek M
- Lusterka zewnętrzne składane elektrycznie z funkcją podgrzewania
- Mocowanie do fotelików dziecięcych ISOFIX
- Obsługa za pomocą gestów
- Oświetlenie ambientowe
- Pakiet serwisowy podstawowy BMW - 5 lat / 100 000 km
- Podłokietnik przedni i tylni
- Poduszka komfortowa z alcantary dla drugiego rzędu siedzeń
- Poduszki kurtynowe z przodu i z tyłu
- Poduszki powietrzne dla kierowcy i pasażera z przodu
- Polska wersja językowa
- Przycisk Start/Stop
- Reflektory adaptacyjne LED z przodu
- Relingi dachowe BMW Individual Shadow Line
- Siatka oddziałająca przestrzeń bagażową
- Spoilery aerodynamiczne M
- System alarmowy sterowany pilotem radiowym
- System ostrzegający przed niezamierzoną zmianą pasa ruchu
- System ostrzegania przed kolizją z tyłu
- Szyby atermiczne
- Śruby zabezpieczające przed kradzieżą
- Tapicerka skórzana Vernasca
- Telefonnia komfortowa z ładowaniem bezprzewodowym
- Układ dynamicznej kontroli stabilności (DSC z DTC)
- Układ kontroli zjazdu ze stoku
- Usługi zdalne
- Wyświetlacz Head-Up
- Zawieszenie adaptacyjne pneumatyczne obu osi
- Zestaw Hi-Fi Harman Kardon

WYPOSAŻENIE DODATKOWE

- Aktywny układ kierowniczy, zintegrowany ze skrętną osią tylną (G)
- Drewno szlachetne jesion, brązowe
- Hak holowniczy z elektrycznie składaną głowicą kulową
- Lakier metalizowany
- Pakiet First Class
 - Aktywna wentylacja foteli przednich
 - Aplikacje szklane CraftedClarity na elementach wnętrza
 - Asystent parkowania
 - Dach szklany panoramiczny

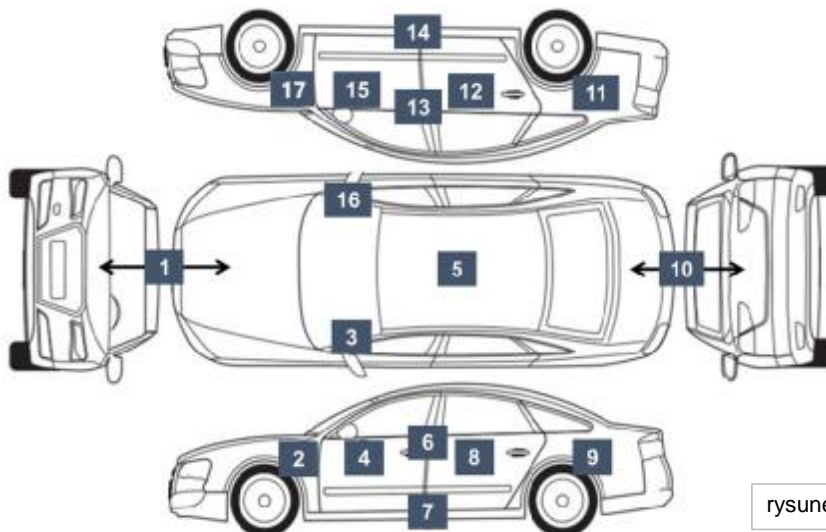
- Dach szklany panoramiczny Sky Lounge z zintegrowanymi diodami LED
- Dostęp komfortowy
- Fotele przednie komfortowe, regulowane elektrycznie
- Fotele tylne ogrzewane
- Funkcja masażu w oparciach siedzeń przednich
- Lusterko wsteczne przyciemniane automatycznie
- Odtwarzacz CD
- Pakiet akcesoriów bagażnika
- Pakiet dodatkowych funkcji lusterek
- Panel deski rozdzielczej pokryty skórą
- Performance Control
- Rolety przeciwsłoneczne szyb tylnych bocznych
- System domykania drzwi
- System nawigacji satelitarnej Business
- System Travel & Comfort
- Tapicerka skórzana BMW Individual Merino
- Zestaw Hi-Fi
- Zestaw Hi-Fi Harman Kardon
- Zestaw Hi-Fi Harman Kardon Surround Sound z 16 głośnikami i wzmacniaczem 600W
- Zmienny sportowy układ kierowniczy
- Pakiet Innowacji
 - Asystent parkowania plus
 - Asystent świateł drogowych
 - Lusterko wsteczne przyciemniane automatycznie
 - Pakiet dodatkowych funkcji lusterek
 - Reflektory adaptacyjne diodowe
 - System alarmowy sterowany pilotem radiowym
 - System asystujący kierowcy Professional
 - System nawii. Plus (Monitor pokładowy,wyśw.8.8 cali, kontroler iDrive,zestaw głoś, z USB, Radio BMW)
 - Systemy asystujące kierowcę
 - Systemy asystujące kierowcę
 - Systemy asystujące kierowcę, pakiet
 - Światła laserowe BMW
 - Wyświetlacz Head-Up
- Podparcie lędźwiowe w fotelach przednich
- Szyby przyciemniane: tylna i boczne tylne
- Tempomat aktywny z funkcją Stop&Go



EKSPERTYZA POJAZDU

POMIAR GRUBOŚCI LAKIERU I OGUMIENIA

LAKIER



rysunek pojazdu poglądowy

Wykonano pomiar ręczny grubości powłoki lakierowej [µm]

NUMER I NAZWA ELEMENTU	PRZEDZIAŁ GRUBOŚCI POWŁOKI
1. POKRYWA PRZEDNIA	do 150
2. BŁOTNIK PRZEDNI LEWY	do 150
3. SŁUPEK PRZEDNI LEWY	do 150
4. DRZWI PRZEDNIE LEWE	do 150
5. DACH	do 150
6. SŁUPEK ŚRODKOWY LEWY	do 150
7. PRÓG LEWY	do 150
8. DRZWI TYLNE LEWE	do 150
9. BŁOTNIK TYLNY LEWY	do 150
10. POKRYWA TYLNA	do 150
11. BŁOTNIK TYLNY PRAWY	do 150
12. DRZWI TYLNE PRAWY	do 150
13. SŁUPEK ŚRODKOWY PRAWY	do 150
14. PRÓG PRAWY	do 150
15. DRZWI PRZEDNIE PRAWY	do 150
16. SŁUPEK PRZEDNI PRAWY	do 150
17. BŁOTNIK PRZEDNI PRAWY	do 150

OGUMIENIE

Wykonano pomiar ręczny grubości bieżnika [mm]

PRODUCENT TYP		ROZMIAR	BIEŻNIK
Bridgestone BLIZZAK 001	PP	285/45 R21	3,8
Bridgestone BLIZZAK 001	PL	285/45 R21	3,0
Bridgestone BLIZZAK 001	TP	285/45 R21	3,6
Bridgestone BLIZZAK 001	TL	285/45 R21	3,8
ZESTAW NAPRAWCZY - BRAK	KOŁO ZAPASOWE		
0		0	0,0



EKSPERTYZA POJAZDU

OPIS STANU TECHNICZNEGO

NADWOZIE

NAZWA ELEMENTU	RODZAJ USZKODZENIA
SZYBA CZOŁOWA	ODPRYSKI
ZDERZAK PRZEDNI	ZARYSOWANIE
ZDERZAK PRZEDNI	ODPRYSKI LAKIERU
POKRYWA PRZEDNIA	ODPRYSKI LAKIERU
KRATA WLOTU POWIETRZA LEWA	ZARYSOWANIE
ZDERZAK PRZEDNI	WGNIECENIE
REFLEKTOR PRZEDNI LEWY	ZARYSOWANIE
DRZWI PRZEDNIE LEWE	ZARYSOWANIE
DRZWI TYLNE LEWE	ZARYSOWANIE
LISTWA ŁUKOWA BŁOTNIKA TYLNEGO LEWEGO	ZARYSOWANIE
ZDERZAK TYLNY	ZARYSOWANIE
LAMPA TYLNA PRAWA	ZARYSOWANIE
DRZWI TYLNE PRAWA	ZARYSOWANIE,WGNIECENIE
LUSTERKO PRAWA	ZARYSOWANIE
LISTWA ŁUKOWA BŁOTNIKA PRZEDNIEGO PRAWEGO	ZARYSOWANIE
----	----
----	----
----	----
----	----
----	----

WNĘTRZE

NAZWA ELEMENTU	RODZAJ USZKODZENIA
KANAPA TYLNA	ZARYSOWANIE
WYKŁADZINA PODŁOGI	ZABRUDZENIE
----	----
----	----
----	----
----	----
----	----
----	----
----	----
----	----

UWAGI DODATKOWE DOTYCZĄCE STANU UTRZYMANIA POJAZDU

OGÓLNY STAN WIZUALNY NADWOZIA POJAZDU

STAN TYPOWY DLA WIEKU POJAZDU

OGÓLNY STAN WIZUALNY WNĘTRZA POJAZDU

STAN TYPOWY DLA WIEKU POJAZDU

Pozostałe uwagi do opisu nadwozia i wnętrza (nie ujęte powyżej)

WYGŁUSZENIE POKRYWY P - rozdarcie; REFLEKTOR P - zabrudzenie klejem/folią; RAMIE WYCIERACZKI - korozja; DYFUZOR ZDERZAKA LT - ubytki lakieru; LISTWA GÓRNA SZYBY DRZWI TL - odprysk;



EKSPERTYZA POJAZDU

INFORMACJE DODATKOWE

INFORMACJE DODATKOWE

ZGODNOŚĆ FORMALNA POJAZDU:

POCHODZENIE POJAZDU

BADANIE NUMERU VIN

BADANIE PRAWDZIWOŚCI DANYCH POJAZDU

STAN DROGOMIERZA

POCHODZENIE KRAJOWE INNE

BADANO - STWIERDZONO ZGODNOŚĆ Z DOKUMENTACJĄ

PRZYJĘTO WG OKAZANYCH DOKUMENTÓW/ŹRÓDEŁ.

WERYFIKOWANO

ZABEZPIECZENIE PRZECIWKRADZIEŻOWE:

IMMOBILISER

INNE

STWIERDZONO - DZIAŁA

NIE STWIERDZONO

JAZDA PRÓBNA

URUCHOMIENIE POJAZDU

PRÓBA RUCHOWA

PODJĘTO PRÓBĘ - URUCHOMIONO

PODJĘTO PRÓBĘ - BRAK UWAG - JAZDA TESTOWA (PARKING)

KOMENTARZ DODATKOWY

PRACA PODZESPOŁÓW

Po uruchomieniu pojazdu przód nadwozia znajdował się w obniżonym położeniu — konieczne było odczekanie do momentu samoczynnego wypoziomowania pojazdu.

KOMUNIKATY I KONTROLKI

Tylny fotel z prawej strony niezablokowany

ZAPISY W REJESTRACH ZEWNĘTRZNYCH

BRAK UWAG

POZOSTAŁE

BRAK UWAG

KLAUZULE

Opisany w Ekspertyzie stan pojazdu jest wiążący na dzień oględzin.

Rzeczoznawca dokonał odczytu numerów identyfikacyjnych pojazdu oraz wskazań stanu drogomierza bez badania ich poprawności oraz autentyczności.

Ekspertyzę sporządzono w oparciu o dostarczoną dokumentację, badanie organoleptyczne pojazdu w warunkach jego udostępnienia oraz przy wykorzystaniu systemów eksperckich.

Rzeczoznawca nie przeprowadził badań diagnostycznych. Nie ma też wpływu na matematyczne algorytmy, a także bazę wyposażenia standardowego, stosowane w systemach eksperckich.

Rzeczoznawca nie bierze na siebie odpowiedzialności za wady ukryte (prawne i fizyczne) oraz ewentualne skutki wynikające z dalszego użytkowania pojazdu.

Jeżeli do oględzin przedstawiono oryginał dowodu rejestracyjnego, zdjęcia przedstawiają stan faktyczny na dzień oględzin. W przeciwnym razie zdjęcia przedstawiają skan dowodu rejestracyjnego.

Ekspertyza służy wyłącznie do celu w niej wskazanego i nie może być wykorzystywana do żadnego innego celu. Ekspertyza nie może być publikowana bez zgody Wykonawcy.



PARTNER
CRLS

EKSPERTYZA POJAZDU

DOKUMENTACJA ZDJĘCIOWA

ZDJĘCIA

Ilość zdjęć (bez zdjęć dowodu rejestracyjnego)	169	_____
Zdjęcia poglądowe	TAK	_____
Zdjęcia uszkodzeń	TAK	_____
Zdjęcia dokumentów pojazdu	TAK	_____
Zdjęcia dowodu rejestracyjnego	TAK	_____

ZDJĘCIA POGLĄDOWE













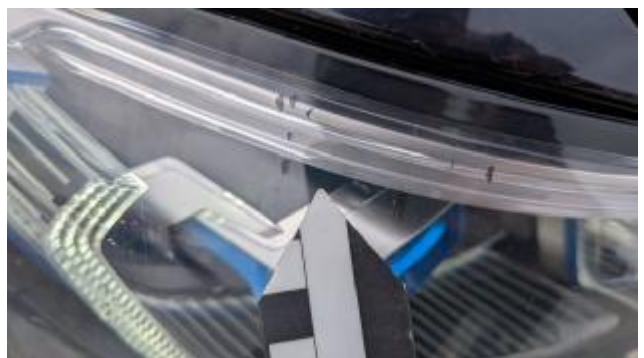
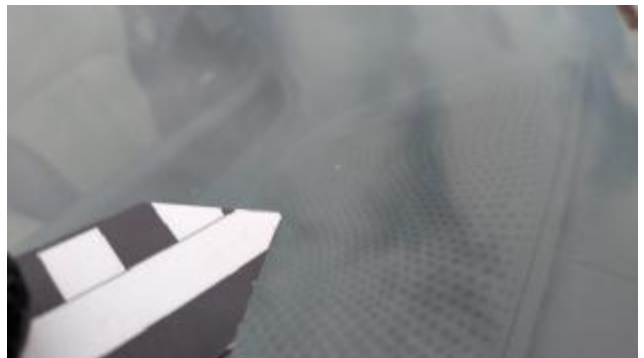


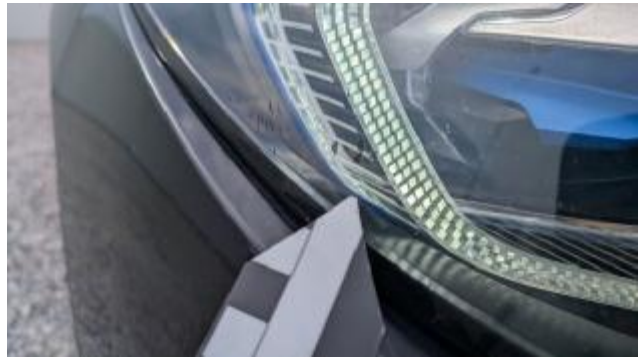






ZDJĘCIA USZKODZEŃ









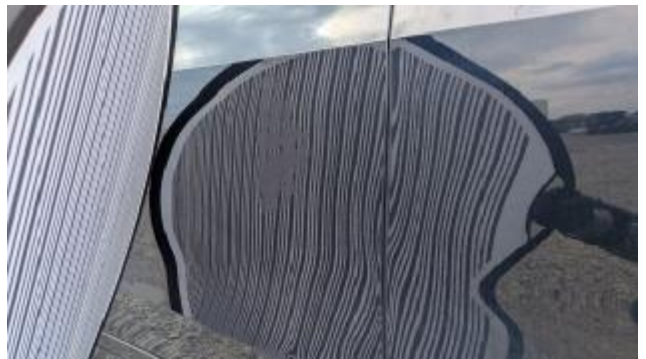














DOKUMENTY POJAZDU



<input checked="" type="checkbox"/> TERMIN BADAŃNA TECHNICZNEGO DATA: 10.07.2024 m.p. PODPIS:	<input checked="" type="checkbox"/> TERMIN BADAŃNA TECHNICZNEGO DATA: 10.07.2024 m.p. PODPIS:
<input checked="" type="checkbox"/> TERMIN BADAŃNA TECHNICZNEGO DATA: 10.07.2024 m.p. PODPIS:	<input checked="" type="checkbox"/> TERMIN BADAŃNA TECHNICZNEGO DATA: 10.07.2024 m.p. PODPIS:

ADNOCYF LIZPPOJIS
 --- (V.9) POZIJOM ENIJSJI SPALIN - EURO 6 DG---
 2024 07 11

A - sumary rejestracyjny pojazd, B - data technologicznej rejestracji pojazdu, C - dane posiadacza pojazdu / właściciela pojazdu, D - dane pojazdu, E - numer identyfikacyjny pojazdu.
 F1 - maksymalna masa całkowita, G - masa własna, M - dane ważności dowodu.
 P1, P2, R1 - dane silnika Q - dane emisji CO2 cząstki w E/W/8, S.1, S.2 - liczba miejsc siedzących/siędzących, Z111 - dane o masie całkowitej pojazdu/znajdującego się w pojazdzie, L - liczba osi, O1, O2 - informacje o masie całkowitej przyczepy i danych technicznych pojazdu, X - polskie dane techniczne pojazdu.

Właściciel pojazdu jest zobowiązany zgłosić w ciągu 30 dni od momentu, który wydal dowód rejestracyjny, wszelkie zmiany danych zawartych w dowodzie rejestracyjnym pojazdu.