

Nr zlecenia: ZLECENIE ZGODNIE Z UMOW

z dnia: 20.04.2026

Zleceniodawca:

PEAC (POLAND) SP. Z O.O.
SEWERYNA MIELY SKIEGO 14
61-725 POZNA

Rzeczoznawca:

Sebastian Kurmanowski upr.AUTOCONS 1234,RS01444.



OPINIA TECHNICZNA

Zadanie: Określenie wartości rynkowej pojazdu na potrzeby sprzedaży.

PODSTAWA OPINII

- Zlecenie właściciela zgodnie z obowiązującymi umowami.
- Oględziny pojazdu w dniu 23.04.2026r. na parkingu w miejscowości Słomczyn, ul. Metalowa 10, 05-600 Grójec.
- Dowód rejestracyjny Seria-DR/BAS 0666458.
- Instrukcja określania wartości pojazdów nr 01/2016 oraz 01/2024

DANE IDENTYFIKACYJNE POJAZDU (*)

Dane: [C] IV-2026

Rodzaj pojazdu:	Ciężnik samochodowy	VIN:	Y S 2 R 4 X 2 0 0 0 2 1 1 8 0 4 9
Marka:	SCANIA	Nr rejestracyjny:	PO5WU11
Model pojazdu:	R 450 SCR E6 19.0t	Nr Info-Expert:	209-02639
Wersja:	R450 LA 4x2 MNB Topline	Rok produkcji:	2015

Wskazanie drogomierza	1118324 km
Data pierwszej rejestracji	30.12.2015
Data wykonania badania technicznego	05.01.2027
Rodzaj zabudowy	ciężnik siodłowy z kabiną długą
Rodzaj kabiny / Oznaczenie kabiny	długa (odchylana) / CR19
Dopuszczalna masa całkowita	18000 kg
Liczba osi / Rodzaj napędu / Skrzynia biegów	2 / 4x2 / automatyczna

Zawieszenie osi przedniej / tylnej	poduszki / poduszki
Jednostka nap dowa	z zapłonem samoczynnym
Pojemno / Moc silnika	12740 ccm / 331kW (450KM)
Doładowanie	Turbosp. z chłodn. powietrza
Liczba cylindrów / Układ cylindrów	6 / rz dowy
Norma spalin	E6
Kolor powłoki lakierowej kabiny	POMAR CZOWY 1-warstwowy typu uni

WYPOSA ENIE STANDARDOWE

L.p.	Nazwa elementu wyposażenia	L.p.	Nazwa elementu wyposażenia
1	Autoalarm	20	Przygotowanie do montażu telefonu samochodowego
2	Blokada mechanizmu różnicowego	21	Radioodtwarzacz CD
3	Czujnik dymu	22	Spoiler dachowy
4	ECAS - elektroniczne sterowanie zawieszeniem	23	Spoilery boczne kabiny
5	Fotel kierowcy komfortowy	24	Spryskiwacze reflektorów
6	Fotel kierowcy zawieszony pneumatycznie	25	Sygnał ostrzegawczy cofania
7	Immobilizer	26	System kontroli trakcji TCS
8	Kabina zawieszona pneumatycznie	27	Szyba przednia przyciemniana
9	Klimatyzacja automatyczna	28	Szyby przednie regulowane elektrycznie
10	Kolumna kierownicy regulowana	29	wiatła p/mgielne przednie
11	Komputer pokładowy	30	Tachograf
12	Lusterka zewnętrzne podgrzewane elektrycznie	31	Tapicerka z weluru
13	Lusterka zewnętrzne regulowane elektrycznie	32	Tempomat
14	Ogranicznik prędkości	33	Wskaźnik obciążenia osi tylnej
15	Ogrzewanie dodatkowe	34	Wspomaganie układu kierowniczego
16	Oświetlenie stopni	35	Zamek centralny
17	Podłokietniki fotela pasażera	36	Zasłonka przedziału sypialnej
18	Przygotowanie do montażu CB	37	Zasłonki w kabinie
19	Przygotowanie do montażu radia		

L.p. Nazwa pakietu / elementu pakietu wyposażenia standardowego

- 1 ABS + EBD - system dystrybucji siły hamowania
ABS - system zapobiegający blokowaniu kół
System dystrybucji siły hamowania elektroniczny EBD
- 2 Leanki 2 szt.
Leanka górna
Leanka dolna

WYPOSA ENIE DODATKOWE

L.p.	Nazwa elementu wyposażenia
1	+Drugi zbiornik paliwa
2	+Dywaniki pikowane kpl
3	+Ekspres do kawy
4	+Fotel kierowcy ogrzewany i wentylowany
5	+Fotel pasażera ogrzewany i wentylowany
6	+Kierownica skórzana
7	+Klimatyzacja postojowa
8	+Lodówka
9	+Obszycie dolnej części leanki górnej pikowane
10	+Osłony międzyosiowe
11	+Osłony rurowe osłony międzyosiowe kpl KELSA
12	+Podest na ramie z blachy ryflowanej
13	+Radio CB
14	+Rama dachu +reflektory dalekosiężne 6 szt KELSA
15	+Rama dolna pod zderzakiem +lampy obrysowe
16	+Retarder/Intarder
17	+Sygnały dzwonek 4 szt Hadley
18	+System Audio +System nawigacji satelitarnej

19 +Tapicerka foteli ze skóry (dopłata)

BRAKI W WYPOSA ENIU STANDARDOWYM POJAZDU

L.p. Nazwa elementu wyposażenia

1 +Dach regulowany elektrycznie

OPIS ZAMONTOWANEGO W POJE DZIE OGUMIENIA

Koło	Marka, typ	Bieżnik [mm]
Przednie lewe:	*SAVA 315/70 R22.5 156/150L AVANT 5 TL	11,0
Przednie prawe:	*SAVA 315/70 R22.5 156/150L AVANT 5 TL	10,0
Tylne LZ:	*MICHELIN 315/70 R22.5 154/150L X MULTI D REMIX	5,0
Tylne LW:	*MICHELIN 315/70 R22.5 154/150L X MULTI D REMIX	3,0
Tylne PZ:	*MICHELIN 315/70 R22.5 154/150L X MULTI D REMIX	3,0
Tylne PW:	*MICHELIN 315/70 R22.5 154/150L X MULTI D REMIX	3,0

KOREKTY WARTO CI POJAZDU

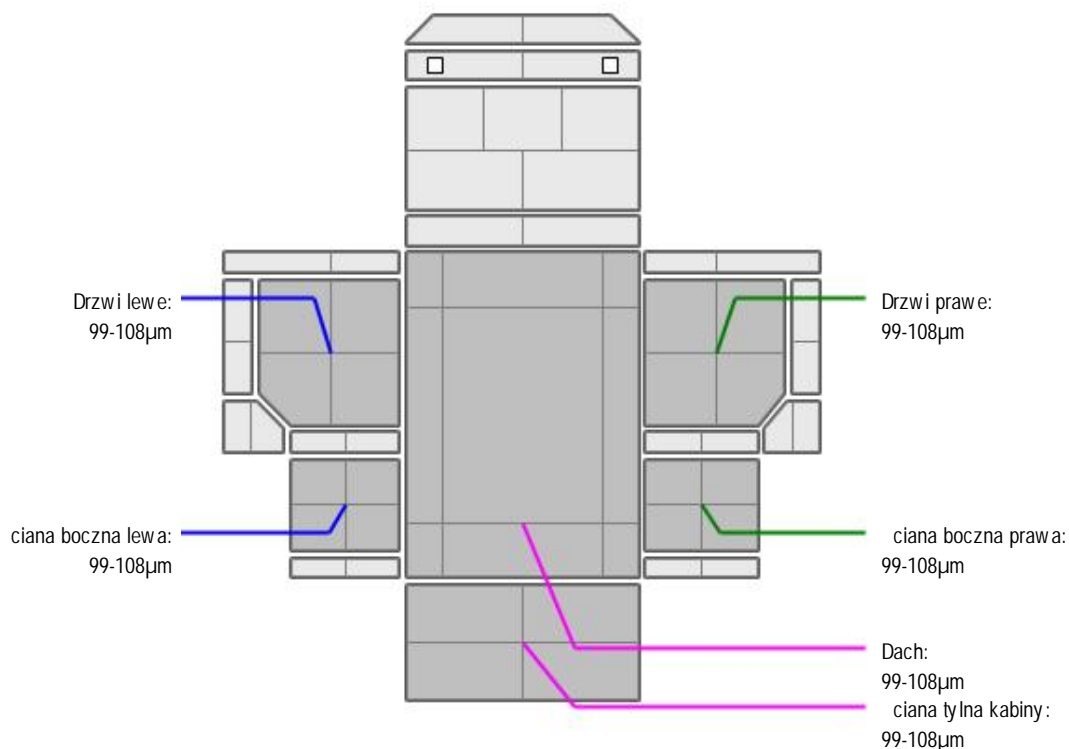
KOREKTA ZA PIERWSZ REJESTRACJ	(+)
KOREKTA ZA WYPOSA ENIE	(+)
KOREKTA ZA PRZEBIEG	(+)
KOREKTY RÓ NE:	
Stwierdzone braki i uszkodzenia	(-)
KOREKTY RÓ NE RAZEM	(-)
KOREKTA ZA OGUMIENIE	(-)

OPIS STANU TECHNICZNEGO ZESPOŁÓW POJAZDU**KABINA KIEROWCY - Szkielet i poszycia zewn trzne**

L.p.	Nazwa elementu	L / P	Rodzaj uszkodzenia	Opis	Fot. nr
1	Pokrywa przednia		Odpryski powłoki lakierowej, zarysowania.		
2	Drzwi boczne	L	Odpryski powłoki lakierowej na kraw dzi tylnej.	Ubytki folii ozdobnej.	
3	Drzwi boczne	P	Odpryski powłoki lakierowej na kraw dzi tylnej.		
4	ciana boczna tylna	L		Ubytki folii ozdobnej.	
5	ciana boczna tylna	P	Odpryski powłoki lakierowej, zarysowania.	Brak folii ozdobnej.	



KABINA KIEROWCY – Opis powłoki lakierowej



L.p.	Nazwa elementu	L / P	Grubość powłoki [µm]	Opis
1	Dach		99-108µm	
2	Drzwi	L	99-108µm	
3	ciana boczna	L	99-108µm	
4	Drzwi	P	99-108µm	
5	ciana boczna	P	99-108µm	
6	ciana tylna kabiny		99-108µm	



WYPOSAŻENIE ZEWNĘTRZNE

L.p.	Nazwa elementu	L / P	Rodzaj uszkodzenia	Opis	Fot. nr
1	Zderzak przedni (cz. rodkowa)		Odpryski powłoki, zarysowania.		
2	Zderzak przedni /stopie lewy (cz. prawa)		Zarysowania. Drobne puki cie.		
3	Zderzak przedni /stopie lewy (cz. lewa)	P	puki ty, zarysowany.		
4	Obudowa lusterka bocznego	L	Zarysowania		
5	Obudowa lusterka bocznego	P	Puki ta za lepka dolna ramienia,	Dodatkowa lampa obrysowa rozerwana	
6	Szyba przednia		Odpryski warstwy zewnętrznej		
7	Owiewka boczna	L	Zarysowania powłoki .		

-Błotnik ty (cz. rodkowa)- Puki ty. Głbokozarysowany, uszkodzenia tam mocowania.

- Błotnik tp (cz. tylna)-Zarysowany.
- Osłona czujnika odległości (radar) - brak.
- Czujnik odległości (radar)- prowizorycznie mocowany.
- Okular reflektora lewego- odpryski powłoki lakierowej, zarysowania.
- Błotnik pl (cz. przednia)- pknicie.
- Osłona międzyosiowa prawa- odpryski powłoki, zadrapania.
- Osłona międzyosiowa lewa- Pknicie, odpryski powłoki.
- Błotnik tl (cz. przednia)- Pknicie tylna. Głęboko zarysowany,
- Błotnik tl (cz. tylna)-Odpryski powłoki.
- Osłona rurowa zderzaka przedniego- wgnieciona, zarysowana.



KABINA KIEROWCY – Wyposażenie wewnętrzne

L.p.	Nazwa elementu	L / P	Rodzaj uszkodzenia	Opis	Fot. nr
1	Fotel przedni	L	Zabrudzenia. Pknicie materiału.		
2	Fotel przedni	P	Zabrudzenia.		
3	Leanka dolna		Zabrudzenia. Przetarcie materiału.		
4	Radioodwarzacz CD		Brak pokrywy prawego		
5	Poszycie tablicy rozdzielczej		Zabrudzone, lada kleju.		



UKŁAD NAPĘDOWY

L.p.	Nazwa elementu	Rodzaj uszkodzenia	Opis	Fot. nr
1	Retarder/Intarder	Silnie zaolejony.		



ZAWIESZENIE I KOŁA

L.p.	Nazwa elementu	L / P	Rodzaj uszkodzenia	Opis	Fot. nr
1	Tarcza koła przedniego	L	Odpryski powłoki, ogniska korozji.		
2	Tarcza koła przedniego	P	Odpryski powłoki, ogniska korozji.		
3	Tarcza koła tylnego	P	Ogniska korozji na znacznej powierzchni.		



UKŁAD KIEROWNICZY

L.p.	Nazwa elementu	L / P	Rodzaj uszkodzenia	Opis	Fot. nr
1	Koło kierownicy		Przetarcia materiału.		

JAZDA KONTROLNA

Wykonano jazdę próbną w warunkach parkingowych (nawierzchnia wirowa) pozwalającą na zgrubne określenie stanu technicznego z prędkościami nie przekraczającymi 20 km/h:

1. Silnik – pracuje poprawnie w sprawdzonym przedziale prędkości obrotowych. Widoczny komunikat o usterce układu kontroli spalin- Do weryfikacji w warunkach warsztatowych.
2. Skrzynia biegów – pracuje poprawnie w sprawdzonym przedziale przełożeń. Widoczne nieszczelności na obudowie skrzyni- do dalszej weryfikacji warsztatowej.
3. Układ hamulcowy wykazuje poprawną skuteczność pracy.
4. Układ kierowniczy – pracuje poprawnie.

Widoczny komunikat o usterce hamowania awaryjnego-do dalszej weryfikacji warsztatowej.

DOKUMENTY I KOMPLETACJA POJAZDU

1	Pilot klimatyzacji postojowej	TAK
2	Certyfikat notmy Euro 6	Nie okazano
3	Książka serwisowa	TAK Ostatni odnotowany przegląd wykonano 29.12.2026r przy przebiegu 126580km.
4	Kluczyki (ilość sztuk)	Jeden kluczyk+pilot
5	Dowód rejestracyjny	TAK
6	Zestaw narzędzi fabrycznych	TAK
7	Podnośnik samochodowy	TAK
8	Instrukcja obsługi	TAK
9	Gaśnica	TAK
10	Trójkąt ostrzegawczy	NIE
11	Apteczka	NIE

Pojazd z rynku wtórnego windykacji.

POZOSTAŁE INFORMACJE**1 Pochodzenie pojazdu**

Pojazd z rynku krajowego

2 Badanie poprawności numerów identyfikacyjnych

Numer identyfikacyjny pojazdu odczytano z natury i potwierdzono jego zgodność z zapisem w dowodzie rejestracyjnym

3 Weryfikacja odczytanego stanu drogomierza

Legalizacja tachografu została wykonana 05.01.2026r.

Dane dotyczące pojazdu zostały przyjęte w oparciu o przedstawione dokumenty i zgodnie z zakresem zlecenia nie były weryfikowane, nie badano także zgodności wskazania drogomierza z faktycznym całkowitym przebiegiem pojazdu ani poprawności naniesienia numerów identyfikacyjnych. Fabryka Wycen Sp. z o.o. nie bierze odpowiedzialności za wykorzystanie niniejszej oceny technicznej jako źródła informacji o pojeździe przy jego zakupie.

Ustalenie wszystkich uszkodzeń, wad i braków w kompletacji pojazdu nie jest możliwe w warunkach parkingowych, konieczna weryfikacja w warunkach warsztatowych.

Dokument wystawiony elektronicznie, warianty bez podpisu

DOKUMENTACJA FOTOGRAFICZNA



Fot. nr 1



Fot. nr 2



Fot. nr 3



Fot. nr 4



Fot. nr 5



Fot. nr 6



Fot. nr 7



Fot. nr 8



Fot. nr 9



Fot. nr 10



Fot. nr 11



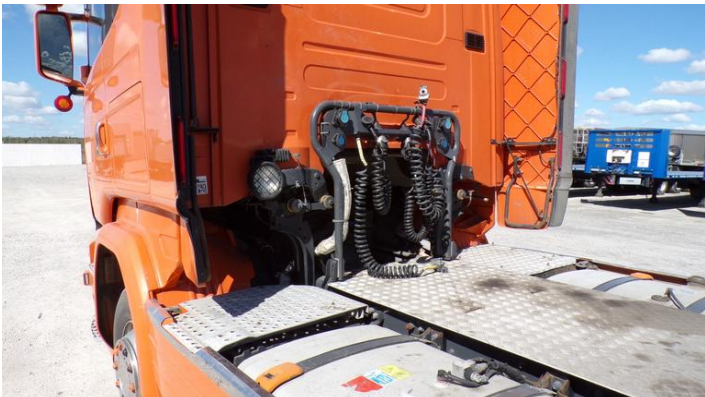
Fot. nr 12



Fot. nr 13



Fot. nr 14



Fot. nr 15



Fot. nr 16



Fot. nr 17



Fot. nr 18



Fot. nr 19



Fot. nr 20



Fot. nr 21



Fot. nr 22



Fot. nr 23



Fot. nr 24



Fot. nr 25



Fot. nr 26



Fot. nr 27



Fot. nr 28



Fot. nr 29



Fot. nr 30



Fot. nr 31



Fot. nr 32



Fot. nr 33



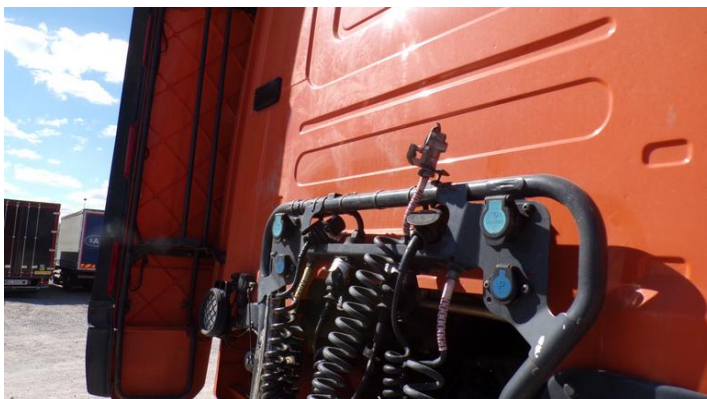
Fot. nr 34



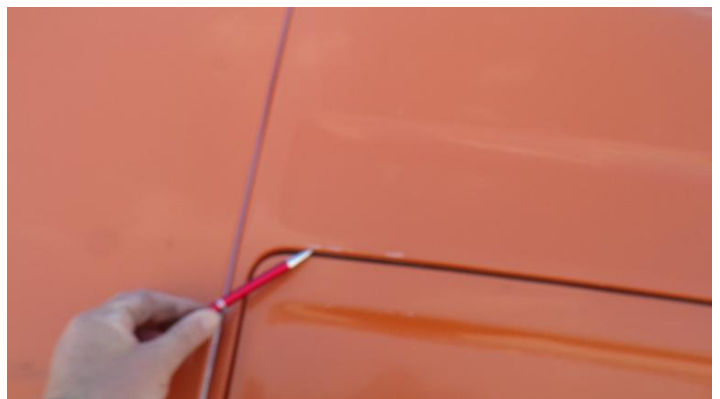
Fot. nr 35



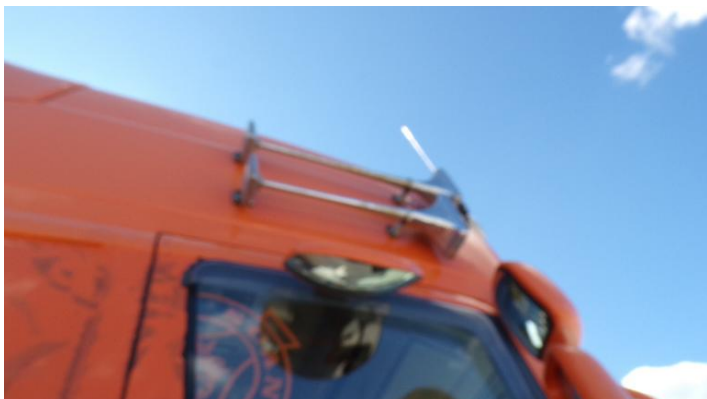
Fot. nr 36



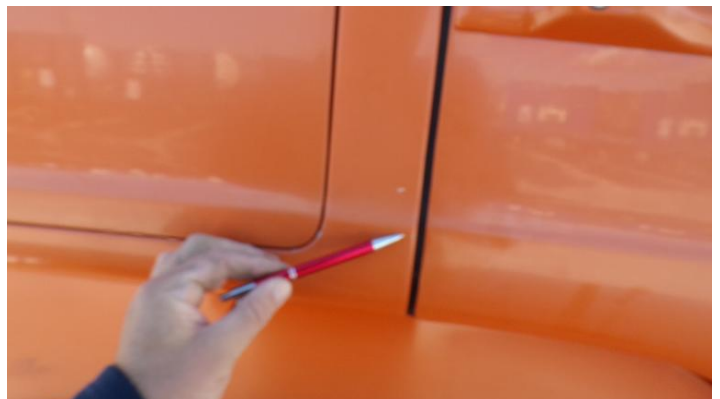
Fot. nr 37



Fot. nr 38



Fot. nr 39



Fot. nr 40



Fot. nr 41



Fot. nr 42



Fot. nr 43



Fot. nr 44



Fot. nr 45



Fot. nr 46



Fot. nr 47



Fot. nr 48



Fot. nr 49



Fot. nr 50



Fot. nr 51



Fot. nr 52



Fot. nr 53



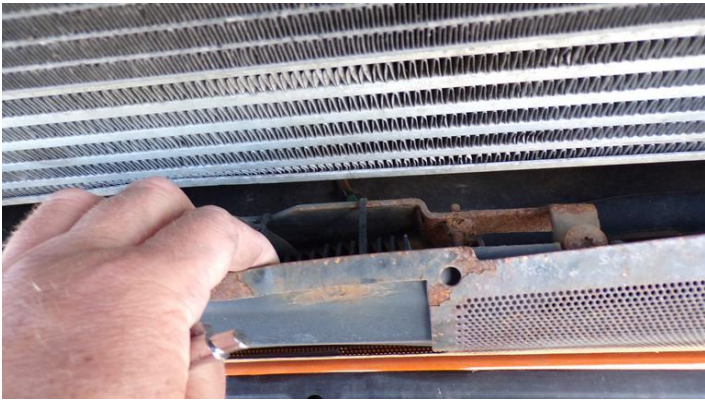
Fot. nr 54



Fot. nr 55



Fot. nr 56



Fot. nr 57



Fot. nr 58



Fot. nr 59



Fot. nr 60



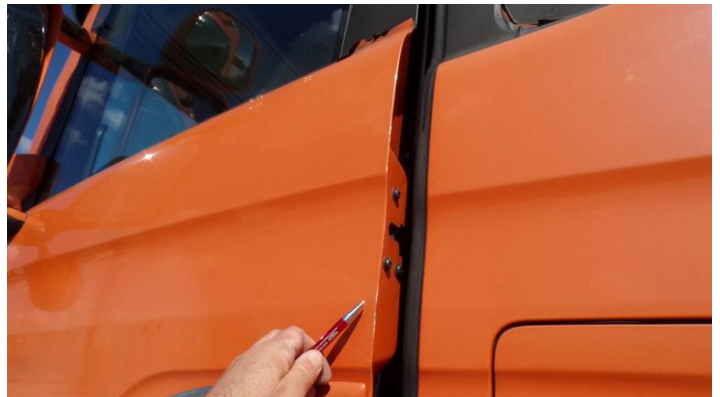
Fot. nr 61



Fot. nr 62



Fot. nr 63



Fot. nr 64



Fot. nr 65



Fot. nr 66



Fot. nr 67



Fot. nr 68



Fot. nr 69



Fot. nr 70



Fot. nr 71



Fot. nr 72



Fot. nr 73



Fot. nr 74



Fot. nr 75



Fot. nr 76



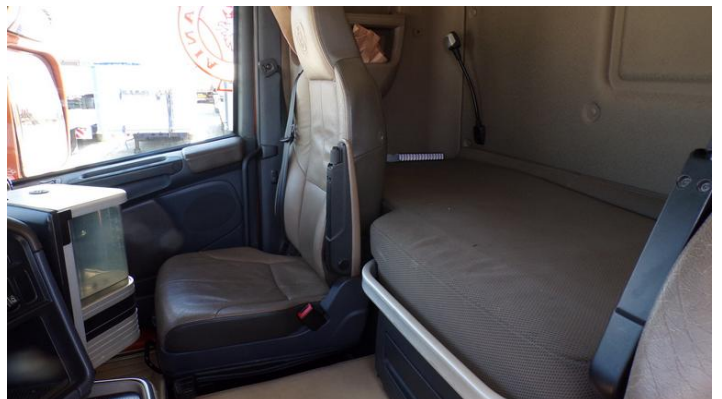
Fot. nr 77



Fot. nr 78



Fot. nr 79



Fot. nr 80



Fot. nr 81



Fot. nr 82



Fot. nr 83



Fot. nr 84



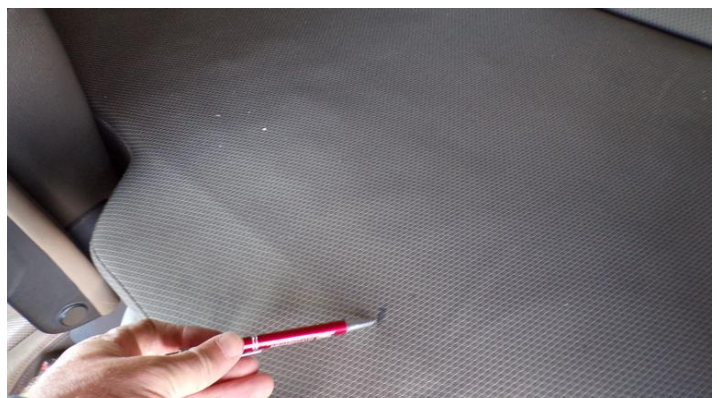
Fot. nr 85



Fot. nr 86



Fot. nr 87



Fot. nr 88



Fot. nr 89



Fot. nr 90



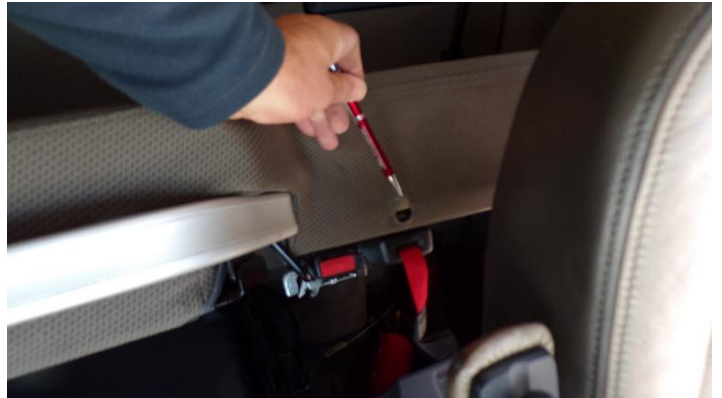
Fot. nr 91



Fot. nr 92



Fot. nr 93



Fot. nr 94



Fot. nr 95



Fot. nr 96



Fot. nr 97



Fot. nr 98



Fot. nr 99



Fot. nr 100



Fot. nr 101



Fot. nr 102



Fot. nr 103



Fot. nr 104



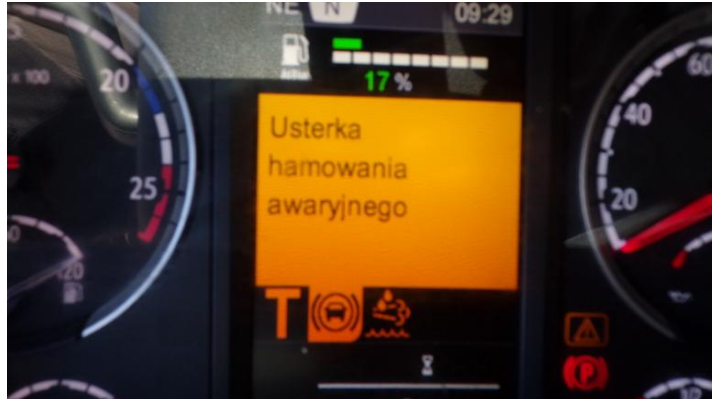
Fot. nr 105



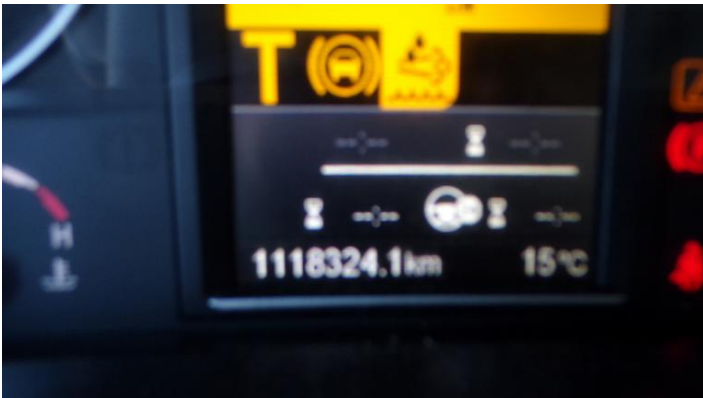
Fot. nr 106



Fot. nr 107



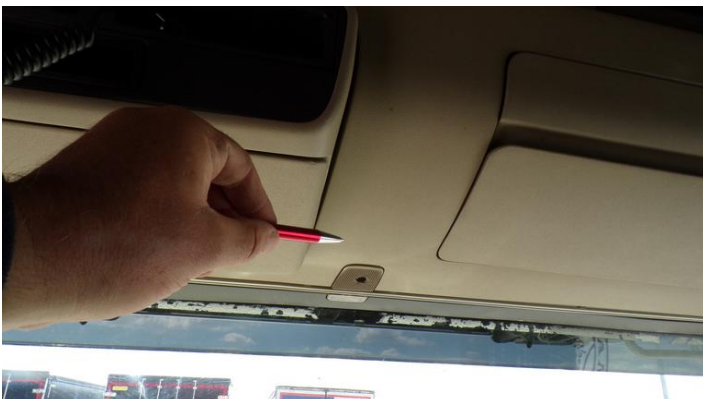
Fot. nr 108



Fot. nr 109



Fot. nr 110



Fot. nr 111



Fot. nr 112



Fot. nr 113



Fot. nr 114



Fot. nr 115



Fot. nr 116



Fot. nr 117



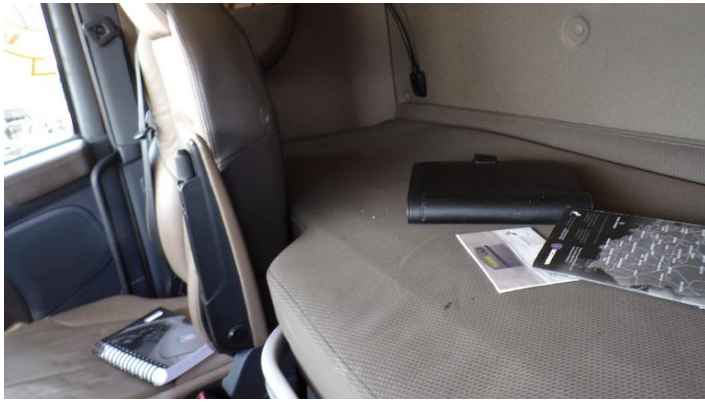
Fot. nr 118



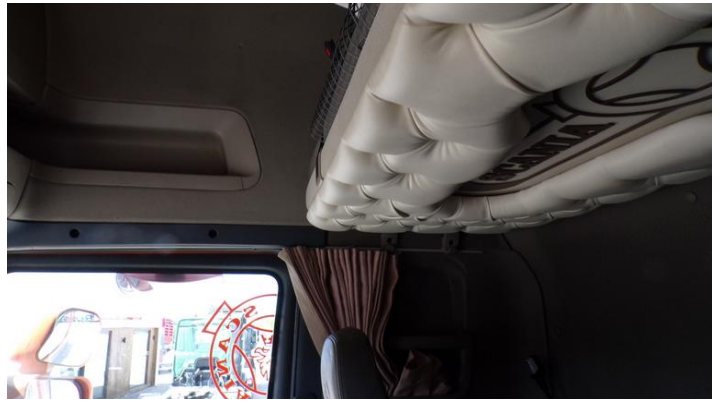
Fot. nr 119



Fot. nr 120



Fot. nr 121



Fot. nr 122



Fot. nr 123



Fot. nr 124



Fot. nr 125



Fot. nr 126



Fot. nr 127



Fot. nr 128



Fot. nr 129



Fot. nr 130



Fot. nr 131



Fot. nr 132



Fot. nr 133

Dokument wystawiony elektronicznie, wa ny bez podpisu

Opinia numer: 26/04/2026PC

z dnia: 25.04.2026

Klauzule i zastrzeżenia:

1. Nie weryfikowano odczytanego stanu drogomierza z zapisami w urzędzeniach elektronicznych pojazdu.
2. Niniejsza ekspertyza służy wyłącznie do oszacowania wartości rynkowej przedmiotu wyceny i nie może być wykorzystywana do żadnego innego celu, ni wymieniony powyżej. W szczególności wycena nie może stanowić podstawy do oceny cech i stanu wycenianego obiektu przy jego zakupie.
3. Niniejsza wycena nie jest ofertą handlową.
4. Rzeczoznawca nie bierze na siebie odpowiedzialności za wady ukryte (prawne i fizyczne) oraz ewentualne skutki wynikające z dalszego użytkowania przedmiotu wyceny, a także za skutki wykorzystania samej wyceny.
5. Niniejsze opracowanie nie może być wykorzystane do żadnego innego celu niż określony w treści opinii i nie może być publikowane w całości w jakimkolwiek dokumencie bez zgody wykonawcy i bez uzgodnienia z nim formy i treści takiej publikacji.
6. Bez zgody autora opinii zabrania się jej powielania.
7. Nie badano tytułu użytkowania ani tytułu własności badanego pojazdu lub elementów, w tym ewentualnego istnienia ograniczonych praw rzeczowych.
8. Powyższa wycena nie jest ekspertyzą stanu technicznego przedmiotu wyceny i za taką nie może być uznawana, w szczególności nie może być traktowana, jako gwarancja sprzedaży przedmiotu wyceny za oszacowaną wartość.
9. Wycenę przeprowadzono w oparciu o dostarczoną dokumentację oraz badanie organoleptyczne wycenianego obiektu. Nie prowadzono badań diagnostycznych oraz weryfikacji warsztatowej przedmiotu wyceny.
10. Niniejsza wycena została sporządzona na podstawie oględzin wycenianego przedmiotu w warunkach występujących w miejscu jego udostępnienia.