

Nr zlecenia: ZLECENIE ZGODNIE Z UMOW

z dnia: 2026/04/20

Zleceniodawca:

PEAC (POLAND) SP. Z O.O.
SEWERYNA MIELY SKIEGO 14
61-725 POZNA

Rzeczoznawca:

Sebastian Kurmanowski upr.AUTOCONS 1234,RS01444.



OPINIA TECHNICZNA

Zadanie: Określenie wartości rynkowej pojazdu na potrzeby sprzedaży.

PODSTAWA OPINII

- Zlecenie właściciela zgodnie z obowiązującymi umowami.
- Oględziny pojazdu w dniu 23.04.2026r. na parkingu w miejscowości Słomczyn, ul. Metalowa 10, 05-600 Grójec.
- Dowód rejestracyjny Seria-DR/BAS 4454542.
- Instrukcja określania wartości pojazdów nr 01/2016 oraz 01/2024.

DANE IDENTYFIKACYJNE POJAZDU (*)

Dane: [N] IV-2026

Rodzaj pojazdu: Naczepa	VIN: W K E S D 0 0 0 0 1 1 1 2 8 7 2
Marka: KRONE	Nr rejestracyjny: PY1843Y
Model pojazdu: SD 36.0t	Nr Info-Ekspert: 190-00022
Wersja: Profi Liner	Rok produkcji: 2022

Data pierwszej rejestracji	2022/12/13
Data wykonania badania technicznego	2027/01/12
Rodzaj naczepy	skrzyniowa z opuszczalnym typem kurtyna
Dopuszczalna masa całkowita / Masa własna	36000 kg / 6378 kg
Zawieszenie osi / Rozstaw osi	poduszki / 1310 mm

Kolor powłoki lakierowej, (rodzaj lakieru)

biały (niebiska plandeka) 1-warstwowy typu uni

WYPOSA ENIE STANDARDOWE

L.p.	Nazwa elementu wyposażenia	L.p.	Nazwa elementu wyposażenia
1	Dach EDSCHA wysoko 125mm ramiona z tworzywa	11	Podłoga z płyty wielowarstw wodoodpornej 30mm, obciążenie 7t.
2	Drabinka wysuwana z tyłu naczepy	12	Podpory bezobsługowe 2x12t
3	Drzwi tylne dwuskrzydłowe pełnej wysokości z podwójnymi zamkami	13	Skrzynka narzędziowa
4	Kłonicie rodkowe 3 pary	14	Spoiler
5	Kosz na koło zapasowe	15	Sworzeń sprężyny 2"
6	+Łaty aluminiowe kpl	16	System hamulcowy elektroniczny EBS
7	Odbojniki tylne demontowane	17	Układ hamulcowy Wabco
8	Opona z zamkami ciemnymi	18	Wciągarka koła zapasowego
9	+Osie bezobsługowe	19	Zawór H-S poziomowania ramy
10	Oś podnoszona	20	Zderzak tylny

WYPOSA ENIE DODATKOWE

L.p.	Nazwa elementu wyposażenia
1	+Skrzynka narzędziowa

OPIS ZAMONTOWANEGO W POJE DZIE OGUMIENIA

Koło	Marka, typ	Bieżnik [mm]
Przednie lewe:	*BRIDGESTONE 385/65 R22.5 160K ECOPIA H TRAILER 002	6,0
Przednie prawe:	*GOODYEAR 385/65 R22.5 160K FULEMAX T	2,0
II Osi lewe:	*MICHELIN 385/65 R22.5 160K X MULTI T	4,5
II Osi prawe:	*MICHELIN 385/65 R22.5 160K X MULTI T	4,0
III Osi lewe:	*MICHELIN 385/65 R22.5 160K X MULTI T	5,0
III Osi prawe:	*MICHELIN 385/65 R22.5 160K X MULTI T	4,0

KOREKTY WARTO CI POJAZDU**KOREKTA ZA PIERWSZĄ REJESTRACJĄ (+)**

Korekta uwzględnia wpływ daty pierwszej rejestracji pojazdu (pierwszego dopuszczenia do ruchu po zakupieniu pojazdu nowego) na jego wartość. Przyjmuje się, że pojazd bazowy został zarejestrowany po raz pierwszy 2022/05/15. Pojazd wyceniany został zarejestrowany 7 miesięcy później, zatem jego okres eksploatacji jest krótszy od okresu eksploatacji pojazdu bazowego i stąd wynika dodatnia korekta wartości.

KOREKTA ZA WYPOSA ENIE (+)

Wyposażenie pojazdu powoduje powiększenie wartości pojazdu, gdy jest wyposażeniem ponadstandardowym oraz jest sprawne, czyli zdolne do spełnienia swojej funkcji. Wielkość korekty wartości bazowej, związanej z wyposażeniem dodatkowym pojazdu została określona na podstawie udziału tego wyposażenia w wartości standardowo wyposażonego nowego pojazdu z uwzględnieniem amortyzacji pojazdu i związanej amortyzacji jego wyposażenia.

KOREKTY RÓŻNE:

Stwierdzone braki i uszkodzenia

(-)

KOREKTY RÓŻNE RAZEM (-)

(-)

KOREKTA ZA OGUMIENIE (-)

(-)

Korekta uwzględnia wpływ stanu ogumienia na wartość pojazdu. Zużycie poszczególnych opon zostało określone z uwzględnieniem zmierzonej wysokości ich bieżnika. Punktem odniesienia jest ogumienie o zużyciu 50%.

OPIS STANU TECHNICZNEGO ZESPOŁÓW POJAZDU**KABINA KIEROWCY - Szkielet i poszycia zewnętrzne**

- Plandeka prawa- zarysowania. Rozdracenia w okolicy słupka pp.
- Słupki pp- wgnieciony, zarysowany.
- Plandeka lewa- zarysowania
- Słupki tl- zarysowania.
- Słupki pl- zadrapania powłoki.
- Słupki tp- zarysowania.

**WYPOSA ENIE ZEWN TRZNE**

- Podstawa lamp tylnych- wgnieciona, zarysowana,
- Zderzak tylny- wgnieciony,zarysowany. Brak za lepki prawej z odblaskiem.
- Pokrywa skrzynki narz dziowej prawej- brak.
- Pokrywa skrzynki narz dziowej lewej- p kni ta.

**KABINA KIEROWCY – Wyposa enie wewn trzne**

- Łaty aluminiowe przestrzeni ładunkowej- wgniecenia, zarysowania.

**ZAWIESZENIE I KOŁA**

- Koło zapasowe- brak.

JAZDA KONTROLNA

Naczepa wyprz gni ta bez nap du własnego.

DOKUMENTY I KOMPLETACJA POJAZDU

1	Ksi ka serwisowa	NIE
2	Dowód rejestracyjny	NIE Okazano scan dowodu rejestracyjnego
3	Instrukcja obsługi	NIE
4	Ga nica	TAK

Pojazd z rynku wtórnego windykacji.

POZOSTAŁE INFORMACJE**1 Pochodzenie pojazdu**

Pojazd z rynku krajowego

2 Badanie poprawno ci numerów identyfikacyjnych

Numer identyfikacyjny pojazdu odczytano z natury i potwierdzono jego zgodno z zapisem w dowodzie rejestracyjnym.

Dane dotycz ce pojazdu zostały przyj te w oparciu o przedstawione dokumenty i zgodnie z zakresem zlecenia nie były weryfikowane, nie badano tak e zgodno ci wskazania drogomierza z faktycznym całkowitym przebiegiem pojazdu ani poprawno ci naniesienia numerów identyfikacyjnych. Fabryka Wycen Sp. z o.o. nie bierze odpowiedzialno ci za wykorzystanie niniejszej oceny technicznej jako ródła informacji o poje dzie przy jego zakupie.

Ustalenie wszystkich uszkodze , wad i braków w kompletacji pojazdu nie jest mo liwe w warunkach parkingowych, konieczna weryfikacja w warunkach warsztatowych.

Dokument wystawiony elektronicznie, wa ny bez podpisu

DOKUMENTACJA FOTOGRAFICZNA



Fot. nr 1



Fot. nr 2



Fot. nr 3



Fot. nr 4



Fot. nr 5



Fot. nr 6



Fot. nr 7



Fot. nr 8



Fot. nr 9



Fot. nr 10



Fot. nr 11



Fot. nr 12



Fot. nr 13



Fot. nr 14



Fot. nr 15



Fot. nr 16

Fahrzeugwerk Krone Beteiligungs-GmbH
 Vertriebs-Krone Str. 10 48880 Spelle
 e1*2007/46*0232

WKESD00001112872

kg	39000 kg
0-	kg 0- 12000 kg
1-	kg 1- 9000 kg T
2-	kg 2- 9000 kg T
3-	kg 3- 9000 kg T

KRONE Brake approval no. E-13R-112629
 Brake calculation no. WDE 107366

Reference braking forces	Axis	1	2	3
Values for $\mu = 0,45$	80 km/h	1,0	0,8	1,0
	100 km/h	1,1	0,9	1,1
	120 km/h	1,2	1,0	1,2

Data for braking system: Vehicle type: SD Internal no.: F112872

Axis no.	Pin [bar]	Pin [bar]	Pin [bar]	Pin [bar]	Pin [bar]	Pin [bar]
1	1100	0,2	1,4	9000	0,3	0,4
2	1100	0,2	1,4	9000	0,3	0,4
3	1100	0,2	1,4	9000	0,3	0,4

• Semi-trailer
 • Centre-axle trailer
 • Double trailer



Fot. nr 17



Fot. nr 18



Fot. nr 19



Fot. nr 20



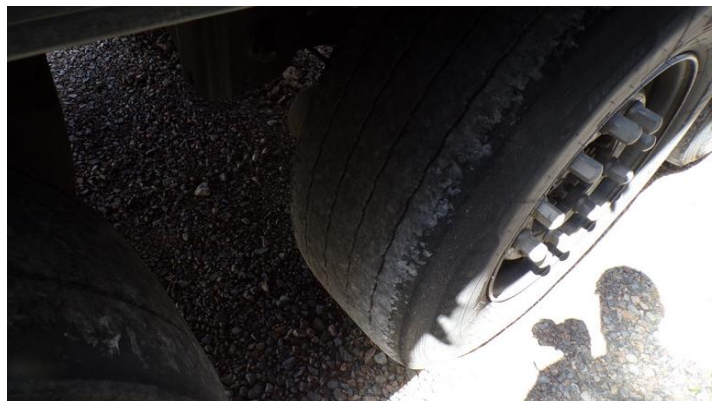
Fot. nr 21



Fot. nr 22



Fot. nr 23



Fot. nr 24



Fot. nr 25



Fot. nr 26



Fot. nr 27



Fot. nr 28



Fot. nr 29



Fot. nr 30



Fot. nr 31



Fot. nr 32



Fot. nr 33



Fot. nr 34



Fot. nr 35



Fot. nr 36



Fot. nr 37



Fot. nr 38



Fot. nr 39



Fot. nr 40



Fot. nr 41



Fot. nr 42



Fot. nr 43



Fot. nr 44



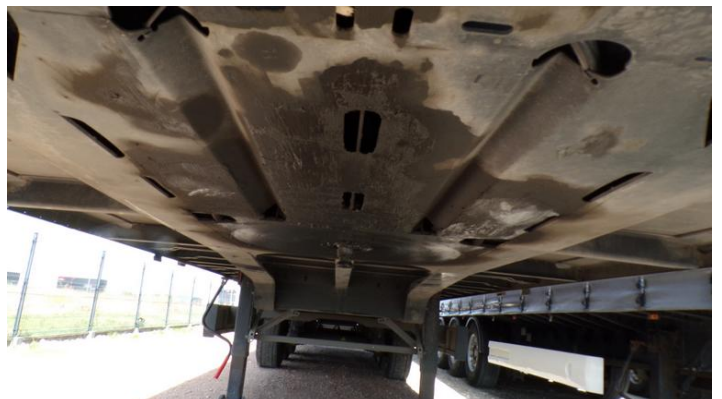
Fot. nr 45



Fot. nr 46



Fot. nr 47



Fot. nr 48



Fot. nr 49



Fot. nr 50



Fot. nr 51



Fot. nr 52



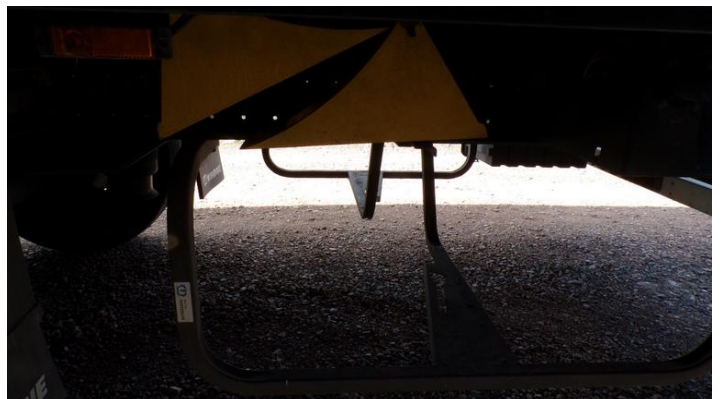
Fot. nr 53



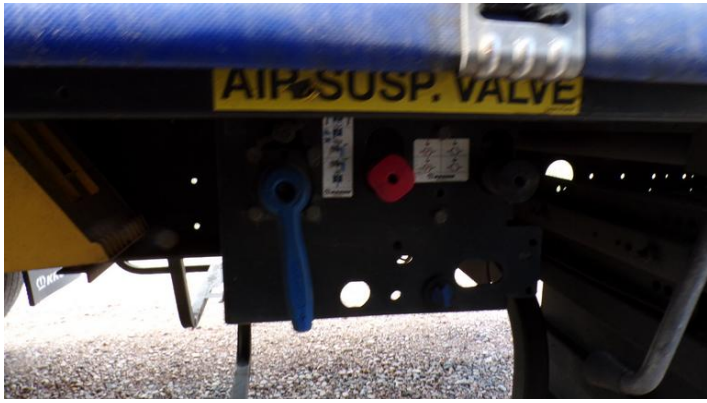
Fot. nr 54



Fot. nr 55



Fot. nr 56



Fot. nr 57



Fot. nr 58



Fot. nr 59



Fot. nr 60



Fot. nr 61



Fot. nr 62



Fot. nr 63



Fot. nr 64



Fot. nr 65



Fot. nr 66



Fot. nr 67

Dokument wystawiony elektronicznie, wa ny bez podpisu

Opinia numer: 25/04/2026PC

z dnia: 2026/04/25

Klauzule i zastrzeżenia:

1. Nie weryfikowano odczytanego stanu drogomierza z zapisami w urzędzeniach elektronicznych pojazdu.
2. Niniejsza ekspertyza służy wyłącznie do oszacowania wartości rynkowej przedmiotu wyceny i nie może być wykorzystywana do żadnego innego celu, ni wymieniony powyżej. W szczególności wycena nie może stanowić podstawy do oceny cech i stanu wycenianego obiektu przy jego zakupie.
3. Niniejsza wycena nie jest ofertą handlową.
4. Rzeczoznawca nie bierze na siebie odpowiedzialności za wady ukryte (prawne i fizyczne) oraz ewentualne skutki wynikające z dalszego użytkowania przedmiotu wyceny, a także za skutki wykorzystania samej wyceny.
5. Niniejsze opracowanie nie może być wykorzystane do żadnego innego celu niż określony w treści opinii i nie może być publikowane w całości w jakimkolwiek dokumencie bez zgody wykonawcy i bez uzgodnienia z nim formy i treści takiej publikacji.
6. Bez zgody autora opinii zabrania się jej powielania.
7. Nie badano tytułu użytkowania ani tytułu własności badanego pojazdu lub elementów, w tym ewentualnego istnienia ograniczonych praw rzeczowych.
8. Powyższa wycena nie jest ekspertyzą stanu technicznego przedmiotu wyceny i za taką nie może być uznawana, w szczególności nie może być traktowana, jako gwarancja sprzedaży przedmiotu wyceny za oszacowaną wartość.
9. Wycenę przeprowadzono w oparciu o dostarczoną dokumentację oraz badanie organoleptyczne wycenianego obiektu. Nie prowadzono badań diagnostycznych oraz weryfikacji warsztatowej przedmiotu wyceny.
10. Niniejsza wycena została sporządzona na podstawie oględzin wycenianego przedmiotu w warunkach występujących w miejscu jego udostępnienia.