

Nr zlecenia: ZLECENIE ZGODNIE Z UMOW

z dnia: 2026/04/20

Zleceniodawca:

PEAC (POLAND) SP. Z O.O.
SEWERYNA MIELY SKIEGO 14
61-725 POZNA

Rzeczoznawca:

Sebastian Kurmanowski upr.AutoCons.1234,RS01444.



OPINIA TECHNICZNA

Zadanie: Określenie wartości rynkowej pojazdu na potrzeby sprzedaży.

PODSTAWA OPINII

- Zlecenie właściciela zgodnie z obowiązującymi umowami.
- Oględziny pojazdu w dniu 23.04.2026r. na parkingu w miejscowości Słomczyn, ul. Metalowa 10, 05-600 Grójec.
- Dowód rejestracyjny Seria-DR/BAS 4186530.
- Instrukcja określania wartości pojazdów nr 01/2016 oraz 01/2024.

DANE IDENTYFIKACYJNE POJAZDU (*)

Dane: [N] IV-2026

Rodzaj pojazdu:	Naczepa	VIN:	W K E S D 0 0 0 0 1 0 4 4 6 6 2
Marka:	KRONE	Nr rejestracyjny:	PY0824Y
Model pojazdu:	SDP 27 36.0t	Nr Info-Ekspert:	190-00022
Wersja:	Profi Liner	Rok produkcji:	2022

Data pierwszej rejestracji	2022/11/22
Data wykonania badania technicznego	2027/01/05
Rodzaj naczepy	skrzyniowa z opuszczalnym typem kurtyna
Dopuszczalna masa całkowita / Masa własna / Ładowność	36000 kg / 6317 kg / 29683 kg
Zawieszenie osi / Rozstaw osi	poduszki / 1310 mm

Kolor powłoki lakierowej, (rodzaj lakieru)

biały (czarna plandeka) 1-warstwowy typu uni

WYPOSA ENIE STANDARDOWE

L.p.	Nazwa elementu wyposażenia	L.p.	Nazwa elementu wyposażenia
1	Dach EDSCHA wysoko 125mm ramiona z tworzywa	11	Podłoga z płyty wielowarstw wodoodpornej 30mm, obciążenie 7t.
2	Drabinka wysuwana z tyłu naczepy	12	Podpory bezobsługowe 2x12t
3	Drzwi tylne dwuskrzydłowe pełnej wysokości z podwójnymi zamkami	13	Skrzynka narzędziowa
4	Kłonicie rolkowe 3 pary	14	Spoiler
5	Kosz na koło zapasowe	15	Sworzeń sprężyny 2"
6	+Łaty aluminiowe	16	System hamulcowy elektroniczny EBS
7	Odbojniki tylne demontowane	17	Układ hamulcowy Wabco
8	Opóźniacz z zamkami ciemnym	18	Zawór H-S poziomowania ramy
9	+Osie bezobsługowe	19	Zderzak tylny
10	O podnoszona		

WYPOSA ENIE DODATKOWE

L.p.	Nazwa elementu wyposażenia
1	+Belka do zabezpieczenia ładunku 2 szt
2	+Skrzynie narzędziowe 2 szt. z wyposażeniem

OPIS ZAMONTOWANEGO W POJE DZIE OGUMIENIA

Koło	Marka, typ	Bieżnik [mm]
Przednie lewe:	*CONTINENTAL 385/65 R22.5 164K HT 3+ CONTIHYBRID	10,0
Przednie prawe:	*DUNLOP 385/65 R22.5 164K SP 246	4,0
II Osi lewe:	*CONTINENTAL 385/65 R22.5 164K HT 3+ CONTIHYBRID	12,0
II Osi prawe:	*CONTINENTAL 385/65 R22.5 164K HT 3+ CONTIHYBRID	16,0
III Osi lewe:	*CONTINENTAL 385/65 R22.5 164K HT 3+ CONTIHYBRID	8,0
III Osi prawe:	*CONTINENTAL 385/65 R22.5 164K HT 3+ CONTIHYBRID	7,0

KOREKTY WARTO CI POJAZDU

KOREKTA ZA PIERWSZ REJESTRACJ (+)

Korekta uwzględnia wpływ daty pierwszej rejestracji pojazdu (pierwszego dopuszczenia do ruchu po zakupieniu pojazdu nowego) na jego wartość. Przyjmuje się, że pojazd bazowy został zarejestrowany po raz pierwszy 2022/05/15. Pojazd wyceniany został zarejestrowany 6 miesięcy później, zatem jego okres eksploatacji jest krótszy od okresu eksploatacji pojazdu bazowego i stąd wynika dodatnia korekta wartości.

KOREKTA ZA WYPOSA ENIE (+)

Wyposażenie pojazdu powoduje powiększenie wartości pojazdu, gdy jest wyposażeniem ponadstandardowym oraz jest sprawne, czyli zdolne do spełnienia swojej funkcji. Wielkość korekty wartości bazowej, związanej z wyposażeniem dodatkowym pojazdu została określona na podstawie udziału tego wyposażenia w wartości standardowo wyposażonego nowego pojazdu z uwzględnieniem amortyzacji pojazdu i związanej amortyzacji jego wyposażenia.

KOREKTY RÓŻNE:

Stwierdzone braki i uszkodzenia (-)

KOREKTY RÓŻNE RAZEM (-)

KOREKTA ZA OGUMIENIE (-)

Korekta uwzględnia wpływ stanu ogumienia na wartość pojazdu. Zużycie poszczególnych opon zostało określone z uwzględnieniem zmierzonej wysokości ich bieżnika. Punktem odniesienia jest ogumienie o zużyciu 50%.

OPIS STANU TECHNICZNEGO ZESPOŁÓW POJAZDU**KABINA KIEROWCY - Szkielet i poszycia zewnętrzne**

- Drzwi tylne- zarysowania, odpryski powłoki lakierowej. Prawe skrzydło drzwi wgniecione.
- Portal drzwi - wgnieciony w okolicy odboju prawego.
- Plandeka prawa-zarysowania, lada napraw.
- Plandeka lewa-zarysowania, lada napraw.
- Słupki tył- odpryski powłoki, zarysowania.

- Słupki tp- odpryski powłoki, zarysowania.
- ciana przednia- odpryski powłoki, ogniska korozji.



WYPOSA ENIE ZEWN TRZNE

- Odbojnik tp-p kni ty.
- Zderzak tylny- brak za lepki prawej. P kni ta za lepka lewa.Odpryski powłoki lakierowej, ogniska korozji.
- Błotnik tp- p kni ty.
- Osłona przeciwnajazdowa prawa- wgniecioną,zarysowana.
- Osłona przeciwnajazdowa lewa- odpryski powłoki,zarysowania.
- Podstawa lamp tylnych- odpryski powłoki, ogniska korozji.
- Skrzynka narz dziowa prawa- p kni ta.



KABINA KIEROWCY – Wyposa enie wewn trzne

- Łaty przestrzeni ładunkowej- posiadaj wgniecenia,zarysowania.



ZAWIESZENIE I KOŁA

- Pojazd posiada dwa koła zapasowe. Jedno pochodzi od ci gnika siodłowego.
- Opona koła zapasowego wła ciwego rozerwana po wystrzale. Tarcza koła gł boko zarysowana z ogniskami korozji.
- Osłony nakr tek rub kół- liczne braki, p kni cia,wymagaj uzupełnienia.
- Opona III osi prawej- nierównomierne zużycie bie nika.

JAZDA KONTROLNA

Naczepa wyprz gni ta bez nap du własnego.

DOKUMENTY I KOMPLETACJA POJAZDU

1	Ksi ka serwisowa	NIE
2	Dowód rejestracyjny	TAK
3	Instrukcja obsługi	TAK
4	Ga nica	TAK

POZOSTAŁE INFORMACJE

1 Pochodzenie pojazdu

Pojazd z rynku krajowego

2 Badanie poprawno ci numerów identyfikacyjnych

Numer identyfikacyjny pojazdu odczytano z natury i potwierdzono jego zgodno z zapisem w dowodzie rejestracyjnym.

Dane dotycz ce pojazdu zostały przyj te w oparciu o przedstawione dokumenty i zgodnie z zakresem zlecenia nie były weryfikowane, nie badano tak e zgodno ci wskazania drogomierza z faktycznym całkowitym przebiegiem pojazdu ani poprawno ci naniesienia numerów identyfikacyjnych. Fabryka Wycen Sp. z o.o. nie bierze odpowiedzialno ci za wykorzystanie niniejszej oceny technicznej jako ródła informacji o poje dzie przy jego zakupie.

Ustalenie wszystkich uszkodze , wad i braków w kompletacji pojazdu nie jest mo liwe w warunkach parkingowych, konieczna weryfikacja w warunkach warsztatowych.

Dokument wystawiony elektronicznie, wa ny bez podpisu

DOKUMENTACJA FOTOGRAFICZNA



Fot. nr 1



Fot. nr 2



Fot. nr 3



Fot. nr 4



Fot. nr 5



Fot. nr 6



Fot. nr 7



Fot. nr 8



Fot. nr 9



Fot. nr 10



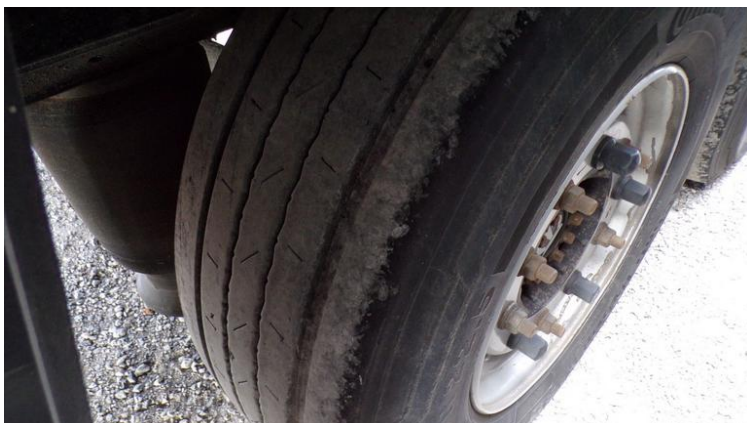
Fot. nr 11



Fot. nr 12



Fot. nr 13



Fot. nr 14



Fot. nr 15



Fot. nr 16



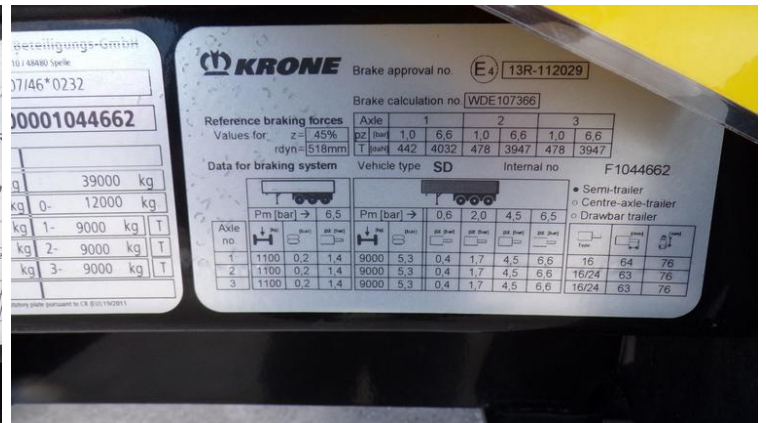
Fot. nr 17



Fot. nr 18



Fot. nr 19



Fot. nr 20



Fot. nr 21



Fot. nr 22



Fot. nr 23



Fot. nr 24



Fot. nr 25



Fot. nr 26



Fot. nr 27



Fot. nr 28



Fot. nr 29



Fot. nr 30



Fot. nr 31



Fot. nr 32



Fot. nr 33



Fot. nr 34



Fot. nr 35



Fot. nr 36



Fot. nr 37



Fot. nr 38



Fot. nr 39



Fot. nr 40



Fot. nr 41



Fot. nr 42



Fot. nr 43



Fot. nr 44



Fot. nr 45



Fot. nr 46



Fot. nr 47



Fot. nr 48



Fot. nr 49



Fot. nr 50



Fot. nr 51



Fot. nr 52



Fot. nr 53



Fot. nr 54



Fot. nr 55



Fot. nr 56



Fot. nr 57



Fot. nr 58



Fot. nr 59



Fot. nr 60



Fot. nr 61



Fot. nr 62



Fot. nr 63



Fot. nr 64



Fot. nr 65



Fot. nr 66



Fot. nr 67



Fot. nr 68



Fot. nr 69



Fot. nr 70



Fot. nr 71



Fot. nr 72



Fot. nr 73



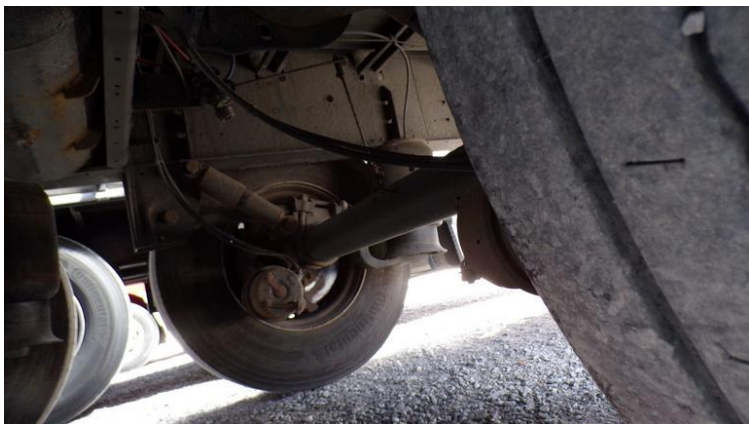
Fot. nr 74



Fot. nr 75



Fot. nr 76



Fot. nr 77



Fot. nr 78



Fot. nr 79



Fot. nr 80



Fot. nr 81



Fot. nr 82

Dokument wystawiony elektronicznie, wamy bez podpisu

Opinia numer: 23/04/2026PC

z dnia: 2026/04/24

Klauzule i zastrzeżenia:

1. Nie weryfikowano odczytanego stanu drogomierza z zapisami w urzędzeniach elektronicznych pojazdu.
2. Niniejsza ekspertyza służy wyłącznie do oszacowania wartości rynkowej przedmiotu wyceny i nie może być wykorzystywana do żadnego innego celu, ni wymieniony powyżej. W szczególności wycena nie może stanowić podstawy do oceny cech i stanu wycenianego obiektu przy jego zakupie.
3. Niniejsza wycena nie jest ofertą handlową.
4. Rzeczoznawca nie bierze na siebie odpowiedzialności za wady ukryte (prawne i fizyczne) oraz ewentualne skutki wynikające z dalszego użytkowania przedmiotu wyceny, a także za skutki wykorzystania samej wyceny.
5. Niniejsze opracowanie nie może być wykorzystane do żadnego innego celu niż określony w treści opinii i nie może być publikowane w całości w jakimkolwiek dokumencie bez zgody wykonawcy i bez uzgodnienia z nim formy i treści takiej publikacji.
6. Bez zgody autora opinii zabrania się jej powielania.
7. Nie badano tytułu użytkowania ani tytułu własności badanego pojazdu lub elementów, w tym ewentualnego istnienia ograniczonych praw rzeczowych.
8. Powyższa wycena nie jest ekspertyzą stanu technicznego przedmiotu wyceny i za taką nie może być uznawana, w szczególności nie może być traktowana, jako gwarancja sprzedaży przedmiotu wyceny za oszacowaną wartość.
9. Wycenę przeprowadzono w oparciu o dostarczoną dokumentację oraz badanie organoleptyczne wycenianego obiektu. Nie prowadzono badań diagnostycznych oraz weryfikacji warsztatowej przedmiotu wyceny.
10. Niniejsza wycena została sporządzona na podstawie oględzin wycenianego przedmiotu w warunkach występujących w miejscu jego udostępnienia.