

Nr zlecenia: ZLECENIE ZGODNIE Z UMOW

z dnia: 2026/04/20

**Zleceniodawca:**

PEAC (POLAND) SP. Z O.O.  
SEWERYNA MIELY SKIEGO 14  
61-725 POZNA

**Rzeczoznawca:**

Sebastian Kurmanowski upr.AutoCons.1234,RS01444.



## OPINIA TECHNICZNA

Zadanie: Określenie wartości rynkowej pojazdu na potrzeby sprzedaży.

### PODSTAWA OPINII

- Zlecenie właściciela zgodnie z obowiązującymi umowami.
- Oględziny pojazdu w dniu 23.04.2026r. na parkingu w miejscowości Słomczyn, ul. Metalowa 10, 05-600 Grójec.
- Dowód rejestracyjny Seria-DR/BAT 1620872.
- Instrukcja określania wartości pojazdów nr 01/2016 oraz 01/2024.

### DANE IDENTYFIKACYJNE POJAZDU (\*)

Dane: [N] IV-2026

Rodzaj pojazdu: <b>Naczepa</b>	VIN: <b>WK0S0002400286278</b>
Marka: <b>KOGEL</b>	Nr rejestracyjny: <b>PY0907Y</b>
Model pojazdu: <b>SN 24 Cargo 35.0t</b>	Nr Info-Ekspert: <b>175-00044</b>
Wersja: <b>S24-1</b>	Rok produkcji: <b>2022</b>

Data pierwszej rejestracji	2022/10/07
Data wykonania badania technicznego	2026/09/27
Rodzaj naczepy	skrzyniowa z opuszczalnym typem kurtyna
Dopuszczalna masa całkowita / Masa własna	35000 kg / 6380 kg
Zawieszenie osi / Rozstaw osi	poduszki / 1310 mm

Kolor powłoki lakierowej, (rodzaj lakieru)

szary (szara plandeka) 1-warstwowy typu uni

**WYPOSA ENIE STANDARDOWE****L.p. Nazwa elementu wyposażenia**

- 1 Dach przesuwany Edscha
- 2 Drzwi tylne dwuskrzydłowe portalowe wysok 2680mm 2 pary rygli
- 3 Hamulec postojowy pneumatyczny ze sprzyn akumulacyjną
- 4 Kłonicze 3 pary z 5 kieszeniami na listwy
- 5 Kosz na 2 koła zapasowe
- 6 +Łaty aluminiowe kpl
- 7 Opcja boczna 900gr/m2

**L.p. Nazwa elementu wyposażenia**

- 8 Osie bezobsługowe SAF
- 9 Podłoga ze sklejki wodoodpornej gr. 30 mm wytrzymał 7200kg/o
- 10 Skrzynka narzędziowa
- 11 Sworznie sprzągi 2"
- 12 System antyprzechyłowy RSS
- 13 System hamulcowy elektroniczny EBS
- 14 Układ hamulcowy z ALB

**WYPOSA ENIE DODATKOWE****L.p. Nazwa elementu wyposażenia**

- 1 +Skrzynia na palety zamknięta
- 2 +Skrzynie na gałki +gałki 2 szt

**OPIS ZAMONTOWANEGO W POJE DZIE OGUMIENIA**

Koło	Marka, typ	Bieżnik [mm]
Przednie lewe:	*CONTINENTAL 385/65 R22.5 164K HT 3+ CONTIHYBRID	8,5
Przednie prawe:	*CONTINENTAL 385/65 R22.5 164K HT 3+ CONTIHYBRID	7,0
II Osi lewe:	*CONTINENTAL 385/65 R22.5 164K HT 3+ CONTIHYBRID	7,0
II Osi prawe:	*CONTINENTAL 385/65 R22.5 164K HT 3+ CONTIHYBRID	9,0
III Osi lewe:	*CONTINENTAL 385/65 R22.5 164K HT 3+ CONTIHYBRID	11,5
III Osi prawe:	*CONTINENTAL 385/65 R22.5 164K HT 3+ CONTIHYBRID	12,5
Zapasowe:	*GOODYEAR 385/65 R22.5 164K FUELMAX T	

**KOREKTY WARTO CI POJAZDU****KOREKTA ZA PIERWSZ REJESTRACJ**

( + )

Korekta uwzględnia wpływ daty pierwszej rejestracji pojazdu (pierwszego dopuszczenia do ruchu po zakupieniu pojazdu nowego) na jego wartość. Przyjmuje się, że pojazd bazowy został zarejestrowany po raz pierwszy 2022/05/15. Pojazd wyceniany został zarejestrowany 5 miesięcy później, zatem jego okres eksploatacji jest krótszy od okresu eksploatacji pojazdu bazowego i stąd wynika dodatnia korekta wartości.

**KOREKTA ZA WYPOSA ENIE**

( + )

Wyposażenie pojazdu powoduje powiększenie wartości pojazdu, gdy jest wyposażeniem ponadstandardowym oraz jest sprawne, czyli zdolne do spełnienia swojej funkcji. Wielkość korekty wartości bazowej, związanej z wyposażeniem dodatkowym pojazdu została określona na podstawie udziału tego wyposażenia w wartości standardowo wyposażonego nowego pojazdu z uwzględnieniem amortyzacji pojazdu i związanej amortyzacji jego wyposażenia.

**KOREKTY RÓŻNICE:**

Stwierdzone braki i uszkodzenia

( - )

**KOREKTY RÓŻNICE RAZEM**

( - )

**KOREKTA ZA OGUMIENIE**

( - )

Korekta uwzględnia wpływ stanu ogumienia na wartość pojazdu. Zużycie poszczególnych opon zostało określone z uwzględnieniem zmierzonej wysokości ich bieżnika. Punktem odniesienia jest ogumienie o zużyciu 50%.

**OPIS STANU TECHNICZNEGO ZESPOŁÓW POJAZDU****KABINA KIEROWCY - Szkielet i poszycia zewnętrzne**

- Plandeka lewa- zarysowania, lada napraw.
- Drzwi tylne- zarysowania, odpryski powłoki.
- Plandeka prawa- zarysowania

**WYPOSA ENIE ZEWN TRZNE**

- Pokrywa skrzyni na palety prawa- odpryski powłoki, wgniecenie punktowe.
- Pokrywa skrzyni na palety lewa - wgniecenie kraw dzi górnej, odpryski powłoki,
- Odbojniki tył- wgniecenia.

**ZAWIESZENIE I KOŁA**

- Osłony nakr tek rub kół- wymagaj uzupełnienia.

Pojazd posiada dwa koła zapasowe- jedno pochodzi od ci gnika siodłowego.

**JAZDA KONTROLNA**

Naczepa wyprz gni ta bez nap du własnego.

**DOKUMENTY I KOMPLETACJA POJAZDU**

1	Ksi ka serwisowa	NIE
2	Dowód rejestracyjny	TAK
3	Instrukcja obsługi	NIE
4	Ga nica	TAK

**POZOSTAŁE INFORMACJE****1 Pochodzenie pojazdu**

Pojazd z rynku krajowego

**2 Badanie poprawno ci numerów identyfikacyjnych**

Numer identyfikacyjny pojazdu odczytano z natury i potwierdzono jego zgodno z zapisem w dowodzie rejestracyjnym.

Dane dotycz ce pojazdu zostały przyj te w oparciu o przedstawione dokumenty i zgodnie z zakresem zlecenia nie były weryfikowane, nie badano tak e zgodno ci wskazania drogomierza z faktycznym całkowitym przebiegiem pojazdu ani poprawno ci naniesienia numerów identyfikacyjnych. Fabryka Wycen Sp. z o.o. nie bierze odpowiedzialno ci za wykorzystanie niniejszej oceny technicznej jako ródła informacji o poje dzie przy jego zakupie.

Ustalenie wszystkich uszkodze , wad i braków w kompletacji pojazdu nie jest mo liwe w warunkach parkingowych, konieczna weryfikacja w warunkach warsztatowych.

*Dokument wystawiony elektronicznie, wa ny bez podpisu*

**DOKUMENTACJA FOTOGRAFICZNA**



Fot. nr 1



Fot. nr 2



Fot. nr 3



Fot. nr 4



Fot. nr 5



Fot. nr 6



Fot. nr 7



Fot. nr 8



Fot. nr 9



Fot. nr 10



Fot. nr 11



Fot. nr 12



Fot. nr 13



Fot. nr 14



Fot. nr 15



Fot. nr 16



Fot. nr 17



Fot. nr 18





Fot. nr 25



Fot. nr 26



Fot. nr 27



Fot. nr 28



Fot. nr 29



Fot. nr 30



Fot. nr 31



Fot. nr 32



Fot. nr 33



Fot. nr 34



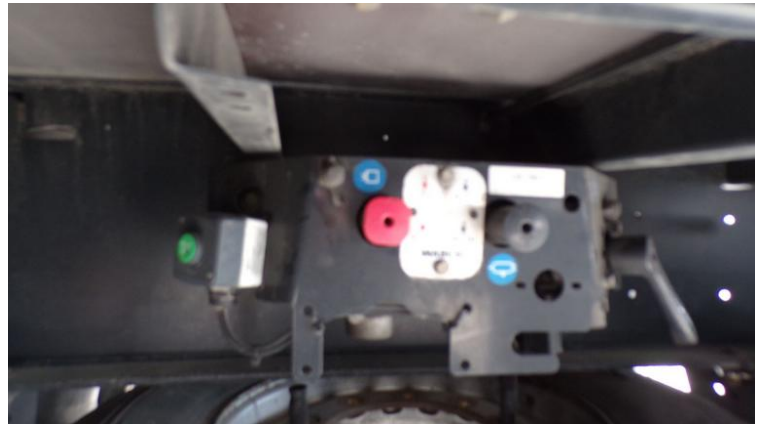
Fot. nr 35



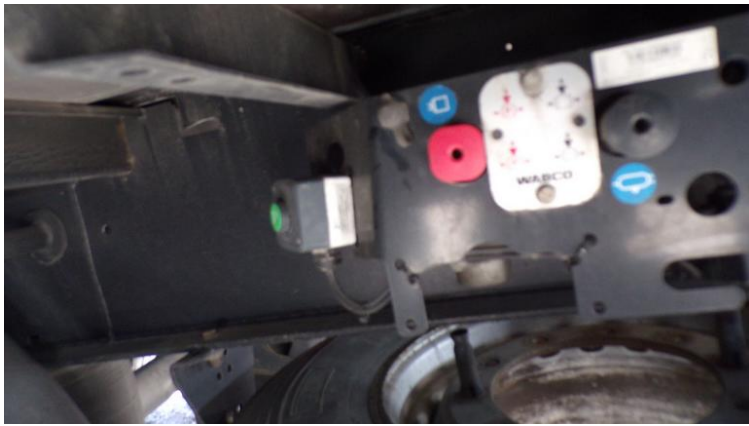
Fot. nr 36



Fot. nr 37



Fot. nr 38



Fot. nr 39



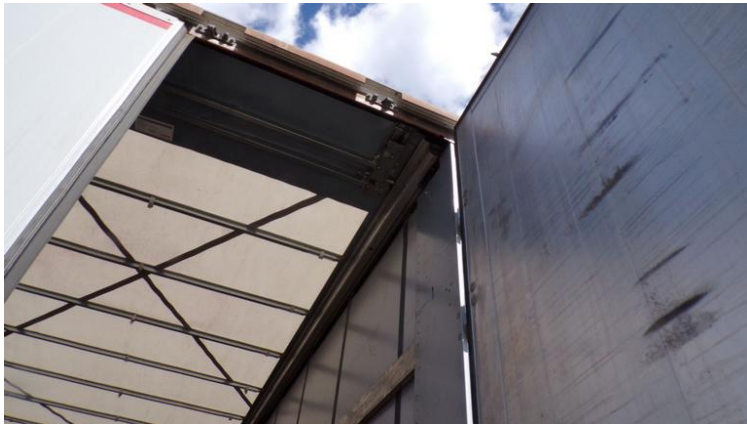
Fot. nr 40



Fot. nr 41



Fot. nr 42



Fot. nr 43



Fot. nr 44



Fot. nr 45



Fot. nr 46



Fot. nr 47



Fot. nr 48



Fot. nr 49



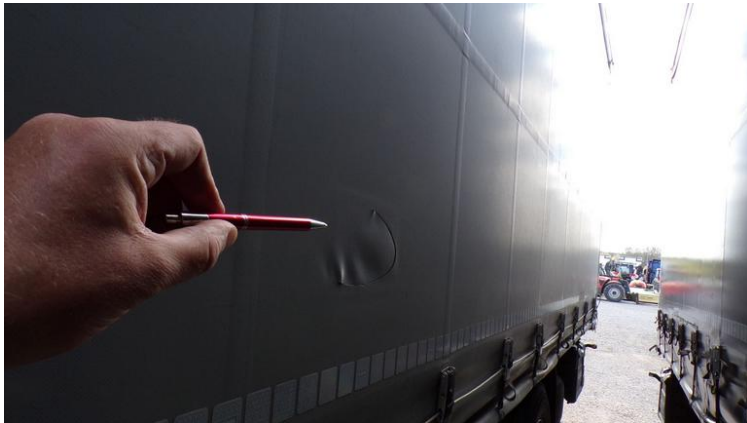
Fot. nr 50



Fot. nr 51



Fot. nr 52



Fot. nr 53



Fot. nr 54



Fot. nr 55



Fot. nr 56



Fot. nr 57



Fot. nr 58



Fot. nr 59



Fot. nr 60



Fot. nr 61



Fot. nr 62



Fot. nr 63



Fot. nr 64



Fot. nr 65



Fot. nr 66



Fot. nr 67

*Dokument wystawiony elektronicznie, wany bez podpisu*

**Opinia numer: 24/04/2026PC**

z dnia: 2026/04/24

Klauzule i zastrzeżenia:

1. Nie weryfikowano odczytanego stanu drogomierza z zapisami w urzędzeniach elektronicznych pojazdu.
2. Niniejsza ekspertyza służy wyłącznie do oszacowania wartości rynkowej przedmiotu wyceny i nie może być wykorzystywana do żadnego innego celu, ni wymieniony powyżej. W szczególności wycena nie może stanowić podstawy do oceny cech i stanu wycenianego obiektu przy jego zakupie.
3. Niniejsza wycena nie jest ofertą handlową.
4. Rzeczoznawca nie bierze na siebie odpowiedzialności za wady ukryte (prawne i fizyczne) oraz ewentualne skutki wynikające z dalszego użytkowania przedmiotu wyceny, a także za skutki wykorzystania samej wyceny.
5. Niniejsze opracowanie nie może być wykorzystane do żadnego innego celu niż określony w treści opinii i nie może być publikowane w całości w jakimkolwiek dokumencie bez zgody wykonawcy i bez uzgodnienia z nim formy i treści takiej publikacji.
6. Bez zgody autora opinii zabrania się jej powielania.
7. Nie badano tytułu użytkowania ani tytułu własności badanego pojazdu lub elementów, w tym ewentualnego istnienia ograniczonych praw rzeczowych.
8. Powyższa wycena nie jest ekspertyzą stanu technicznego przedmiotu wyceny i za taką nie może być uznawana, w szczególności nie może być traktowana, jako gwarancja sprzedaży przedmiotu wyceny za oszacowaną wartość.
9. Wycenę przeprowadzono w oparciu o dostarczoną dokumentację oraz badanie organoleptyczne wycenianego obiektu. Nie prowadzono badań diagnostycznych oraz weryfikacji warsztatowej przedmiotu wyceny.
10. Niniejsza wycena została sporządzona na podstawie oględzin wycenianego przedmiotu w warunkach występujących w miejscu jego udostępnienia.