



PARTNER
CRLS

EKSPERTYZA POJAZDU

STRONA TYTUŁOWA

WERSJA 3.02

DANE ZLECENIODAWCY

Firma VEHIS FINANSE SP. Z O.O.
AL. MURCKOWSKA 14C
40-265 KATOWICE

DANE WYKONAWCY

Firma PARTNER CRLS SP. Z O.O.
Rzeczoznawca MATEUSZ KELER
Nr zlecenia VHS00355/26
Data zlecenia 16 kwiecień 2026

IDENTYFIKACJA SKRÓCONA POJAZDU

Marka FORD
Model TOURNEO CONNECT
Numer rejestracyjny GA069LX
Rok produkcji 2019
Numer VIN WF0UXXWPGUKL23206

LISTA DOKUMENTÓW POJAZDU I AKCESORIÓW

Do oględzin pojazdu przedstawiono:

Dowód rejestracyjny	ORYG.	Tablice rejestracyjne	TAK
Klucz główny	TAK	Apteczka	NIE
Klucz zapasowy	TAK	1SZT. Gaśnica	TAK
Instrukcja obsługi	NIE	Trójkąt ostrzegawczy	TAK
Książka serwisowa	NIE		

OPIS OGÓLNY POJAZDU* - UWAGA

* Opis ogólny sporządzono w oparciu o cechy widoczne. Partner CRLS nie bierze odpowiedzialności za wady ukryte, nie dające się ustalić bez badania specjalistycznego.

ELEMENTY SKŁADOWE EKSPERTYZY

Poniższe elementy stanowią integralną część Ekspertyzy

Ekspertyza - Raport z systemu eksperckiego	TAK	Ekspertyza - Stan techniczny	TAK
Ekspertyza - Lakier/Ogumienie	TAK	Ekspertyza - Dokumentacja zdjęciowa	TAK



PARTNER
CRLS

EKSPERTYZA POJAZDU

RAPORT (SYSTEM EKSPERCKI)

Nr zlecenia

VHS00355/26

Nr rejestracyjny

GA069LX

Raport wykonano w systemie eksperckim:

EUROTAX (AUTOVISTA)

Raport z systemu eksperckiego stanowi integralną część niniejszej Ekspertyzy i nie może być prezentowany samodzielnie.



OCENA STANU POJAZDU

DANE ZLECENIA

Numer wyceny	20716
Numer sprawy	VHS00355/26
Zleceniodawca	
Data i miejsce oględzin	
Data wyceny	24.04.2026
Wycena na dzień	24.04.2026
Numer licencji / użytkownik	38107 / Partner CRLS

DANE POJAZDU

Numer rejestracyjny / numer VIN	GA069LX / WF0UXXWPGUKL23206
Data pierwszej rejestracji / wiek w miesiącach	21.11.2019 / 77
Rok produkcji	2019
Przebieg rzeczywisty (km) / sposób ustalenia	92 482 / Odczytany
Data następnego badania technicznego	15.11.2025
Lakier	----

Marka	FORD
Model	Tourneo Connect 18-22
Typ	Tourneo Connect 1.5 EcoBlue Titanium PowerShift
Rodzaj nadwozia / liczba drzwi / liczba miejsc	Kombi / 5 / 5
Pojemność silnika (ccm)	1498
Moc kW / KM	88 / 120
Paliwo / katalizator	Diesel / Katalizator (Oxy)+DPF
Układ / liczba cylindrów	R / 4
Skrzynia / liczba biegów	A / 8

WYPOSAŻENIE STANDARDOWE POJAZDU

- 1 - Wyposażenie standardowe i opcjonalne w trakcie aktualizacji
- Airbag 6 sztuk: poduszki powietrzne czołowe i boczne dla kierowcy i pasażera, kurtyny powietrzne
- Czujniki odległości przy parkowaniu - tył
- Dwa kluczyki z pilotem zdalnego sterowania
- zamkiem centralnym (brak zwykłego kluczyka)
- ESP - układ stabilizacji toru jazdy
- Fotel kierowcy z manualną regulacją przesuwu i pochylenia oparcia
- Fotel kierowcy z regulacją wysokości
- Inteligentne ładowanie regeneracyjne
- Komputer pokładowy
- Lakier Uni
- Lusterko w górnej konsoli do kontroli dzieci
- Radio CD z Ford Sync, 6 głośników, 3,5-calowy wyświetlacz, Bluetooth, USB
- Relingi dachowe
- System Auto-Start-Stop
- System zapobiegający kolizjom przy małych prędkościach (ACS)
- Szyby tylne dodatkowo przyciemniane
- ABS
- Czujnik zmierzchu
- Dach szklany panoramiczny
- EBA - układ wspomagania hamowania awaryjnego
- Felgi aluminiowe 16 (wzór 5-ramienny) z ogumieniem
- Fotel kierowcy z regulacją lędźwiową
- HSA - system wspomagający ruszanie pod górę
- Klimatyzacja dwustrefowa z automatyczną regulacją temperatury (DEATC)
- Krata wlotu powietrza z aktywną żaluzją
- Lusterka boczne składane elektrycznie
- Przycisk rozrusznika Ford Power
- Reflektory automatyczne, z czujnikiem zmierzchu
- Sygnalizacja hamowania awaryjnego
- System monitorowania ciśnienia w ogumieniu
- Szyba przednia ogrzewana
- Szyby tylne sterowane elektrycznie

- Światła przeciwmgielne ze statycznym doświetlaniem zakrętów
- Tempomat z funkcją regulowanego układu ograniczania prędkości (ASLD)
- Zamek centralny z pilotem
- Tapicerka materiałowa
- Tylne oparcie składane, dzielone w proporcji 60/40

WYPOSAŻENIE DODATKOWE

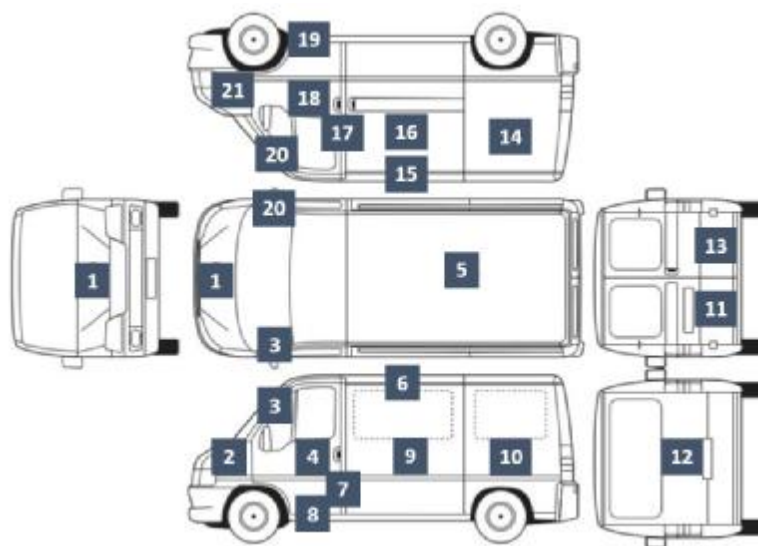
- Czujniki odległości przy parkowaniu, przód i tył
- Hak holowniczy - demontowalny
- Kamera cofania z obrazem wyświetlanym w lusterku wstecznym
- Koło zapasowe - pełnowymiarowe z obręczą stalową
- Lakier metalik
- Lane Keeping Alert - system wspomagający utrzymanie pojazdu na pasie ruchu
- Pakiet siedzeń 29
 - Fotel kierowcy z regulacją lędźwiową
 - Fotel kierowcy z regulacją wysokości
 - Fotel pasażera - ręczna regulacja pochylenia oparcia
 - Fotel pasażera z regulacją przód-tył
 - Fotele przednie ogrzewane
 - Kieszeń w oparciu fotela kierowcy
 - Kieszeń w oparciu fotela pasażera
 - Rozkładane blaty stolików
 - Tapicerka Chicane (ciemna) w tonacji Charcoal Black
- Radio CD z DAB, Ford SYNC, ekran 6 cali, 6 głośników, Bluetooth, USB + kamera cofania
- Reflektory ksenonowe ze światłami LED do jazdy dziennej
- System monitorowania martwego pola lusterkach (Blind Spot Information z funkcją Cross Traffic Alert)



EKSPERTYZA POJAZDU

POMIAR GRUBOŚCI LAKIERU I OGUMIENIA

LAKIER



rysunek pojazdu poglądowy

Wykonano pomiar ręczny grubości powłoki lakierowej [µm]

NUMER I NAZWA ELEMENTU	PRZEDZIAŁ GRUBOŚCI POWŁOKI
1. POKRYWA PRZEDNIA	do 150
2. BŁOTNIK PRZEDNI LEWY	do 150
3. SŁUPEK PRZEDNI LEWY	do 150
4. DRZWI PRZEDNIE LEWE	do 150
5. DACH	do 150
6. RAMA DACHU LEWA	do 150
7. SŁUPEK ŚRODKOWY LEWY	do 150
8. PRÓG LEWY	do 150
9. POSZYCIE/DRZWI ŚRODKOWE LEWE	do 150
10. POSZYCIE/DRZWI TYLNE LEWE	do 150
11. DRZWI TYLNE LEWE	-----
12. POKRYWA TYLNA	do 150
13. DRZWI TYLNE PRAWY	-----
14. POSZYCIE/DRZWI TYLNE PRAWY	do 150
15. RAMA DACHU PRAWA	do 150
16. POKRYWA/DRZWI ŚRODKOWE PRAWY	do 150
17. SŁUPEK ŚRODKOWY PRAWY	do 150
18. DRZWI PRZEDNIE PRAWY	do 150
19. PRÓG PRAWY	do 150
20. SŁUPEK PRZEDNI PRAWY	do 150
21. BŁOTNIK PRZEDNI PRAWY	do 150

OGUMIENIE

Wykonano pomiar ręczny grubości bieżnika [mm]

PRODUCENT TYP		ROZMIAR	BIEŻNIK
Kleber Dynaxer	PP	205/60 R16	2,0
Kleber Dynaxer	PL	205/60 R16	2,2
Continental ContiPremiumContact 2	TP	205/60 R16	4,4
Continental ContiPremiumContact 2	TL	205/60 R16	4,3
KOŁO PEŁNOWYMIAROWE	KOŁO ZAPASOWE		
0		0	0,0



EKSPERTYZA POJAZDU

OPIS STANU TECHNICZNEGO

NADWOZIE

NAZWA ELEMENTU	RODZAJ USZKODZENIA
ZDERZAK PRZEDNI	ZARYSOWANIE
BŁOTNIK PRZEDNI PRAWY	ODPRYSKI LAKIERU
POKRYWA PRZEDNIA	ODPRYSKI LAKIERU
BŁOTNIK PRZEDNI LEWY	ODPRYSKI LAKIERU
FELGA PRZEDNIA LEWA	ZARYSOWANIE
DRZWI PRZEDNIE LEWE	ZARYSOWANIE
DRZWI/POSZYCIE ŚRODKOWE LEWE	ZARYSOWANIE
DRZWI/POSZYCIE TYLNE LEWE	RDZA/KOROZJA
ZDERZAK TYLNY	ZARYSOWANIE
POKRYWA TYLNA	ZARYSOWANIE, WGNIECENIE
DRZWI/POSZYCIE TYLNE PRAWY	ZARYSOWANIE
DRZWI/POSZYCIE ŚRODKOWE PRAWY	ZARYSOWANIE
LUSTERKO PRAWY	ZARYSOWANIE
DRZWI PRZEDNIE PRAWY	ZARYSOWANIE
PRÓG PRAWY	ZARYSOWANIE
BŁOTNIK PRZEDNI PRAWY	ZARYSOWANIE
----	----
----	----
----	----
----	----

WNĘTRZE

NAZWA ELEMENTU	RODZAJ USZKODZENIA
KOMORA ŁADUNKOWA	NADMIERNE ZUŻYCIE
FOTEL PRZEDNI LEWY	PRZEPALENIE
PODSUFITKA	ZABRUDZENIE
TAPICERKA DRZWI PRZEDNICH PRAWYCH	ZARYSOWANIE
----	----
----	----
----	----
----	----
----	----
----	----

UWAGI DODATKOWE DOTYCZĄCE STANU UTRZYMANIA POJAZDU

OGÓLNY STAN WIZUALNY NADWOZIA POJAZDU

STAN TYPOWY DLA WIEKU POJAZDU

OGÓLNY STAN WIZUALNY WNĘTRZA POJAZDU

STAN TYPOWY DLA WIEKU POJAZDU

Pozostałe uwagi do opisu nadwozia i wnętrza (nie ujęte powyżej)

OSŁONA SILNIKA - pęknięcie; SZYBA CZOŁOWA - zarysowanie; KRATKA PRAWA HALOGENU - zarysowanie, CZUJNIK PRAWY ZEWN. - zarysowanie; FELGA PL - utlenienie; LISTWA BOCZNA DRZWI P - zarysowanie;



PARTNER
CRLS

EKSPERTYZA POJAZDU

INFORMACJE DODATKOWE

INFORMACJE DODATKOWE

ZGODNOŚĆ FORMALNA POJAZDU:

POCHODZENIE POJAZDU

BADANIE NUMERU VIN

BADANIE PRAWDZIWOŚCI DANYCH POJAZDU

STAN DROGOMIERZA

POCHODZENIE KRAJOWE INNE

BADANO - STWIERDZONO ZGODNOŚĆ Z DOKUMENTACJĄ

PRZYJĘTO WG OKAZANYCH DOKUMENTÓW/ŹRÓDEŁ.

WERYFIKOWANO

ZABEZPIECZENIE PRZECIWKRADZIEŻOWE:

IMMOBILISER

INNE

STWIERDZONO - DZIAŁA

NIE STWIERDZONO

JAZDA PRÓBNA

URUCHOMIENIE POJAZDU

PRÓBA RUCHOWA

PODJĘTO PRÓBĘ - URUCHOMIONO

PODJĘTO PRÓBĘ - BRAK UWAG - JAZDA TESTOWA (PARKING)

KOMENTARZ DODATKOWY

PRACA PODZESPOŁÓW

BRAK UWAG

KOMUNIKATY I KONTROLKI

BRAK UWAG

ZAPISY W REJESTRACH ZEWNĘTRZNYCH

Badanie techniczne: brak informacji o ważnym badaniu technicznym

POZOSTAŁE

W samochodzie czuć zapach tytoniu

KLAUZULE

Opisany w Ekspertyzie stan pojazdu jest wiążący na dzień oględzin.

Rzeczoznawca dokonał odczytu numerów identyfikacyjnych pojazdu oraz wskazań stanu drogomierza bez badania ich poprawności oraz autentyczności.

Ekspertyzę sporządzono w oparciu o dostarczoną dokumentację, badanie organoleptyczne pojazdu w warunkach jego udostępnienia oraz przy wykorzystaniu systemów eksperckich.

Rzeczoznawca nie przeprowadził badań diagnostycznych. Nie ma też wpływu na matematyczne algorytmy, a także bazę wyposażenia standardowego, stosowane w systemach eksperckich.

Rzeczoznawca nie bierze na siebie odpowiedzialności za wady ukryte (prawne i fizyczne) oraz ewentualne skutki wynikające z dalszego użytkowania pojazdu.

Jeżeli do oględzin przedstawiono oryginał dowodu rejestracyjnego, zdjęcia przedstawiają stan faktyczny na dzień oględzin. W przeciwnym razie zdjęcia przedstawiają skan dowodu rejestracyjnego.

Ekspertyza służy wyłącznie do celu w niej wskazanego i nie może być wykorzystywana do żadnego innego celu.

Ekspertyza nie może być publikowana bez zgody Wykonawcy.



PARTNER
CRLS

EKSPERTYZA POJAZDU

DOKUMENTACJA ZDJĘCIOWA

ZDJĘCIA

Ilość zdjęć (bez zdjęć dowodu rejestracyjnego)	176	_____
Zdjęcia poglądowe	TAK	_____
Zdjęcia uszkodzeń	TAK	_____
Zdjęcia dokumentów pojazdu	TAK	_____
Zdjęcia dowodu rejestracyjnego	NIE	_____

ZDJĘCIA POGLĄDOWE



















ZDJĘCIA USZKODZEŃ















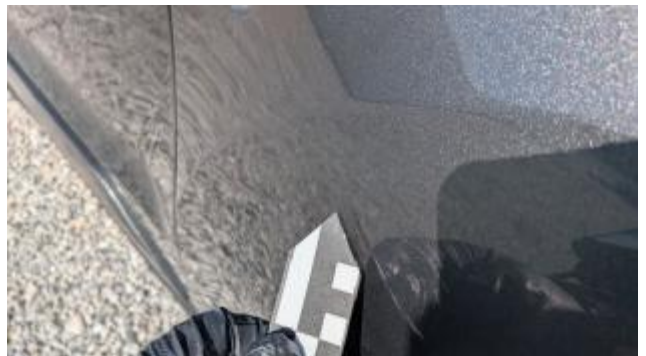














DOKUMENTY POJAZDU



C.1.1. VEHIS FINANSE SP. Z O.O. O/GDYNIA

C.1.2. 38366599000250

C.1.3. 81-173 GDYNIA
BENISŁAWSKIEGO 8/L2

C.2.1. VEHIS FINANSE SP. Z O.O. O/GDYNIA

C.2.2. 38366599000250

C.2.3. 81-173 GDYNIA
BENISŁAWSKIEGO 8/L2

C

F.1 2320 | F.2 2320 | F.3 3080

G 1700 | O.1 919 | O.2 750

P.1 1499,00 | P.2 88,30 | P.3 D/---/---

S.1 5 | S.2 --- | L 2

POZWOLENIE CZASOWE
PRZEDŁUŻONO DO:

m.p.

(PODPIS)

ADNOTACJE

---HAK---



RZECZPOSPOLITA POLSKA
POZWOLENIE CZASOWE

PERMISO DE CIRCULACION TEMPORAL / POTVRZENÍ O DOČASNÉ REGISTRACI / MÖBILITÄTSCERTIFIKAT / REGISTRENSCHREIBS
VORLAGEZULASSUNG ZUR FÜRTEMPORÄRE / ALTERNATIVE REGISTRIERUNG IN Ö.S. / (L)ILUBHINTRO / PROJEKTIJE E ETI / AMHE
CERTIFICAT D'IMMATRICULAZIONE TEMPORANEA / CERTIFICATO DI IMMATRICOLAZIONE TEMPORANEA
PACADU REGISTRAÇÃO APPLICADA / LAWNKŠIS REGISTRACIJS LUBIŠKAS / DOKLADNIS PORGANĀENĒDĒBY
CERTIFIKAT-TAR-REGISTRAZIONI / TĪDŠĪKĀKĀNĒKĒNĒBĒVĒSĪ / ETIFICACIÃO DE MATRÍCULA TEMPORÁRIA
OSVĚDČENÍ O DOČASNÉ REGISTRACI / PROMETNO DOVOLENJE ZA ZAPASNO REGISTRIRANO VOZILO
VALAJKINEN / REGISTERINTRODOTUS / TILFALLIGT REGISTRERINGSBREV

PREZYDENT MIASTA GDYNI
81-382 GDYNIA
PIŁSUDSKIEGO 52
ORGAN WYDAJĄCY

CEL WYDANIA POZWOLENIA
CZASOWEGO Art. 74 ust. 2 pkt 1

A GA 069LX

D.1 FORD
D.2 PJ2
D.3 ZTGA10GX E60CRSABDAD1J
TOURNEO CONNECT

RODZAJ POJAZDU / PRZEZNACZENIE
SAMOCHÓD OSOBOWY

DOPUSZCZALNA
ŁADOWNOŚĆ NAWIEKSY DOP.
NACISK OSI 12,45

E WF0UXXWPGUKL23206

B 2019-11-21 | I 2025-10-21 | H 2025-11-20

SERIA PC/MAL 2233140