

Nr zlecenia: ZLECENIE ZGODNIE Z UMOW

z dnia: 30.04.2026

Zleceniodawca:

IMPULS-LEASING Polska Sp. z o.o.
Al. Jerozolimskie 212A
02-486 Warszawa

Rzeczoznawca:

Sebastian Kurmanowski upr.AUTOCONS 1234,RS01444.



OPINIA TECHNICZNA

Zadanie: Określenie wartości rynkowej pojazdu na potrzeby sprzedaży.

PODSTAWA OPINII

- Zlecenie właściciela zgodnie z obowiązującymi umowami.
- Oględziny pojazdu w dniu 04.05.2026r. na parkingu w miejscowości Słomczyn, ul. Metalowa 10, 05-600 Grójec.
- Dowód rejestracyjny Seria-DR/BAV 2843967.
- Instrukcja określania wartości pojazdów nr 01/2016 oraz 01/2024.

DANE IDENTYFIKACYJNE POJAZDU

Dane: [D] V-2026

Rodzaj pojazdu: Samochód osobowy*	VIN: VF1JL000068442698
Marka: RENAULT	Nr rejestracyjny: EL1MX95
Model pojazdu: Trafic Combi 2.0 dCi MR`21 E6d 3.1t	Nr Info-Ekspert: 031-11201
Wersja: L2 Equilibre	Rok produkcji: 2022

Wskazanie drogomierza	149699 km
Data pierwszej rejestracji	06.06.2022
Data wykonania badania technicznego	06.06.2027
Opis rodzaju pojazdu	Przewóz osób niepełnosprawnych.
Rodzaj nadwozia	kombi (uniwersalne) 4 drzwiowe 9 osobowe

Dop. masa całk.	3070 kg
Liczba osi / Rodzaj nap du / Skrzynia biegów	2 / przedni (4x2) / manualna
Rozstaw osi	3498 mm
Jednostka nap dowa	z zapłonem samoczynnym
Pojemno / Moc silnika	1997 ccm / 110kW (150KM)
Doładowanie	Turbosp. z chłodn. powietrza
Liczba cylindrów / Układ cylindrów	4 / rz dowy
Norma spalin	E6d
Kolor powłoki lakierowej, (rodzaj lakieru)	BIAŁY 2-warstwowy typu uni

WYPOSA ENIE STANDARDOWE

L.p.	Nazwa elementu wyposażenia	L.p.	Nazwa elementu wyposażenia
1	Drzwi boczne prawe przesuwne przeszklone	11	Półka bagażnika
2	Drzwi tylne dwuskrzydłowe otwierane o 180 stopni	12	Przygotowanie do montażu alarmu
3	Immobilizer	13	Radio Connect R&Go
4	Kierownica pokryta skórą ekologiczną	14	Reflektory Full LED "Pure Vision"
5	Klimatyzacja	15	Siedzenie 3-osobowe w II rzędzie wyjmowane
6	Kolumna kierownicy regulowana	16	Siedzenie 3-osobowe w III rzędzie składane
7	Koło zapasowe pełnowymiarowe	17	Szyba tylna ogrzewana
8	Listwy boczne ochronne	18	Szyby przednie regulowane elektrycznie z włącznikiem impulsowym
9	Poduszka powietrzna kierowcy	19	Wycieraczka szyby tylnej
10	Poduszka powietrzna pasażera	20	Zamek centralny zdalnie sterowany

L.p. Nazwa pakietu / elementu pakietu wyposażenia standardowego

- ABS + EBV - korektor siły hamowania, elektryczny
ABS - system zapobiegający blokowaniu kół
System dystrybucji siły hamowania elektroniczny EBV
- Fotel pasażera z regulacją wysokości + podłokietnik
Fotel pasażera z regulacją wysokości
Podłokietnik fotela pasażera
- Pakiet ozdobny Medium
Osłony prowadnic drzwi bocznych w kolorze nadwozia
Listwy osłony chłodnicy chromowane
Zderzak tylny chromowany w kolorze nadwozia
- System kontroli trakcji (ESC) + Extended Grip + Hill Start Assist
System kontroli trakcji ESC
System Extended Grip
Asystent ruszania pod górę (Hill Start Assist)

WYPOSA ENIE DODATKOWE

L.p. Nazwa elementu wyposażenia

- Czujnik deszczu i zmierzchu
Wycieraczki z czujnikiem deszczu
wiatła mijania włączane automatycznie
- Czujniki parkowania - przód/tył
Czujniki parkowania - przód
Czujniki parkowania - tył
- +Dywaniki gumowe kpl
- Fotel pasażera podwójny
- Hak holowniczy
- Pakiet Wizualny 2 (dopłata)
Lusterka zewnętrzne w kolorze nadwozia
Tarcze kół aluminiowe 17"
Szyby boczne przyciemniane
Zderzak przedni w kolorze nadwozia
Osłony prowadnic drzwi bocznych w kolorze nadwozia
Listwy osłony chłodnicy chromowane
Zderzak tylny chromowany w kolorze nadwozia
- Regulator prędkości aktywny

- 8 System kontroli martwego pola
9 wiatła p/mgielne przednie

OPIS ZAMONTOWANEGO W POJE DZIE OGUMIENIA

Koło	Marka, typ				Bieżnik [mm]
Przednie lewe:	*GOODYEAR 215/60 R16C	103/107H	EFFICIENTGRIP CARGO TL		5,0
Przednie prawe:	*GOODYEAR 215/60 R16C	103/107H	EFFICIENTGRIP CARGO TL		5,0
Tylne lewe:	*GOODYEAR 215/60 R16C	103/107H	EFFICIENTGRIP CARGO TL		5,0
Tylne prawe:	*GOODYEAR 215/60 R16C	103/107H	EFFICIENTGRIP CARGO TL		5,0

KOREKTY WARTO CI POJAZDU

KOREKTA ZA PIERWSZ REJESTRACJĘ (+)

Korekta uwzględnia wpływ daty pierwszej rejestracji pojazdu (pierwszego dopuszczenia do ruchu po zakupieniu pojazdu nowego) na jego wartość. Przyjmuje się, że pojazd bazowy został zarejestrowany po raz pierwszy 15.05.2022. Pojazd wyceniany został zarejestrowany 1 miesiąc później, zatem jego okres eksploatacji jest krótszy od okresu eksploatacji pojazdu bazowego i stąd wynika dodatnia korekta wartości.

KOREKTA ZA WYPOSAŻENIE (+)

Wyposażenie pojazdu powoduje obniżenie wartości pojazdu, gdy jest wyposażeniem ponadstandardowym oraz jest sprawne, czyli zdolne do spełnienia swojej funkcji. Wielkość korekty wartości bazowej, związanej z wyposażeniem dodatkowym pojazdu została określona na podstawie udziału tego wyposażenia w wartości standardowo wyposażonego nowego pojazdu z uwzględnieniem amortyzacji pojazdu i związanej amortyzacji jego wyposażenia.

KOREKTA ZA PRZEBIEG (-)

Korekta uwzględnia wpływ przebiegu pojazdu na jego wartość. Wartość bazowa (skorygowana o wpływ pierwszej rejestracji) została określona dla przebiegu normatywnego 122 200 km. Zweryfikowany przebieg wycenianego pojazdu jest większy od normatywnego o 27 499 km. Powoduje to zastosowanie korekty wartości w wysokości -6,05%.

KOREKTY RÓŻNE:

Zadana szacunkowa korekta z tytułu wcześniejszych napraw (-)

Naprawy powypadkowe samochodów szczególnie, w pierwszych latach eksploatacji mogą powodować obniżenie ich wartości w odniesieniu do pojazdów bezwypadkowych. Poziom utraty wartości może wzrastać w przypadku niskiej jakości napraw i odpowiednio małe w nowych pojazdach naprawianych z zachowaniem norm naprawczych producenta pojazdu. W pojazdach wieloletnich profesjonalnie wykonane naprawy powypadkowe mogą powodować usprawnienie pojazdu w stosunku do jego stanu technicznego jak przed szkodą (awarią) i skutkować wzrostem ich wartości.

Stwierdzone braki i uszkodzenia (-)

Jeden klucz (-)

KOREKTY RÓŻNE RAZEM (-)

KOREKTA ZA OGUMIENIE (-)

Korekta uwzględnia wpływ stanu ogumienia na wartość pojazdu. Zużycie poszczególnych opon zostało określone z uwzględnieniem zmierzonej wysokości ich bieżnika. Punktem odniesienia jest ogumienie o zużyciu 50%.

OPIS STANU TECHNICZNEGO ZESPOŁÓW POJAZDU



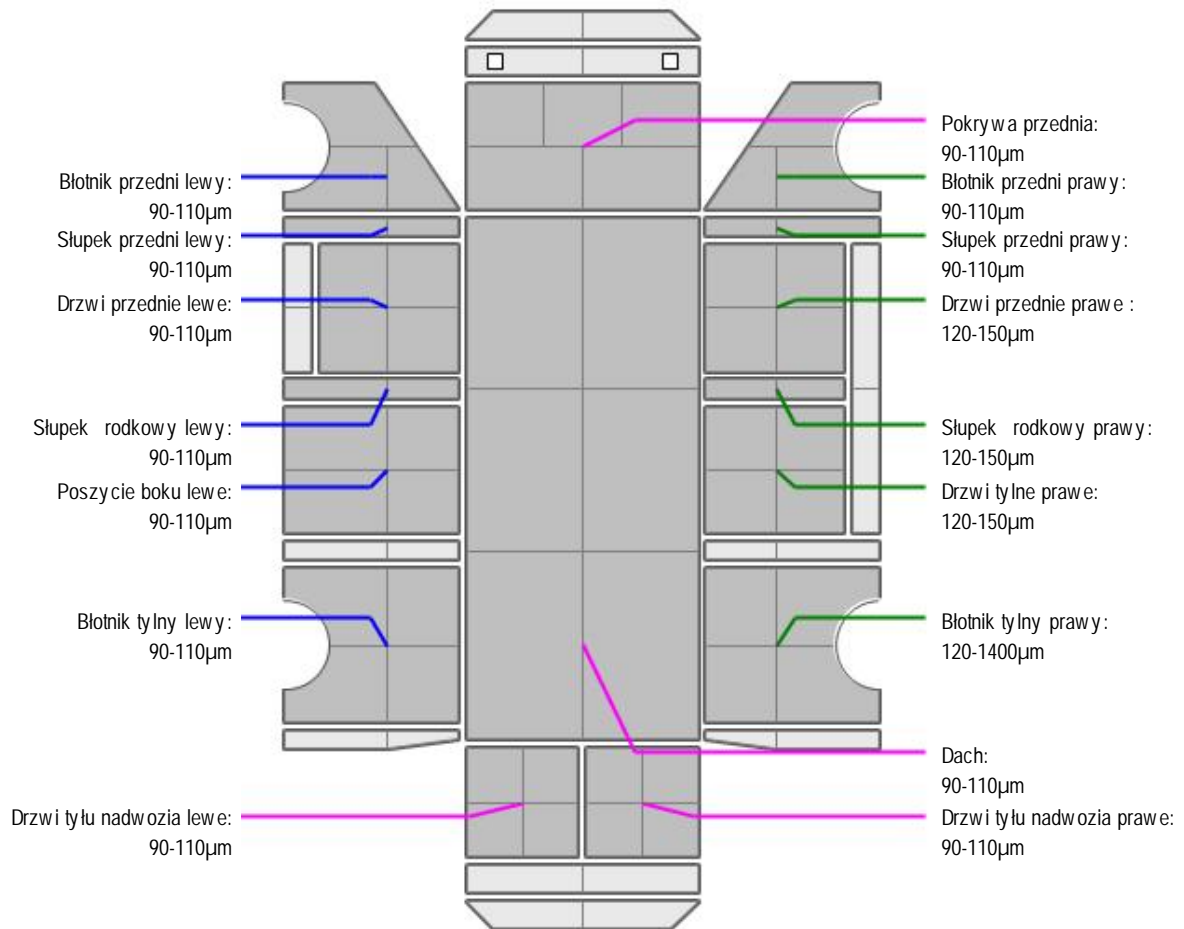
NADWOZIE - Szkielet i poszycia zewnętrzne

L.p.	Nazwa elementu	L / P	Rodzaj uszkodzenia	Opis	Fot. nr
1	Pokrywa przednia		Odpryski powłoki lakierowej		
2	Drzwi boczne przednie	L	Odpryski powłoki lakierowej na krawędzi tylnej.		
3	Drzwi boczne tylne	P	Odpryski powłoki lakierowej, zadrapania powłoki.		
4	Słupki rodki	P	Odpryski powłoki lakierowej		
5	Próg	L	Zarysowania powłoki lakierowej spowodowane przy wsiadaniu.		
6	Błotnik tylny	L	Odpryski powłoki lakierowej, wgniecenie punktowe.		
7	Błotnik tylny	P	Odpryski powłoki lakierowej	Widoczne ślady nieprofesjonalnej naprawy blacharsko-lakierniczej	

8	Drzwi tyłu nadwozia	Odpryski powłoki lakierowej, zarysowania, wgniecenie.
---	---------------------	--



NADWOZIE – Opis powłoki lakierowej



L.p.	Nazwa elementu	L / P	Grubość powłoki [µm]	Opis
1	Pokrywa przednia		90-110µm	
2	Dach		90-110µm	
3	Błotnik przedni	L	90-110µm	
4	Słupek przedni	L	90-110µm	
5	Drzwi przednie	L	90-110µm	
6	Słupek rodkowy	L	90-110µm	
7	Poszycie boku	L	90-110µm	
8	Błotnik tylny	L	90-110µm	
9	Drzwi tyłu nadwozia		90-110µm	
10	Błotnik przedni	P	90-110µm	
11	Słupek przedni	P	90-110µm	
12	Drzwi przednie	P	120-150µm	
13	Słupek rodkowy	P	120-150µm	
14	Drzwi tylne	P	120-150µm	
15	Błotnik tylny	P	120-1400µm	
16	Drzwi tyłu nadwozia		90-110µm	

**WYPOSA ENIE ZEWN TRZNE**

L.p.	Nazwa elementu	L / P	Rodzaj uszkodzenia	Opis	Fot. nr
1	Zderzak przedni		Odpryski powłoki lakierowej, zarysowania.		
2	Obudowa lusterka bocznego	L	Zarysowanie		
3	Zderzak tylny		Zarysowany.		
4	Szyba przednia		Odpryski warstwy zewn trznej		

-Obudowa lampy tl- zarysowana.

**NADWOZIE – Wyposa enie wewn trzne**

L.p.	Nazwa elementu	L / P	Rodzaj uszkodzenia	Opis	Fot. nr
1	Radioodtwarzacz		Starcia powłoki obudowy.		
2	Fotel przedni	L	Zabrudzenia.		
3	Kanapa tylna		Zabrudzona		
4	Fotele trzeciego rz du		Zabrudzone, plamy		
5	Wykładzina dachu (podsufitka)		Nieznaczne zabrudzenia.Zadrapania.		

-Naklejka identyfikacyjna zabudowy -zarysowana.

-Wykładziny komory бага nika- zarysowania, zabrudzenia.

Układ klimatyzacji- prawidłowa zdolno chłodzenia.

**SILNIK z osprz tem, układem paliwowym i wydechowym**

-Wykładzina górna silnika- p kni cia, ubytki materiału.

**ZAWIESZENIE I KOŁA**

L.p.	Nazwa elementu	L / P	Rodzaj uszkodzenia	Opis	Fot. nr
1	Tarcza koła przedniego	L	Zadrapania kraw dzi bocznej		
2	Tarcza koła przedniego	P	Zadrapania kraw dzi bocznej		
3	Tarcza koła tylnego	P	Zadrapania kraw dzi bocznej		

DOKUMENTY I KOMPLETACJA POJAZDU

1	Ksi ka serwisowa	TAK	Ostatni odnotowany przeegl d wykonano 25.08.2023r przy przebiegu 40501km.
2	Kluczyki (ilo sztuk)	Jeden kluczyk.	
3	Zestaw narz dzi fabrycznych	TAK	
4	Podno nik samochodowy	TAK	
5	Instrukcja obsługi	TAK	
6	Ga nica	TAK	
7	Trójk t ostrzegawczy	TAK	
8	Apteczka	TAK	

Pojazd z rynku wtórnego windykcacji. Wyposa ony w zabudow Carpol. 9 osób.

POZOSTAŁE INFORMACJE**1 Pochodzenie pojazdu**

Pojazd z rynku krajowego

2 Badanie poprawno ci numerów identyfikacyjnych

Numer identyfikacyjny pojazdu odczytano z natury i potwierdzono jego zgodność z zapisem w dowodzie rejestracyjnym.

Dane dotyczące pojazdu zostały przyjęte w oparciu o przedstawione dokumenty i zgodnie z zakresem zlecenia nie były weryfikowane, nie badano także zgodnie z wskazania drogomierza z faktycznym całkowitym przebiegiem pojazdu ani poprawności naniesienia numerów identyfikacyjnych. Fabryka Wycen Sp. z o.o. nie bierze odpowiedzialności za wykorzystanie niniejszej oceny technicznej jako źródła informacji o pojeździe przy jego zakupie.

Ustalenie wszystkich uszkodzeń, wad i braków w kompletacji pojazdu nie jest możliwe w warunkach parkingowych, konieczna weryfikacja w warunkach warsztatowych.

Dokument wystawiony elektronicznie, wagi bez podpisu

DOKUMENTACJA FOTOGRAFICZNA



Fot. nr 1



Fot. nr 2



Fot. nr 3



Fot. nr 4



Fot. nr 5



Fot. nr 6



Fot. nr 7



Fot. nr 8



Fot. nr 9



Fot. nr 10



Fot. nr 11



Fot. nr 12



Fot. nr 13



Fot. nr 14



Fot. nr 15



Fot. nr 16



Fot. nr 17



Fot. nr 18



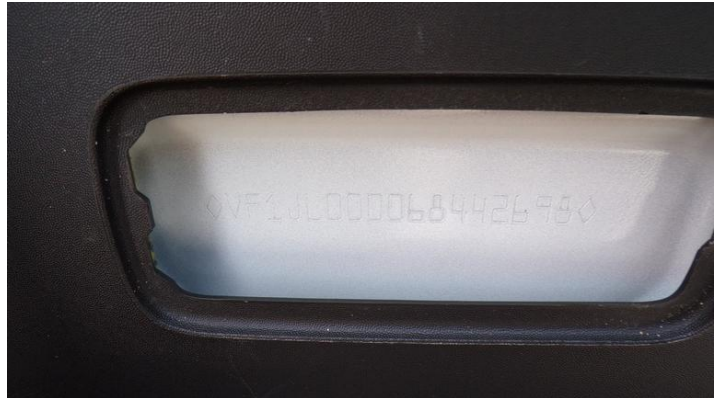
Fot. nr 19



Fot. nr 20



Fot. nr 21



Fot. nr 22



Fot. nr 23



Fot. nr 24



Fot. nr 25



Fot. nr 26



Fot. nr 27



Fot. nr 28



Fot. nr 29



Fot. nr 30



Fot. nr 31



Fot. nr 32



Fot. nr 33



Fot. nr 34



Fot. nr 35



Fot. nr 36



Fot. nr 37



Fot. nr 38



Fot. nr 39



Fot. nr 40



Fot. nr 41



Fot. nr 42



Fot. nr 43



Fot. nr 44



Fot. nr 45



Fot. nr 46



Fot. nr 47



Fot. nr 48



Fot. nr 49



Fot. nr 50



Fot. nr 51



Fot. nr 52



Fot. nr 53



Fot. nr 54



Fot. nr 55



Fot. nr 56



Fot. nr 57



Fot. nr 58



Fot. nr 59



Fot. nr 60



Fot. nr 61



Fot. nr 62



Fot. nr 63



Fot. nr 64



Fot. nr 65



Fot. nr 66



Fot. nr 67



Fot. nr 68



Fot. nr 69



Fot. nr 70



Fot. nr 71



Fot. nr 72



Fot. nr 73



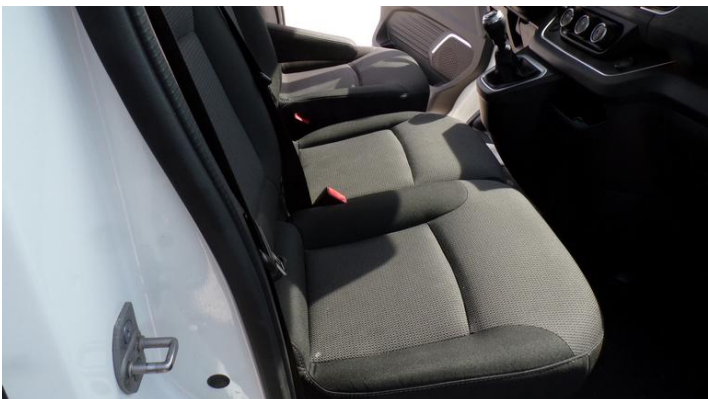
Fot. nr 74



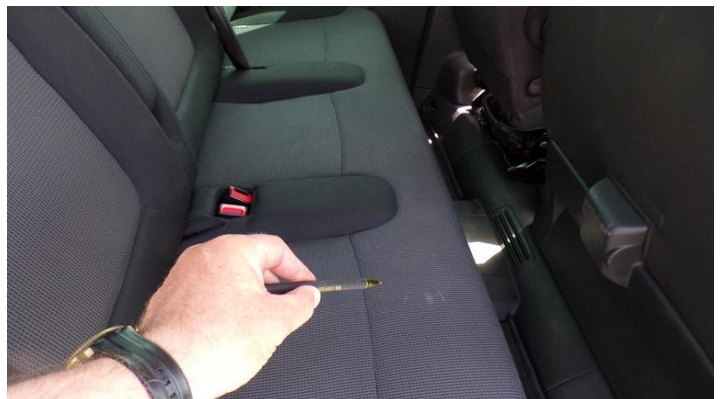
Fot. nr 75



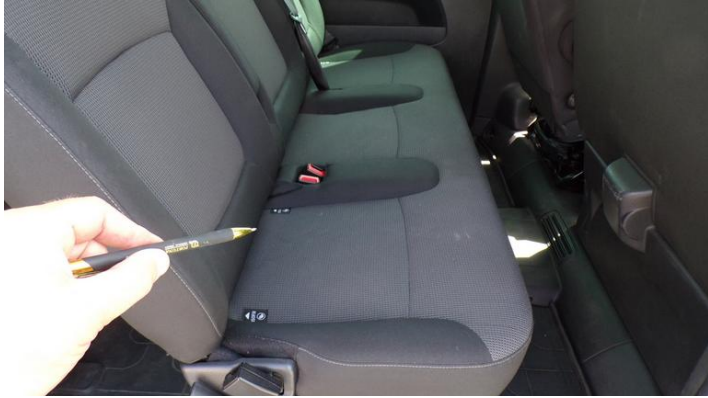
Fot. nr 76



Fot. nr 77



Fot. nr 78



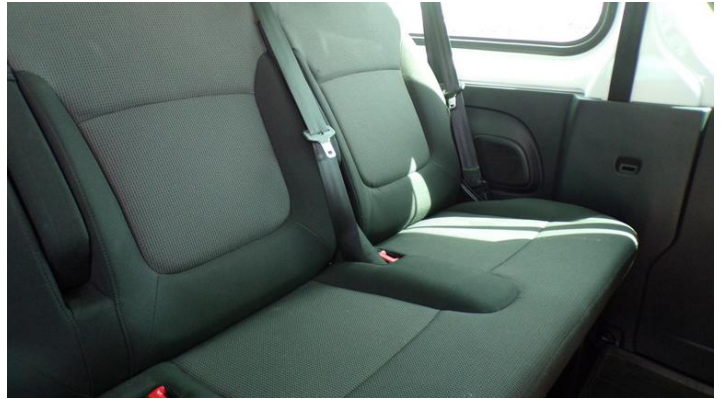
Fot. nr 79



Fot. nr 80



Fot. nr 81



Fot. nr 82



Fot. nr 83



Fot. nr 84



Fot. nr 85



Fot. nr 86



Fot. nr 87



Fot. nr 88



Fot. nr 89



Fot. nr 90



Fot. nr 91



Fot. nr 92



Fot. nr 93



Fot. nr 94



Fot. nr 95



Fot. nr 96



Fot. nr 97



Fot. nr 98



Fot. nr 99



Fot. nr 100



Fot. nr 101



Fot. nr 102



Fot. nr 103

Dokument wystawiony elektronicznie, wa ny bez podpisu

Opinia numer: 03/05/2026IMP

z dnia: 06.05.2026

Klauzule i zastrzeżenia:

1. Nie weryfikowano odczytanego stanu drogomierza z zapisami w urzędzeniach elektronicznych pojazdu.
2. Niniejsza ekspertyza służy wyłącznie do oszacowania wartości rynkowej przedmiotu wyceny i nie może być wykorzystywana do żadnego innego celu, ni wymieniony powyżej. W szczególności wycena nie może stanowić podstawy do oceny cech i stanu wycenianego obiektu przy jego zakupie.
3. Niniejsza wycena nie jest ofertą handlową.
4. Rzeczoznawca nie bierze na siebie odpowiedzialności za wady ukryte (prawne i fizyczne) oraz ewentualne skutki wynikające z dalszego użytkowania przedmiotu wyceny, a także za skutki wykorzystania samej wyceny.
5. Niniejsze opracowanie nie może być wykorzystane do żadnego innego celu niż określony w treści opinii i nie może być publikowane w całości w jakimkolwiek dokumencie bez zgody wykonawcy i bez uzgodnienia z nim formy i treści takiej publikacji.
6. Bez zgody autora opinii zabrania się jej powielania.
7. Nie badano tytułu użytkowania ani tytułu własności badanego pojazdu lub elementów, w tym ewentualnego istnienia ograniczonych praw rzeczowych.
8. Powyższa wycena nie jest ekspertyzą stanu technicznego przedmiotu wyceny i za taką nie może być uznawana, w szczególności nie może być traktowana, jako gwarancja sprzedaży przedmiotu wyceny za oszacowaną wartość.
9. Wycenę przeprowadzono w oparciu o dostarczoną dokumentację oraz badanie organoleptyczne wycenianego obiektu. Nie prowadzono badań diagnostycznych oraz weryfikacji warsztatowej przedmiotu wyceny.
10. Niniejsza wycena została sporządzona na podstawie oględzin wycenianego przedmiotu w warunkach występujących w miejscu jego udostępnienia.