

Nr zlecenia: 82/17/04/2026/IMPULS

z dnia: 2026/04/17

**Zleceniodawca:**

IMPULS-LEASING Polska Sp. z o.o.  
Al. Jerozolimskie 212A  
02-486 Warszawa

**Rzeczoznawca:**

in . Artur Kaw cki /zatw. Pion Weryfikacyjny eRzeczoznawcy



## WYCENA WARTO CI

Zadanie: Ocena stanu technicznego i okre lenie warto ci rynkowej pojazdu

DANE IDENTYFIKACYJNE POJAZDU		Dane: [C] IV-2026	
Rodzaj pojazdu:	Samochód ci arowy	VIN:	Z C F A 8 1 M M X P 2 7 3 4 0 4 0
Marka:	IVECO	Nr rejestracyjny:	NO760AU
Model pojazdu:	ML 160 E28 EuroCargo MR`15 E6e 16.0t	Nr Info-Ekspert:	142-13330
Wersja:	P	Rok produkcji:	2023

Wskazanie drogomierza	149355 km
Data pierwszej rejestracji	2023/09/28
Data wa no ci badania technicznego	2026/10/25
Rodzaj zabudowy	skrzyniowa kurtynowa z dachem przesuwnym, bez burt
Rodzaj kabiny	krótka (odchylana)
Dop. masa całk. / Ładowno	16000 kg / 7365 kg
Liczba osi / Rodzaj nap du / Skrzynia biegów	2 / 4x2 / aut. (mech. sterowana elektrycznie)
Zawieszenie osi przedniej / tylnej / Rozstaw osi	resory / poduszki / 6570 mm
Jednostka nap dowa	z zapłonem samoczynnym
Pojemno / Moc silnika	6728 ccm / 207kW (281KM)*
Doładowanie	Turbosp. z chłodn. powietrza
Liczba cylindrów / Układ cylindrów	6 / rz dowy
Norma spalin	E6e
Kolor powłoki lakierowej kabiny	Biały 2-warstwowy typu uni

### RÓ NICE WZGL DEM POJAZDU BAZOWEGO

Wycena wykonana na podstawie pojazdu o zbli onych parametrach. Zmodyfikowane elementy to:

	Pojazd bazowy	Pojazd wyceniany
Rodzaj burt	Aluminiowe	Brak
Wymiary zabudowy		dług.: 9000 mm / szer.: 2480 mm / wys. burt: 0 mm
Wyposa enie zabudowy:		Drzwi tyłu pełnej wysoko ci

## Kurtyna z dachem przesuwym

**WYPOSA ENIE STANDARDOWE**

L.p.	Nazwa elementu wyposażenia	L.p.	Nazwa elementu wyposażenia
1	Belka przeciwnajazdowa tylna profil stalowy, ze wiatłami	14	System ostrzegania przed niezamierzonym zmianą pasa ruchu LDWS
2	Dach niski w kolorze białym	15	System wspomagania nagłego hamowania aktywny AEBS
3	ECAS - elektroniczne sterowanie zawieszeniem	16	Szyby przednie regulowane elektrycznie
4	Filtr powietrza pod kabiną, chwyt za atrapę chłodnicy	17	wiatła do jazdy dziennej DRL
5	Fotel kierowcy zawieszony pneumatycznie/amortyzowany	18	Tachograf cyfrowy DTCO 4.0, 1 dzie / 2 kierowców, VDO
6	*Fotel pasażera pojedynczy stały, regulacja podstawowa, materiał	19	Tapicerka tekstylna
7	Immobilizer, 2 kluczyki	20	Tempomat
8	Kabina dzienna	21	Wyłącznik prądu mechaniczny
9	Koło zapasowe	22	Zaczepek przedni do holowania typu oczko, demontowalny
10	Kompresor podstawowy 1-cylindrowy, pojemność skokowa 225 cm <sup>3</sup>	23	Zawieszenie osi tylnej pneumatyczne
11	Ogranicznik prędkości do 90 km/h	24	Zbiorniki powietrza stalowe
12	Pompa podnoszenia kabiny manualna	25	Zderzak przedni z tworzywa
13	Rura wydechowa wyprowadzona centralnie pod pojazdem między osiami		

**L.p. Nazwa pakietu / elementu pakietu wyposażenia standardowego**

- 1 ABS + ASR + ESP  
 ABS - system zapobiegający blokowaniu kół  
 System p/porozowy przy przyspieszaniu ASR  
 System elektronicznej kontroli toru jazdy ESP
- 2 Lusterka zewnętrzne podgrzewane i regulowane elektrycznie  
 Lusterka zewnętrzne regulowane elektrycznie  
 Lusterka zewnętrzne podgrzewane elektrycznie
- 3 Przygotowanie do montażu radia z antenami i głośnikami  
 Przygotowanie do montażu radia  
 Antena radiowa  
 Głośniki

**WYPOSA ENIE DODATKOWE****L.p. Nazwa elementu wyposażenia**

- 1 Fotel kierowcy Premium (dopłata)  
 Fotel kierowcy z regulacją odcinka lędźwiowego  
 Fotel kierowcy podgrzewany  
 Fotel kierowcy wentylowany  
 Tapicerka materiałowa  
 Fotel kierowcy zawieszony pneumatycznie/amortyzowany z regulowanym skokiem  
 Fotel kierowcy z regulacją czujnika barkowej  
 Podłokietniki fotela kierowcy 2 szt.
- 2 Kabina sypialna (dopłata)
- 3 Kierownica wielofunkcyjna
- 4 Klimatyzacja
- 5 +Lodówka
- 6 Radio AM/FM z CD/MP3, 4x20W, sterowanie przy kierownicy, Bluetooth, wejście USB/AUX
- 7 Skrzynia biegów zautomatyzowana 6-stopniowa
- 8 Spojler dachowy regulowany, lakierowany w kolorze kabiny
- 9 wiatła p/mgielne przednie
- 10 Tempomat aktywny ACC (dopłata)
- 11 Wywietrznik dachowy elektryczny

## OPIS ZAMONTOWANEGO W POJE DZIE OGUMIENIA

Koło	Marka, typ	Bieżnik [mm]
Przednie lewe:	PIRELLI 305/70 R19.5 148/145M FR 01 TL	9,0
Przednie prawe:	PIRELLI 305/70 R19.5 148/145M FR 01 TL	9,0
Tylne LZ:	PIRELLI 305/70 R19.5 148/145M TR 01 TL	13,0
Tylne LW:	PIRELLI 305/70 R19.5 148/145M TR 01 TL	13,0
Tylne PZ:	PIRELLI 305/70 R19.5 148/145M TR 01 TL	12,0
Tylne PW:	PIRELLI 305/70 R19.5 148/145M TR 01 TL	12,0

## KOREKTY WARTO CI POJAZDU

KOREKTA ZA PIERWSZ REJESTRACJ	(+)
KOREKTA ZA ZMIAN PARAMETRÓW ZABUDOWY	(+)
WARTO WINDY ZAŁADOWCZEJ	(+)
KOREKTA ZA WYPOSA ENIE	(+)
KOREKTA ZA PRZEBIEG	(-)
KOREKTY RÓ NE:	
Stan utrzymania i dbała o pojazd	(-)
KOREKTY RÓ NE RAZEM	(-)
KOREKTA ZA OGUMIENIE	(+)

## UWAGI RZECZOZNAWCY DOTYCZ CE WYCENY

Dokonano sprawdzenia historii pojazdu w bazie CEPIK.

Nie udost pniono specyfikacji wyposa enia fabrycznego wycenianego pojazdu.

Maj c na uwadze powy sze wyposa enie zostało ustalone na podstawie ogl dzin z natury. Aby ustali specyfikacje fabryczna wyposa enia nale y zwróci si do dealera. Nie mo na wykluczy , e mog wyst powa ró nice w wyposa eniu.

Wymiary zabudowy:

- długo : 9350 mm
- szeroko : 2480 mm
- wysoko : 2900 mm

Na poje dzie zamontowana winda załadowcza DHOLLANDIA DHSM.15, nr seryjny:

22091347. Rok produkcji: 2022. Wymiary platformy: 1700x2400 mm.

Do ogl dzin nie okazano dokumentacji technicznej, ksi gi rewizyjnej. Nie stwierdzono naklejki z dat wa no ci na windzie.

Wykonano prób sterowania - nie stwierdzono nieprawidłowo ci.

Liczba miejsc siedz ych - 2. Brak mo liwo ci zmiany w programie IE.

Uwaga:

Rzeczoznawca dokonał ogl dzin pojazdu w warunkach parkingowych, co mogło ograniczy pełn ocen jego stanu technicznego. Dodatkowo, je eli jazda próbna została przeprowadzona (informacje w tre ci raportu), to wykonano j w warunkach parkingowych, z niewielk pr dko ci , co mo e nie odzwierciedla pełnych warunków eksploatacyjnych. Istnieje mo liwo , e w innych okoliczno ciach ujawni si dodatkowe uszkodzenia lub usterki, których nie mo na było wykry podczas obecnych ogl dzin.

Zalecamy zatem skorzystanie z mo liwo ci ogl dzin pojazdu we własnym zakresie lub w Autoryzowanej Stacji

Obsługi danej marki, co pozwoli na pełniejszą weryfikację stanu technicznego pojazdu przed udziałem w aukcji.

## OPIS STANU TECHNICZNEGO ZESPOŁÓW POJAZDU



### KABINA KIEROWCY - Szkielet i poszycia zewn trzne

L.p.	Nazwa elementu	L / P	Rodzaj uszkodzenia	Opis	Fot. nr
1	Pokrywa przednia		Odpryski powłoki lakierowej		
2	Drzwi boczne	L	Odpryski, zarysowania powłoki lakierowej		

Na pozostałych elementach obłachowania bryły nadwozia stwierdzono również typowe dla jego okresu eksploatacji uszkodzenia powłoki lakierowej (zarysowania, odpryski, itp.)



### KABINA KIEROWCY – Opis powłoki lakierowej

L.p.	Nazwa elementu	L / P	Grubość powłoki [µm]	Opis
1	Drzwi	L	60-80 µm	
2	ciana boczna	L	60-80 µm	
3	Drzwi	P	60-80 µm	
4	ciana boczna	P	60-80 µm	

Podane przedziały grubości powłoki lakierowej poszczególnych elementów dotyczą wyłącznie punktów pomiarowych, tj. trzech wybranych miejsc na danym elemencie nadwozia. Nie oznacza to, że w pozostałych obszarach danego elementu grubość powłoki jest jednakowa ani że nie może wykroczyć poza wskazane zakresy. Pomiary wykonano urządzeniem bieżącym w posiadaniu rzeczoznawcy. Pomiar wykonany innym przyrządem może się różnić.



### WYPOSAŻENIE ZEWN TRZNE

L.p.	Nazwa elementu	L / P	Rodzaj uszkodzenia	Opis	Fot. nr
1	Obudowa lusterka bocznego	L	Zarysowana		
2	Obudowa lusterka bocznego	P	Zarysowana		
3	Szyba przednia		Pęknięcia		



### KABINA KIEROWCY – Wyposażenie wewn trzne

L.p.	Nazwa elementu	L / P	Rodzaj uszkodzenia	Opis	Fot. nr
1	Fotel przedni	L	Zabrudzony		
2	Wyłożenie podłogi		Przeciśnięcia		
3	Wyłożenie kabiny		Postrzępione, zabrudzone, niespasowane elementy		

Wnętrze pojazdu nosi typowe dla jego okresu eksploatacji zabrudzenia oraz zużycie wszystkich elementów.


**ZAWIESZENIE I KOŁA**

L.p.	Nazwa elementu	L / P	Rodzaj uszkodzenia	Opis	Fot. nr
1	Opona koła przedniego	L	Nierównomierne zuycie bieżnika		
2	Opona koła przedniego	P	Nierównomierne zuycie bieżnika		
3	Opona koła tylnego	L	Wyrwane fragmenty bieżnika, starty bok opony		
4	Opona koła tylnego	P	Wyrwane fragmenty bieżnika, starty bok opony		


**NADWOZIE ŁADUNKOWE**

L.p.	Nazwa elementu	L / P	Rodzaj uszkodzenia	Opis	Fot. nr
1	Opona boczna	L	Przecięcia, zarysowania, lada napraw		
2	Opona boczna	P	Przecięcia, zarysowania, lada napraw		
3	Opona dachu		lada napraw		
4	Listwy boczne		Wgniecenia, deformacje, 1 szt. - pnieka		
5	Słupki tylne	L	Wgnieciony, zarysowany		
6	Słupki tylne	P	Wgnieciony, zarysowany		
7	Belka tylna podłogi		Wgnieciona		
8	Winda		Wgnieciona		
9	Drzwi tylne		Wgniecenia od wewnątrz		

Przestrzeń ładunkowa nosi również typowe dla jego okresu eksploatacji uszkodzenia (zarysowania, wgniecenia, itp.)

**JAZDA KONTROLNA**

- |   |  |          |
|---|--|----------|
| 1 | Gło no pracy silnika                     | BEZ UWAG |
| 2 | Przyspieszenia pojazdu                   | BEZ UWAG |
| 3 | Praca układu kierowniczego               | BEZ UWAG |
| 4 | Gło no (stuki) zawieszenia               | BEZ UWAG |
| 5 | Zmiana biegów, działanie sprzęgła        | BEZ UWAG |
| 6 | Gło no skrzyni biegów / bloku napędowego | BEZ UWAG |
| 7 | Skuteczność hamulca zasadniczego         | BEZ UWAG |
| 8 | Skuteczność hamulca pomocniczego         | BEZ UWAG |

Próba ruchowa przeprowadzona na niewielkim dystansie, na zimnym silniku, w warunkach parkingowych, z prędkością do 15 km/h.

Komunikat komputera pokładowego:

- usterka układu oczyszczenia spalin - poziom AdBlue poniżej 10%,  
Konieczne uzupełnienie oraz weryfikacja.

**DOKUMENTY I KOMPLETACJA POJAZDU**

- |   |                        |        |
|---|------------------------|--------|
| 1 | Kluczyki (ilość sztuk) | 2 szt. |
| 2 | Dowód rejestracyjny    | TAK    |
| 3 | Instrukcja obsługi     | TAK    |

4	Ga nica	TAK
5	Trójk t ostrzegawczy	TAK

## POZOSTAŁE INFORMACJE

### 1 Pochodzenie pojazdu

Salon Polska

### 2 Badanie poprawno ci numerów identyfikacyjnych

Numer VIN wybity na ramie oraz numer VIN tabliczki znamionowej zgodny z dowodem rejestracyjnym

### 3 Weryfikacja odczytanego stanu drogomierza

Odczytany z licznika.

Zastrze enia ograniczaj ce opini .

ü Zawarte w niniejszej Wycenie/Raporcie informacje (w tym dotycz ce wyposa enia) słu jedynie ogólnym celom informacyjnym. Wycena/Raport nie mo e by zatem traktowana jako oferta w rozumieniu przepisów Kodeksu Cywilnego oraz opisu towaru ani zapewnienia w rozumieniu art. 4 Ustawy z dnia 27 lipca 2002 roku o szczególnych warunkach sprzeda y konsumenckiej.

ü Wycena/Raport została sporz dzona w celu ustalenia istnienia albo nieistnienia uszkodze nieakceptowalnych po zako czeniu umowy korzystania z samochodu lub innych okoliczno ci uzgodnionych w zleceniu. Wycena/Raport nie obejmuje typowych uszkodze wynikaj cych z eksploatacji samochodu oraz jego standardowego zu ycia.

ü Je li chcesz traktowa ten dokument jako ró dło wiedzy o samochodzie przy jego zakupie, czynisz to na własn odpowiedzialno . eRzeczoznawcy sp.j. nie ponosi odpowiedzialno ci za takie u ycie tej Wyceny/Raporu

ü Niniejsza wycena słu y wył cznie do oszacowania warto ci rynkowej przedmiotu wyceny i nie mo e by wykorzystywana do adnego innego celu, ni wymieniony powy ej. W szczególno ci wycena nie mo e stanowi podstawy do oceny cech i stanu wycenianego obiektu przy jego zakupie.

ü Rzeczoznawca nie bierze na siebie odpowiedzialno ci za wady ukryte (prawne i fizyczne) oraz ewentualne skutki wynikaj ce z dalszego u ytkowania przedmiotu wyceny, a tak e za skutki wykorzystania samej wyceny.

ü Powy sza wycena nie jest ekspertyz stanu technicznego przedmiotu wyceny i za tak nie mo e by uznawana, w szczególno ci nie mo e by traktowana jako gwarancja sprzeda y przedmiotu wyceny za oszacowan warto .

ü Wycen przeprowadzono w oparciu o dostarczon dokumentacj oraz badanie organoleptyczne wycenianego obiektu. Nie prowadzono bada diagnostycznych oraz weryfikacji warsztatowej przedmiotu wyceny.

ü Nie stwierdzono dodatkowych niesprawno ci i/lub uszkodze i/lub braków w zakresie mo liwym do ustalenia w warunkach ogl dzin tj. bez: dost pu do spodu pojazdu, specjalistycznego sprz tu diagnostycznego, jazdy próbnej wykonanej w warunkach drogowych z obci eniem.

ü Rzeczoznawca podczas ogl dzin poza warsztatem nie jest w stanie stwierdzi wypadkowej przeszło ci pojazdu. W przypadku podwy szonych warto ci pomiarów powłoki lakierowej, konieczna jest ekspertyza w warunkach warsztatowych.

ü Rok produkcji pojazdu - nie weryfikowano. Przyj to w oparciu o dane przekazane przez Zleceniodawc .

ü Niniejsza wycena nie mo e by publikowana w cało ci w jakimkolwiek dokumencie bez zgody wykonawców i bez uzgodnienia z nimi formy i tre ci takiej publikacji. Zakaz publikacji nie dotyczy postugiwania si wycen w umowach cywilno-prawnych zawieranych przez zleceniodawc i dotycz cych przedmiotu

ü Przed odbiorem pojazdu, kupuj cy zobowi zany jest do konfrontacji rzeczywistego stanu z informacjami zawartymi w wycenie. Odbiór przedmiotu jest równoznaczny ze zrzeczeniem si wszelkich roszcze , co do stanu technicznego.

ü Nie badano poprawno ci i/lub budowy numerów identyfikacyjnych/seryjnych obiektu oraz nie weryfikowano prawdziwo ci danych obiektu.

ü Niniejsza wycena nie mo e by traktowana jako gwarancja sprzeda y przedmiotu wyceny za oszacowan warto .

ü W przypadku ujawnienia dodatkowych informacji dotycz cych przedmiotowego pojazdu, niedost pnych w czasie wykonywania niniejszej opinii, zaprezentowane stanowisko mo e ulec zmianie.

ü W opinii zało ono, e nie wykryto adnych faktów, które mogłyby istotnie wpływa na warto wycenionego pojazdu, je li w opisie pojazdu nie widnieje inaczej.

ü Rzeczoznawca nie ponosi odpowiedzialno ci za ewentualne bł dy wynikaj ce z przedstawionych informacji otrzymanych od u ytkownika/sprzedawcy/zamawiaj cego wycen , je li brak podstaw do kwestionowania ich zgodno ci ze stanem rzeczywistym lub te ustalenie stanu rzeczywistego przez rzeczoznawc było niemo liwe lub znacznie utrudnione.

ü Wyposa enie standardowe wg. Info - Ekspert. Rzeczoznawca nie ponosi odpowiedzialno ci za ewentualne bł dy programu. Lista wyposa enia w wycenie ma charakter pogl dowy i nie potwierdza kompletno ci. Aby ustali specyfikacje fabryczn wyposa enia nale y zwróci si do dealera.

ü W warunkach, w jakich przeprowadzono ogl dziny rzeczoznawca nie miał mo liwo ci zweryfikowania poprawno ci działania całego wyposa enia.

ü Opis stanu technicznego pojazdu jest wa ny na dzie ogl dzin. Rzeczoznawca nie bierze odpowiedzialno ci za zmiany stanu pojazdu wynikaj ce z dalszej eksploatacji lub postoju (np. uszkodzenie akumulatora, powi kszenie lub powstanie ognisk korozji, uszkodzenie układu hamulcowego, itp.) – zaleca si sprawdzenie daty wyceny

ü Je eli elementy jednostki nap dowej, układu przeniesienia nap du itp., s rozmontowane, rzeczoznawca nie weryfikuje kompletno ci poszczególnych układów. Mo liwo wyst pienia braków w kompletacji (np. ze wzgl du na wykorzystanie unieruchomionego pojazdu jako „dawcy cz ci”).

ü Nie weryfikowano odczytanego stanu drogomierza z zapisami w urz dzeniach elektronicznych pojazdu. Rzeczoznawca nie dokonuje oceny autentyczno ci przebiegu.

ü W przypadku pojazdów z niesprawnym akumulatorem lub bez niego - podł czenie sprawnego akumulatora nie gwarantuje sprawno ci technicznej pojazdu. W zwi zku z tym przyjmuje si i stan techniczny pojazdu jest nieznanym, istnieje ryzyko ujawnienia wad ukrytych i dodatkowych uszkodze .

ü Nie weryfikowano gwarancji, statusu pakietów serwisowych i kompletno ci w zakresie osprz tu dodatkowego, z którym przedmiot był zamówiony.

*Dokument wystawiony elektronicznie, wa ny bez podpisu*

## DOKUMENTACJA FOTOGRAFICZNA



Fot. nr 1



Fot. nr 2



Fot. nr 3



Fot. nr 4



Fot. nr 5



Fot. nr 6



Fot. nr 7



Fot. nr 8



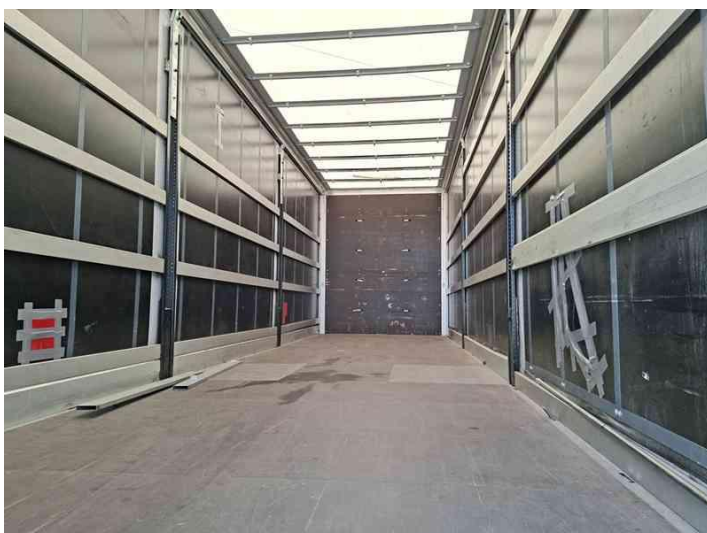
Fot. nr 9



Fot. nr 10



Fot. nr 11



Fot. nr 12



Fot. nr 13



Fot. nr 14



Fot. nr 15



Fot. nr 16



Fot. nr 17



Fot. nr 18



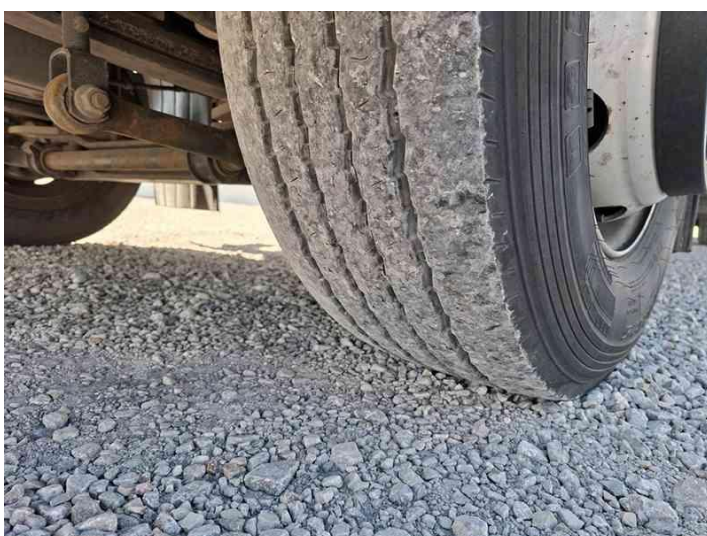
Fot. nr 19



Fot. nr 20



Fot. nr 21



Fot. nr 22



Fot. nr 23



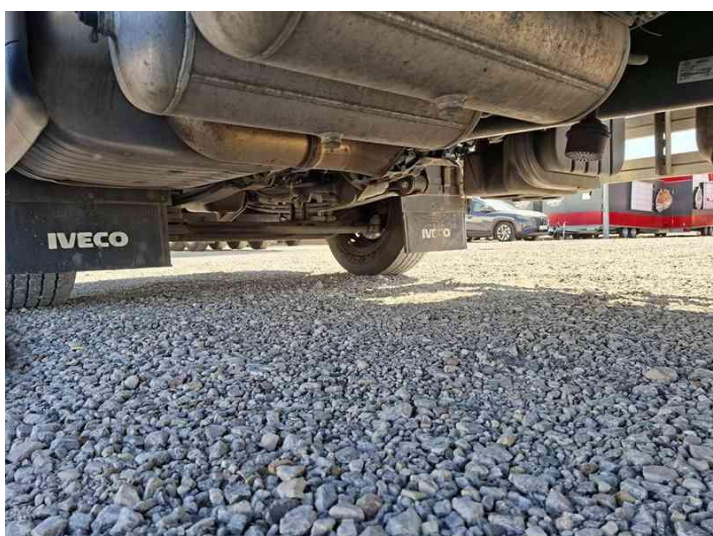
Fot. nr 24



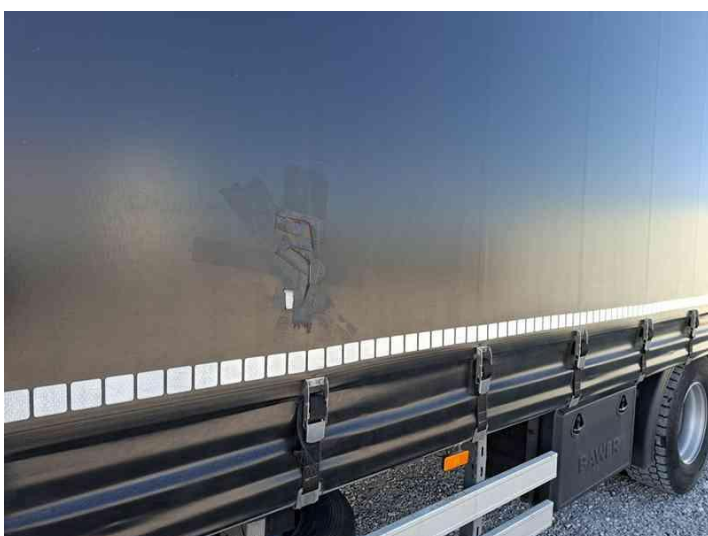
Fot. nr 25



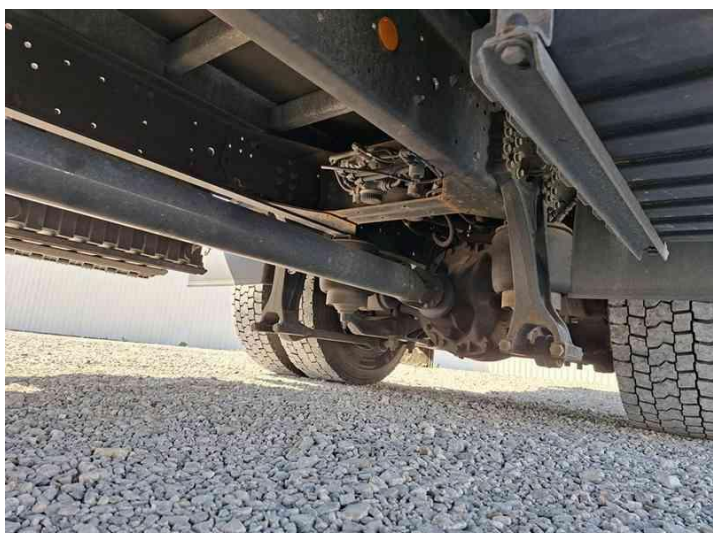
Fot. nr 26



Fot. nr 27



Fot. nr 28



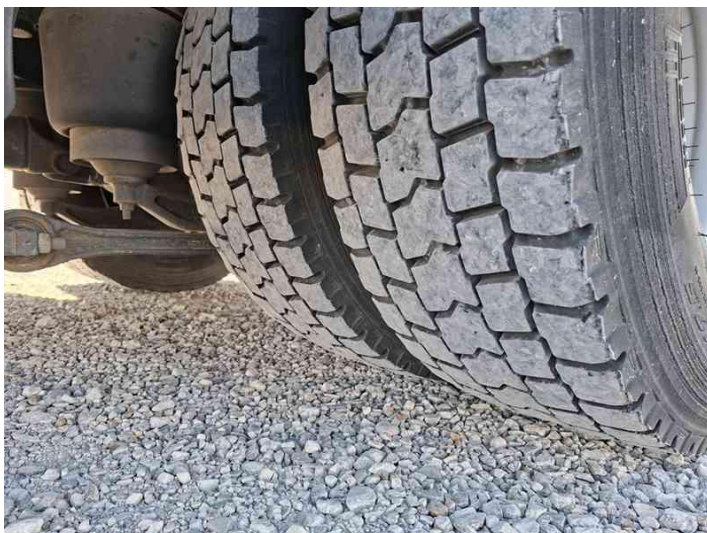
Fot. nr 29



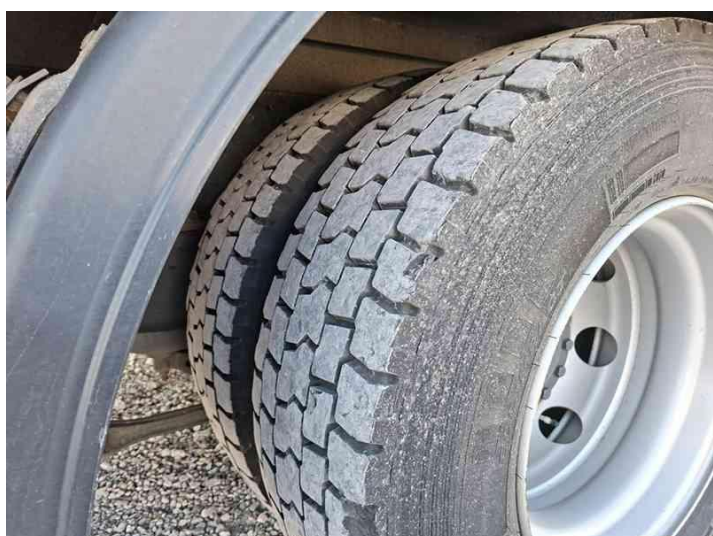
Fot. nr 30



Fot. nr 31



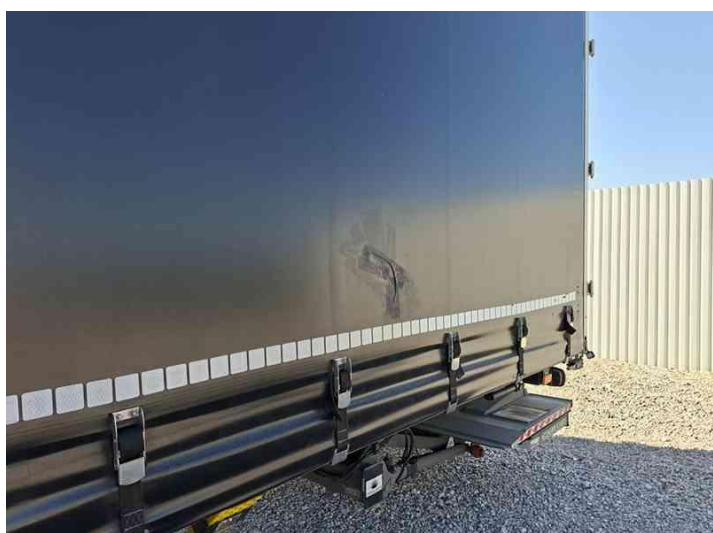
Fot. nr 32



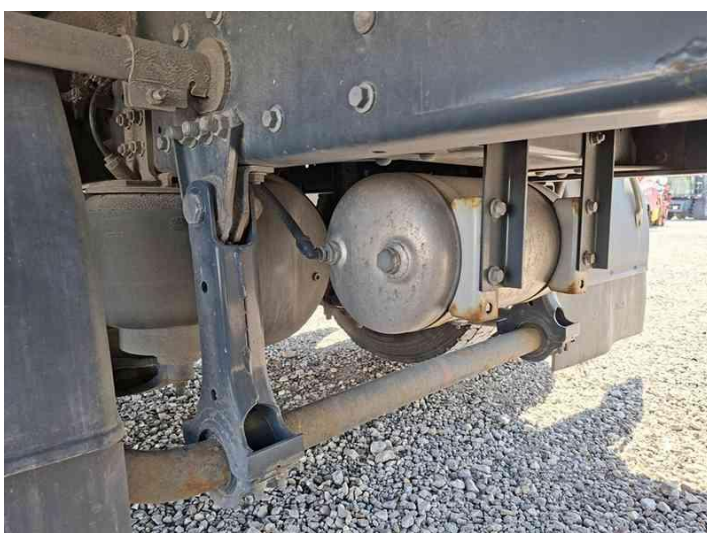
Fot. nr 33



Fot. nr 34



Fot. nr 35



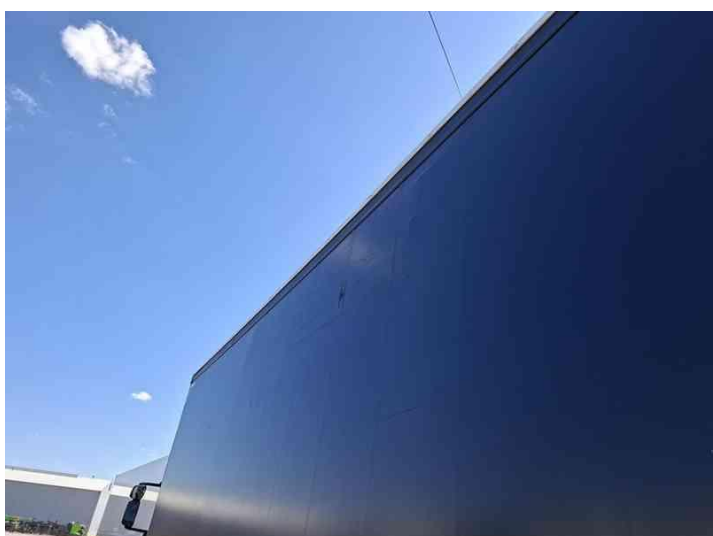
Fot. nr 36



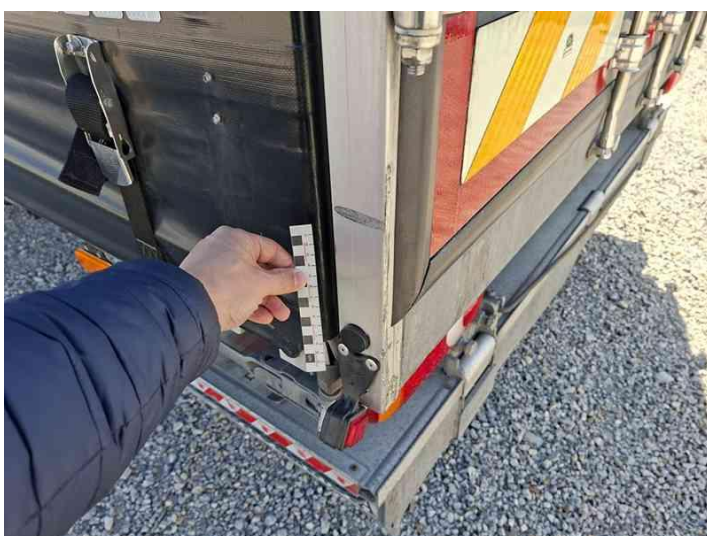
Fot. nr 37



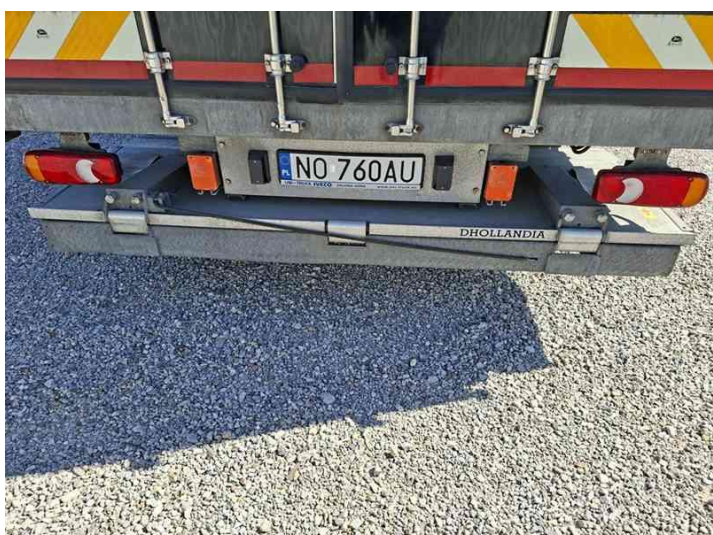
Fot. nr 38



Fot. nr 39



Fot. nr 40



Fot. nr 41



Fot. nr 42



Fot. nr 43



Fot. nr 44



Fot. nr 45



Fot. nr 46



Fot. nr 47



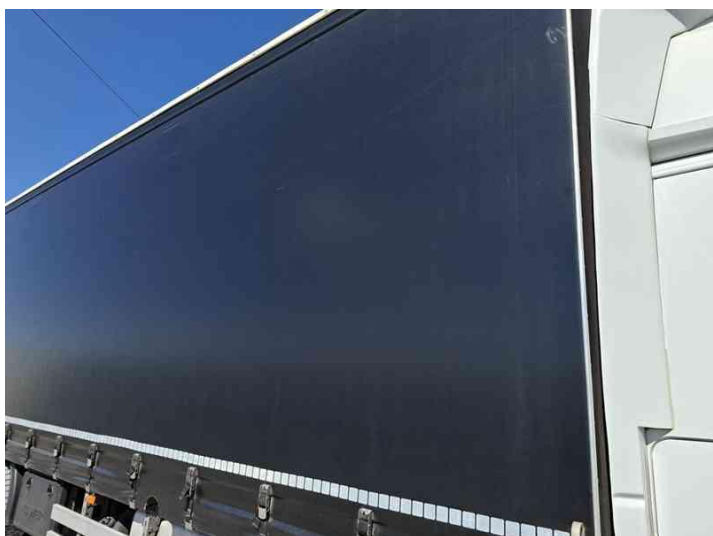
Fot. nr 48



Fot. nr 49



Fot. nr 50



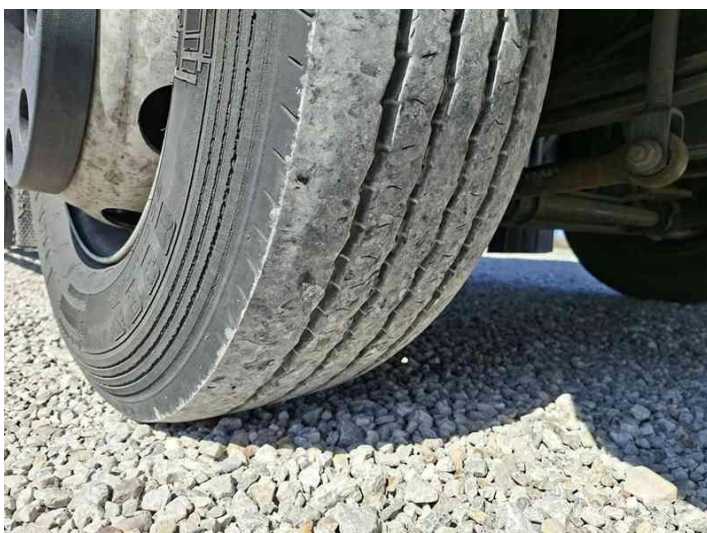
Fot. nr 51



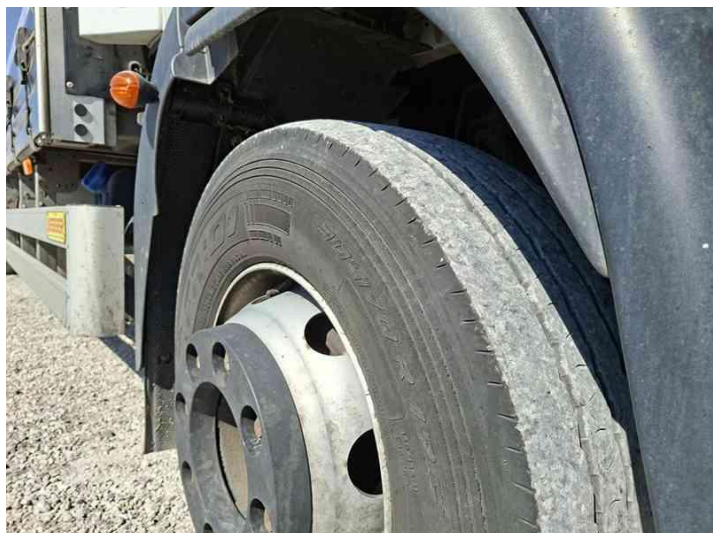
Fot. nr 52



Fot. nr 53



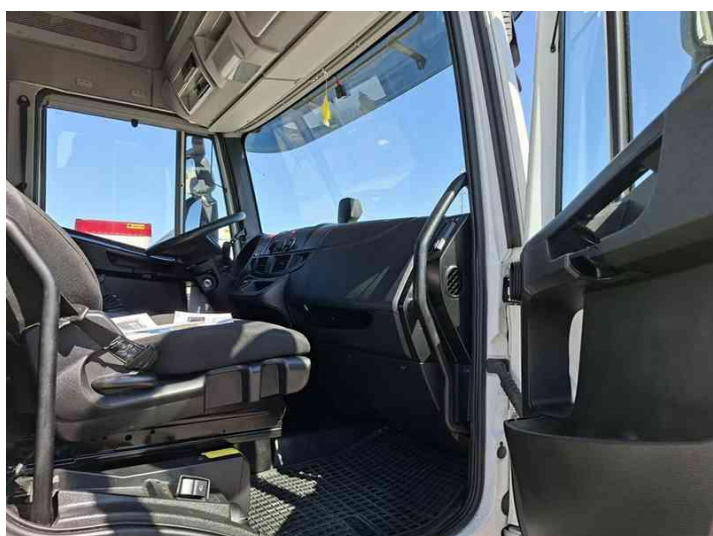
Fot. nr 54



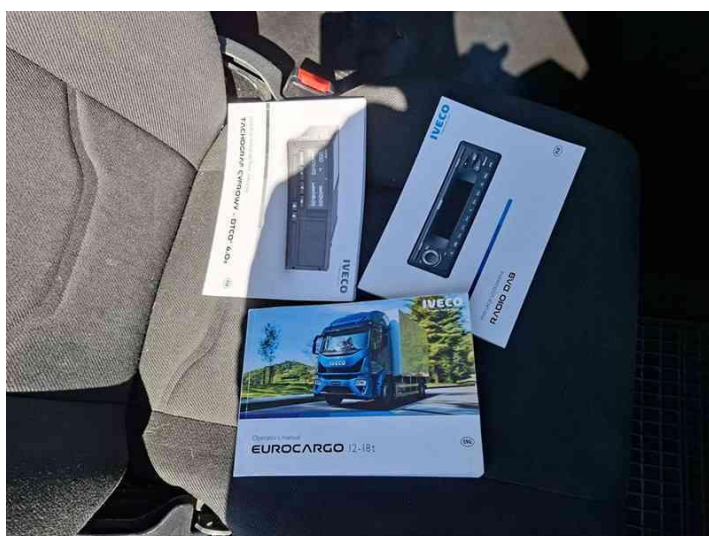
Fot. nr 55



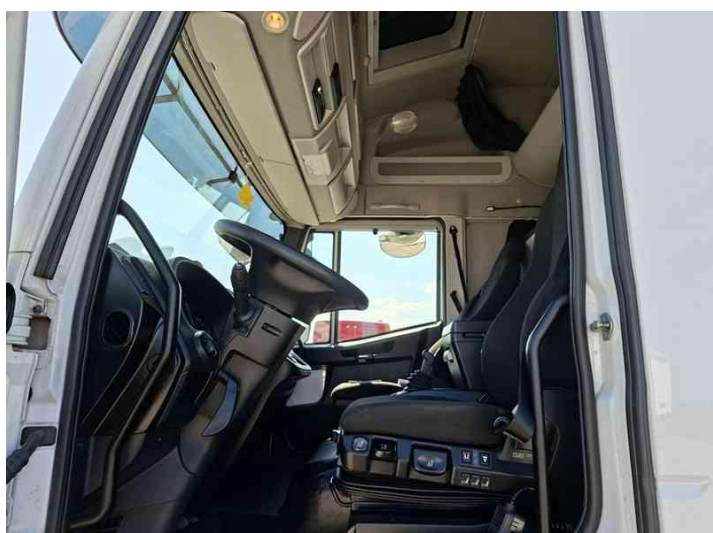
Fot. nr 56



Fot. nr 57



Fot. nr 58



Fot. nr 59



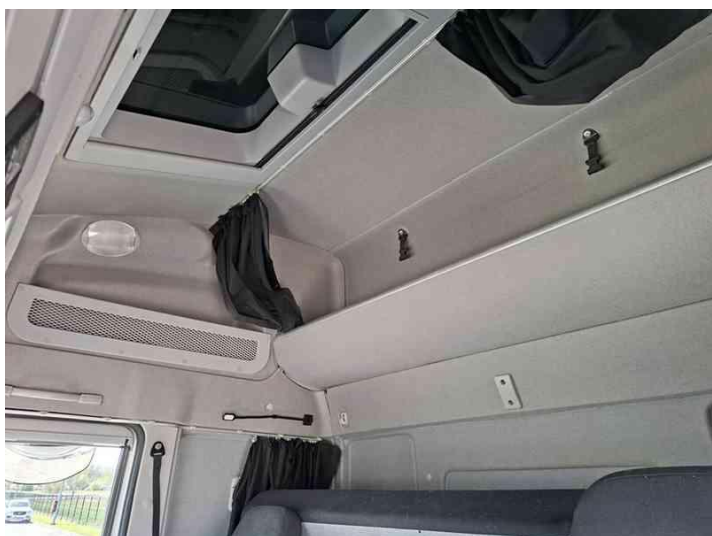
Fot. nr 60



Fot. nr 61



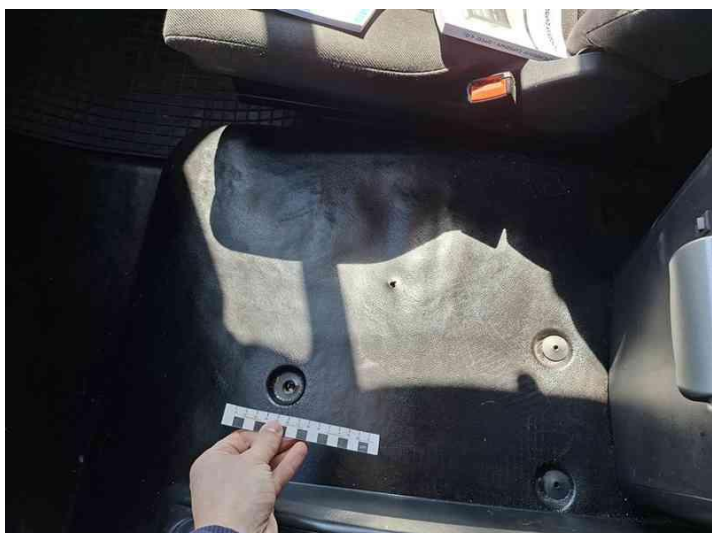
Fot. nr 62



Fot. nr 63



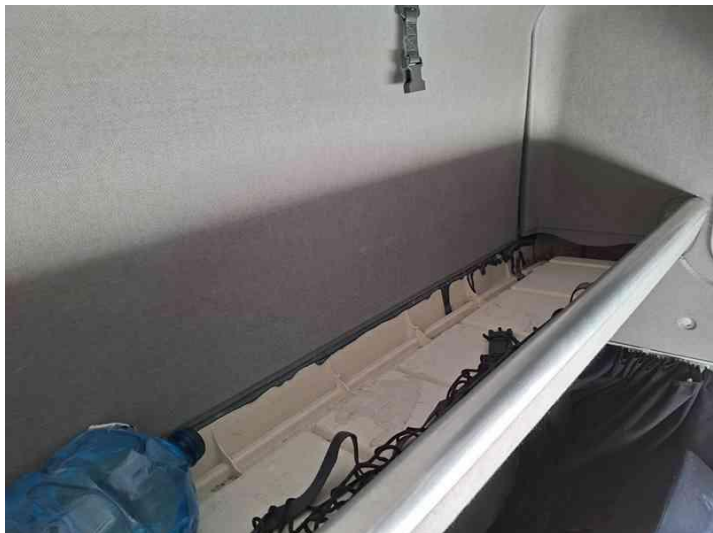
Fot. nr 64



Fot. nr 65



Fot. nr 66



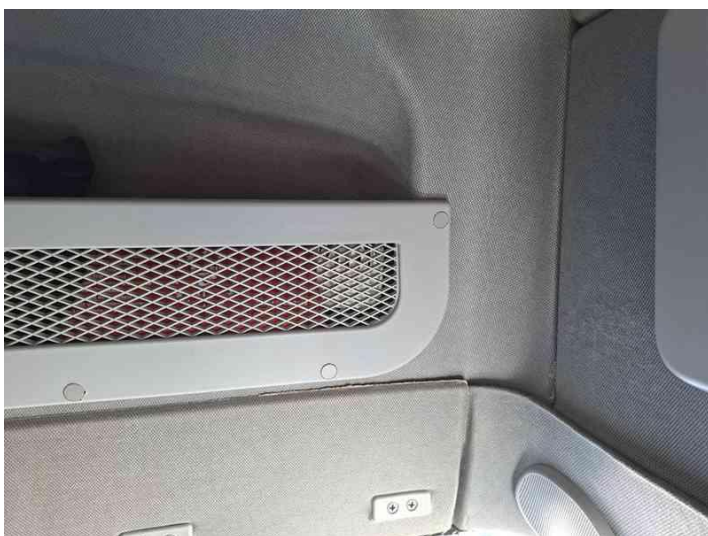
Fot. nr 67



Fot. nr 68



Fot. nr 69



Fot. nr 70



Fot. nr 71



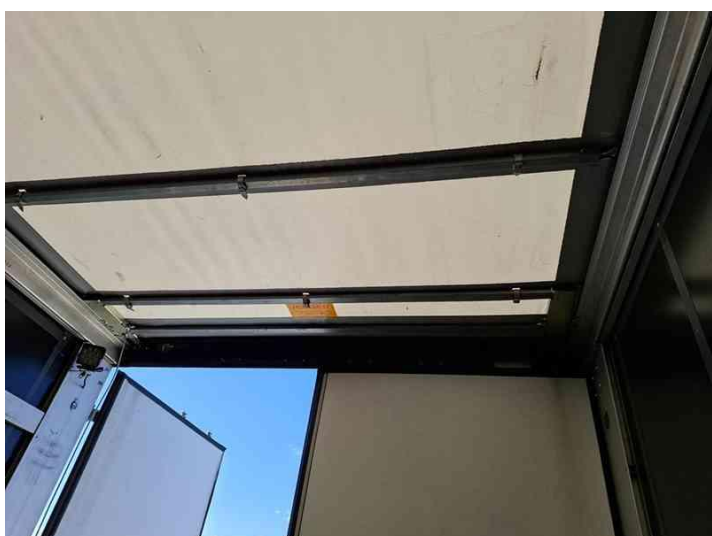
Fot. nr 72



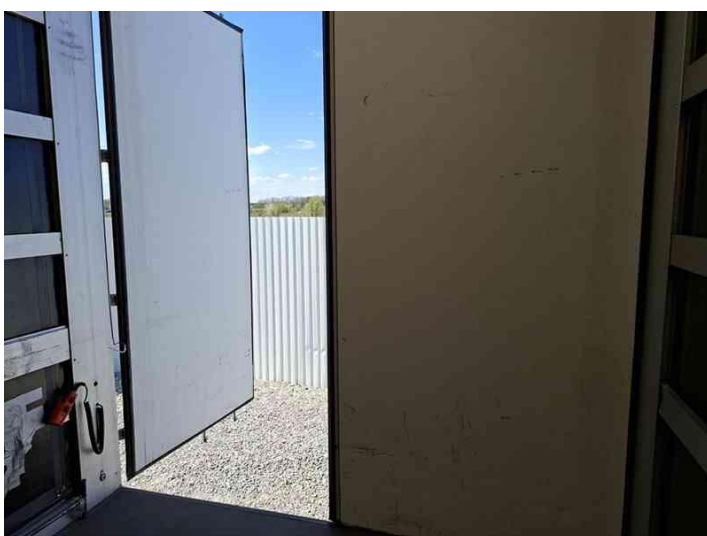
Fot. nr 73



Fot. nr 74



Fot. nr 75



Fot. nr 76



Fot. nr 77



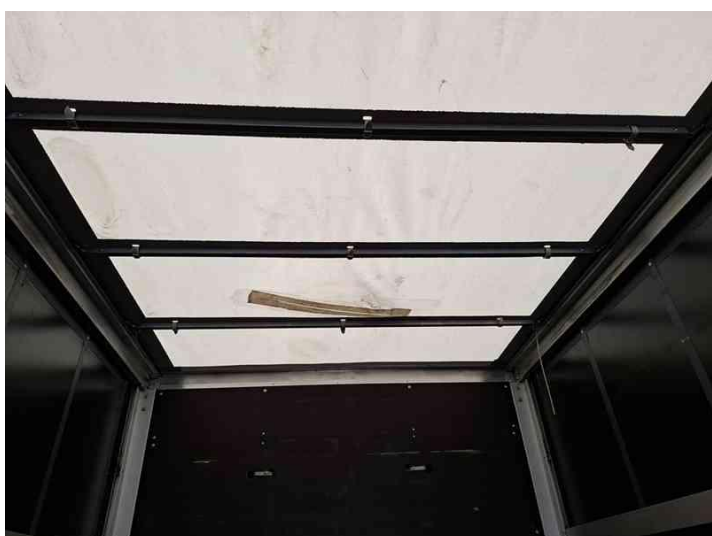
Fot. nr 78



Fot. nr 79



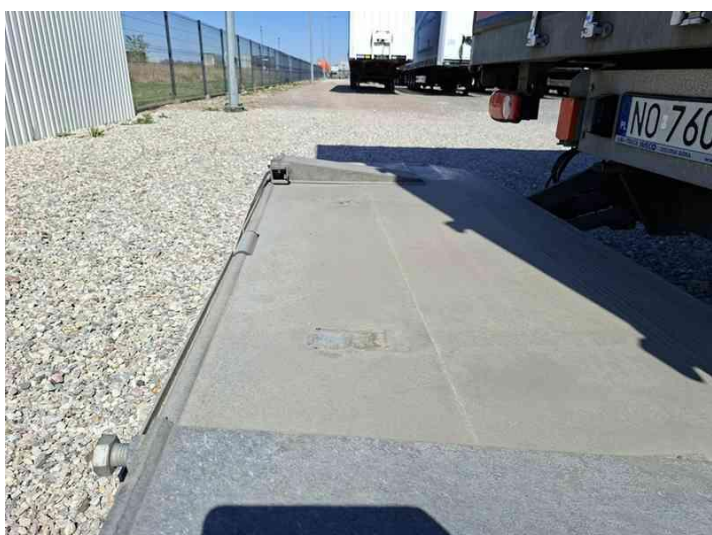
Fot. nr 80



Fot. nr 81



Fot. nr 82



Fot. nr 83



Fot. nr 84



Fot. nr 85



Fot. nr 86

Dokument wystawiony elektronicznie, wa ny bez podpisu