

Nr zlecenia: 81/17/04/2026/IMPULS

z dnia: 2026/04/17

Zleceniodawca:

IMPULS-LEASING Polska Sp. z o.o.
Al. Jerozolimskie 212A
02-486 Warszawa

Rzeczoznawca:

in . Artur Kaw cki /zatw. Pion Weryfikacyjny eRzeczoznawcy



WYCENA WARTO CI

Zadanie: Ocena stanu technicznego i okre lenie warto ci rynkowej pojazdu

DANE IDENTYFIKACYJNE POJAZDU		Dane: [C] IV-2026	
Rodzaj pojazdu:	Samochód ci arowy	VIN:	Z C F A 8 1 M M 2 P 2 7 3 1 8 6 1
Marka:	IVECO	Nr rejestracyjny:	NO408AN
Model pojazdu:	ML 160 E28 EuroCargo MR`15 E6e 16.0t	Nr Info-Ekspert:	142-13330
Wersja:	P	Rok produkcji:	2023

Wskazanie dromierza	207950 km
Data pierwszej rejestracji	2023/04/24
Data wa no ci badania technicznego	2026/05/05
Rodzaj zabudowy	skrzyniowa kurtynowa z dachem przesuwnym, bez burt
Rodzaj kabiny	krótka (odchylana)
Dop. masa całk. / Ładowno	16000 kg / 7290 kg
Liczba osi / Rodzaj nap du / Skrzynia biegów	2 / 4x2 / aut. (mech. sterowana elektrycznie)
Zawieszenie osi przedniej / tylnej / Rozstaw osi	resory / poduszki / 6570 mm
Jednostka nap dowa	z zapłonem samoczynnym
Pojemno / Moc silnika	6728 ccm / 207kW (281KM)*
Doładowanie	Turbosp. z chłodn. powietrza
Liczba cylindrów / Układ cylindrów	6 / rz dowy
Norma spalin	E6e
Kolor powłoki lakierowej kabiny	Biały 2-warstwowy typu uni

RÓ NICE WZGL DEM POJAZDU BAZOWEGO

Wycena wykonana na podstawie pojazdu o zbli onych parametrach. Zmodyfikowane elementy to:

	Pojazd bazowy	Pojazd wyceniany
Rodzaj burt	Aluminiowe	Brak
Wymiary zabudowy		dług.: 9000 mm / szer.: 2480 mm / wys. burt: 0 mm
Wyposa enie zabudowy:		Drzwi tyłu pełnej wysoko ci

Kurtyna z dachem przesuwym

WYPOSA ENIE STANDARDOWE

L.p.	Nazwa elementu wyposażenia	L.p.	Nazwa elementu wyposażenia
1	Belka przeciwnajazdowa tylna profil stalowy, ze wiatłami	14	System ostrzegania przed niezamierzonym zmianą pasa ruchu LDWS
2	Dach niski w kolorze białym	15	System wspomagania nagłego hamowania aktywny AEBS
3	ECAS - elektroniczne sterowanie zawieszeniem	16	Szyby przednie regulowane elektrycznie
4	Filtr powietrza pod kabiną, chwyt za atrapę chłodnicy	17	wiatła do jazdy dziennej DRL
5	Fotel kierowcy zawieszony pneumatycznie/amortyzowany	18	Tachograf cyfrowy DTCO 4.0, 1 dzie / 2 kierowców, VDO
6	*Fotel pasera pojedynczy stały, regulacja podstawowa, materiał	19	Tapicerka tekstylna
7	Immobilizer, 2 kluczyki	20	Tempomat
8	Kabina dzienna	21	Wył cznik pr du mechaniczny
9	Koło zapasowe	22	Zaczep przedni do holowania typu oczko, demontowalny
10	Kompresor podstawowy 1-cylindrowy, pojemność skokowa 225 cm ³	23	Zawieszenie osi tylnej pneumatyczne
11	Ogranicznik pr dko ci do 90 km/h	24	Zbiorniki powietrza stalowe
12	Pompa podnoszenia kabiny manualna	25	Zderzak przedni z tworzywa
13	Rura wydechowa wyprowadzona centralnie pod pojazdem między osiami		

L.p. Nazwa pakietu / elementu pakietu wyposażenia standardowego

- 1 ABS + ASR + ESP
 ABS - system zapobiegający blokowaniu kół
 System p/po lizgowy przy przyspieszaniu ASR
 System elektronicznej kontroli toru jazdy ESP
- 2 Lusterka zewnętrzne podgrzewane i regulowane elektrycznie
 Lusterka zewnętrzne regulowane elektrycznie
 Lusterka zewnętrzne podgrzewane elektrycznie
- 3 Przygotowanie do montażu radia z antenami i głośnikami
 Przygotowanie do montażu radia
 Antena radiowa
 Głośniki

WYPOSA ENIE DODATKOWE**L.p. Nazwa elementu wyposażenia**

- 1 Fotel kierowcy Premium (dopłata)
 Fotel kierowcy z regulacją odcinka lędźwiowego
 Fotel kierowcy podgrzewany
 Fotel kierowcy wentylowany
 Tapicerka materiałowa
 Fotel kierowcy zawieszony pneumatycznie/amortyzowany z regulowanym skokiem
 Fotel kierowcy z regulacją czuciową barkowej
 Podłokietniki fotela kierowcy 2 szt.
- 2 Kabina sypialna (dopłata)
- 3 Kierownica wielofunkcyjna
- 4 Klimatyzacja
- 5 +Lodówka
- 6 Radio AM/FM z CD/MP3, 4x20W, sterowanie przy kierownicy, Bluetooth, wejście USB/AUX
- 7 Skrzynia biegów zautomatyzowana 6-stopniowa
- 8 Spojler dachowy regulowany, lakierowany w kolorze kabiny
- 9 wiatła p/mgielne przednie
- 10 Tempomat aktywny ACC (dopłata)
- 11 Wywietrznik dachowy elektryczny

OPIS ZAMONTOWANEGO W POJE DZIE OGUMIENIA

Koło	Marka, typ	Bieżnik [mm]
Przednie lewe:	CONTINENTAL 305/70 R19.5 148/145M HYBRID HS3 TT 18PR MS	10,0
Przednie prawe:	CONTINENTAL 305/70 R19.5 148/145M HYBRID HS3 TT 18PR MS	10,0
Tylne LZ:	CONTINENTAL 305/70 R19.5 148/145M HYBRID HD3 TT 18PR MS	13,0
Tylne LW:	CONTINENTAL 305/70 R19.5 148/145M HYBRID HD3 TT 18PR MS	13,0
Tylne PZ:	CONTINENTAL 305/70 R19.5 148/145M HYBRID HD3 TT 18PR MS	13,0
Tylne PW:	CONTINENTAL 305/70 R19.5 148/145M HYBRID HD3 TT 18PR MS	13,0

KOREKTY WARTO CI POJAZDU

KOREKTA ZA PIERWSZ REJESTRACJ	(-)
KOREKTA ZA ZMIAN PARAMETRÓW ZABUDOWY	(+)
WARTO WINDY ZAŁADOWCZEJ	(+)
KOREKTA ZA WYPOSA ENIE	(+)
KOREKTA ZA PRZEBIEG	(-)
KOREKTY RÓ NE:	
Stan utrzymania i dbała o pojazd	(-)
KOREKTY RÓ NE RAZEM	(-)
KOREKTA ZA OGUMIENIE	(+)

UWAGI RZECZOZNAWCY DOTYCZ CE WYCENY

Dokonano sprawdzenia historii pojazdu w bazie CEPIK.

Nie udost piono specyfikacji wyposa enia fabrycznego wycenianego pojazdu.

Maj c na uwadze powy sze wyposa enie zostało ustalone na podstawie ogl dzin z natury. Aby ustali specyfikacje fabryczna wyposa enia nale y zwróci si do dealera. Nie mo na wykluczy , e mog wyst powa ró nice w wyposa eniu.

Wymiary zabudowy:

- długo : 9350 mm
- szeroko : 2480 mm
- wysoko : 2900 mm

Na poje dzie zamontowana winda załadowcza DHOLLANDIA DHSM.15, nr seryjny:

22091346. Rok produkcji: 2022. Wymiary platformy: 1700x2400 mm.

Do ogl dzin nie okazano dokumentacji technicznej, ksi gi rewizyjnej. Nie stwierdzono naklejki z dat wa no ci na windzie.

Wykonano prób sterowania - nie stwierdzono nieprawidłowo ci.

Liczba miejsc siedz ych - 2. Brak mo liwo ci zmiany w programie IE.

Uwaga:

Rzeczoznawca dokonał ogl dzin pojazdu w warunkach parkingowych, co mogło ograniczy pełn ocen jego stanu technicznego. Dodatkowo, je eli jazda próbna została przeprowadzona (informacje w tre ci raportu), to wykonano j w warunkach parkingowych, z niewielk pr dko ci , co mo e nie odzwierciedla pełnych warunków eksploatacyjnych. Istnieje mo liwo , e w innych okoliczno ciach ujawni si dodatkowe uszkodzenia lub usterki, których nie mo na było wykry podczas obecnych ogl dzin.

Zalecamy zatem skorzystanie z mo liwo ci ogl dzin pojazdu we własnym zakresie lub w Autoryzowanej Stacji

Obsługi danej marki, co pozwoli na pełniejszą weryfikację stanu technicznego pojazdu przed udziałem w aukcji.

OPIS STANU TECHNICZNEGO ZESPOŁÓW POJAZDU



KABINA KIEROWCY - Szkielet i poszycia zewn trzne

L.p.	Nazwa elementu	L / P	Rodzaj uszkodzenia	Opis	Fot. nr
1	Pokrywa przednia		Odpryski powłoki lakierowej		
2	Drzwi boczne	L	Odpryski		

Na pozostałych elementach obblachowania bryły nadwozia stwierdzono również typowe dla jego okresu eksploatacji uszkodzenia powłoki lakierowej (zarysowania, odpryski, itp.)



KABINA KIEROWCY – Opis powłoki lakierowej

L.p.	Nazwa elementu	L / P	Grubość powłoki [µm]	Opis
1	Drzwi	L	60-80 µm	
2	ciana boczna	L	60-80 µm	
3	Drzwi	P	60-80 µm	
4	ciana boczna	P	60-80 µm	

Podane przedziały grubości powłoki lakierowej poszczególnych elementów dotyczą wyłącznie punktów pomiarowych, tj. trzech wybranych miejsc na danym elemencie nadwozia. Nie oznacza to, że w pozostałych obszarach danego elementu grubość powłoki jest jednakowa ani że nie może wykroczyć poza wskazane zakresy. Pomiary wykonano urządzeniem bieżącym w posiadaniu rzeczoznawcy. Pomiar wykonany innym przyrządem może się różnić.



WYPOSAŻENIE ZEWN TRZNE

L.p.	Nazwa elementu	L / P	Rodzaj uszkodzenia	Opis	Fot. nr
1	Osłona przedni	L	Wgnieciona		
2	Obudowa lusterka bocznego	P	Zarysowana		
3	Wiatła obrysowa boczne	L	Wyrwane z mocowania		
4	Wiatło obrysowe tylne	L	Wyrwane z mocowania, pęknięte		
5	Szyba przednia		Odpryski		



KABINA KIEROWCY – Wyposażenie wewn trzne

L.p.	Nazwa elementu	L / P	Rodzaj uszkodzenia	Opis	Fot. nr
1	Fotel przedni	L	Zabrudzony		
2	Fotel przedni	P	Zabrudzony		
3	Wyłożenie podłogi		Przeciśnięte		
4	Wyłożenie kabiny		Postrzępione, zabrudzone, niespasowane elementy		

Wnętrze pojazdu nosi typowe dla jego okresu eksploatacji zabrudzenia oraz zużycie wszystkich elementów.


ZAWIESZENIE I KOŁA

L.p.	Nazwa elementu	L / P	Rodzaj uszkodzenia	Opis	Fot. nr
1	Opona koła przedniego	L	Nierównomierne zuycie bieżnika		
2	Opona koła przedniego	P	Nierównomierne zuycie bieżnika		
3	Opona koła tylnego	L	Nierównomierne zuycie bieżnika, starty bok opony		
4	Opona koła tylnego	P	Nierównomierne zuycie bieżnika, starty bok opony		


NADWOZIE ŁADUNKOWE

L.p.	Nazwa elementu	L / P	Rodzaj uszkodzenia	Opis	Fot. nr
1	Opona boczna	L	Przecięcia, zarysowania, lada napraw		
2	Opona boczna	P	Przecięcia, zarysowania, lada napraw		
3	Listwy boczne		Wgniecenia, deformacje,		
4	Belka tylna podłogi		Wgniecioną		
5	Winda		Wgniecioną		
6	Drzwi tylne		Wgniecenia od wewnątrz, brak uszczelki drzwi L		

Przestrzeń ładunkowa nosi również typowe dla jego okresu eksploatacji uszkodzenia (zarysowania, wgniecenia, itp.)

JAZDA KONTROLNA

- | | | |
|---|--|----------|
| 1 | Głośno pracujący silnik | BEZ UWAG |
| 2 | Przyspieszenia pojazdu | BEZ UWAG |
| 3 | Praca układu kierowniczego | BEZ UWAG |
| 4 | Głośno stukający zawieszanie | BEZ UWAG |
| 5 | Zmiana biegów, działanie sprzęgła | BEZ UWAG |
| 6 | Głośno pracująca skrzynia biegów / blok napędowy | BEZ UWAG |
| 7 | Skuteczność hamulca zasadniczego | BEZ UWAG |
| 8 | Skuteczność hamulca pomocniczego | BEZ UWAG |

Próba ruchowa przeprowadzona na niewielkim dystansie, na zimnym silniku, w warunkach parkingowych, z prędkością do 15 km/h.

DOKUMENTY I KOMPLETACJA POJAZDU

- | | | |
|---|------------------------|--------|
| 1 | Kluczyki (ilość sztuk) | 2 szt. |
| 2 | Dowód rejestracyjny | TAK |
| 3 | Podnośnik samochodowy | TAK |
| 4 | Instrukcja obsługi | TAK |
| 5 | Gaśnica | TAK |
| 6 | Trójkąt ostrzegawczy | TAK |

POZOSTAŁE INFORMACJE**1 Pochodzenie pojazdu**

Salon Polska

2 Badanie poprawno ci numerów identyfikacyjnych

Numer VIN wybity na ramie oraz numer VIN tabliczki znamionowej zgodny z dowodem rejestracyjnym

3 Weryfikacja odczytanego stanu drogomierza

Odczytany z licznika.

Zastrzeżenia ograniczają opinie.

ü Zawarte w niniejszej Wycenie/Raporcie informacje (w tym dotyczące wyposażenia) służą jedynie ogólnym celom informacyjnym. Wycena/Raport nie może być zatem traktowana jako oferta w rozumieniu przepisów Kodeksu Cywilnego oraz opisu towaru ani zapewnienia w rozumieniu art. 4 Ustawy z dnia 27 lipca 2002 roku o szczególnych warunkach sprzedaży konsumenckiej.

ü Wycena/Raport została sporządzona w celu ustalenia istnienia albo nieistnienia uszkodzeń nieakceptowalnych po zakończeniu umowy korzystania z samochodu lub innych okoliczności uzgodnionych w zleceniu. Wycena/Raport nie obejmuje typowych uszkodzeń wynikających z eksploatacji samochodu oraz jego standardowego zużycia.

ü Je li chcesz traktować ten dokument jako źródło wiedzy o samochodzie przy jego zakupie, czynisz to na własną odpowiedzialność. Rzeczoznawcy sp.j. nie ponosi odpowiedzialności za takie użycie tej Wyceny/Raporu

ü Niniejsza wycena służy wyłącznie do oszacowania wartości rynkowej przedmiotu wyceny i nie może być wykorzystywana do żadnego innego celu, niż wymieniony powyżej. W szczególności wycena nie może stanowić podstawy do oceny cech i stanu wycenianego obiektu przy jego zakupie.

ü Rzeczoznawca nie bierze na siebie odpowiedzialności za wady ukryte (prawne i fizyczne) oraz ewentualne skutki wynikające z dalszego użytkowania przedmiotu wyceny, a także za skutki wykorzystania samej wyceny.

ü Powyższa wycena nie jest ekspertyzą stanu technicznego przedmiotu wyceny i za taką nie może być uznawana, w szczególności nie może być traktowana jako gwarancja sprzedaży przedmiotu wyceny za oszacowaną wartość.

ü Wycenę przeprowadzono w oparciu o dostarczoną dokumentację oraz badanie organoleptyczne wycenianego obiektu. Nie prowadzono badań diagnostycznych oraz weryfikacji warsztatowej przedmiotu wyceny.

ü Nie stwierdzono dodatkowych niesprawności i/lub uszkodzeń i/lub braków w zakresie możliwym do ustalenia w warunkach oględzin tj. bez dostępu do spodu pojazdu, specjalistycznego sprzętu diagnostycznego, jazdy próbnej wykonanej w warunkach drogowych z obciążeniem.

ü Rzeczoznawca podczas oględzin poza warszatem nie jest w stanie stwierdzić wypadkowej przeszłości pojazdu. W przypadku podwyższonych wartości pomiarów powłoki lakierowej, konieczna jest ekspertyza w warunkach warsztatowych.

ü Rok produkcji pojazdu - nie weryfikowano. Przyjeto w oparciu o dane przekazane przez Zleceniodawcę.

ü Niniejsza wycena nie może być publikowana w całości w jakimkolwiek dokumencie bez zgody wykonawców i bez uzgodnienia z nimi formy i treści takiej publikacji. Zakaz publikacji nie dotyczy posługiwania się wyceną w umowach cywilno-prawnych zawieranych przez zleceniodawcę i dotyczących przedmiotu

ü Przed odbiorem pojazdu, kupujący zobowiązany jest do konfrontacji rzeczywistego stanu z informacjami zawartymi w wycenie. Odbiór przedmiotu jest równoznaczny ze zrzeczeniem się wszelkich roszczeń, co do stanu technicznego.

ü Nie badano poprawności i/lub budowy numerów identyfikacyjnych/seryjnych obiektu oraz nie weryfikowano prawdziwości danych obiektu.

ü Niniejsza wycena nie może być traktowana jako gwarancja sprzedaży przedmiotu wyceny za oszacowaną wartość.

ü W przypadku ujawnienia dodatkowych informacji dotyczących przedmiotowego pojazdu, niedostępnych w czasie wykonywania niniejszej opinii, zaprezentowane stanowisko może ulec zmianie.

ü W opinii założono, że nie wykryto żadnych faktów, które mogłyby istotnie wpływać na wartość wycenionego

pojazdu, je li w opisie pojazdu nie widnieje inaczej.

ü Rzeczoznawca nie ponosi odpowiedzialności za ewentualne błędy wynikające z przedstawionych informacji otrzymanych od użytkownika/sprzedawcy/zamawiającego wyceny, je li brak podstaw do kwestionowania ich zgodnie ze stanem rzeczywistym lub te ustalenie stanu rzeczywistego przez rzeczoznawcę było niemożliwe lub znacznie utrudnione.

ü Wyposażenie standardowe wg. Info - Ekspert. Rzeczoznawca nie ponosi odpowiedzialności za ewentualne błędy programu. Lista wyposażenia w wycenie ma charakter poglądowy i nie potwierdza kompletności. Aby ustalić specyfikacje fabrycznego wyposażenia należy zwrócić się do dealera.

ü W warunkach, w jakich przeprowadzono oględziny rzeczoznawca nie miał możliwości zweryfikowania poprawności działania całego wyposażenia.

ü Opis stanu technicznego pojazdu jest ważny na dzień oględzin. Rzeczoznawca nie bierze odpowiedzialności za zmiany stanu pojazdu wynikające z dalszej eksploatacji lub postoju (np. uszkodzenie akumulatora, powłoki lub powstanie ognisk korozji, uszkodzenie układu hamulcowego, itp.) – zaleca się sprawdzenie daty wyceny

ü Je li elementy jednostki napędowej, układu przeniesienia napędu itp., są rozmontowane, rzeczoznawca nie weryfikuje kompletności poszczególnych układów. Możliwość wystąpienia braków w kompletacji (np. ze względu na wykorzystanie unieruchomionego pojazdu jako „dawcy części”).

ü Nie weryfikowano odczytanego stanu drogomierza z zapisami w urzędzeniach elektronicznych pojazdu. Rzeczoznawca nie dokonuje oceny autentyczności przebiegu.

ü W przypadku pojazdów z niesprawnym akumulatorem lub bez niego - podłączenie sprawnego akumulatora nie gwarantuje sprawności technicznej pojazdu. W związku z tym przyjmuje się, że stan techniczny pojazdu jest nieznanym, istnieje ryzyko ujawnienia wad ukrytych i dodatkowych uszkodzeń.

ü Nie weryfikowano gwarancji, statusu pakietów serwisowych i kompletności w zakresie osprzętu dodatkowego, z którym przedmiot był zamówiony.

Dokument wystawiony elektronicznie, ważny bez podpisu

DOKUMENTACJA FOTOGRAFICZNA



Fot. nr 1



Fot. nr 2



Fot. nr 3



Fot. nr 4



Fot. nr 5



Fot. nr 6



Fot. nr 7



Fot. nr 8



Fot. nr 9



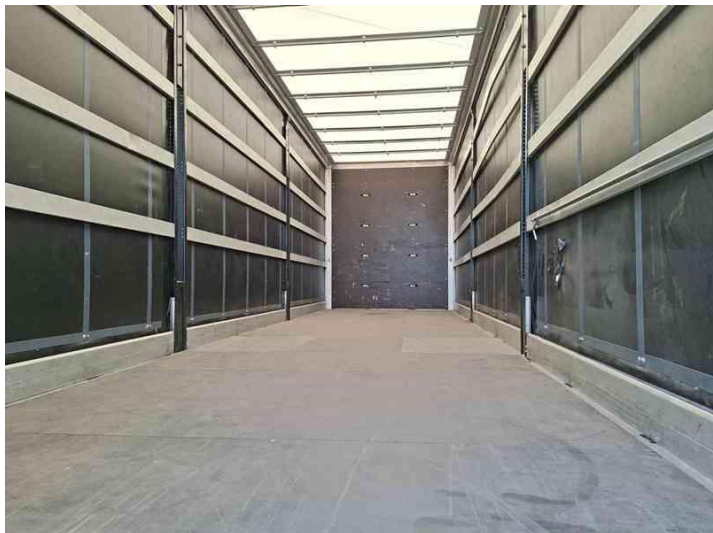
Fot. nr 10



Fot. nr 11



Fot. nr 12



Fot. nr 13



Fot. nr 14



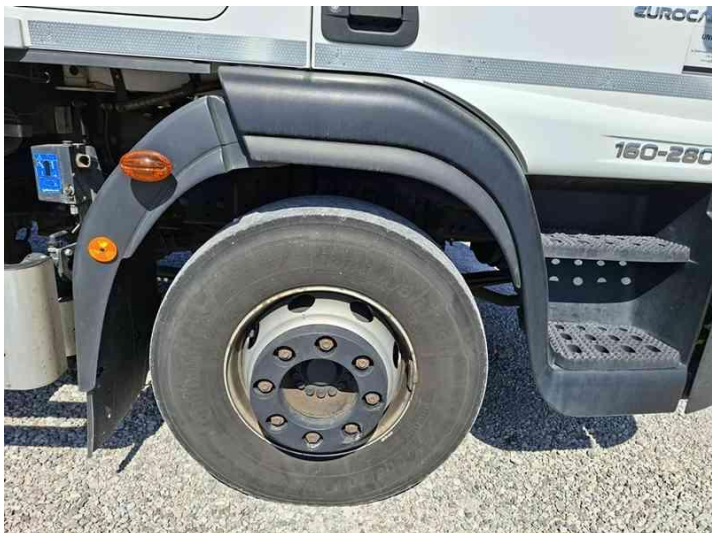
Fot. nr 15



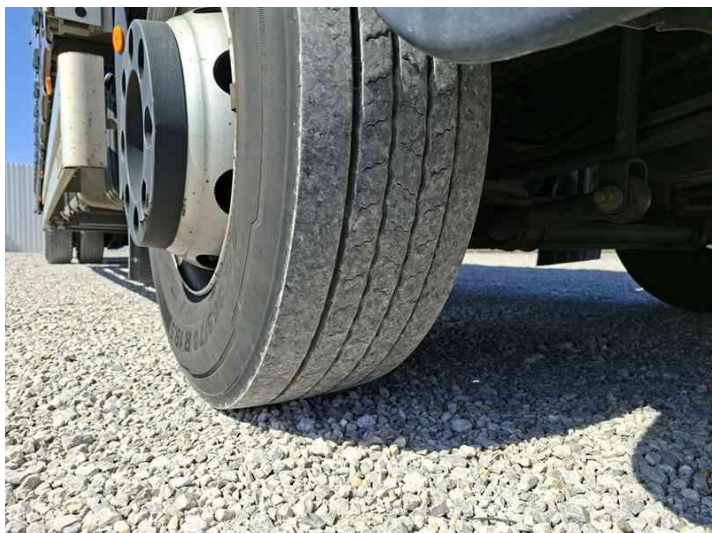
Fot. nr 16



Fot. nr 17



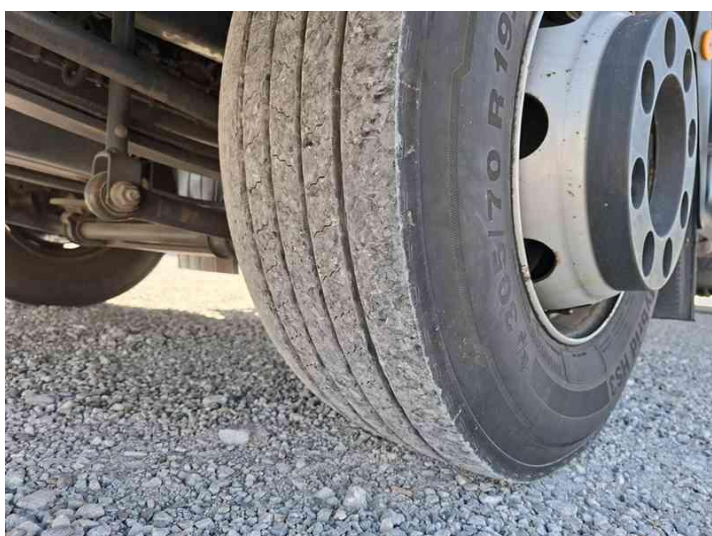
Fot. nr 18



Fot. nr 19



Fot. nr 20



Fot. nr 21



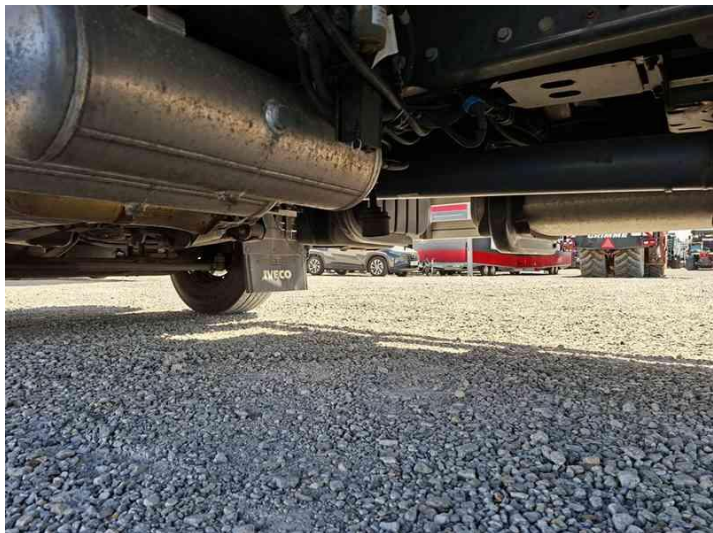
Fot. nr 22



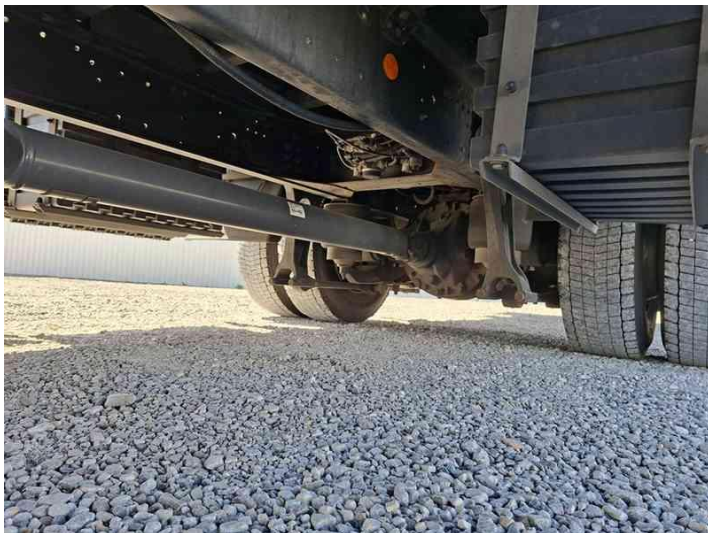
Fot. nr 23



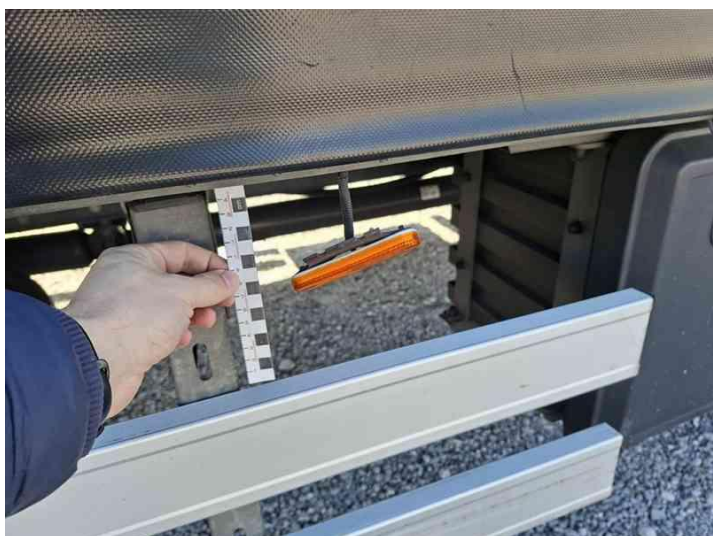
Fot. nr 24



Fot. nr 25



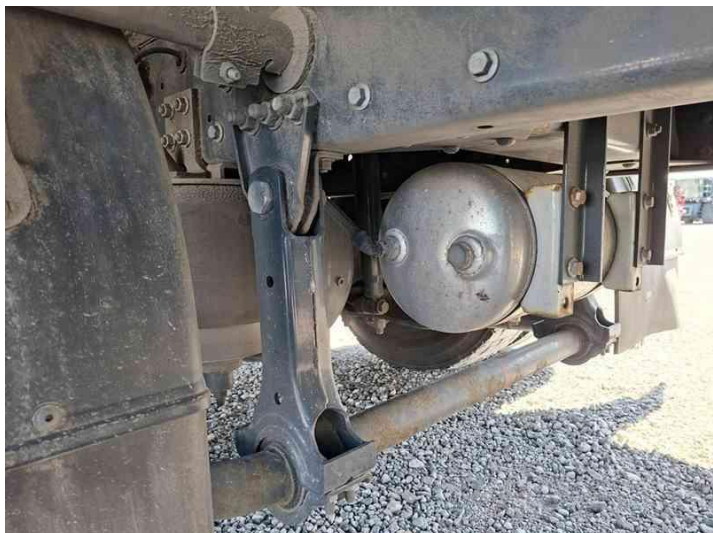
Fot. nr 26



Fot. nr 27



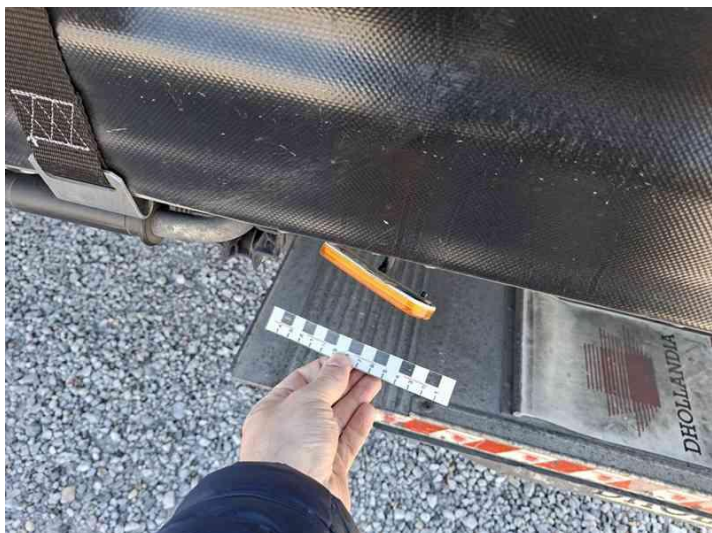
Fot. nr 28



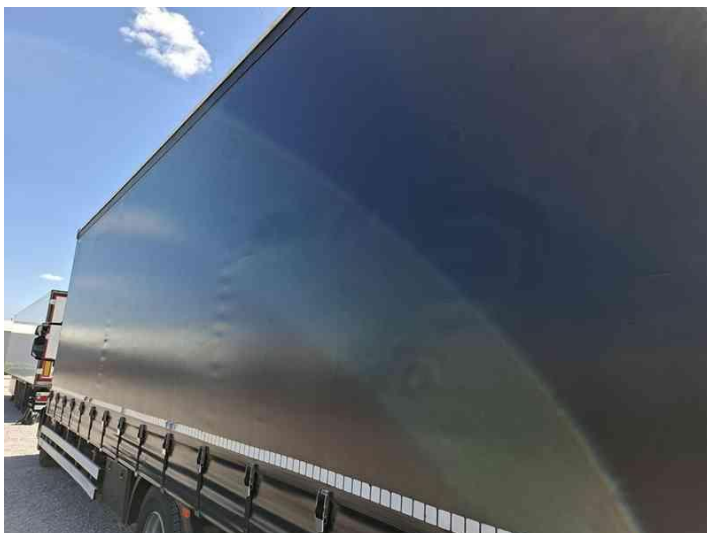
Fot. nr 29



Fot. nr 30



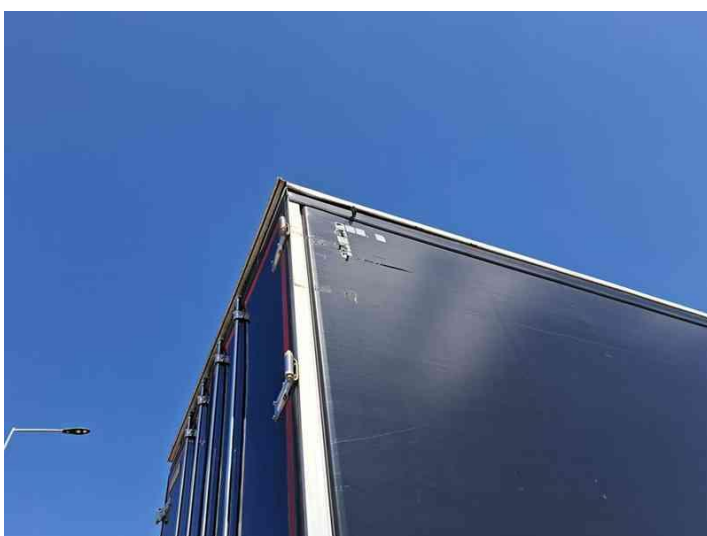
Fot. nr 31



Fot. nr 32



Fot. nr 33



Fot. nr 34



Fot. nr 35



Fot. nr 36



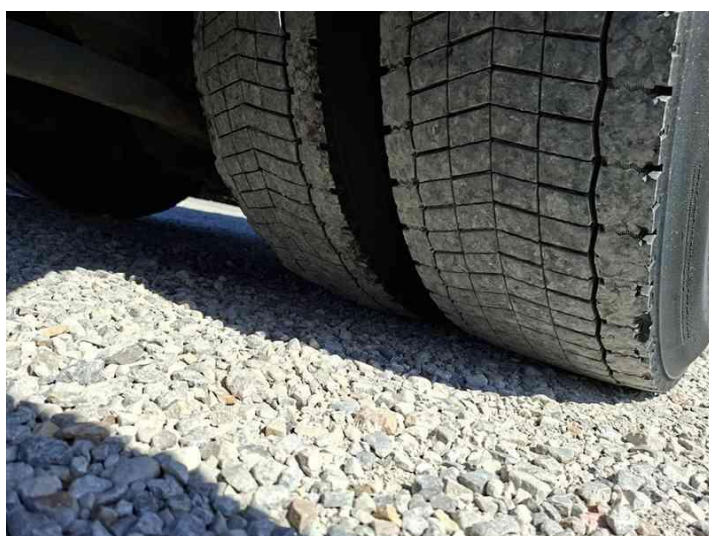
Fot. nr 37



Fot. nr 38



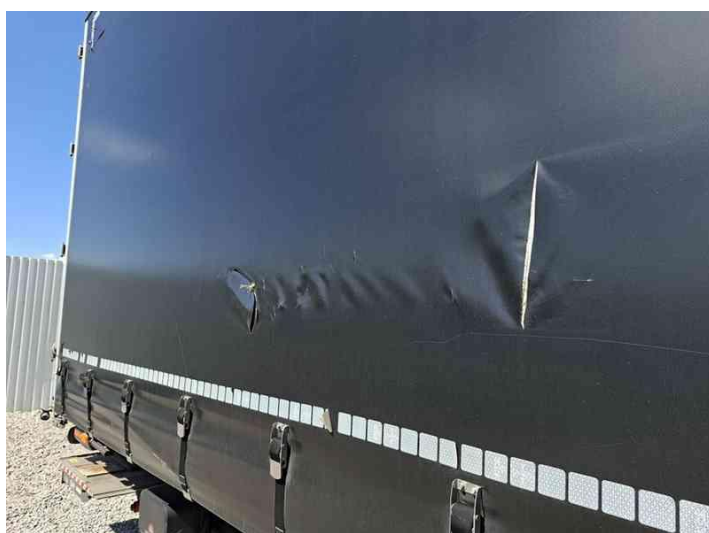
Fot. nr 39



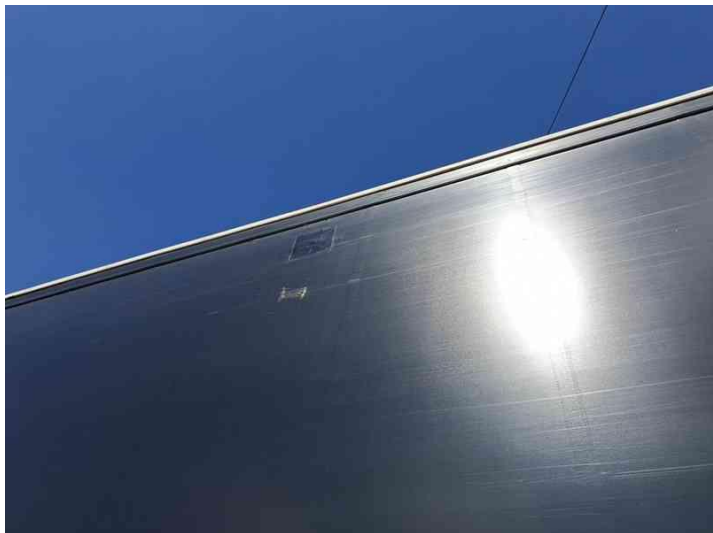
Fot. nr 40



Fot. nr 41



Fot. nr 42



Fot. nr 43



Fot. nr 44



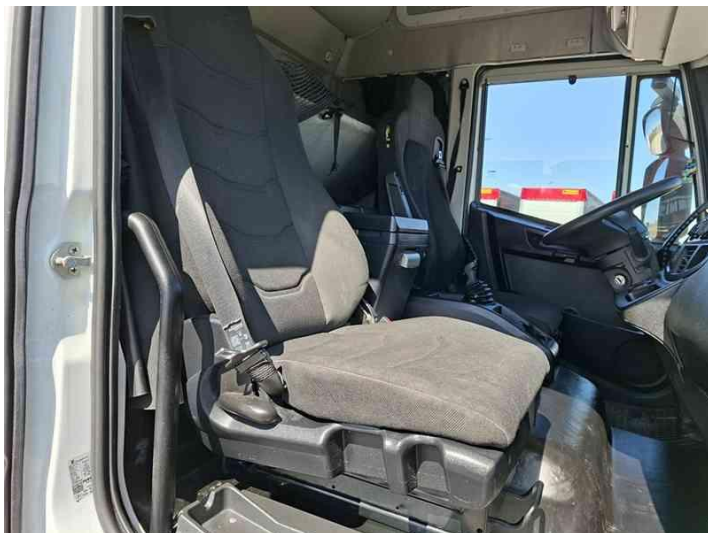
Fot. nr 45



Fot. nr 46



Fot. nr 47



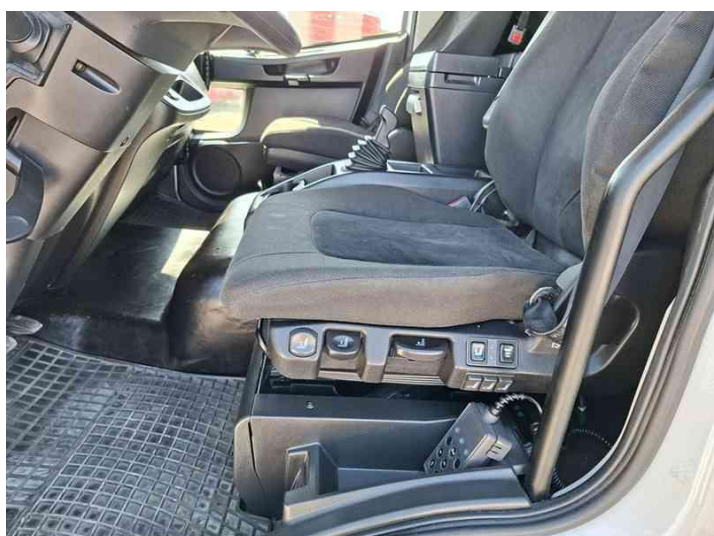
Fot. nr 48



Fot. nr 49



Fot. nr 50



Fot. nr 51



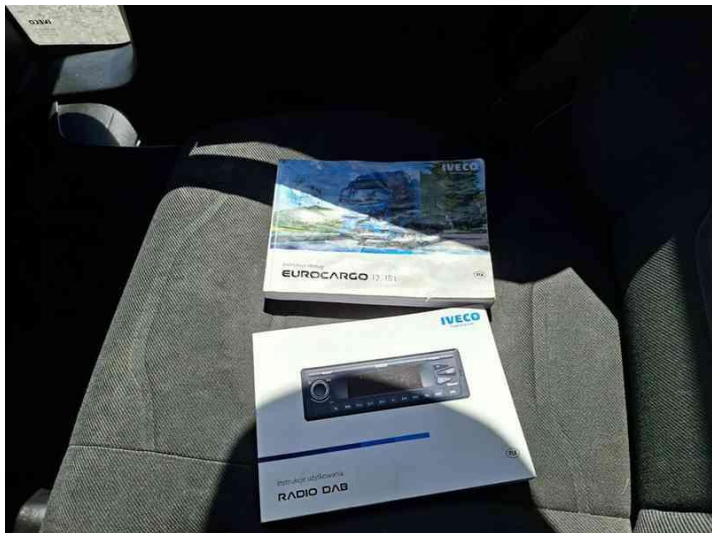
Fot. nr 52



Fot. nr 53



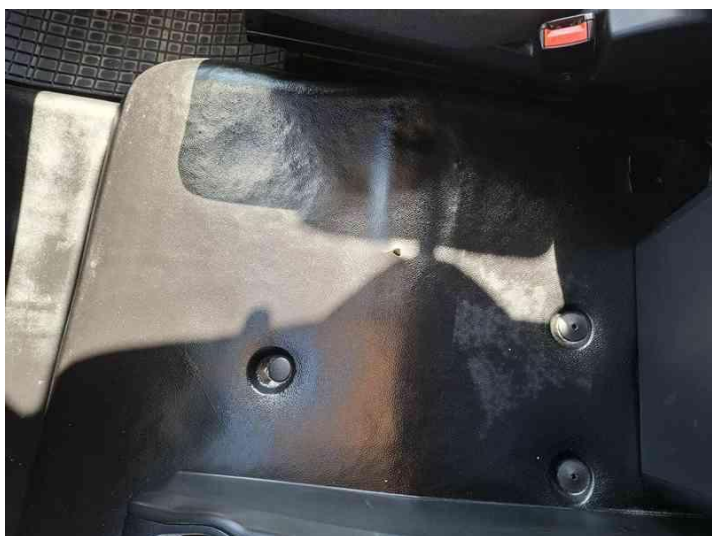
Fot. nr 54



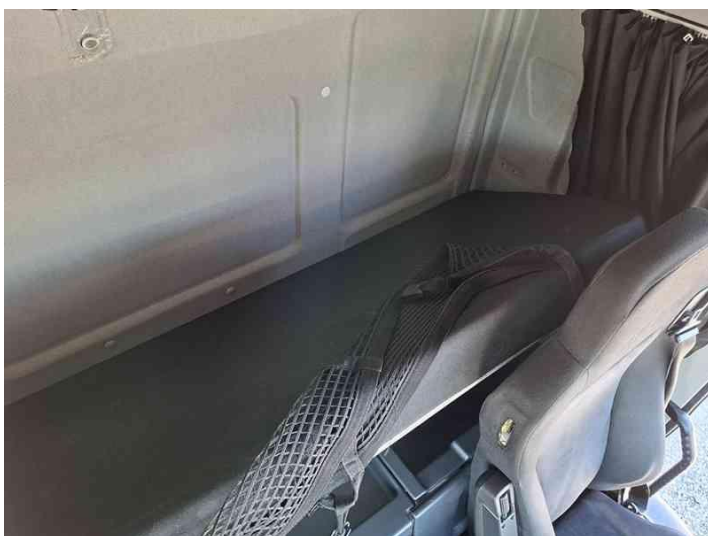
Fot. nr 55



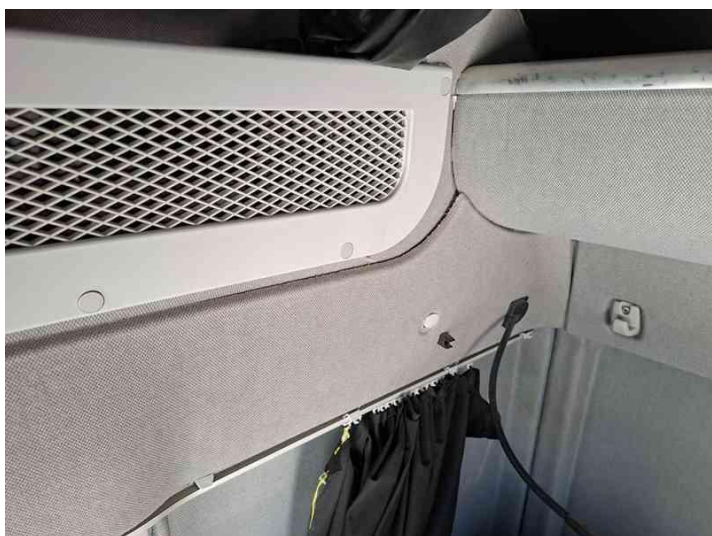
Fot. nr 56



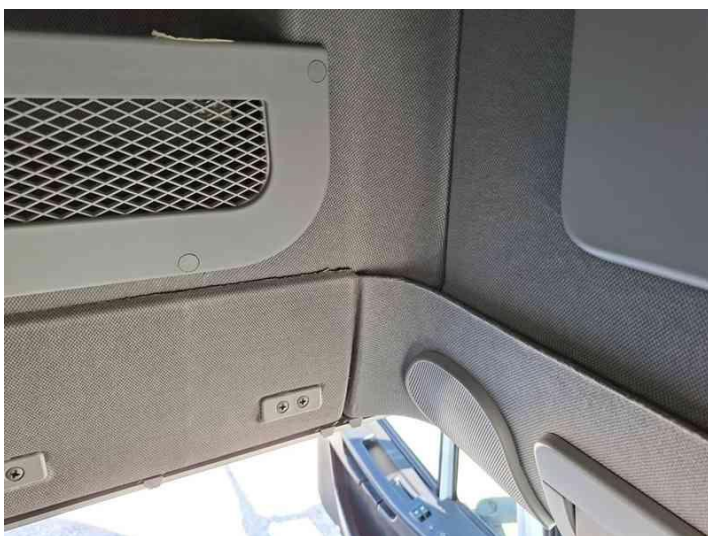
Fot. nr 57



Fot. nr 58



Fot. nr 59



Fot. nr 60



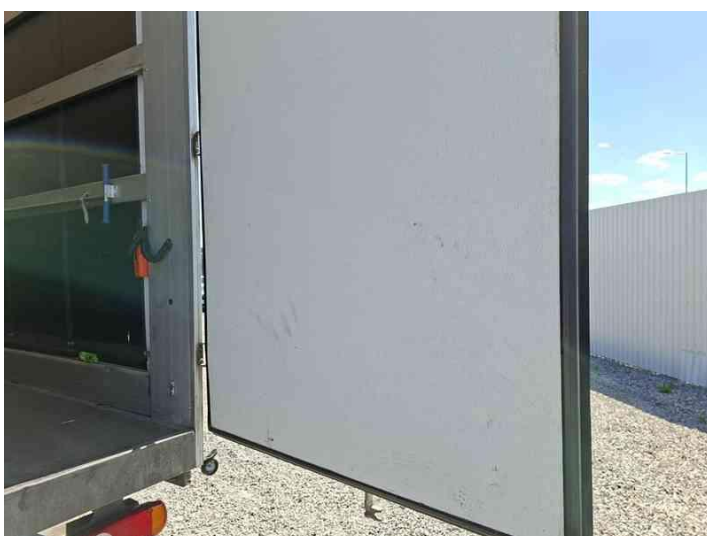
Fot. nr 61



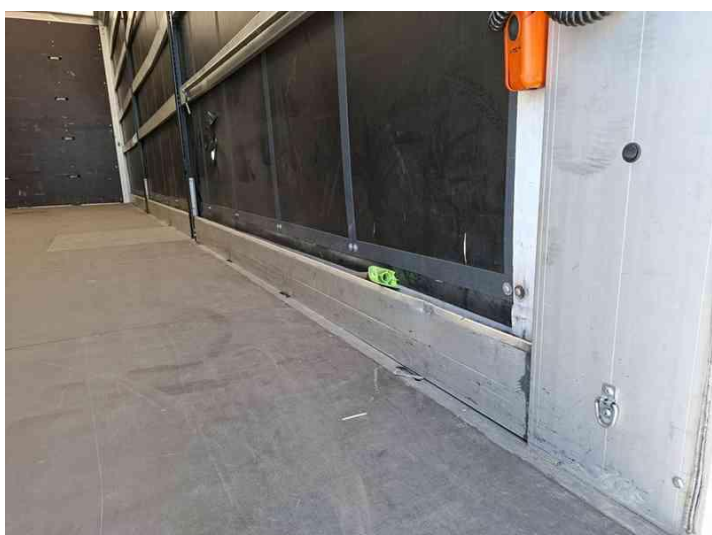
Fot. nr 62



Fot. nr 63



Fot. nr 64



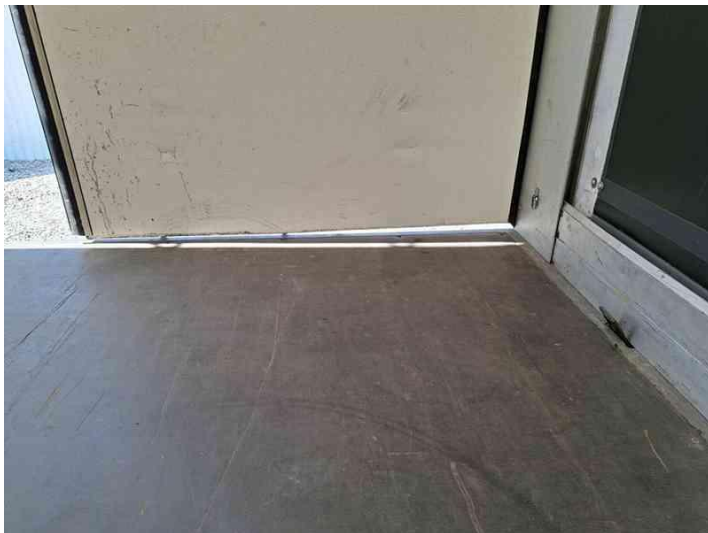
Fot. nr 65



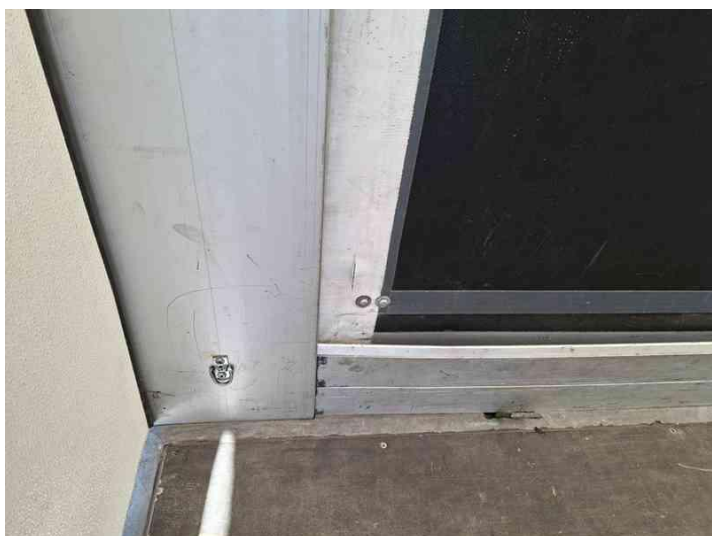
Fot. nr 66



Fot. nr 67



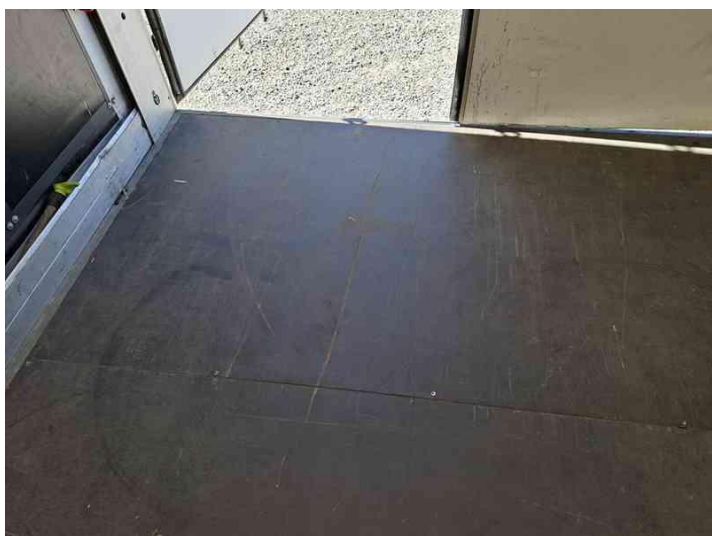
Fot. nr 68



Fot. nr 69



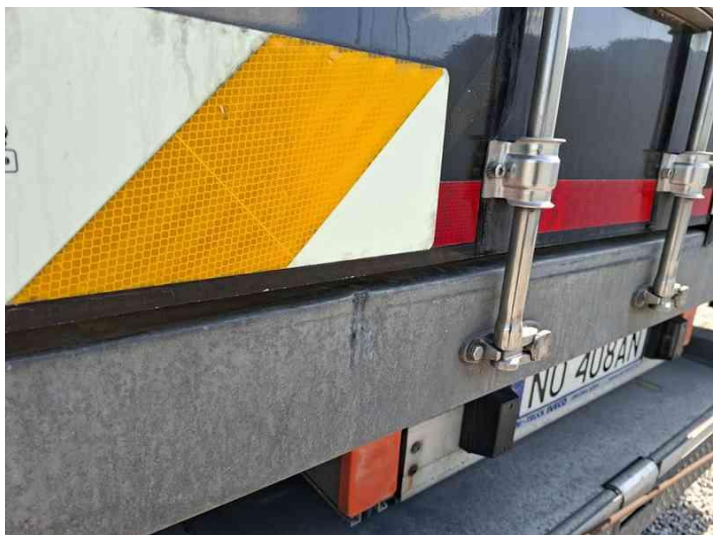
Fot. nr 70



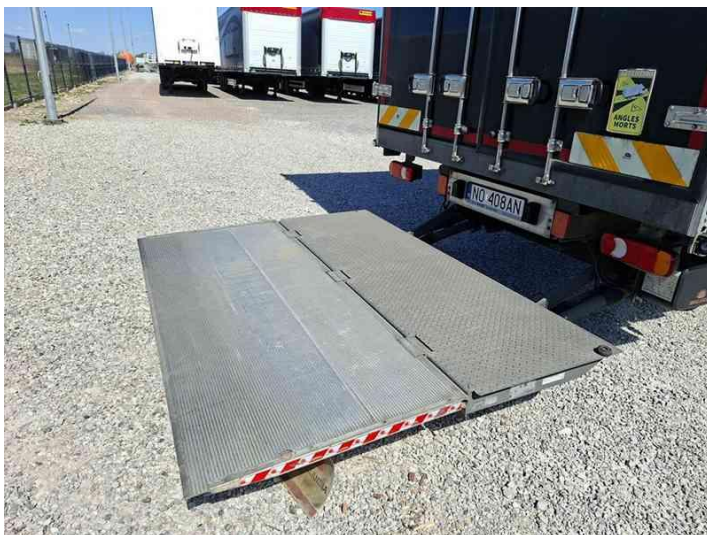
Fot. nr 71



Fot. nr 72



Fot. nr 73



Fot. nr 74



Fot. nr 75



Fot. nr 76



Fot. nr 77

Dokument wystawiony elektronicznie, wa ny bez podpisu