



PARTNER
CRLS

EKSPERTYZA POJAZDU

STRONA TYTUŁOWA

WERSJA 3.02

DANE ZLECENIODAWCY

Firma VEHIS FINANSE SP. Z O.O.
AL. MURCKOWSKA 14C
40-265 KATOWICE

DANE WYKONAWCY

Firma PARTNER CRLS SP. Z O.O.
Rzeczoznawca MATEUSZ KELER
Nr zlecenia VHS00356/26
Data zlecenia 16 kwiecień 2026

IDENTYFIKACJA SKRÓCONA POJAZDU

Marka HYUNDAI
Model STARIA
Numer rejestracyjny GD9S412
Rok produkcji 2024
Numer VIN KMHYC81A5SU006996

LISTA DOKUMENTÓW POJAZDU I AKCESORIÓW

Do oględzin pojazdu przedstawiono:

Dowód rejestracyjny	ORYG.	Tablice rejestracyjne	TAK
Klucz główny	TAK	Apteczka	NIE
Klucz zapasowy	NIE	Gaśnica	TAK
Instrukcja obsługi	TAK	Trójkąt ostrzegawczy	TAK
Książka serwisowa	TAK		

OPIS OGÓLNY POJAZDU* - UWAGA

* Opis ogólny sporządzono w oparciu o cechy widoczne. Partner CRLS nie bierze odpowiedzialności za wady ukryte, nie dające się ustalić bez badania specjalistycznego.

ELEMENTY SKŁADOWE EKSPERTYZY

Poniższe elementy stanowią integralną część Ekspertyzy

Ekspertyza - Raport z systemu eksperckiego	TAK	Ekspertyza - Stan techniczny	TAK
Ekspertyza - Lakier/Ogumienie	TAK	Ekspertyza - Dokumentacja zdjęciowa	TAK



PARTNER
CRLS

EKSPERTYZA POJAZDU

RAPORT (SYSTEM EKSPERCKI)

Nr zlecenia

VHS00356/26

Nr rejestracyjny

GD9S412

Raport wykonano w systemie eksperckim:

EUROTAX (AUTOVISTA)

Raport z systemu eksperckiego stanowi integralną część niniejszej Ekspertyzy i nie może być prezentowany samodzielnie.



OCENA STANU POJAZDU

DANE ZLECENIA

Numer wyceny	20693
Numer sprawy	VHS00356/26
Zleceniodawca	
Data i miejsce oględzin	
Data wyceny	22.04.2026
Wycena na dzień	22.04.2026
Numer licencji / użytkownik	38107 / Partner CRLS

DANE POJAZDU

Numer rejestracyjny / numer VIN	GD9S412 / KMHYC81A5SU006996
Data pierwszej rejestracji / wiek w miesiącach	04.02.2025 / 14
Rok produkcji	2024
Przebieg rzeczywisty (km) / sposób ustalenia	43 790 / Odczytany
Data następnego badania technicznego	04.02.2028
Lakier	----

Marka	HYUNDAI
Model	Staria 24 -
Typ	Staria 1.6 T-GDI HEV Smart VIP aut
Rodzaj nadwozia / liczba drzwi / liczba miejsc	Kombi / 5 / 9
Pojemność silnika (ccm)	1598
Moc kW / KM	118 / 160
Paliwo / katalizator	Benzyna / Katalizator (3drozny)+GPF
Układ / liczba cylindrów	R / 4
Skrzynia / liczba biegów	A / 6

WYPOSAŻENIE STANDARDOWE POJAZDU

- ABS+ESC+HAC+MCB
- Asystent jazdy autostradowej (HDA)
- Asystent unikania kolizji czołowych (FCA) z wykryw. pieszych i rowerzystów + Junction Turning
- Blokada zapobiegająca otwarciu drzwi tylnych przez dzieci
- Czujniki parkowania przednie i tylne
- Drzwi przesuwane w drugim rzędzie otwierane elektrycznie (z prawej i lewej strony)
- Fotel kierowcy sterowany elektrycznie
- Fotel kierowcy z regulacją wysokości
- Fotele przednie podgrzewane
- Funkcja automatycznego odparowywania szyby
- Gniazdo 12V
- Gwarancja bez limitu kilometrów - 3 lat
- Immobilizer
- Kanapa w trzecim rzędzie z funkcją składania siedziska
- Kierownica obszyta skórą
- Asystent inteligentny ostrzegania o ograniczeniach prędkości (ISLA)
- Asystent monitorowania martwego pola (BCA), asystent ostrzegania o ruchu poprzecznym (RCCA)
- Asystent utrzymania pasa ruchu (LKA), monitorowanie poziomu uwagi kierowcy (DAW)+ (LVDA)
- Czujnik deszczu
- Dostęp bezkluczykowy
- Felgi aluminiowe 18", z ogumieniem 235/55
- Fotel kierowcy z regulacją odcinka lędźwiowego
- Fotel pasażera środkowy w pierwszym rzędzie z oparciem składanym na płasko
- Fotele przednie wentylowane
- Gazetownik w oparciu fotela kierowcy i pasażera
- Grill przedni wykończony w kolorze nadwozia
- Hamulec postojowy elektryczny z funkcją Auto Hold
- Kanały nawiewu powietrza w drugim i trzecim rzędzie
- Kanapa w trzecim rzędzie z regulacją położenia przód-tył
- Kierownica podgrzewana

- Kierunkowskazy w lusterkach bocznych
- Klamki zewnętrzne w kolorze nadwozia
- Klimatyzacja automatyczna trzystrefowa
- Koło zapasowe - pełnowymiarowe, aluminiowe
- Listwa ozdobna przednia LED, podświetlana
- Listwy progowe boczne w kolorze nadwozia
- Lusterka boczne w kolorze nadwozia
- Ładowarka bezprzewodowa do smartfonów
- Mocowania ISOFIX na tylnych fotelach
- Osłony przeciwsłoneczne z lusterkami (rozsuwane, z oświetleniem)
- Oświetlenie w drugim i trzecim rzędzie
- Podsufitka materiałowa
- Poduszki bezpieczeństwa przednie
- Schowki pod sufitem nad fotelami z przodu
- Skrzynia biegów automatyczna, 6-biegowa
- Spojler tylny z trzecim światłem Stop LED
- System monitorowania ciśnienia w oponach
- System multimedialny z 10,25 kolor. ekranem dotykowym, DAB, nawigacja fabryczna, system Bluelink, AA, ACP
- System ratunkowy eCall
- Szyba tylna podgrzewana z wyłącznikiem czasowym
- Szyby przednie sterowane elektrycznie, z funkcją Auto Up-Down
- Szyby uchylane w trzecim rzędzie
- Światła pozycyjne LED
- Światła tylne LED
- Tapicerka skórzana
- Usługa assistance - 3 lata (obejmuje próbę naprawy pojazdu na miejscu)
- Wybór trybów jazdy
- Zamek centralny, alarm
- Żaluzje przeciwsłoneczne w drugim i trzecim rzędzie
- Klamki wewnętrzne z wykończeniem w kolorze aluminium
- Kłapa bagażnika inteligentna (z regulacją prędkości i wysokości otwierania)
- Kolumna kierownicza regulowana w dwóch płaszczyznach
- Lakier specjalny, Dynamic Yellow
- Listwy progowe
- Lusterka boczne elektrycznie sterowane i podgrzewane
- Lusterko wsteczne elektrochromatyczne
- Łopatki do zmiany biegów
- Ogranicznik prędkości
- Oświetlenie pierwszego rzędu siedzeń
- Podgląd na ekranie nawigacji na tylne siedzenia
- Poduszki bezpieczeństwa boczne i kurtynowe
- Reflektory LED
- Siatka do mocowania bagaży
- Skrzynia biegów sterowana za pomocą dźwigni pod kierownicą (shift-by-wire)
- System kamer 360 stopni
- System monitorowania tylnej kanapy (RSA) z czujnikami ultradźwiękowymi
- System podążania na pasie ruchu (LFA)
- System wyświetlający widok z martwego pola (BVM)
- Szyby przednie atermiczne
- Szyby przesuwane w drugim rzędzie
- Światła do jazdy dziennej LED
- Światła przeciwmgielne LED, tylne
- Światła włączane automatycznie
- Tempomat inteligentny, z funkcją Stop&Go
- Walk-in device - przesuwany fotel w drugim rzędzie, ułatwiający wsiadanie
- Zagłówki przednie z regulacją wysokości
- Zegary cyfrowe z wyświetlaczem 10,25cali

WYPOSAŻENIE DODATKOWE

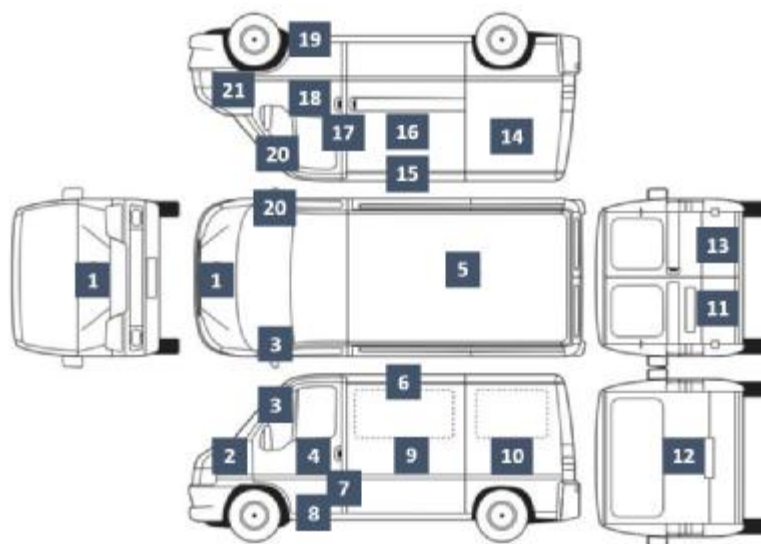
- Lakier perłowy, Abyss Black



EKSPERTYZA POJAZDU

POMIAR GRUBOŚCI LAKIERU I OGUMIENIA

LAKIER



rysunek pojazdu poglądowy

Wykonano pomiar ręczny grubości powłoki lakierowej [µm]

NUMER I NAZWA ELEMENTU	PRZEDZIAŁ GRUBOŚCI POWŁOKI
1. POKRYWA PRZEDNIA	do 150
2. BŁOTNIK PRZEDNI LEWY	do 150
3. SŁUPEK PRZEDNI LEWY	do 150
4. DRZWI PRZEDNIE LEWE	do 150
5. DACH	do 150
6. RAMA DACHU LEWA	do 150
7. SŁUPEK ŚRODKOWY LEWY	do 150
8. PRÓG LEWY	do 150
9. POSZYCIE/DRZWI ŚRODKOWE LEWE	do 150
10. POSZYCIE/DRZWI TYLNE LEWE	do 150
11. DRZWI TYLNE LEWE	-----
12. POKRYWA TYLNA	do 150
13. DRZWI TYLNE PRAWO	-----
14. POSZYCIE/DRZWI TYLNE PRAWO	do 150
15. RAMA DACHU PRAWA	do 150
16. POKRYWA/DRZWI ŚRODKOWE PRAWO	pow. 500
17. SŁUPEK ŚRODKOWY PRAWY	do 150
18. DRZWI PRZEDNIE PRAWO	do 150
19. PRÓG PRAWY	do 150
20. SŁUPEK PRZEDNI PRAWY	do 150
21. BŁOTNIK PRZEDNI PRAWY	do 150

OGUMIENIE

Wykonano pomiar ręczny grubości bieżnika [mm]

PRODUCENT TYP		ROZMIAR	BIEŻNIK
Nexen Roadian CT3	PP	235/55 R18	6,0
Nexen Roadian CT3	PL	235/55 R18	6,0
Nexen Roadian CT3	TP	235/55 R18	6,8
Nexen Roadian CT3	TL	235/55 R18	6,2
KOŁO PEŁNOWYMIAROWE	KOŁO ZAPASOWE		
0		0	0,0



EKSPERTYZA POJAZDU

OPIS STANU TECHNICZNEGO

NADWOZIE

NAZWA ELEMENTU	RODZAJ USZKODZENIA
POKRYWA PRZEDNIA	ODPRYSKI LAKIERU
BŁOTNIK PRZEDNI PRAWY	ZARYSOWANIE
ZDERZAK PRZEDNI	ZARYSOWANIE
BŁOTNIK PRZEDNI LEWY	ZARYSOWANIE
DRZWI PRZEDNIE LEWE	ZARYSOWANIE
DRZWI/POSZYCIE ŚRODKOWE LEWE	ZARYSOWANIE
DRZWI TYLNE LEWE	ZARYSOWANIE
ZDERZAK TYLNY	ZARYSOWANIE
DRZWI/POSZYCIE TYLNE PRAWY	ZARYSOWANIE
DRZWI/POSZYCIE ŚRODKOWE PRAWY	ZARYSOWANIE
SZYBA CZOŁOWA	ODPRYSKI
----	----
----	----
----	----
----	----
----	----
----	----
----	----
----	----
----	----
----	----

WNĘTRZE

NAZWA ELEMENTU	RODZAJ USZKODZENIA
KOMORA ŁADUNKOWA	ZARYSOWANIE
PODSUFITKA	ZABRUDZENIE
TAPICERKA DRZWI PRZEDNICH LEWYCH	ZARYSOWANIE
----	----
----	----
----	----
----	----
----	----
----	----
----	----

UWAGI DODATKOWE DOTYCZĄCE STANU UTRZYMANIA POJAZDU

OGÓLNY STAN WIZUALNY NADWOZIA POJAZDU

STAN TYPOWY DLA WIEKU POJAZDU

OGÓLNY STAN WIZUALNY WNĘTRZA POJAZDU

STAN TYPOWY DLA WIEKU POJAZDU

Pozostałe uwagi do opisu nadwozia i wnętrza (nie ujęte powyżej)

Nadwozie pojazdu przykurzone – ograniczona widoczność drobnych zarysowań i mikrouszkodzeń lakieru.



PARTNER
CRLS

EKSPERTYZA POJAZDU

INFORMACJE DODATKOWE

INFORMACJE DODATKOWE

ZGODNOŚĆ FORMALNA POJAZDU:

POCHODZENIE POJAZDU
BADANIE NUMERU VIN
BADANIE PRAWDZIWOŚCI DANYCH POJAZDU
STAN DROGOMIERZA

POCHODZENIE KRAJOWE DEALER AUTORYZOWANY
BADANO - STWIERDZONO ZGODNOŚĆ Z DOKUMENTACJĄ
PRZYJĘTO WG OKAZANYCH DOKUMENTÓW/ŹRÓDEŁ.
WERYFIKOWANO

ZABEZPIECZENIE PRZECIWKRADZIEŻOWE:

IMMOBILISER
INNE

STWIERDZONO - DZIAŁA
NIE STWIERDZONO

JAZDA PRÓBNA

URUCHOMIENIE POJAZDU
PRÓBA RUCHOWA

PODJĘTO PRÓBĘ - URUCHOMIONO
PODJĘTO PRÓBĘ - BRAK UWAG - JAZDA TESTOWA (PARKING)

KOMENTARZ DODATKOWY

PRACA PODZESPOŁÓW
BRAK UWAG

KOMUNIKATY I KONTROLKI
BRAK UWAG

ZAPISY W REJESTRACH ZEWNĘTRZNYCH
BRAK UWAG

POZOSTAŁE
BRAK UWAG

KLAUZULE

Opisany w Ekspertyzie stan pojazdu jest wiążący na dzień oględzin.

Rzeczoznawca dokonał odczytu numerów identyfikacyjnych pojazdu oraz wskazań stanu drogomierza bez badania ich poprawności oraz autentyczności.

Ekspertyzę sporządzono w oparciu o dostarczoną dokumentację, badanie organoleptyczne pojazdu w warunkach jego udostępnienia oraz przy wykorzystaniu systemów eksperckich.

Rzeczoznawca nie przeprowadził badań diagnostycznych. Nie ma też wpływu na matematyczne algorytmy, a także bazę wyposażenia standardowego, stosowane w systemach eksperckich.

Rzeczoznawca nie bierze na siebie odpowiedzialności za wady ukryte (prawne i fizyczne) oraz ewentualne skutki wynikające z dalszego użytkowania pojazdu.

Jeżeli do oględzin przedstawiono oryginał dowodu rejestracyjnego, zdjęcia przedstawiają stan faktyczny na dzień oględzin. W przeciwnym razie zdjęcia przedstawiają skan dowodu rejestracyjnego.

Ekspertyza służy wyłącznie do celu w niej wskazanego i nie może być wykorzystywana do żadnego innego celu. Ekspertyza nie może być publikowana bez zgody Wykonawcy.



PARTNER
CRLS

EKSPERTYZA POJAZDU

DOKUMENTACJA ZDJĘCIOWA

ZDJĘCIA

Ilość zdjęć (bez zdjęć dowodu rejestracyjnego)	114	_____
Zdjęcia poglądowe	TAK	_____
Zdjęcia uszkodzeń	TAK	_____
Zdjęcia dokumentów pojazdu	TAK	_____
Zdjęcia dowodu rejestracyjnego	TAK	_____

ZDJĘCIA POGLĄDOWE











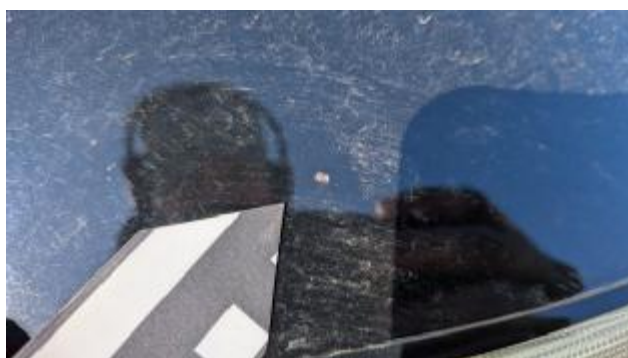
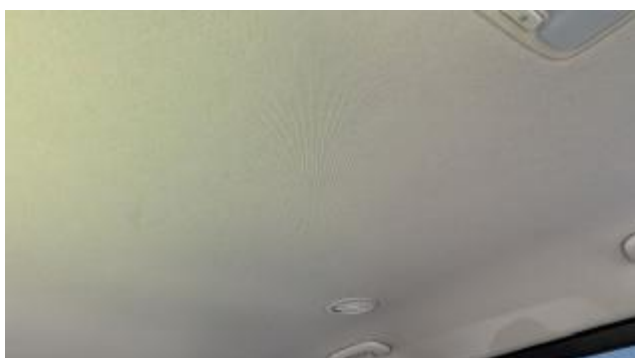






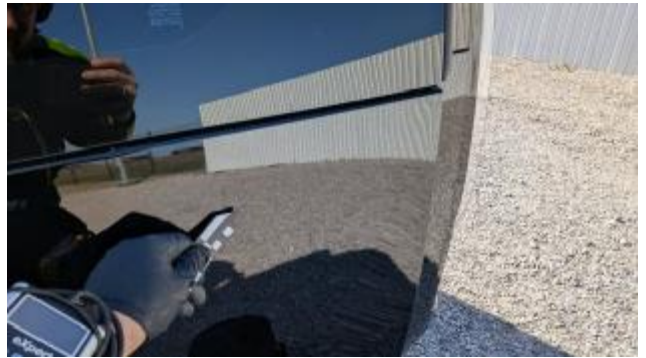


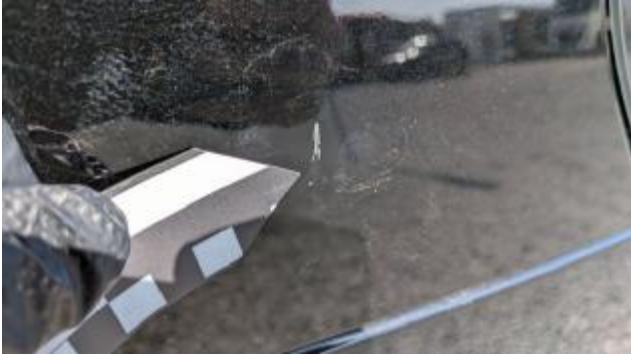
ZDJĘCIA USZKODZEŃ













DOKUMENTY POJAZDU



