

Nr zlecenia: 91/30/04/2026/IMPULS

z dnia: 2026/04/30

Zleceniodawca:

IMPULS-LEASING Polska Sp. z o.o.
Al. Jerozolimskie 212A
02-486 Warszawa

Rzeczoznawca:

in . Artur Kaw cki /zatw. Pion Weryfikacyjny eRzeczoznawcy



WYCENA WARTO CI

Zadanie: Ocena stanu technicznego i okre lenie warto ci rynkowej pojazdu

DANE IDENTYFIKACYJNE POJAZDU

Dane: [T] V-2026

Rodzaj pojazdu:	Samochód terenowy	VIN:	Y V 1 U Z B M V D N 1 9 6 6 1 1 7
Marka:	VOLVO	Nr rejestracyjny:	LU168MS
Model pojazdu:	XC 60 2.0 T8 PLUG-IN HYBRID MR`21 E6	Nr Info-Ekspert:	039-06715
Wersja:	Inscription AWD-i Getr	Rok produkcji:	2021

Wskazanie drogomierza	90345 km
Data pierwszej rejestracji	2021/11/26
Data wa no ci badania technicznego	2027/04/07
Rodzaj nadwozia	kombi (uniwersalne) 5 drzwiowe 5 osobowe
Dop. masa całk.	2660 kg
Jednostka nap dowa	hybrydowa (benzyna/elekt.)
Pojemno / Moc silnika spalinowego	1969 ccm / 223kW (303KM)
Moc zespołu nap dowego / silnika elektrycznego	287kW (390KM) / 64kW (87KM)
Doładowanie	Turbosp. z chłodn. powietrza
Liczba cylindrów / Układ cylindrów / Liczba zaworów	4 / rz dowy / 16
Rodzaj skrzyni biegów	automatyczna
Rodzaj nap du	AWD-i siln. elektr. nap. o tyln
Kolor powłoki lakierowej, (rodzaj lakieru)	Biały 3-warstwowy typu perła

WYPOSA ENIE STANDARDOWE

L.p.	Nazwa elementu wyposażenia	L.p.	Nazwa elementu wyposażenia
1	ABS - system zapobiegaj cy blokowaniu kół	35	Podsufitka w jasnej tonacji
2	Asystent podjazdu	36	Poduszka powietrzna kierowcy
3	Asystent zjazdu	37	Poduszka powietrzna kolanowa kierowcy
4	Autoalarm System Volvo Guard	38	Poduszka powietrzna pasa era z mo liwo ci odł czenia
5	Czujnik deszczu	39	Poduszki powietrzne boczne przednie

6	Czujnik przechyłu pojazdu	40	Reflektory przednie LED
7	Czujnik wilgoci powietrza	41	Relingi dachowe zintegrowane jasne
8	Czujnik zapięcia pasów bezpieczeństwa	42	Roleta do bagażnika półautomatyczna
9	Czujniki parkowania - tył	43	Siedzenia tylne dzielone asymetrycznie
10	Deska rozdzielcza obszyta materiałem Benova	44	Siedzenia tylne składane
11	Drzwi tyłu nadwozia otwierane elektrycznie	45	System Bluetooth
12	Dywaniki tekstylne	46	System informowania o znakach drogowych RSI
13	Fotel pasażera z regulacją wysokości elektryczną	47	System Infotainment
14	Funkcja Android Auto / Apple CarPlay	48	System komunikacji między pojazdami - ostrzeżenie o liskiej drodze i wiatłach awaryjnych
15	Gałka zmiany biegów ze szkła kryształowego Orrefors	49	System ochrony kierowcy/pasażera przed uderzeniami z tyłu WHIPS
16	Gniazdo 12V w bagażniku	50	System ostrzeżenia o awaryjnym hamowaniu EBL
17	Immobilizer	51	System p/poślizgowy przy przyspieszaniu ASR
18	Kierownica wielofunkcyjna	52	System Start/Stop
19	Klimatyzacja automatyczna 2 strefowa	53	System utrzymania pasa ruchu LKA
20	Komputer pokładowy	54	System wspomagający unikanie kolizji
21	Krata wlotu powietrza w wykończeniu Inscription	55	wiatło dodatkowe STOP
22	Kurtyny powietrzne boczne	56	Tarcze kół aluminiowe 19" 5 podwójnych ramion, szlif diamentowy, czarne
23	Listwy boczne drzwi chromowane	57	Tempomat
24	Listwy boczne okien jasne	58	Tuner radiowy cyfrowy DAB
25	Listwy progowe Volvo	59	Usługa Volvo On Call
26	Lusterka zewnętrzne składane elektrycznie	60	Wspomaganie układu kierowniczego
27	Lusterka zewnętrzne w kolorze nadwozia	61	Wycieraczki szyby przedniej ze zintegrowanymi dyszami spryskiwaczy
28	Ładowarka indukcyjna	62	Wykończenie wnętrza drewnem Driftwood
29	Mocowanie fotelika dziecięcego ISOFIX na tylnych skrajnych siedzeniach	63	Wyświetlacz zegarów 12,3" cyfrowy
30	Ogranicznik prędkości	64	Zagłówki siedzeń tylnych składane elektrycznie
31	Oslony przeciwsłoneczne z lusterkami pod wietlanymi	65	Zamek centralny zdalnie sterowany
32	Pakiet czystego wnętrza Clean Zone	66	Zawieszenie Dynamic
33	Pakiet Oświetlenia Wnętrza poziom III	67	Zestaw naprawczy opon
34	Podokietnik siedzeń tylnych z uchwytem na kubki	68	Złota USB 2 szt. w tunelu środkowym

L.p. Nazwa pakietu / elementu pakietu wyposażenia standardowego

- 1 Audio system High Performance
 - Głośniki 8 szt.
 - Radioodtwarzacz CD
 - Wyświetlacz 9" kolorowy, dotykowy
- 2 Fotel kierowcy regulowany elektrycznie z pamięcią położeń
 - Fotel kierowcy regulowany elektrycznie
 - Fotel kierowcy z pamięcią położeń
- 3 Fotele komfortowe z tapicerką skórzaną Moritz Charcoal
 - Fotele przednie komfortowe
 - Tapicerka ze skóry Moritz
- 4 fotele przednie z elektryczną 4-stopniową regulacją podparcia lędźwiowego
 - Fotel kierowcy z elektryczną 4-stopniową regulacją podparcia lędźwiowego
 - Fotel pasażera z elektryczną 4-stopniową regulacją podparcia lędźwiowego
- 5 Kierownica 3-ramienna pokryta skórą i aluminium
 - Kierownica 3-ramienna
 - Kierownica pokryta skórą i aluminium
- 6 Klamki zewnętrzne w kolorze nadwozia, podświetlane
 - Klamki zewnętrzne w kolorze nadwozia
 - Klamki zewnętrzne podświetlane
- 7 Lusterka zewnętrzne i wewnętrzne ciemniane automatycznie
 - Lusterko wewnętrzne ciemniane automatycznie

- Lusterka zewn trzne ciemniane automatycznie
- 8 Lusterka zewn trzne podgrzewane i regulowane elektrycznie
 - Lusterka zewn trzne regulowane elektrycznie
 - Lusterka zewn trzne podgrzewane elektrycznie
- 9 System Keyless entry
 - System bezkluczowego uruchamiania pojazdu DML
 - Drzwi tyłu nadwozia otwierane bezdotykowo
 - Klamki zewn trzne w kolorze nadwozia z chromowanym paskiem ozdobnym
- 10 Szyby przednie i tylne regulowane elektrycznie
 - Szyby przednie regulowane elektrycznie
 - Szyby tylne regulowane elektrycznie

WYPOSA ENIE DODATKOWE

L.p. Nazwa elementu wyposażenia

- 1 Audio System High Performance Pro Harman /Kardon (dopłata)
 - Źłcze "USB"
 - Źłcze "AUX"
 - Głośniki 14 szt.
 - Wyświetlacz 9" dotykowy
 - Wzmacniacz audio 600W
 - Dostęp do internetu bezprzewodowy
- 2 Fotel pasażera regulowany elektrycznie
- 3 Lakier metalizowany Inscription Cristal White Pearl
- 4 Okno dachowe panoramiczne
- 5 Pakiet Climate
 - Kierownica podgrzewana
 - Fotel kierowcy podgrzewany
 - Fotel pasażera podgrzewany
- 6 Pakiet Park Assist (dopłata)
 - Kamera cofania
 - Czujniki parkowania - przód
 - Czujniki parkowania - tył
- 7 Szyba przednia ogrzewana
- 8 Tarcze kół aluminiowe 19" 5-ramienne, szlif diamentowy, czarne (dopłata)
- 9 Tempomat adaptacyjny ACC i Pilot Assist II generacji (dopłata)

OPIS ZAMONTOWANEGO W POJE DZIE OGUMIENIA

Koło	Marka, typ	Bieżnik [mm]
Przednie lewe:	MICHELIN 235/55 R19 105V XL PILOT ALPIN 5 SUV TL	5,7
Przednie prawe:	MICHELIN 235/55 R19 105V XL PILOT ALPIN 5 SUV TL	6,0
Tylne lewe:	MICHELIN 235/55 R19 105V XL PILOT ALPIN 5 SUV TL	5,7
Tylne prawe:	MICHELIN 235/55 R19 105V XL PILOT ALPIN 5 SUV TL	6,0

KOREKTY WARTO CI POJAZDU

KOREKTA ZA PIERWSZ REJESTRACJ	(+)
KOREKTA ZA WYPOSA ENIE	(+)
KOREKTA ZA PRZEBIEG	(+)
KOREKTY RÓ NE:	
Stan utrzymania i dbałość o pojazd	(-)
Weryfikacja komunikatów komp. pokł.	(-)
KOREKTY RÓ NE RAZEM	(-)
KOREKTA ZA OGUMIENIE	(+)

UWAGI RZECZOZNAWCY DOTYCZ CE WYCENY

Dokonano sprawdzenia historii pojazdu w bazie CEPIK.

Nie udostępniono specyfikacji wyposażenia fabrycznego wycenianego pojazdu.

Maj c na uwadze powy sze wyposa enie zostało ustalone na podstawie ogl dzin z natury. Aby ustali specyfikacje fabryczna wyposa enia nale y zwrócić sie do dealera. Nie mozna wykluczyc, ze moga wystepowac różnice w wyposażeniu.

Uwaga:

Rzeczoznawca dokonał ogl dzin pojazdu w warunkach parkingowych, co mogło ograniczy pełn ocen jego stanu technicznego. Dodatkowo, je eli jazda próbna została przeprowadzona (informacje w tre ci raportu), to wykonano j w warunkach parkingowych, z niewielk pr dko ci , co mo e nie odzwierciedla pełnych warunków eksploatacyjnych. Istnieje mo liwo , e w innych okoliczno ciach ujawni si dodatkowe uszkodzenia lub usterki, których nie mo na było wykry podczas obecnych ogl dzin.

Zalecamy zatem skorzystanie z mo liwo ci ogl dzin pojazdu we własnym zakresie lub w Autoryzowanej Stacji Obsługi danej marki, co pozwoli na pełniejsz weryfikacj stanu technicznego pojazdu przed udziałem w aukcji.

OPIS STANU TECHNICZNEGO ZESPOŁÓW POJAZDU



NADWOZIE - Szkielet i poszycia zewn trzne

L.p.	Nazwa elementu	L / P	Rodzaj uszkodzenia	Opis	Fot. nr
1	Błotnik przedni	L	Wgnieciony z zarysowaniami powłoki lakierowej		
2	Pokrywa przednia		Zarysowania powłoki lakierowej		
3	Drzwi boczne przednie	L	Odpryski, zarysowania powłoki lakierowej		
4	Drzwi boczne tylne	P	Odpryski powłoki lakierowej		
5	Błotnik tylny	L	Zarysowania powłoki lakierowej		
6	Drzwi tyłu nadwozia		Zarysowania powłoki lakierowej		

Na pozostałych elementach oblacowania bryły nadwozia stwierdzono równie typowe dla jego okresu eksploatacji uszkodzenia powłoki lakierowej (zarysowania, odpryski, itp.)



NADWOZIE – Opis powłoki lakierowej

L.p.	Nazwa elementu	L / P	Grubo powłoki [µm]	Opis
1	Pokrywa przednia		100-140 µm	
2	Dach		100-140 µm	
3	Błotnik przedni	L	100-140 µm	
4	Drzwi przednie	L	100-140 µm	
5	Drzwi tylne	L	100-140 µm	
6	Błotnik tylny	L	100-140 µm	
7	Błotnik przedni	P	100-140 µm	
8	Drzwi przednie	P	100-140 µm	
9	Drzwi tylne	P	100-140 µm	
10	Błotnik tylny	P	100-140 µm	
11	Pokrywa (drzwi) tyłu nadwozia		100-140 µm	

Podane przedziały grubo ci powłoki lakierowej poszczególnych elementów dotycz wyłącznie punktów pomiarowych, tj. trzech wybranych miejsc na danym elemencie nadwozia. Nie oznacza to, e w pozostałych

obszarach danego elementu grubość powłoki jest jednakowa ani nie ma wykracza poza wskazane zakresy. Pomiary wykonano urzędniem b d cym w posiadaniu rzeczoznawcy. Pomiar wykonany innym przyrządem może różnić.



NADWOZIE – Wyposażenie zewnętrzne

L.p.	Nazwa elementu	L / P	Rodzaj uszkodzenia	Opis	Fot. nr
1	Zderzak przedni		Zarysowany		
2	Listwy chromowe na zderzaku przednim		Odpryski		
3	Czujnik parkowania przedni	P	Uszkodzony		
4	Zderzak tylny		Zarysowany		



NADWOZIE – Wyposażenie wewnętrzne

L.p.	Nazwa elementu	L / P	Rodzaj uszkodzenia	Opis	Fot. nr
1	Fotel przedni kpl.	L	Pknięcia materiału		
2	Poszycie tapicerskie drzwi bocznych tylnych	L	Zabrudzone		

Wnętrze pojazdu nosi typowe dla jego okresu eksploatacji zabrudzenia oraz zużycie wszystkich elementów.

JAZDA KONTROLNA

- | | | |
|---|--|----------|
| 1 | Główny przebieg pracy silnika | BEZ UWAG |
| 2 | Przyspieszenia pojazdu | BEZ UWAG |
| 3 | Praca układu kierowniczego | BEZ UWAG |
| 4 | Główny (stuk) zawieszenia | BEZ UWAG |
| 5 | Zmiana biegów, działanie sprzęgła | BEZ UWAG |
| 6 | Główny skrzyni biegów / bloku napędowego | BEZ UWAG |
| 7 | Skuteczność hamulca zasadniczego | BEZ UWAG |
| 8 | Skuteczność hamulca pomocniczego | BEZ UWAG |

Próba ruchowa przeprowadzona na niewielkim dystansie, na zimnym silniku, w warunkach parkingowych, z prędkością do 15 km/h.

Komunikat komputera pokładowego:

- przekroczenie terminu przeglądu okresowego,
Konieczna weryfikacja w warunkach serwisowych.

DOKUMENTY I KOMPLETACJA POJAZDU

- | | | |
|---|------------------------|--------|
| 1 | Kluczyki (ilość sztuk) | 2 szt. |
| 2 | Dowód rejestracyjny | TAK |
| 3 | Instrukcja obsługi | TAK |
| 4 | Gaśnica | TAK |
| 5 | Trójkąt ostrzegawczy | TAK |
| 6 | Apteczka | TAK |

POZOSTAŁE INFORMACJE

- Pochodzenie pojazdu**
Salon Polska

2 Badanie poprawno ci numerów identyfikacyjnych

Numer VIN wybity na karoserii oraz numer VIN tabliczki znamionowej zgodny z dowodem rejestracyjnym.

3 Weryfikacja odczytanego stanu drogomierza

Odczytany z drogomierza

Zastrzeżenia ograniczające opinię.

ü Zawarte w niniejszej Wycenie/Raporcie informacje (w tym dotyczące wyposażenia) służy jedynie ogólnym celom informacyjnym. Wycena/Raport nie może być zatem traktowana jako oferta w rozumieniu przepisów Kodeksu Cywilnego oraz opisu towaru ani zapewnienia w rozumieniu art. 4 Ustawy z dnia 27 lipca 2002 roku o szczególnych warunkach sprzedaży konsumenckiej.

ü Wycena/Raport została sporządzona w celu ustalenia istnienia albo nieistnienia uszkodzeń nieakceptowalnych po zawarciu umowy korzystania z samochodu lub innych okoliczności uzgodnionych w zleceniu. Wycena/Raport nie obejmuje typowych uszkodzeń wynikających z eksploatacji samochodu oraz jego standardowego zużycia.

ü Je li chcesz traktować ten dokument jako źródło wiedzy o samochodzie przy jego zakupie, czynisz to na własną odpowiedzialność. Rzeczoznawca sp.j. nie ponosi odpowiedzialności za takie użycie tej Wyceny/Raporu

ü Niniejsza wycena służy wyłącznie do oszacowania wartości rynkowej przedmiotu wyceny i nie może być wykorzystywana do żadnego innego celu, niż wymieniony powyżej. W szczególności wycena nie może stanowić podstawy do oceny cech i stanu wycenianego obiektu przy jego zakupie.

ü Rzeczoznawca nie bierze na siebie odpowiedzialności za wady ukryte (prawne i fizyczne) oraz ewentualne skutki wynikające z dalszego użytkowania przedmiotu wyceny, a także za skutki wykorzystania samej wyceny.

ü Powyższa wycena nie jest ekspertyzą stanu technicznego przedmiotu wyceny i za taką nie może być uznawana, w szczególności nie może być traktowana jako gwarancja sprzedaży przedmiotu wyceny za oszacowaną wartość.

ü Wycenę przeprowadzono w oparciu o dostarczoną dokumentację oraz badanie organoleptyczne wycenianego obiektu. Nie prowadzono badań diagnostycznych oraz weryfikacji warsztatowej przedmiotu wyceny.

ü Nie stwierdzono dodatkowych niesprawności i/lub uszkodzeń i/lub braków w zakresie możliwym do ustalenia w warunkach oględzin tj. bez dostępu do spodu pojazdu, specjalistycznego sprzętu diagnostycznego, jazdy próbnej wykonanej w warunkach drogowych z obciążeniem.

ü Rzeczoznawca podczas oględzin poza warsztatem nie jest w stanie stwierdzić wypadkowej przeszłości pojazdu. W przypadku podwyższonych wartości pomiarów powłoki lakierowej, konieczna jest ekspertyza w warunkach warsztatowych.

ü Rok produkcji pojazdu - nie weryfikowano. Przyjeto w oparciu o dane przekazane przez Zleceniodawcę.

ü Niniejsza wycena nie może być publikowana w całości w jakimkolwiek dokumencie bez zgody wykonawców i bez uzgodnienia z nimi formy i treści takiej publikacji. Zakaz publikacji nie dotyczy posługiwania się wyceną w umowach cywilno-prawnych zawieranych przez zleceniodawcę i dotyczących przedmiotu

ü Przed odbiorem pojazdu, kupujący zobowiązany jest do konfrontacji rzeczywistego stanu z informacjami zawartymi w wycenie. Odbiór przedmiotu jest równoznaczny ze zrzeczeniem się wszelkich roszczeń, co do stanu technicznego.

ü Nie badano poprawności i/lub budowy numerów identyfikacyjnych/seryjnych obiektu oraz nie weryfikowano prawdziwości danych obiektu.

ü Niniejsza wycena nie może być traktowana jako gwarancja sprzedaży przedmiotu wyceny za oszacowaną wartość.

ü W przypadku ujawnienia dodatkowych informacji dotyczących przedmiotowego pojazdu, niedostępnych w czasie wykonywania niniejszej opinii, zaprezentowane stanowisko może ulec zmianie.

ü W opinii założono, że nie wykryto żadnych faktów, które mogłyby istotnie wpływać na wartość wycenionego pojazdu, jeżeli w opisie pojazdu nie widnieje inaczej.

ü Rzeczoznawca nie ponosi odpowiedzialności za ewentualne błędy wynikające z przedstawionych informacji otrzymanych od użytkownika/sprzedawcy/zamawiającego wycenę, jeżeli brak podstaw do kwestionowania ich zgodnie z

stanem rzeczywistym lub te ustalenie stanu rzeczywistego przez rzeczoznawc było niemo liwe lub znacznie utrudnione.

ü Wyposa enie standardowe wg. Info - Ekspert. Rzeczoznawca nie ponosi odpowiedzialno ci za ewentualne bł dy programu. Lista wyposa enia w wycenie ma charakter pogl dowy i nie potwierdza kompletno ci. Aby ustali specyfikacje fabryczn wyposa enia nale y zwróci si do dealera.

ü W warunkach, w jakich przeprowadzono ogl dziny rzeczoznawca nie miał mo liwo ci zweryfikowania poprawno ci działania całego wyposa enia.

ü Opis stanu technicznego pojazdu jest wa ny na dzie ogl dzin. Rzeczoznawca nie bierze odpowiedzialno ci za zmiany stanu pojazdu wynikaj ce z dalszej eksploatacji lub postoju (np. uszkodzenie akumulatora, powi kszenie lub powstanie ognisk korozji, uszkodzenie układu hamulcowego, itp.) – zaleca si sprawdzenie daty wyceny

ü Je eli elementy jednostki nap owej, układu przeniesienia nap du itp., s rozmontowane, rzeczoznawca nie weryfikuje kompletno ci poszczególnych układów. Mo liwo wyst pienia braków w kompletacji (np. ze wzgl du na wykorzystanie unieruchomionego pojazdu jako „dawcy cz ci”).

ü Nie weryfikowano odczytanego stanu drogomierza z zapisami w urz dzeniach elektronicznych pojazdu. Rzeczoznawca nie dokonuje oceny autentyczno ci przebiegu.

ü W przypadku pojazdów z niesprawnym akumulatorem lub bez niego - podł czenie sprawnego akumulatora nie gwarantuje sprawno ci technicznej pojazdu. W zwi zku z tym przyjmuje si i stan techniczny pojazdu jest nieznanym, istnieje ryzyko ujawnienia wad ukrytych i dodatkowych uszkodze .

ü Nie weryfikowano gwarancji, statusu pakietów serwisowych i kompletno ci w zakresie osprz tu dodatkowego, z którym przedmiot był zamówiony.

Dokument wystawiony elektronicznie, wa ny bez podpisu

DOKUMENTACJA FOTOGRAFICZNA



Fot. nr 1



Fot. nr 2



Fot. nr 3



Fot. nr 4



Fot. nr 5



Fot. nr 6



Fot. nr 7



Fot. nr 8



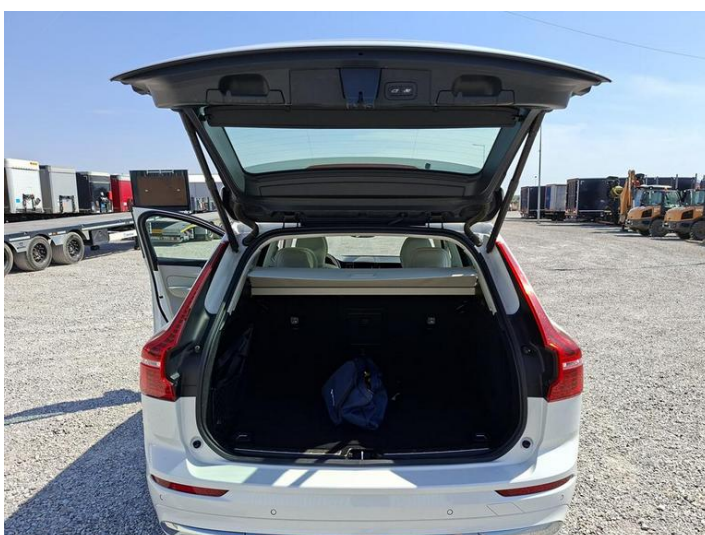
Fot. nr 9



Fot. nr 10



Fot. nr 11



Fot. nr 12



Fot. nr 13



Fot. nr 14



Fot. nr 15



Fot. nr 16



Fot. nr 17



Fot. nr 18



Fot. nr 19



Fot. nr 20



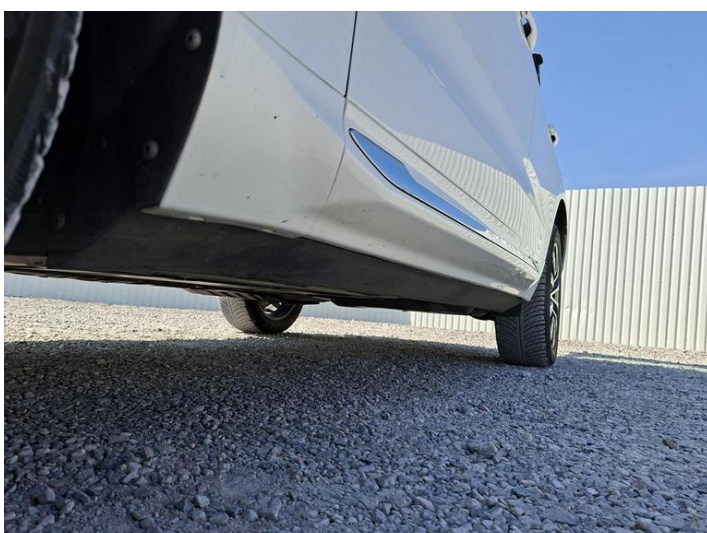
Fot. nr 21



Fot. nr 22



Fot. nr 23



Fot. nr 24



Fot. nr 25



Fot. nr 26



Fot. nr 27



Fot. nr 28



Fot. nr 29



Fot. nr 30



Fot. nr 31



Fot. nr 32



Fot. nr 33



Fot. nr 34



Fot. nr 35



Fot. nr 36



Fot. nr 37



Fot. nr 38



Fot. nr 39



Fot. nr 40



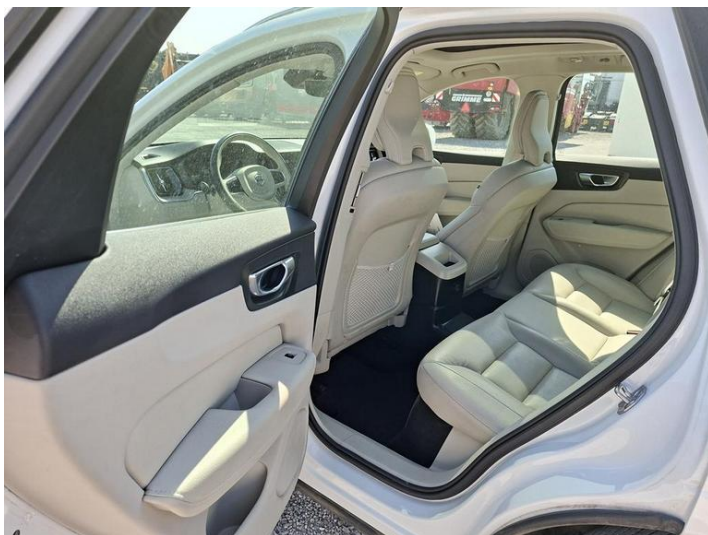
Fot. nr 41



Fot. nr 42



Fot. nr 43



Fot. nr 44



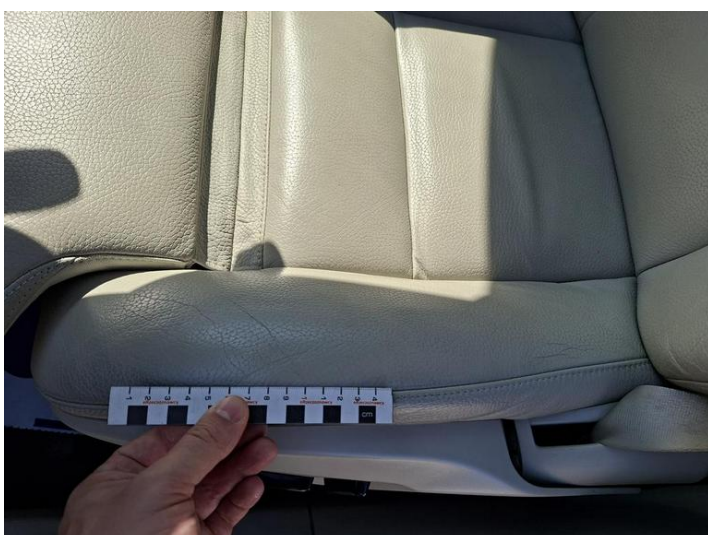
Fot. nr 45



Fot. nr 46



Fot. nr 47



Fot. nr 48



Fot. nr 49



Fot. nr 50



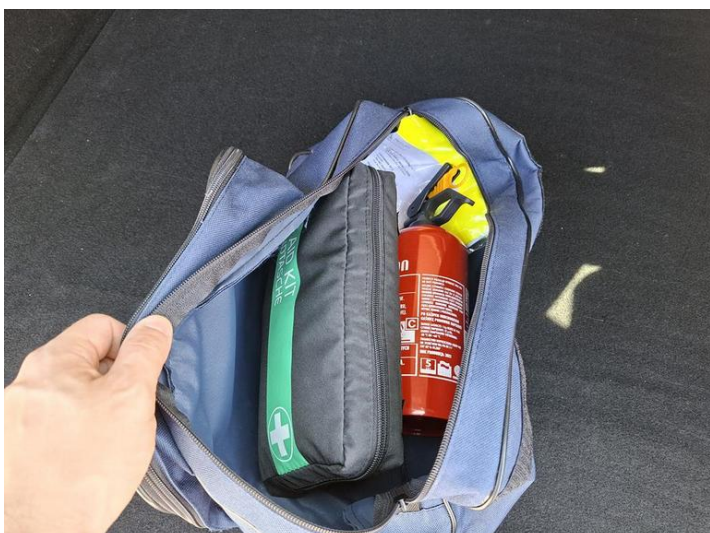
Fot. nr 51



Fot. nr 52



Fot. nr 53



Fot. nr 54



Fot. nr 55



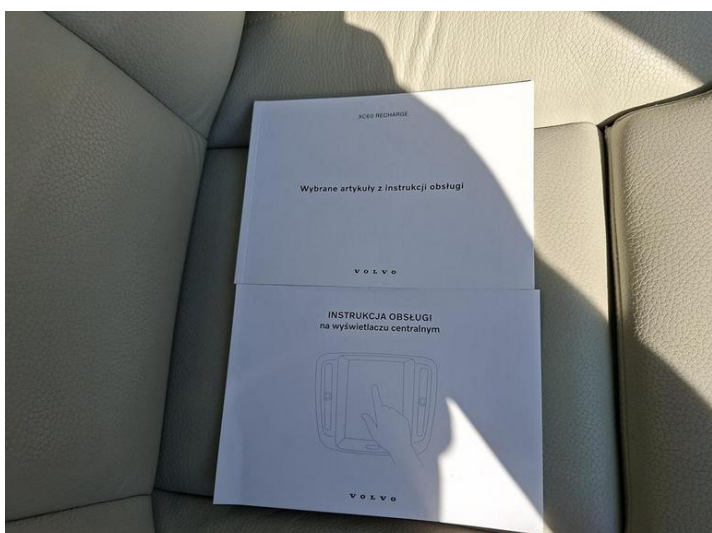
Fot. nr 56



Fot. nr 57



Fot. nr 58



Fot. nr 59



Fot. nr 60

