

Nr zlecenia DEKRA: NBL(W)/WRO/31539/26/04/10
Nr zlecenia/szkody: L/3916/2024
Data zlecenia: 10-04-2026

DEKRA Polska - Centrala
02-673 Warszawa, ul. Konstruktorska 12A

Zleceniodawca:
VELOLEASING SPÓŁKA AKCYJNA
Rondo Ignacego Daszyńskiego 2C
00-843 Warszawa

Rzecznawca:
Andrzej Sosnowski
DEKRA Polska - Centrala

UWAGA:

Ze względu na przeznaczenie dokumentu usunięto w nim wszelkie informacje dotyczące wartości pojazdu, cen wyposażenia, korekt, etc.

Dane pojazdu

Grupa obiektów (Eurotax) Kod EC (Eurotax)	dostawcze do 3,5t 123166
Producent Model Typ/wersja	IVECO Daily 35S18 Euro 6 Daily 35S18
Rodzaj nadwozia Zabudowa	POD Opończa
Masa własna [kg] Dopuszczalna masa całkowita [kg] Rozstaw osi 1/2	2733 3500 4100
Rodzaj silnika Pojemność silnika [ccm] Moc silnika [KM/kW] Skrzynia biegów	z zapłonem samoczynnym 2998 180/132 manualna 6-biegowa
VIN	ZCFC135D4J5190163
Data 1. rejestracji Data nast. bad. techn. Rok produkcji	03-11-2017 21-11-2026 2017
Stan licznika [km]	415 252 (odczytany)
Kolor nadwozia/rodzaj powłoki	granatowa/UNI
Data oględzin	2026-04-16

Ogumienie

Oś	Koło	Producent, typ	Rozmiar	Profil/Zużycie
1	lewe	Hankook, Vantra ST AS2	215/65 16 109107T	5.0 mm
1	prawe	Hankook, Vantra ST AS2	215/65 16 109107T	3.0 mm
2	lewe	Hankook, RA28e	215/65 16 106104T	3.0 mm
2	prawe	Hankook, RA28e	215/65 16 106104T	3.0 mm

Wyposażenie dodatkowe

1. Wzmocnienie tylne zawieszenie -
2. Kabina sypialna -

Wartość bazowa pojazdu

Wartość bazowa pojazdu wg Eurotax (netto/zakup)¹ -

KorektyPierwsza rejestracjaPrzebiegZabudowaWyposażenieOgumienieInne

- Wcześniejsze naprawy -
Uszkodzenia, stan -

Powyższą wartość określono w oparciu o notowania cen samochodów używanych na rynku polskim Eurotax (baza danych nr 05-2026 PL) z uwzględnieniem parametrów technicznych i rynkowych mających wpływ na wartość pojazdu.

Dla pojazdów zarejestrowanych w Polsce powyższa wartość została określona na dzień sporządzenia wyceny.

Jeżeli pojazd nie jest zarejestrowany w kraju - podana wartość jest wartością hipotetyczną przy założeniu uiszczenia wszelkich opłat i podatków należnych przy wprowadzeniu pojazdu na polski obszar celny.

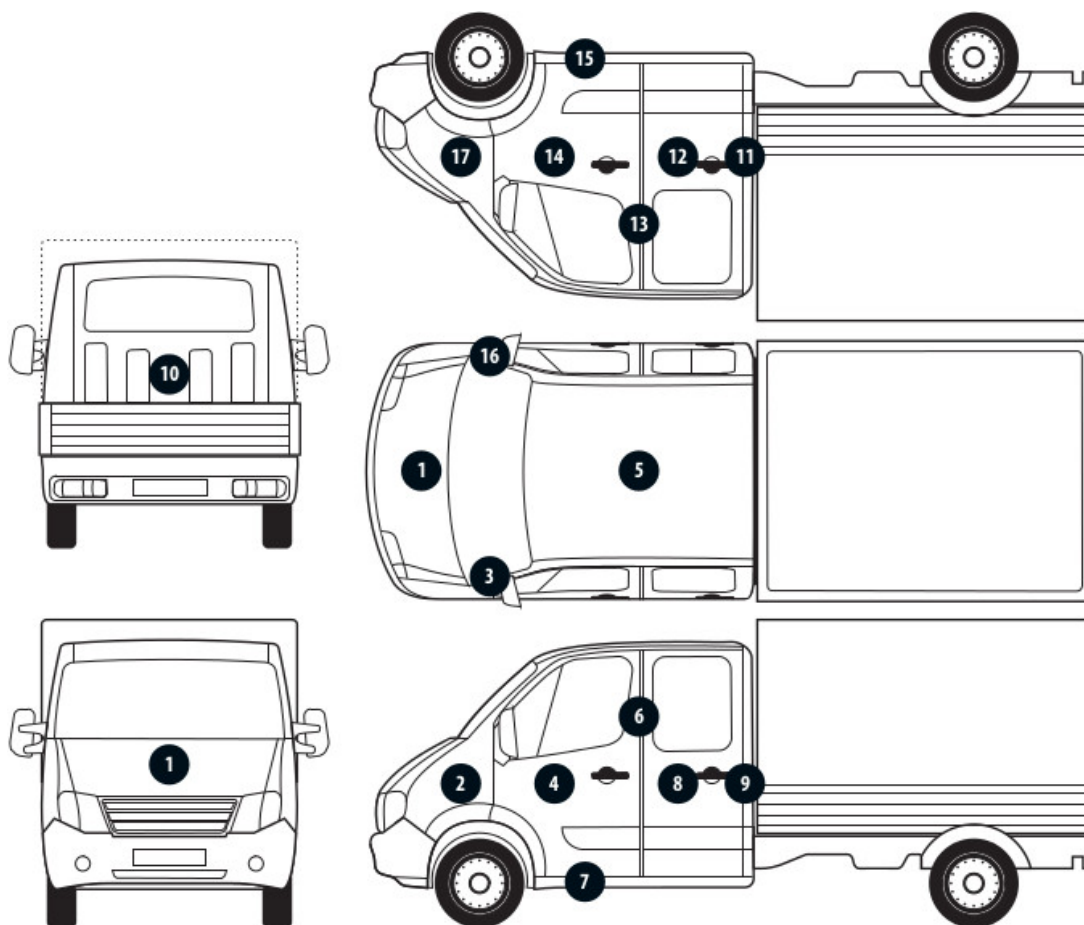
Wydruk podstawowy bez informacji o wartości pojazdu - ze względu na przeznaczenie dokumentu usunięto w nim wszelkie informacje dotyczące wartości pojazdu, cen wyposażenia, korekt, etc.

Data: 12-05-2026

Rzecznik DEKRA:
Andrzej Sosnowski

Dokument wystawiony elektronicznie ważny bez podpisu.

Pomiar grubości powłoki lakierowej poj.



Nr punktu kontroli	Kontrolowany element	Zmierzony przedział grubości powłoki lakierowej [μm]
1	Pokrywa przednia	do 150
2	Błotnik przedni lewy	do 150
3	Słupek przedni lewy	do 150
4	Drzwi przednie lewe	do 150
6	Słupek środkowy lewy	do 150
7	Próg lewy	do 150
13	Słupek środkowy prawy	do 150
14	Drzwi przednie prawe	150 - 200
15	Próg prawy	do 150
16	Słupek przedni prawy	do 150
17	Błotnik przedni prawy	do 150

Opis stanu technicznego**Kabina kierowcy/Oblachowanie****Stan techniczny kabiny kierowcy**

Stwierdzono następujące odstępstwa od stanu normatywnego:

- rysy, odpryski,
- pokrywa silnika - ślady korozji,
- prawy przedni błotnik - wgniecenia,

Przeprowadzona naprawa blacharsko-lakiernicza

Nie stwierdzono

Kabina kierowcy/Osprzęt**Stan osprzętu kabiny kierowcy.**

Stwierdzono następujące odstępstwa od stanu normatywnego:

- aktywna ikona oświetlenia,
- lusterka - rysy,
- reflektory - matowe,
- przedni zderzak - naprawy, rysy, braki, pęknięcia,
- spoilery kabiny - pęknięcia,
- listwy drzwi prawe - odstaje, rysy, odkształcenia,
- szyba czołowa - rysy,

Kabina kierowcy/Wnętrze**Stan wnętrza kabiny kierowcy**

Stwierdzono następujące odstępstwa od stanu normatywnego:

- zabrudzenia, zaplamienia,

Nadwozie/Zabudowa**Stan techniczny zabudowy**

Stwierdzono następujące odstępstwa od stanu normatywnego:

- opończa - przecięcia, naprawy,
- burty - wgniecenia,

Podwozie/Rama z osprzętem**Stan techniczny ramy z osprzętem**

Stwierdzono następujące odstępstwa od stanu normatywnego:

- zbiornik na wodę - braki,
- boczne osłony najazdowe - wgniecenia,
- błotnik II osi - ubytek, pęknięcia,
- tylny profil nad zderzakiem - pęknięcia,
- tylny zderzak - wgniecenia, ślady korozji,

Podwozie/Silnik/układ przeniesienia napędu**Stan techniczny silnika / układu przeniesienia napędu.**

Stwierdzono następujące odstępstwa od stanu normatywnego:

- silnik/skrzynia - widoczne ślady oleju,

Podwozie/Zawieszenie kół
Stan techniczny zawieszenia / kół
Nie wnosi się uwag.

Podwozie/Układ kierowniczy
Stan techniczny układu kierowniczego
Nie wnosi się uwag.

Podwozie/Układ hamulcowy
Stan układu hamulcowego.
Nie wnosi się uwag.

Uwagi ogólne - dot. wyceny

Dokumenty pojazdu

Podczas oględzin przedstawiono dowód rej. poj. oraz wykonano jego fot. cyfrowe, które załączono do ekspertyzy.
Podczas oględzin nie przedstawiono do wglądu książki serwisowej pojazdu.

Informacja dotycząca pochodzenia pojazdu

Brak wiarygodnych danych.

Dodatkowe uwagi dotyczące sam. osobowego:

Nie dotyczy.

Jazda próbna

Przeprowadzono próbę ruchową pojazdu.
Jazda próbna w pełnym zakresie niemożliwa. Poniżej podano komentarz:
ograniczenia placowe

Badanie poprawności i/lub budowy numerów identyfikacyjnych/seryjnych obiektu:

Nie badano.

Weryfikacja prawdziwości danych obiektu, w tym roku produkcji i innych.

Nie przeprowadzono - przyjęto wg okazanych dokumentów i wskazanych źródeł.

Zabezpieczenia przeciwkradzieżowe
fabryczne

- Nie weryfikowano odczytanego stanu drogomierza z zapisami w urządzeniach elektronicznych pojazdu.

- Niniejsza ekspertyza służy wyłącznie do oszacowania wartości rynkowej przedmiotu wyceny i nie może być wykorzystywana do żadnego innego celu, niż wymieniony powyżej. Wycena nie może stanowić podstawy do oceny cech i stanu wycenianego obiektu przy jego zakupie.

- Rzeczoznawca nie bierze na siebie odpowiedzialności za wady ukryte (prawne i fizyczne) oraz ewentualne skutki wynikające z dalszego użytkowania przedmiotu wyceny, a także za skutki wykorzystania samej wyceny.

- Powyższa wycena nie jest szczegółową ekspertyzą stanu technicznego przedmiotu wyceny i za taką nie może być uznawana, w szczególności nie może być traktowana jako gwarancja sprzedaży przedmiotu wyceny za oszacowaną wartość.
- Niniejsza wycena nie może być publikowana w całości w jakimkolwiek dokumencie bez zgody wykonawców i bez uzgodnienia z nimi formy i treści takiej publikacji.
- Wycenę przeprowadzono w oparciu o dostarczoną dokumentację oraz badanie organoleptyczne wycenianego obiektu. Nie prowadzono badań diagnostycznych oraz weryfikacji warsztatowej przedmiotu wyceny.
- Niniejsza wycena została sporządzona na podstawie oględzin wycenianego przedmiotu w warunkach występujących w miejscu jego udostępnienia.

Uwagi do zlecenia - dot. wyceny

Ilość kluczyków/kart do uruchomienia pojazdu przedstawionych Rzeczoznawcy podczas oględzin:
1

Uwagi Rzeczoznawcy - dot. wyceny

Rysy, wgniecenia.

Zastrzeżenia ograniczające - dot. wyceny

Nie weryfikowano szczegółowo stanu układu napędowego, zawieszenia, kierowniczego, hamulcowego oraz wydechowego. Ocena została wykonana bez użycia podnośnika i specjalistycznego sprzętu diagnostycznego, nie dokonywano demontażu osłon i innych elementów. Ocena określa ogólny stan pojazdu na dzień oględzin w miejscu jego udostępnienia, nie może być zatem traktowana jako kompleksowa ocena stanu technicznego. Specyfikacja wg. programu operacyjnego w zakresie wyposażenia standardowego i dodatkowego nie gwarantuje zgodności ze stanem faktycznym w zakresie możliwym do ustalenia przez rzeczoznawcę podczas oględzin pojazdu. Pomiar grubości powłoki lakierowej wykonano w miejscach możliwych do ich wykonania pomiary nie gwarantują oryginalności poszczególnych elementów poddanych ocenie.

- Nie weryfikowano przebiegu pojazdu. Przyjęto na podstawie wskazań drogomierza.
- Niniejsza ekspertyza służy wyłącznie do oszacowania wartości rynkowej przedmiotu wyceny i nie może być wykorzystywana do żadnego innego celu, niż wymieniony powyżej. Wycena nie może stanowić podstawy do oceny cech i stanu wycenianego obiektu przy jego zakupie.
- Rzeczoznawca nie bierze na siebie odpowiedzialności za wady ukryte (prawne i fizyczne) oraz ewentualne skutki wynikające z dalszego użytkowania przedmiotu wyceny, a także za skutki wykorzystania samej wyceny.
- Powyższa wycena nie jest szczegółową ekspertyzą stanu technicznego przedmiotu wyceny i za taką nie może być uznawana.
- Niniejsza wycena nie może być publikowana w całości w jakimkolwiek dokumencie bez zgody wykonawców i bez uzgodnienia z nimi formy i treści takiej publikacji. Zakaz publikacji nie dotyczy posługiwania się wyceną w umowach cywilno-prawnych zawieranych przez zleceniodawcę i dotyczących przedmiotu wyceny.
- Wycenę przeprowadzono w oparciu o dostarczoną dokumentację oraz badanie organoleptyczne wycenianego obiektu. Nie prowadzono badań diagnostycznych oraz weryfikacji warsztatowej przedmiotu wyceny.

- Niniejsza wycena została sporządzona na podstawie oględzin wycenianego przedmiotu w warunkach występujących w miejscu jego udostępnienia.
- Nie badano poprawności i/lub budowy numerów identyfikacyjnych/seryjnych obiektu oraz nie weryfikowano prawdziwości wszystkich danych obiektu.

DOKUMENTACJA FOTOGRAFICZNA



Fot. 1.



Fot. 2.

DOKUMENTACJA FOTOGRAFICZNA



Fot. 3.



Fot. 4.

DOKUMENTACJA FOTOGRAFICZNA



Fot. 5.



Fot. 6.

DOKUMENTACJA FOTOGRAFICZNA



Fot. 7.



Fot. 8.

DOKUMENTACJA FOTOGRAFICZNA



Fot. 9.



Fot. 10.

DOKUMENTACJA FOTOGRAFICZNA



Fot. 13.

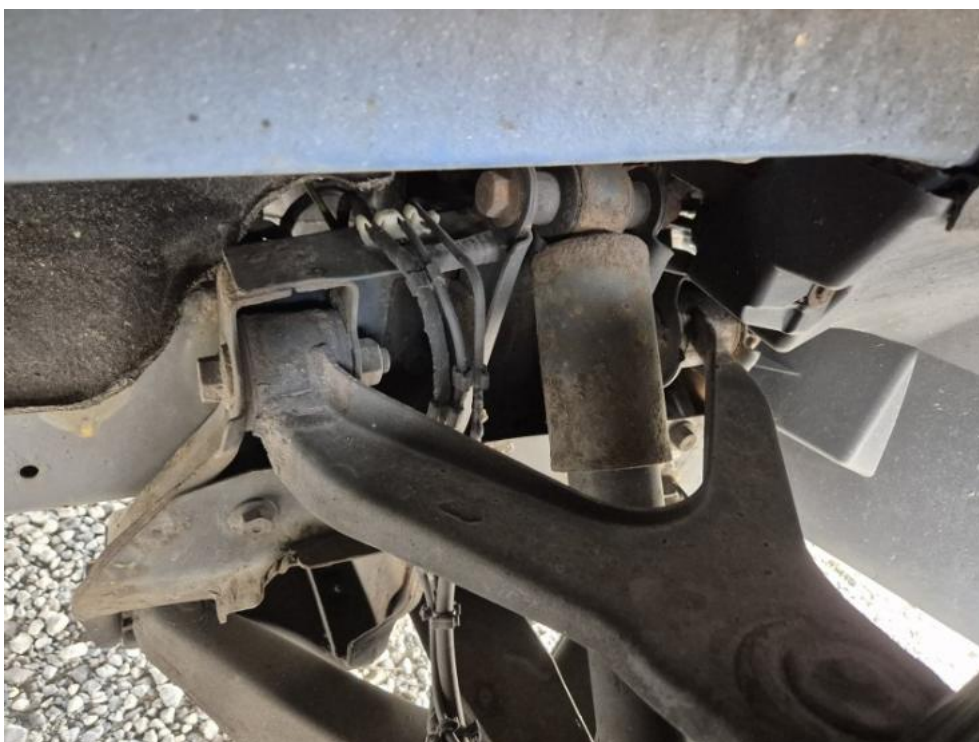


Fot. 14.

DOKUMENTACJA FOTOGRAFICZNA



Fot. 15.

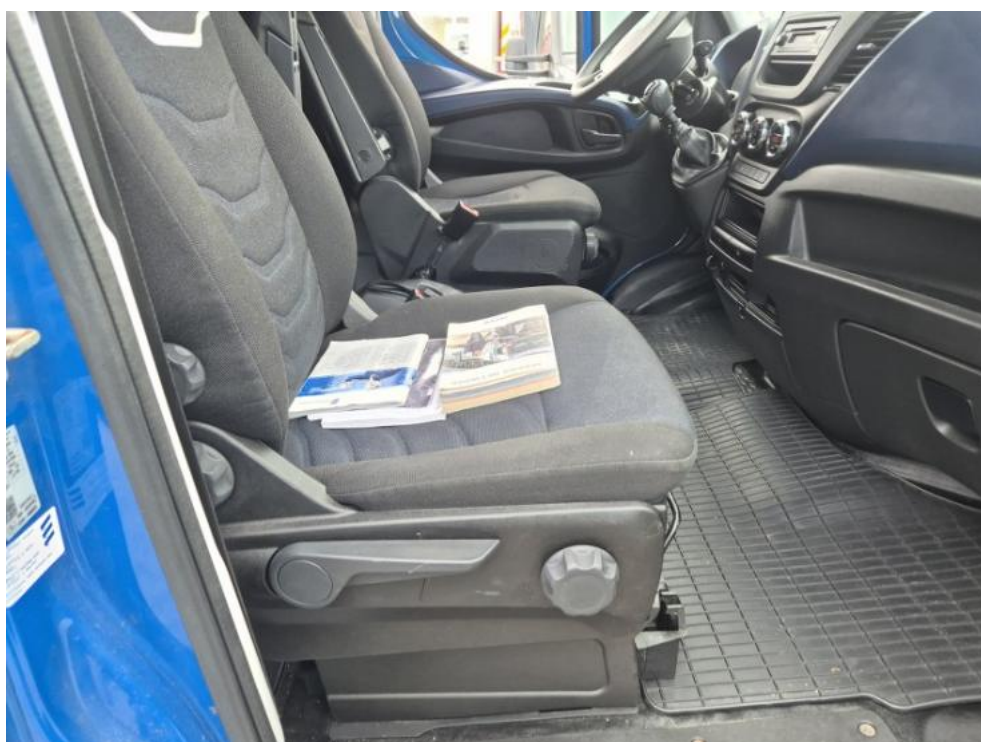


Fot. 16.

DOKUMENTACJA FOTOGRAFICZNA



Fot. 17.



Fot. 18.

DOKUMENTACJA FOTOGRAFICZNA



Fot. 19.

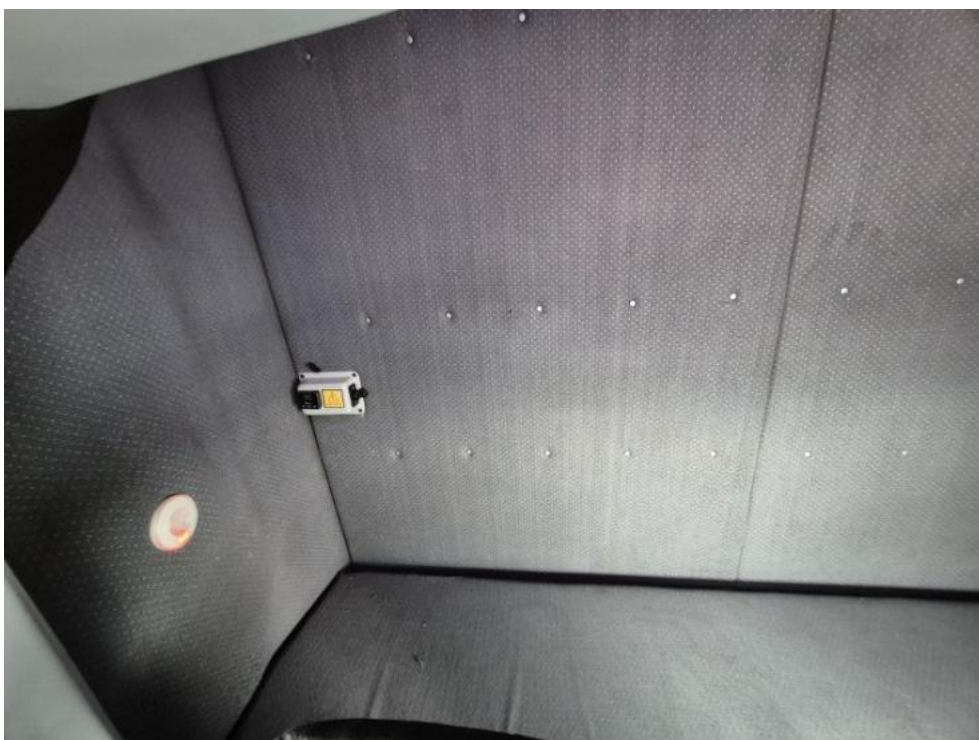


Fot. 20.

DOKUMENTACJA FOTOGRAFICZNA



Fot. 21.



Fot. 22.

DOKUMENTACJA FOTOGRAFICZNA



Fot. 23.



Fot. 24.

DOKUMENTACJA FOTOGRAFICZNA



Fot. 25.



Fot. 26.

DOKUMENTACJA FOTOGRAFICZNA



Fot. 27.



Fot. 28.

DOKUMENTACJA FOTOGRAFICZNA



Fot. 29.



Fot. 30.

DOKUMENTACJA FOTOGRAFICZNA



Fot. 31.



Fot. 32.

DOKUMENTACJA FOTOGRAFICZNA



Fot. 33.



Fot. 34.

DOKUMENTACJA FOTOGRAFICZNA



Fot. 35.



Fot. 36.

DOKUMENTACJA FOTOGRAFICZNA



Fot. 37.



Fot. 38.

DOKUMENTACJA FOTOGRAFICZNA



Fot. 39.



Fot. 40.

DOKUMENTACJA FOTOGRAFICZNA



Fot. 41.



Fot. 42.

DOKUMENTACJA FOTOGRAFICZNA



Fot. 43.



Fot. 44.

DOKUMENTACJA FOTOGRAFICZNA



Fot. 45.



Fot. 46.

DOKUMENTACJA FOTOGRAFICZNA



Fot. 47.



Fot. 48.

DOKUMENTACJA FOTOGRAFICZNA



Fot. 49.



Fot. 50.

DOKUMENTACJA FOTOGRAFICZNA



Fot. 51.



Fot. 52.

DOKUMENTACJA FOTOGRAFICZNA



Fot. 53.



Fot. 54.

DOKUMENTACJA FOTOGRAFICZNA



Fot. 55.



Fot. 56.

DOKUMENTACJA FOTOGRAFICZNA



Fot. 57.



Fot. 58.

DOKUMENTACJA FOTOGRAFICZNA



Fot. 59.



Fot. 60.

DOKUMENTACJA FOTOGRAFICZNA



Fot. 61.



Fot. 62.

DOKUMENTACJA FOTOGRAFICZNA



Fot. 63.



Fot. 64.

DOKUMENTACJA FOTOGRAFICZNA



Fot. 65.



Fot. 66.

DOKUMENTACJA FOTOGRAFICZNA



Fot. 67.



Fot. 68.

DOKUMENTACJA FOTOGRAFICZNA



Fot. 69.



Fot. 70.

DOKUMENTACJA FOTOGRAFICZNA



Fot. 71.



Fot. 72.

DOKUMENTACJA FOTOGRAFICZNA



Fot. 73.



Fot. 74.

DOKUMENTACJA FOTOGRAFICZNA



Fot. 75.



Fot. 76.

DOKUMENTACJA FOTOGRAFICZNA



Fot. 77.



Fot. 78.

DOKUMENTACJA FOTOGRAFICZNA



Fot. 79.



Fot. 80.

DOKUMENTACJA FOTOGRAFICZNA



Fot. 81.



Fot. 82.

DOKUMENTACJA FOTOGRAFICZNA



Fot. 83.



Fot. 84.

DOKUMENTACJA FOTOGRAFICZNA



Fot. 85.



Fot. 86.

DOKUMENTACJA FOTOGRAFICZNA



Fot. 87.