



**PARTNER**  
CRLS

## EKSPERTYZA POJAZDU

STRONA TYTUŁOWA

WERSJA 3.01

### DANE ZLECENIODAWCY

Firma VEHIS FINANSE SP. Z O.O.  
AL. MURCKOWSKA 14C  
40-265 KATOWICE

### DANE WYKONAWCY

Firma PARTNER CRLS SP. Z O.O.  
Rzeczoznawca MATEUSZ KELER  
Nr zlecenia VHS00327/26  
Data zlecenia 13 kwiecień 2026

### IDENTYFIKACJA SKRÓCONA POJAZDU

Marka FORD  
Model PUMA  
Numer rejestracyjny CB485RT  
Rok produkcji 2024  
Numer VIN WF02XXERK2RD34816

### LISTA DOKUMENTÓW POJAZDU I AKCESORIÓW

Do oględzin pojazdu przedstawiono:

Dowód rejestracyjny	SKAN	Tablice rejestracyjne	TAK
Klucz główny	TAK	Apteczka	NIE
Klucz zapasowy	NIE	Gaśnica	TAK
Instrukcja obsługi	NIE	Trójkąt ostrzegawczy	TAK
Książka serwisowa	NIE		

### OPIS OGÓLNY POJAZDU\* - UWAGA

\* Opis ogólny sporządzono w oparciu o cechy widoczne. Partner CRLS nie bierze odpowiedzialności za wady ukryte, nie dające się ustalić bez badania specjalistycznego.

### ELEMENTY SKŁADOWE EKSPERTYZY

Poniższe elementy stanowią integralną część Ekspertyzy

Ekspertyza - Raport z systemu eksperckiego	TAK	Ekspertyza - Stan techniczny	TAK
Ekspertyza - Lakier/Ogumienie	TAK	Ekspertyza - Dokumentacja zdjęciowa	TAK



**PARTNER**  
CRLS

## **EKSPERTYZA POJAZDU**

RAPORT (SYSTEM EKSPERCKI)

Nr zlecenia

VHS00327/26

Nr rejestracyjny

CB485RT

Raport wykonano w systemie eksperckim:

EUROTAX (AUTOVISTA)

Raport z systemu eksperckiego stanowi integralną część niniejszej Ekspertyzy i nie może być prezentowany samodzielnie.



## OCENA STANU POJAZDU

### DANE ZLECENIA

Numer wyceny	20669
Numer sprawy	VHS00327/26
Zleceniodawca	
Data i miejsce oględzin	
Data wyceny	17.04.2026
Wycena na dzień	16.04.2026
Numer licencji / użytkownik	38107 / Partner CRLS

### DANE POJAZDU

Numer rejestracyjny / numer VIN	CB485RT / WF02XXERK2RD34816
Data pierwszej rejestracji / wiek w miesiącach	21.08.2024 / 20
Rok produkcji	2024
Przebieg rzeczywisty (km) / sposób ustalenia	30 494 / Odczytany
Data następnego badania technicznego	21.08.2027
Lakier	----

Marka	FORD
Model	Puma 24-
Typ	Puma 1.0 EcoBoost mHEV ST-Line PowerShift
Rodzaj nadwozia / liczba drzwi / liczba miejsc	Hatchback / 5 / 5
Pojemność silnika (ccm)	999
Moc kW / KM	92 / 125
Paliwo / katalizator	Benzyna / Katalizator (3drozny)+GPF
Układ / liczba cylindrów	R / 3
Skrzynia / liczba biegów	A / 7

### WYPOSAŻENIE STANDARDOWE POJAZDU

- Ambient Lighting - nastrojowe oświetlenie wnętrza diodami LED
- Czujniki parkowania z tyłu
- Dywaniki w 1 rzędzie foteli - welurowe, o podwyższonej jakości
- Felgi aluminiowe 17", wzór 5x2-ramienny, z wykończeniem maszynowym czarnym, z ogumieniem 215/55
- Ford Easy Fuel - system bezkorkowego wlewu paliwa, zapobiegający zatankowaniu niewłaściwego paliwa
- Fotel kierowcy - regulacja podparcia odcinka lędźwiowego w 2 kierunkach
- Fotel pasażera - ręczna regulacja położenia w 2 kierunkach
- Gniazda 12V - w bagażniku i w konsoli centralnej
- Hamulec ręczny mechaniczny sterowany dźwignią
- ISOFIX z top-tether - system mocowania fotelików dziecięcych na skrajnych siedzeniach w 2 rzędzie
- Kanapa tylna - składane oparcie, dzielone w proporcji 60:40
- Kierownica - 2-ramienna, perforowana, wykończona skórą ekologiczną Sensico
- Auto High Beam - system automatycznego sterowania światłami drogowymi
- Driver Alert - system monitorowania koncentracji kierowcy
- Emblemat ST-Line na przednich błotnikach
- Filtr cząstek stałych
- Ford MegaBox - dodatkowa przestrzeń ładunkowa pod podłogą bagażnika
- Fotel kierowcy - ręczna regulacja położenia w 4 kierunkach
- Fotele przednie - styl sportowy
- Hamulce - tarczowe na przedniej osi, bębnowe na tylnej osi
- Immobilizer
- Kamera ułatwiająca parkowanie - z tyłu
- Kanapa tylna - trzeci zagłówek na środku
- Klimatyzacja automatyczna - z elektroniczną kontrolą temperatury (EATC)

- Konsola centralna - z podłokietnikiem i schowkiem
- Lane Keeping Aid - system wspomagający utrzymanie pojazdu na pasie ruchu
- Lusterka boczne - sterowane i podgrzewane elektrycznie, z kierunkowskazami
- Lusterko wsteczne ściemniające się automatycznie
- Nakładki na pedały - ze stopu metali
- Nakładki nadkoli – lakierowane, w kolorze nadwozia
- Pakiet 4 lata ochrony: Ford Protect, gwarancja i serwis w cenie
- Poduszki powietrzne - boczne kurtyny powietrzne chroniące osoby w 1 i 2 rzędzie siedzeń
- Pre-Collision Assist - system wspomagający kierowcę w unikaniu lub zmniejszeniu skutków kolizji
- Przycisk rozrusznika Ford Power
- Reflektory - projekcyjne Full LED, ze światłami do jazdy dziennej i mijania w technologii LED
- Spoiler tylny - lakierowany w kolorze nadwozia
- System audio z SYNC4, DAB, nawigacja, kolorowy wyświetlacz 12", 2xUSB, obsługa głosem, BT, ACP, AA, 6 głoś.
- System monitorowania ciśnienia w ogumieniu (TPMS)
- Szyby - elektrycznie sterowane szyby przednich i tylnych drzwi
- Światła tylne - wykonane w technologii LED
- Tapicerka materiałowa Eton/Expansion, z przeszyciami w kolorze czerwonym
- Traffic Sign Recognition - system rozpoznawania znaków drogowych
- Uchwyt dźwigni hamulca ręcznego wykończony skórą ekologiczną Sensico
- Wrong Way Alert - funkcja ostrzegania przed jazdą pod prąd
- Wycieraczki przedniej szyby - sterowane automatycznie, z czujnikiem deszczu
- Wyświetlacz na tablicy zegarów - 12.8" kolorowy, cyfrowy, konfigurowalny
- Zawieszenie sportowe
- Zderzak tylny - lakierowany w kolorze nadwozia, z dyfuzorem w stylizacji ST-Line
- Lakier zwykły, Cactus Grey
- Listwy progowe - lakierowane w kolorze nadwozia z elementami w kolorze czarnym
- Lusterka boczne - w kolorze nadwozia
- Modem 5G - umożliwi korzystanie z aplikacji FordPass oraz aktualizacje map i oprogramowania Sync 4
- Nakładki na progi przednich drzwi - w stylizacji ST-Line
- Osłona bagażnika elastyczna - otwierana z klapą bagażnika
- Podsufitka - materiałowa, w ciemnej tonacji
- Poduszki powietrzne – poduszki czołowe oraz boczne dla kierowcy i pasażera z przodu
- Przesłona wlotu powietrza aktywna
- Reflektory - automatyczne, z czujnikiem zmierzchu
- Skrzynia biegów automatyczna PowerShift dwusprzęgłowa, 7-biegowa
- System ABS z systemem stabilizacji toru jazdy (ESC) oraz wspomagania hamowania awaryjnego (EBA)
- System Auto-Start-Stop
- System wyboru trybu jazdy
- Szyby dodatkowo przyciemniane - w tylnej części nadwozia
- Światło trzecie STOP
- Tempomat z inteligentnym ogranicznikiem prędkości
- Uchwyt dźwigni automatycznej zmiany biegów - wykończony skórą ekologiczną Sensico
- Układ ułatwiający ruszanie na wzniesieniach (HSA)
- Wycieraczka szyby tylnej - ze spryskiwaczem
- Wyłącznik przedniej poduszki czołowej powietrznej pasażera
- Zamek centralny - zdalnie sterowany
- Zderzak przedni - lakierowany w kolorze nadwozia, w stylizacji ST-Line

## WYPOSAŻENIE DODATKOWE

- Dach panoramiczny otwierany elektrycznie
- Koło zapasowe dojazdowe - z obręczą stalową 16"
- Pakiet Comfort
  - Drzwi bagażnika - zamykane/otwierane elektrycznie i bezdotykowo
  - Ford KeyFree - system centralnego zamka z kluczem elektronicznym (zawiera dwa zespoły kluczyka)
  - Fotel pasażera - regulacja podparcia odcinka lędźwiowego w 2 kierunkach
  - Fotel pasażera - ręczna regulacja położenia w 4 kierunkach
  - Lusterka boczne - sterowane, podg. i składane elektr., z kierunkowskazami i lampkami z projekcją logo
  - Ładowarka bezprzewodowa do smartfonów
- Pakiet Driver Assistance
  - Adaptive Cruise Control z funkcją Stop&Go i Lane Centring
  - Advanced Traffic Sign Recognition - zaawansowany system rozpoznawania znaków drogowych

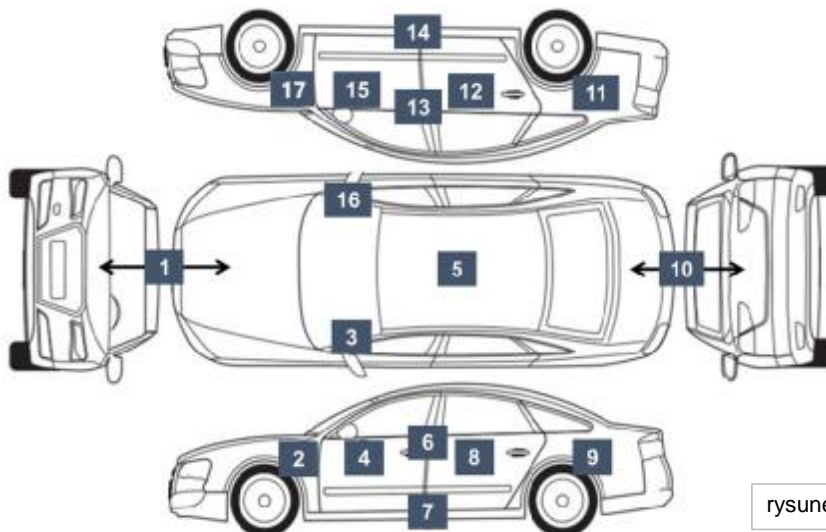
- Blind Spot Assist z Cross Traffic Alert - system monitorowania martwego pola w lusterkach
- Czujniki parkowania z przodu i z tyłu
- Lusterka boczne - sterowane, podg. i składane elektr., z kierunkowskazami i lampkami z projekcją logo
- Pre-Collision Assist - system wspomagający kierowcę w unikaniu lub zmniejszaniu skutków kolizji
- Reverse Brake Assist - system wspomagający hamowanie podczas cofania
- System kamer 360 stopni
- Pakiet Winter
  - Fotele przednie - podgrzewane
  - Kierownica - podgrzewana
  - Szyba przednia - podgrzewana
- Reflektory – Full LED, matrycowe, z funkcją doświetlania zakrętów i Glare Free Auto High Beam



## EKSPERTYZA POJAZDU

POMIAR GRUBOŚCI LAKIERU I OGUMIENIA

### LAKIER



rysunek pojazdu poglądowy

Wykonano pomiar ręczny grubości powłoki lakierowej [ $\mu\text{m}$ ]

NUMER I NAZWA ELEMENTU	PRZEDZIAŁ GRUBOŚCI POWŁOKI
1. POKRYWA PRZEDNIA	do 150
2. BŁOTNIK PRZEDNI LEWY	do 150
3. SŁUPEK PRZEDNI LEWY	do 150
4. DRZWI PRZEDNIE LEWE	do 150
5. DACH	do 150
6. SŁUPEK ŚRODKOWY LEWY	do 150
7. PRÓG LEWY	do 150
8. DRZWI TYLNE LEWE	do 150
9. BŁOTNIK TYLNY LEWY	do 150
10. POKRYWA TYLNA	do 150
11. BŁOTNIK TYLNY PRAWY	do 150
12. DRZWI TYLNE PRAWY	do 150
13. SŁUPEK ŚRODKOWY PRAWY	do 150
14. PRÓG PRAWY	do 150
15. DRZWI PRZEDNIE PRAWY	do 150
16. SŁUPEK PRZEDNI PRAWY	do 150
17. BŁOTNIK PRZEDNI PRAWY	do 150

### OGUMIENIE

Wykonano pomiar ręczny grubości bieżnika [mm]

PRODUCENT TYP		ROZMIAR	BIEŻNIK
Continental EcoContact	PP	215/55 R17	4,3
Continental EcoContact	PL	215/55 R17	4,6
Continental EcoContact	TP	215/55 R17	5,2
Continental EcoContact	TL	215/55 R17	5,5
KOŁO DOJAZDOWE	KOŁO ZAPASOWE		
0	0		0,0



## EKSPERTYZA POJAZDU

### OPIS STANU TECHNICZNEGO

#### NADWOZIE

NAZWA ELEMENTU	RODZAJ USZKODZENIA
SZYBA CZOŁOWA	ODPRYSKI
SPOILER ZDERZAKA PRZEDNIEGO	ODPRYSKI LAKIERU
POKRYWA PRZEDNIA	ODPRYSKI LAKIERU
LISTWA ŁUKOWA BŁOTNIKA PRZEDNIEGO LEWEGO	ZARYSOWANIE
BŁOTNIK TYLNY LEWY	ODPRYSKI LAKIERU
ZDERZAK TYLNY	NIEPRAWIDŁOWY MONTAŻ
SPOILER ZDERZAKA TYLNEGO	ZARYSOWANIE
ZDERZAK TYLNY	ODPRYSKI LAKIERU
----	----
----	----
----	----
----	----
----	----
----	----
----	----
----	----
----	----
----	----
----	----
----	----
----	----
----	----
----	----
----	----

#### WNĘTRZE

NAZWA ELEMENTU	RODZAJ USZKODZENIA
FOTEL PRZEDNI LEWY	ZABRUDZENIE
KANAPA TYLNA	ZABRUDZENIE
TAPICERKA DRZWI PRZEDNICH PRAWYCH	ZARYSOWANIE
----	----
----	----
----	----
----	----
----	----
----	----
----	----
----	----
----	----

#### UWAGI DODATKOWE DOTYCZĄCE STANU UTRZYMANIA POJAZDU

OGÓLNY STAN WIZUALNY NADWOZIA POJAZDU STAN TYPOWY DLA WIEKU POJAZDU  
OGÓLNY STAN WIZUALNY WNĘTRZA POJAZDU STAN TYPOWY DLA WIEKU POJAZDU  
Pozostałe uwagi do opisu nadwozia i wnętrza (nie ujęte powyżej)  
REFLEKTOR PRZEDNI PRAWY - zabrudzenie; STRONA LEWA - zabrudzenie smołą'



**PARTNER**  
CRLS

## EKSPERTYZA POJAZDU

INFORMACJE DODATKOWE

### INFORMACJE DODATKOWE

#### ZGODNOŚĆ FORMALNA POJAZDU:

POCHODZENIE POJAZDU  
BADANIE NUMERU VIN  
BADANIE PRAWDZIWOŚCI DANYCH POJAZDU  
STAN DROGOMIERZA

POCHODZENIE KRAJOWE DEALER AUTORYZOWANY  
BADANO - STWIERDZONO ZGODNOŚĆ Z DOKUMENTACJĄ  
PRZYJĘTO WG OKAZANYCH DOKUMENTÓW/ŹRÓDEŁ.  
WERYFIKOWANO

#### ZABEZPIECZENIE PRZECIWKRADZIEŻOWE:

IMMOBILISER  
INNE

STWIERDZONO - DZIAŁA  
NIE STWIERDZONO

#### JAZDA PRÓBNA

URUCHOMIENIE POJAZDU  
PRÓBA RUCHOWA

PODJĘTO PRÓBĘ - URUCHOMIONO  
PODJĘTO PRÓBĘ - BRAK UWAG - JAZDA TESTOWA (PARKING)

### KOMENTARZ DODATKOWY

PRACA PODZESPOŁÓW  
BRAK UWAG

#### KOMUNIKATY I KONTROLKI

Rozładowany kluczyk. Niski stan akumulatora 12V. Zaawansowane funkcje oświetlenia przodu - niedostępne.

#### ZAPISY W REJESTRACH ZEWNĘTRZNYCH

BRAK UWAG

#### POZOSTAŁE

BRAK UWAG

### KLAUZULE

Opisany w Ekspertyzie stan pojazdu jest wiążący na dzień oględzin.

Rzeczoznawca dokonał odczytu numerów identyfikacyjnych pojazdu oraz wskazań stanu drogomierza bez badania ich poprawności oraz autentyczności.

Ekspertyzę sporządzono w oparciu o dostarczoną dokumentację, badanie organoleptyczne pojazdu w warunkach jego udostępnienia oraz przy wykorzystaniu systemów eksperckich.

Rzeczoznawca nie przeprowadził badań diagnostycznych. Nie ma też wpływu na matematyczne algorytmy, a także bazę wyposażenia standardowego, stosowane w systemach eksperckich.

Rzeczoznawca nie bierze na siebie odpowiedzialności za wady ukryte (prawne i fizyczne) oraz ewentualne skutki wynikające z dalszego użytkowania pojazdu.

Jeżeli do oględzin przedstawiono oryginał dowodu rejestracyjnego, zdjęcia przedstawiają stan faktyczny na dzień oględzin. W przeciwnym razie zdjęcia przedstawiają skan dowodu rejestracyjnego.

Ekspertyza służy wyłącznie do celu w niej wskazanego i nie może być wykorzystywana do żadnego innego celu. Ekspertyza nie może być publikowana bez zgody Wykonawcy.



**PARTNER**  
CRLS

## EKSPERTYZA POJAZDU

DOKUMENTACJA ZDJĘCIOWA

### ZDJĘCIA

Ilość zdjęć (bez zdjęć dowodu rejestracyjnego)	101	_____
Zdjęcia poglądowe	TAK	_____
Zdjęcia uszkodzeń	TAK	_____
Zdjęcia dokumentów pojazdu	TAK	_____
Zdjęcia dowodu rejestracyjnego	TAK	_____

ZDJĘCIA POGLĄDOWE















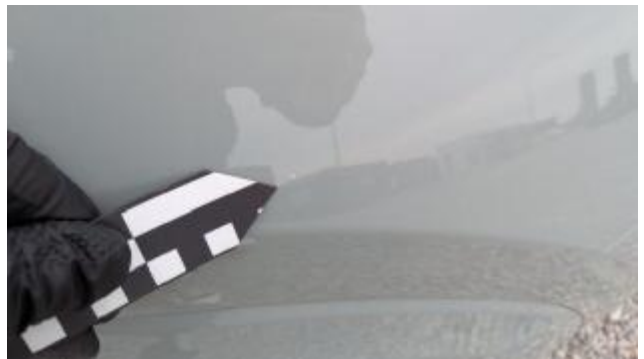
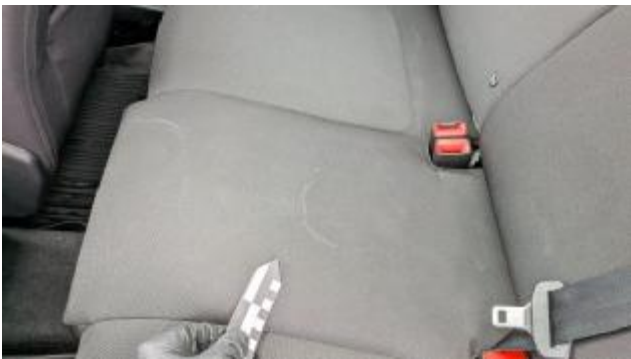




ZDJĘCIA USZKODZEŃ











DOKUMENTY POJAZDU





# RZECZPOSPOLITA POLSKA POZWOLENIE CZASOWE

PERMISO DE CIRCULACION TEMPORAL / POTVRZENÍ DOČASNÉ REGISTRACI / MĀCĪERTĪCĪT REĢISTRĒRĪNGSĒVĪS  
VORLÄUFIGE ZULASSUNG/SCHENKUNG / AJUTINE REĢISTRĒRĪMĒTĪLĪNĪSTĪS / TĪĒTĪCĪTĪTĪD-TĪPĪCĪPNĪE ĒĪTPĪRĪE  
CERTIFICAT D'IMMATICULATION TEMPORAIRE / CERTIFICATO DI IMMATICOLAZIONE TEMPORANEA  
PAGADU REĢISTRĀCIJAS APĻIECĪBA / LAIKINĀS REĢISTRĀCIJOS LĪDĪĪMĀS / DEICĪENĒS FORĢĀLMĪ ENĒĒĒĒY  
CERTIFICAT TAR-REĪSTRACĪJONĪ / TĪDĒLĪJK KĒNTEKĒNĒVĪS / CERTIFICADO DE MATRICULA TEMPORARIA  
OSVEDCENIE O DOČASNEJ REGISTRACII / PROMETNO DOVOLJENJE ZA ZAČASNO REĢISTRIRANO VOZILO  
VĀLIAIKAINEN REĢISTERÖINTIÖÖISTUS / TĪLFAJĪJCĪT REĢISTRĒRĪNGSĒVĪS

**PREZYDENT MIASTA BYDGOSZCZY**

**85-102 BYDGOSZCZ**

**JEZUICKA 1**

**ORGAN WYDAJĄCY**

**CEL WYDANIA POZWOLENIA  
CZASOWEGO**

**Art. 74 ust. 2 pkt 1**

**A**

**CB 485RT**

D.1 **FORD**

D.2 **J2K**

**B7JB12X 5GTHHNA5RAX**

**D**

D.3 **PUMA**

**RODZAJ POJAZDU / PRZEZNACZENIE  
SAMOCHÓD OSOBOWY**

**DOPUSZCZALNA  
ŁADOWNOŚĆ**

**NAJWIĘKSZY DOP.  
NACISK OSI**

**9,36**

**E**

**WFØ2XXERK2RD34816**

**B**

**2024-08-21**

**I**

**2024-08-21**

**H**

**2024-09-20**

**SERIA PC/AAK**

**8025172**

C.1.1. VEHIS FINANSE SPÓŁKA Z OGRANICZONĄ ODPOWIEDZIALNOŚCIĄ

C.1.2. 383665990

C.1.3. 85-130 BYDGOSZCZ  
GRUDZIĄDZKA 3G

C.2.1. VEHIS FINANSE SPÓŁKA Z OGRANICZONĄ ODPOWIEDZIALNOŚCIĄ

C.2.2. 383665990

C.2.3. 85-130 BYDGOSZCZ  
GRUDZIĄDZKA 3G

**C**  
F.1 1835

F.2 1835

F.3 2735

G 1301

O.1 900

O.2 675

P.1 999,00

P.2 91,90

P.3 P/---/---

S.1 5

S.2 ---

L 2

POZWOLENIE CZASOWE  
PRZEDŁUŻONO DO:

m. p.

(PODPIS)

ADNOTACJE