



Kia Ceed-CD-2018
Ceed 1.5T 160 M AT

Rejestracja	WN0705T
VIN	U5YH2515GRL200872
Rok produkcji	2023
Pierwsza rejestracja	06.10.2023
Przebieg	106 489 km
Typ nadwozia	Hatchback
Rodzaj paliwa	Benzyna
Rodzaj skrzyni biegów	Automatyczny
Transmission	Przod
Pojemność skokowa (cc)	1 482

SZCZEGÓŁY EKSPERTYZY

Data ekspertyzy 26.02.2026 09:02:59

Opis adresu inspekcji AutoLogistic Sp. z o.o

INFORMACJE O POJEŹDZIE

Liczba drzwi	5
Marka	Kia
Model	Ceed-CD-2018
Ilość siedzeń	5
Liczba biegów	7

Body colour	Jasnozielony
Lakier metaliczny/perłowy	Tak
Pojazd w ruchu	Tak
Możliwy rozruch silnika	Tak

LISTA DOKUMENTÓW

Instrukcja obsługi	Tak
Liczba kluczy ogółem	1
Oryginalny dowód rejestracyjny	Nie

Oryginalny klucz	Tak
Rodzaj książki serwisowej	Tradycyjna książka serwisowa

WYPOSAŻENIE POJAZDU

Czujniki parkowania tylne	Tak
Kamera cofania	Tak
Liczba kabli do ładowania	0
Przykrycie części bagażowej	Tak
Szyby elektryczne przod	Tak

Szyby elektryczne tyl	Tak
Tylna kłapa elektrycznie podnoszona	Nie
Typ klimatyzacji	Klimatyzacja automatyczna
Typ reflektorów	Światła przednie LED

OPONY

Zamontowane opony

Lokalizacja	Położenie	Bieżnik	Producent	Wymiary	Sezon opon	Typ felg	Runflat
Przód	Lewy	2,0 mm	Fulda	205/55 R 16 94 V	Zimowe	Aluminiowe	Nie dotyczy
Przód	Prawy	2,0 mm	Fulda	205/55 R 16 94 V	Zimowe	Aluminiowe	Nie dotyczy
Tył	Lewy	4,0 mm	Fulda	205/55 R 16 94 V	Zimowe	Aluminiowe	Nie dotyczy
Tył	Prawy	4,0 mm	Fulda	205/55 R 16 94 V	Zimowe	Aluminiowe	Nie dotyczy

USZKODZENIA

Wnętrze

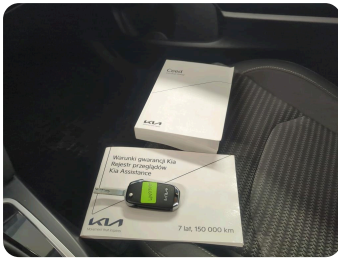


1 | Dowód rejestracyjny

Typ Brak

Wielkość Inne - zobacz uwagi

Uwagi: Dane pojazdu do weryfikacji.



2 | Kluczyk zapłonowy

Typ Brak

Wielkość Brakujący



3 | Wnetrze

Typ Plama

Wielkość <50%, średni

Uwagi: zarysowania, zadrapania, otarcia, zużycie





Zewnętrze



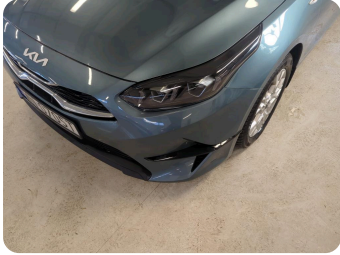
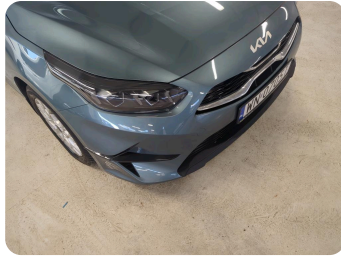
4 | Dach

Typ

Wgniecenie(a)

Wielkość

4 cm - 6 cm



5 | Nadwozie

Typ	Zadrapanie(a)
Wielkość	<50%, średni

Uwagi: Zarysowania, zadrapania, otarcia, odpryski, zużycie.

POMIAR GRUBOŚCI LAKIERU (POMIARY PONIŻEJ 150 MM NIE SA WYKAZYWANE)

Grubość lakieru Błotnik PL (µm)	300	Grubość lakieru Drzwi TL (µm)	300
Grubość lakieru Błotnik TL (µm)	400	Grubość lakieru próg lewy (µm)	450
Grubość lakieru Dach (µm)	300	Grubość lakieru słupek A lewy (µm)	200
Grubość lakieru Drzwi PL (µm)	350		

Zdjęcia Podstawowe

