

Nr zlecenia: 59/17/04/2026/IMPULS

z dnia: 2026/04/17

**Zleceniodawca:**

IMPULS-LEASING Polska Sp. z o.o.  
Al. Jerozolimskie 212A  
02-486 Warszawa

**Rzeczoznawca:**

in . Artur Kaw cki /zatw. Pion Weryfikacyjny eRzeczoznawcy



## WYCENA WARTO CI

Zadanie: Ocena stanu technicznego i okre lenie warto ci rynkowej pojazdu

DANE IDENTYFIKACYJNE POJAZDU		Dane: [O] IV-2026	
Rodzaj pojazdu:	<b>Samochód osobowy</b>	VIN:	<b>WF0PXXGCHPNY33550</b>
Marka:	<b>FORD</b>	Nr rejestracyjny:	<b>CT572CU</b>
Model pojazdu:	<b>Focus 1.5 EcoBlue MR`22 E6</b>	Nr Info-Ekspert:	<b>011-12608</b>
Wersja:	<b>Titanium</b>	Rok produkcji:	<b>2022</b>
Data pierwszej rejestracji	2022/03/15, (w Polsce: 2024/11/06)		
Data wa no ci badania technicznego	2026/08/08		
Rodzaj nadwozia	kombi (uniwersalne) 5 drzwiowe		
Dop. masa całk.	2035 kg*		
Jednostka nap dowia	z zapłonem samoczynnym		
Pojemno / Moc silnika	1499 ccm / 88kW (120KM)		
Doładowanie	Turbosp. z chłodn. powietrza		
Liczba cylindrów / Układ cylindrów / Liczba zaworów	4 / rz dowy / 16		
Rodzaj skrzyni biegów	automatyczna		
Rodzaj nap du	przedni (4x2)		
Kolor powłoki lakierowej, (rodzaj lakieru)	Biały 2-warstwowy typu uni		

WYPOSA ENIE STANDARDOWE			
L.p.	Nazwa elementu wyposażenia	L.p.	Nazwa elementu wyposażenia
1	Asystent pasa ruchu Lane Assist	29	Relingi dachowe aluminiowe
2	Dywaniki welurowe przednie	30	Roleta do бага nika
3	FordPass Connect GSM	31	Spoiler tylny dachowy
4	Fotele przednie o sportowej stylistyce	32	System Apple Carplay/Android Auto
5	Fotele przednie regulowane manualnie w 8 kierunkach	33	System Bluetooth
6	Gniazdo 12V w бага niku	34	System Ford MyKey
7	Immobilizer	35	System kontroli trakcji TA

8	Kierownica 3-ramienna pokryta skór	36	System monitorowania ciśnienia powietrza w oponach TPMS
9	Klimatyzacja automatyczna 2 strefowa	37	System Pre-Collision Assist -wspomagania unikania kolizji
10	Kolumna kierownicy regulowana w 2 płaszczyznach	38	System stabilizacji toru jazdy ESC
11	Komputer pokładowy	39	System ułatwiający ruszanie na wzniesieniu HSA
12	Konsola sufitowa	40	System wspomagania nagłego hamowania
13	Konsola środkowa ze schowkiem zamykanym rolet	41	System wyboru profilu jazdy
14	Kurtyny powietrzne boczne	42	Szyby przednie regulowane elektrycznie
15	Lusterka zewnętrzne regulowane elektrycznie	43	Szyby tylne regulowane elektrycznie
16	Lusterka zewnętrzne regulowane elektrycznie	44	Wiatła do jazdy dziennej LED
17	Lusterka zewnętrzne składane elektrycznie	45	Wiatła p/mgienne przednie LED
18	Lusterka zewnętrzne w kolorze nadwozia	46	Wiatła p/mgienne tylne
19	Lusterka zewnętrzne z kierunkowskazami	47	Wiatła tylne cz. ciowo w technologii LED
20	Lusterko wewnętrzne ciemniane automatycznie	48	Tapicerka materiałowa
21	Mocowanie ISOFIX na skrajnych siedzeniach II rzędu	49	Tarcze kół stalowe 16"
22	Podłokietnik siedzenia tylnych składany	50	Usługi Ford Smart
23	Poduszka powietrzna kierowcy	51	Wspomaganie układu kierowniczego elektryczne EPAS
24	Poduszka powietrzna pasażera z możliwością odłączenia	52	Wycieraczki z czujnikiem deszczu
25	Poduszki powietrzne boczne	53	Wyświetlacz 4,2" na tablicy zegarów kolorowy
26	Przycisk rozrusznika Ford Power	54	Zamek centralny zdalnie sterowany
27	Reflektory automatyczne	55	Zestaw naprawczy opon
28	Reflektory Full LED		

#### L.p. Nazwa pakietu / elementu pakietu wyposażenia standardowego

- 1 ABS + EBD - system dystrybucji siły hamowania  
ABS - system zapobiegający blokowaniu kół  
System dystrybucji siły hamowania elektroniczny EBD
- 2 Czujniki parkowania - przód/tył  
Czujniki parkowania - przód  
Czujniki parkowania - tył
- 3 Siedzenia tylne dzielone i składane 60/40  
Siedzenia tylne dzielone  
Siedzenia tylne składane
- 4 System kontroli trakcji ESC  
System poprawiający stabilność na zakretach TVC  
System kontroli trakcji TA  
System wspomagania nagłego hamowania EBA
- 5 System nawigacji satelitarnej z Ford SYNC 4, wyświetlacz 13,2" DAB+  
System nawigacji satelitarnej  
Sterowanie radiem w kierownicy  
Głośniki 6 szt.  
Funkcja wzywania pomocy  
Zestaw głośnomówiący "Bluetooth" z rozbudowanym sterowaniem głosowym  
Złącze USB 2 szt.  
Mapa Europy
- 6 Tempomat z ogranicznikiem prędkości  
Ogranicznik prędkości  
Tempomat

### WYPOSAŻENIE DODATKOWE

#### L.p. Nazwa elementu wyposażenia

- 1 Lakier Frozen White
- 2 Pakiet Driver Assistance (dopłata)  
System Driver Alert wykrywający zmęczenie kierowcy  
System automatycznego sterowania wiatłami drogowymi AHB  
Tempomat aktywny ACC

System rozpoznawania znaków drogowych TSR  
System BLIS z Cross Traffic Alert  
Kamera cofania szerokok tna

### OPIS ZAMONTOWANEGO W POJE DZIE OGUMIENIA

Koło	Marka, typ	Bieżnik [mm]
Przednie lewe:	*IMPERIAL 205/60 R16 92H ALL SEASON DRIVER	5,3
Przednie prawe:	*IMPERIAL 205/60 R16 92H ALL SEASON DRIVER	6,0
Tylne lewe:	*IMPERIAL 205/60 R16 92H ALL SEASON DRIVER	6,3
Tylne prawe:	*IMPERIAL 205/60 R16 92H ALL SEASON DRIVER	6,3

### KOREKTY WARTO CI POJAZDU

KOREKTA ZA PIERWSZ REJESTRACJ	( - )
KOREKTA ZA WYPOSA ENIE	( + )
KOREKTA ZA PRZEBIEG	( - )
KOREKTY RÓ NE:	
Stan utrzymania i dbała o pojazd	( - )
Weryfikacja serwisowa	( - )
Ryzyko wyst pienia dodatkowych wad	( - )
KOREKTY RÓ NE RAZEM	( - )
KOREKTA ZA OGUMIENIE	( + )

### UWAGI RZECZOZNAWCY DOTYCZ CE WYCENY

Dokonano sprawdzenia historii pojazdu w bazie CEPIK.  
Ostatni odnotowany przebieg z dnia 23.08.2024 - 117 999 km.

Nie udost pniono specyfikacji wyposa enia fabrycznego wycenianego pojazdu.

Maj c na uwadze powy sze wyposa enie zostało ustalone na podstawie ogl dzin z natury. Aby ustali specyfikacje fabryczna wyposa enia nale y zwróci si do dealera. Nie mo na wykluczy , e mog wyst powa ró nice w wyposa eniu.

Rzecznawca dokonał ogl dzin pojazdu w warunkach parkingowych, co mogło ograniczy pełn ocen jego stanu technicznego. Dodatkowo informujemy, e jazda próbna nie została przeprowadzona. Istnieje mo liwo , e w innych okoliczno ciach mog zosta ujawnione dodatkowe uszkodzenia lub usterki, których nie mo na było wykry podczas ogl dzin Rzecznawcy.

Zalecamy zatem skorzystanie z mo liwo ci ogl dzin pojazdu we własnym zakresie lub w Autoryzowanej Stacji Obsługi danej marki, co pozwoli na pełniejsz weryfikacj stanu technicznego pojazdu przed udziałem w aukcji.

### OPIS STANU TECHNICZNEGO ZESPOŁÓW POJAZDU



#### NADWOZIE - Szkielet i poszycia zewn trzne

L.p.	Nazwa elementu	L / P	Rodzaj uszkodzenia	Opis	Fot. nr
1	Pokrywa przednia		Odpryski powłoki lakierowej		
2	Drzwi boczne przednie	L	Odpryski powłoki lakierowej		
3	Drzwi boczne tylne	L	Odpryski powłoki lakierowej		
4	Błotnik tylny	P	Zarysowania powłoki lakierowej		

Na pozostałych elementach oblachowania bryły nadwozia stwierdzono równie typowe dla jego okresu eksploatacji uszkodzenia powłoki lakierowej (zarysowania, odpryski, itp.)



### NADWOZIE – Opis powłoki lakierowej

L.p.	Nazwa elementu	L / P	Grubość powłoki [µm]	Opis
1	Pokrywa przednia		140-180 µm	
2	Dach		140-180 µm	
3	Błotnik przedni	L	140-180 µm	
4	Drzwi przednie	L	140-180 µm	
5	Drzwi tylne	L	140-180 µm	
6	Błotnik tylny	L	140-180 µm	
7	Błotnik przedni	P	140-180 µm	
8	Drzwi przednie	P	140-180 µm	
9	Drzwi tylne	P	140-180 µm	
10	Błotnik tylny	P	140-180 µm	
11	Pokrywa (drzwi) tyłu nadwozia		140-180 µm	

Podane przedziały grubości powłoki lakierowej poszczególnych elementów dotyczą wyłącznie punktów pomiarowych, tj. trzech wybranych miejsc na danym elemencie nadwozia. Nie oznacza to, że w pozostałych obszarach danego elementu grubość powłoki jest jednakowa ani że nie może wykraczać poza wskazane zakresy. Pomiary wykonano urządzeniem bezdźwiękowym w posiadaniu rzeczoznawcy. Pomiar wykonany innym przyrządem może się różnić.



### NADWOZIE – Wyposażenie zewnętrzne

L.p.	Nazwa elementu	L / P	Rodzaj uszkodzenia	Opis	Fot. nr
1	Akumulator		Brak		
2	Zderzak przedni		Zarysowany		
3	Obudowa lusterka bocznego	L	Zarysowana		
4	Zderzak tylny		Zarysowany		
5	Szyba przednia		Pęknięcie		



### NADWOZIE – Wyposażenie wewnętrzne

Wnętrze pojazdu nosi typowe dla jego okresu eksploatacji zabrudzenia oraz zużycie wszystkich elementów.



### SILNIK z osprzętem, układem paliwowym i wydechowym

Stwierdzono zabrudzenie olejem silnika w części przedniej. Konieczna weryfikacja w warunkach serwisowych.



### UKŁAD NAPĘDOWY

Zgodnie z informacją przekazaną przez zleceniodawcę - pojazd z uszkodzoną skrzynią biegów. Brak informacji odnośnie zakresu uszkodzeń.  
Konieczna weryfikacja w warunkach serwisowych.

## JAZDA KONTROLNA

Brak możliwości przeprowadzenia próby ruchowej.

## DOKUMENTY I KOMPLETACJA POJAZDU

1	Kluczyki (ilo sztuk)	Brak
2	Dowód rejestracyjny	Do ogl dzin okazano kopi tymczasowego dowodu rejestracyjnego.
3	Apteczka	TAK

## POZOSTAŁE INFORMACJE

### 1 Pochodzenie pojazdu

Import indywidualny

### 2 Badanie poprawno ci numerów identyfikacyjnych

Numer VIN wybity na karoserii oraz numer VIN tabliczki znamionowej zgodny z dowodem rejestracyjnym.

### 3 Weryfikacja odczytanego stanu drogomierza

Brak mo liwo ci odczytania przebiegu z uwagi na brak kluczyka. Po podł czeniu do zasilania zewn trznego licznik nie wy wietla przebiegu.

Zastrze enia ograniczaj ce opini .

ü Zawarte w niniejszej Wycenie/Raporcie informacje (w tym dotycz ce wyposa enia) słu jedynie ogólnym celom informacyjnym. Wycena/Raport nie mo e by zatem traktowana jako oferta w rozumieniu przepisów Kodeksu Cywilnego oraz opisu towaru ani zapewnienia w rozumieniu art. 4 Ustawy z dnia 27 lipca 2002 roku o szczególnych warunkach sprzeda y konsumenckiej.

ü Wycena/Raport została sporz dzone w celu ustalenia istnienia albo nieistnienia uszkodze nieakceptowalnych po zako czeniu umowy korzystania z samochodu lub innych okoliczno ci uzgodnionych w zleceniu. Wycena/Raport nie obejmuje typowych uszkodze wynikaj cych z eksploatacji samochodu oraz jego standardowego zu ycia.

ü Je li chcesz traktowa ten dokument jako ródło wiedzy o samochodzie przy jego zakupie, czynisz to na własną odpowiedzialno . eRzeczoznawcy sp.j. nie ponosi odpowiedzialno ci za takie u ycie tej Wyceny/Raportu

ü Niniejsza wycena słu y wył cznie do oszacowania warto ci rynkowej przedmiotu wyceny i nie mo e by wykorzystywana do adnego innego celu, ni wymieniony powy ej. W szczególno ci wycena nie mo e stanowi podstawy do oceny cech i stanu wycenianego obiektu przy jego zakupie.

ü Rzeczoznawca nie bierze na siebie odpowiedzialno ci za wady ukryte (prawne i fizyczne) oraz ewentualne skutki wynikaj ce z dalszego u ytkowania przedmiotu wyceny, a tak e za skutki wykorzystania samej wyceny.

ü Powy sza wycena nie jest ekspertyz stanu technicznego przedmiotu wyceny i za tak nie mo e by uznawana, w szczególno ci nie mo e by traktowana jako gwarancja sprzeda y przedmiotu wyceny za oszacowan warto .

ü Wycen przeprowadzono w oparciu o dostarczon dokumentacj oraz badanie organoleptyczne wycenianego obiektu. Nie prowadzono bada diagnostycznych oraz weryfikacji warsztatowej przedmiotu wyceny.

ü Nie stwierdzono dodatkowych niesprawno ci i/lub uszkodze i/lub braków w zakresie mo liwym do ustalenia w warunkach ogl dzin tj. bez: dost pu do spodu pojazdu, specjalistycznego sprz tu diagnostycznego, jazdy próbnej wykonanej w warunkach drogowych z obci eniem.

ü Rzeczoznawca podczas ogl dzin poza warsztatem nie jest w stanie stwierdzi wypadkowej przeszło ci pojazdu. W przypadku podwy szonych warto ci pomiarów powłoki lakierowej, konieczna jest ekspertyza w warunkach warsztatowych.

ü Rok produkcji pojazdu - nie weryfikowano. Przyj to w oparciu o dane przekazane przez Zleceniodawc .

ü Niniejsza wycena nie mo e by publikowana w cało ci w jakimkolwiek dokumencie bez zgody wykonawców i bez uzgodnienia z nimi formy i tre ci takiej publikacji. Zakaz publikacji nie dotyczy posługiwania si wycen w umowach cywilno-prawnych zawieranych przez zleceniodawc i dotycz cych przedmiotu

ü Przed odbiorem pojazdu, kupuj cy zobowi zany jest do konfrontacji rzeczywistego stanu z informacjami zawartymi w wycenie. Odbiór przedmiotu jest równoznaczny ze zrzeczeniem si wszelkich roszcze , co do stanu technicznego.

- ü Nie badano poprawności i/lub budowy numerów identyfikacyjnych/seryjnych obiektu oraz nie weryfikowano prawdziwości danych obiektu.
- ü Niniejsza wycena nie może być traktowana jako gwarancja sprzedaży przedmiotu wyceny za oszacowaną wartość.
- ü W przypadku ujawnienia dodatkowych informacji dotyczących przedmiotowego pojazdu, niedostępnych w czasie wykonywania niniejszej opinii, zaprezentowane stanowisko może ulec zmianie.
- ü W opinii założono, że nie wykryto żadnych faktów, które mogłyby istotnie wpływać na wartość wycenionego pojazdu, jeżeli w opisie pojazdu nie widnieje inaczej.
- ü Rzeczoznawca nie ponosi odpowiedzialności za ewentualne błędy wynikające z przedstawionych informacji otrzymanych od użytkownika/sprzedawcy/zamawiającego wyceny, jeżeli brak podstaw do kwestionowania ich zgodnie ze stanem rzeczywistym lub jeżeli ustalenie stanu rzeczywistego przez rzeczoznawcę było niemożliwe lub znacznie utrudnione.
- ü Wyposażenie standardowe wg. Info - Ekspert. Rzeczoznawca nie ponosi odpowiedzialności za ewentualne błędy programu. Lista wyposażenia w wycenie ma charakter poglądowy i nie potwierdza kompletności. Aby ustalić specyfikacje fabryczne wyposażenia należy zwrócić się do dealera.
- ü W warunkach, w jakich przeprowadzono oględziny rzeczoznawca nie miał możliwości zweryfikowania poprawności działania całego wyposażenia.
- ü Opis stanu technicznego pojazdu jest ważny na dzień oględzin. Rzeczoznawca nie bierze odpowiedzialności za zmiany stanu pojazdu wynikające z dalszej eksploatacji lub postoju (np. uszkodzenie akumulatora, powiększenie lub powstanie ognisk korozji, uszkodzenie układu hamulcowego, itp.) – zaleca się sprawdzenie daty wyceny.
- ü Jeżeli elementy jednostki napędowej, układu przeniesienia napędu itp., są rozmontowane, rzeczoznawca nie weryfikuje kompletności poszczególnych układów. Może wystąpić braków w kompletacji (np. ze względu na wykorzystanie unieruchomionego pojazdu jako „dawcy części”).
- ü Nie weryfikowano odczytanego stanu drogomierza z zapisami w urzędzeniach elektronicznych pojazdu. Rzeczoznawca nie dokonuje oceny autentyczności przebiegu.
- ü W przypadku pojazdów z niesprawnym akumulatorem lub bez niego - podłączenie sprawnego akumulatora nie gwarantuje sprawności technicznej pojazdu. W związku z tym przyjmuje się, iż stan techniczny pojazdu jest nieznanym, istnieje ryzyko ujawnienia wad ukrytych i dodatkowych uszkodzeń.
- ü Nie weryfikowano gwarancji, statusu pakietów serwisowych i kompletności w zakresie osprzętu dodatkowego, z którym przedmiot był zamówiony.

*Dokument wystawiony elektronicznie, ważny bez podpisu*

DOKUMENTACJA FOTOGRAFICZNA



Fot. nr 1



Fot. nr 2



Fot. nr 3



Fot. nr 4



Fot. nr 5



Fot. nr 6



Fot. nr 7



Fot. nr 8



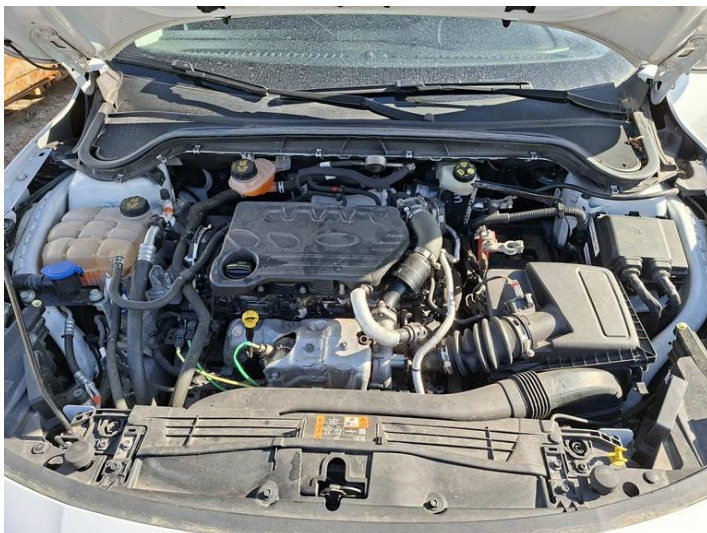
Fot. nr 9



Fot. nr 10



Fot. nr 11



Fot. nr 12



Fot. nr 13



Fot. nr 14



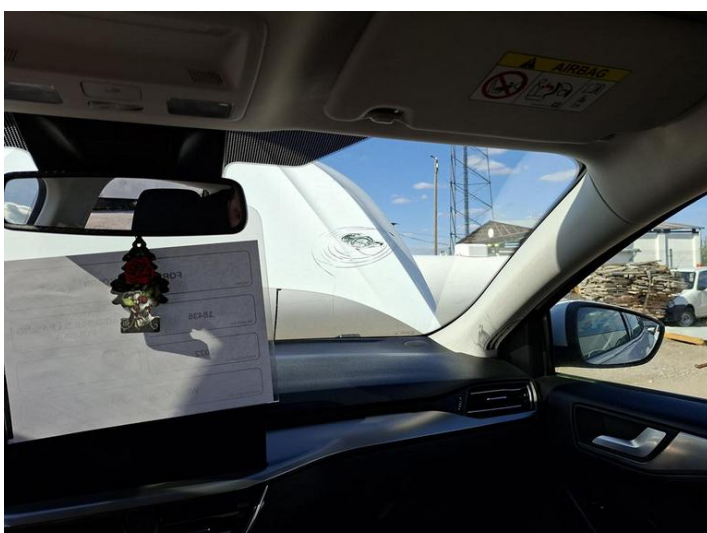
Fot. nr 15



Fot. nr 16



Fot. nr 17



Fot. nr 18



Fot. nr 19



Fot. nr 20



Fot. nr 21



Fot. nr 22



Fot. nr 23



Fot. nr 24



Fot. nr 25



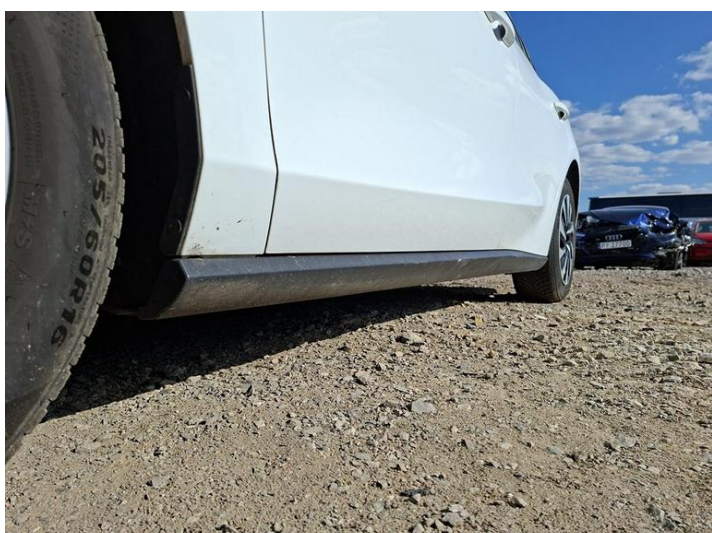
Fot. nr 26



Fot. nr 27



Fot. nr 28



Fot. nr 29



Fot. nr 30



Fot. nr 31



Fot. nr 32



Fot. nr 33



Fot. nr 34



Fot. nr 35



Fot. nr 36



Fot. nr 37



Fot. nr 38

*Dokument wystawiony elektronicznie, wamy bez podpisu*