

Nr zlecenia: ZLECENIE ZGODNIE Z UMOW

z dnia: 2026/04/08

Zleceniodawca:

IMPULS-LEASING Polska Sp. z o.o.
Al. Jerozolimskie 212A
02-486 Warszawa

Rzeczoznawca:

Sebastian Kurmanowski upr.AutoCons.1234,RS01444.



OPINIA TECHNICZNA

Zadanie: Okrelenie wartości rynkowej pojazdu na potrzeby sprzedaży.

PODSTAWA OPINII

- Zlecenie właściciela zgodnie z obowiązującymi umowami.
- Oględziny pojazdu w dniu 13.04.2026r. na parkingu w miejscowości Słomczyn, ul. Metalowa 10, 05-600 Grójec.
- Dowód rejestracyjny Seria-DR/BAU 2503443.
- Instrukcja określania wartości pojazdów nr 01/2016 oraz 01/2024.

DANE IDENTYFIKACYJNE POJAZDU

Dane: [T] IV-2026

Rodzaj pojazdu:	Samochód terenowy	VIN:	W1NFD6BB9RB168567
Marka:	MERCEDES-BENZ	Nr rejestracyjny:	WI461NV
Model pojazdu:	GLE 53 AMG Coupe MR`23 E6d C167	Nr Info-Ekspert:	022-12722
Wersja:	4Matic+	Rok produkcji:	2024

Wskazanie drogomierza	102599 km
Data pierwszej rejestracji	2024/05/28
Data wykonania badania technicznego	2027/05/27
Rodzaj nadwozia	coupe 5 drzwiowy 5 osobowy
Dopuszczalna masa całkowita	3050 kg

Jednostka nap dow a	z zapł. iskrowym Mild Hyb. (benzyna)
Pojemno / Moc silnika	2999 ccm / 320kW (435KM)
Doładowanie	Turbosp. z chłodn. powietrza
Liczba cylindrów / Układ cylindrów / Liczba zaworów	6 / rz dowy / 24
Rodzaj skrzyni biegów	automatyczna
Rodzaj nap du	AWD (4x4)
Kolor powłoki lakierowej, (rodzaj lakieru)	CZARNY 2-warstwowy z efektem metalicznym

WYPOSA ENIE STANDARDOWE

L.p.	Nazwa elementu wyposa enia	L.p.	Nazwa elementu wyposa enia
1	ABS - system zapobiegaj cy blokowaniu kół	18	Stylizacja zewn trzna AMG
2	Antena GPS	19	System elektronicznej kontroli toru jazdy ESP
3	Asystent hamowania aktywny	20	System p/po lizgowy przy przyspieszaniu ASR
4	Asystent utrzymania pasa ruchu aktywny	21	Tapicerka ze skóry AMG Nappa czarna (851A)
5	Drzwi tyłu nadwozia sterowane elektrycznie Easy-Pack	22	Tarcze kół aluminiowe 20" AMG 5 podwójnych ramion (RZV)
6	Dywaniki welurowe AMG	23	Układ wydechowy podwójny
7	Immobilizer	24	Układ wydechowy sportowy AMG Performance selektywny
8	Kierownica AMG Performance pokryta skór nappa	25	Widescreen Cockpit
9	Kurtyny powietrzne boczne	26	Wyko czenie wn trza aluminium (H46)
10	Okno dachowe panoramiczne regulowane elektrycznie	27	Wył cznik przedniej poduszki powietrznej pasa era automatyczny
11	O wietlenie Ambiente	28	Zamek centralny zdalnie sterowany
12	Pakiet wyko czenia wn trza elementami chromowanymi	29	Zawieszenie adaptacyjne ADS
13	Podsufitka z materiału w kolorze czarnym	30	Zawieszenie AMG Ride Control +
14	Poduszka powietrzna kolanowa kierowcy	31	Zbiornik paliwa 85l
15	Poduszki powietrzne boczne przednie	32	Zestaw przycisków na kierownicy AMG
16	Rozszerzone funkcje MBUX	33	Zł cza"USB" dodatkowe
17	Spoiler tylny AMG		

L.p. Nazwa pakietu / elementu pakietu wyposa enia standardowego

- Fotele przednie z 4-stopniow regulacj odcinka l d wiowego
 - Fotel kierowcy z regulacj odcinka l d wiowego elektryczn (4-kierunkow)
 - Fotel pasa era z regulacj odcinka l d wiowego elektryczn (w 4 kierunkach)
- Lusterka zewn trzne podgrzewane i regulowane elektrycznie
 - Lusterka zewn trzne regulowane elektrycznie
 - Lusterka zewn trzne podgrzewane elektrycznie
- Nakładki progów z napisem "AMG", pod wietlane
 - Nakładki metalowe progów pod wietlane
 - Nakładki metalowe progów z napisem "AMG"
- Pakiet AMG Line Premium (PSN)
 - Szyby atermiczne
 - Fotel kierowcy regulowany elektrycznie
 - Fotel kierowcy z pami ci poło enia
 - Szyby przyciemniane
 - Fotel pasa era z pami ci poło enia
 - Fotel pasa era regulowany elektrycznie
 - Klimatyzacja automatyczna Thermotronic 4-strefowa
 - Fotele przednie klimatyzowane
 - Asystent parkowania Active Parking System
 - Wy wietlacz Head-Up
 - System Parktronic
 - Kamera 360°
 - Audio System Burmester Surround Sound
 - Pakiet Air-Balance
 - System Keyless-Go
 - Inteligentny system wiatel drogowych MULTIBEAM LED
 - Asystent wiatel adaptacyjny Plus
 - System Apple Carplay
 - System Hands-Free Acces
 - System rozpoznawania znaków drogowych Traffic Sign Assist

- Funkcja Android Auto
- Zestaw naprawczy opon Tirefit
- Dodatkowy moduł umożliwiający wyświetlanie rzeczywistego obrazu drogi na wyświetlaczu nawigacji MBUX
- Uchwyty na napoje z regulacją temperatury
- Usługi Remote Plus
- Preinstalacja do cyfrowego transferu klucza
- Pakiet Energizing (PBP)
- 5 Pakiet lusterek
 - Lusterka zewnętrzne składane elektrycznie
 - Lusterko wewnętrzne ciemniące automatycznie
 - Lusterko zewnętrzne kierowcy ciemniące automatycznie
 - Oświetlenie Ambiente z projekcją logo marki
- 6 Pakiet Navigation Connectivity
 - System nawigacji satelitarnej HDD
 - Moduł komunikacyjny (LTE)
 - Preinstalacja usług nawigacji
- 7 Pakiet zabezpieczenia pojazdu Guard 360
 - Zabezpieczenie wnętrza pojazdu
 - Autoalarm z preinstalacją systemu wykrywania kolizji
- 8 Poduszki powietrzne kierowcy i pasażera
 - Poduszka powietrzna kierowcy
 - Poduszka powietrzna pasażera
- 9 Szyby przednie i tylne regulowane elektrycznie
 - Szyby przednie regulowane elektrycznie
 - Szyby tylne regulowane elektrycznie

WYPOSAŻENIE DODATKOWE

L.p. Nazwa elementu wyposażenia

- 1 Hak holowniczy z funkcją stabilizacji ESP
- 2 Lakier metalizowany obsidian black
- 3 Pakiet AMG Dynamic Plus (P71)
 - Układ hamulcowy AMG high performance kompozytowy
 - System stabilizacji przechyłu aktywny AMG Active Ride Control
 - Kierownica AMG Performance pokryta skórą nappa/mikrofibrą Microcut (L6K)
- 4 Pakiet AMG Night (P60)
- 5 +Pakiet asystenta jazdy
- 6 +Pakiet Energizing Air Control
- 7 Poduszki powietrzne boczne tylne
- 8 System domykania drzwi
- 9 Tarcze kół aluminiowe 22" AMG wieloramienne (RPG) (dopłata)
- 10 Wideorejestrator jazdy
- 11 Wykończenie wnętrza manufaktur "płynna linia" lakier fortepianowy (dopłata)

OPIS ZAMONTOWANEGO W POJEŻDŻENIE OGUMIENIA

Koło	Marka, typ	Wielkość	Waga	Wzrost	Wzrost	Bieżnik [mm]
Przednie lewe:	*MICHELIN 285/40 R22	110V	XL PILOT ALPIN 5 SUV TL			7,5
Przednie prawe:	*MICHELIN 285/40 R22	110V	XL PILOT ALPIN 5 SUV TL			7,5
Tylne lewe:	*MICHELIN 325/35 R22	114W	XL PILOT ALPINE 5 SUV			7,0
Tylne prawe:	*MICHELIN 325/35 R22	114W	XL PILOT ALPINE 5 SUV			7,0

KOREKTY WARTOŚCI POJAZDU

KOREKTA ZA WYPOSAŻENIE

(+)

Wyposażenie pojazdu powoduje obniżenie wartości pojazdu, gdy jest wyposażeniem ponadstandardowym oraz jest sprawne, czyli zdolne do spełnienia swojej funkcji. Wielkość korekty wartości bazowej, zwróconej z wyposażeniem dodatkowym pojazdu została określona na podstawie udziału tego wyposażenia w wartości standardowo wyposażonego nowego pojazdu z uwzględnieniem amortyzacji pojazdu i zwróconej amortyzacji jego wyposażenia.

KOREKTA ZA PRZEBIEG

(-)

Korekta uwzględnia wpływ przebiegu pojazdu na jego wartość. Wartość bazowa została określona dla przebiegu normatywnego 39 100 km. Zweryfikowany przebieg wycenianego pojazdu jest większy od normatywnego o 63 499 km. Powoduje to zastosowanie korekty wartości w wysokości -10,16%.

KOREKTY RÓŻNE:

Zadana szacunkowa korekta z tytułu wcześniejszych napraw (-)

Naprawy powypadkowe samochodów szczególnie, w pierwszych latach eksploatacji mogą powodować obniżenie ich wartości w odniesieniu do pojazdów bezwypadkowych. Poziom utraty wartości może wzrastać w przypadku niskiej jakości naprawy i odpowiednio małe w nowych pojazdach naprawianych z zachowaniem norm naprawczych producenta pojazdu. W pojazdach wieloletnich profesjonalnie wykonane naprawy powypadkowe mogą powodować usprawnienie pojazdu w stosunku do jego stanu technicznego jak przed szkodą (awarią) i skutkować wzrostem ich wartości.

Stwierdzone braki i uszkodzenia (-)

Jeden kluczyk (-)

KOREKTY RÓŻNE RAZEM (-)

KOREKTA ZA OGUMIENIE (+)

Korekta uwzględnia wpływ stanu ogumienia na wartość pojazdu. Zużycie poszczególnych opon zostało określone z uwzględnieniem zmierzonej wysokości ich bieżnika. Punktem odniesienia jest ogumienie o zużyciu 50%.

OPIS STANU TECHNICZNEGO ZESPOŁÓW POJAZDU

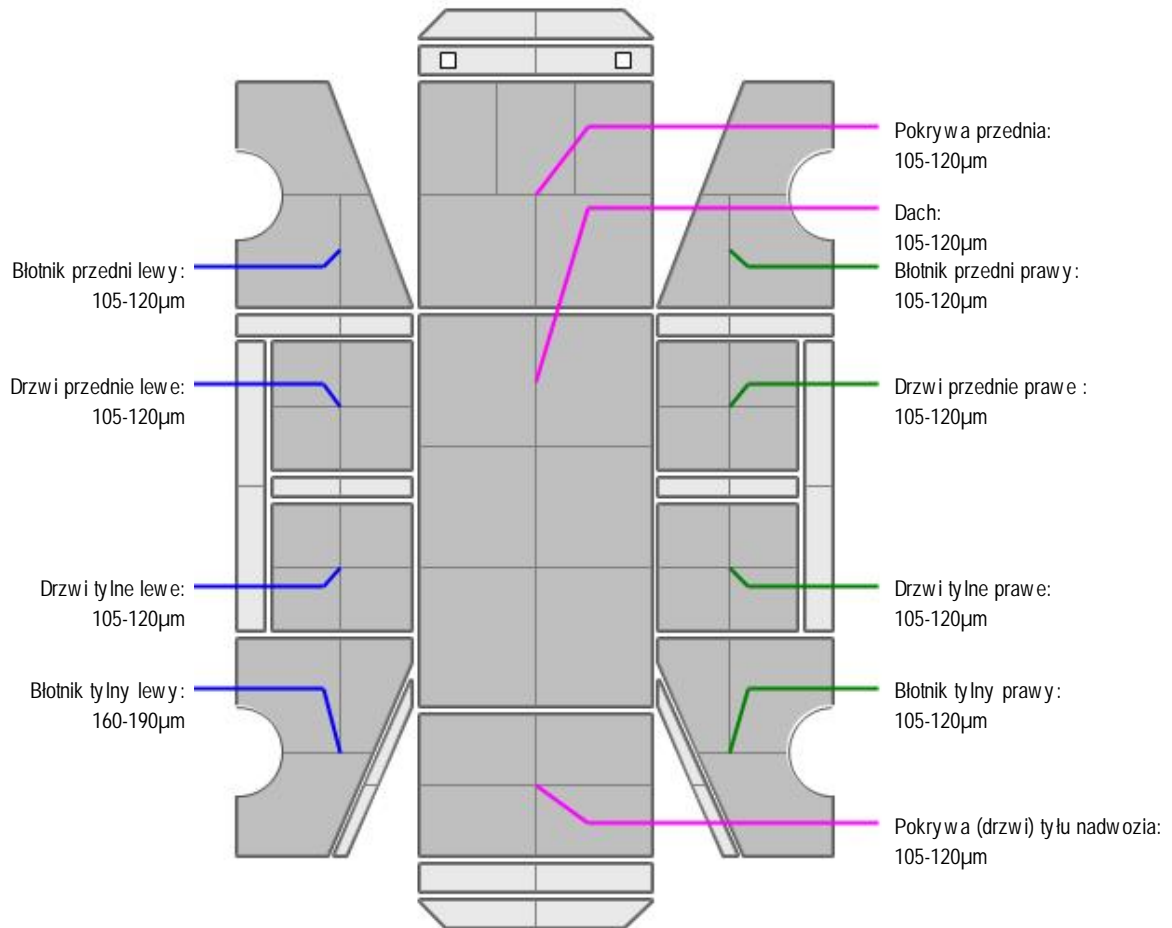


KABINA KIEROWCY - Szkielet i poszycia zewnętrzne

L.p.	Nazwa elementu	L / P	Rodzaj uszkodzenia	Opis	Fot. nr
1	Błotnik przedni	P	Odpryski powłoki lakierowej		
2	Pokrywa przednia		Odpryski powłoki lakierowej		
3	Drzwi boczne przednie	L	Odpryski powłoki lakierowej na krawędzi tylnej.		
4	Drzwi boczne przednie	P	Odpryski powłoki lakierowej na krawędzi tylnej.		
5	Drzwi boczne tylne	L	Odpryski powłoki lakierowej na krawędzi tylnej. Zadrapania.		
6	Drzwi boczne tylne	P	Odpryski powłoki lakierowej na krawędzi tylnej.		
7	Próg	L	Nieznaczne zadrapania powstałe podczas wsiadania.		
8	Błotnik tylny	P	Zarysowania powłoki lakierowej		



KABINA KIEROWCY – Opis powłoki lakierowej



L.p.	Nazwa elementu	L / P	Grubość powłoki [µm]	Opis
1	Pokrywa przednia		105-120µm	
2	Dach		105-120µm	
3	Błotnik przedni	L	105-120µm	
4	Drzwi przednie	L	105-120µm	
5	Drzwi tylne	L	105-120µm	
6	Błotnik tylny	L	160-190µm	
7	Błotnik przedni	P	105-120µm	
8	Drzwi przednie	P	105-120µm	
9	Drzwi tylne	P	105-120µm	
10	Błotnik tylny	P	105-120µm	
11	Pokrywa (drzwi) tyłu nadwozia		105-120µm	



WYPOSAŻENIE ZEWNĘTRZNE

L.p.	Nazwa elementu	L / P	Rodzaj uszkodzenia	Opis	Fot. nr
1	Zderzak przedni		Odpryski powłoki lakierowej, zarysowania.		
2	Zderzak tylny		Zarysowania powłoki.		
3	Szyba przednia		Odpryski warstwy zewnętrznej		

-Listwa łukowa błotnika tl- zarysowania.

**KABINA KIEROWCY – Wyposażenie wewnętrzne**

L.p.	Nazwa elementu	L / P	Rodzaj uszkodzenia	Opis	Fot. nr
1	Wykładzina dachu (podsufitka)		Zabrudzenia.		

**ZAWIESZENIE I KOŁA**

L.p.	Nazwa elementu	L / P	Rodzaj uszkodzenia	Opis	Fot. nr
1	Tarcza koła przedniego ze stopu lekkiego	L	Zadrapania krawędzi bocznej		
2	Tarcza koła przedniego ze stopu lekkiego	P	Zadrapania krawędzi bocznej		
3	Tarcza koła tylnego ze stopu lekkiego	L	Zadrapania krawędzi bocznej		
4	Tarcza koła tylnego ze stopu lekkiego	P	Zadrapania krawędzi bocznej		

JAZDA KONTROLNA

Wykonano jazdę próbną w warunkach parkingowych (nawierzchnia wirowa) pozwalającą na zgrubne określenie stanu technicznego z prędkościami nie przekraczającymi 20 km/h:

1. Silnik – pracuje poprawnie w sprawdzonym przedziale prędkości obrotowych.
2. Skrzynia biegów – pracuje poprawnie w sprawdzonym przedziale przełożeń.
3. Układ hamulcowy wykazuje poprawny skuteczność pracy.
4. Układ kierowniczy – pracuje poprawnie.

DOKUMENTY I KOMPLETACJA POJAZDU

1	Książka serwisowa	NIE	Brak po wiadomości przeglądów.
2	Kluczyki (ilość sztuk)		Jeden kluczyk.
3	Dowód rejestracyjny	TAK	
4	Zestaw narzędzi fabrycznych	TAK	
5	Podnośnik samochodowy	NIE	
6	Instrukcja obsługi	TAK	
7	Gaśnica	TAK	
8	Zestaw naprawczy koła	TAK	
9	Trójkąt ostrzegawczy	TAK	
10	Apteczka	NIE	

Pojazd z rynku wtórnego windykacji.

Pojazd zakurzony - możliwość wystąpienia dodatkowych uszkodzeń niemożliwych do stwierdzenia w trakcie oględzin.

Zgodnie z informacją CEPIK W DNIU 11.12.2025r odnotowano kradzież pojazdu. W dniu 10.03.2026r odnaleziono pojazd.

POZOSTAŁE INFORMACJE**1 Pochodzenie pojazdu**

Pojazd z rynku krajowego

2 Badanie poprawności numerów identyfikacyjnych

Numer identyfikacyjny pojazdu odczytano z natury i potwierdzono jego zgodność z zapisem w dowodzie rejestracyjnym.

Dane dotyczące pojazdu zostały przyjęte w oparciu o przedstawione dokumenty i zgodnie z zakresem zlecenia nie były weryfikowane, nie badano także zgodnie z wskazaniem drogomierza z faktycznym całkowitym przebiegiem

pojazdu ani poprawno ci naniesienia numerów identyfikacyjnych. Fabryka Wycen Sp. z o.o. nie bierze odpowiedzialno ci za wykorzystanie niniejszej oceny technicznej jako ródła informacji o poje dzie przy jego zakupie.

Ustalenie wszystkich uszkodze , wad i braków w kompletacji pojazdu nie jest mo liwe w warunkach parkingowych, konieczna weryfikacja w warunkach warsztatowych.

Dokument wystawiony elektronicznie, wa ny bez podpisu

DOKUMENTACJA FOTOGRAFICZNA



Fot. nr 1



Fot. nr 2



Fot. nr 3



Fot. nr 4



Fot. nr 5



Fot. nr 6



Fot. nr 7



Fot. nr 8



Fot. nr 9



Fot. nr 10



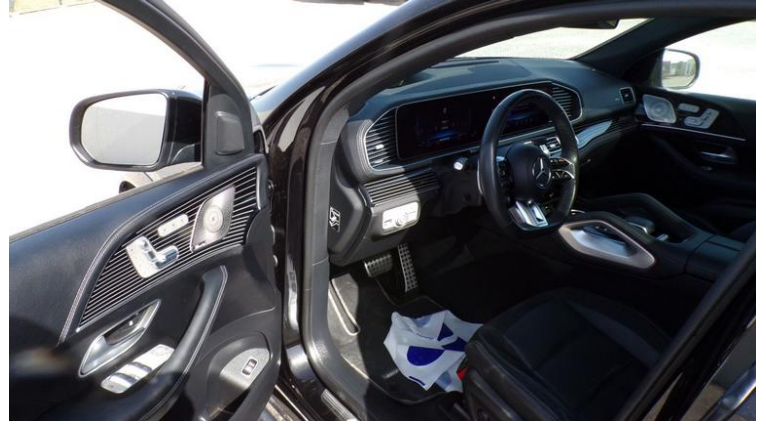
Fot. nr 11



Fot. nr 12



Fot. nr 13



Fot. nr 14



Fot. nr 15



Fot. nr 16



Fot. nr 17



Fot. nr 18



Fot. nr 19



Fot. nr 20



Fot. nr 21



Fot. nr 22



Fot. nr 23



Fot. nr 24



Fot. nr 25



Fot. nr 26



Fot. nr 27



Fot. nr 28



Fot. nr 29



Fot. nr 30



Fot. nr 31



Fot. nr 32



Fot. nr 33



Fot. nr 34



Fot. nr 35



Fot. nr 36



Fot. nr 37



Fot. nr 38



Fot. nr 39



Fot. nr 40



Fot. nr 41



Fot. nr 42



Fot. nr 43



Fot. nr 44



Fot. nr 45



Fot. nr 46



Fot. nr 47



Fot. nr 48



Fot. nr 49



Fot. nr 50



Fot. nr 51



Fot. nr 52



Fot. nr 53



Fot. nr 54



Fot. nr 55



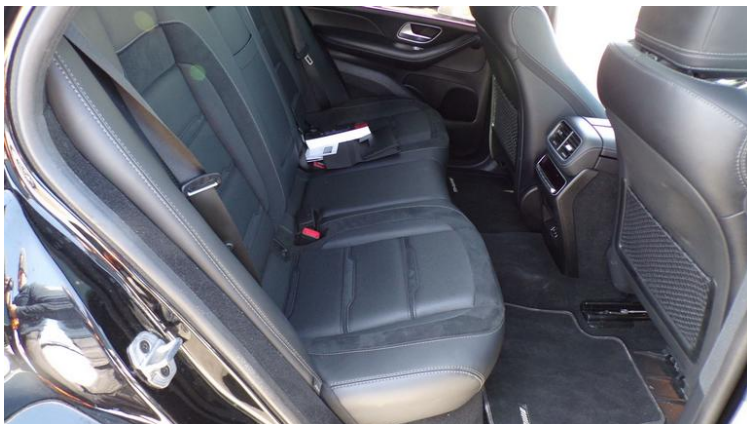
Fot. nr 56



Fot. nr 57



Fot. nr 58



Fot. nr 59



Fot. nr 60



Fot. nr 61



Fot. nr 62



Fot. nr 63



Fot. nr 64



Fot. nr 65



Fot. nr 66



Fot. nr 67



Fot. nr 68



Fot. nr 69



Fot. nr 70



Fot. nr 71



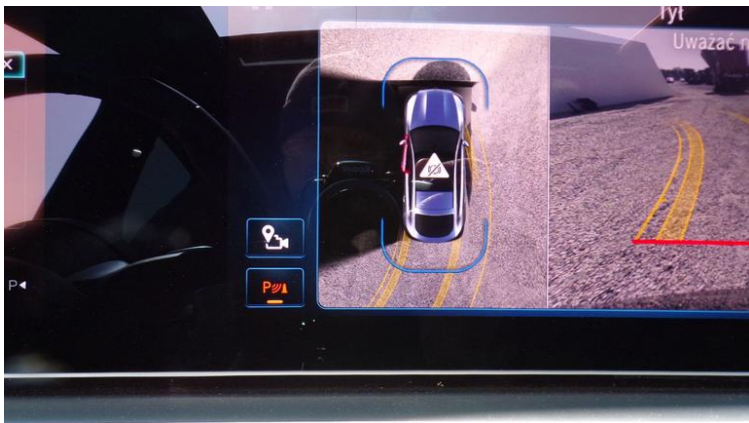
Fot. nr 72



Fot. nr 73



Fot. nr 74



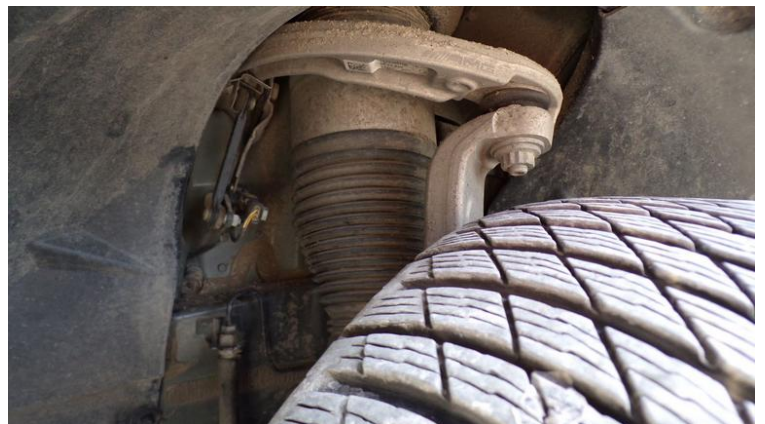
Fot. nr 75



Fot. nr 76



Fot. nr 77



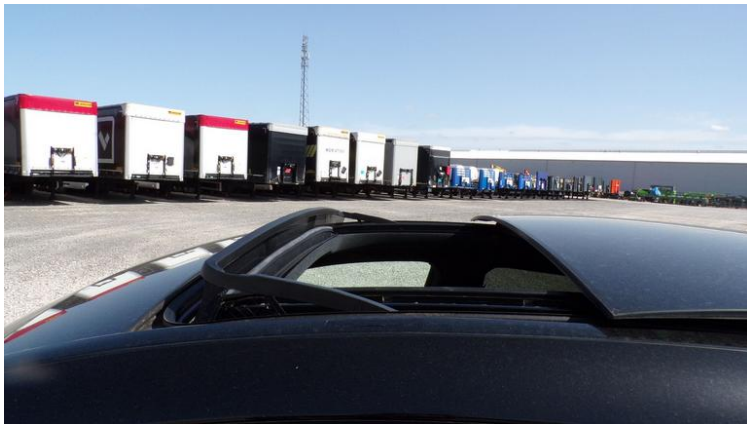
Fot. nr 78



Fot. nr 79



Fot. nr 80



Fot. nr 81



Fot. nr 82



Fot. nr 83



Fot. nr 84



Fot. nr 85



Fot. nr 86



Fot. nr 87



Fot. nr 88



Fot. nr 89



Fot. nr 90



Fot. nr 91



Fot. nr 92



Fot. nr 93



Fot. nr 94



Fot. nr 95



Fot. nr 96



Fot. nr 97



Fot. nr 98



Fot. nr 99



Fot. nr 100

Dokument wystawiony elektronicznie, wamy bez podpisu

Opinia numer: 16/04/2026IMP

z dnia: 2026/04/15

Klauzule i zastrzeżenia:

1. Nie weryfikowano odczytanego stanu drogomierza z zapisami w urzędzeniach elektronicznych pojazdu.
2. Niniejsza ekspertyza służy wyłącznie do oszacowania wartości rynkowej przedmiotu wyceny i nie może być wykorzystywana do żadnego innego celu, ni wymieniony powyżej. W szczególności wycena nie może stanowić podstawy do oceny cech i stanu wycenianego obiektu przy jego zakupie.
3. Niniejsza wycena nie jest ofertą handlową.
4. Rzeczoznawca nie bierze na siebie odpowiedzialności za wady ukryte (prawne i fizyczne) oraz ewentualne skutki wynikające z dalszego użytkowania przedmiotu wyceny, a także za skutki wykorzystania samej wyceny.
5. Niniejsze opracowanie nie może być wykorzystane do żadnego innego celu niż określony w treści opinii i nie może być publikowane w całości w jakimkolwiek dokumencie bez zgody wykonawcy i bez uzgodnienia z nim formy i treści takiej publikacji.
6. Bez zgody autora opinii zabrania się jej powielania.
7. Nie badano tytułu użytkownika ani tytułu własności badanego pojazdu lub elementów, w tym ewentualnego istnienia ograniczonych praw rzeczowych.
8. Powyższa wycena nie jest ekspertyzą stanu technicznego przedmiotu wyceny i za taką nie może być uznawana, w szczególności nie może być traktowana, jako gwarancja sprzedaży przedmiotu wyceny za oszacowaną wartość.
9. Wycenę przeprowadzono w oparciu o dostarczoną dokumentację oraz badanie organoleptyczne wycenianego obiektu. Nie prowadzono badań diagnostycznych oraz weryfikacji warsztatowej przedmiotu wyceny.
10. Niniejsza wycena została sporządzona na podstawie oględzin wycenianego przedmiotu w warunkach występujących w miejscu jego udostępnienia.