



PARTNER
CRLS

EKSPERTYZA POJAZDU

STRONA TYTUŁOWA

WERSJA 3.02

DANE ZLECENIODAWCY

Firma VEHIS FINANSE SP. Z O.O.
AL. MURCKOWSKA 14C
40-265 KATOWICE

DANE WYKONAWCY

Firma PARTNER CRLS SP. Z O.O.
Rzeczoznawca MATEUSZ KELER
Nr zlecenia VHS00305/26
Data zlecenia 1 kwiecień 2026

IDENTYFIKACJA SKRÓCONA POJAZDU

Marka IVECO
Model 35S18
Numer rejestracyjny WB971CS
Rok produkcji 2025
Numer VIN ZCFCE35C2S5680792

LISTA DOKUMENTÓW POJAZDU I AKCESORIÓW

Do oględzin pojazdu przedstawiono:

Dowód rejestracyjny	ORYG.	Tablice rejestracyjne	TAK
Klucz główny	TAK	Apteczka	NIE
Klucz zapasowy	TAK	1SZT. Gaśnica	TAK
Instrukcja obsługi	TAK	Trójkąt ostrzegawczy	NIE
Książka serwisowa	NIE		

OPIS OGÓLNY POJAZDU* - UWAGA

* Opis ogólny sporządzono w oparciu o cechy widoczne. Partner CRLS nie bierze odpowiedzialności za wady ukryte, nie dające się ustalić bez badania specjalistycznego.

ELEMENTY SKŁADOWE EKSPERTYZY

Poniższe elementy stanowią integralną część Ekspertyzy

Ekspertyza - Raport z systemu eksperckiego	TAK	Ekspertyza - Stan techniczny	TAK
Ekspertyza - Lakier/Ogumienie	TAK	Ekspertyza - Dokumentacja zdjęciowa	TAK



PARTNER
CRLS

EKSPERTYZA POJAZDU

RAPORT (SYSTEM EKSPERCKI)

Nr zlecenia

VHS00305/26

Nr rejestracyjny

WB971CS

Raport wykonano w systemie eksperckim:

EUROTAX (AUTOVISTA)

Raport z systemu eksperckiego stanowi integralną część niniejszej Ekspertyzy i nie może być prezentowany samodzielnie.



OCENA STANU POJAZDU

DANE ZLECENIA

Numer wyceny	20621
Numer sprawy	VHS00305/26
Zleceniodawca	
Data i miejsce oględzin	
Data wyceny	09.04.2026
Wycena na dzień	08.04.2026
Numer licencji / użytkownik	38107 / Partner CRLS

DANE POJAZDU

Numer rejestracyjny / numer VIN	WB971CS / ZCFCE35C2S5680792
Data pierwszej rejestracji / wiek w miesiącach	23.06.2025 / 10
Rok produkcji	2025
Przebieg rzeczywisty (km) / sposób ustalenia	19 876 / Odczytany
Data następnego badania technicznego	23.06.2026
Lakier	----

Marka	IVECO
Model	Daily 35S18 Euro 6 2998ccm - 180KM 3,5t 19-
Typ	Daily 35S18 V Hi-Matic (18m3)
Rodzaj nadwozia / liczba drzwi / liczba miejsc	Furgon, max. wysoki dach / 4 / 2
Pojemność silnika (ccm)	2998
Moc kW / KM	132 / 180
Paliwo / katalizator	Diesel / SCR+EGR+DPF+DOC
Układ / liczba cylindrów	R / 4
Skrzynia / liczba biegów	A / 8
Dopuszczalna masa całkowita	3 500
Masa własna / ładowność	2 433 / 1 067
Rozstaw osi 1 / 2	4 100 /

WYPOSAŻENIE STANDARDOWE POJAZDU

- Automatyeczna skrzynia biegów HI-MATIC
- Fotel kierowcy reg. mech. w 3 kierunkach
- HBA (system hydraulicznego rozdziału siły hamowania)
- LAC (system sterujący obciążeniem)
- Poduszka powietrzna kierowcy
- RMI (system przeciwdziałający dachowaniu podczas dynamicznej jazdy)
- Szyby atermiczne i przyciemniane
- Światła do jazdy dziennej
- Wspomaganie układu kierowniczego
- Zestaw naprawczy opon
- ESP9
- Fotel pasażera pojedynczy, z pełną regulacją
- Hill Holder
- Lusterka wsteczne ogrzewane i sterowane elektrycznie
- Przygotowanie do montażu radia
- ROM (system przeciwdziałający dachowaniu)
- Szyby boczne sterowane elektrycznie
- TSM (system łagodzenia przechyłu przyczepy)
- Zamek centralny ze zdalnym sterowaniem

WYPOSAŻENIE DODATKOWE

- Drzwi tylne nieoszlone otwierane o kąt 270 st.
- Hak holowniczy
- Kamera cofania

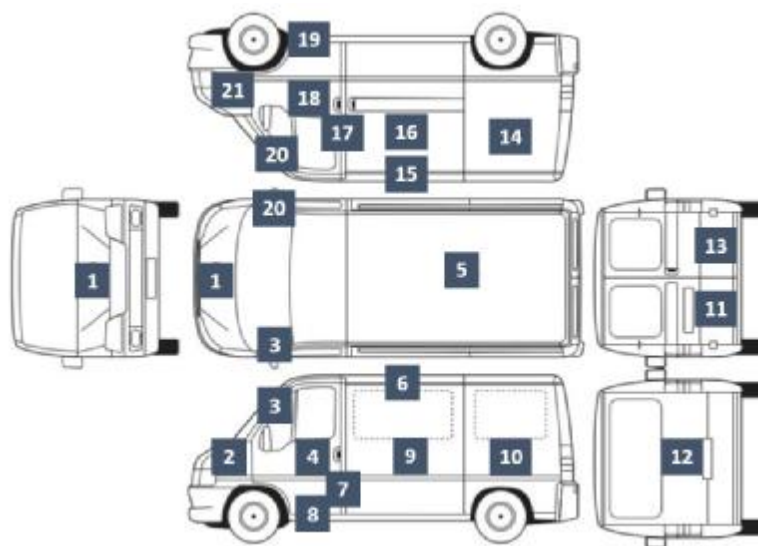
- Koło zapasowe
- Pakiet CONNECT HI-MATIC
 - Atrapa chłodnicy Daily z paskami chromowanymi
 - Deska rozdzielcza Elegance
 - Fotel kierowcy komfortowy, amortyzowany
 - Hamulec postojowy uruchamiany elektrycznie
 - Kierownica pokryta skórą
 - Klimatyzacja automatyczna
 - Kolumna kierownicy regulowana w dwóch płaszczyznach
 - Ławka pasażera stała 2-osobowa, z rozkładanym stolikiem
 - Moduł telematyczny Connectivity Box
 - Ogranicznik prędkości, nastawny
 - Radio cyfrowe HI-CONNECT z nawigacją i Bluetooth, sterowanie przy kierownicy
 - Sprężarka do klimatyzacji 170 cm³
 - Światła przeciwmgielne
 - Światła przednie LED, pełne
 - Tempomat aktywny ACC z czujnikiem radarowym i asystentem jazdy w korku (Queue Assist)
 - Wyświetlacz kolorowy TFT, centralny



EKSPERTYZA POJAZDU

POMIAR GRUBOŚCI LAKIERU I OGUMIENIA

LAKIER



rysunek pojazdu poglądowy

Wykonano pomiar ręczny grubości powłoki lakierowej [µm]

NUMER I NAZWA ELEMENTU	PRZEDZIAŁ GRUBOŚCI POWŁOKI
1. POKRYWA PRZEDNIA	do 150
2. BŁOTNIK PRZEDNI LEWY	do 150
3. SŁUPEK PRZEDNI LEWY	do 150
4. DRZWI PRZEDNIE LEWE	do 150
5. DACH	do 150
6. RAMA DACHU LEWA	do 150
7. SŁUPEK ŚRODKOWY LEWY	do 150
8. PRÓG LEWY	do 150
9. POSZYCIE/DRZWI ŚRODKOWE LEWE	do 150
10. POSZYCIE/DRZWI TYLNE LEWE	do 150
11. DRZWI TYLNE LEWE	do 150
12. POKRYWA TYLNA	-----
13. DRZWI TYLNE PRAWO	do 150
14. POSZYCIE/DRZWI TYLNE PRAWO	do 150
15. RAMA DACHU PRAWA	do 150
16. POKRYWA/DRZWI ŚRODKOWE PRAWO	do 150
17. SŁUPEK ŚRODKOWY PRAWY	do 150
18. DRZWI PRZEDNIE PRAWO	do 150
19. PRÓG PRAWY	do 150
20. SŁUPEK PRZEDNI PRAWY	do 150
21. BŁOTNIK PRZEDNI PRAWY	do 150

OGUMIENIE

Wykonano pomiar ręczny grubości bieżnika [mm]

PRODUCENT TYP		ROZMIAR	BIEŻNIK
Continental VanContact Eco	PP	225/65 R16C	7,5
Continental VanContact Eco	PL	225/65 R16C	7,4
Continental VanContact Eco	TP	225/65 R16C	7,5
Continental VanContact Eco	TL	225/65 R16C	7,2
KOŁO PEŁNOWYMIAROWE	KOŁO ZAPASOWE		
0		0	0,0



PARTNER
CRLS

EKSPERTYZA POJAZDU

INFORMACJE DODATKOWE

INFORMACJE DODATKOWE

ZGODNOŚĆ FORMALNA POJAZDU:

POCHODZENIE POJAZDU
BADANIE NUMERU VIN
BADANIE PRAWDZIWOŚCI DANYCH POJAZDU
STAN DROGOMIERZA

POCHODZENIE KRAJOWE DEALER AUTORYZOWANY
BADANO - STWIERDZONO ZGODNOŚĆ Z DOKUMENTACJĄ
PRZYJĘTO WG OKAZANYCH DOKUMENTÓW/ŹRÓDEŁ.
WERYFIKOWANO

ZABEZPIECZENIE PRZECIWKRADZIEŻOWE:

IMMOBILISER
INNE

STWIERDZONO - DZIAŁA
NIE STWIERDZONO

JAZDA PRÓBNA

URUCHOMIENIE POJAZDU
PRÓBA RUCHOWA

PODJĘTO PRÓBĘ - URUCHOMIONO
PODJĘTO PRÓBĘ - BRAK UWAG - JAZDA TESTOWA (PARKING)

KOMENTARZ DODATKOWY

PRACA PODZESPOŁÓW
BRAK UWAG

KOMUNIKATY I KONTROLKI
BRAK UWAG

ZAPISY W REJESTRACH ZEWNĘTRZNYCH
BRAK UWAG

POZOSTAŁE
BRAK UWAG

KLAUZULE

Opisany w Ekspertyzie stan pojazdu jest wiążący na dzień oględzin.

Rzeczoznawca dokonał odczytu numerów identyfikacyjnych pojazdu oraz wskazań stanu drogomierza bez badania ich poprawności oraz autentyczności.

Ekspertyzę sporządzono w oparciu o dostarczoną dokumentację, badanie organoleptyczne pojazdu w warunkach jego udostępnienia oraz przy wykorzystaniu systemów eksperckich.

Rzeczoznawca nie przeprowadził badań diagnostycznych. Nie ma też wpływu na matematyczne algorytmy, a także bazę wyposażenia standardowego, stosowane w systemach eksperckich.

Rzeczoznawca nie bierze na siebie odpowiedzialności za wady ukryte (prawne i fizyczne) oraz ewentualne skutki wynikające z dalszego użytkowania pojazdu.

Jeżeli do oględzin przedstawiono oryginał dowodu rejestracyjnego, zdjęcia przedstawiają stan faktyczny na dzień oględzin. W przeciwnym razie zdjęcia przedstawiają skan dowodu rejestracyjnego.

Ekspertyza służy wyłącznie do celu w niej wskazanego i nie może być wykorzystywana do żadnego innego celu. Ekspertyza nie może być publikowana bez zgody Wykonawcy.



PARTNER
CRLS

EKSPERTYZA POJAZDU

DOKUMENTACJA ZDJĘCIOWA

ZDJĘCIA

Ilość zdjęć (bez zdjęć dowodu rejestracyjnego)	172	_____
Zdjęcia poglądowe	TAK	_____
Zdjęcia uszkodzeń	TAK	_____
Zdjęcia dokumentów pojazdu	TAK	_____
Zdjęcia dowodu rejestracyjnego	TAK	_____

ZDJĘCIA POGLĄDOWE











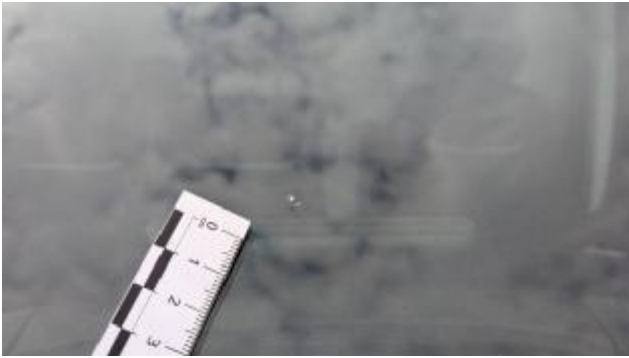








ZDJĘCIA USZKODZEŃ



























DOKUMENTY POJAZDU



