

Nr zlecenia: ZLECENIE ZGODNIE Z UMOW

z dnia: 08.04.2026

**Zleceniodawca:**

IMPULS-LEASING Polska Sp. z o.o.  
Al. Jerozolimskie 212A  
02-486 Warszawa

**Rzeczoznawca:**

Sebastian Kurmanowski upr.AutoCons.1234,RS01444.



## OPINIA TECHNICZNA

Zadanie: Okre lenie warto ci rynkowej pojazdu na potrzeby sprzeda y.

### PODSTAWA OPINII

- Zlecenie wla ciciela zgodnie z obowi zuj c umow .
- Ogl dziny pojazdu w dniu 17.04.2026r. na parkingu w miejscowo ci Słomczyn, ul. Metalowa 10, 05-600 Grójec.
- Dowód rejestracyjny Seria-DR/BAT 4085356.
- Instrukcja okre lania warto ci pojazdów nr 01/2016 oraz 01/2024.

### DANE IDENTYFIKACYJNE POJAZDU (\*)

Dane: [D] IV-2026

Rodzaj pojazdu:	<b>Samochód ci arowy do 3.5t</b>	VIN:	<b>VF1VB00070761135</b>
Marka:	<b>RENAULT</b>	Nr rejestracyjny:	<b>S6BVB09</b>
Model pojazdu:	<b>Master FWD 2.3 dCi MR`19 E6 3.5t</b>	Nr Info-Ekspert:	<b>031-10907</b>
Wersja:	<b>L3H1 Pack Clim S&amp;S+E</b>	Rok produkcji:	<b>2023</b>

Wskazanie drogomierza	176900 km
Data pierwszej rejestracji	28.09.2023
Data wa no ci badania technicznego	28.09.2026
Opis rodzaju pojazdu	Przewóz pojazdów
Rodzaj zabudowy	podwozie z zabudow do przewozu pojazdów typu auto laweta

Rodzaj kabiny	krótka
Dop. masa całk. / Ładowno	3500 kg / 1177 kg
Liczba osi / Rodzaj nap du / Skrzynia biegów	2 / przedni (4x2) / manualna
Rozstaw osi	4332 mm
Jednostka nap dowa	z zapłonem samoczynnym
Pojemno / Moc silnika	2299 ccm / 120kW (163KM)
Doładowanie	Turbosp. z chłodn. powietrza
Liczba cylindrów / Układ cylindrów	4 / rz dowy
Norma spalin	E6
Kolor powłoki lakierowej, (rodzaj lakieru)	ZÓŁTY 2-warstwowy typu uni

### WYPOSA ENIE SPECJALNE

#### L.p. Nazwa elementu wyposażenia

- 1 Zabudowa do przewozu pojazdów typu Autolaweta
- 2 Kabina sypialna pojedyncza tylna typu ,, plecak,,

### WYPOSA ENIE STANDARDOWE

#### L.p. Nazwa elementu wyposażenia

- 1 ABS - system zapobiegający blokowaniu kół
- 2 Fartuchy p/błotne przednie
- 3 Fotel kierowcy z regulacją odcinka l d wowego
- 4 Fotel pasażera podwójny z unoszonym siedziskiem i schowkiem pod fotelem, cz rodkowa składana w stolik
- 5 Klimatyzacja
- 6 Kolumna kierownicy regulowana
- 7 Komputer pokładowy
- 8 Lusterko Wide View
- 9 Osłona chłodnicy z chromowanymi elementami
- 10 +Osłony mi dzyosiowe
- 11 Podłokietnik fotela kierowcy
- 12 Poduszka powietrzna kierowcy
- 13 Schowek na r kawiczki wysuwany Easy Life
- 14 Stolik wysuwany Easy Life pod komputer z uchwytem na kubek

#### L.p. Nazwa elementu wyposażenia

- 15 System elektronicznej kontroli toru jazdy ESP
- 16 System wspomagania awaryjnego hamowania EBA
- 17 System wspomagania ruszania pod gór
- 18 Szyby przednie regulowane elektrycznie z wł cznikiem impulsowym
- 19 wiatła do jazdy dziennej LED
- 20 Tapicerka "Kompo"
- 21 Tuner radiowy cyfrowy DAB
- 22 +Uchwyty holownicze
- 23 Wspomaganie układu kierowniczego
- 24 Wycieraczki z czujnikiem deszczu
- 25 Wyko czenie wnętrza elementami chromowanymi
- 26 Zamek centralny zdalnie sterowany
- 27 Zbiornik paliwa 80l

#### L.p. Nazwa pakietu / elementu pakietu wyposażenia standardowego

- 1 Lusterka zewnętrzne podgrzewane i regulowane elektrycznie  
Lusterka zewnętrzne regulowane elektrycznie  
Lusterka zewnętrzne podgrzewane elektrycznie
- 2 Radioodtwarzacz CD MP3 Bluetooth + USB  
Radioodtwarzacz CD  
Zł cze "USB"  
System Bluetooth  
Radioodtwarzacz MP3

### WYPOSA ENIE DODATKOWE

#### L.p. Nazwa elementu wyposażenia

- 1 Ogranicznik pr dko ci
- 2 +Ogrzewanie niezależne
- 3 Pakiet Bezpieczeństwo 2  
Poduszka powietrzna pasażera  
Poduszka powietrzna boczna kierowcy
- 4 +Skrzynki narzędziowe 2 szt
- 5 +Zawieszenie osi tylnej pneumatyczne (dokładane poduszki powietrza).

**BRAKI W WYPOSA ENIU STANDARDOWYM POJAZDU****L.p. Nazwa elementu wyposażenia**

- 1 +Koło zapasowe
- 2 +Kołpaki kół Mini
- 3 + cianka działowa wysoka z oknem stałym
- 4 +Wyciągarka

**OPIS ZAMONTOWANEGO W POJE DZIE OGUMIENIA**

Koło	Marka, typ				Bieżnik [mm]
Przednie lewe:	*GOODRIDE 225/65 R16C	121/120R	SC 328 TL		4,5
Przednie prawe:	*GOODRIDE 225/65 R16C	121/120R	SC 328 TL		4,5
Tylne lewe:	*KORMORAN 225/65 R16C	112/110R	VANPRO WINTER TL		5,0
Tylne prawe:	*KORMORAN 225/65 R16C	112/110R	VANPRO WINTER TL		5,0

**KOREKTY WARTO CI POJAZDU****KOREKTA ZA PIERWSZ REJESTRACJ**

( + )

Korekta uwzgl dnia wpływ daty pierwszej rejestracji pojazdu (pierwszego dopuszczenia do ruchu po zakupieniu pojazdu nowego) na jego wartość. Przyjmuje się, że pojazd bazowy został zarejestrowany po raz pierwszy 15.05.2023. Pojazd wyceniany został zarejestrowany 4 miesiące później, zatem jego okres eksploatacji jest krótszy od okresu eksploatacji pojazdu bazowego i stąd wynika dodatnia korekta wartości.

**KOREKTA ZA WYPOSA ENIE SPECJALNE**

( + )

Wyposażenie specjalne pojazdu powoduje powiększenie wartości pojazdu, gdy jest sprawne, czyli zdolne do spełnienia swojej funkcji. Wielkość korekty wartości bazowej, związanej z wyposażeniem specjalnym pojazdu została określona na podstawie udziału tego wyposażenia w wartości standardowo wyposażonego nowego pojazdu z uwzględnieniem amortyzacji pojazdu.

**KOREKTA ZA WYPOSA ENIE**

( + )

Wyposażenie pojazdu powoduje powiększenie wartości pojazdu, gdy jest wyposażeniem ponadstandardowym oraz jest sprawne, czyli zdolne do spełnienia swojej funkcji. Wielkość korekty wartości bazowej, związanej z wyposażeniem dodatkowym pojazdu została określona na podstawie udziału tego wyposażenia w wartości standardowo wyposażonego nowego pojazdu z uwzględnieniem amortyzacji pojazdu i związanej amortyzacji jego wyposażenia.

**KOREKTA ZA PRZEBIEG**

( - )

Korekta uwzgl dnia wpływ przebiegu pojazdu na jego wartość. Wartość bazowa (skorygowana o wpływ pierwszej rejestracji) została określona dla przebiegu normatywnego 83 700 km. Zweryfikowany przebieg wycenianego pojazdu jest większy od normatywnego o 93 200 km. Powoduje to zastosowanie korekty wartości w wysokości -16,78%.

**KOREKTY RÓŻNE:****Stan utrzymania i dbałość o pojazd**

( - )

Stan utrzymania i dbałość o pojazd mogą mieć wpływ na wartość rynkową pojazdu w przypadku, gdy stan wycenianego pojazdu istotnie odbiega od dobrego, odpowiedniego dla danego okresu eksploatacji i przebiegu. Stwierdzony ponadprzeciętnie dobry stan świadczy o wyjątkowej dbałości o pojazd, może stanowić podstawą korekty dodatniej wartości, stan gorszy od typowego dobrego - podstawą do korekty ujemnej.

W pojeździe stwierdzono: zabrudzenie tapicerki siedzenia kabiny, zniszczenie tapicerki siedzenia kabiny poprzez przepalenia tkanin.

**Korekta ze względu na serwisowanie pojazdu**

( - )

Zdecydowanie chętniej kupowane są pojazdy o udokumentowanym stanie technicznym, potwierdzonym księzką serwisową przeglądów technicznych i napraw. W praktyce u użytkownika samochodów w Polsce wykonywanie przeglądów okresowych w sieci serwisowej producenta jest stosowane w początkowym okresie, zwykle nie przekraczającym 5 lat. Brak dokumentacji serwisowej szczególnie w pierwszych latach użytkowania pojazdu może być powodem stosowania korekty ujemnej, a regularne wykonywanie przeglądów starszych pojazdów udokumentowane w księce serwisowej lub rachunkami i potwierdzone dobrym stanem technicznym pojazdu korekty dodatniej.

**Stwierdzone braki i uszkodzenia**

( - )

**Jeden kluczyk**

( - )

**KOREKTY RÓŻNE RAZEM**

( - )

**KOREKTA ZA OGUMIENIE**

( - )

Korekta uwzgl dnia wpływ stanu ogumienia na wartość pojazdu. Zużycie poszczególnych opon zostało określone z uwzględnieniem zmierzonej wysokości ich bieżnika. Punktem odniesienia jest ogumienie o zużyciu 50%.

## OPIS STANU TECHNICZNEGO ZESPOŁÓW POJAZDU

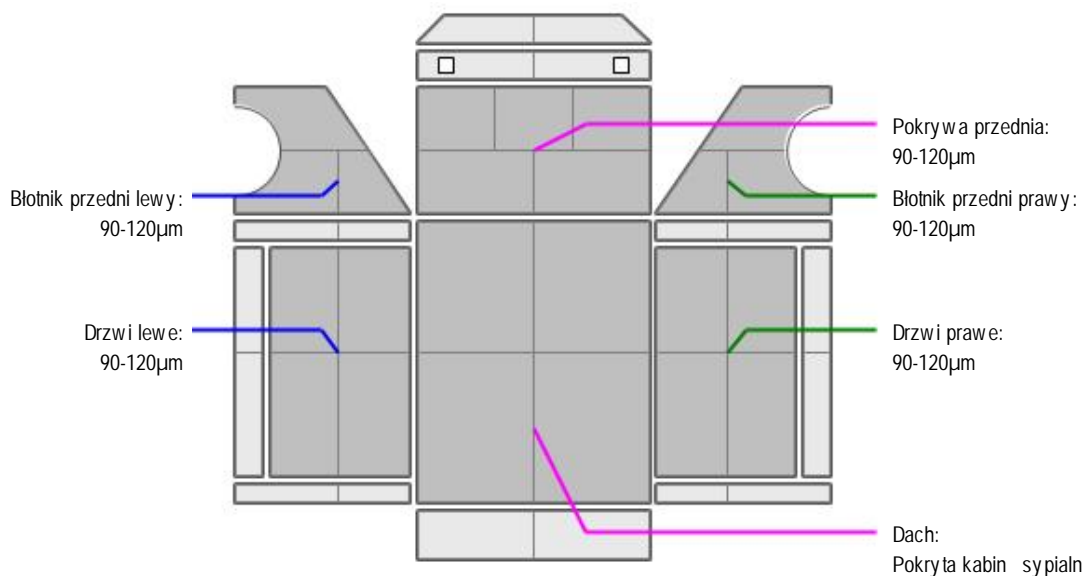


### KABINA KIEROWCY - Szkielet i poszycia zewn trzne

L.p.	Nazwa elementu	L / P	Rodzaj uszkodzenia	Opis	Fot. nr
1	Błotnik przedni	L	Odształcony, złamany, zarysowany.		
2	Pokrywa przednia		Wgniecioną z zarysowaniami powłoki lakierowej	Zawias pokrywy lewy odształcony.	
3	Drzwi boczne	L	Odparyski powłoki lakierowej na kraw dzi tylnej.		
4	Drzwi boczne	P	Odparyski powłoki lakierowej na kraw dzi tylnej.		
5	Wzmocnienie czołowe		P kni te.		



### KABINA KIEROWCY – Opis powłoki lakierowej



L.p.	Nazwa elementu	L / P	Grubo powłoki [µm]	Opis
1	Pokrywa przednia		90-120µm	
2	Dach		Pokryta kabin sypia	
3	Błotnik przedni	L	90-120µm	
4	Drzwi	L	90-120µm	
5	Błotnik przedni	P	90-120µm	
6	Drzwi	P	90-120µm	

**WYPOSA ENIE ZEWN TRZNE**

L.p.	Nazwa elementu	L / P	Rodzaj uszkodzenia	Opis	Fot. nr
1	Zderzak przedni		P kni ty, wgnieciony, zarysowany.		
2	Krata wlotu powietrza		P kni ta, zarysowana.		
3	Reflektor	L	Braki rub mocuj cych.		
4	Obudowa lusterka bocznego	L	Zarysowana. P kni cie kierunkowskazu.		
5	Zderzak tylny		Wgnieciony, zarysowany.		
6	Szyba przednia		Odpryski warstwy zewn trznej		

Mo liwe dalsze uszkodzenia po demonta u zderzaka przedniego.  
Widoczne podwi zane przewody pod platform robocz - do dalszej weryfikacji warsztatowej.

**KABINA KIEROWCY – Wyposa enie wewn trzne**

L.p.	Nazwa elementu	L / P	Rodzaj uszkodzenia	Opis	Fot. nr
1	Fotel przedni	L	Przepalone miejscowo poszycie, zabrudzony.		
2	Fotel przedni	P	Przepalone miejscowo poszycie, zabrudzony.		

-Układ klimatyzacji uruchomiono- prawidłowa zdolno chłodzenia.

**ZAWIESZENIE I KOŁA**

-Kołpaki piast kół- brak.  
-Koło zapasowe- brak.

Tarcze kół- widoczne lady naprawy lakierniczej.

**NADWOZIE ŁADUNKOWE**

L.p.	Nazwa elementu	L / P	Rodzaj uszkodzenia	Opis	Fot. nr
1	Kabina sypialna		Zarysowania , odpryski powłoki lakierowej.		
2	Wyciagarka		Brak.		

Pojazd posiada zabudow firmy gpplatforms o wymiarach 5000x2100mm.  
Wyposa ony w kabin sypialn tyln ASdesign

**JAZDA KONTROLNA**

Wykonano jazd próbn w warunkach parkingowych (nawierzchnia wirowa) pozwalaj c na zgrubne okre lenie stanu technicznego z pr dko ci nie przekraczaj c 20 km/h:

1. Silnik – pracuje poprawnie w sprawdzonym przedziale pr dko ci obrotowych.
2. Skrzynia biegów – pracuje poprawnie w sprawdzonym przedziale przeło e .
3. Układ hamulcowy wykazuje poprawn skuteczno pracy.Widoczny komunikat informujacy o konieczno ci skontrolowania klocków hamulcowych (zu yte)
4. Układ kierowniczy – pracuje poprawnie.

Widoczny komunikat informujacy o konieczno ci wykonania przegl du, wieci si kontrolka serwisowa.  
Poziom paliwa rezerwa.

**DOKUMENTY I KOMPLETACJA POJAZDU**

1	Ksi ka serwisowa	NIE
2	Kluczyki (ilo sztuk)	Jeden kluczyk.
3	Dowód rejestracyjny	TAK
4	Zestaw narz dzi fabrycznych	NIE
5	Podno nik samochodowy	NIE
6	Instrukcja obsługi	NIE
7	Ga nica	NIE
8	Trójk t ostrzegawczy	NIE
9	Apteczka	NIE

Pojazd z rynku wtórnego windykcacji.

**POZOSTAŁE INFORMACJE****1 Pochodzenie pojazdu**

Pojazd z rynku krajowego

**2 Badanie poprawno ci numerów identyfikacyjnych**

Numer identyfikacyjny pojazdu odczytano z natury i potwierdzono jego zgodno z zapisem w dowodzie rejestracyjnym.

Dane dotycz ce pojazdu zostały przyj te w oparciu o przedstawione dokumenty i zgodnie z zakresem zlecenia nie były weryfikowane, nie badano tak e zgodno ci wskazania drogomierza z faktycznym całkowitym przebiegiem pojazdu ani poprawno ci naniesienia numerów identyfikacyjnych. Fabryka Wycen Sp. z o.o. nie bierze odpowiedzialno ci za wykorzystanie niniejszej oceny technicznej jako ró dła informacji o poje dzie przy jego zakupie.

Ustalenie wszystkich uszkodze , wad i braków w kompletacji pojazdu nie jest mo liwe w warunkach parkingowych, konieczna weryfikacja w warunkach warsztatowych.

*Dokument wystawiony elektronicznie, wa ny bez podpisu*

**DOKUMENTACJA FOTOGRAFICZNA**



Fot. nr 1



Fot. nr 2



Fot. nr 3



Fot. nr 4



Fot. nr 5



Fot. nr 6



Fot. nr 7



Fot. nr 8



Fot. nr 9



Fot. nr 10



Fot. nr 11



Fot. nr 12



Fot. nr 13



Fot. nr 14



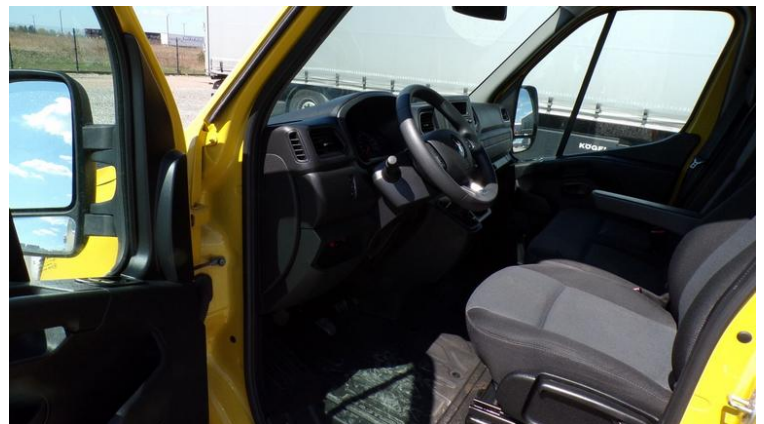
Fot. nr 15



Fot. nr 16



Fot. nr 17



Fot. nr 18



Fot. nr 19



Fot. nr 20



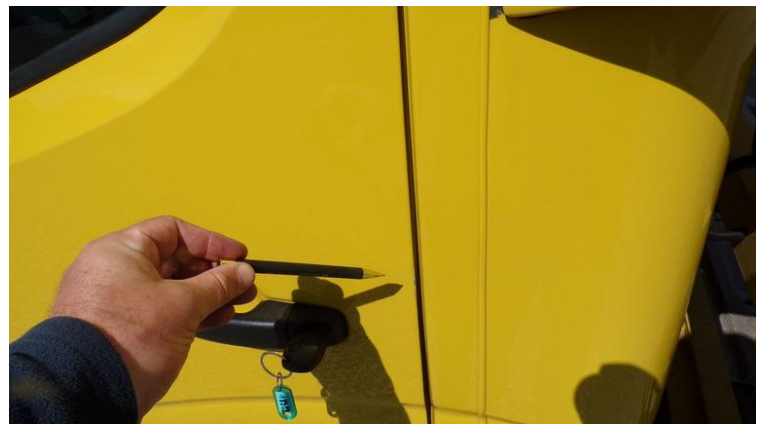
Fot. nr 21



Fot. nr 22



Fot. nr 23



Fot. nr 24



Fot. nr 25



Fot. nr 26



Fot. nr 27



Fot. nr 28



Fot. nr 29



Fot. nr 30



Fot. nr 31



Fot. nr 32



Fot. nr 33



Fot. nr 34



Fot. nr 35



Fot. nr 36



Fot. nr 37



Fot. nr 38



Fot. nr 39



Fot. nr 40



Fot. nr 41



Fot. nr 42



Fot. nr 43



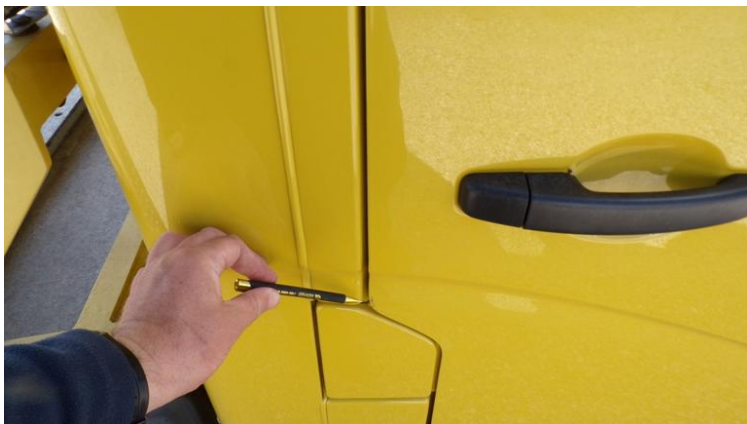
Fot. nr 44



Fot. nr 45



Fot. nr 46



Fot. nr 47



Fot. nr 48



Fot. nr 49



Fot. nr 50



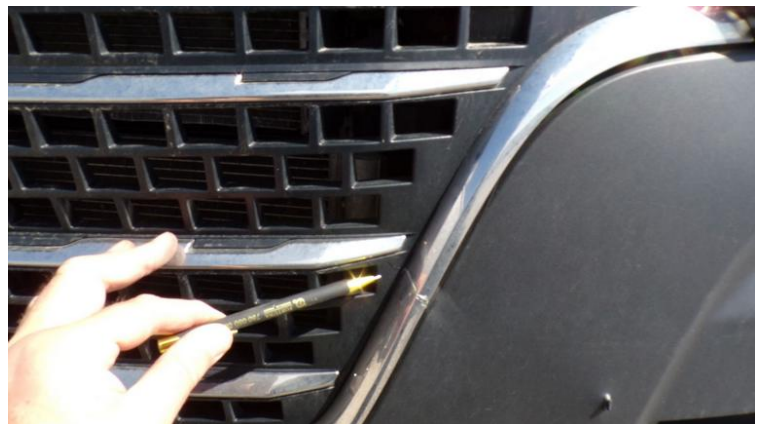
Fot. nr 51



Fot. nr 52



Fot. nr 53



Fot. nr 54



Fot. nr 55



Fot. nr 56



Fot. nr 57



Fot. nr 58



Fot. nr 59



Fot. nr 60



Fot. nr 61



Fot. nr 62



Fot. nr 63



Fot. nr 64



Fot. nr 65



Fot. nr 66



Fot. nr 67



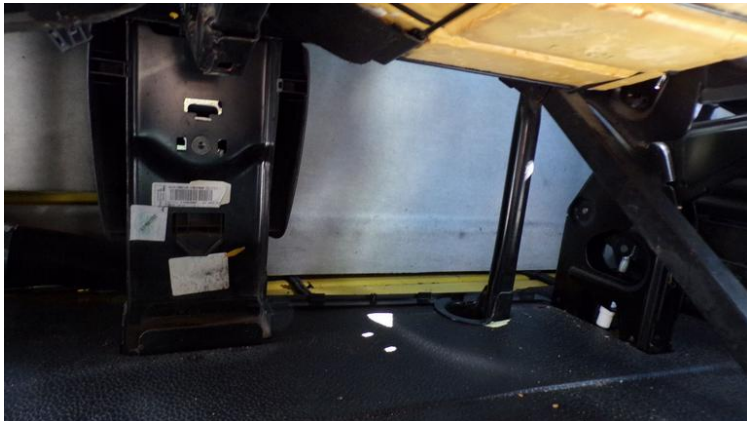
Fot. nr 68



Fot. nr 69



Fot. nr 70



Fot. nr 71



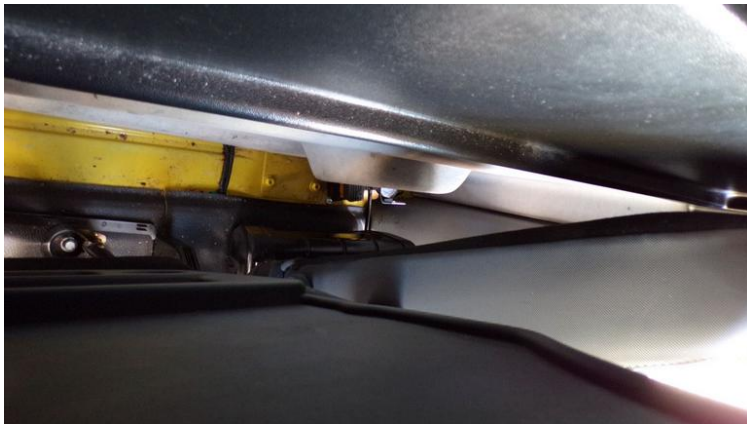
Fot. nr 72



Fot. nr 73



Fot. nr 74



Fot. nr 75



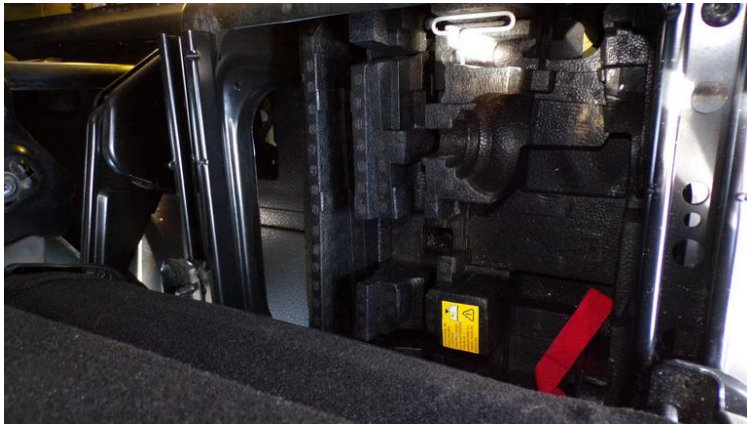
Fot. nr 76



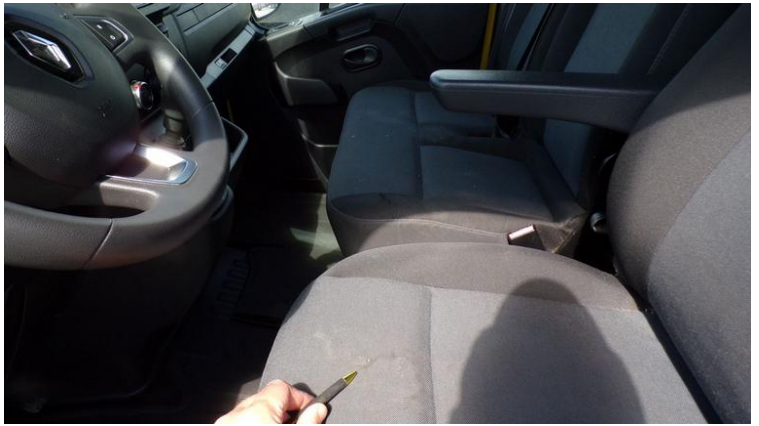
Fot. nr 77



Fot. nr 78



Fot. nr 79



Fot. nr 80



Fot. nr 81



Fot. nr 82



Fot. nr 83



Fot. nr 84



Fot. nr 85



Fot. nr 86



Fot. nr 87



Fot. nr 88



Fot. nr 89



Fot. nr 90



Fot. nr 91



Fot. nr 92



Fot. nr 93



Fot. nr 94



Fot. nr 95



Fot. nr 96



Fot. nr 97



Fot. nr 98



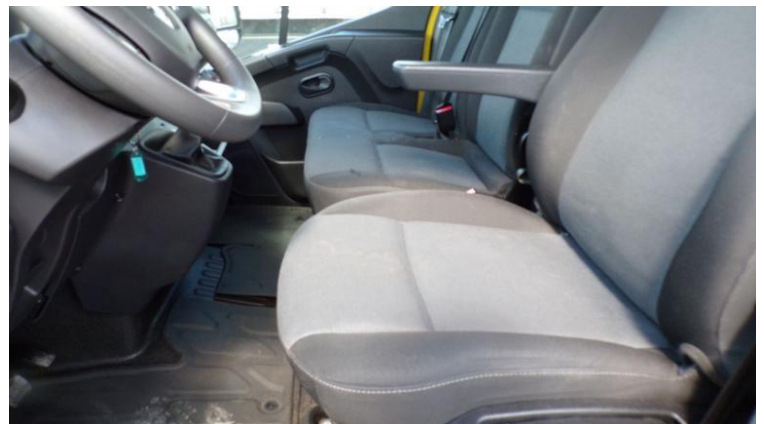
Fot. nr 99



Fot. nr 100



Fot. nr 101



Fot. nr 102



Fot. nr 103



Fot. nr 104



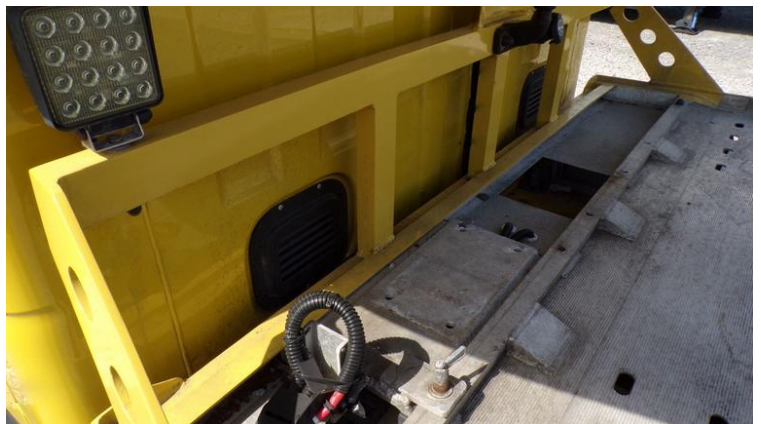
Fot. nr 105



Fot. nr 106



Fot. nr 107



Fot. nr 108



Fot. nr 109



Fot. nr 110



Fot. nr 111



Fot. nr 112



Fot. nr 113



Fot. nr 114



Fot. nr 115



Fot. nr 116



Fot. nr 117



Fot. nr 118



Fot. nr 119

*Dokument wystawiony elektronicznie, wa ny bez podpisu*

**Opinia numer: 20/04/2026IMP**

z dnia: 19.04.2026

Klauzule i zastrzeżenia:

1. Nie weryfikowano odczytanego stanu drogomierza z zapisami w urzędzeniach elektronicznych pojazdu.
2. Niniejsza ekspertyza służy wyłącznie do oszacowania wartości rynkowej przedmiotu wyceny i nie może być wykorzystywana do żadnego innego celu, ni wymieniony powyżej. W szczególności wycena nie może stanowić podstawy do oceny cech i stanu wycenianego obiektu przy jego zakupie.
3. Niniejsza wycena nie jest ofertą handlową.
4. Rzeczoznawca nie bierze na siebie odpowiedzialności za wady ukryte (prawne i fizyczne) oraz ewentualne skutki wynikające z dalszego użytkowania przedmiotu wyceny, a także za skutki wykorzystania samej wyceny.
5. Niniejsze opracowanie nie może być wykorzystane do żadnego innego celu niż określony w treści opinii i nie może być publikowane w całości w jakimkolwiek dokumencie bez zgody wykonawcy i bez uzgodnienia z nim formy i treści takiej publikacji.
6. Bez zgody autora opinii zabrania się jej powielania.
7. Nie badano tytułu użytkownika ani tytułu własności badanego pojazdu lub elementów, w tym ewentualnego istnienia ograniczonych praw rzeczowych.
8. Powyższa wycena nie jest ekspertyzą stanu technicznego przedmiotu wyceny i za taką nie może być uznawana, w szczególności nie może być traktowana, jako gwarancja sprzedaży przedmiotu wyceny za oszacowaną wartość.
9. Wycenę przeprowadzono w oparciu o dostarczoną dokumentację oraz badanie organoleptyczne wycenianego obiektu. Nie prowadzono badań diagnostycznych oraz weryfikacji warsztatowej przedmiotu wyceny.
10. Niniejsza wycena została sporządzona na podstawie oględzin wycenianego przedmiotu w warunkach występujących w miejscu jego udostępnienia.