

Nr zlecenia: 34/08/04/2026/IMPULS

z dnia: 08.04.2026

**Zleceniodawca:**

IMPULS-LEASING Polska Sp. z o.o.  
Al. Jerozolimskie 212A  
02-486 Warszawa

**Rzeczoznawca:**

in . Szymon Mróz/zatw. Pion Weryfikacyjny eRzeczo



## Wycena Wartości

Zadanie: Ocena stanu technicznego i określenie wartości rynkowej pojazdu

**DANE IDENTYFIKACYJNE POJAZDU (\*)**

Dane: [N] V-2026

Rodzaj pojazdu: <b>Naczepa</b>	VIN: <b>SVMNWB363PB00082</b>
Marka: <b>INTER CARS</b>	Nr rejestracyjny: <b>WGM2652R</b>
Model pojazdu: <b>NW</b>	Nr Info-Ekspert: <b>188-00034</b>
Wersja:	Rok produkcji: <b>2023</b>

Data pierwszej rejestracji	19.05.2023
Data wa no ci badania technicznego	19.05.2024
Rodzaj naczepy	samowyładowcza
Dop. masa całk. / Masa własna / Ładowno	36000 kg / 6000 kg / 30000 kg
Zawieszenie osi / Rozstaw osi	poduszki / 1310 mm
Kolor powłoki lakierowej, (rodzaj lakieru)	Granatowy

**WYPOSA ENIE STANDARDOWE**

L.p. Nazwa elementu wyposażenia	L.p. Nazwa elementu wyposażenia
1 *ABS - system zapobiegaj cy blokowaniu kół	5 *Osie bezobsługowe
2 +Drabinka	6 *O pierwsza unoszona
3 *Hamulce tarczowe	7 *Zawieszenie pneumatyczne
4 *Opoczka	

**OPIS ZAMONTOWANEGO W POJE DZIE OGUMIENIA**

Koło	Marka, typ	Bieżnik [mm]
III Osi lewe:	CONTINENTAL 385/65 R22.5 164K HT 3 HYBRID 20PR	14,5
III Osi prawe:	CONTINENTAL 385/65 R22.5 164K HT 3 HYBRID 20PR	12,4

<b>KOREKTY WARTO CI POJAZDU</b>
---------------------------------

## KOREKTY RÓ NE:

Aktualno bada technicznych	(-)
Stan utrzymania i dbała o pojazd	(-)
Weryfikacja serwisowa	(-)
KOREKTY RÓ NE RAZEM	(-)
KOREKTA ZA OGUMIENIE	(+)

<b>UWAGI RZECZOZNAWCY DOTYCZ CE WYCENY</b>
--

Dokonano sprawdzenia historii pojazdu w bazie CEPiK.

Rzeczoznawca: Sebastian Konopik

Opiekun: Szymon Mróz

Rzeczoznawca dokonał ogl dzin pojazdu w warunkach parkingowych, co mogło ograniczy pełn ocen jego stanu technicznego. Dodatkowo informujemy, e jazda próbna nie została przeprowadzona. Istnieje mo liwo , e w innych okoliczno ciach mog zosta ujawnione dodatkowe uszkodzenia lub usterki, których nie mo na było wykry podczas ogl dzin Rzeczoznawcy.

Zalecamy zatem skorzystanie z mo liwo ci ogl dzin pojazdu we własnym zakresie lub w Autoryzowanej Stacji Obsługi danej marki, co pozwoli na pełniejsz weryfikację stanu technicznego pojazdu przed udziałem w aukcji.

## Uszkodzenia zewn trzne:

- Chłapacz Lewy o I: Połamany
- Koło lewe o I: Zdemontowane
- Chłapacz lewy o II: Połamany
- Koło lewe o II: Zdemontowane
- Chłapacz lewy o III: Połamany
- Lampa PT: Brak
- Chłapacz PT: o III: Połamany
- Chłapacz PT o II: Brak
- Koło prawe o II: Zdemontowane
- Chłapacz prawy o I: Brak
- Koło prawe o I: Zdemontowane
- Skrzynka na narz dzia z prawej strony: Połamana
- Osłona boczna prawa: Zdeformowana
- ciana boczna lewa: Zarysowania
- Drzwi tyłu nadwozia: Zarysowania
- ciana boczna prawa: Zarysowania
- Zawieszenie osi pierwszej: nieszczelne, wyrwane poduszki
- Zawieszenie osi drugiej: nieszczelne, wyrwane poduszki

Ustalenie wszystkich uszkodze , wad i braków w ukończeniu pojazdu nie jest mo liwe w warunkach parkingowych, konieczna weryfikacja w warunkach warsztatowych. Warunki w jakich przeprowadzono

ogl dziny pojazdu uniemo liwiaj dokladne okre lenie jego sprawno ci oraz kompletno ci.

Ze wzgl du na widniej ce uszkodzenia ukladu zawieszenia zastosowano korekt weryfikacja uszkodze mechanicznych.

## OPIS STANU TECHNICZNEGO ZESPOŁÓW POJAZDU

## DOKUMENTY I KOMPLETACJA POJAZDU

1 Dowód rejestracyjny TAK Skan

## POZOSTAŁE INFORMACJE

### 1 Pochodzenie pojazdu

Salon Polska

### 2 Badanie poprawno ci numerów identyfikacyjnych

Numer VIN wybity na ramie oraz numer VIN tabliczki znamionowej zgodny z dowodem rejestracyjnym

### 3 Weryfikacja odczytanego stanu drogomierza

Nie weryfikowano.

Zastrze enia ograniczaj ce opini .

ü Zawarte w niniejszej Wycenie/Raporcie informacje (w tym dotycz ce wyposa enia) słu jedynie ogólnym celom informacyjnym. Wycena/Raport nie mo e by zatem traktowana jako oferta w rozumieniu przepisów Kodeksu Cywilnego oraz opisu towaru ani zapewnienia w rozumieniu art. 4 Ustawy z dnia 27 lipca 2002 roku o szczególnych warunkach sprzeda y konsumenckiej.

ü Wycena/Raport została sporz dzone w celu ustalenia istnienia albo nieistnienia uszkodze nieakceptowalnych po zako czeniu umowy korzystania z samochodu lub innych okoliczno ci uzgodnionych w zleceniu. Wycena/Raport nie obejmuje typowych uszkodze wynikaj cych z eksploatacji samochodu oraz jego standardowego zu ycia.

ü Je li chcesz traktowa ten dokument jako ró dło wiedzy o samochodzie przy jego zakupie, czynisz to na własną odpowiedzialno . eRzeczoznawcy sp.j. nie ponosi odpowiedzialno ci za takie u ycie tej Wyceny/Raportu

ü Niniejsza wycena słu y wył cznie do oszacowania warto ci rynkowej przedmiotu wyceny i nie mo e by wykorzystywana do adnego innego celu, ni wymieniony powy ej. W szczególno ci wycena nie mo e stanowi podstawy do oceny cech i stanu wycenianego obiektu przy jego zakupie.

ü Rzeczoznawca nie bierze na siebie odpowiedzialno ci za wady ukryte (prawne i fizyczne) oraz ewentualne skutki wynikaj ce z dalszego u ytkowania przedmiotu wyceny, a tak e za skutki wykorzystania samej wyceny.

ü Powy sza wycena nie jest ekspertyz stanu technicznego przedmiotu wyceny i za tak nie mo e by uznawana, w szczególno ci nie mo e by traktowana jako gwarancja sprzeda y przedmiotu wyceny za oszacowan warto .

ü Wycen przeprowadzono w oparciu o dostarczon dokumentacj oraz badanie organoleptyczne wycenianego obiektu. Nie prowadzono bada diagnostycznych oraz weryfikacji warsztatowej przedmiotu wyceny.

ü Nie stwierdzono dodatkowych niesprawno ci i/lub uszkodze i/lub braków w zakresie mo liwym do ustalenia w warunkach ogl dzin tj. bez: dost pu do spodu pojazdu, specjalistycznego sprz tu diagnostycznego, jazdy próbnej wykonanej w warunkach drogowych z obci eniem.

ü Rzeczoznawca podczas ogl dzin poza warsztatem nie jest w stanie stwierdzi wypadkowej przeszło ci pojazdu. W przypadku podwy szonych warto ci pomiarów powłoki lakierowej, konieczna jest ekspertyza w warunkach warsztatowych.

ü Rok produkcji pojazdu - nie weryfikowano. Przyj to w oparciu o dane przekazane przez Zleceniodawc .

ü Niniejsza wycena nie mo e by publikowana w cało ci w jakimkolwiek dokumencie bez zgody wykonawców i bez uzgodnienia z nimi formy i tre ci takiej publikacji. Zakaz publikacji nie dotyczy posługiwania si wycen w umowach cywilno-prawnych zawieranych przez zleceniodawc i dotycz cych przedmiotu

- ü Przed odbiorem pojazdu, kupujący zobowiązany jest do konfrontacji rzeczywistego stanu z informacjami zawartymi w wycenie. Odbiór przedmiotu jest równoznaczny ze zrzeczeniem się wszelkich roszczeń, co do stanu technicznego.
- ü Nie badano poprawności i/lub budowy numerów identyfikacyjnych/seryjnych obiektu oraz nie weryfikowano prawdziwości danych obiektu.
- ü Niniejsza wycena nie może być traktowana jako gwarancja sprzedaży przedmiotu wyceny za oszacowaną wartość.
- ü W przypadku ujawnienia dodatkowych informacji dotyczących przedmiotowego pojazdu, niedostępnych w czasie wykonywania niniejszej opinii, zaprezentowane stanowisko może ulec zmianie.
- ü W opinii założono, że nie wykryto żadnych faktów, które mogłyby istotnie wpływać na wartość wycenionego pojazdu, jeżeli w opisie pojazdu nie widnieją inaczej.
- ü Rzeczoznawca nie ponosi odpowiedzialności za ewentualne błędy wynikające z przedstawionych informacji otrzymanych od użytkownika/sprzedawcy/zamawiającego wycenę, jeżeli brak podstaw do kwestionowania ich zgodnie ze stanem rzeczywistym lub ustalenie stanu rzeczywistego przez rzeczoznawcę było niemożliwe lub znacznie utrudnione.
- ü Wyposażenie standardowe wg. Info - Ekspert. Rzeczoznawca nie ponosi odpowiedzialności za ewentualne błędy programu. Lista wyposażenia w wycenie ma charakter poglądowy i nie potwierdza kompletności. Aby ustalić specyfikacje fabryczne wyposażenia należy zwrócić się do dealera.
- ü W warunkach, w jakich przeprowadzono oględziny rzeczoznawca nie miał możliwości zweryfikowania poprawności działania całego wyposażenia.
- ü Opis stanu technicznego pojazdu jest ważny na dzień oględzin. Rzeczoznawca nie bierze odpowiedzialności za zmiany stanu pojazdu wynikające z dalszej eksploatacji lub postoju (np. uszkodzenie akumulatora, powłoki, powstanie ognisk korozji, uszkodzenie układu hamulcowego, itp.) – zaleca się sprawdzenie daty wyceny.
- ü Jeżeli elementy jednostki napędowej, układu przeniesienia napędu itp., są rozmontowane, rzeczoznawca nie weryfikuje kompletności poszczególnych układów. Może wystąpić brak w komplecie (np. ze względu na wykorzystanie unieruchomionego pojazdu jako „dawcy części”).
- ü Nie weryfikowano odczytanego stanu drogomierza z zapisami w urzędzeniach elektronicznych pojazdu. Rzeczoznawca nie dokonuje oceny autentyczności przebiegu.
- ü W przypadku pojazdów z niesprawnym akumulatorem lub bez niego - podłączenie sprawnego akumulatora nie gwarantuje sprawności technicznej pojazdu. W związku z tym przyjmuje się, że stan techniczny pojazdu jest nieznanym, istnieje ryzyko ujawnienia wad ukrytych i dodatkowych uszkodzeń.
- ü Nie weryfikowano gwarancji, statusu pakietów serwisowych i kompletności w zakresie osprzętu dodatkowego, z którym przedmiot był zamówiony.

*Dokument wystawiony elektronicznie, ważny bez podpisu*

DOKUMENTACJA FOTOGRAFICZNA



Fot. nr 1



Fot. nr 2



Fot. nr 3



Fot. nr 4



Fot. nr 5



Fot. nr 6





Fot. nr 13



Fot. nr 14



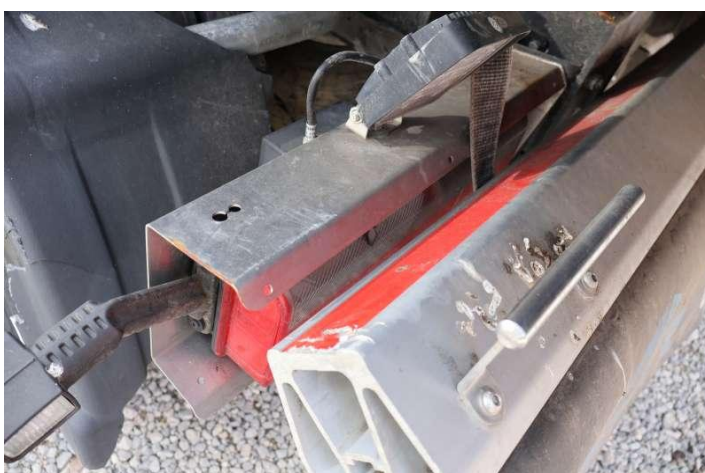
Fot. nr 15



Fot. nr 16



Fot. nr 17



Fot. nr 18



Fot. nr 19



Fot. nr 20



Fot. nr 21



Fot. nr 22



Fot. nr 23



Fot. nr 24



Fot. nr 25



Fot. nr 26



Fot. nr 27



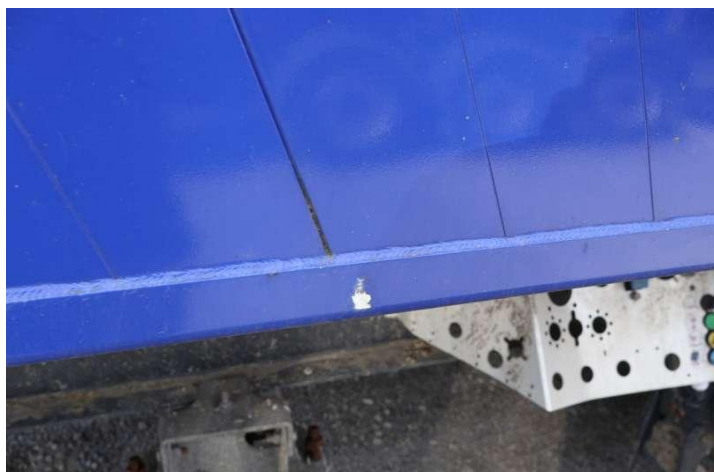
Fot. nr 28



Fot. nr 29



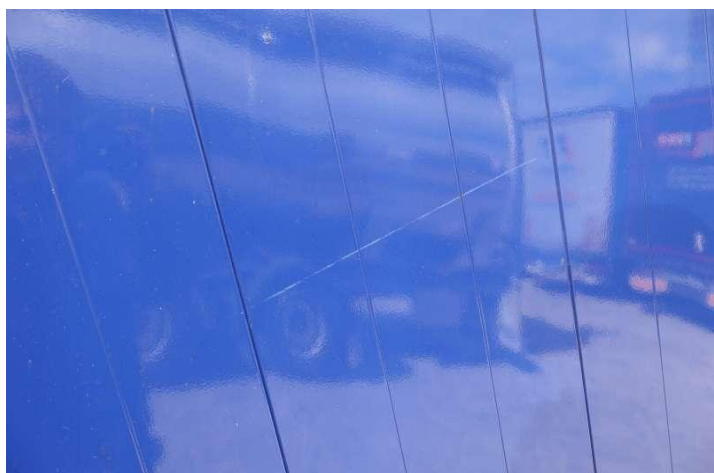
Fot. nr 30



Fot. nr 31



Fot. nr 32



Fot. nr 33



Fot. nr 34



Fot. nr 35



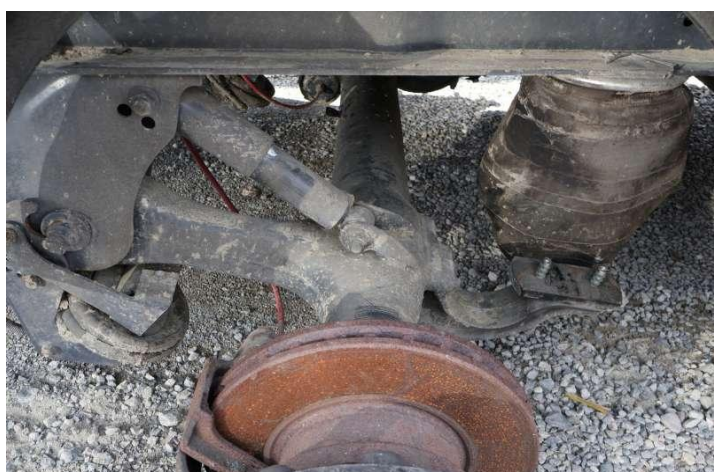
Fot. nr 36



Fot. nr 37



Fot. nr 38



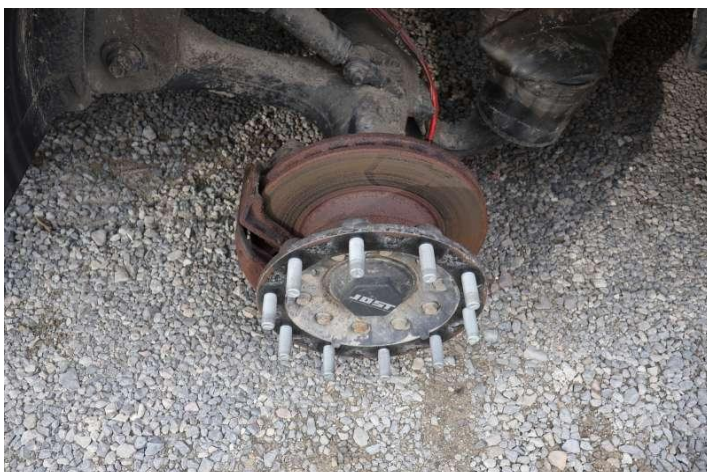
Fot. nr 39



Fot. nr 40



Fot. nr 41



Fot. nr 42



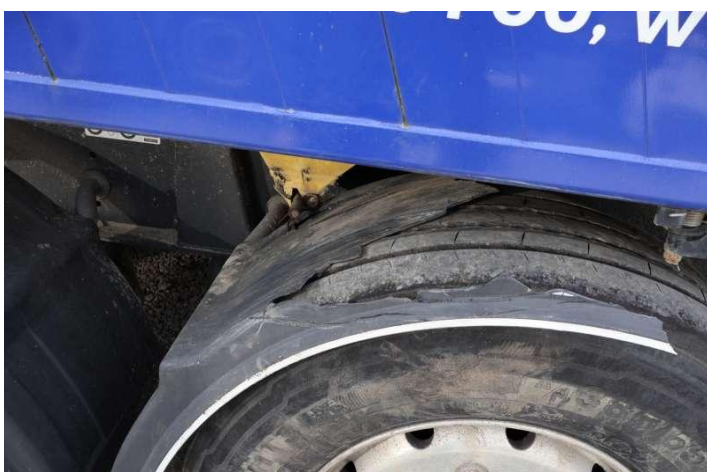
Fot. nr 43



Fot. nr 44



Fot. nr 45



Fot. nr 46



Fot. nr 47



Fot. nr 48



Fot. nr 49



Fot. nr 50



Fot. nr 51



Fot. nr 52



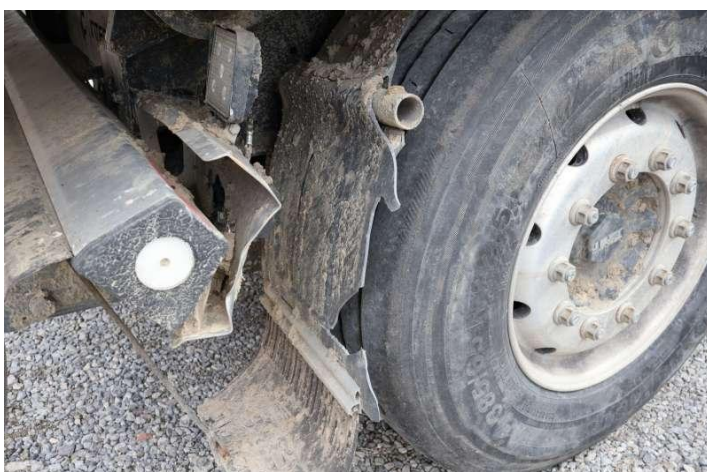
Fot. nr 53



Fot. nr 54



Fot. nr 55



Fot. nr 56



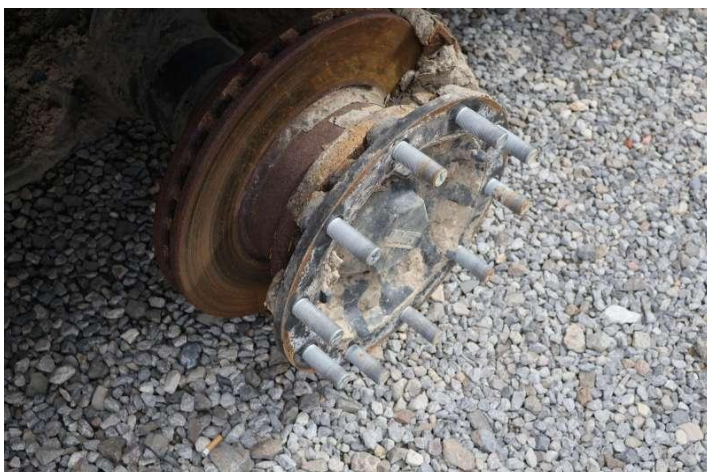
Fot. nr 57



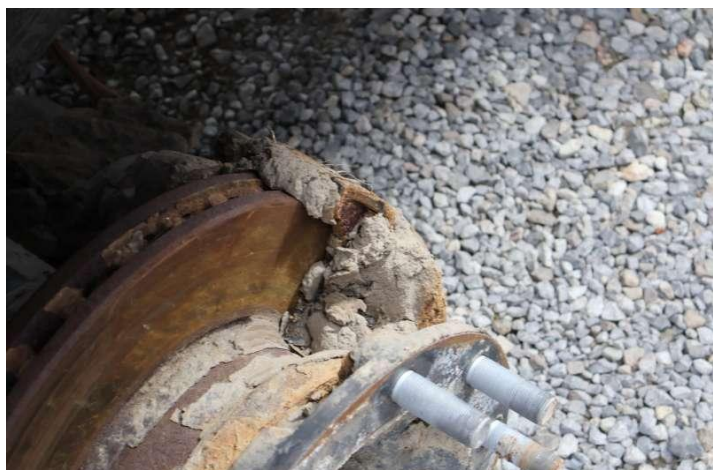
Fot. nr 58



Fot. nr 59



Fot. nr 60



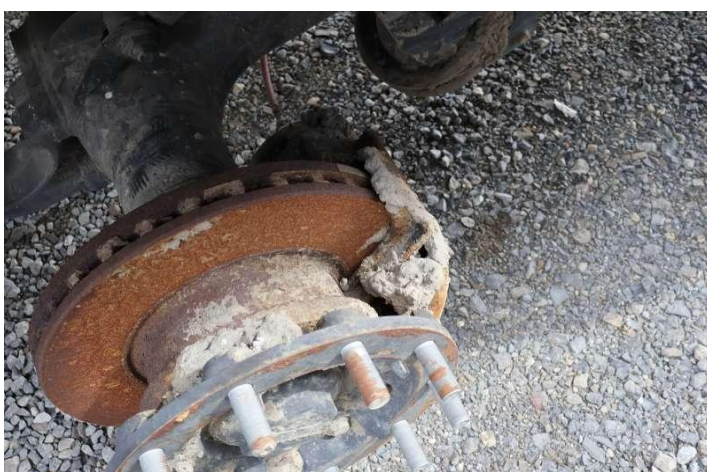
Fot. nr 61



Fot. nr 62



Fot. nr 63



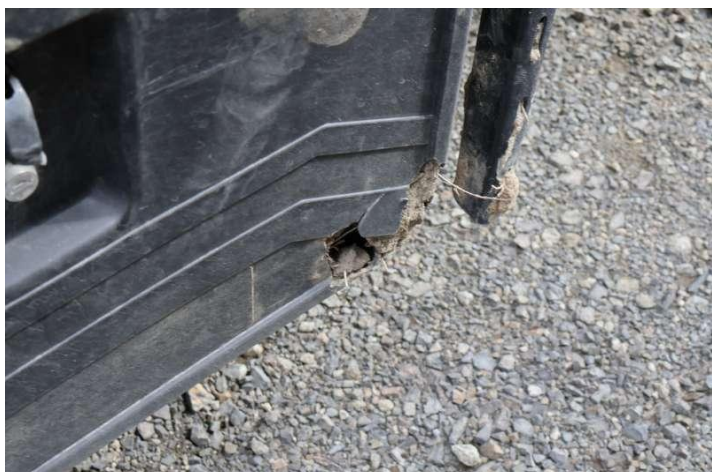
Fot. nr 64



Fot. nr 65



Fot. nr 66



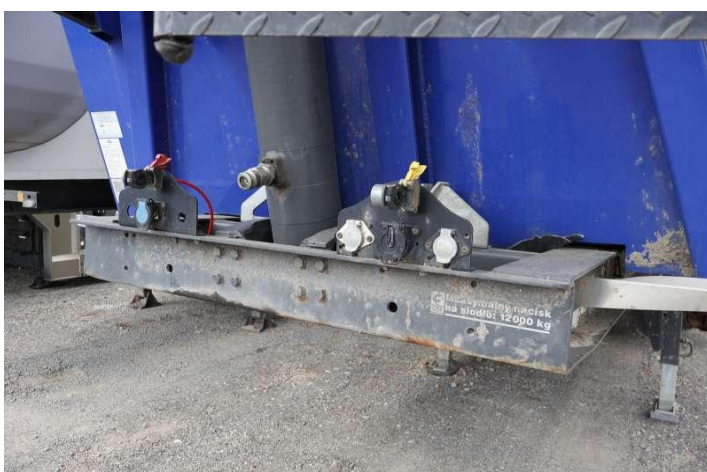
Fot. nr 67



Fot. nr 68



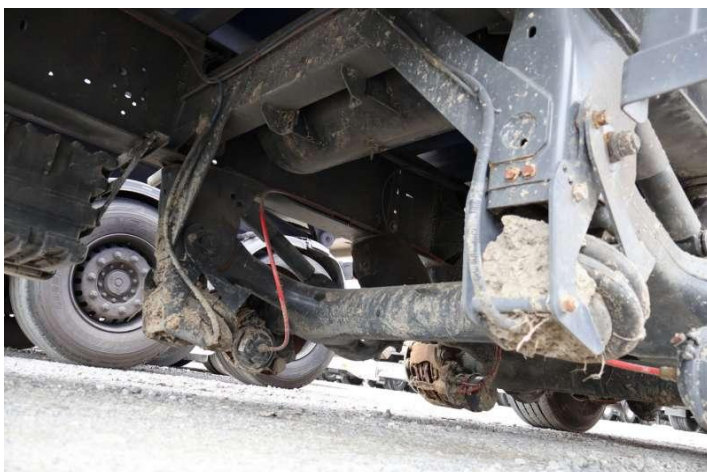
Fot. nr 69



Fot. nr 70



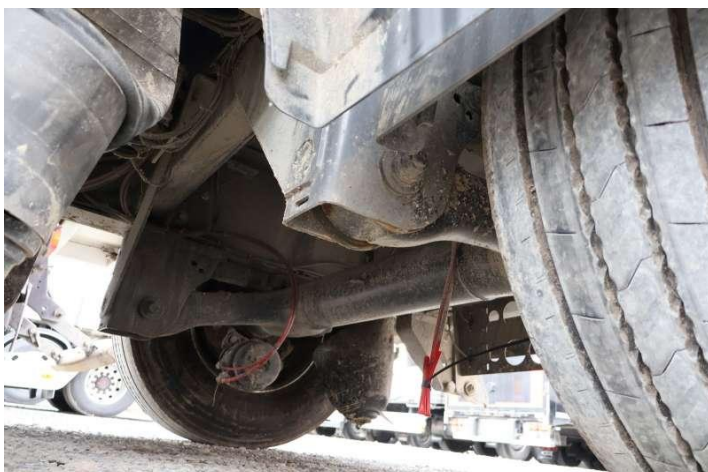
Fot. nr 71



Fot. nr 72



Fot. nr 73



Fot. nr 74

**RZECZPOSPOLITA POLSKA**  
**POZWOLENIE CZASOWE**

STAROSTA GRODZISKI  
05-825 GRODZISK MAZOWIECKI  
DALEKA 11A  
ORGAN WYDAJĄCY

CEL WYDANIA POZWOLENIA CZASOWEGO Art. 74 ust. 2 pkt 1

**A** **WGM 2652R**

D.1 INTER CARS  
D.2 N  
**D** D.3 WD1 900B  
NW

RODZAJ POJAZDU / PRZEZNACZENIE  
**NACZEPA CIĘŻAROWA**

DOPUSZCZALNA ŁADUNKOŚĆ 30000 NAWISZSI DOP. NACISK OSI 79,40

**E** SVMNWB363PB000082

**B** 2023-05-13 **I** 2023-05-15 **H** 2023-06-18

SERIA PC/AK 3073902

Zeskanowane w CamScanner

Fot. nr 75

C.1.1. IMPULS-LEASING POLSKA SP. Z O.O. O/W GRODZISKU MAZOWIECKI  
C.1.2. 14086475200306  
C.1.3. 05-825 GRODZISK MAZOWIECKI  
SPÓŁDZIELCZA 9

C.2.1. IMPULS LEASING POLSKA SP. Z O.O. O/W GRODZISKU MAZOWIECKI  
C.2.2. 14086475200306  
C.2.3. 05-825 GRODZISK MAZOWIECKI  
SPÓŁDZIELCZA 9

**C**

F.1 39000	F.2 36000	F.3 ---
G 6000	O.1 ---	O.2 ---
P.1 ---	P.2 ---	P.3 ---
S.1 ---	S.2 ---	L 3

POZWOLENIE CZASOWE PRZEDŁUŻONO DO:

ADNOTACJE  
---ZAWIESZENIE PNEUMATYCZNE---

Zeskanowane w CamScanner

Fot. nr 76

Dokument wystawiony elektronicznie, wa ny bez podpisu