

Nr zlecenia: 87/17/04/2026/IMPULS

z dnia: 2026/04/17

**Zleceniodawca:**

IMPULS-LEASING Polska Sp. z o.o.  
Al. Jerozolimskie 212A  
02-486 Warszawa

**Rzeczoznawca:**

in . Szymon Mróz/zatw. Pion Weryfikacyjny eRzeczoz



## Wycena Wartości

Zadanie: Ocena stanu technicznego i określenie wartości rynkowej pojazdu

DANE IDENTYFIKACYJNE POJAZDU		Dane: [O] V-2026
Rodzaj pojazdu:	<b>Samochód osobowy</b>	VIN: <b>J T H B 2 1 B 1 1 0 2 1 1 8 5 2 7</b>
Marka:	<b>LEXUS</b>	Nr rejestracyjny: <b>WJ8021N</b>
Model pojazdu:	<b>ES 300h MR`18 E6</b>	Nr Info-Ekspert: <b>051-00357</b>
Wersja:	<b>F Sport</b>	Rok produkcji: <b>2020</b>
Wskaźnik drogowy	105805 km	
Data pierwszej rejestracji	2021/01/12	
Data wykonania badania technicznego	2027/05/05	
Rodzaj nadwozia	sedan 4 drzwiowy	
Dopuszczalna masa całkowita	2150 kg	
Jednostka napędowa	hybrydowa (benzyna/elekt.)	
Pojemność / Moc silnika spalinowego	2487 ccm / 131kW (178KM)	
Moc zespołu napędowego / silnika elektrycznego	160kW (218KM) / 88kW (120KM)	
Liczba cylindrów / Układ cylindrów / Liczba zaworów	4 / rzędowy / 16	
Rodzaj skrzyni biegów	automatyczna	
Rodzaj napędu	przedni (4x2)	
Kolor powłoki lakierowej, (rodzaj lakieru)	Granatowy 2-warstwowy z efektem metalicznym	

WYPOSAŻENIE STANDARDOWE			
<b>L.p.</b>	<b>Nazwa elementu wyposażenia</b>	<b>L.p.</b>	<b>Nazwa elementu wyposażenia</b>
1	ABS - system zapobiegający blokowaniu kół	30	Radioodtwarzacz CD
2	Asystent ruszania na wzniesieniu	31	Reflektory Bi-LED
3	Czujnik deszczu	32	Roleta dachowa
4	Czujniki ciśnienia powietrza w oponach	33	Selektor trybów jazdy (4 tryby: Eco, Normal, Sport S, SportS+)
5	Dywaniki tekstylne	34	Spoiler na pokrywie bagażnika
6	Dźwignia zmiany biegów pokryta skórą F Sport	35	Spryskiwacze reflektorów

7	Fotel kierowcy z regulacją odcinka l d wowego w 2 kierunkach	36	System "inteligentny klucz"
8	Fotel pasażera z regulacją odcinka l d wowego w 2 kierunkach	37	System Apple Carplay/Android Auto
9	Głośniki 10 szt.	38	System do wietlania zakrętów
10	Hamulec postojowy elektryczny	39	System elektronicznej kontroli toru jazdy ESP
11	Kamera cofania	40	System ochrony przedzderzeniowej PCS
12	Kierownica 3-ramienna F SPORT	41	System p/po lizgowy przy przyspieszaniu ASR
13	Klimatyzacja automatyczna 2 strefowa	42	System samodzielnego zatrzymania ICS
14	Kolumna kierownicy regulowana elektrycznie	43	Szyby przyciemniane
15	Kolumna kierownicy z pamięcią poło enia	44	wiatła tylne LED
16	Kurtyny powietrzne boczne	45	wiatła z automatyczn regulacją k ta pochylenia
17	Lusterka zewn trzne obni ane automatycznie przy biegu wstecznym	46	Tapicerka ze skóry F Sport
18	Lusterka zewn trzne składane automatycznie	47	Tarcze kół aluminiowe 19" opony 235/40
19	Lusterka zewn trzne ciemniane automatycznie	48	Touchpad
20	Lusterka zewn trzne z pamięcią poło enia	49	Tuner radiowy cyfrowy DAB
21	Lusterko wewn trzne ciemniane automatycznie	50	Uchwyt na kubek z przodu
22	Nakładki na pedały F Sport	51	Uchwyt na kubek z tyłu
23	Nakładki progów	52	Wstawki wyko czeniowe aluminiowe (deska rozdzielcza + drzwiprzednie i tylne)
24	Okno dachowe regulowane elektrycznie	53	Wycieraczki szyby przedniej podgrzewane
25	Pakiet zewn trzny F SPORT (siatkowe wypełnienie wlotów powietrza, emblematy wersji)	54	Wy wietlacz multimedialny 8"
26	Podłokietnik siedze tylnych	55	Zamek centralny
27	Poduszka powietrzna kierowcy	56	Zawieszenie AVS z regulacją sztywności
28	Poduszka powietrzna pasażera	57	Zł cze "AUX"
29	Poduszki powietrzne boczne przednie	58	Zł cze USB 4 szt. (2 z przodu, 2 z tyłu)

#### L.p. Nazwa pakietu / elementu pakietu wyposażenia standardowego

- 1 Czujniki parkowania - przód/tył  
Czujniki parkowania - przód  
Czujniki parkowania - tył
- 2 Fotele przednie podgrzewane  
Fotel kierowcy podgrzewany  
Fotel pasażera podgrzewany
- 3 Fotele przednie regulowane elektrycznie  
Fotel kierowcy regulowany elektrycznie  
Fotel pasażera regulowany elektrycznie
- 4 Fotele przednie z pamięcią poło enia  
Fotel kierowcy z pamięcią poło enia  
Fotel pasażera z pamięcią poło enia
- 5 Pakiet LSS+2  
wiatła drogowe adaptacyjne AHS  
wiatła drogowe automatyczne AHB  
Asystent rozpoznawania znaków drogowych RSA  
System wykrywania rowerzystów w dzie  
System wykrywania pieszych w nocy  
Tempomat aktywny DRCC  
Asystent utrzymania pasa ruchu LTA

### WYPOSA ENIE DODATKOWE

#### L.p. Nazwa elementu wyposażenia

- 1 Lakier metalizowany

### OPIS ZAMONTOWANEGO W POJE DZIE OGUMIENIA

Koło	Marka, typ	Bieżnik [mm]
Przednie lewe:	PIRELLI 235/40 R19 92V XL P 7 CINTURATO TL	5,8
Przednie prawe:	PIRELLI 235/40 R19 92V XL P 7 CINTURATO TL	5,8

Tylne lewe:	PIRELLI 235/40 R19 92V	XL P 7 CINTURATO TL	7,5
Tylne prawe:	PIRELLI 235/40 R19 92V	XL P 7 CINTURATO TL	6,9

### KOREKTY WARTO CI POJAZDU

KOREKTA ZA PIERWSZ REJESTRACJ	( + )
KOREKTA ZA WYPOSA ENIE	( + )
KOREKTA ZA PRZEBIEG	( + )
KOREKTY RÓ NE:	
Stan utrzymania i dbała o pojazd	( - )
Zadana szacunkowa korekta z tytułu wcze niejszych napraw	( - )
KOREKTY RÓ NE RAZEM	( - )
KOREKTA ZA OGUMIENIE	( + )

### UWAGI RZECZOZNAWCY DOTYCZ CE WYCENY

Dokonano sprawdzenia historii pojazdu w bazie CEPiK.

Rzeczoznawca: Sebastian Konopik

Opiekun: Szymon Mróz

Rzeczoznawca dokonał ogl dzin pojazdu w warunkach parkingowych, co mogło ograniczyć pełn ocen jego stanu technicznego. Dodatkowo informujemy, e jazda próbna została przeprowadzona w warunkach parkingowych z niewielk pr dko ci co mo e nie odzwierciedla pełnych warunków eksploatacyjnych. Istnieje mo liwo , e w innych okoliczno ciach mog zosta ujawnione dodatkowe uszkodzenia lub usterki, których nie mo na było wykry podczas ogl dzin Rzeczoznawcy.

Zalecamy zatem skorzystanie z mo liwo ci ogl dzin pojazdu we własnym zakresie lub w Autoryzowanej Stacji Obsługi danej marki, co pozwoli na pełniejsz weryfikację stanu technicznego pojazdu przed udziałem w aukcji.

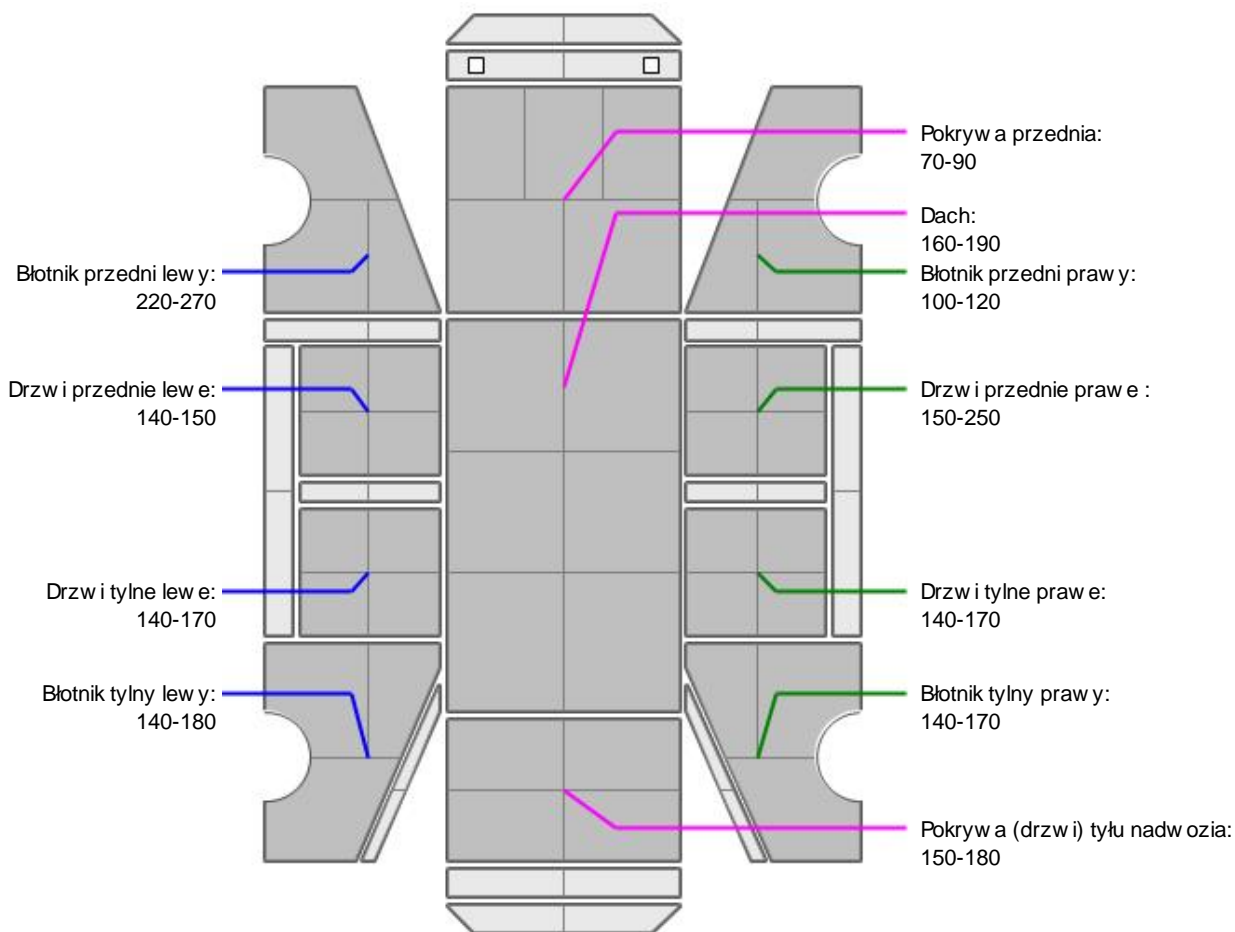
### OPIS STANU TECHNICZNEGO ZESPOŁÓW POJAZDU



#### KABINA KIEROWCY - Szkielet i poszycia zewn trzne

L.p.	Nazwa elementu	L / P	Rodzaj uszkodzenia	Opis	Fot. nr
1	Drzwi boczne przednie	L	Odpryski powłoki lakierowej		
2	Drzwi boczne przednie	P	Wgniecenia		
3	Drzwi boczne tylne	P	Zarysowania powłoki lakierowej		

Pojazd nosi typowe dla jego okresu eksploatacji uszkodzenia powłoki lakierowej (niewielkie zarysowania, odpryski itp.).


**KABINA KIEROWCY – Opis powłoki lakierowej**


L.p.	Nazwa elementu	L / P	Grubość powłoki [µm]	Opis
1	Pokrywa przednia		70-90	
2	Dach		160-190	
3	Błotnik przedni	L	220-270	
4	Drzwi przednie	L	140-150	
5	Drzwi tylne	L	140-170	
6	Błotnik tylny	L	140-180	
7	Błotnik przedni	P	100-120	
8	Drzwi przednie	P	150-250	
9	Drzwi tylne	P	140-170	
10	Błotnik tylny	P	140-170	
11	Pokrywa (drzwi) tyłu nadwozia		150-180	

Podane przedziały grubości powłoki lakierowej poszczególnych elementów dotyczą wyłącznie punktów pomiarowych, tj. trzech wybranych miejsc na danym elemencie nadwozia. Nie oznacza to, że w pozostałych obszarach danego elementu grubość powłoki jest jednakowa ani że nie może wykroczyć poza wskazane zakresy. Pomiary wykonano urządzeniem bezdźwiękowym w posiadaniu rzeczoznawcy. Pomiar wykonany innym przyrządem może się różnić.

**WYPOSA ENIE ZEWN TRZNE**

L.p.	Nazwa elementu	L / P	Rodzaj uszkodzenia	Opis	Fot. nr
1	Obudowa lusterka bocznego	L	Zarysowana		
2	Obudowa lusterka bocznego	P	Zarysowana		
3	Zderzak tylny		Zarysowany		
4	Szyba przednia		P kni cie		

**KABINA KIEROWCY – Wyposa enie wewn trzne**

Wn trze pojazdu nosi typowe dla jego okresu eksploatacji zabrudzenia oraz zu ycie wszystkich elementów.

**ZAWIESZENIE I KOŁA**

L.p.	Nazwa elementu	L / P	Rodzaj uszkodzenia	Opis	Fot. nr
1	Tarcza koła przedniego ze stopu lekkiego	L	Zadrapania kraw dzi bocznej		
2	Tarcza koła przedniego ze stopu lekkiego	P	Zadrapania kraw dzi bocznej		
3	Tarcza koła tylnego ze stopu lekkiego	L	Zadrapania kraw dzi bocznej		
4	Tarcza koła tylnego ze stopu lekkiego	P	Zadrapania kraw dzi bocznej		

**JAZDA KONTROLNA**

- |   |                                   |          |
|---|-----------------------------------|----------|
| 1 | Gło no pracy silnika              | BEZ UWAG |
| 2 | Gło no (stuki) zawieszenia        | BEZ UWAG |
| 3 | Zmiana biegów, działanie sprz gła | BEZ UWAG |
| 4 | Skuteczno hamulca zasadniczego    | BEZ UWAG |
| 5 | Skuteczno hamulca pomocniczego    | BEZ UWAG |

Próba ruchowa przeprowadzona na niewielkim dystansie, na zimnym silniku, w warunkach parkingowych, z pr dko ci do 15 km/h.

**DOKUMENTY I KOMPLETACJA POJAZDU**

- |   |                             |          |
|---|-----------------------------|----------|
| 1 | Kluczyki (ilo sztuk)        | 1        |
| 2 | Dowód rejestracyjny         | TAK Skan |
| 3 | Zestaw narz dzi fabrycznych | TAK      |
| 4 | Podno nik samochodowy       | TAK      |
| 5 | Instrukcja obsługi          | TAK      |
| 6 | Ga nica                     | TAK      |

**POZOSTAŁE INFORMACJE**

- Pochodzenie pojazdu**  
Salon Polska
- Badanie poprawno ci numerów identyfikacyjnych**  
Numer VIN wybity na karoserii oraz numer VIN tabliczki znamionowej zgodny z CEPIK.
- Weryfikacja odczytanego stanu drogomierza**  
Odczytany z drogomierza

---

---

## Zastrzeżenia ograniczające opinię

ü Zawarte w niniejszej Wycenie/Raporcie informacje (w tym dotyczące wyposażenia) służy jedynie ogólnym celom informacyjnym. Wycena/Raport nie może być zatem traktowana jako oferta w rozumieniu przepisów Kodeksu Cywilnego oraz opisu towaru ani zapewnienia w rozumieniu art. 4 Ustawy z dnia 27 lipca 2002 roku o szczególnych warunkach sprzedaży konsumenckiej.

ü Wycena/Raport została sporządzona w celu ustalenia istnienia albo nieistnienia uszkodzeń nieakceptowalnych po zawarciu umowy korzystania z samochodu lub innych okoliczności uzgodnionych w zleceniu. Wycena/Raport nie obejmuje typowych uszkodzeń wynikających z eksploatacji samochodu oraz jego standardowego użytkowania.

ü Jeżeli chcesz traktować ten dokument jako źródło wiedzy o samochodzie przy jego zakupie, czynisz to na własną odpowiedzialność. Rzeczoznawca Sp. z o.o. nie ponosi odpowiedzialności za takie użycie tej Wyceny/Raporu.

ü Niniejsza wycena służy wyłącznie do oszacowania wartości rynkowej przedmiotu wyceny i nie może być wykorzystywana do żadnego innego celu, niż wymieniony powyżej. W szczególności wycena nie może stanowić podstawy do oceny cech i stanu wycenianego obiektu przy jego zakupie.

ü Rzeczoznawca nie bierze na siebie odpowiedzialności za wady ukryte (prawne i fizyczne) oraz ewentualne skutki wynikające z dalszego użytkowania przedmiotu wyceny, a także za skutki wykorzystania samej wyceny.

ü Powyższa wycena nie jest ekspertyzą stanu technicznego przedmiotu wyceny i za taką nie może być uznawana, w szczególności nie może być traktowana jako gwarancja sprzedaży przedmiotu wyceny za oszacowaną wartość.

ü Wycenę przeprowadzono w oparciu o dostarczoną dokumentację oraz badanie organoleptyczne wycenianego obiektu. Nie prowadzono badań diagnostycznych oraz weryfikacji warsztatowej przedmiotu wyceny.

ü Nie stwierdzono dodatkowych niesprawności i/lub uszkodzeń i/lub braków w zakresie możliwym do ustalenia w warunkach oględzin tj. bez dostępu do spodu pojazdu, specjalistycznego sprzętu diagnostycznego, jazdy próbnej wykonanej w warunkach drogowych z obciążeniem.

ü Rzeczoznawca podczas oględzin poza warszatem nie jest w stanie stwierdzić wypadkowej przeszłości pojazdu. W przypadku podwyższonych wartości pomiarów powłoki lakierowej, konieczna jest ekspertyza w warunkach warsztatowych.

ü Rok produkcji pojazdu - nie weryfikowano. Przyjeto w oparciu o dane przekazane przez Zleceniodawcę.

ü Niniejsza wycena nie może być publikowana w całości w jakimkolwiek dokumencie bez zgody wykonawców i bez uzgodnienia z nimi formy i treści takiej publikacji. Zakaz publikacji nie dotyczy posługiwania się wyceną w umowach cywilno-prawnych zawieranych przez zleceniodawcę i dotyczących przedmiotu.

ü Przed odbiorem pojazdu, kupujący zobowiązany jest do konfrontacji rzeczywistego stanu z informacjami zawartymi w wycenie. Odbiór przedmiotu jest równoznaczny ze zrzeczeniem się wszelkich roszczeń, co do stanu technicznego.

ü Nie badano poprawności i/lub budowy numerów identyfikacyjnych/seryjnych obiektu oraz nie weryfikowano prawdziwości danych obiektu.

ü Niniejsza wycena nie może być traktowana jako gwarancja sprzedaży przedmiotu wyceny za oszacowaną wartość.

ü W przypadku ujawnienia dodatkowych informacji dotyczących przedmiotowego pojazdu, niedostępnych w czasie wykonywania niniejszej opinii, zaprezentowane stanowisko może ulec zmianie.

ü W opinii założono, że nie wykryto żadnych faktów, które mogłyby istotnie wpływać na wartość wycenionego pojazdu, jeżeli w opisie pojazdu nie widnieje inaczej.

ü Rzeczoznawca nie ponosi odpowiedzialności za ewentualne błędy wynikające z przedstawionych informacji otrzymanych od użytkownika/sprzedawcy/zamawiaczego wyceny, jeżeli brak podstaw do kwestionowania ich zgodnie ze stanem rzeczywistym lub też ustalenie stanu rzeczywistego przez rzeczoznawcę było niemożliwe lub znacznie utrudnione.

ü Wyposażenie standardowe wg. Info - Ekspert. Rzeczoznawca nie ponosi odpowiedzialności za ewentualne błędy programu. Lista wyposażenia w wycenie ma charakter poglądowy i nie potwierdza kompletności. Aby ustalić specyfikacje fabryczne wyposażenia należy się do dealera.

ü W warunkach, w jakich przeprowadzono oględziny rzeczoznawca nie miał możliwości zweryfikowania poprawności

działania całego wyposażenia.

Ü Opis stanu technicznego pojazdu jest ważny na dzień oględzin. Rzeczoznawca nie bierze odpowiedzialności za zmiany stanu pojazdu wynikające z dalszej eksploatacji lub postoju (np. uszkodzenie akumulatora, powłoki lub powstanie ognisk korozji, uszkodzenie układu hamulcowego, itp.) – zaleca się sprawdzenie daty wyceny

Ü Jeżeli elementy jednostki napędowej, układu przeniesienia napędu itp., są rozmontowane, rzeczoznawca nie weryfikuje kompletności poszczególnych układów. Możliwość wystąpienia braków w kompletacji (np. ze względu na wykorzystanie unieruchomionego pojazdu jako „dawcy części”).

Ü Nie weryfikowano odczytanego stanu drogomierza z zapisami w urządzeniach elektronicznych pojazdu. Rzeczoznawca nie dokonuje oceny autentyczności przebiegu.

Ü W przypadku pojazdów z niesprawnym akumulatorem lub bez niego - podłączenie sprawnego akumulatora nie gwarantuje sprawności technicznej pojazdu. W związku z tym przyjmuje się, iż stan techniczny pojazdu jest nieznany, istnieje ryzyko ujawnienia wad ukrytych i dodatkowych uszkodzeń.

Ü Nie weryfikowano gwarancji, statusu pakietów serwisowych i kompletności w zakresie wyposażenia dodatkowego, z którym przedmiot był zamówiony.

*Dokument wystawiony elektronicznie, ważny bez podpisu*

DOKUMENTACJA FOTOGRAFICZNA



Fot. nr 1



Fot. nr 2



Fot. nr 3



Fot. nr 4



Fot. nr 5



Fot. nr 6



Fot. nr 7



Fot. nr 8



Fot. nr 9



Fot. nr 10



Fot. nr 11



Fot. nr 12



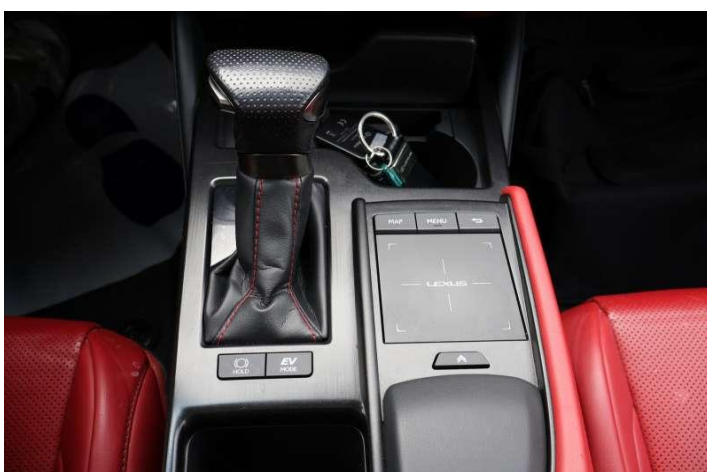
Fot. nr 13



Fot. nr 14



Fot. nr 15



Fot. nr 16



Fot. nr 17



Fot. nr 18



Fot. nr 19



Fot. nr 20



Fot. nr 21



Fot. nr 22



Fot. nr 23



Fot. nr 24



Fot. nr 25



Fot. nr 26



Fot. nr 27



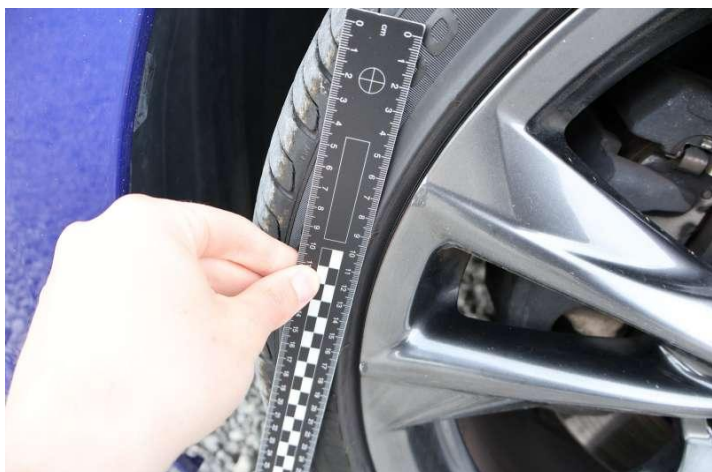
Fot. nr 28



Fot. nr 29



Fot. nr 30



Fot. nr 31



Fot. nr 32



Fot. nr 33



Fot. nr 34



Fot. nr 35



Fot. nr 36



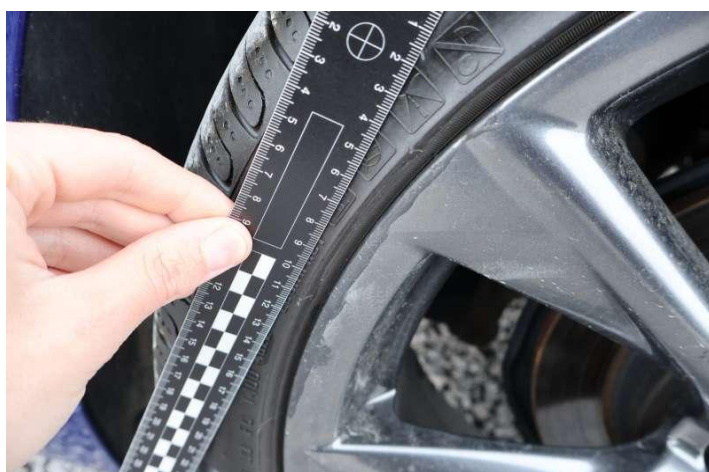
Fot. nr 37



Fot. nr 38



Fot. nr 39



Fot. nr 40



Fot. nr 41



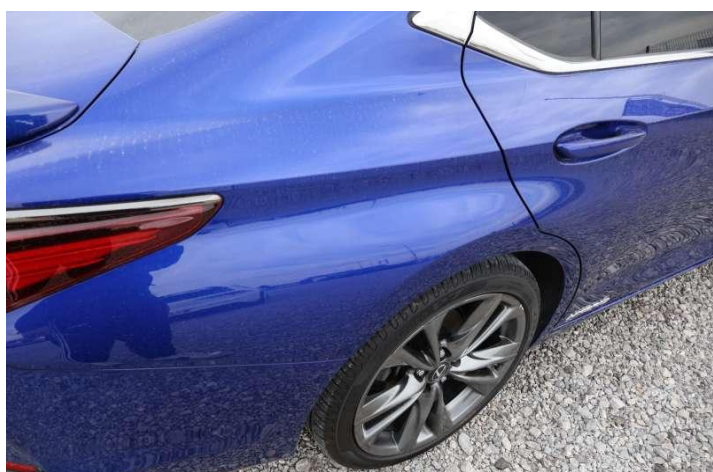
Fot. nr 42



Fot. nr 43



Fot. nr 44



Fot. nr 45



Fot. nr 46



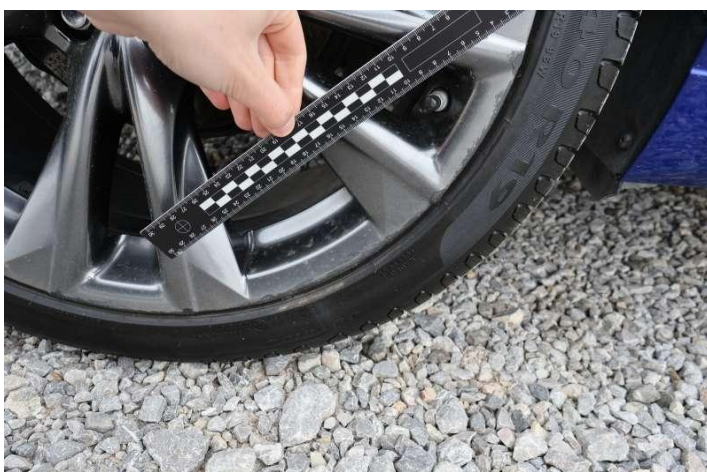
Fot. nr 47



Fot. nr 48



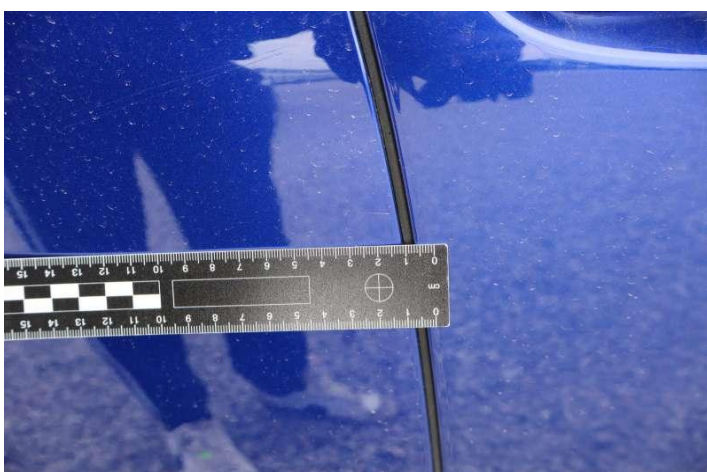
Fot. nr 49



Fot. nr 50



Fot. nr 51



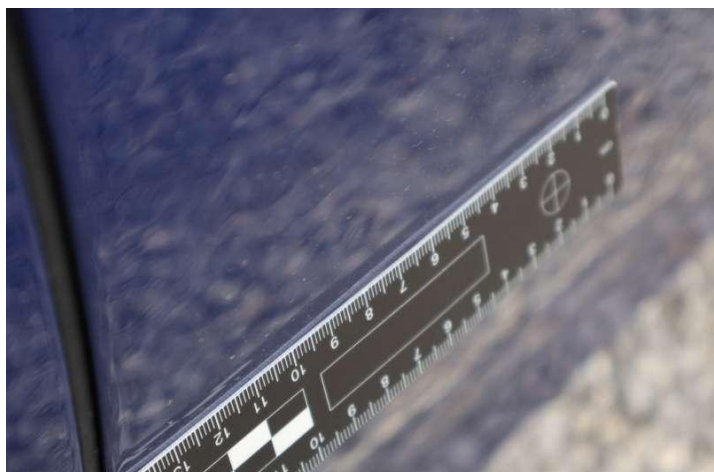
Fot. nr 52



Fot. nr 53



Fot. nr 54



Fot. nr 55



Fot. nr 56



Fot. nr 57



Fot. nr 58



Fot. nr 59



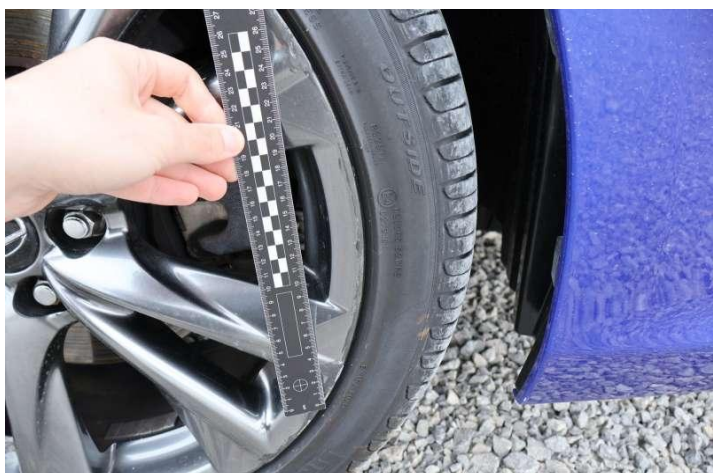
Fot. nr 60



Fot. nr 61



Fot. nr 62



Fot. nr 63



Fot. nr 64



Fot. nr 65



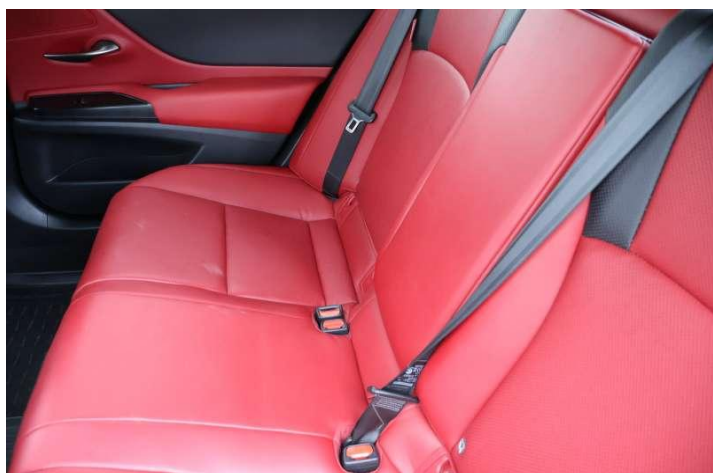
Fot. nr 66



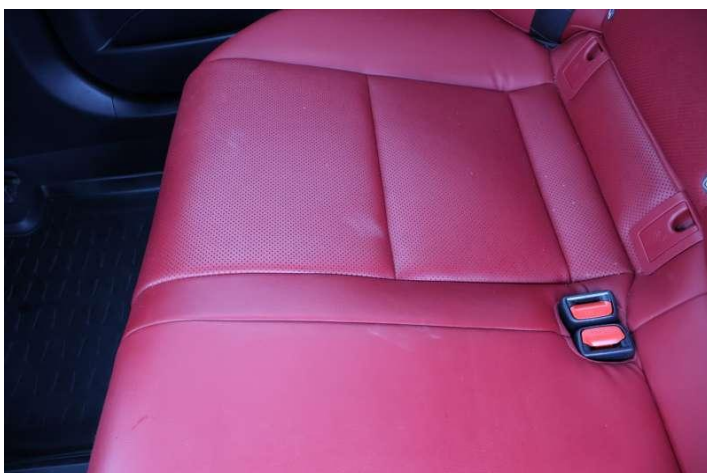
Fot. nr 67



Fot. nr 68



Fot. nr 69



Fot. nr 70

**PL** RZECZPOSPOLITA POLSKA  
POZWOLENIE CZASOWE

PROVOKACE CEBVALACIONI TEMPORALI / PROVOKAZION OIKRANANE REGISTRACIJA / MEXIJEKCTI REGISTERPCKEPIEVIŠ  
VERBODTJE ZIEKVALINGENINGENINGEN ALI PNE REGISTRACIJA / KANBILI / TELEKONTROLI / PRODUKCIJE / ITIEME  
CERTIFICAT D'IMMATRICULAZIONE TEMPORARE / CERTIFICATO DI IMMATRICULAZIONE TEMPORARIA  
PROMETU REGISTRACIJE / PROMETU REGISTRACIJE / PROMETU REGISTRACIJE / PROMETU REGISTRACIJE / PROMETU REGISTRACIJE  
CERTIFICAT TAR REGISTRACIJE / TROBNIK KENTENKSEVIŠ / CERTIFICADO DE MATRICULA TEMPORARIA  
KONTEKŠTENE O POKOŠANJE REGISTRACIJE / PROMETIVO EKSPLOZIJENJE ZA ZARADNO REGISTRIRANJE VOZIL  
VALAKAINEN REKISTERINTIIDISTUS / TILJÄLLYKTI REGISTERINGSBEVIS

**PREZYDENT M.ST. WARSZAWY**  
00-983 WARSZAWA  
KONDRATOWICZA 20  
ORGAN WYDAJĄCY

CEL WYDANIA POZWOLENIA CZASOWEGO Art. 74 ust. 2 pkt 1

**A** **WJ 8021N**

D.1 LEXUS  
D.2 XZ1L(EU,M)  
**D** D.3 AXZH10(E) AXZH10L-AEXGBW(4D)  
ES300H

RODZAJ POJAZDU / PRZEZNACZENIE  
**SAMOCHOĐ OSOBOWY**

DOPUSZCZALNA ŁADOWNOŚĆ --- NAWIEKŠZY DOP. NACISK OSI **11,66**

**E** **JTHB21B1102118527**

**B** 2021-01-12 | **I** 2026-03-05 | **H** 2026-04-04

SERIA PC/AAK **9692792**

Fot. nr 71

C.1.1. IMPULS-LEASING POLSKA SP.Z O.O.  
C.1.2. 140864752  
C.1.3. 02-486 WARSZAWA  
ALEJE JEROZOLIMSKIE 212A  
C.2.1. IMPULS-LEASING POLSKA SP.Z O.O.  
C.2.2. 140864752  
C.2.3. 02-486 WARSZAWA  
ALEJE JEROZOLIMSKIE 212A

**C**

F.1	2150	F.2	2150	F.3	---
G	1727	O.1	---	O.2	---
P.1	2487,00	P.2	131,00	P.3	PIEE/---
S.1	5	S.2	---	L	2

POZWOLENIE CZASOWE PRZEDŁUŻONO DO: m. p. (PODPIS)

ADNOTACJE  
---(P2)131,00/88,00---

Fot. nr 72



Fot. nr 73

*Dokument wystawiony elektronicznie, wamy bez podpisu*