



PARTNER
CRLS

EKSPERTYZA POJAZDU

STRONA TYTUŁOWA

WERSJA 3.01

DANE ZLECENIODAWCY

Firma VEHIS FINANSE SP. Z O.O.
AL. MURCKOWSKA 14C
40-265 KATOWICE

DANE WYKONAWCY

Firma PARTNER CRLS SP. Z O.O.
Rzeczoznawca MATEUSZ KELER
Nr zlecenia VHS00303/26
Data zlecenia 30 marzec 2026

IDENTYFIKACJA SKRÓCONA POJAZDU

Marka LEXUS
Model ES300H
Numer rejestracyjny W3VIVA
Rok produkcji 2021
Numer VIN JTHB21B1002138140

LISTA DOKUMENTÓW POJAZDU I AKCESORIÓW

Do oględzin pojazdu przedstawiono:

Dowód rejestracyjny	ORYG.	Tablice rejestracyjne	TAK
Klucz główny	TAK	Apteczka	NIE
Klucz zapasowy	TAK	1SZT. Gaśnica	TAK
Instrukcja obsługi	TAK	Trójkąt ostrzegawczy	TAK
Książka serwisowa	TAK		

OPIS OGÓLNY POJAZDU* - UWAGA

* Opis ogólny sporządzono w oparciu o cechy widoczne. Partner CRLS nie bierze odpowiedzialności za wady ukryte, nie dające się ustalić bez badania specjalistycznego.

ELEMENTY SKŁADOWE EKSPERTYZY

Poniższe elementy stanowią integralną część Ekspertyzy

Ekspertyza - Raport z systemu eksperckiego	TAK	Ekspertyza - Stan techniczny	TAK
Ekspertyza - Lakier/Ogumienie	TAK	Ekspertyza - Dokumentacja zdjęciowa	TAK



PARTNER
CRLS

EKSPERTYZA POJAZDU

RAPORT (SYSTEM EKSPERCKI)

Nr zlecenia

VHS00303/26

Nr rejestracyjny

W3VIVA

Raport wykonano w systemie eksperckim:

EUROTAX (AUTOVISTA)

Raport z systemu eksperckiego stanowi integralną część niniejszej Ekspertyzy i nie może być prezentowany samodzielnie.



OCENA STANU POJAZDU

DANE ZLECENIA

Numer wyceny	20556
Numer sprawy	VHS00303/26
Zleceniodawca	
Data i miejsce oględzin	
Data wyceny	01.04.2026
Wycena na dzień	01.04.2026
Numer licencji / użytkownik	38107 / Partner CRLS

DANE POJAZDU

Numer rejestracyjny / numer VIN	W3VIVA / JTHB21B1002138140
Data pierwszej rejestracji / wiek w miesiącach	20.07.2021 / 57
Rok produkcji	2021
Przebieg rzeczywisty (km) / sposób ustalenia	45 504 / Odczytany
Data następnego badania technicznego	08.08.2026
Lakier	----

Marka	LEXUS
Model	ES 21-
Typ	ES 300h Business Edition
Rodzaj nadwozia / liczba drzwi / liczba miejsc	Sedan / 4 / 5
Pojemność silnika (ccm)	2487
Moc kW / KM	131 / 178
Paliwo / katalizator	Benzyna / Katalizator (3drozny)
Układ / liczba cylindrów	R / 4
Skrzynia / liczba biegów	A / 1

WYPOSAŻENIE STANDARDOWE POJAZDU

- ABS
- Asystent ruszania na wzniesieniu
- Automatyczny system świateł drogowych (AHB)
- Czujnik deszczu
- Felgi aluminiowe 18", z ogumieniem 235/45 (G4AK)
- Fotele przednie regulowane elektrycznie (w 8 kierunkach)
- Hamulec postojowy elektryczny
- Kamera ułatwiająca parkowanie - tył
- Kierownica trójramienna oraz drążek dźwigni zmiany biegów, wykończone skórą
- Klimatyzacja automatyczna - 2 strefowa
- Lakier uni
- Lusterka boczne elektrochromatyczne
- Ładowarka bezprzewodowa
- Obsługa multimediiów za pomocą Touchpada
- Poduszki powietrzne kierowcy i pasażera dwustopniowe (przednie)
- Reflektory z układem poziomowania
- Selektor trybu jazdy: 3 tryby (Eco, Normal, Sport)
- Spryskiwacze reflektorów
- Asystent rozpoznawania znaków drogowych (RSA)
- Asystent utrzymywania pasa ruchu (LTA)
- Czujnik ciśnienia w ogumieniu
- Czujniki parkowania - przód i tył, z funkcją samoczynnego zatrzymania
- Fotele przednie podgrzewane
- Fotele przednie z elektryczną regulacją lędźwiową
- Immobilizer
- Kierownica podgrzewana
- Kierownica z elektryczną regulacją
- Kluczyk inteligentny
- Lampy tylne diodowe (LED)
- Lusterko wewnętrzne wsteczne elektrochromatyczne
- Nakładki na progi
- Podłokietnik tylny
- Reflektory bi-LED
- Rozmrażacz wycieraczek
- Spoiler na kłapie bagażnika
- System Apple CarPlay, Android Auto

- System audio z radiem AM:FM, DAB, odtwarzaczem CD oraz 10 głośnikami
- System monitorowania ruchu poprzecznego podczas cofania z wykrywaniem pieszych (RCTAB)
- System nawigacji satelitarnej Lexus Premium Navigation
- System wykrywający pieszych w dzień i w nocy oraz rowerzystów w dzień
- Szyby tylne przyciemniane
- Tempomat aktywny działający przy wszystkich prędkościach (all-speed ACC)
- Układ doświetlania zakrętów
- Wyświetlacz multimedialny 12.3 cala
- System monitorowania martwego pola - BSM
- System multimedialny
- System ochrony przedzderzeniowej PCS
- Szyberdach elektryczny z zasuwaną roletą
- Tapicerka skórzana Tahara
- Uchwyty na kubki - przód i tył
- Wejścia USB i AUX do obsługi zewnętrznych urządzeń audio
- Zagłówki regulowane w dwóch kierunkach

WYPOSAŻENIE DODATKOWE

- Lakier metalik



EKSPERTYZA POJAZDU

POMIAR GRUBOŚCI LAKIERU I OGUMIENIA

LAKIER



rysunek pojazdu poglądowy

Wykonano pomiar ręczny grubości powłoki lakierowej [μm]

NUMER I NAZWA ELEMENTU	PRZEDZIAŁ GRUBOŚCI POWŁOKI
1. POKRYWA PRZEDNIA	150 - 200
2. BŁOTNIK PRZEDNI LEWY	150 - 200
3. SŁUPEK PRZEDNI LEWY	150 - 200
4. DRZWI PRZEDNIE LEWE	150 - 200
5. DACH	150 - 200
6. SŁUPEK ŚRODKOWY LEWY	do 150
7. PRÓG LEWY	do 150
8. DRZWI TYLNE LEWE	pow. 500
9. BŁOTNIK TYLNY LEWY	150 - 200
10. POKRYWA TYLNA	150 - 200
11. BŁOTNIK TYLNY PRAWY	pow. 500
12. DRZWI TYLNE PRAWY	300 - 500
13. SŁUPEK ŚRODKOWY PRAWY	do 150
14. PRÓG PRAWY	do 150
15. DRZWI PRZEDNIE PRAWY	150 - 200
16. SŁUPEK PRZEDNI PRAWY	150 - 200
17. BŁOTNIK PRZEDNI PRAWY	150 - 200

OGUMIENIE

Wykonano pomiar ręczny grubości bieżnika [mm]

PRODUCENT	TYP	ROZMIAR	BIEŻNIK
Dunlop	SP Sport Maxx	PP 235/45 R18	5,1
Dunlop	SP Sport Maxx	PL 235/45 R18	5,3
Dunlop	SP Sport Maxx	TP 235/45 R18	5,5
Dunlop	SP Sport Maxx	TL 235/45 R18	6,1
ZESTAW NAPRAWCZY	KOŁO ZAPASOWE	-	-
-	-	-	-



EKSPERTYZA POJAZDU

OPIS STANU TECHNICZNEGO

NADWOZIE

NAZWA ELEMENTU	RODZAJ USZKODZENIA
SZYBA CZOŁOWA	ODPRYSKI
REFLEKTOR PRZEDNI PRAWY	ZARYSOWANIE
POKRYWA PRZEDNIA	ZARYSOWANIE
ZDERZAK PRZEDNI	ODPRYSKI LAKIERU
POKRYWA PRZEDNIA	ODPRYSKI LAKIERU
FELGA PRZEDNIA LEWA	ZARYSOWANIE
POKRYWA TYLNA	ZARYSOWANIE
BŁOTNIK TYLNY PRAWY	ZARYSOWANIE
FELGA TYLNA PRAWA	ZARYSOWANIE
DRZWI PRZEDNIE PRAWY	ZARYSOWANIE
FELGA PRZEDNIA PRAWA	ZARYSOWANIE
LUSTERKO PRAWY	ZARYSOWANIE
----	----
----	----
----	----
----	----
----	----
----	----
----	----
----	----
----	----

WNĘTRZE

NAZWA ELEMENTU	RODZAJ USZKODZENIA
KOMORA BAGAŻNIKA	NADMIERNE ZUŻYCIE
TAPICERKA DRZWI PRZEDNICH LEWYCH	ZARYSOWANIE
----	----
----	----
----	----
----	----
----	----
----	----
----	----
----	----

UWAGI DODATKOWE DOTYCZĄCE STANU UTRZYMANIA POJAZDU

OGÓLNY STAN WIZUALNY NADWOZIA POJAZDU

STAN TYPOWY DLA WIEKU POJAZDU

OGÓLNY STAN WIZUALNY WNĘTRZA POJAZDU

STAN TYPOWY DLA WIEKU POJAZDU

Pozostałe uwagi do opisu nadwozia i wnętrza (nie ujęte powyżej)

UCHWYT PODŁOGI BAGAŻNIKA - urwany; BŁOTNIK TP - zacieki lakiernicze widoczne we wnętrzu drzwi;



EKSPERTYZA POJAZDU

INFORMACJE DODATKOWE

INFORMACJE DODATKOWE

ZGODNOŚĆ FORMALNA POJAZDU:

POCHODZENIE POJAZDU

BADANIE NUMERU VIN

BADANIE PRAWDZIWOŚCI DANYCH POJAZDU

STAN DROGOMIERZA

POCHODZENIE KRAJOWE INNE

BADANO - STWIERDZONO ZGODNOŚĆ Z DOKUMENTACJĄ

PRZYJĘTO WG OKAZANYCH DOKUMENTÓW/ŹRÓDEŁ.

WERYFIKOWANO

ZABEZPIECZENIE PRZECIWKRADZIEŻOWE:

IMMOBILISER

INNE

STWIERDZONO - DZIAŁA

NIE STWIERDZONO

JAZDA PRÓBNA

URUCHOMIENIE POJAZDU

PRÓBA RUCHOWA

PODJĘTO PRÓBĘ - URUCHOMIONO

PODJĘTO PRÓBĘ - BRAK UWAG - JAZDA TESTOWA (PARKING)

KOMENTARZ DODATKOWY

PRACA PODZESPOŁÓW

BRAK UWAG

KOMUNIKATY I KONTROLKI

BRAK UWAG

ZAPISY W REJESTRACH ZEWNĘTRZNYCH

BRAK UWAG

POZOSTAŁE

BRAK UWAG

KLAUZULE

Opisany w Ekspertyzie stan pojazdu jest wiążący na dzień oględzin.

Rzeczoznawca dokonał odczytu numerów identyfikacyjnych pojazdu oraz wskazań stanu drogomierza bez badania ich poprawności oraz autentyczności.

Ekspertyzę sporządzono w oparciu o dostarczoną dokumentację, badanie organoleptyczne pojazdu w warunkach jego udostępnienia oraz przy wykorzystaniu systemów eksperckich.

Rzeczoznawca nie przeprowadził badań diagnostycznych. Nie ma też wpływu na matematyczne algorytmy, a także bazę wyposażenia standardowego, stosowane w systemach eksperckich.

Rzeczoznawca nie bierze na siebie odpowiedzialności za wady ukryte (prawne i fizyczne) oraz ewentualne skutki wynikające z dalszego użytkowania pojazdu.

Jeżeli do oględzin przedstawiono oryginał dowodu rejestracyjnego, zdjęcia przedstawiają stan faktyczny na dzień oględzin. W przeciwnym razie zdjęcia przedstawiają skan dowodu rejestracyjnego.

Ekspertyza służy wyłącznie do celu w niej wskazanego i nie może być wykorzystywana do żadnego innego celu. Ekspertyza nie może być publikowana bez zgody Wykonawcy.



PARTNER
CRLS

EKSPERTYZA POJAZDU

DOKUMENTACJA ZDJĘCIOWA

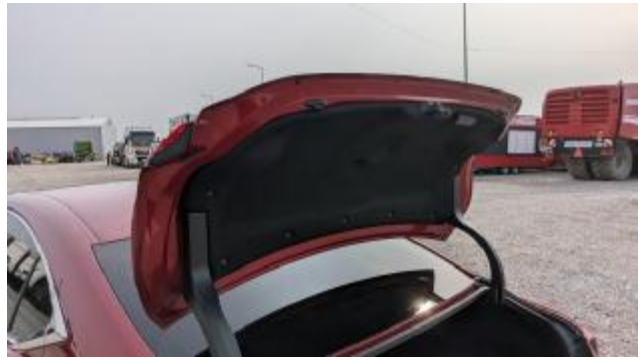
ZDJĘCIA

Ilość zdjęć (bez zdjęć dowodu rejestracyjnego)	124	_____
Zdjęcia poglądowe	TAK	_____
Zdjęcia uszkodzeń	TAK	_____
Zdjęcia dokumentów pojazdu	TAK	_____
Zdjęcia dowodu rejestracyjnego	NIE	_____

ZDJĘCIA POGLĄDOWE













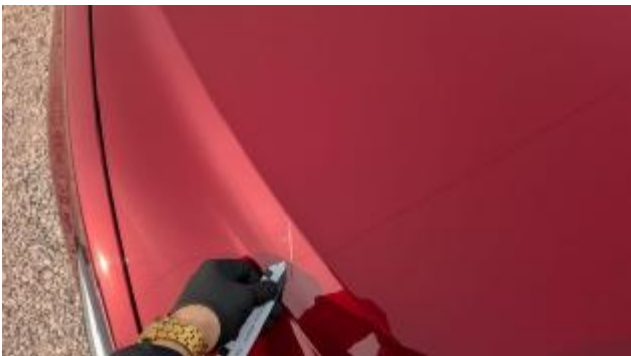


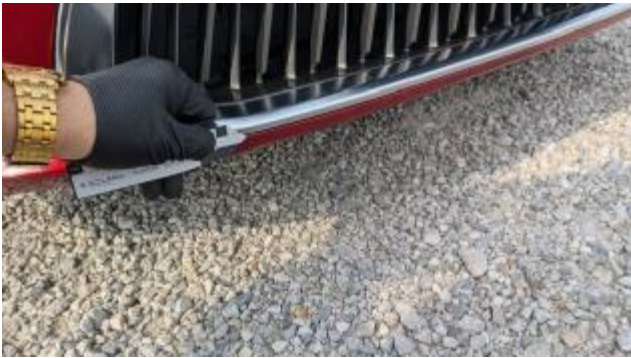




ZDJĘCIA USZKODZEŃ















DOKUMENTY POJAZDU

