



PARTNER
CRLS

EKSPERTYZA POJAZDU

STRONA TYTUŁOWA

WERSJA 3.01

DANE ZLECENIODAWCY

Firma VEHIS FINANSE SP. Z O.O.
AL. MURCKOWSKA 14C
40-265 KATOWICE

DANE WYKONAWCY

Firma PARTNER CRLS SP. Z O.O.
Rzeczoznawca MATEUSZ KELER
Nr zlecenia VHS00304/26
Data zlecenia 30 marzec 2026

IDENTYFIKACJA SKRÓCONA POJAZDU

Marka TOYOTA
Model AYGO X
Numer rejestracyjny EL5PN57
Rok produkcji 2025
Numer VIN JTDAGNAC600301362

LISTA DOKUMENTÓW POJAZDU I AKCESORIÓW

Do oględzin pojazdu przedstawiono:

Dowód rejestracyjny	ORYG.	Tablice rejestracyjne	TAK
Klucz główny	TAK	Apteczka	NIE
Klucz zapasowy	TAK	1SZT. Gaśnica	TAK
Instrukcja obsługi	TAK	Trójkąt ostrzegawczy	TAK
Książka serwisowa	TAK		

OPIS OGÓLNY POJAZDU* - UWAGA

* Opis ogólny sporządzono w oparciu o cechy widoczne. Partner CRLS nie bierze odpowiedzialności za wady ukryte, nie dające się ustalić bez badania specjalistycznego.

ELEMENTY SKŁADOWE EKSPERTYZY

Poniższe elementy stanowią integralną część Ekspertyzy

Ekspertyza - Raport z systemu eksperckiego	TAK	Ekspertyza - Stan techniczny	TAK
Ekspertyza - Lakier/Ogumienie	TAK	Ekspertyza - Dokumentacja zdjęciowa	TAK



PARTNER
CRLS

EKSPERTYZA POJAZDU

RAPORT (SYSTEM EKSPERCKI)

Nr zlecenia

VHS00304/26

Nr rejestracyjny

EL5PN57

Raport wykonano w systemie eksperckim:

EUROTAX (AUTOVISTA)

Raport z systemu eksperckiego stanowi integralną część niniejszej Ekspertyzy i nie może być prezentowany samodzielnie.



OCENA STANU POJAZDU

DANE ZLECENIA

Numer wyceny	20555
Numer sprawy	VHS00304/26
Zleceniodawca	
Data i miejsce oględzin	
Data wyceny	01.04.2026
Wycena na dzień	01.04.2026
Numer licencji / użytkownik	38107 / Partner CRLS

DANE POJAZDU

Numer rejestracyjny / numer VIN	EL5PN57 / JTDAGNAC600301362
Data pierwszej rejestracji / wiek w miesiącach	22.05.2025 / 11
Rok produkcji	2025
Przebieg rzeczywisty (km) / sposób ustalenia	14 / Odczytany
Data następnego badania technicznego	22.05.2028
Lakier	----

Marka	TOYOTA
Model	Aygo X 21-
Typ	Aygo X 1.0 VVT-i Style
Rodzaj nadwozia / liczba drzwi / liczba miejsc	Hatchback / 5 / 4
Pojemność silnika (ccm)	998
Moc kW / KM	53 / 72
Paliwo / katalizator	Benzyna / Katalizator (3drozny)
Układ / liczba cylindrów	R / 3
Skrzynia / liczba biegów	M / 5

WYPOSAŻENIE STANDARDOWE POJAZDU

- ABS
- BA - system wspomagania hamowania
- Dyfuzor tylny w kolorze nadwozia
- EBD - elektroniczny rozdział sił hamowania
- Elementy dodatkowe ograniczające hałas w kabinie pasażerskiej
- Felgi aluminiowe 17 z ogumieniem 175/65
- Gałka dźwigni zmiany biegów, chromowana
- Gniazdo 12V w konsoli centralnej
- HAC - system wspomagający pokonywanie podjazdu
- Interfejs Android Auto i Apple CarPlay, bezprzewodowe
- Kanapa tylna składana, dzielona 50/50
- Kierownica obszyta skórą
- Klamki zewnętrzne lakierowane
- Komputer pokładowy
- Lakier, nadwozie dwukolorowe
- Lusterka zewnętrzne podgrzewane
- Nakrętki antykradzieżowe do kół, chromowane
- Asystent utrzymania pasa ruchu (LTA)
- Dach i tylna część nadwozia w kolorze fortepianowej czerni
- Dywaniki welurowe
- Elementy dekoracyjne wnętrza w kolorze nadwozia
- EPS - Elektryczne wspomaganie kierownicy
- Fotel kierowcy z manualną regulacją wysokości
- Głośniki 4
- Gwarancja 3-letnia fabryczna z limitem przebiegu do 100 000 kilometrów
- Immobilizer
- Kamera cofania ze statycznymi liniami pomocniczymi
- Kierownica multifunkcyjna z obsługą systemów multimedialnych
- Kierunkowskaz tylny w technologii halogenowej
- Klimatyzacja manualna
- Kurtyny powietrzne
- Lusterka zewnętrzne lakierowane w kolorze fortepianowej czerni
- Lusterka zewnętrzne regulowane elektrycznie
- Obrotomierz

- Obsługa stacji radiowych w technologii cyfrowej (DAB)
- Ogranicznik prędkości automatyczny (ASL)
- Podświetlenie przestrzeni wewnątrz bagażnika
- Port USB-C z przodu
- Regulacja kolumny kierownicy w płaszczyźnie góra-dół
- Spojler tylny
- System automatycznego powiadamiania ratunkowego (eCall)
- System mocowania fotelików dziecięcych na skrajnych tylnych siedzeniach (ISOFIX)
- System multimedialny Toyota Touch 3 z kolorowym ekranem dotykowym 9 cali
- System przypominający o sprawdzeniu tylnych foteli przed opuszczeniem pojazdu (RSRS)
- System zdalnego odblokowywania i blokowania zamka centralnego poprzez aplikację MyToyota
- Szyby przednie regulowane elektrycznie
- Światła automatyczne z czujnikiem zmierzchu
- Światła drogowe automatyczne
- Światła pozycyjne tylne w technologii LED
- Tapicerka materiałowa ze wzorami ozdobnymi w kolorze nadwozia
- TRC - system kontroli trakcji
- Usługi łączności Toyota Connected Car
- Wskaźnik wyboru optymalnego biegu (GSI)
- Wyświetlacz kolorowy na tablicy wskaźników 4,2
- Zestaw naprawczy do opon
- Obwódki nawiewów powietrza w kolorze nadwozia
- Podsufitka w ciemnej tonacji
- Poduszki powietrzne kierowcy i pasażera przednie i boczne
- Prędkościomierz analogowy
- Skrzynia manualna, 5-biegowa
- Sygnalizacja niezapiętych pasów bezpieczeństwa
- System Bluetooth umożliwiający bezprzewodową łączność z telefonem
- System monitorowania ciśnienia w oponach
- System oświetlenia wnętrza
- System wykrywania zmęczenia kierowcy (SWS)
- System zdalnego uruchamiania świateł awaryjnych poprzez aplikację MyToyota
- Szyby tylne przyciemniane
- Światła do jazdy dziennej w technologii LED
- Światła główne w technologii halogenowej
- Światła przeciwmgielne
- Tempomat adaptacyjny, inteligentny
- Układ wczesnego reagowania w razie ryzyka zderzenia z systemem wykrywania pieszych i rowerzystów
- VSC - system stabilizacji toru jazdy
- Wyłącznik przedniej poduszki powietrznej pasażera
- Zamek centralny sterowany zdalnie

WYPOSAŻENIE DODATKOWE

- Lakier metalik, nadwozie dwukolorowe (G)
- Ogrzewanie przednich foteli



EKSPERTYZA POJAZDU

POMIAR GRUBOŚCI LAKIERU I OGUMIENIA

LAKIER



rysunek pojazdu poglądowy

Wykonano pomiar ręczny grubości powłoki lakierowej [µm]

NUMER I NAZWA ELEMENTU	PRZEDZIAŁ GRUBOŚCI POWŁOKI
1. POKRYWA PRZEDNIA	do 150
2. BŁOTNIK PRZEDNI LEWY	do 150
3. SŁUPEK PRZEDNI LEWY	do 150
4. DRZWI PRZEDNIE LEWE	do 150
5. DACH	do 150
6. SŁUPEK ŚRODKOWY LEWY	do 150
7. PRÓG LEWY	do 150
8. DRZWI TYLNE LEWE	do 150
9. BŁOTNIK TYLNY LEWY	do 150
10. POKRYWA TYLNA	do 150
11. BŁOTNIK TYLNY PRAWY	do 150
12. DRZWI TYLNE PRAWY	do 150
13. SŁUPEK ŚRODKOWY PRAWY	do 150
14. PRÓG PRAWY	do 150
15. DRZWI PRZEDNIE PRAWY	do 150
16. SŁUPEK PRZEDNI PRAWY	do 150
17. BŁOTNIK PRZEDNI PRAWY	do 150

OGUMIENIE

Wykonano pomiar ręczny grubości bieżnika [mm]

PRODUCENT	TYP	ROZMIAR	BIEŻNIK
Michelin e.Primacy	PP	175/65 R17	6,7
Michelin e.Primacy	PL	175/65 R17	6,5
Michelin e.Primacy	TP	175/65 R17	6,7
Michelin e.Primacy	TL	175/65 R17	6,5
ZESTAW NAPRAWCZY	KOŁO ZAPASOWE	-	-
-	-	-	-



EKSPERTYZA POJAZDU

INFORMACJE DODATKOWE

INFORMACJE DODATKOWE

ZGODNOŚĆ FORMALNA POJAZDU:

POCHODZENIE POJAZDU

BADANIE NUMERU VIN

BADANIE PRAWDZIWOŚCI DANYCH POJAZDU

STAN DROGOMIERZA

POCHODZENIE ZAGRANICZNE

BADANO - STWIERDZONO ZGODNOŚĆ Z DOKUMENTACJĄ

PRZYJĘTO WG OKAZANYCH DOKUMENTÓW/ŹRÓDEŁ.

WERYFIKOWANO

ZABEZPIECZENIE PRZECIWKRADZIEŻOWE:

IMMOBILISER

INNE

STWIERDZONO - DZIAŁA

NIE STWIERDZONO

JAZDA PRÓBNA

URUCHOMIENIE POJAZDU

PRÓBA RUCHOWA

PODJĘTO PRÓBĘ - URUCHOMIONO

PODJĘTO PRÓBĘ - BRAK UWAG - JAZDA TESTOWA (PARKING)

KOMENTARZ DODATKOWY

PRACA PODZESPOŁÓW

BRAK UWAG

KOMUNIKATY I KONTROLKI

BRAK UWAG

ZAPISY W REJESTRACH ZEWNĘTRZNYCH

BRAK UWAG

POZOSTAŁE

BRAK UWAG

KLAUZULE

Opisany w Ekspertyzie stan pojazdu jest wiążący na dzień oględzin.

Rzeczoznawca dokonał odczytu numerów identyfikacyjnych pojazdu oraz wskazań stanu drogomierza bez badania ich poprawności oraz autentyczności.

Ekspertyzę sporządzono w oparciu o dostarczoną dokumentację, badanie organoleptyczne pojazdu w warunkach jego udostępnienia oraz przy wykorzystaniu systemów eksperckich.

Rzeczoznawca nie przeprowadził badań diagnostycznych. Nie ma też wpływu na matematyczne algorytmy, a także bazę wyposażenia standardowego, stosowane w systemach eksperckich.

Rzeczoznawca nie bierze na siebie odpowiedzialności za wady ukryte (prawne i fizyczne) oraz ewentualne skutki wynikające z dalszego użytkowania pojazdu.

Jeżeli do oględzin przedstawiono oryginał dowodu rejestracyjnego, zdjęcia przedstawiają stan faktyczny na dzień oględzin. W przeciwnym razie zdjęcia przedstawiają skan dowodu rejestracyjnego.

Ekspertyza służy wyłącznie do celu w niej wskazanego i nie może być wykorzystywana do żadnego innego celu. Ekspertyza nie może być publikowana bez zgody Wykonawcy.



PARTNER
CRLS

EKSPERTYZA POJAZDU

DOKUMENTACJA ZDJĘCIOWA

ZDJĘCIA

Ilość zdjęć (bez zdjęć dowodu rejestracyjnego)	78	_____
Zdjęcia poglądowe	TAK	_____
Zdjęcia uszkodzeń	TAK	_____
Zdjęcia dokumentów pojazdu	TAK	_____
Zdjęcia dowodu rejestracyjnego	NIE	_____

ZDJĘCIA POGLĄDOWE











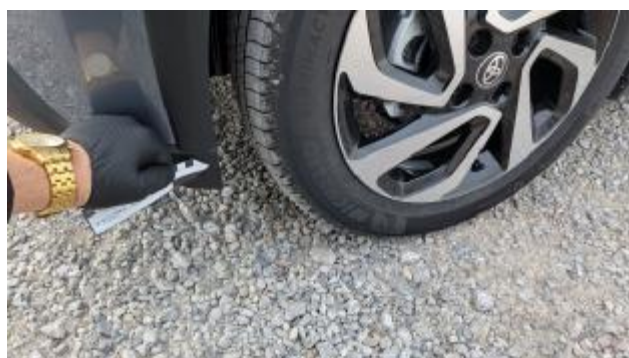








ZDJĘCIA USZKODZEŃ





DOKUMENTY POJAZDU



POZWOLENIE CZASOWE
WAZNE JEST 30 DNI

DANE WYKONAWCY
INWESTORA
WYKONAWCA
WYKONAWCA

SZCZEGOLOWA
INFORMACJA NA TEMAT
SPOSOBU WYMIANY
DOSTEPNA JEST POD
ADRESEM: WWW.M.MOR.H

CELE WYDANA FOTOWIDZIAL
CZASOWYCH



POLSKA
ASOWE

A	0.1	TOYOTA	EL	SPN57
D	0.2	AR/ALTE WIB/IO(B) KARTU: ARTRK/WZD)		
	0.3	TOYOTA AYTRD X		
		TRUCK/POJAZDU/PRZEKAZCZENE SAMOCHOD OPUBRZOWY		
		DOPIWYKAZANA KADOWNOSC		
		NA WIESEZY TRUB NABRZOS		7 30
E	JTDAGNAC00030136Z			
B	2025-07-22	I	2026-02-10	H 2025-03-12

SERIAL NUMER **36464778**

G.1.1. VEHS FIMANIEL SPOLKA Z OGRANICZONA ODPOWIEDZIALNOSCIA
G.1.2. 38157-5990
G.1.3. 30-562-1-0DZ
LAKOWA 7B

G.2.1. VEHS FIMANIEL SPOLKA Z OGRANICZONA ODPOWIEDZIALNOSCIA
G.2.2. 303066980
G.2.3. 00-582-1-0DZ
LAKOWA 7B

C

F1	1360	F2	1360	F3	
G	990	O1		O2	
P1	998.00	P2	53.00	P3	PL---
S.1	4	S.2		H	2

POZWOLENIE CZASOWE
PRZEDLONOWE

ADRESOWE
PIERWSZA REJESTRACJA
W KRAJU 2025-10-10---

10 Lut 2025

