



**PARTNER**  
CRLS

## EKSPERTYZA POJAZDU

STRONA TYTUŁOWA

WERSJA 3.01

### DANE ZLECENIODAWCY

Firma VEHIS FINANSE SP. Z O.O.  
AL. MURCKOWSKA 14C  
40-265 KATOWICE

### DANE WYKONAWCY

Firma PARTNER CRLS SP. Z O.O.  
Rzecznawca MATEUSZ KELER  
Nr zlecenia VHS00302/26  
Data zlecenia 30 marzec 2026

### IDENTYFIKACJA SKRÓCONA POJAZDU

Marka FORD  
Model PUMA  
Numer rejestracyjny WE7AT71  
Rok produkcji 2023  
Numer VIN WF02XXERK2PK72077

### LISTA DOKUMENTÓW POJAZDU I AKCESORIÓW

Do oględzin pojazdu przedstawiono:

Dowód rejestracyjny	ORYG.	Tablice rejestracyjne	TAK
Klucz główny	TAK	Apteczka	NIE
Klucz zapasowy	NIE	Gaśnica	TAK
Instrukcja obsługi	TAK	Trójkąt ostrzegawczy	TAK
Książka serwisowa	NIE		

### OPIS OGÓLNY POJAZDU\* - UWAGA

\* Opis ogólny sporządzono w oparciu o cechy widoczne. Partner CRLS nie bierze odpowiedzialności za wady ukryte, nie dające się ustalić bez badania specjalistycznego.

### ELEMENTY SKŁADOWE EKSPERTYZY

Poniższe elementy stanowią integralną część Ekspertyzy

Ekspertyza - Raport z systemu eksperckiego	TAK	Ekspertyza - Stan techniczny	TAK
Ekspertyza - Lakier/Ogumienie	TAK	Ekspertyza - Dokumentacja zdjęciowa	TAK



**PARTNER**  
CRLS

## **EKSPERTYZA POJAZDU**

RAPORT (SYSTEM EKSPERCKI)

Nr zlecenia

VHS00302/26

Nr rejestracyjny

WE7AT71

Raport wykonano w systemie eksperckim:

EUROTAX (AUTOVISTA)

Raport z systemu eksperckiego stanowi integralną część niniejszej Ekspertyzy i nie może być prezentowany samodzielnie.



## OCENA STANU POJAZDU

### DANE ZLECENIA

Numer wyceny	20557
Numer sprawy	VHS00302/26
Zleceniodawca	
Data i miejsce oględzin	
Data wyceny	01.04.2026
Wycena na dzień	01.04.2026
Numer licencji / użytkownik	38107 / Partner CRLS

### DANE POJAZDU

Numer rejestracyjny / numer VIN	WE7AT71 / WF02XXERK2PK72077
Data pierwszej rejestracji / wiek w miesiącach	18.01.2024 / 27
Rok produkcji	2023
Przebieg rzeczywisty (km) / sposób ustalenia	68 138 / Odczytany
Data następnego badania technicznego	17.01.2027
Lakier	----

Marka	FORD
Model	Puma 19-24
Typ	Puma 1.0 EcoBoost mHEV Titanium X DCT
Rodzaj nadwozia / liczba drzwi / liczba miejsc	Hatchback / 5 / 5
Pojemność silnika (ccm)	999
Moc kW / KM	92 / 125
Paliwo / katalizator	Benzyna / Katalizator (3drozny)+GPF
Układ / liczba cylindrów	R / 3
Skrzynia / liczba biegów	A / 7

### WYPOSAŻENIE STANDARDOWE POJAZDU

- Auto High Beam - system automatycznego sterowania światłami drogowymi
- Driver Alert - system monitorowania koncentracji kierowcy
- Dywaniki w 2 rzędzie foteli - welurowe, o podwyższonej jakości, z podwójnymi przeszyciami
- Ford Easy Fuel - system bezkorkowego wlewu paliwa, zapobiegający zatankowaniu niewłaściwego paliwa
- FordPass Connect z modemem GSM (Zdalne zamyk. otw. zamków, funkcja lokalizacji pojazdu, WiFi)
- Fotel kierowcy - ręczna regulacja położenia w 4 kierunkach
- Fotel pasażera - ręczna regulacja położenia w 4 kierunkach (górną-dół, przód-tył)
- Gwarancja na baterię wysokiego napięcia, 8 lat lub 160.000 km
- Kanapa tylna - składane oparcie, dzielone w proporcji 60:40, siedzisko kanapy mocowane na stałe
- Kierownica - 3-ramienna, wykończona skórą ekologiczną Sensico
- Konsola centralna z podłokietnikiem i schowkiem
- Czujniki parkowania z tyłu
- Dywaniki w 1 rzędzie foteli - welurowe, o podwyższonej jakości, z podwójnymi przeszyciami
- Felgi aluminiowe 18", wzór 5x3-ramienny, z ogumieniem 215/50
- Ford MegaBox - dodatkowa przestrzeń ładunkowa pod podłogą bagażnika
- Fotel kierowcy - regulacja podparcia odcinka lędźwiowego w 2 kierunkach
- Fotel pasażera - regulacja podparcia odcinka lędźwiowego w 2 kierunkach
- Fotele przednie - styl sportowy
- ISOFIX z top-tether - system bezpiecznego mocowania fotelików dziecięcych w 2 rzędzie
- Kanapa tylna - trzeci zagłówek na środku
- Klimatyzacja automatyczna - z elektroniczną kontrolą temperatury (EATC)
- Lakier zwykły, Blazer Blue

- Lane Keeping Aid - system wspomagający utrzymanie pojazdu na pasie ruchu
- Lusterka boczne-sterowane, podg. i składane elektr., z kierunkowskazami i lampkami, w kolorze nadwozia
- Ładowarka bezprzewodowa do smartfonów
- Osłona bagażnika elastyczna - otwierana z klapą bagażnika
- Pakiet Ambient Lighting - nastrojowe oświetlenie wnętrza diodami LED
- Poduszki powietrzne - boczne kurtyny powietrzne chroniące osoby w 1 i 2 rzędzie siedzeń
- Poduszki powietrzne – poduszki czołowe dla kierowcy i pasażera z przodu
- Reflektory automatyczne, z czujnikiem zmierzchu
- Spoiler tylny - lakierowany w kolorze nadwozia
- System Auto-Start-Stop
- System monitorowania ciśnienia w oponach (TPMS)
- System wyboru trybu jazdy
- Szyby dodatkowo przyciemniane w tylnej części nadwozia
- Światła hamowania awaryjnego - włączające się automatycznie w momencie gwałtownego hamowania
- Światła tylne - w technologii LED
- Tapicerka częściowo skórzana Kasbah-skóra ekologiczna Sensico, w ciemnej tonacji
- Traffic Sign Recognition - system rozpoznawania znaków drogowych
- Układ elektroniczny stabilizacji toru jazdy (ESC)
- Układ ułatwiający ruszanie na wzniesieniach (HSA)
- Wycieraczki przedniej szyby sterowane automatycznie, z czujnikiem deszczu
- Wyświetlacz na tablicy zegarów - 4.2" kolorowy
- Zawieszenie standardowe
- Zestaw naprawczy ogumienia
- Listwa wzdłuż dolnej linii szyb bocznych – w kolorze czarnym
- Lusterko wsteczne ściemniające się automatycznie
- Nawigacja Ford SYNC 3 i DAB+, B&O(10 głośnik), wys. 8", Applink, ACP, AA, Bluetooth, 2xUSB, ster. kierownicy
- Pakiet 4 lata ochrony: Ford Protect, gwarancja i serwis w cenie
- Podsufitka materiałowa w jasnej tonacji
- Poduszki powietrzne – poduszki boczne dla kierowcy i pasażera z przodu
- Pre-Collision Assist - system wspomagający kierowcę w unikaniu lub zmniejszaniu skutków kolizji
- Reflektory projekcyjne LED, ze światłami do jazdy dziennej i światłami mijania w technologii LED
- System ABS z elektronicznym układem siły hamowania EBD i układem wspom. awaryjnego hamowania EBA
- System Bezpieczeństwa Inteligentny (IPS)
- System przypominający o konieczności zapięcia pasów dla wszystkich siedzeń
- Szyba przednia laminowana
- Szyby elektrycznie sterowane przednich i tylnych drzwi, z czujnikiem przeszkody
- Światła przeciwmgielne przednie z funkcją doświetlania zakrętów
- Światło trzecie STOP
- Tempomat
- Uchwyt dźwigni hamulca ręcznego wykończony skórą ekologiczną Sensico
- Układ kierowniczy - ze wspomaganiem elektrycznym (EPAS)
- Wycieraczka szyby tylnej ze spryskiwaczem
- Wyłącznik przedniej poduszki czołowej powietrznej pasażera
- Zamek centralny (zawiera dwa składane kluczyk ze zdalnym sterowaniem)
- Zawieszenie tylne - belka skrętna

## WYPOSAŻENIE DODATKOWE

- Lakier metalizowany, Magnetic Grey
- Pakiet Winter
  - Kierownica podgrzewana zawiera podgrzewane fotele przednie
  - Szyba przednia podgrzewana (Quickclear)



## EKSPERTYZA POJAZDU

POMIAR GRUBOŚCI LAKIERU I OGUMIENIA

### LAKIER



rysunek pojazdu poglądowy

Wykonano pomiar ręczny grubości powłoki lakierowej [µm]

NUMER I NAZWA ELEMENTU	PRZEDZIAŁ GRUBOŚCI POWŁOKI
1. POKRYWA PRZEDNIA	do 150
2. BŁOTNIK PRZEDNI LEWY	do 150
3. SŁUPEK PRZEDNI LEWY	do 150
4. DRZWI PRZEDNIE LEWE	do 150
5. DACH	do 150
6. SŁUPEK ŚRODKOWY LEWY	do 150
7. PRÓG LEWY	do 150
8. DRZWI TYLNE LEWE	do 150
9. BŁOTNIK TYLNY LEWY	do 150
10. POKRYWA TYLNA	do 150
11. BŁOTNIK TYLNY PRAWY	do 150
12. DRZWI TYLNE PRAWY	do 150
13. SŁUPEK ŚRODKOWY PRAWY	do 150
14. PRÓG PRAWY	do 150
15. DRZWI PRZEDNIE PRAWY	do 150
16. SŁUPEK PRZEDNI PRAWY	do 150
17. BŁOTNIK PRZEDNI PRAWY	do 150

### OGUMIENIE

Wykonano pomiar ręczny grubości bieżnika [mm]

PRODUCENT	TYP	ROZMIAR	BIEŻNIK
Riken Snow	PP	215/50 R18	7,3
Riken Snow	PL	215/50 R18	7,5
Riken Snow	TP	215/50 R18	7,8
Riken Snow	TL	215/50 R18	7,4
ZESTAW NAPRAWCZY	KOŁO ZAPASOWE	-	-
-	-	-	-



## EKSPERTYZA POJAZDU

### OPIS STANU TECHNICZNEGO

#### NADWOZIE

NAZWA ELEMENTU	RODZAJ USZKODZENIA
KRATA WLOTU POWIETRZA	NIEPRAWIDŁOWY MONTAŻ
POKRYWA PRZEDNIA	ODPRYSKI LAKIERU
SPOILER ZDERZAKA PRZEDNIEGO	ZARYSOWANIE
BŁOTNIK PRZEDNI LEWY	ODPRYSKI LAKIERU
PRÓG LEWY	ZARYSOWANIE
DRZWI TYLNE LEWE	ZARYSOWANIE
LISTWA ŁUKOWA BŁOTNIKA TYLNEGO LEWEGO	ZARYSOWANIE
LAMPA TYLNA LEWA	ZARYSOWANIE
SPOILER ZDERZAKA TYLNEGO	ZARYSOWANIE
POKRYWA TYLNA	ZARYSOWANIE
LISTWA ŁUKOWA BŁOTNIKA TYLNEGO PRAWEGO	ZARYSOWANIE
BŁOTNIK TYLNY PRAWY	ZARYSOWANIE
DRZWI TYLNE PRAWY	ZARYSOWANIE, WGNIECENIE
	0
----	----
----	----
----	----
----	----
----	----
----	----
----	----

#### WNĘTRZE

NAZWA ELEMENTU	RODZAJ USZKODZENIA
TAPICERKA DRZWI PRZEDNICH LEWYCH	ZARYSOWANIE
KANAPA TYLNA	ZABRUDZENIE
DESKA ROZDZIELCZA	ZARYSOWANIE
----	----
----	----
----	----
----	----
----	----
----	----
----	----

#### UWAGI DODATKOWE DOTYCZĄCE STANU UTRZYMANIA POJAZDU

OGÓLNY STAN WIZUALNY NADWOZIA POJAZDU

STAN TYPOWY DLA WIEKU POJAZDU

OGÓLNY STAN WIZUALNY WNĘTRZA POJAZDU

STAN TYPOWY DLA WIEKU POJAZDU

Pozostałe uwagi do opisu nadwozia i wnętrza (nie ujęte powyżej)

SZYBA CZOŁOWA - drobne odpryski, KLOSZ REFLEKTORA - niewielkie uszkodzenie powłoki; USZCZELKA SZYBY CZOŁOWEJ P - niewielkie uszkodzenia; WNEKA BŁOTNIK L+P - zarysowanie; TUNEL ŚRODKOWY - nieprawidłowe spasowanie,



## EKSPERTYZA POJAZDU

### INFORMACJE DODATKOWE

#### INFORMACJE DODATKOWE

##### ZGODNOŚĆ FORMALNA POJAZDU:

POCHODZENIE POJAZDU

BADANIE NUMERU VIN

BADANIE PRAWDZIWOŚCI DANYCH POJAZDU

STAN DROGOMIERZA

POCHODZENIE KRAJOWE DEALER AUTORYZOWANY

BADANO - STWIERDZONO ZGODNOŚĆ Z DOKUMENTACJĄ

PRZYJĘTO WG OKAZANYCH DOKUMENTÓW/ŹRÓDEŁ.

WERYFIKOWANO

##### ZABEZPIECZENIE PRZECIWKRADZIEŻOWE:

IMMOBILISER

INNE

STWIERDZONO - DZIAŁA

NIE STWIERDZONO

##### JAZDA PRÓBNA

URUCHOMIENIE POJAZDU

PRÓBA RUCHOWA

PODJĘTO PRÓBĘ - URUCHOMIONO

PODJĘTO PRÓBĘ - BRAK UWAG - JAZDA TESTOWA (PARKING)

#### KOMENTARZ DODATKOWY

##### PRACA PODZESPOŁÓW

Podczas jazdy stwierdzono występowanie stuków przy wykonywaniu manewrów skrętu, które są wyczuwalne na kierownicy. Objaw występuje zarówno przy skręcie w lewo, jak i w prawo. Wymagana weryfikacja maglownicy w warunkach serwisowych.

KOMUNIKATY I KONTROLKI

BRAK UWAG

##### ZAPISY W REJESTRACH ZEWNĘTRZNYCH

BRAK UWAG

##### POZOSTAŁE

BRAK UWAG

#### KLAUZULE

Opisany w Ekspertyzie stan pojazdu jest wiążący na dzień oględzin.

Rzeczoznawca dokonał odczytu numerów identyfikacyjnych pojazdu oraz wskazań stanu drogomierza bez badania ich poprawności oraz autentyczności.

Ekspertyzę sporządzono w oparciu o dostarczoną dokumentację, badanie organoleptyczne pojazdu w warunkach jego udostępnienia oraz przy wykorzystaniu systemów eksperckich.

Rzeczoznawca nie przeprowadził badań diagnostycznych. Nie ma też wpływu na matematyczne algorytmy, a także bazę wyposażenia standardowego, stosowane w systemach eksperckich.

Rzeczoznawca nie bierze na siebie odpowiedzialności za wady ukryte (prawne i fizyczne) oraz ewentualne skutki wynikające z dalszego użytkowania pojazdu.

Jeżeli do oględzin przedstawiono oryginał dowodu rejestracyjnego, zdjęcia przedstawiają stan faktyczny na dzień oględzin. W przeciwnym razie zdjęcia przedstawiają skan dowodu rejestracyjnego.

Ekspertyza służy wyłącznie do celu w niej wskazanego i nie może być wykorzystywana do żadnego innego celu.

Ekspertyza nie może być publikowana bez zgody Wykonawcy.



**PARTNER**  
CRLS

## EKSPERTYZA POJAZDU

DOKUMENTACJA ZDJĘCIOWA

### ZDJĘCIA

Ilość zdjęć (bez zdjęć dowodu rejestracyjnego)	141	_____
Zdjęcia poglądowe	TAK	_____
Zdjęcia uszkodzeń	TAK	_____
Zdjęcia dokumentów pojazdu	TAK	_____
Zdjęcia dowodu rejestracyjnego	TAK	_____

ZDJĘCIA POGLĄDOWE













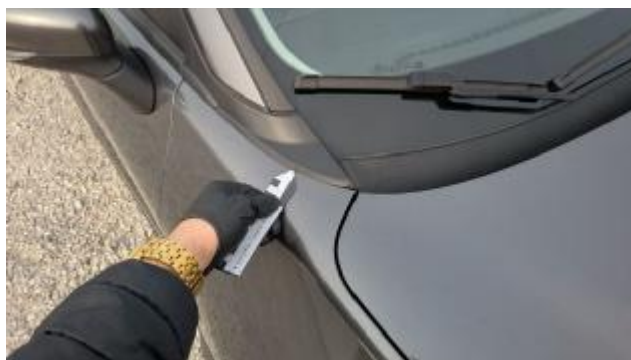
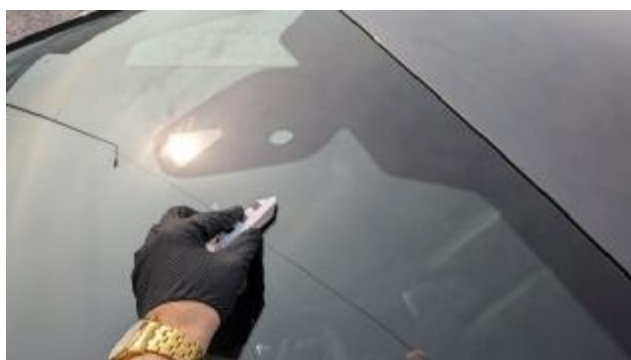
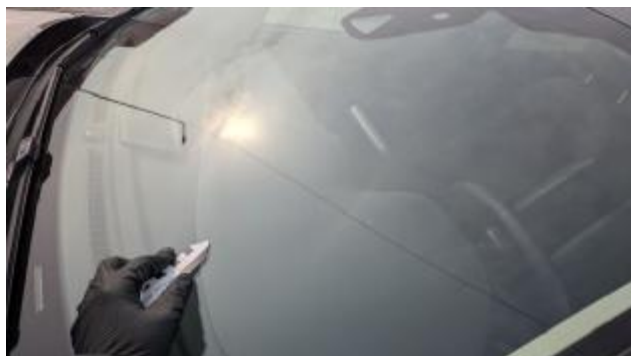


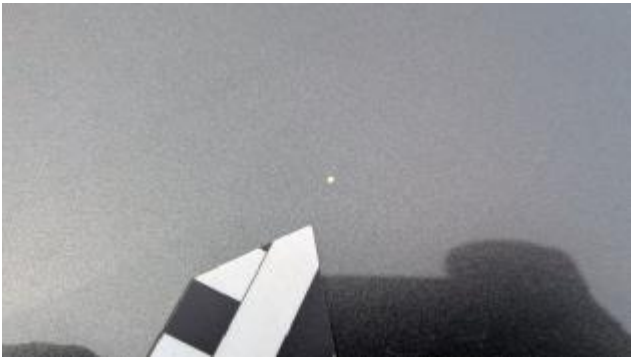






ZDJĘCIA USZKODZEŃ

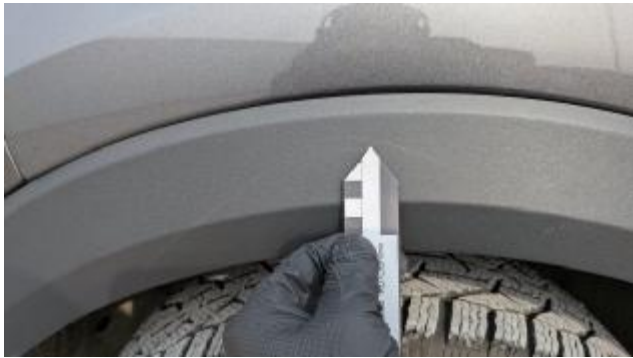
















DOKUMENTY POJAZDU

