

Nr zlecenia: ZLECENIE ZGODNIE Z UMOW

z dnia: 08.04.2026

**Zleceniodawca:**

IMPULS-LEASING Polska Sp. z o.o.  
Al. Jerozolimskie 212A  
02-486 Warszawa

**Rzeczoznawca:**

Sebastian Kurmanowski upr.AutoCons.1234,RS01444.



## OPINIA TECHNICZNA

Zadanie: Określenie wartości rynkowej pojazdu na potrzeby sprzedaży.

### PODSTAWA OPINII

- Zlecenie właściciela zgodnie z obowiązującymi umowami.
- Oględziny pojazdu w dniu 13.04.2026r. na parkingu w miejscowości Słomczyn, ul. Metalowa 10, 05-600 Grójec.
- Dowód rejestracyjny Seria-DR/BAR 3096780
- Instrukcja określania wartości pojazdów nr 01/2016 oraz 01/2024.

### DANE IDENTYFIKACYJNE POJAZDU

Dane: [O] IV-2026

Rodzaj pojazdu:	<b>Samochód osobowy</b>	VIN:	<b>VF1RJA00X66313698</b>
Marka:	<b>RENAULT</b>	Nr rejestracyjny:	<b>WI611LJ</b>
Model pojazdu:	<b>Clio V LPG MR`19 E6d</b>	Nr Info-Ekspert:	<b>031-09456</b>
Wersja:	<b>Zen 100</b>	Rok produkcji:	<b>2020</b>

Wskazanie drogomierza	72229 km
Data pierwszej rejestracji	27.11.2020
Data wykonania badania technicznego	18.03.2027
Rodzaj nadwozia	hatchback 5 drzwiowy
Dopuszczalna masa całkowita	1631 kg*

Jednostka nap dow a	z zapłonem iskrowym (benzyna/LPG)
Pojemno / Moc silnika	999 ccm / 74kW (101KM)
Doładowanie	Turbosp. z chłodn. powietrza
Liczba cylindrów / Układ cylindrów / Liczba zaworów	3 / rz dowy / 12
Rodzaj skrzyni biegów	manualna
Rodzaj nap du	przedni (4x2)
Kolor powłoki lakierowej, (rodzaj lakieru)	CZARNY 2-warstwowy z efektem metalicznym

## WYPOSA ENIE STANDARDOWE

L.p.	Nazwa elementu wyposa enia	L.p.	Nazwa elementu wyposa enia
1	ABS - system zapobiegaj cy blokowaniu kół	20	Sygnalizacja niezapi tych pasów
2	Czujnik zmiernych		bezpiecze stwa na wszystkich miejscach
3	Fotel kierowcy z regulacj wysoko ci	21	System kontroli bezpiecznej odległo ci (DW)
4	Funkcja jazdy EKO	22	System kontroli ci nienia w oponach
5	Kierownica pokryta skór ekologiczn	23	System kontroli pasa ruchu LDW
6	Kierunkowskazy LED	24	System powiadamiania ratunkowego (eCall)
7	Klamki zewn trzne w kolorze nadwozia	25	System rozpoznawania znaków drogowych TSR
8	Klimatyzacja manualna	26	System utrzymania pasa ruchu LKA
9	Kolumna kierownicy z regulacj wysoko ci i gó boko ci	27	System wspomagania nagłego hamowania aktywny AEBS
10	Komputer pokładowy	28	System wspomagania ruszania pod gór HSA
11	Lusterko wewn trzne dwupozycyjne dzie /noc	29	Szyby przednie regulowane elektrycznie
12	Mocowania fotelika dzieci cego ISOFIX	30	Szyby tylne regulowane elektrycznie
13	Poduszka powietrzna kierowcy	31	wiatła do jazdy dziennej LED
14	Poduszka powietrzna pasa era z mo liwo ci odł czenia	32	Tapicerka materiałowa w kolorze czarnym i szarym
15	Poduszki powietrzne boczne	33	Tarcze kół stalowe 16"
16	Przygotowanie do monta u radia	34	Wspomaganie układu kierowniczego zmienne elektryczne
17	Reflektory Full LED "Pure Vision"	35	Wycieraczki z 3 pr dko ciami pracy 2 szt.
18	Siedzenia tylne dzielone asymetrycznie	36	Wy wietlacz 4,2" kolorowy
19	Spoiler dachowy	37	Zagłówki foteli przednich regulowane
		38	Zamek centralny zdalnie sterowany

## L.p. Nazwa pakietu / elementu pakietu wyposa enia standardowego

1	Lusterka zewn trzne podgrzewane i regulowane elektrycznie Lusterka zewn trzne regulowane elektrycznie Lusterka zewn trzne podgrzewane elektrycznie
2	System multimedialny EASY LINK 7" Gło niki 4 szt. System Bluetooth Gniazda USB -2 szt. Funkcja Android Auto / Apple CarPlay Radioodtwarzacz cyfrowy DAB Zł cze Jack
3	Systemy ESC + ASR System p/po lizgowy przy przyspieszaniu ASR System stabilizacji toru jazdy ESC
4	Tempomat z ogranicznikiem pr dko ci Ogranicznik pr dko ci Tempomat

## WYPOSA ENIE DODATKOWE

L.p.	Nazwa elementu wyposa enia
1	Czujniki parkowania - tył
2	Lakier metalizowany
3	Tarcze kół aluminiowe 16" srebrne

## OPIS ZAMONTOWANEGO W POJE DZIE OGUMIENIA

Koło	Marka, typ	Bieżnik [mm]
Przednie lewe:	*KORMORAN 195/55 R16 87H SNOW TL	7,5
Przednie prawe:	*KORMORAN 195/55 R16 87H SNOW TL	7,5
Tylne lewe:	*KORMORAN 195/55 R16 87H SNOW TL	7,5
Tylne prawe:	*KORMORAN 195/55 R16 87H SNOW TL	7,5

## KOREKTY WARTO CI POJAZDU

### KOREKTA ZA PIERWSZ REJESTRACJ ( + )

Korekta uwzgl dnia wpływ daty pierwszej rejestracji pojazdu (pierwszego dopuszczenia do ruchu po zakupieniu pojazdu nowego) na jego wartość. Przyjmuje się, że pojazd bazowy został zarejestrowany po raz pierwszy 15.05.2020. Pojazd wyceniany został zarejestrowany 6 miesięcy później, zatem jego okres eksploatacji jest krótszy od okresu eksploatacji pojazdu bazowego i stąd wynika dodatnia korekta wartości.

### KOREKTA ZA WYPOSAŻENIE ( + )

Wyposażenie pojazdu powoduje podwyższenie wartości pojazdu, gdy jest wyposażeniem ponadstandardowym oraz jest sprawne, czyli zdolne do spełnienia swojej funkcji. Wielkość korekty wartości bazowej, związanej z wyposażeniem dodatkowym pojazdu została określona na podstawie udziału tego wyposażenia w wartości standardowo wyposażonego nowego pojazdu z uwzględnieniem amortyzacji pojazdu i związanej amortyzacji jego wyposażenia.

### KOREKTA ZA PRZEBIEG ( - )

Korekta uwzgl dnia wpływ przebiegu pojazdu na jego wartość. Wartość bazowa (skorygowana o wpływ pierwszej rejestracji) została określona dla przebiegu normatywnego 70 500 km. Zweryfikowany przebieg wycenianego pojazdu jest większy od normatywnego o 1 729 km. Powoduje to zastosowanie korekty wartości w wysokości -0,45%.

### KOREKTY RÓŻNE:

#### Automatyczna, szacunkowa korekta z tytułu wcześniejszych napraw ( - )

Naprawy powypadkowe samochodów szczególnie, w pierwszych latach eksploatacji mogą powodować obniżenie ich wartości w odniesieniu do pojazdów bezwypadkowych. Poziom utraty wartości może wzrastać w przypadku niskiej jakości naprawy i odpowiednio małe w nowych pojazdach naprawianych z zachowaniem norm naprawczych producenta pojazdu. W pojazdach wieloletnich profesjonalnie wykonane naprawy powypadkowe mogą powodować usprawnienie pojazdu w stosunku do jego stanu technicznego jak przed szkodą (awarią) i skutkowa wzrostem ich wartości.

Wartość korekty została oszacowana automatycznie na podstawie faktu zaistnienia wcześniejszych napraw oraz okresu eksploatacji pojazdu: 65 mies.

#### Stwierdzone braki i uszkodzenia ( - )

### KOREKTY RÓŻNE RAZEM ( - )

### KOREKTA ZA OGUMIENIE ( + )

Korekta uwzgl dnia wpływ stanu ogumienia na wartość pojazdu. Zużycie poszczególnych opon zostało określone z uwzględnieniem zmierzonej wysokości ich bieżnika. Punktem odniesienia jest ogumienie o zużyciu 50%.

## OPIS STANU TECHNICZNEGO ZESPOŁÓW POJAZDU



### NADWOZIE - Szkielet i poszycia zewnętrzne

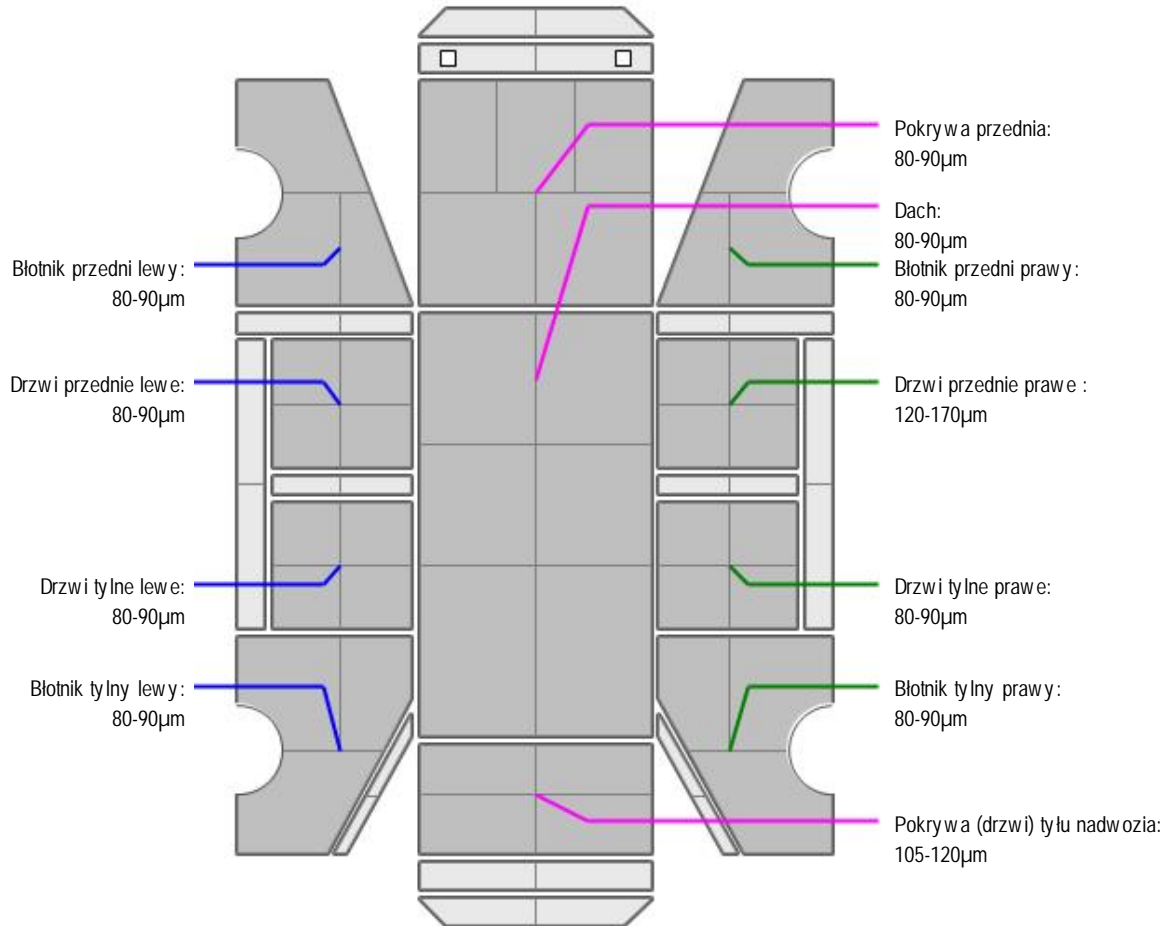
L.p.	Nazwa elementu	L / P	Rodzaj uszkodzenia	Opis	Fot. nr
1	Pokrywa przednia		Odpryski powłoki lakierowej		
2	Drzwi boczne przednie	L	Zarysowania powłoki lakierowej, odpryski.		
3	Drzwi boczne przednie	P	Zabrudzenia klejopodobnych substancji.		
4	Drzwi boczne tylne	L	Odpryski powłoki lakierowej na krawędzi tylnej		
5	Drzwi boczne tylne	P	Zarysowania powłoki lakierowej, wgniecenie punktowe		
6	Słupki rodki	L	Zarysowania powłoki lakierowej, wgniecenia spowodowane przez pas bezpieczeństwa.		
7	Próg	L	Zarysowania powłoki lakierowej		
8	Dach		Zadrapania powłoki lakierowej.		

9	Błotnik tylny	L	Zarysowania powłoki lakierowej, wgniecenie punktowe.	
10	Błotnik tylny	P	Zarysowania powłoki lakierowej	
11	Drzwi tyłu nadwozia		Zadrapania powłoki lakierowej	

Pojazd posiada grafik reklamow do usuni cia.



### NADWOZIE – Opis powłoki lakierowej



L.p.	Nazwa elementu	L / P	Grubo powłoki [µm]	Opis
1	Pokrywa przednia		80-90µm	
2	Dach		80-90µm	
3	Błotnik przedni	L	80-90µm	
4	Drzwi przednie	L	80-90µm	
5	Drzwi tylne	L	80-90µm	
6	Błotnik tylny	L	80-90µm	
7	Błotnik przedni	P	80-90µm	
8	Drzwi przednie	P	120-170µm	
9	Drzwi tylne	P	80-90µm	
10	Błotnik tylny	P	80-90µm	
11	Pokrywa (drzwi) tyłu nadwozia		105-120µm	

**NADWOZIE – Wyposa enie zewn trzne**

L.p.	Nazwa elementu	L / P	Rodzaj uszkodzenia	Opis	Fot. nr
1	Zderzak przedni		Odpryski powłoki lakierowej, zarysowania.		
2	Spoiler dolny zderzaka tylnego		Zarysowania.		
3	Krata wlotu powietrza		Odpryski powłoki , gł bokie zarysowanie.		
4	Obudowa lusterka bocznego	L	Zarysowana		
5	Obudowa lusterka bocznego	P	Zarysowana		
6	Zderzak tylny		Zarysowania powłoki lakierowej		
7	Szyba przednia		Odpryski warstwy zewn trznej		
8	Klamka zewn trzna drzwi bocznych przednich	L	Zarysowania powłoki lakierowej		
9	Klamka zewn trzna drzwi bocznych przednich	P	Zarysowania powłoki lakierowej		

**NADWOZIE – Wyposa enie wewn trzne**

L.p.	Nazwa elementu	L / P	Rodzaj uszkodzenia	Opis	Fot. nr
1	Fotel przedni kpl.	L	Zabrudzony		
2	Fotel przedni kpl.	P	Zabrudzony, poplamiony.		
3	Kanapa tylna		Zabrudzona, poplamiona. Braki za lepek ISOFIX		
4	Wykładzina dachu (podsufitka)		Zabrudzenia. Zarysowania.		

-Wykładziny komory baga nika - zabrudzenia, zarysowania.  
 -Wykładzina pokrywy silnika- rozdracie materiału. Odkształcenie.

Układ klimatyzacji uruchomiono - prawidłowa zdolno chłodzenia.

**PODWOZIE – ZAWIESZENIE I KOŁA**

L.p.	Nazwa elementu	L / P	Rodzaj uszkodzenia	Opis	Fot. nr
1	Tarcza koła przedniego ze stopu lekkiego	L	Zadrapania kraw dzi bocznej, zabrudzenia klejem do opon.		
2	Tarcza koła przedniego ze stopu lekkiego	P	Zadrapania kraw dzi bocznej, zabrudzenia klejem do opon.		
3	Tarcza koła tylnego ze stopu lekkiego	L	Zadrapania kraw dzi bocznej, zabrudzenia klejem do opon.		
4	Tarcza koła tylnego ze stopu lekkiego	P	Zadrapania kraw dzi bocznej, zabrudzenia klejem do opon.		

**JAZDA KONTROLNA**

Wykonano jazd prób n w warunkach parkingowych (nawierzchnia wirowa) pozwalaj c na zgrubne okre lenie stanu technicznego z pr dko ci nie przekraczaj c 20 km/h:

1. Silnik – pracuje poprawnie w sprawdzonym przedziale pr dko ci obrotowych.
2. Skrzynia biegów – pracuje poprawnie w sprawdzonym przedziale przeło e .
3. Układ hamulcowy wykazuje poprawn skuteczno pracy.
4. Układ kierowniczy – pracuje poprawnie.

**DOKUMENTY I KOMPLETACJA POJAZDU**

1	Zestaw naprawczy koła	Brak.
2	Dokumentacja Inst LPG	TAK Okazano protokół TDT zbiornika, Certyfikat gwarancji (landirengo), po wiadczenie badania zbiornika.
3	Ksi ka serwisowa	TAK Ostatni odnotowany przeogl d wykonano 13.03.2023r przy przebiegu 31444km.
4	Kluczyki (ilo sztuk)	Dwa kluczyki.
5	Dowód rejestracyjny	TAK
6	Zestaw narz dzi fabrycznych	NIE
7	Podno nik samochodowy	NIE
8	Instrukcja obsługi	TAK
9	Ga nica	TAK
10	Trójk t ostrzegawczy	TAK
11	Apteczka	TAK

Pojazd z rynku wtórnego windykcacji.

Data monta u Inst LPG 05.01.2021 (wbita w dowód rej.).

**POZOSTAŁE INFORMACJE****1 Pochodzenie pojazdu**

Pojazd z rynku krajowego

**2 Badanie poprawno ci numerów identyfikacyjnych**

Numer identyfikacyjny pojazdu odczytano z natury i potwierdzono jego zgodno z zapisem w dowodzie rejestracyjnym.

Dane dotycz ce pojazdu zostały przyj te w oparciu o przedstawione dokumenty i zgodnie z zakresem zlecenia nie były weryfikowane, nie badano tak e zgodno ci wskazania drogomierza z faktycznym całkowitym przebiegiem pojazdu ani poprawno ci naniesienia numerów identyfikacyjnych. Fabryka Wycen Sp. z o.o. nie bierze odpowiedzialno ci za wykorzystanie niniejszej oceny technicznej jako ró dła informacji o poje dzie przy jego zakupie.

Ustalenie wszystkich uszkodze , wad i braków w kompletacji pojazdu nie jest mo liwe w warunkach parkingowych, konieczna weryfikacja w warunkach warsztatowych.

*Dokument wystawiony elektronicznie, wa ny bez podpisu*

**DOKUMENTACJA FOTOGRAFICZNA**



Fot. nr 1



Fot. nr 2



Fot. nr 3



Fot. nr 4



Fot. nr 5



Fot. nr 6



Fot. nr 7



Fot. nr 8



Fot. nr 9



Fot. nr 10



Fot. nr 11



Fot. nr 12



Fot. nr 13



Fot. nr 14



Fot. nr 15



Fot. nr 16



Fot. nr 17



Fot. nr 18



Fot. nr 19



Fot. nr 20



Fot. nr 21



Fot. nr 22



Fot. nr 23



Fot. nr 24



Fot. nr 25



Fot. nr 26



Fot. nr 27



Fot. nr 28



Fot. nr 29



Fot. nr 30



Fot. nr 31



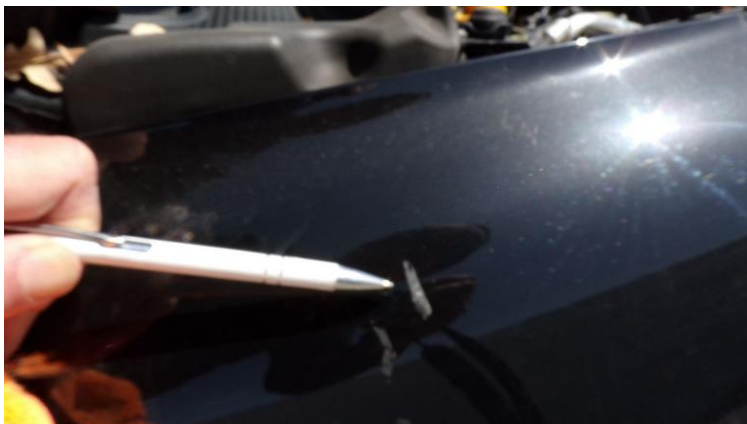
Fot. nr 32



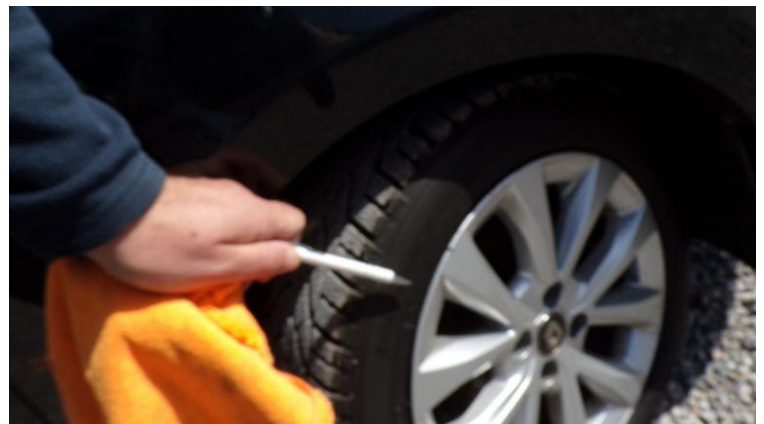
Fot. nr 33



Fot. nr 34



Fot. nr 35



Fot. nr 36



Fot. nr 37



Fot. nr 38



Fot. nr 39



Fot. nr 40



Fot. nr 41



Fot. nr 42



Fot. nr 43



Fot. nr 44



Fot. nr 45



Fot. nr 46



Fot. nr 47



Fot. nr 48



Fot. nr 49



Fot. nr 50



Fot. nr 51



Fot. nr 52



Fot. nr 53



Fot. nr 54



Fot. nr 55



Fot. nr 56



Fot. nr 57



Fot. nr 58



Fot. nr 59



Fot. nr 60



Fot. nr 61



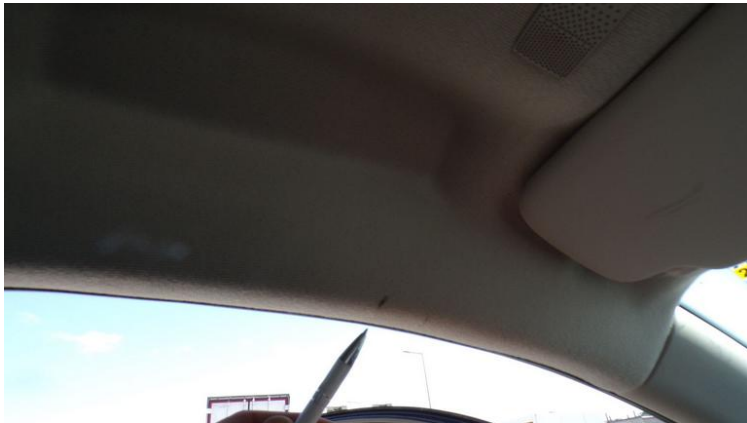
Fot. nr 62



Fot. nr 63



Fot. nr 64



Fot. nr 65



Fot. nr 66



Fot. nr 67



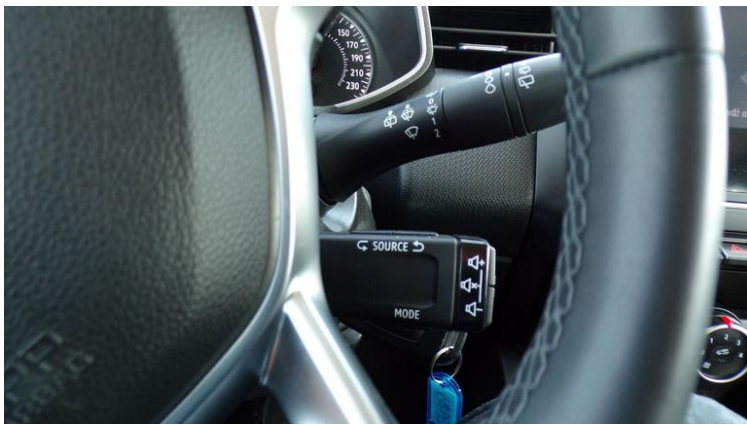
Fot. nr 68



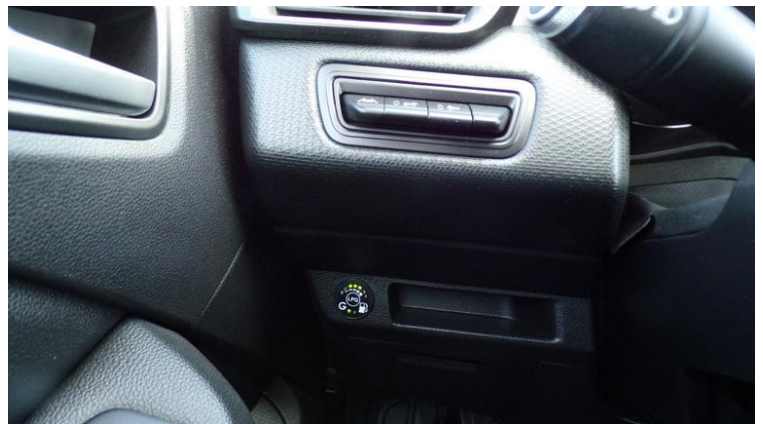
Fot. nr 69



Fot. nr 70



Fot. nr 71



Fot. nr 72



Fot. nr 73



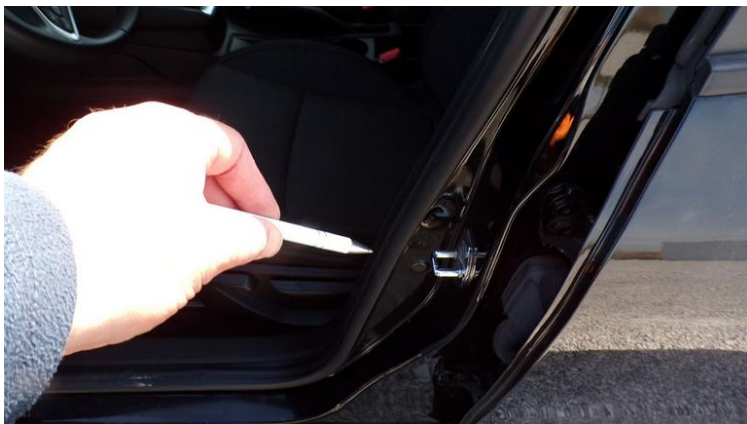
Fot. nr 74



Fot. nr 75



Fot. nr 76



Fot. nr 77



Fot. nr 78

*Dokument wystawiony elektronicznie, wa ny bez podpisu*

**Opinia numer: 18/04/2026IMP**

z dnia: 17.04.2026

Klauzule i zastrzeżenia:

1. Nie weryfikowano odczytanego stanu drogomierza z zapisami w urzędzeniach elektronicznych pojazdu.
2. Niniejsza ekspertyza służy wyłącznie do oszacowania wartości rynkowej przedmiotu wyceny i nie może być wykorzystywana do żadnego innego celu, ni wymieniony powyżej. W szczególności wycena nie może stanowić podstawy do oceny cech i stanu wycenianego obiektu przy jego zakupie.
3. Niniejsza wycena nie jest ofertą handlową.
4. Rzeczoznawca nie bierze na siebie odpowiedzialności za wady ukryte (prawne i fizyczne) oraz ewentualne skutki wynikające z dalszego użytkowania przedmiotu wyceny, a także za skutki wykorzystania samej wyceny.
5. Niniejsze opracowanie nie może być wykorzystane do żadnego innego celu niż określony w treści opinii i nie może być publikowane w całości w jakimkolwiek dokumencie bez zgody wykonawcy i bez uzgodnienia z nim formy i treści takiej publikacji.
6. Bez zgody autora opinii zabrania się jej powielania.
7. Nie badano tytułu użytkownika ani tytułu własności badanego pojazdu lub elementów, w tym ewentualnego istnienia ograniczonych praw rzeczowych.
8. Powyższa wycena nie jest ekspertyzą stanu technicznego przedmiotu wyceny i za taką nie może być uznawana, w szczególności nie może być traktowana, jako gwarancja sprzedaży przedmiotu wyceny za oszacowaną wartość.
9. Wycenę przeprowadzono w oparciu o dostarczoną dokumentację oraz badanie organoleptyczne wycenianego obiektu. Nie prowadzono badań diagnostycznych oraz weryfikacji warsztatowej przedmiotu wyceny.
10. Niniejsza wycena została sporządzona na podstawie oględzin wycenianego przedmiotu w warunkach występujących w miejscu jego udostępnienia.