

Nr zlecenia DEKRA: NBL(W)/WRO/31572/26/04/10
Nr zlecenia/szkody: L/378/2022
Data zlecenia: 10-04-2026

DEKRA Polska - Centrala
02-673 Warszawa, ul. Konstruktorska 12A

Zleceniodawca:
VELOLEASING SPÓŁKA AKCYJNA
Rondo Ignacego Daszyńskiego 2C
00-843 Warszawa

Rzecznawca:
Andrzej Sosnowski
DEKRA Polska - Centrala

UWAGA:

Ze względu na przeznaczenie dokumentu usunięto w nim wszelkie informacje dotyczące wartości pojazdu, cen wyposażenia, korekt, etc.

Dane pojazdu

Grupa obiektów (Eurotax)	sam. dostawcze
Kod EC (Eurotax)	0000003
Producent	Volkswagen
Model	Crafter Furgon
Typ	35 L2H2 FWD
Rodzaj nadwozia	FUR
Masa własna [kg]	2014
Dopuszczalna masa całkowita [kg]	3500
Rozstaw osi 1/2	0
Rodzaj silnika	z zapłonem samoczynnym
Pojemność silnika [ccm]	1968
Moc silnika [KM/kW]	140/103
Skrzynia biegów	manualna
Nr rejestracyjny	GD8A547
VIN	WV1ZZZSYZH9013906
Data 1. rejestracji	29-08-2017
Data nast. bad. techn.	14-09-2024
Rok produkcji	2017 (rok produkcji został zweryfikowany z zewnętrzną bazą danych)
Kolor nadwozia/rodzaj powłoki	brązowy/UNI
Data oględzin	2026-04-16

Ogumienie

Oś	Koło	Producent, typ	Rozmiar	Profil/Zużycie
1	lewe	., Myki-alp	215/75 16 116114R	4.0 mm
1	prawe	., Myki-alp	215/75 16 116114R	0.0 mm
2	lewe	Myki, Cargo	215/75 16 110108Q	3.0 mm
2	prawe	W&M, .	215/75 16 ..	100 %

Wartość bazowa pojazduWartość bazowa pojazdu (netto/zakup)¹ -**Korekty**Pierwsza rejestracjaPrzebiegInneStan dbałości o pojazd -
Braki uszkodzenia, weryfikacja serwisowa. -

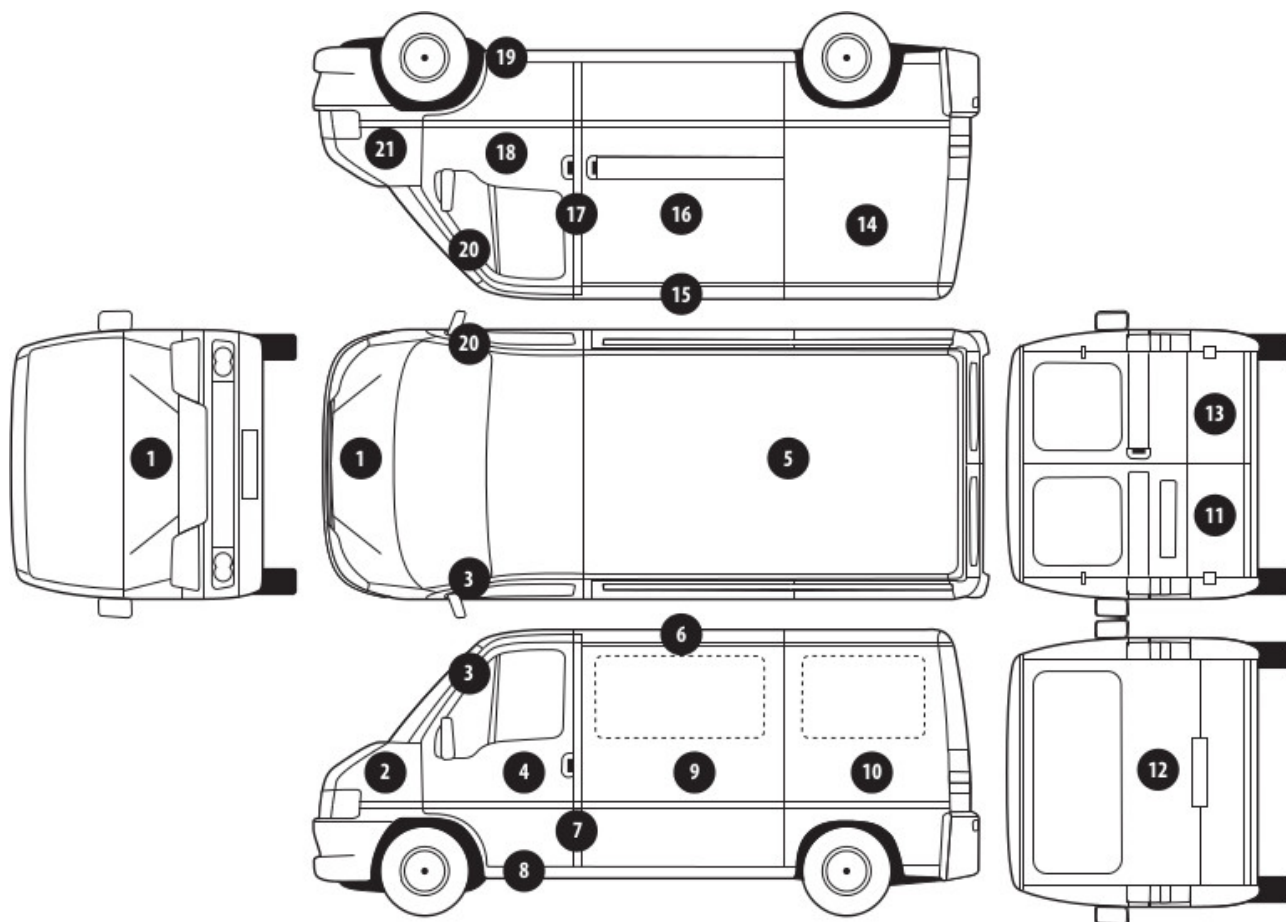
Powyższą wartość określono w oparciu o notowania cen samochodów używanych na rynku polskim Infoexpert. Określona wartość jest wartością hipotetyczną przy założeniu sprawności podstawowych zespołów pojazdu, które nie zostały wymienione w opisie stanu technicznego pojazdu. W przypadku opisanej niesprawności (jeżeli weryfikacja kosztów była niemożliwa) założono minimalny możliwy koszt usunięcia usterki wraz z kosztem diagnozy.

Wydruk podstawowy bez informacji o wartości pojazdu - ze względu na przeznaczenie dokumentu usunięto w nim wszelkie informacje dotyczące wartości pojazdu, cen wyposażenia, korekt, etc.

Data: 05-05-2026

Rzecznik DEKRA:
Andrzej Sosnowski**Dokument wystawiony elektronicznie ważny bez podpisu.**

Pomiar grubości powłoki lakierowej poj.



Nr punktu kontroli	Kontrolowany element	Zmierzony przedział grubości powłoki lakierowej [µm]
1	Pokrywa przednia	150 - 200
2	Błotnik przedni lewy	150 - 200
3	Słupek przedni lewy	150 - 200
4	Drzwi przednie lewe	150 - 200
5	Dach	150 - 200
6	Dach część lewa	150 - 200
7	Słupek środkowy lewy	do 150
8	Próg lewy	do 150
10	Ściana boczna lewa	150 - 250
11	Drzwi tyłu lewe	150 - 200
13	Drzwi tyłu prawe	150 - 200
14	Ściana boczna prawa	150 - 200
15	Dach część prawa	150 - 200
16	Drzwi boczne prawe	150 - 200
17	Słupek środkowy prawy	do 150
18	Drzwi przednie prawe	150 - 200
19	Próg prawy	do 150
20	Słupek przedni prawy	150 - 200
21	Błotnik przedni prawy	150 - 200

Opis stanu technicznego**Nadwozie/Elementy karoserii****Stan techniczny nadwozia**

Stwierdzono następujące odstępstwa od stanu normatywnego:

- liczne rysy, wgniecenia, ślady korozji,
- prawe boczne drzwi - ciężka praca,
- pokrywa wlewu paliwa - brak,
- pokrywa silnika - wgniecenia, ślady korozji,

Przeprowadzona naprawa blacharsko-lakiernicza

Tak. Patrz zmierzony zakres grubości powłoki lakierowej na wybranych elementach.

Nadwozie/Osprzęt**Stan techniczny nadwozia (osprzęt).**

Stwierdzono następujące odstępstwa od stanu normatywnego:

- szyba czołowa pęknięcia,
- klamka lewych przednich drzwi - braki,
- lusterka - rysy, pęknięcia,
- przedni zderzak - pęknięcia,
- tylne lampy - brak,
- tylny zderzak - pęknięcia, ubytki,
- uchwyt tylnych drzwi - braki, pęknięty odblask,

Nadwozie/Wnętrze**Stan techniczny nadwozia (wnętrze)**

Stwierdzono następujące odstępstwa od stanu normatywnego:

- wnętrze niekompletne.
- prawy fotel - brak,
- lewy fotel - rozerwania,
- przestrzeń ładunkowa - rysy, wgniecenia, zabudowa,

Podwozie/Silnik/układ przeniesienia napędu**Stan techniczny silnika z układem przeniesienia napędu.**

Stwierdzono następujące odstępstwa od stanu normatywnego:

- braki w układzie napędowym i wydechowym,
- brak skrzyni biegów,
- zakres braków do weryfikacji serwisowej
- akumulator brak,
- olej w silniku - brak,

Podwozie/Zawieszenie/koła**Stan techniczny podwozia (zawieszenie).**

Stwierdzono następujące odstępstwa od stanu normatywnego:

Pojazd niesprawny, brak próby ruchowej.

- różne opony zużyte, pęknięcia,
- śruby mocowania felg - braki,

Podwozie/Układ kierowniczy

Stan techniczny układu kierowniczego

Stwierdzono następujące odstępstwa od stanu normatywnego:

Pojazd niesprawny, brak próby ruchowej.

Podwozie/Układ hamulcowy

Stan układu hamulcowego.

Stwierdzono:

Pojazd niesprawny, brak próby ruchowej.

Uwagi ogólne - dot. wyceny

Dokumenty pojazdu

Podczas oględzin przedstawiono dowód rej. poj. oraz wykonano jego fot. cyfrowe, które załączono do ekspertyzy.

Podczas oględzin nie przedstawiono do wglądu książki serwisowej pojazdu.

Informacja dotycząca pochodzenia pojazdu

Brak wiarygodnych danych.

Dodatkowe uwagi dotyczące sam. osobowego:

Nie dotyczy.

Jazda próbna

Jazda próbna/próba ruchowa nie mogła zostać przeprowadzona. Poniżej przedstawiono komentarz: pojazd niekompletny, niesprawny,

Badanie poprawności i/lub budowy numerów identyfikacyjnych/seryjnych obiektu:

Nie badano.

Weryfikacja prawdziwości danych obiektu, w tym roku produkcji i innych.

Nie przeprowadzono - przyjęto wg okazanych dokumentów i wskazanych źródeł.

Zabezpieczenia przeciwkradzieżowe

fabryczne

- Nie weryfikowano odczytanego stanu drogomierza z zapisami w urządzeniach elektronicznych pojazdu.

- Niniejsza ekspertyza służy wyłącznie do oszacowania wartości rynkowej przedmiotu wyceny i nie może być wykorzystywana do żadnego innego celu, niż wymieniony powyżej. Wycena nie może stanowić podstawy do oceny cech i stanu wycenianego obiektu przy jego zakupie.

- Rzeczoznawca nie bierze na siebie odpowiedzialności za wady ukryte (prawne i fizyczne) oraz ewentualne skutki wynikające z dalszego użytkowania przedmiotu wyceny, a także za skutki wykorzystania samej wyceny.

- Powyższa wycena nie jest szczegółową ekspertyzą stanu technicznego przedmiotu wyceny i za taką nie może być uznawana, w szczególności nie może być traktowana jako gwarancja sprzedaży przedmiotu wyceny za oszacowaną wartość.
- Niniejsza wycena nie może być publikowana w całości w jakimkolwiek dokumencie bez zgody wykonawców i bez uzgodnienia z nimi formy i treści takiej publikacji.
- Wycenę przeprowadzono w oparciu o dostarczoną dokumentację oraz badanie organoleptyczne wycenianego obiektu. Nie prowadzono badań diagnostycznych oraz weryfikacji warsztatowej przedmiotu wyceny.
- Niniejsza wycena została sporządzona na podstawie oględzin wycenianego przedmiotu w warunkach występujących w miejscu jego udostępnienia.

Uwagi do zlecenia - dot. wyceny

Ilość kluczyków/kart do uruchomienia pojazdu przedstawionych Rzeczoznawcy podczas oględzin:
1

Uwagi Rzeczoznawcy - dot. wyceny

Pojazd mocno wyeksploatowany, rysy, wgniecenia, niekompletny. Brak możliwości odczytania przebiegu. W CEPIK ostatni wpisany przebieg 212495km w dniu 14.09.2023

Zastrzeżenia ograniczające - dot. wyceny

Nie weryfikowano szczegółowo stanu układu napędowego, zawieszenia, kierowniczego, hamulcowego oraz wydechowego. Ocena została wykonana bez użycia podnośnika i specjalistycznego sprzętu diagnostycznego, nie dokonywano demontażu osłon i innych elementów. Ocena określa ogólny stan pojazdu na dzień oględzin w miejscu jego udostępnienia, nie może być zatem traktowana jako kompleksowa ocena stanu technicznego. Specyfikacja wg. programu operacyjnego w zakresie wyposażenia standardowego i dodatkowego nie gwarantuje zgodności ze stanem faktycznym w zakresie możliwym do ustalenia przez rzeczoznawcę podczas oględzin pojazdu. Pomiar grubości powłoki lakierowej wykonano w miejscach możliwych do ich wykonania pomiary nie gwarantują oryginalności poszczególnych elementów poddanych ocenie.

- Nie weryfikowano przebiegu pojazdu. Przyjęto na podstawie wskazań drogomierza.
- Niniejsza ekspertyza służy wyłącznie do oszacowania wartości rynkowej przedmiotu wyceny i nie może być wykorzystywana do żadnego innego celu, niż wymieniony powyżej. Wycena nie może stanowić podstawy do oceny cech i stanu wycenianego obiektu przy jego zakupie.
- Rzeczoznawca nie bierze na siebie odpowiedzialności za wady ukryte (prawne i fizyczne) oraz ewentualne skutki wynikające z dalszego użytkowania przedmiotu wyceny, a także za skutki wykorzystania samej wyceny.
- Powyższa wycena nie jest szczegółową ekspertyzą stanu technicznego przedmiotu wyceny i za taką nie może być uznawana.
- Niniejsza wycena nie może być publikowana w całości w jakimkolwiek dokumencie bez zgody wykonawców i bez uzgodnienia z nimi formy i treści takiej publikacji. Zakaz publikacji nie dotyczy posługiwania się wyceną w umowach cywilno-prawnych zawieranych przez zleceniodawcę i dotyczących przedmiotu wyceny.
- Wycenę przeprowadzono w oparciu o dostarczoną dokumentację oraz badanie organoleptyczne wycenianego obiektu. Nie prowadzono badań diagnostycznych oraz weryfikacji warsztatowej przedmiotu wyceny.

- Niniejsza wycena została sporządzona na podstawie oględzin wycenianego przedmiotu w warunkach występujących w miejscu jego udostępnienia.
- Nie badano poprawności i/lub budowy numerów identyfikacyjnych/seryjnych obiektu oraz nie weryfikowano prawdziwości wszystkich danych obiektu.

DOKUMENTACJA FOTOGRAFICZNA



Fot. 1.



Fot. 2.

DOKUMENTACJA FOTOGRAFICZNA



Fot. 3.



Fot. 4.

DOKUMENTACJA FOTOGRAFICZNA



Fot. 5.



Fot. 6.

DOKUMENTACJA FOTOGRAFICZNA

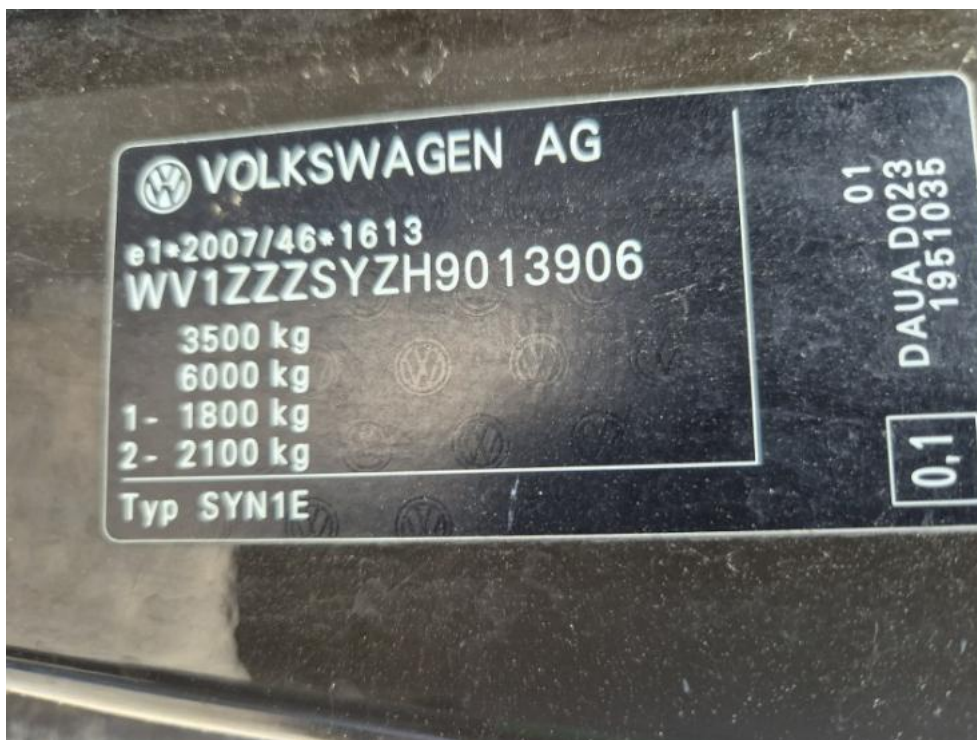


Fot. 9.



Fot. 10.

DOKUMENTACJA FOTOGRAFICZNA

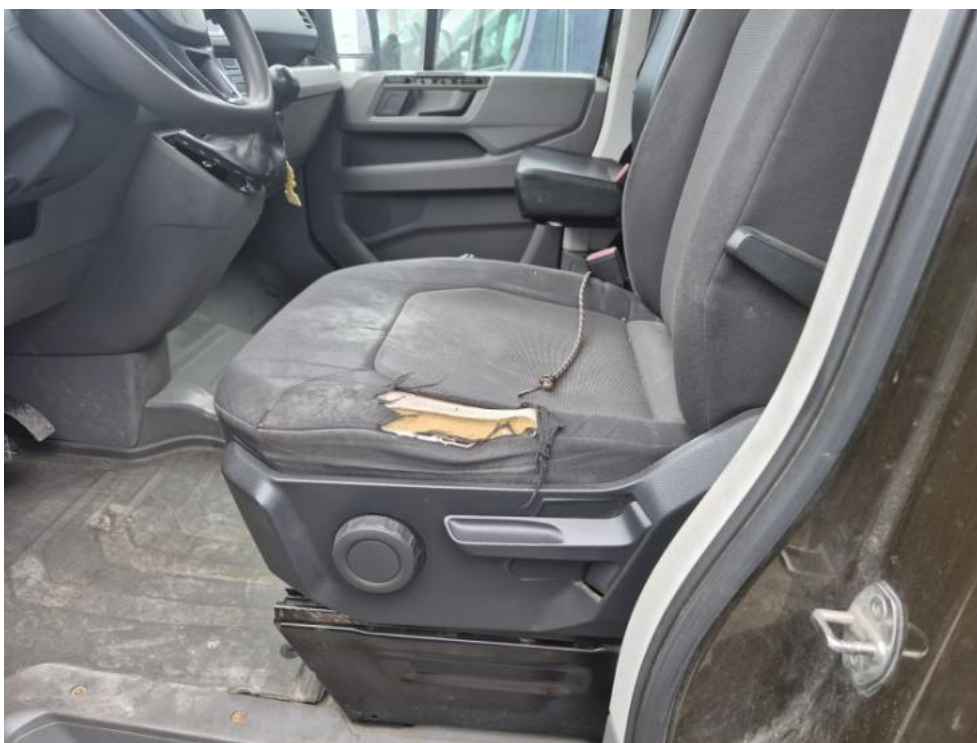


Fot. 11.



Fot. 12.

DOKUMENTACJA FOTOGRAFICZNA



Fot. 13.



Fot. 14.

DOKUMENTACJA FOTOGRAFICZNA



Fot. 15.

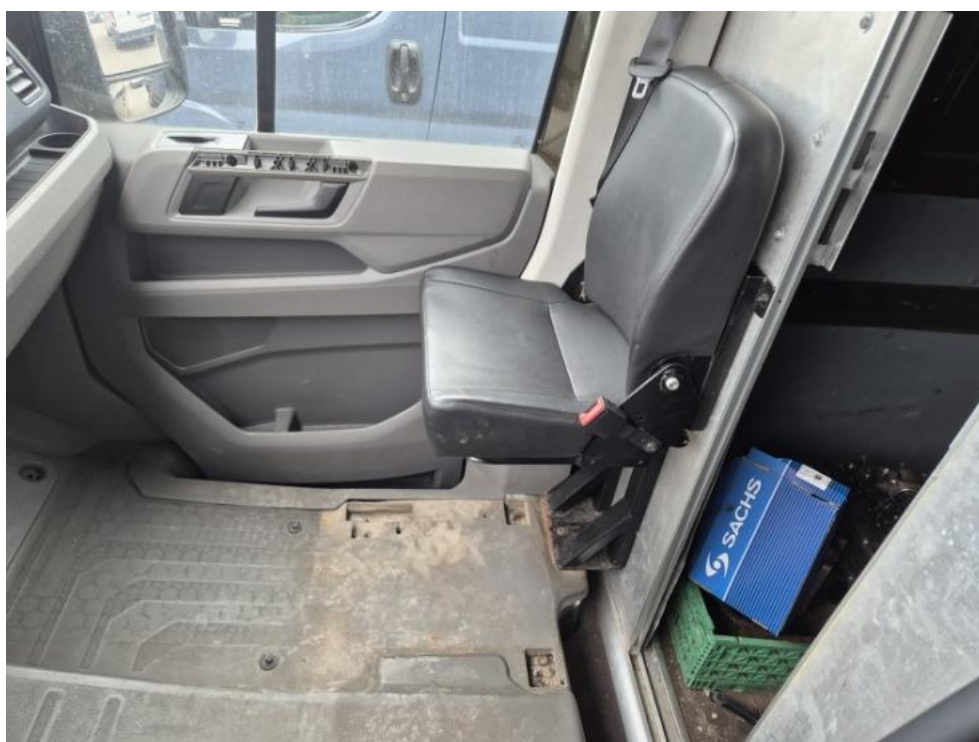


Fot. 16.

DOKUMENTACJA FOTOGRAFICZNA

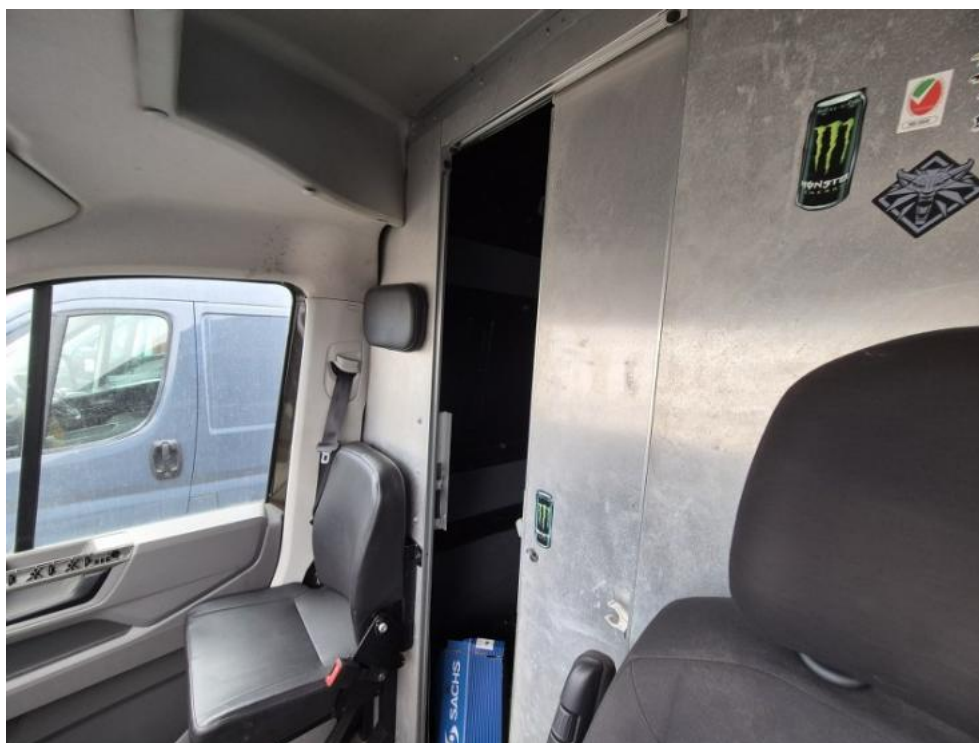


Fot. 17.



Fot. 18.

DOKUMENTACJA FOTOGRAFICZNA



Fot. 19.



Fot. 20.

DOKUMENTACJA FOTOGRAFICZNA



Fot. 21.



Fot. 22.

DOKUMENTACJA FOTOGRAFICZNA

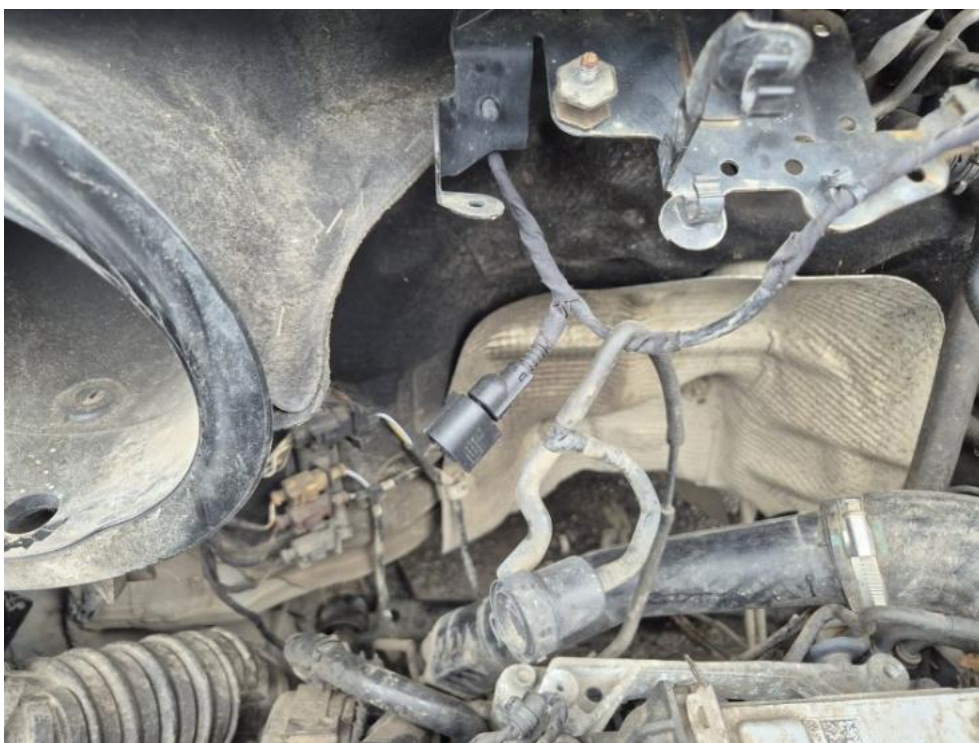


Fot. 23.



Fot. 24.

DOKUMENTACJA FOTOGRAFICZNA



Fot. 25.



Fot. 26.

DOKUMENTACJA FOTOGRAFICZNA



Fot. 27.

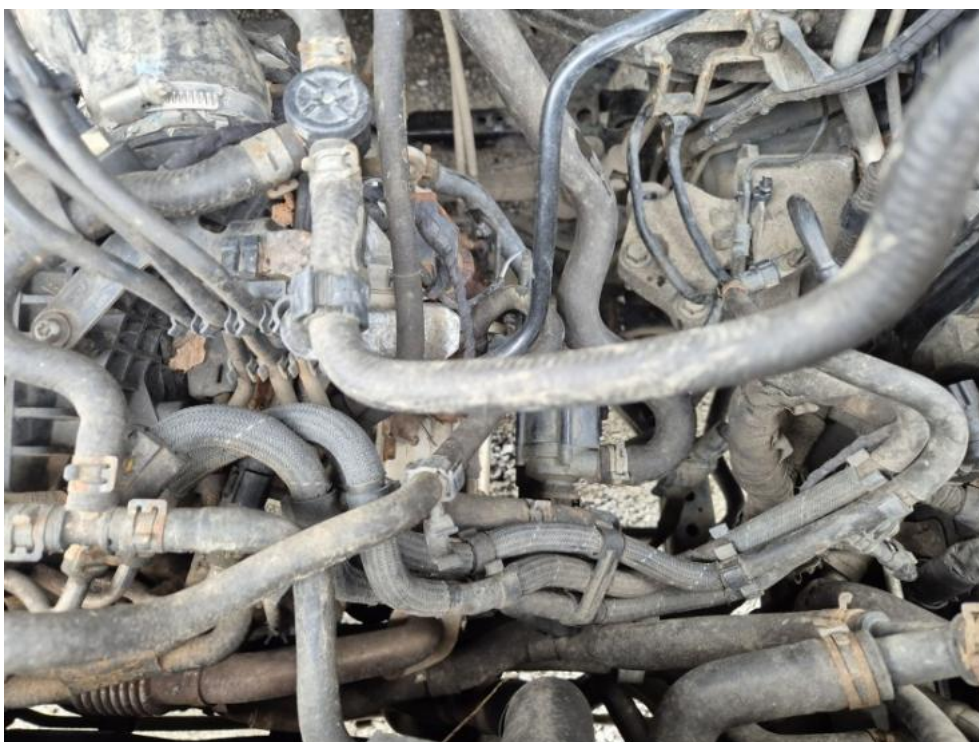


Fot. 28.

DOKUMENTACJA FOTOGRAFICZNA

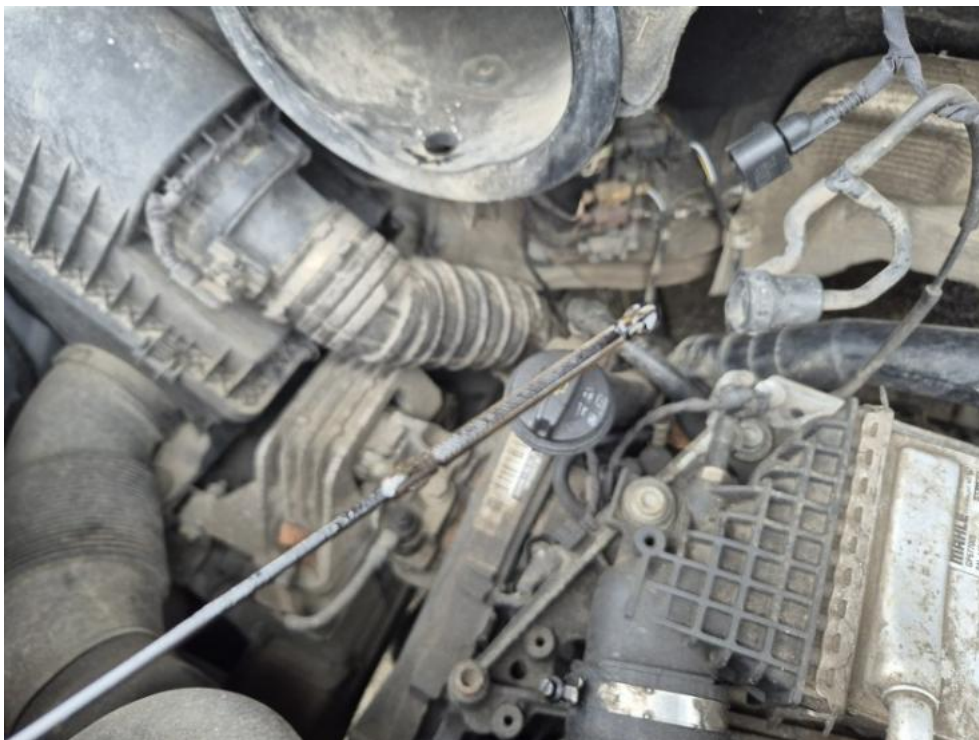


Fot. 29.



Fot. 30.

DOKUMENTACJA FOTOGRAFICZNA



Fot. 31.



Fot. 32.

DOKUMENTACJA FOTOGRAFICZNA



Fot. 33.



Fot. 34.

DOKUMENTACJA FOTOGRAFICZNA



Fot. 35.



Fot. 36.

DOKUMENTACJA FOTOGRAFICZNA



Fot. 37.



Fot. 38.

DOKUMENTACJA FOTOGRAFICZNA



Fot. 39.



Fot. 40.

DOKUMENTACJA FOTOGRAFICZNA



Fot. 41.



Fot. 42.

DOKUMENTACJA FOTOGRAFICZNA



Fot. 43.



Fot. 44.

DOKUMENTACJA FOTOGRAFICZNA



Fot. 45.



Fot. 46.

DOKUMENTACJA FOTOGRAFICZNA



Fot. 47.



Fot. 48.

DOKUMENTACJA FOTOGRAFICZNA



Fot. 49.



Fot. 50.

DOKUMENTACJA FOTOGRAFICZNA



Fot. 51.



Fot. 52.

DOKUMENTACJA FOTOGRAFICZNA



Fot. 53.



Fot. 54.

DOKUMENTACJA FOTOGRAFICZNA



Fot. 55.



Fot. 56.

DOKUMENTACJA FOTOGRAFICZNA



Fot. 57.



Fot. 58.

DOKUMENTACJA FOTOGRAFICZNA



Fot. 59.



Fot. 60.

DOKUMENTACJA FOTOGRAFICZNA



Fot. 61.

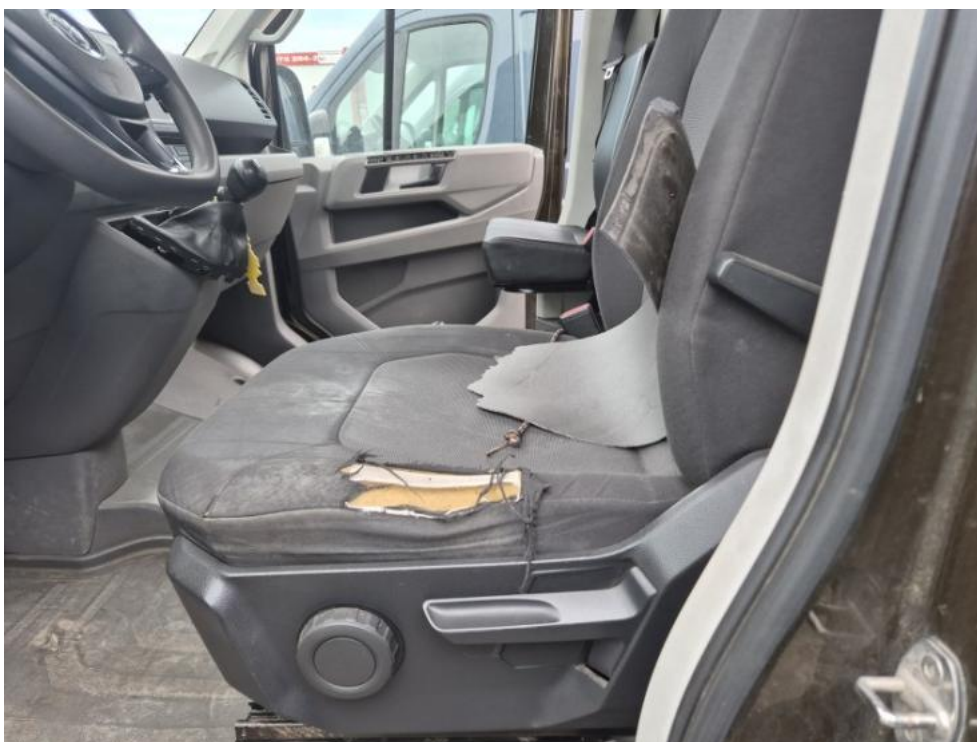


Fot. 62.

DOKUMENTACJA FOTOGRAFICZNA

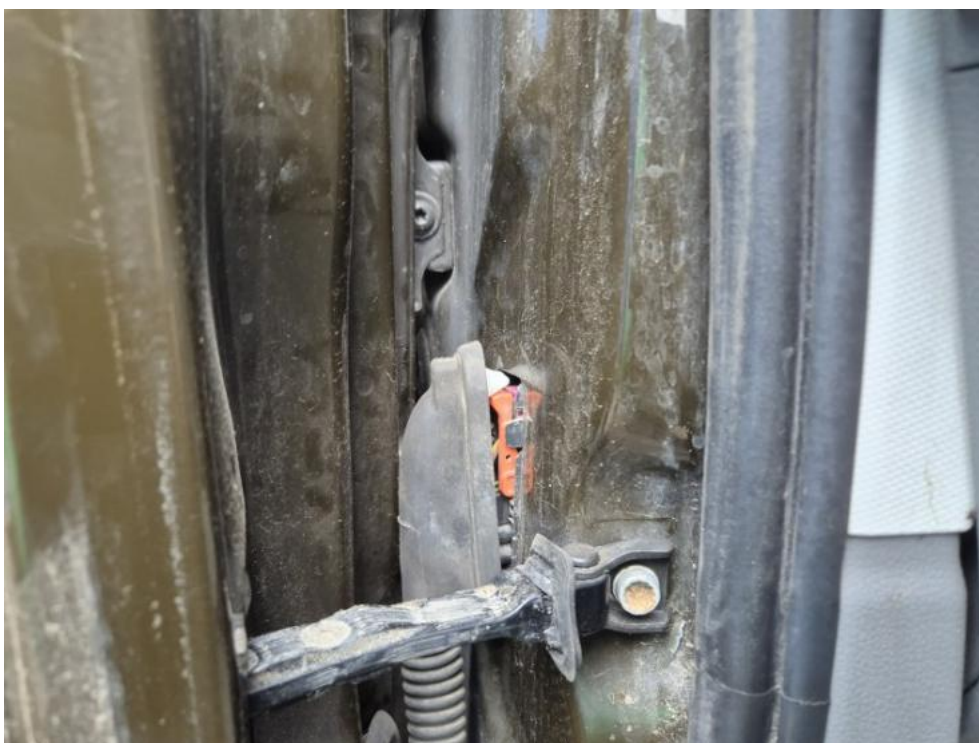


Fot. 63.



Fot. 64.

DOKUMENTACJA FOTOGRAFICZNA



Fot. 65.



Fot. 66.

DOKUMENTACJA FOTOGRAFICZNA



Fot. 67.



Fot. 68.

DOKUMENTACJA FOTOGRAFICZNA



Fot. 69.



Fot. 70.

DOKUMENTACJA FOTOGRAFICZNA



Fot. 71.



Fot. 72.

DOKUMENTACJA FOTOGRAFICZNA



Fot. 73.



Fot. 74.

DOKUMENTACJA FOTOGRAFICZNA



Fot. 75.



Fot. 76.

DOKUMENTACJA FOTOGRAFICZNA



Fot. 77.



Fot. 78.

DOKUMENTACJA FOTOGRAFICZNA



Fot. 79.



Fot. 80.

DOKUMENTACJA FOTOGRAFICZNA



Fot. 81.



Fot. 82.

DOKUMENTACJA FOTOGRAFICZNA



Fot. 83.



Fot. 84.

DOKUMENTACJA FOTOGRAFICZNA



Fot. 87.



Fot. 88.

DOKUMENTACJA FOTOGRAFICZNA



Fot. 89.



Fot. 90.

DOKUMENTACJA FOTOGRAFICZNA



Fot. 91.



Fot. 92.

DOKUMENTACJA FOTOGRAFICZNA



Fot. 93.



Fot. 94.

DOKUMENTACJA FOTOGRAFICZNA



Fot. 95.



Fot. 96.

DOKUMENTACJA FOTOGRAFICZNA



Fot. 97.



Fot. 98.

DOKUMENTACJA FOTOGRAFICZNA



Fot. 99.



Fot. 100.

DOKUMENTACJA FOTOGRAFICZNA



Fot. 101.



Fot. 102.

DOKUMENTACJA FOTOGRAFICZNA



Fot. 103.



Fot. 104.

DOKUMENTACJA FOTOGRAFICZNA



Fot. 105.



Fot. 106.

DOKUMENTACJA FOTOGRAFICZNA



Fot. 107.



Fot. 108.

DOKUMENTACJA FOTOGRAFICZNA



Fot. 109.



Fot. 110.

DOKUMENTACJA FOTOGRAFICZNA

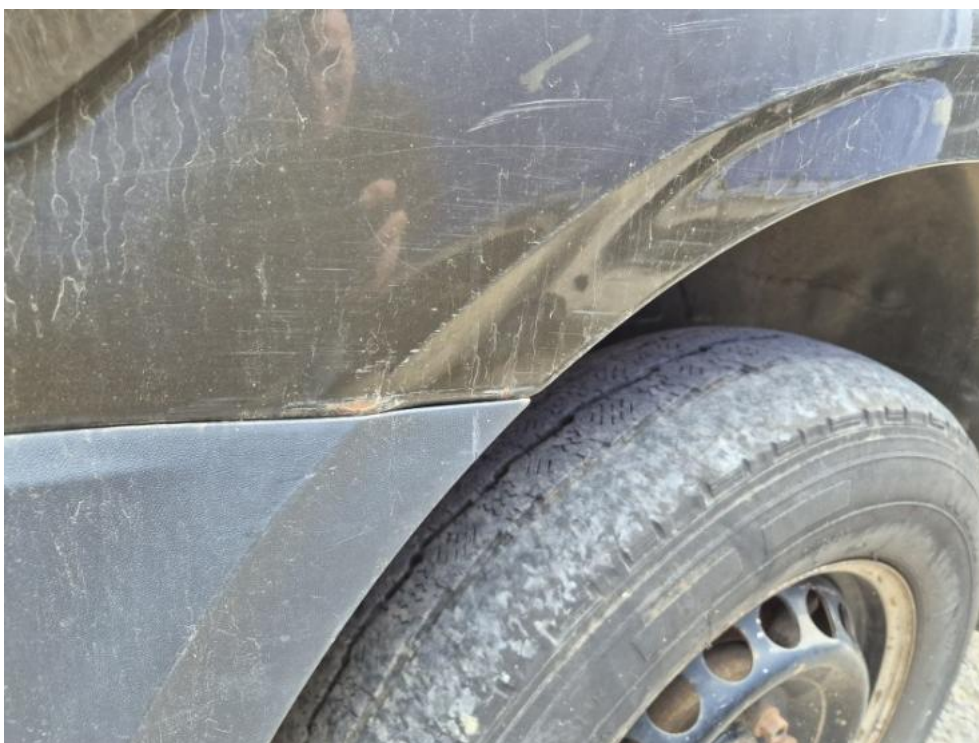


Fot. 111.



Fot. 112.

DOKUMENTACJA FOTOGRAFICZNA



Fot. 113.



Fot. 114.

DOKUMENTACJA FOTOGRAFICZNA



Fot. 115.



Fot. 116.

DOKUMENTACJA FOTOGRAFICZNA



Fot. 117.



Fot. 118.

DOKUMENTACJA FOTOGRAFICZNA



Fot. 119.