



PARTNER
CRLS

EKSPERTYZA POJAZDU

STRONA TYTUŁOWA

WERSJA 3.01

DANE ZLECENIODAWCY

Firma VEHIS FINANSE SP. Z O.O.
AL. MURCKOWSKA 14C
40-265 KATOWICE

DANE WYKONAWCY

Firma PARTNER CRLS SP. Z O.O.
Rzeczoznawca MATEUSZ KELER
Nr zlecenia VHS00294/26
Data zlecenia 27 marzec 2026

IDENTYFIKACJA SKRÓCONA POJAZDU

Marka OMODA
Model OMODA5
Numer rejestracyjny DX25276
Rok produkcji 2024
Numer VIN LVVDB21B3RD553048

LISTA DOKUMENTÓW POJAZDU I AKCESORIÓW

Do oględzin pojazdu przedstawiono:

Dowód rejestracyjny	ORYG.	Tablice rejestracyjne	TAK
Klucz główny	TAK	Apteczka	NIE
Klucz zapasowy	TAK	1SZT. Gaśnica	TAK
Instrukcja obsługi	TAK	Trójkąt ostrzegawczy	TAK
Książka serwisowa	NIE		

OPIS OGÓLNY POJAZDU* - UWAGA

* Opis ogólny sporządzono w oparciu o cechy widoczne. Partner CRLS nie bierze odpowiedzialności za wady ukryte, nie dające się ustalić bez badania specjalistycznego.

ELEMENTY SKŁADOWE EKSPERTYZY

Poniższe elementy stanowią integralną część Ekspertyzy

Ekspertyza - Raport z systemu eksperckiego	TAK	Ekspertyza - Stan techniczny	TAK
Ekspertyza - Lakier/Ogumienie	TAK	Ekspertyza - Dokumentacja zdjęciowa	TAK



PARTNER
CRLS

EKSPERTYZA POJAZDU
RAPORT (SYSTEM EKSPERCKI)

Nr zlecenia
Nr rejestracyjny

VHS00294/26
DX25276

Raport wykonano w systemie eksperckim:

EUROTAX (AUTOVISTA)

Raport z systemu eksperckiego stanowi integralną część niniejszej Ekspertyzy i nie może być prezentowany samodzielnie.



OCENA STANU POJAZDU

DANE ZLECENIA

Numer wyceny	20558
Numer sprawy	VHS00294/26
Zleceniodawca	
Data i miejsce oględzin	
Data wyceny	01.04.2026
Wycena na dzień	01.04.2026
Numer licencji / użytkownik	38107 / Partner CRLS

DANE POJAZDU

Numer rejestracyjny / numer VIN	DX25276 / LVVDB21B3RD553048
Data pierwszej rejestracji / wiek w miesiącach	07.10.2024 / 18
Rok produkcji	2024
Przebieg rzeczywisty (km) / sposób ustalenia	12 206 / Odczytany
Data następnego badania technicznego	07.10.2027
Lakier	----

Marka	OMODA
Model	Omoda 5 24-25
Typ	Omoda 5 1.6 T-GDI Premium DCT
Rodzaj nadwozia / liczba drzwi / liczba miejsc	Hatchback / 5 / 5
Pojemność silnika (ccm)	1598
Moc kW / KM	108 / 147
Paliwo / katalizator	Benzyna / Katalizator (3drozny)+GPF
Układ / liczba cylindrów	R / 4
Skrzynia / liczba biegów	A / 7

WYPOSAŻENIE STANDARDOWE POJAZDU

- 2 gniazda USB (A+C) w drugim rzędzie
- Animacja powitalna przednich i tylnych świateł
- Asystent awaryjnego utrzymania pasa ruchu (ELK)
- Asystent ograniczenia prędkości (SLA)
- Autoalarm
- Bluetooth
- Drzwi bagażnika otwierane elektrycznie
- Felgi aluminiowe 18", z ogumieniem 215/55
- Fotel kierowcy regulowany elektrycznie w 6. kierunkach
- Fotele przednie podgrzewane (siedzisko i oparcie)
- Fotele przednie wentylowane (siedzisko)
- Funkcja opóźnionego wyłączania reflektorów Follow me home
- Gniazdo 12V w pierwszym rzędzie
- Hamulec pokolizyjny (MCB)
- Immobilizer
- Kierownica podgrzewana
- 2 gniazda USB (A+C) w pierwszym rzędzie
- Antena dachowa w kształcie płetwy rekina
- Asystent jazdy w korku (TJA)
- Asystent ruchu poprzecznego podczas cofania z funkcją automatycznego hamowania (RCTA+RCTB)
- Blokada zapobiegająca otwarciu tylnych drzwi przez dzieci
- Czujniki parkowania przednie i tylne
- Elektroniczny układ stabilizacji toru jazdy (ESP)
- Filtr kabinowy PM2.5
- Fotel pasażera regulowany elektrycznie w 4. kierunkach
- Fotele przednie sportowe ze zintegrowanymi zagłówkami
- Funkcja automatycznego blokowania zamków po ruszeniu
- Gniazdo 12V w bagażniku
- Gwarancja na pojazd, 7 lat lub limit 150.000 km
- Hamulec postojowy elektryczny (EPB) z funkcją Auto Hold
- Kanapa tylna składana w proporcji 60:40
- Kierownica wielofunkcyjna wykończona skórą ekologiczną

- Kierunkowskazy dynamiczne
- Klimatyzacja dwustrefowa z automatyczną regulacją temperatury
- Koło zapasowe dojazdowe
- Lusterka boczne sterowane, podgrzewane i składane elektrycznie
- Mocowania ISOFIX dla zewnętrznych foteli tylnej kanapy
- Obsługa z Apple CarPlay i Android Auto
- Okno dachowe sterowane elektrycznie
- Oświetlenie ambientowe wnętrza w tylnej części pojazdu (z możliwością wyboru koloru)
- Podłokietnik przedni ze schowkiem
- Poduszka powietrzna centralna z przodu
- Poduszki powietrzne boczne przednie
- Radio z DAB+
- Reflektory LED
- Skrzynia biegów automatyczna dwusprzęgłowa DCT, 7-biegowa
- System audio Sony z 8 głośnikami
- System automatycznego sterowania światłami drogowymi/mijania
- System bezkluczykowego dostępu i uruchamiania pojazdu
- System inteligentny sterowania funkcjami pojazdu za pomocą poleceń głosowych
- System kamer 360 stopni
- System monitorowania martwego pola widzenia w lusterkach (BSD)
- System multimedialny z ekranem dotykowym o przekątnej 12.3" z menu w języku polskim
- System ostrzegania przed kolizją podczas cofania (RCW)
- System przypominający o zapięciu pasów bezpieczeństwa z przodu i z tyłu
- System sterowania prędkością inteligentny (SCF)
- System wyboru trybu jazdy (Eco, Normal, Sport)
- System zapobiegający niekontrolowanej zmianie pasa ruchu (LDP)
- Szyby tylne przyciemniane
- Światła do jazdy dziennej LED
- Światła tylne LED
- Tapicerka ze skóry ekologicznej
- Tarcze hamulcowe tylne
- Układ wspomagania kierownicy elektroniczny (EPS)
- Wyłącznik poduszki powietrznej pasażera
- Zamek centralny z automatycznym zamykaniem
- Zestaw cyfrowych wskaźników o przekątnej 12.3"
- Klamki lakierowane w kolorze nadwozia
- Kolumna kierownicy regulowana w 4. kierunkach
- Lakier perłowy
- Ładowarka bezprzewodowa do telefonu komórkowego
- Nawiewy klimatyzacji na drugi rząd siedzeń
- Ogranicznik prędkości
- Oświetlenie ambientowe wnętrza w przedniej części pojazdu (z możliwością wyboru koloru)
- Pasy bezpieczeństwa kierowcy i pasażera z regulacją wysokości
- Podłokietnik tylnej kanapy z uchwytami na kubki
- Poduszki powietrzne boczne kurtynowe z przodu i tyłu
- Poduszki powietrzne kierowcy i pasażera z przodu
- Reflektory automatyczne
- Relingi dachowe
- Spojler tylny
- System automatycznego hamowania awaryjnego (AEB)
- System Auto-Start-Stop
- System elektronicznego rozdziału siły hamowania (EBD)
- System inteligentny unikania kolizji (IES)
- System monitorowania ciśnienia w oponach (TPMS)
- System monitorowania uwagi kierowcy DMS
- System ostrzegający o niezamierzonej zmianie pasa ruchu (LDW)
- System ostrzegania przed kolizją z przodu (FCW)
- System ratunkowy eCall
- System wspomagania hamowania awaryjnego (BAS)
- System zapobiegający blokowaniu kół w samochodzie podczas hamowania (ABS)
- Szyby boczne elektrycznie sterowane, otwierane/zamykane jednym dotknięciem, czujnik przeszkody
- Światła awaryjne włączające się w przypadku gwałtownego hamowania
- Światła przeciwmgielne przednie
- Światło cofania podwójne
- Tarcze hamulcowe przednie wentylowane
- Tempomat adaptacyjny z funkcją utrzymywania na pasie ruchu ACC
- Wycieraczki przedniej szyby automatyczne
- Zagłówki w 2 rzędzie siedzeń, trzy
- Zawieszenie kół tylnej osi wielowahaczowe
- Złącze do kamery samochodowej przy obudowie lusterka wstecznego

WYPOSAŻENIE DODATKOWE

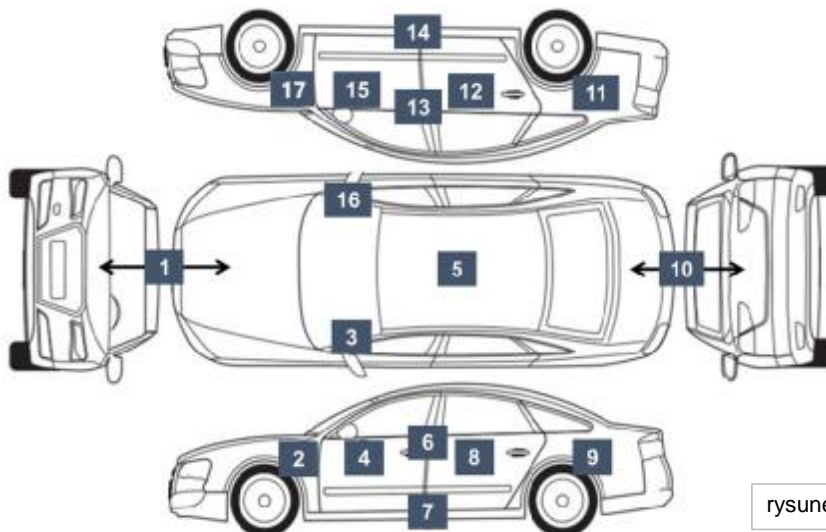
- Lakier dwukolorowy (nadwozie dwukolorowe) z czerwonymi akcentami (G)



EKSPERTYZA POJAZDU

POMIAR GRUBOŚCI LAKIERU I OGUMIENIA

LAKIER



rysunek pojazdu poglądowy

Wykonano pomiar ręczny grubości powłoki lakierowej [μm]

NUMER I NAZWA ELEMENTU	PRZEDZIAŁ GRUBOŚCI POWŁOKI
1. POKRYWA PRZEDNIA	do 150
2. BŁOTNIK PRZEDNI LEWY	do 150
3. SŁUPEK PRZEDNI LEWY	do 150
4. DRZWI PRZEDNIE LEWE	do 150
5. DACH	do 150
6. SŁUPEK ŚRODKOWY LEWY	do 150
7. PRÓG LEWY	do 150
8. DRZWI TYLNE LEWE	do 150
9. BŁOTNIK TYLNY LEWY	do 150
10. POKRYWA TYLNA	do 150
11. BŁOTNIK TYLNY PRAWY	do 150
12. DRZWI TYLNE PRAWY	do 150
13. SŁUPEK ŚRODKOWY PRAWY	do 150
14. PRÓG PRAWY	do 150
15. DRZWI PRZEDNIE PRAWY	do 150
16. SŁUPEK PRZEDNI PRAWY	do 150
17. BŁOTNIK PRZEDNI PRAWY	do 150

OGUMIENIE

Wykonano pomiar ręczny grubości bieżnika [mm]

PRODUCENT TYP		ROZMIAR	BIEŻNIK
Nokian Snowproof 2 SUV	PP	215/55 R18	7,7
Nokian Snowproof 2 SUV	PL	215/55 R18	7,8
Nokian Snowproof 2 SUV	TP	215/55 R18	7,1
Nokian Snowproof 2 SUV	TL	215/55 R18	7,5
KOŁO DOJAZDOWE	KOŁO ZAPASOWE		
0	0		0,0



EKSPERTYZA POJAZDU

OPIS STANU TECHNICZNEGO

NADWOZIE

NAZWA ELEMENTU	RODZAJ USZKODZENIA
SPOILER ZDERZAKA PRZEDNIEGO	ZARYSOWANIE
LISTWA ŁUKOWA BŁOTNIKA TYLNEGO PRAWEGO	ZARYSOWANIE
DRZWI TYLNE PRAWO	ZARYSOWANIE
----	----
----	----
----	----
----	----
----	----
----	----
----	----
----	----
----	----
----	----
----	----
----	----
----	----
----	----
----	----
----	----
----	----
----	----
----	----
----	----
----	----

WNĘTRZE

NAZWA ELEMENTU	RODZAJ USZKODZENIA
----	----
----	----
----	----
----	----
----	----
----	----
----	----
----	----
----	----
----	----
----	----
----	----
----	----
----	----
----	----
----	----
----	----
----	----
----	----
----	----
----	----
----	----

UWAGI DODATKOWE DOTYCZĄCE STANU UTRZYMANIA POJAZDU

OGÓLNY STAN WIZUALNY NADWOZIA POJAZDU

STAN TYPOWY DLA WIEKU POJAZDU

OGÓLNY STAN WIZUALNY WNĘTRZA POJAZDU

STAN TYPOWY DLA WIEKU POJAZDU

Pozostałe uwagi do opisu nadwozia i wnętrza (nie ujęte powyżej)

DYWANIK KIEROWCY - ubytek materiału,



PARTNER
CRLS

EKSPERTYZA POJAZDU

INFORMACJE DODATKOWE

INFORMACJE DODATKOWE

ZGODNOŚĆ FORMALNA POJAZDU:

POCHODZENIE POJAZDU
BADANIE NUMERU VIN
BADANIE PRAWDZIWOŚCI DANYCH POJAZDU
STAN DROGOMIERZA

POCHODZENIE KRAJOWE DEALER AUTORYZOWANY
BADANO - STWIERDZONO ZGODNOŚĆ Z DOKUMENTACJĄ
PRZYJĘTO WG OKAZANYCH DOKUMENTÓW/ŹRÓDEŁ.
WERYFIKOWANO

ZABEZPIECZENIE PRZECIWKRADZIEŻOWE:

IMMOBILISER
INNE

STWIERDZONO - DZIAŁA
NIE STWIERDZONO

JAZDA PRÓBNA

URUCHOMIENIE POJAZDU
PRÓBA RUCHOWA

PODJĘTO PRÓBĘ - URUCHOMIONO
PODJĘTO PRÓBĘ - BRAK UWAG - JAZDA TESTOWA (PARKING)

KOMENTARZ DODATKOWY

PRACA PODZESPOŁÓW
BRAK UWAG

KOMUNIKATY I KONTROLKI
BRAK UWAG

ZAPISY W REJESTRACH ZEWNĘTRZNYCH
BRAK UWAG

POZOSTAŁE
BRAK UWAG

KLAUZULE

Opisany w Ekspertyzie stan pojazdu jest wiążący na dzień oględzin.

Rzeczoznawca dokonał odczytu numerów identyfikacyjnych pojazdu oraz wskazań stanu drogomierza bez badania ich poprawności oraz autentyczności.

Ekspertyzę sporządzono w oparciu o dostarczoną dokumentację, badanie organoleptyczne pojazdu w warunkach jego udostępnienia oraz przy wykorzystaniu systemów eksperckich.

Rzeczoznawca nie przeprowadził badań diagnostycznych. Nie ma też wpływu na matematyczne algorytmy, a także bazę wyposażenia standardowego, stosowane w systemach eksperckich.

Rzeczoznawca nie bierze na siebie odpowiedzialności za wady ukryte (prawne i fizyczne) oraz ewentualne skutki wynikające z dalszego użytkowania pojazdu.

Jeżeli do oględzin przedstawiono oryginał dowodu rejestracyjnego, zdjęcia przedstawiają stan faktyczny na dzień oględzin. W przeciwnym razie zdjęcia przedstawiają skan dowodu rejestracyjnego.

Ekspertyza służy wyłącznie do celu w niej wskazanego i nie może być wykorzystywana do żadnego innego celu. Ekspertyza nie może być publikowana bez zgody Wykonawcy.



PARTNER
CRLS

EKSPERTYZA POJAZDU

DOKUMENTACJA ZDJĘCIOWA

ZDJĘCIA

Ilość zdjęć (bez zdjęć dowodu rejestracyjnego)	87	_____
Zdjęcia poglądowe	TAK	_____
Zdjęcia uszkodzeń	TAK	_____
Zdjęcia dokumentów pojazdu	TAK	_____
Zdjęcia dowodu rejestracyjnego	TAK	_____

ZDJĘCIA POGLĄDOWE

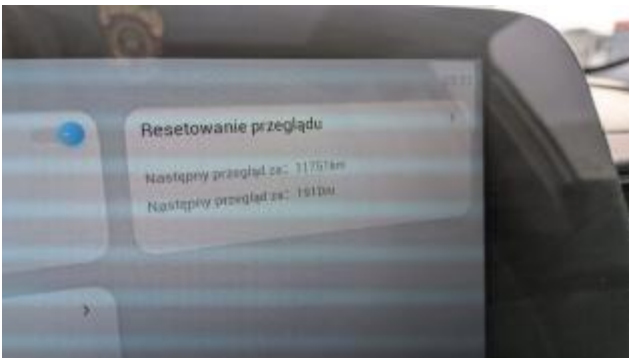














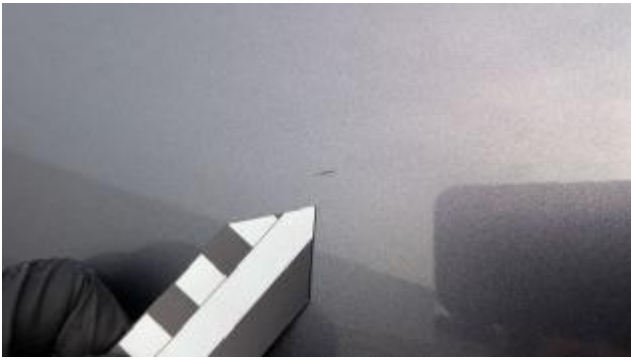






ZDJĘCIA USZKODZEŃ





DOKUMENTY POJAZDU



