



**PARTNER**  
CRLS

## EKSPERTYZA POJAZDU

STRONA TYTUŁOWA

WERSJA 3.01

### DANE ZLECENIODAWCY

Firma VEHIS FINANSE SP. Z O.O.  
AL. MURCKOWSKA 14C  
40-265 KATOWICE

### DANE WYKONAWCY

Firma PARTNER CRLS SP. Z O.O.  
Rzeczoznawca MATEUSZ KELER  
Nr zlecenia VHS00285/26  
Data zlecenia 24 marzec 2026

### IDENTYFIKACJA SKRÓCONA POJAZDU

Marka MERCEDES-BENZ  
Model C 300  
Numer rejestracyjny TK181EJ  
Rok produkcji 2019  
Numer VIN WDD2050831R491826

### LISTA DOKUMENTÓW POJAZDU I AKCESORIÓW

Do oględzin pojazdu przedstawiono:

Dowód rejestracyjny	SKAN	Tablice rejestracyjne	TAK
Klucz główny	TAK	Apteczka	TAK
Klucz zapasowy	TAK	1SZT. Gaśnica	TAK
Instrukcja obsługi	NIE	Trójkąt ostrzegawczy	NIE
Książka serwisowa	TAK		

### OPIS OGÓLNY POJAZDU\* - UWAGA

\* Opis ogólny sporządzono w oparciu o cechy widoczne. Partner CRLS nie bierze odpowiedzialności za wady ukryte, nie dające się ustalić bez badania specjalistycznego.

### ELEMENTY SKŁADOWE EKSPERTYZY

Poniższe elementy stanowią integralną część Ekspertyzy

Ekspertyza - Raport z systemu eksperckiego	TAK	Ekspertyza - Stan techniczny	TAK
Ekspertyza - Lakier/Ogumienie	TAK	Ekspertyza - Dokumentacja zdjęciowa	TAK



**PARTNER**  
CRLS

## **EKSPERTYZA POJAZDU**

RAPORT (SYSTEM EKSPERCKI)

Nr zlecenia

VHS00285/26

Nr rejestracyjny

TK181EJ

Raport wykonano w systemie eksperckim:

EUROTAX (AUTOVISTA)

Raport z systemu eksperckiego stanowi integralną część niniejszej Ekspertyzy i nie może być prezentowany samodzielnie.



## OCENA STANU POJAZDU

### DANE ZLECENIA

Numer wyceny	20529
Numer sprawy	VHS00285/26
Zleceniodawca	
Data i miejsce oględzin	
Data wyceny	29.03.2026
Wycena na dzień	29.03.2026
Numer licencji / użytkownik	38107 / Partner CRLS

### DANE POJAZDU

Numer rejestracyjny / numer VIN	TK181EJ / WDD2050831R491826
Data pierwszej rejestracji / wiek w miesiącach	16.04.2019 / 83
Rok produkcji	2019
Przebieg rzeczywisty (km) / sposób ustalenia	165 625 / Odczytany
Data następnego badania technicznego	05.04.2026
Lakier	----

Marka	MERCEDES-BENZ
Model	C Klasa [W 205] 18-21
Typ	C 300 9G-TRONIC
Rodzaj nadwozia / liczba drzwi / liczba miejsc	Sedan / 4 / 5
Pojemność silnika (ccm)	1991
Moc kW / KM	190 / 258
Paliwo / katalizator	Benzyna / Katalizator (3drozny)
Układ / liczba cylindrów	R / 4
Skrzynia / liczba biegów	A / 9

### WYPOSAŻENIE STANDARDOWE POJAZDU

- ABS - system zapobiegający blokowaniu się kół podczas hamowania
- Airbag kolan kierowcy
- Czujnik zapięcia pasów bezpieczeństwa, tył
- DYNAMIC SELECT z pięcioma trybami pracy - wybór charakterystyki trybu jazdy
- Kamera ułatwiająca parkowanie - tył
- Kierownica z manetkami zmiany biegów
- Lakier uni
- Lampy przednie LED high performance (diodowe)
- Moduł komunikacyjny LTE dla Mercedes connect me
- Podsufitka materiałowa - szara
- Przygotowanie do montażu nawigacji
- System KEYLESS-GO starter - uruchamianie pojazdu przy pomocy przycisku Start/Stop
- Tapicerka materiałowa Aberdeen
- Tirefit - zestaw do naprawy przebitej opony
- Układ wydechowy - sportowy
- Wykończenie wnętrza - lakier fortepianowy
- Zbiornik paliwa o zwiększonej pojemności - 66 litrów
- Adaptacyjne, migające światła hamowania
- Aktywny asystent układu hamulcowego
- Dodatkowe oświetlenie wnętrza (pakiet oświetlenia wnętrza)
- Dywaniki welurowe
- Kierownica skórzana - sportowa, wielofunkcyjna
- Klimatyzacja automatyczna 2-strefowa THERMATIC
- Lampy halogenowe ze zintegrowanymi światłami do jazdy dziennej LED
- Live Traffic Information
- Ogranicznik prędkości - aktywny
- Przygotowanie do instalacji Mercedes-Benz Link
- Radio Audio 20 z 7 calowym wyświetlaczem
- System ochrony pieszych
- Tempomat
- Uchwyty na kubki z przodu i z tyłu
- Wycieraczka przedniej szyby sterowana czujnikiem deszczu
- Zabezpieczenie wnętrza pojazdu

## WYPOSAŻENIE DODATKOWE

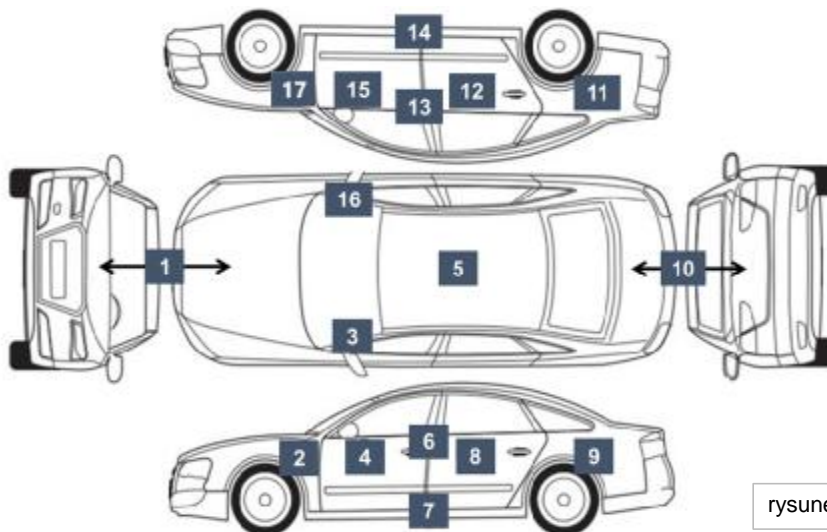
- Antena do telefonu komórkowego (V) (G)
- Antena GPS (V) (G)
- Automatyczny wyłącznik poduszki powietrznej przedniego pasażera (V)
- Felgi letnie (V)
- Lakier metalik
- Pakiet AMG - elementy wewnętrzne (V)
  - Dywaniki AMG
  - Podsufitka materiałowa - czarna
  - Tapicerka materiałowo - skórzana ARTICO
  - Wykończenie wnętrza - aluminium wytłaczane
- Pakiet integracji smartfona (V)
  - Android Auto
  - Apple CarPlay
- Pakiet wyposażenia (V)
  - Pakiet komfortowych siedzeń
  - Tyłne oparcie składane, dzielone
- Pakiet wyposażenia Advantage (V)
  - Pakiet asystenta parkowania
  - Pakiet Lusterka
  - Pakiet łączności
  - Wyświetlacz multimedialny 10,25 cali
- Pakiet wyposażenia z linią AMG (V)
  - Pakiet AMG - elementy wewnętrzne
  - Pakiet AMG Exterior
- Park Pilot z PARKTRONIC - system ułatwiający parkowanie (V)
- Rozszerzone usługi nawigacji (V) (G)
- System kontroli ciśnienia w oponach - RDK (V)
- System nawigacji z kartą SD (V)
- System powiadamiania o wypadku Mercedes-Benz emergency call system (V) (G)
- Szyby boczne tylne i szyba tylna dodatkowo przyciemnione, atermiczne (V)
- Wykończenie wnętrza w drewnie - jesion, czarny (V)
- Zawieszenie Agility Control z selektywnym systemem amortyzacji i regulacją prześwitu (V)



## EKSPERTYZA POJAZDU

POMIAR GRUBOŚCI LAKIERU I OGUMIENIA

### LAKIER



rysunek pojazdu poglądowy

Wykonano pomiar ręczny grubości powłoki lakierowej [µm]

NUMER I NAZWA ELEMENTU	PRZEDZIAŁ GRUBOŚCI POWŁOKI
1. POKRYWA PRZEDNIA	do 150
2. BŁOTNIK PRZEDNI LEWY	do 150
3. SŁUPEK PRZEDNI LEWY	do 150
4. DRZWI PRZEDNIE LEWE	do 150
5. DACH	do 150
6. SŁUPEK ŚRODKOWY LEWY	do 150
7. PRÓG LEWY	do 150
8. DRZWI TYLNE LEWE	do 150
9. BŁOTNIK TYLNY LEWY	do 150
10. POKRYWA TYLNA	do 150
11. BŁOTNIK TYLNY PRAWY	do 150
12. DRZWI TYLNE PRAWY	do 150
13. SŁUPEK ŚRODKOWY PRAWY	do 150
14. PRÓG PRAWY	do 150
15. DRZWI PRZEDNIE PRAWY	do 150
16. SŁUPEK PRZEDNI PRAWY	do 150
17. BŁOTNIK PRZEDNI PRAWY	200 - 300

### OGUMIENIE

Wykonano pomiar ręczny grubości bieżnika [mm]

PRODUCENT	TYP	ROZMIAR	BIEŻNIK
Yokohama	BluEarth	PP 245/40 R18	6,8
Yokohama	BluEarth	PL 245/40 R18	6,6
Yokohama	BluEarth	TP 245/40 R18	5,7
Yokohama	BluEarth	TL 245/40 R18	6,0
ZESTAW NAPRAWCZY	KOŁO ZAPASOWE	-	-
-	-	-	-



## EKSPERTYZA POJAZDU

### OPIS STANU TECHNICZNEGO

#### NADWOZIE

NAZWA ELEMENTU	RODZAJ USZKODZENIA
POKRYWA PRZEDNIA	ODPRYSKI LAKIERU
FELGA PRZEDNIA LEWA	ZARYSOWANIE
DRZWI PRZEDNIE LEWE	ZARYSOWANIE
DRZWI TYLNE LEWE	ZARYSOWANIE
ZDERZAK TYLNY	ZARYSOWANIE
FELGA TYLNA PRAWA	ZARYSOWANIE
PRÓG PRAWY	ZARYSOWANIE
DRZWI TYLNE PRAWY	ZARYSOWANIE
BŁOTNIK TYLNY PRAWY	ZARYSOWANIE
FELGA PRZEDNIA PRAWA	ZARYSOWANIE
ZDERZAK PRZEDNI	ZARYSOWANIE, WGNIECENIE
----	----
----	----
----	----
----	----
----	----
----	----
----	----
----	----
----	----
----	----

#### WNĘTRZE

NAZWA ELEMENTU	RODZAJ USZKODZENIA
TAPICERKA DRZWI TYLNYCH PRAWYCH	PEKNIĘCIE
----	----
----	----
----	----
----	----
----	----
----	----
----	----
----	----
----	----
----	----

#### UWAGI DODATKOWE DOTYCZĄCE STANU UTRZYMANIA POJAZDU

OGÓLNY STAN WIZUALNY NADWOZIA POJAZDU

STAN TYPOWY DLA WIEKU POJAZDU

OGÓLNY STAN WIZUALNY WNĘTRZA POJAZDU

STAN TYPOWY DLA WIEKU POJAZDU

Pozostałe uwagi do opisu nadwozia i wnętrza (nie ujęte powyżej)

Uszkodzona fabryczna tabliczka znamionowa, SZYBA CZOŁOWA - drobne odpryski; OSŁONA PRZECIWSŁONECZNA LEWA - zabrudzenie, PODSUFITKA - odcisnięta;



## EKSPERTYZA POJAZDU

### INFORMACJE DODATKOWE

#### INFORMACJE DODATKOWE

##### ZGODNOŚĆ FORMALNA POJAZDU:

POCHODZENIE POJAZDU

BADANIE NUMERU VIN

BADANIE PRAWDZIWOŚCI DANYCH POJAZDU

STAN DROGOMIERZA

POCHODZENIE KRAJOWE INNE

BADANO - STWIERDZONO ZGODNOŚĆ Z DOKUMENTACJĄ

PRZYJĘTO WG OKAZANYCH DOKUMENTÓW/ŹRÓDEŁ.

WERYFIKOWANO

##### ZABEZPIECZENIE PRZECIWKRADZIEŻOWE:

IMMOBILISER

INNE

STWIERDZONO - DZIAŁA

NIE STWIERDZONO

##### JAZDA PRÓBNA

URUCHOMIENIE POJAZDU

PRÓBA RUCHOWA

PODJĘTO PRÓBĘ - URUCHOMIONO

PODJĘTO PRÓBĘ - BRAK UWAG - JAZDA TESTOWA (PARKING)

#### KOMENTARZ DODATKOWY

PRACA PODZESPOŁÓW

BRAK UWAG

KOMUNIKATY I KONTROLKI

BRAK UWAG

ZAPISY W REJESTRACH ZEWNĘTRZNYCH

BRAK UWAG

POZOSTAŁE

BRAK UWAG

#### KLAUZULE

Opisany w Ekspertyzie stan pojazdu jest wiążący na dzień oględzin.

Rzeczoznawca dokonał odczytu numerów identyfikacyjnych pojazdu oraz wskazań stanu drogomierza bez badania ich poprawności oraz autentyczności.

Ekspertyzę sporządzono w oparciu o dostarczoną dokumentację, badanie organoleptyczne pojazdu w warunkach jego udostępnienia oraz przy wykorzystaniu systemów eksperckich.

Rzeczoznawca nie przeprowadził badań diagnostycznych. Nie ma też wpływu na matematyczne algorytmy, a także bazę wyposażenia standardowego, stosowane w systemach eksperckich.

Rzeczoznawca nie bierze na siebie odpowiedzialności za wady ukryte (prawne i fizyczne) oraz ewentualne skutki wynikające z dalszego użytkowania pojazdu.

Jeżeli do oględzin przedstawiono oryginał dowodu rejestracyjnego, zdjęcia przedstawiają stan faktyczny na dzień oględzin. W przeciwnym razie zdjęcia przedstawiają skan dowodu rejestracyjnego.

Ekspertyza służy wyłącznie do celu w niej wskazanego i nie może być wykorzystywana do żadnego innego celu. Ekspertyza nie może być publikowana bez zgody Wykonawcy.



**PARTNER**  
CRLS

## EKSPERTYZA POJAZDU

DOKUMENTACJA ZDJĘCIOWA

### ZDJĘCIA

Ilość zdjęć (bez zdjęć dowodu rejestracyjnego)	128	_____
Zdjęcia poglądowe	TAK	_____
Zdjęcia uszkodzeń	TAK	_____
Zdjęcia dokumentów pojazdu	TAK	_____
Zdjęcia dowodu rejestracyjnego	TAK	_____

ZDJĘCIA POGLĄDOWE













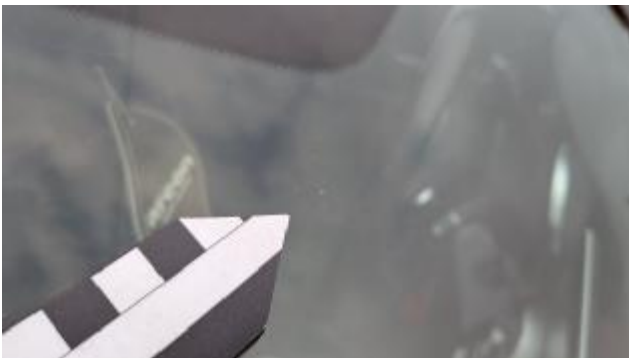








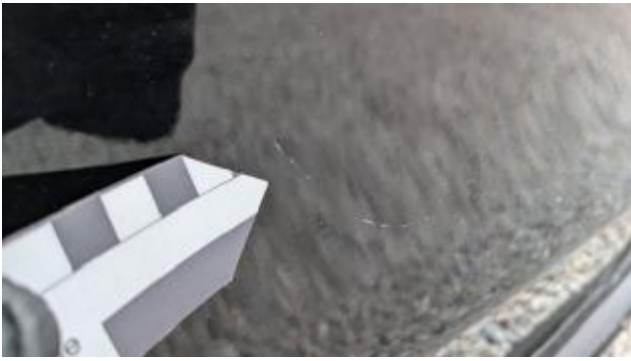
ZDJĘCIA USZKODZEŃ















DOKUMENTY POJAZDU



