

Nr zlecenia: ZLECENIE ZGODNIE Z UMOW 00130106/2024/LO

z dnia: 18.03.2026

Zleceniodawca:

BO Leasing S.A.
ul. elazna 32
00-832 WARSZAWA



Rzeczoznawca:

Sebastian Kurmanowski upr.AutoCons.1234,RS01444.

OPINIA TECHNICZNA

Zadanie: Okrelenie wartości rynkowej pojazdu na potrzeby sprzedaży.

PODSTAWA OPINII

- Zlecenie właściciela zgodnie z obowiązującymi umowami.
- Oglądanie pojazdu w dniu 24.03.2026r. na parkingu w miejscowości Słomczyn, ul. Metalowa 10, 05-600 Grójec.
- Dowód rejestracyjny scan Seria-DR/BAV 0289955.
- Instrukcja określania wartości pojazdów nr 01/2016 oraz 01/2024.

DANE IDENTYFIKACYJNE POJAZDU

Dane: [O] III-2026

Rodzaj pojazdu:	Samochód osobowy	VIN:	W1K3F5EB5PN301790
Marka:	MERCEDES-BENZ	Nr rejestracyjny:	W1LEVEL
Model pojazdu:	A 45 AMG MR`18 E6 177	Nr Info-Ekspert:	022-11057
Wersja:	S 4Matic+	Rok produkcji:	2022

Wskazanie drogomierza	47535 km
Data pierwszej rejestracji	12.07.2024
Data wykonania badania technicznego	11.07.2027
Rodzaj nadwozia	hatchback 5 drzwiowy
Dop. masa całkowita	2130 kg*

Jednostka nap dow a	z zapłonem iskrowym (wtrysk)
Pojemno / Moc silnika	1991 ccm / 310kW (421KM)
Doładowanie	Turbosp. z chłodn. powietrza
Liczba cylindrów / Układ cylindrów / Liczba zaworów	4 / rz dowy / 16
Rodzaj skrzyni biegów	automatyczna
Rodzaj nap du	AWD (4x4)
Kolor powłoki lakierowej, (rodzaj lakieru)	SZARY 2-warstwowy z efektem metalicznym

WYPOSA ENIE STANDARDOWE

L.p.	Nazwa elementu wyposa enia	L.p.	Nazwa elementu wyposa enia
1	ABS - system zapobiegaj cy blokowaniu kół	20	Przekładnia kierownicza Direct Steer
2	Dywaniki welurowe AMG	21	Rozszerzone funkcje MBUX
3	D wi k silnika AMG	22	Sterownik AMG Dynamic Select
4	Fotele przednie sportowe	23	Stylizacja zewn trzna AMG
5	Immobilizer	24	System elektronicznej kontroli toru jazdy ESP
6	Kierownica AMG Performance pokryta skór nappa/Dinamica	25	System ochrony pieszych
7	Komunikat o ilo ci zapi tych tylnych pasów bezpiecze stwa	26	System p/po lizgowy przy przyspieszaniu ASR
8	Kurtyny powietrzne boczne	27	Tapicerka ARTICO/DINAMICA AMG black
9	Lakier niemetalizowany biały Polar White	28	Tarcze kół aluminiowe 19" AMG 5 podwójnych ramion (RTG), szaro tantalu, wysoki połysk
10	Moduł komunikacyjny (LTE)	29	Tempomat
11	O wietlenie Ambiente (64 kolory)	30	Touchpad
12	Pakiet kierowcy AMG	31	Uchwyt na napoje podwójny
13	Pakiet komfortowy siedze	32	Wspomaganie układu kierowniczego
14	Poduszka powietrzna kierowcy	33	Zaciski hamulcowe w kolorze czerwonym
15	Poduszka powietrzna kolanowa kierowcy	34	Zamek centralny zdalnie sterowany
16	Poduszka powietrzna pasa era	35	Zawieszenie AMG
17	Poduszki powietrzne boczne przednie	36	Zawieszenie Multi Link
18	Poł czenie ratunkowe Mercedes-Benz	37	Zbiornik paliwa 51l
19	Preinstalacja Mercedes-Benz Link	38	Zestaw przycisków na kierownicy AMG

L.p. Nazwa pakietu / elementu pakietu wyposa enia standardowego

- Lusterka zewn trzne podgrzewane i regulowane elektrycznie
Lusterka zewn trzne regulowane elektrycznie
Lusterka zewn trzne podgrzewane elektrycznie
- Pakiet Advantage
Lusterka zewn trzne składane elektrycznie
Lusterko wewn trzne ciemniane automatycznie
Kamera cofania
System nawigacji satelitarnej z twardym dyskiem
Lusterko zewn trzne kierowcy ciemniane automatycznie
Asystent parkowania Active Parking System
System Parktronic
Wy wietlacz Media Display
- Pakiet wizualny i o wietleniowy
Wycieraczki z czujnikiem deszczu
Osłony przeciwsłoneczne z lusterkami pod wietlanymi
- Pakiet wyposa enia standardowego WEU (PYA)
Kamera cofania
Schowek w konsoli centralnej zamykany aluzj
Zestaw naprawczy opon Tirefit
Wyko czenie wn trza elementami z aluminium
Klimatyzacja automatyczna Thermotronic 2 strefowa
Usługi zdalne
Preinstalacja do cyfrowego transferu klucza
- Pakiet zabezpieczenia pojazdu Urban Guard
Autoalarm
Zabezpieczenie wn trza pojazdu
- Szyby przednie i tylne regulowane elektrycznie
Szyby przednie regulowane elektrycznie
Szyby tylne regulowane elektrycznie

WYPOSA ENIE DODATKOWE

L.p. Nazwa elementu wyposażenia

- 1 Antena GPS
- 2 Asystent utrzymania pasa ruchu aktywny
- 3 Asystent wnętrza MBUX
- 4 Fotel kierowcy regulowany elektrycznie z pamięcią poło enia
Fotel kierowcy regulowany elektrycznie
Fotel kierowcy z pamięcią poło enia
- 5 Fotel pasażera regulowany elektrycznie z pamięcią poło enia
Fotel pasażera z pamięcią poło enia
Fotel pasażera regulowany elektrycznie
- 6 Lakier metalizowany mountain grey (dopłata)
- 7 Ładowarka bezprzewodowa do urządzeń mobilnych (z przodu)
- 8 +Obudowa karbonowa filtra pow.
- 9 Pakiet Aerodynamiczny AMG
- 10 Pakiet AMG Night
Szyby przyciemniane
Szyby z funkcją termoizolacji
Elementy stylistyki zewnętrznej w kolorze czarnym
- 11 Pakiet AMG Night II (PAZ)
Kratka wlotu powietrza AMG ciemna
Oznaczenia modelu na błotnikach i z tyłu samochodu w kolorze czarnym błyszczącym
- 12 +Pakiet asystenta parkowania z kamerą 360.
- 13 Pakiet Premium Plus (PYO) (dopłata)
Lusterka zewnętrzne składane elektrycznie
Podłokietnik siedzeń tylnych
Lusterko wewnętrzne ciemniane automatycznie
Fotel kierowcy podgrzewany
System uruchamiania pojazdu bez kluczyka "Keyless Go"
Fotel pasażera podgrzewany
Kamera cofania
System nawigacji satelitarnej z twardym dyskiem
Lusterko zewnętrzne kierowcy ciemniane automatycznie
Listwy progowe podświetlane
Asystent parkowania Active Parking System
Okno dachowe panoramiczne regulowane elektrycznie
System Parktronic
Audio System Burmester Surround Sound
Listwy progowe z napisem "AMG"
Inteligentny system świateł drogowych MULTIBEAM LED
Fotel kierowcy z regulacją odcinka lędźwiowego 4 stopniów
Wyświetlacz Media Display
Wyświetlacz całkowicie cyfrowy
- 14 Pakiet zabezpieczenia pojazdu Urban Guard Plus (dopłata)
Autoalarm
Zabezpieczenie wnętrza pojazdu
- 15 Pasy bezpieczeństwa manufaktur w kolorze czerwonym
- 16 System monitorowania ciśnienia powietrza w oponach
- 17 System rozpoznawania znaków drogowych Traffic Sign Assist
- 18 Tarcze kół aluminiowe 19" AMG kute, krzyżowane ramiona (RSZ) czarne matowe z błyszczącym rantem (dopłata)
- 19 Wideorejestrator
- 20 Wyświetlacz projekcyjny Head-Up Display

OPIS ZAMONTOWANEGO W POJE DZIE OGUMIENIA

Koło	Marka, typ	Bieżnik [mm]
Przednie lewe:	*CONTINENTAL 225/35 R19 88W XL WIN.CONTACT TS 850P (3817	4,0
Przednie prawe:	*CONTINENTAL 225/35 R19 88W XL WIN.CONTACT TS 850P (3817	4,0
Tylne lewe:	*CONTINENTAL 225/35 R19 88W XL WIN.CONTACT TS 850P (3817	4,0
Tylne prawe:	*CONTINENTAL 225/35 R19 88W XL WIN.CONTACT TS 850P (3817	4,0

KOREKTY WARTO CI POJAZDU

KOREKTA ZA PIERWSZ REJESTRACJ

(+)

Korekta uwzgl dnia wpływ daty pierwszej rejestracji pojazdu (pierwszego dopuszczenia do ruchu po zakupieniu pojazdu nowego) na jego wartość. Przyjmuje się, że pojazd bazowy został zarejestrowany po raz pierwszy 15.05.2022. Pojazd wyceniany został zarejestrowany 26 miesięcy później, zatem jego okres eksploatacji jest krótszy od okresu eksploatacji pojazdu bazowego i stąd wynika dodatnia korekta wartości.

KOREKTA ZA WYPOSA ENIE

(+)

Wyposażenie pojazdu powoduje powiększenie wartości pojazdu, gdy jest wyposażeniem ponadstandardowym oraz jest sprawne, czyli zdolne do spełnienia swojej funkcji. Wielkość korekty wartości bazowej, związanej z wyposażeniem dodatkowym pojazdu została określona na podstawie udziału tego wyposażenia w wartości standardowo wyposażonego nowego pojazdu z uwzględnieniem amortyzacji pojazdu i związanej z amortyzacją jego wyposażenia.

KOREKTA ZA PRZEBIEG

(-)

Korekta uwzgl dnia wpływ przebiegu pojazdu na jego wartość. Wartość bazowa (skorygowana o wpływ pierwszej rejestracji) została określona dla przebiegu normatywnego 34 000 km. Zweryfikowany przebieg wycenianego pojazdu jest większy od normatywnego o 13 535 km. Powoduje to zastosowanie korekty wartości w wysokości -2,44%.

KOREKTY RÓŻNE:

Automatyczna, szacunkowa korekta z tytułu wcześniejszych napraw

(-)

Naprawy powypadkowe samochodów szczególnie, w pierwszych latach eksploatacji mogą powodować obniżenie ich wartości w odniesieniu do pojazdów bezwypadkowych. Poziom utraty wartości może wzrastać w przypadku niskiej jakości naprawy i odpowiednio małe w nowych pojazdach naprawianych z zachowaniem norm naprawczych producenta pojazdu. W pojazdach wieloletnich profesjonalnie wykonane naprawy powypadkowe mogą powodować usprawnienie pojazdu w stosunku do jego stanu technicznego jak przed szkodą (awarią) i skutkować wzrostem ich wartości.

Wartość korekty została oszacowana automatycznie na podstawie faktu zaistnienia wcześniejszych napraw oraz okresu eksploatacji pojazdu: 20 mies.

Pojazd po naprawie przodu.

Stwierdzone braki i uszkodzenia

(-)

Stwierdzone braki i uszkodzenia. Brak możliwości jazdy próbnej.

Jeden kluczyk

(-)

KOREKTY RÓŻNE RAZEM

(-)

KOREKTA ZA OGUMIENIE

(-)

Korekta uwzgl dnia wpływ stanu ogumienia na wartość pojazdu. Zużycie poszczególnych opon zostało określone z uwzględnieniem zmierzonej wysokości ich bieżnika. Punktem odniesienia jest ogumienie o zużyciu 50%.

OPIS STANU TECHNICZNEGO ZESPOŁÓW POJAZDU

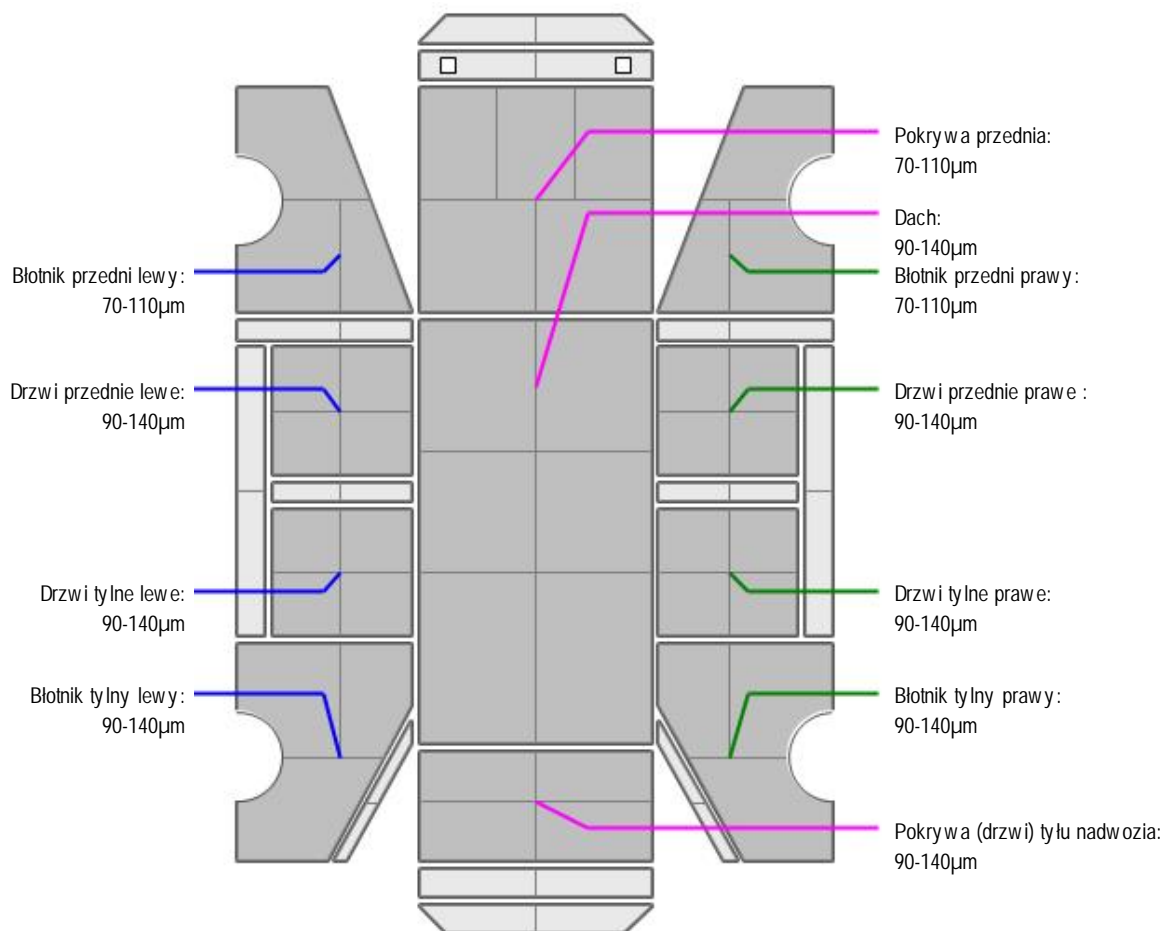


NADWOZIE - Szkielet i poszycia zewnętrzne

L.p.	Nazwa elementu	L / P	Rodzaj uszkodzenia	Opis	Fot. nr
1	Błotnik przedni	L	Odpryski powłoki lakierowej w okolicy mocowania zderzaka.		
2	Błotnik przedni	P	Odkształcony w okolicy mocowania zderzaka. Odpryski powłoki lakierowej.		
3	Pokrywa przednia		Odpryski powłoki lakierowej		
4	Drzwi boczne przednie	L	Odpryski powłoki lakierowej na krawędzi tylnej.		
5	Drzwi boczne tylne	P	Wgnieciony głąboko na znacznej powierzchni z zarysowaniami powłoki lakierowej		
6	Błotnik tylny	L	Zarysowania powłoki lakierowej		
7	Błotnik tylny	P	Wgnieciony z zarysowaniami powłoki lakierowej		



NADWOZIE – Opis powłoki lakierowej



L.p.	Nazwa elementu	L / P	Grubość powłoki [µm]	Opis
1	Pokrywa przednia		70-110µm	
2	Dach		90-140µm	
3	Błotnik przedni	L	70-110µm	
4	Drzwi przednie	L	90-140µm	
5	Drzwi tylne	L	90-140µm	
6	Błotnik tylny	L	90-140µm	
7	Błotnik przedni	P	70-110µm	
8	Drzwi przednie	P	90-140µm	
9	Drzwi tylne	P	90-140µm	
10	Błotnik tylny	P	90-140µm	
11	Pokrywa (drzwi) tyłu nadwozia		90-140µm	



NADWOZIE – Wyposażenie zewn. trznie

L.p.	Nazwa elementu	L / P	Rodzaj uszkodzenia	Opis	Fot. nr
1	Zderzak przedni		P kni ty.	Odształcony. ludy prowizorycznej naprawy.	
2	Spoiler przedni		P kni ty,	zarysowany. ludy prowizorycznej naprawy,	
3	Krata wlotu powietrza			Odpryski powłoki	
4	Obudowa lusterka bocznego	P	P kni ta,	zarysowana.	

5	Zderzak tylny		Zarysowany		
6	Szyba przednia		P kni cie na górnej kraw dzi.		

- Listwa ozdobna tylna prawa osłony stopnia prawego- p kni ta.
- Krata dolna zderzaka przedniego- p kni ta, prowizorycznie klejona,
- Osłona podsilnikowa -p kni ta.
- Krata dolna lewa zderzaka przedniego- nieprawidłowo zamocowana.
- Pokrywa akumulatora- p kni ta.
- Listwy zderzaka przdniego- nieprawidłowo zamontowane oraz spasowane.
- Kamera przednia-zadrapania.

Mo liwe dalsze uszkodzenia po demonta u zderzaka przedniego.



NADWOZIE – Wyposa enie wewn trzne

L.p.	Nazwa elementu	L / P	Rodzaj uszkodzenia	Opis	Fot. nr
1	Fotel przedni kpl.	L	Przypalone miejscowo poszycie. Zabrudzenia.		
2	Kanapa tylna		Zabrudzenia. Brak za lepek Isofix.		
3	Akumulator		Zu yty		
4	Kondensator klimatyzacji (skraplacz)		Wgnieciony w cz ci dolnej.		

- Wykładzina koła zapasowego- p kni ty uchwyt.



PODWOZIE – ZAWIESZENIE I KOŁA

L.p.	Nazwa elementu	L / P	Rodzaj uszkodzenia	Opis	Fot. nr
1	Belka zwieszenia tylnego		Ogniska korozji.		
2	Tarcza koła przedniego ze stopu lekkiego	L	Gł bokie zarysowania kraw dzi bocznej		
3	Tarcza koła przedniego ze stopu lekkiego	P	Gł bokie zarysowania kraw dzi bocznej		
4	Tarcza koła tylnego ze stopu lekkiego	L	odpryski powłoki kraw dzi bocznej		
5	Tarcza koła tylnego ze stopu lekkiego	P	Gł bokie zarysowania kraw dzi bocznej		

- Tarcze kół pojazdu po naprawie lakierniczej.
- Pojazd posiada opony z 2017r zgodnie z DOT.



UKŁAD HAMULCOWY

- Elementy ciernie układu hamulcowego silnie skorodowane.

JAZDA KONTROLNA

Pomimo podł czenia zewn. źródła pr du nie wykonano jazdy próbnej. Nie uruchomiono pojazdu. Silnik ,, nie kr ci ,, i nie odpala. Brak mo liwo ci wprowadzenia przeło enia Parking w skrzyni biegów, co skutkuje brakiem mo liwo ci uruchomienia.

Brak mo liwo ci weryfikacji układu nap dowego, kierowniczego, hamulcowego.

Widoczny komunikat o nieaktywnym układzie ESP oraz konieczno ci uzupełnienia płynu chłodniczego.

DOKUMENTY I KOMPLETACJA POJAZDU

- | | | |
|---|----------------------|--|
| 1 | Ksi ka serwisowa | NIE Brak po wiadczce przegl du. |
| 2 | Kluczyki (ilo sztuk) | Jeden kluczyk. |
| 3 | Dowód rejestracyjny | NIE Okazano scan dowodu rejestracyjnego. |

4	Zestaw narz dzi fabrycznych	NIE
5	Podno nik samochodowy	NIE
6	Instrukcja obsługi	NIE
7	Ga nica	TAK
8	Zestaw naprawczy koła	Okazano jedynie el uszczelniaj cy.
9	Trójk t ostrzegawczy	TAK
10	Apteczka	NIE

Pojazd z rynku wtórnego windykcacji.

Zgodnie z informacj CEPIK w dniu.05.03.2026r zgłoszono kradzie pojazdu. W dniu 16.03.2026r odnaleziono pojazd.

POZOSTAŁE INFORMACJE

1 Pochodzenie pojazdu

Pojazd z rynku krajowego

2 Badanie poprawno ci numerów identyfikacyjnych

Numer identyfikacyjny pojazdu odczytano z natury i potwierdzono jego zgodno z zapisem w dowodzie rejestracyjnym

Dane dotycz ce pojazdu zostały przyj te w oparciu o przedstawione dokumenty i zgodnie z zakresem zlecenia nie były weryfikowane, nie badano tak e zgodno ci wskazania drogomierza z faktycznym całkowitym przebiegiem pojazdu ani poprawno ci naniesienia numerów identyfikacyjnych. Fabryka Wycen Sp. z o.o. nie bierze odpowiedzialno ci za wykorzystanie niniejszej oceny technicznej jako ródła informacji o poje dzie przy jego zakupie.

Ustalenie wszystkich uszkodze , wad i braków w kompletacji pojazdu nie jest mo liwe w warunkach parkingowych, konieczna weryfikacja w warunkach warsztatowych.

Dokument wystawiony elektronicznie, wa ny bez podpisu

DOKUMENTACJA FOTOGRAFICZNA



Fot. nr 1



Fot. nr 2



Fot. nr 3



Fot. nr 4



Fot. nr 5



Fot. nr 6



Fot. nr 7



Fot. nr 8



Fot. nr 9



Fot. nr 10



Fot. nr 11



Fot. nr 12



Fot. nr 13



Fot. nr 14



Fot. nr 15



Fot. nr 16



Fot. nr 17



Fot. nr 18



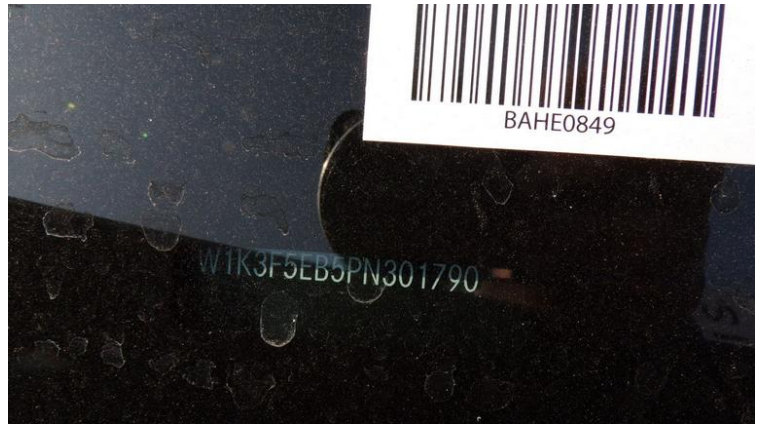
Fot. nr 19



Fot. nr 20



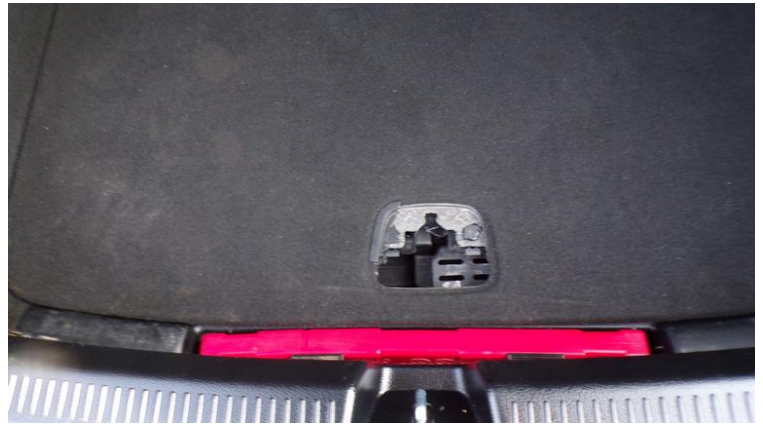
Fot. nr 21



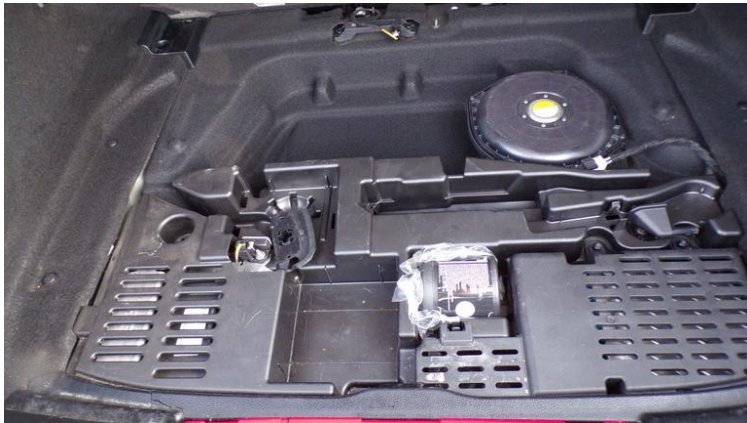
Fot. nr 22



Fot. nr 23



Fot. nr 24



Fot. nr 25



Fot. nr 26



Fot. nr 27



Fot. nr 28



Fot. nr 29



Fot. nr 30



Fot. nr 31



Fot. nr 32



Fot. nr 33



Fot. nr 34



Fot. nr 35



Fot. nr 36



Fot. nr 37



Fot. nr 38



Fot. nr 39



Fot. nr 40



Fot. nr 41



Fot. nr 42



Fot. nr 43



Fot. nr 44



Fot. nr 45



Fot. nr 46



Fot. nr 47



Fot. nr 48



Fot. nr 49



Fot. nr 50



Fot. nr 51



Fot. nr 52



Fot. nr 53



Fot. nr 54



Fot. nr 55



Fot. nr 56



Fot. nr 57



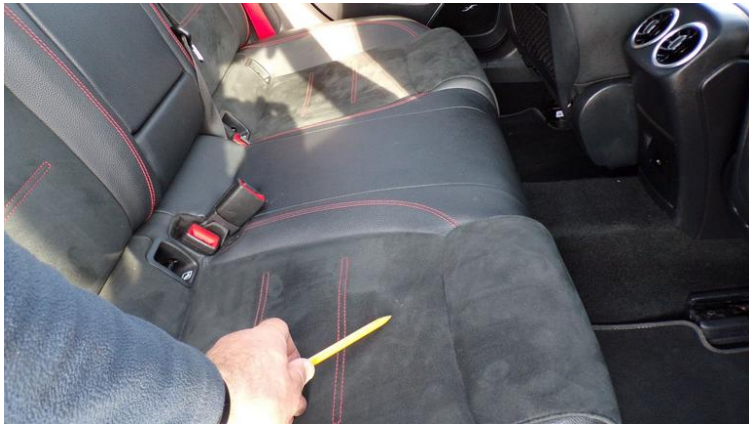
Fot. nr 58



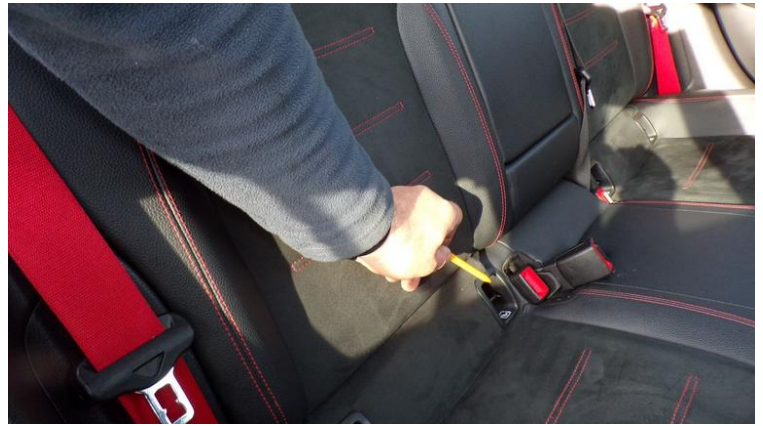
Fot. nr 59



Fot. nr 60



Fot. nr 61



Fot. nr 62



Fot. nr 63



Fot. nr 64



Fot. nr 65



Fot. nr 66



Fot. nr 67



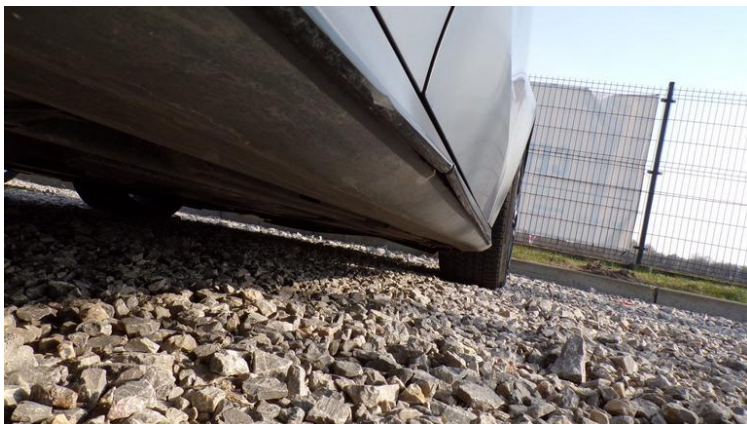
Fot. nr 68



Fot. nr 69



Fot. nr 70



Fot. nr 71



Fot. nr 72



Fot. nr 73



Fot. nr 74



Fot. nr 75



Fot. nr 76



Fot. nr 77



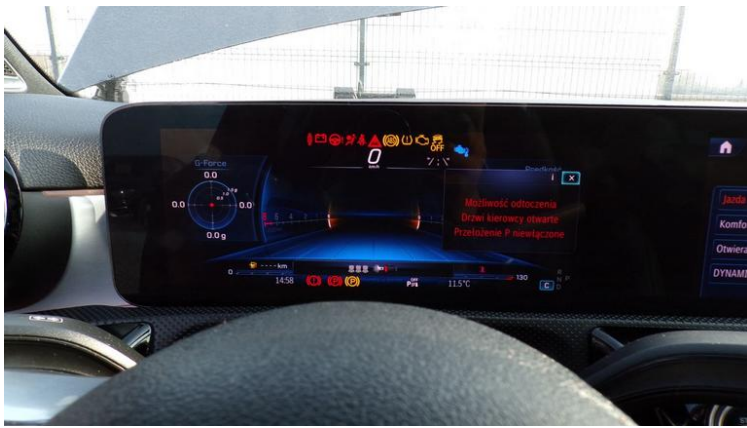
Fot. nr 78



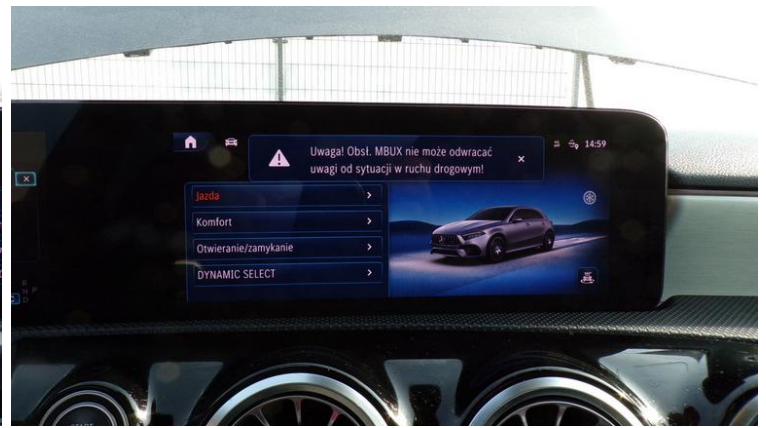
Fot. nr 79



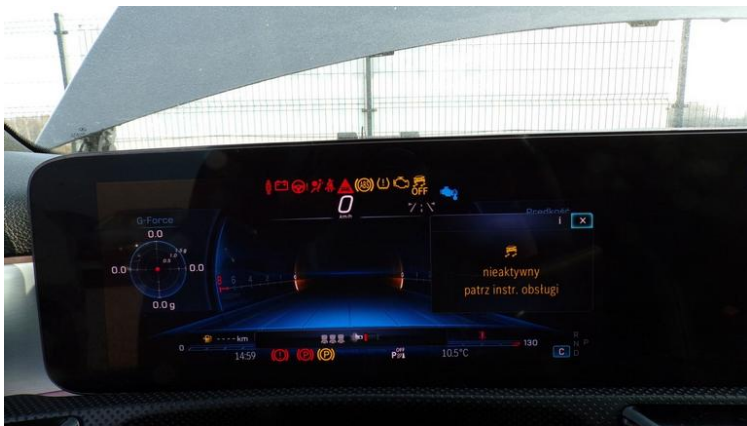
Fot. nr 80



Fot. nr 81



Fot. nr 82



Fot. nr 83



Fot. nr 84



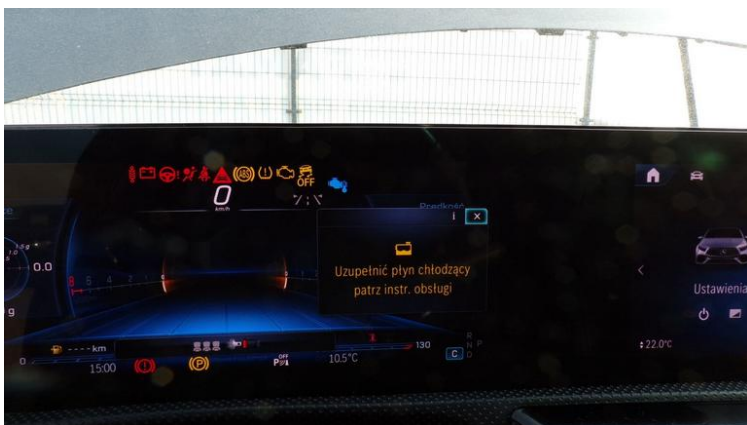
Fot. nr 85



Fot. nr 86



Fot. nr 87



Fot. nr 88



Fot. nr 89



Fot. nr 90



Fot. nr 91



Fot. nr 92



Fot. nr 93



Fot. nr 94



Fot. nr 95



Fot. nr 96



Fot. nr 97



Fot. nr 98



Fot. nr 99



Fot. nr 100



Fot. nr 101



Fot. nr 102



Fot. nr 103



Fot. nr 104



Fot. nr 105



Fot. nr 106



Fot. nr 107



Fot. nr 108



Fot. nr 109



Fot. nr 110

Dokument wystawiony elektronicznie, wamy bez podpisu

Opinia numer: 08/03/2026BS

z dnia: 24.03.2026

Klauzule i zastrzeżenia:

1. Nie weryfikowano odczytanego stanu drogomierza z zapisami w urzędzeniach elektronicznych pojazdu.
2. Niniejsza ekspertyza służy wyłącznie do oszacowania wartości rynkowej przedmiotu wyceny i nie może być wykorzystywana do żadnego innego celu, ni wymieniony powyżej. W szczególności wycena nie może stanowić podstawy do oceny cech i stanu wycenianego obiektu przy jego zakupie.
3. Niniejsza wycena nie jest ofertą handlową.
4. Rzeczoznawca nie bierze na siebie odpowiedzialności za wady ukryte (prawne i fizyczne) oraz ewentualne skutki wynikające z dalszego użytkowania przedmiotu wyceny, a także za skutki wykorzystania samej wyceny.
5. Niniejsze opracowanie nie może być wykorzystane do żadnego innego celu niż określony w treści opinii i nie może być publikowane w całości w jakimkolwiek dokumencie bez zgody wykonawcy i bez uzgodnienia z nim formy i treści takiej publikacji.
6. Bez zgody autora opinii zabrania się jej powielania.
7. Nie badano tytułu użytkownika ani tytułu własności badanego pojazdu lub elementów, w tym ewentualnego istnienia ograniczonych praw rzeczowych.
8. Powyższa wycena nie jest ekspertyzą stanu technicznego przedmiotu wyceny i za taką nie może być uznawana, w szczególności nie może być traktowana, jako gwarancja sprzedaży przedmiotu wyceny za oszacowaną wartość.
9. Wycenę przeprowadzono w oparciu o dostarczoną dokumentację oraz badanie organoleptyczne wycenianego obiektu. Nie prowadzono badań diagnostycznych oraz weryfikacji warsztatowej przedmiotu wyceny.
10. Niniejsza wycena została sporządzona na podstawie oględzin wycenianego przedmiotu w warunkach występujących w miejscu jego udostępnienia.