

Nr zlecenia: ZLECENIE ZGODNIE Z UMOW 00141/06/2024/LO

z dnia: 2026/02/25

Zleceniodawca:

BO Leasing S.A.
ul. elazna 32
00-832 WARSZAWA



Rzeczoznawca:

Sebastian Kurmanowski upr.AutoCons.1234,RS01444.

OPINIA TECHNICZNA

Zadanie: Okrelenie wartości rynkowej pojazdu na potrzeby sprzedaży.

PODSTAWA OPINII

- Zlecenie włąciciela zgodnie z obowiązującymi umowami.
- Oględziny pojazdu w dniu 27.02.2026r. na parkingu w miejscowości Słomczyn, ul. Metalowa 10, 05-600 Grójec.
- Dowód rejestracyjny Seria-DR/BAU 3160909.
- Instrukcja określania wartości pojazdów nr 01/2016 oraz 01/2024.

DANE IDENTYFIKACYJNE POJAZDU (*)

Dane: [C] II-2026

Rodzaj pojazdu:	Ciężnik samochodowy	VIN:	WMA06XZZ5GP074480
Marka:	MAN	Nr rejestracyjny:	PSE36917
Model pojazdu:	18.440 TGX E6 18.0t	Nr Info-Ekspert:	148-02104
Wersja:	BLS(XXL)	Rok produkcji:	2016

Wskazanie drogomierza	878427 km
Data pierwszej rejestracji	2016/03/14, (w Polsce: 2018/09/19)
Data wykonania badania technicznego	2026/09/23
Rodzaj zabudowy	ciężnik siodłowy z kabiną długą
Rodzaj kabiny / Oznaczenie kabiny	wielkopojemna (odchylana) / XXL

Dop. masa całk. / Ładowno	18000 kg / 10655 kg
Liczba osi / Rodzaj nap du / Skrzynia biegów	2 / 4x2 / automatyczna dwusprz głowa
Zawieszenie osi przedniej / tylnej / Rozstaw osi	resory / poduszki / 3900 mm
Jednostka nap dowa	z zapłonem samoczynnym
Pojemno / Moc silnika	12419 ccm / 324kW (441KM)
Doładowanie	Turbosp. z chłodn. powietrza
Liczba cylindrów / Układ cylindrów	6 / rz dowy
Norma spalin	E6
Kolor powłoki lakierowej kabiny	NIEBIESKI 1-warstwowy typu uni

WYPOSA ENIE STANDARDOWE

L.p.	Nazwa elementu wyposa enia	L.p.	Nazwa elementu wyposa enia
1	Blokada mechanizmu ró nicowego	10	System hamulcowy elektroniczny EBS
2	ECAS - elektroniczne sterowanie zawieszeniem	11	System p/po lizgowy przy przyspieszaniu ASR
3	Hamulec silnikowy	12	Szyby regulowane elektrycznie
4	Klimatyzacja automatyczna	13	wiatła p/mgielne przednie
5	Komputer pokładowy	14	Tachograf
6	Lusterka zewn trzne regulowane elektrycznie	15	Tempomat
7	Obrotomierz	16	Wspomaganie układu kierowniczego
8	Ogrzewanie dodatkowe	17	Zamek centralny
9	System elektronicznej kontroli toru jazdy ESP	18	Zawieszenie osi tylnej pneumatyczne
L.p.	Nazwa pakietu / elementu pakietu wyposa enia standardowego		
1	Spoiler dachowy i boczne kabiny Spoiler dachowy Spoilery boczne kabiny		

WYPOSA ENIE DODATKOWE

L.p.	Nazwa elementu wyposa enia
1	+Drugi zbiornik paliwa
2	+Dywaniki gumowe kpl
3	+Klimatyzacja postojowa dachowa
4	+Lodówka
5	+Radio CB
6	+Radioodtwarzacz CD System nawigacji satelitarnej
7	+Retarder/Intarder
8	+Skrzynia biegów automatyczna
9	+ wiatło ostrzegawcze dachu
10	+Zaczep holowniczy tył

BRAKI W WYPOSA ENIU STANDARDOWYM POJAZDU

L.p.	Nazwa elementu wyposa enia
1	+Dach otwierany mechanicznie

OPIS ZAMONTOWANEGO W POJE DZIE OGUMIENIA

Koło	Marka, typ	Bie nik [mm]
Przednie lewe:	*CONTINENTAL 315/70 R22.5 156/150L HS5 HYBRID	6,0
Przednie prawe:	*CONTINENTAL 315/70 R22.5 156/150L HS5 HYBRID	6,0
Tylne LZ:	*FIRESTONE 315/70 R22.5 154/150L FS 424	10,0
Tylne LW:	*HANKOOK 315/70 R22.5	8,0
Tylne PZ:	*CONTINENTAL 315/70 R22.5 154/150L HD3 HYBRID	8,0
Tylne PW:	*UNIROYAL FH40 315/70 R22.5 154/150L	1,0

KOREKTY WARTO CI POJAZDU

KOREKTA ZA PIERWSZ REJESTRACJ

(-)

Korekta uwzgl dnia wpływ daty pierwszej rejestracji pojazdu (pierwszego dopuszczenia do ruchu po zakupieniu pojazdu nowego) na jego wartość. Przyjmuje się, że pojazd bazowy został zarejestrowany po raz pierwszy 2016/05/15. Pojazd wyceniany został zarejestrowany 2 miesiące wcześniej, zatem jego okres eksploatacji jest dłuższy od okresu eksploatacji pojazdu bazowego i stąd wynika ujemna korekta wartości.

KOREKTA ZA WYPOSA ENIE

(+)

Wyposażenie pojazdu powoduje powiększenie wartości pojazdu, gdy jest wyposażeniem ponadstandardowym oraz jest sprawne, czyli zdolne do spełnienia swojej funkcji. Wielkość korekty wartości bazowej, związanej z wyposażeniem dodatkowym pojazdu została określona na podstawie udziału tego wyposażenia w wartości standardowo wyposażonego nowego pojazdu z uwzględnieniem amortyzacji pojazdu i związanej amortyzacji jego wyposażenia.

KOREKTA ZA PRZEBIEG

(+)

Korekta uwzgl dnia wpływ przebiegu pojazdu na jego wartość. Wartość bazowa (skorygowana o wpływ pierwszej rejestracji) została określona dla przebiegu normatywnego 1 132 000 km. Zweryfikowany przebieg wycenianego pojazdu jest mniejszy od normatywnego o 253 573 km. Powoduje to zastosowanie korekty wartości w wysokości 11,94%.

KOREKTY RÓŻNE:

Stan utrzymania i dbałość o pojazd

(-)

Stan utrzymania i dbałość o pojazd mogą mieć wpływ na wartość rynkową pojazdu w przypadku, gdy stan wycenianego pojazdu istotnie odbiega od dobrego, odpowiedniego dla danego okresu eksploatacji i przebiegu. Stwierdzony ponadprzeciętnie dobry stan wiadomości o wyjątkowej dbałości o pojazd może stanowić podstawą korekty dodatniej wartości, stan gorszy od typowego dobrego - podstawą do korekty ujemnej.

W pojeździe stwierdzono: zabrudzenie tapicerki siedzenia kabiny, zniszczenie tapicerki siedzenia kabiny poprzez przepalenia tkanin, zabrudzone wykładziny wnętrza kabiny.

Stwierdzone braki i uszkodzenia

(-)

KOREKTY RÓŻNE RAZEM

(-)

KOREKTA ZA OGUMIENIE

(-)

Korekta uwzgl dnia wpływ stanu ogumienia na wartość pojazdu. Zużycie poszczególnych opon zostało określone z uwzględnieniem zmierzonej wysokości ich bieżnika. Punktem odniesienia jest ogumienie o zużyciu 50%.

OPIS STANU TECHNICZNEGO ZESPOŁÓW POJAZDU

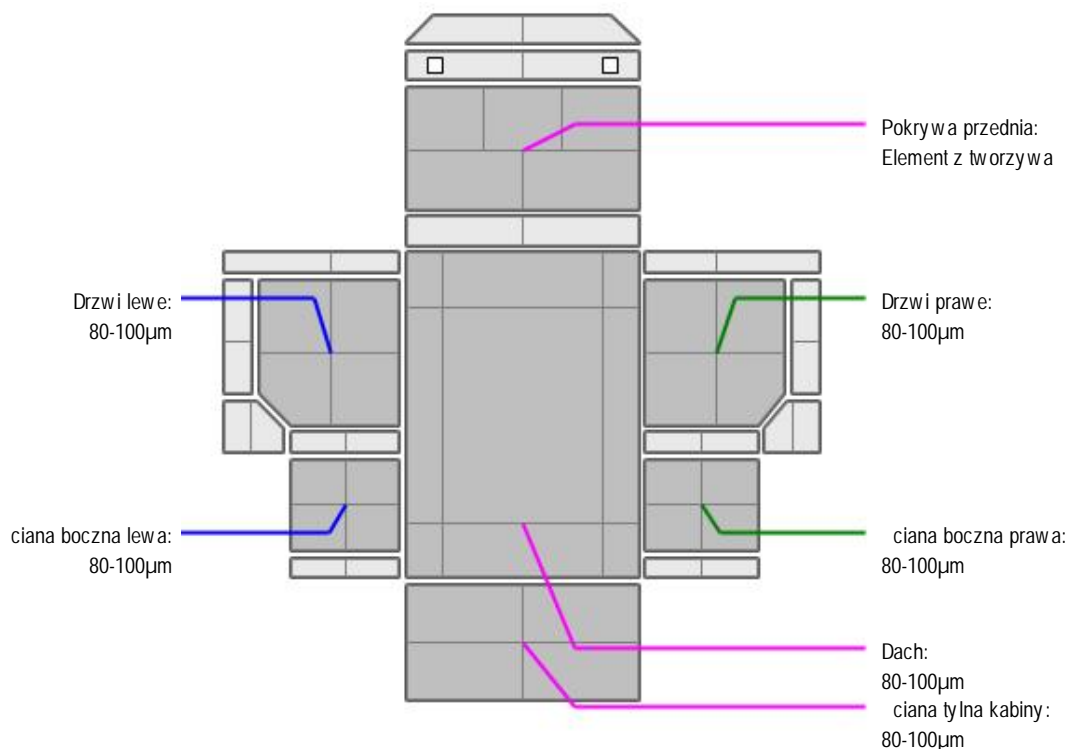


KABINA KIEROWCY - Szkielet i poszycia zewnętrzne

L.p.	Nazwa elementu	L / P	Rodzaj uszkodzenia	Opis	Fot. nr
1	Drzwi boczne	L	Zarysowania powłoki lakierowej	Wgniecenia punktowe.	
2	Drzwi boczne	P	Odpryski powłoki lakierowej na krawędzi tylnej	lady po grafice reklamowej.	
3	ciana boczna tylna	L	Odpryski powłoki lakierowej		
4	ciana boczna tylna	P	Odpryski powłoki lakierowej		



KABINA KIEROWCY – Opis powłoki lakierowej



L.p.	Nazwa elementu	L / P	Grubość powłoki [µm]	Opis
1	Pokrywa przednia		Element z tworzywa	
2	Dach		80-100µm	
3	Drzwi	L	80-100µm	
4	ciana boczna	L	80-100µm	
5	Drzwi	P	80-100µm	
6	ciana boczna	P	80-100µm	
7	ciana tylna kabiny		80-100µm	



WYPOSAŻENIE ZEWNĘTRZNE

L.p.	Nazwa elementu	L / P	Rodzaj uszkodzenia	Opis	Fot. nr
1	Zderzak przedni		P kni ty, zarysowany. lada prowizorycznej naprawy .		
2	Obudowa lusterka bocznego	L	Zarysowana		
3	Obudowa lusterka bocznego	P	Zarysowana		
4	Lampa zespolona tylna	L	P kni ty klosz		
5	Szyba przednia		Szyba nieoryginalna.		
6	Klamka zewn trzna drzwi bocznych	L	Zacina si		
7	Stopnie boczny	L	P kni ty		
8	Stopnie boczny	P	Zarysowany , brak za lepki		

podnoszenia kabiny.

- Błotnik tp(cz. rodkowa) - p kni ta, zarysowana.
- Błotnik pp (cz. rodkowa)- zarysowana.
- Błotnik pl (cz. przednia)- zarysowana.
- Przedłu enie drzwi prawych- odpryski powłoki , zarysowania.
- Przedłu enie drzwi lewych- odpryski powłoki , zarysowania.
- Zako czenie prawe zderzaka przedniego-zarysowane.
- Zako czenie lewe zderzaka przedniego-zarysowane.
- Krata zderzaka przedniego- odpryski powłoki, brak za lepki haka holowniczego.
- Podest za kabin (strona prawa) - wgnieciony, zarysowany.
- Błotnik tl (cz. rodkowa) - zarysowana.
- Błotnik tl (cz. tylna) - wgnieciony, zarysowany.
- Pokrywa akumulatorów- p kni ta.

**KABINA KIEROWCY – Wyposa enie wewn trzne**

L.p.	Nazwa elementu	L / P	Rodzaj uszkodzenia	Opis	Fot. nr
1	Fotel przedni	L	Przepalone miejscowo poszycie, zabrudzony.	Podłokietnik fotela z ubytkiem materiału.	
2	Poszycie tablicy rozdzielczej		Zabrudzenia, zarysowania.		
3	Radioodtwarzacz z systemem nawigacji		Brak pokr tła gło no ci.		
4	Poszycie tapicerskie drzwi bocznych	L	Rozerwany uchwyt zamykania. Prowizorycznie naprawiony.		
5	Mechanizm wycieraczek szyby przedniej		Zu yte pióra wycieraczek.		

- Schowek prawy wewn pod le ank - silnie zabrudzony.
- Sterowanie szybami elektrycznymi i lusterkami (strona kierowcy)- Brak przycisku sterowania.
- Wykładzina ciany tylnej- zabrudzenia.
- Pokrywa lodówki- przypalenie poszycia.
- Zagarek przestrzeni pasazerskiej- brak.
- Osłona schowaka centralnego deski rozdzielczej - brak górnej cz ci, p kni ta, zarysowana dolna.
- Uchwyt nad drzwiami lewymi- brak za lepki mocowania.

**SILNIK z osprz tem, układem paliwowym i wydechowym**

L.p.	Nazwa elementu	Rodzaj uszkodzenia	Opis	Fot. nr
1	Zbiornik paliwa lewy	Gł boko wgnieciony.		

**UKŁAD NAP DOWY**

L.p.	Nazwa elementu	Rodzaj uszkodzenia	Opis	Fot. nr
1	Obudowa skrzyni biegów	Widoczne nieszczelno ci na obudowie.		
2	Retarder	Widoczne nieszczelno ci na obudowie.		

**RAMA**

L.p.	Nazwa elementu	L / P	Rodzaj uszkodzenia	Opis	Fot. nr
1	Podłu nica ramy	L	Odpryski powłoki, ogniska korozji.		
2	Podłu nica ramy	P	Odpryski powłoki, ogniska korozji.		
3	Poprzeczka tylna		Odpryski powłoki, ogniska		

korozji.

Numer VIN na ramie skorodowany.

**ZAWIESZENIE I KOŁA**

L.p.	Nazwa elementu	L / P	Rodzaj uszkodzenia	Opis	Fot. nr
1	Opona koła tylnego zewn	P	Brak ciśnienia w oponie, rozwarstwienia.		
2	Tarcza koła przedniego	L	Skorodowana		
3	Tarcza koła przedniego	P	Zadrapania krawędzi bocznej, ogniska korozji.		
4	Tarcza koła tylnego	L	Zadrapania krawędzi bocznej, ogniska korozji.		
5	Tarcza koła tylnego	P	Zadrapania krawędzi bocznej, ogniska korozji.		

-Kołpak piasty koła przedni prawy - odpryski powłoki, ogniska korozji.

-Kołpak piasty koła przedni lewy - odpryski powłoki, ogniska korozji.

JAZDA KONTROLNA

Wykonano jazdę próbną w warunkach parkingowych (nawierzchnia wirowa) pozwalającą na zgrubne określenie stanu technicznego z prędkością nie przekraczającą 20 km/h:

1. Silnik – pracuje poprawnie w sprawdzonym przedziale prędkości obrotowych.
2. Skrzynia biegów – pracuje poprawnie w sprawdzonym przedziale przełożeń.
3. Układ hamulcowy wykazuje poprawną skuteczność pracy.
4. Układ kierowniczy – pracuje poprawnie.

DOKUMENTY I KOMPLETACJA POJAZDU

1	Książka serwisowa	NIE
2	Certyfikat normy Euro 6	Brak
3	Kluczyki (ilość sztuk)	Dwa kluczyki
4	Dowód rejestracyjny	TAK
5	Zestaw narzędzi fabrycznych	NIE
6	Podnośnik samochodowy	TAK
7	Instrukcja obsługi	TAK
8	Gaśnica	TAK
9	Trójkąt ostrzegawczy	TAK
10	Apteczka	TAK

Pojazd z rynku wtórnego windykacji.

POZOSTAŁE INFORMACJE**1 Pochodzenie pojazdu**

Pojazd z importu

2 Badanie poprawności numerów identyfikacyjnych

Numer identyfikacyjny pojazdu odczytano z natury i potwierdzono jego zgodność z zapisem w dowodzie rejestracyjnym.

3 Weryfikacja odczytanego stanu drogomierza

Legalizacja tachografu została wykonana 30.05.2025r

Dane dotyczące pojazdu zostały przyjęte w oparciu o przedstawione dokumenty i zgodnie z zakresem zlecenia nie były weryfikowane, nie badano także zgodność z wskazania drogomierza z faktycznym całkowitym przebiegiem pojazdu ani poprawności naniesienia numerów identyfikacyjnych. Fabryka Wycen Sp. z o.o. nie bierze odpowiedzialności za wykorzystanie niniejszej oceny technicznej jako źródła informacji o pojeździe przy jego

zakupie.

Ustalenie wszystkich uszkodzeń, wad i braków w kompletacji pojazdu nie jest możliwe w warunkach parkingowych, konieczna weryfikacja w warunkach warsztatowych.

Dokument wystawiony elektronicznie, ważny bez podpisu

DOKUMENTACJA FOTOGRAFICZNA

Fot. nr 1



Fot. nr 2



Fot. nr 3



Fot. nr 4



Fot. nr 5



Fot. nr 6



Fot. nr 7



Fot. nr 8



Fot. nr 9



Fot. nr 10



Fot. nr 11



Fot. nr 12



Fot. nr 13



Fot. nr 14



Fot. nr 15



Fot. nr 16



Fot. nr 17



Fot. nr 18



Fot. nr 19



Fot. nr 20



Fot. nr 21



Fot. nr 22



Fot. nr 23



Fot. nr 24



Fot. nr 31



Fot. nr 32



Fot. nr 33



Fot. nr 34



Fot. nr 35



Fot. nr 36



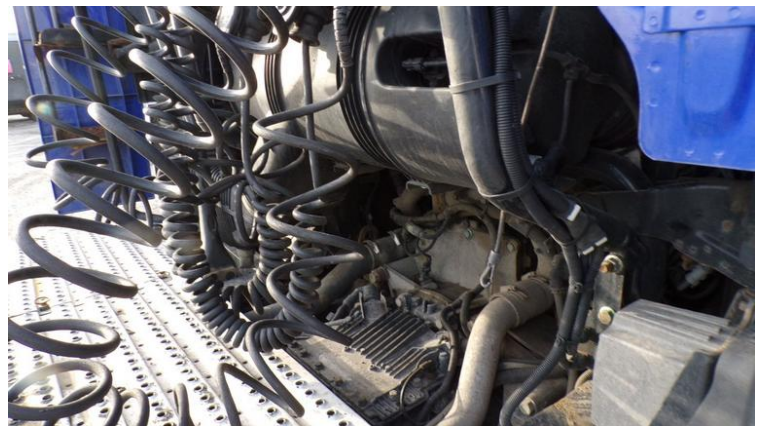
Fot. nr 37



Fot. nr 38



Fot. nr 39



Fot. nr 40



Fot. nr 41



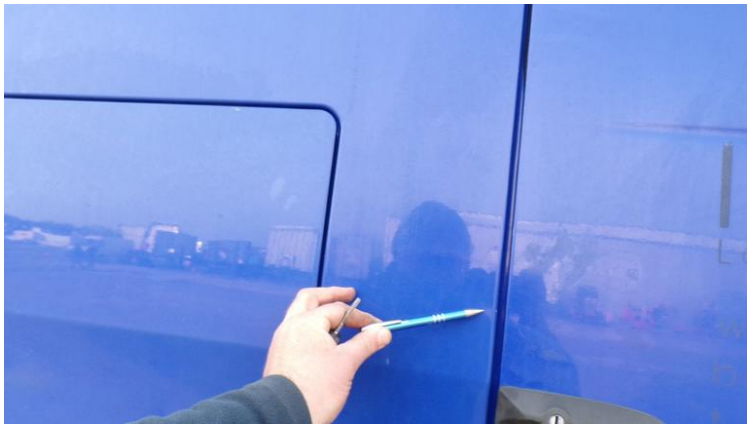
Fot. nr 42



Fot. nr 43



Fot. nr 44



Fot. nr 45



Fot. nr 46



Fot. nr 47



Fot. nr 48



Fot. nr 49



Fot. nr 50



Fot. nr 51



Fot. nr 52



Fot. nr 53



Fot. nr 54



Fot. nr 55



Fot. nr 56



Fot. nr 57



Fot. nr 58



Fot. nr 59



Fot. nr 60



Fot. nr 61



Fot. nr 62



Fot. nr 63



Fot. nr 64



Fot. nr 65



Fot. nr 66



Fot. nr 67



Fot. nr 68



Fot. nr 69



Fot. nr 70



Fot. nr 71



Fot. nr 72



Fot. nr 73



Fot. nr 74



Fot. nr 75



Fot. nr 76



Fot. nr 77



Fot. nr 78



Fot. nr 79



Fot. nr 80



Fot. nr 81



Fot. nr 82



Fot. nr 83



Fot. nr 84



Fot. nr 85



Fot. nr 86



Fot. nr 87



Fot. nr 88



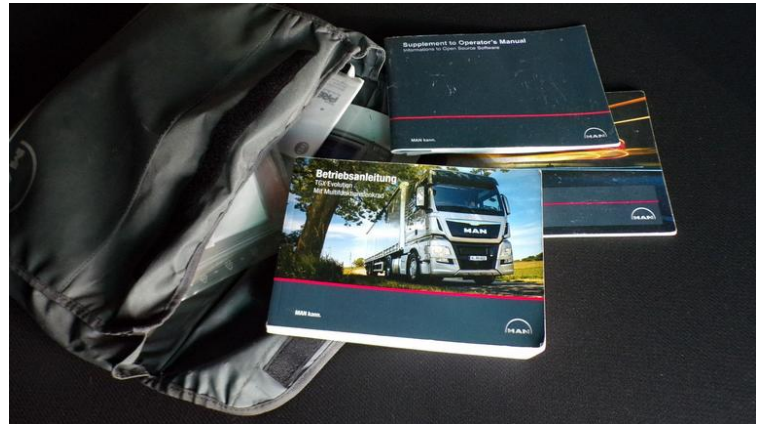
Fot. nr 89



Fot. nr 90



Fot. nr 91



Fot. nr 92



Fot. nr 93



Fot. nr 94



Fot. nr 95



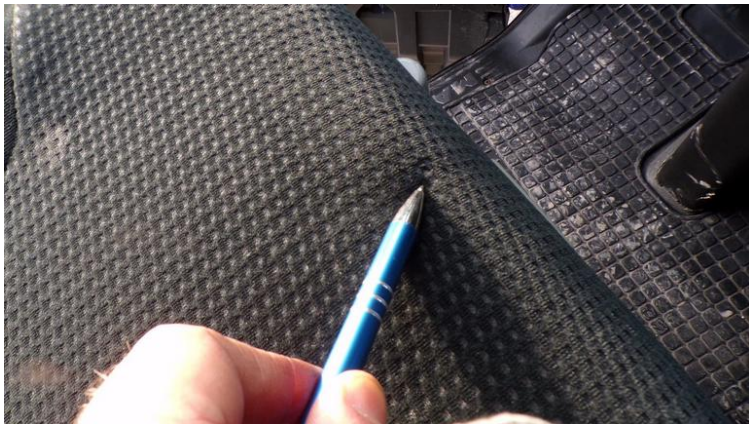
Fot. nr 96



Fot. nr 97



Fot. nr 98



Fot. nr 99



Fot. nr 100



Fot. nr 101



Fot. nr 102



Fot. nr 103



Fot. nr 104



Fot. nr 105



Fot. nr 106



Fot. nr 107



Fot. nr 108



Fot. nr 109



Fot. nr 110



Fot. nr 111



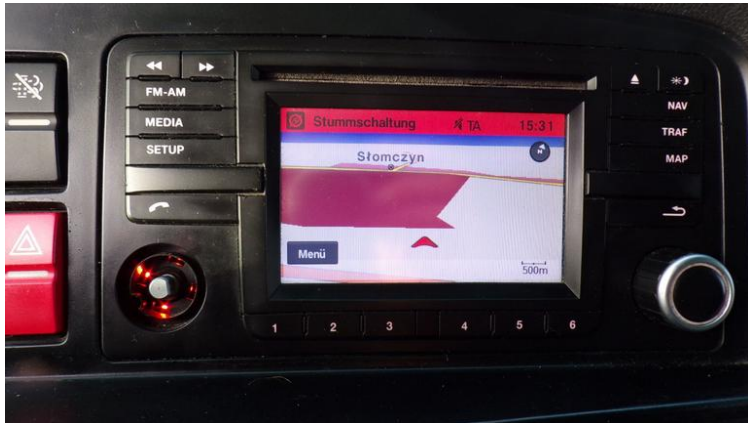
Fot. nr 112



Fot. nr 113



Fot. nr 114



Fot. nr 115



Fot. nr 116



Fot. nr 117



Fot. nr 118



Fot. nr 119



Fot. nr 120



Fot. nr 121



Fot. nr 122



Fot. nr 123



Fot. nr 124



Fot. nr 125



Fot. nr 126

Dokument wystawiony elektronicznie, w a ny bez podpisu

Opinia numer: 06/02/2026BS

z dnia: 2026/02/28

Klauzule i zastrzeżenia:

1. Nie weryfikowano odczytanego stanu drogomierza z zapisami w urzędzeniach elektronicznych pojazdu.
2. Niniejsza ekspertyza służy wyłącznie do oszacowania wartości rynkowej przedmiotu wyceny i nie może być wykorzystywana do żadnego innego celu, ni wymieniony powyżej. W szczególności wycena nie może stanowić podstawy do oceny cech i stanu wycenianego obiektu przy jego zakupie.
3. Niniejsza wycena nie jest ofertą handlową.
4. Rzeczoznawca nie bierze na siebie odpowiedzialności za wady ukryte (prawne i fizyczne) oraz ewentualne skutki wynikające z dalszego użytkowania przedmiotu wyceny, a także za skutki wykorzystania samej wyceny.
5. Niniejsze opracowanie nie może być wykorzystane do żadnego innego celu niż określony w treści opinii i nie może być publikowane w całości w jakimkolwiek dokumencie bez zgody wykonawcy i bez uzgodnienia z nim formy i treści takiej publikacji.
6. Bez zgody autora opinii zabrania się jej powielania.
7. Nie badano tytułu użytkownika ani tytułu własności badanego pojazdu lub elementów, w tym ewentualnego istnienia ograniczonych praw rzeczowych.
8. Powyższa wycena nie jest ekspertyzą stanu technicznego przedmiotu wyceny i za taką nie może być uznawana, w szczególności nie może być traktowana, jako gwarancja sprzedaży przedmiotu wyceny za oszacowaną wartość.
9. Wycenę przeprowadzono w oparciu o dostarczoną dokumentację oraz badanie organoleptyczne wycenianego obiektu. Nie prowadzono badań diagnostycznych oraz weryfikacji warsztatowej przedmiotu wyceny.
10. Niniejsza wycena została sporządzona na podstawie oględzin wycenianego przedmiotu w warunkach występujących w miejscu udostępnienia.