

Nr zlecenia: ZLECENIE ZGODNIE Z UMOW 00134/06/2024/LO

z dnia: 2026/02/25

**Zleceniodawca:**

BO Leasing S.A.  
ul. elazna 32  
00-832 WARSZAWA

**Rzeczoznawca:**

Sebastian Kurmanowski upr.AutoCons.1234,RS01444.



## OPINIA TECHNICZNA

Zadanie: Okre lenie warto ci rynkowej pojazdu na potrzeby sprzeda y.

### PODSTAWA OPINII

- Zlecenie wla ciciela zgodnie z obowi zuj c umow .
- Ogl dziny pojazdu w dniu 27.02.2026r. na parkingu w miejscowo ci Słomczyn, ul. Metalowa 10, 05-600 Grójec.
- Dowód rejestracyjny Seria-DR/BAU 3542223.
- Instrukcja okre lania warto ci pojazdów nr 01/2016 oraz 01/2024.

### DANE IDENTYFIKACYJNE POJAZDU (\*)

Dane: [N] II-2026

Rodzaj pojazdu:	<b>Naczepa</b>	VIN:	<b>W K E S D 0 0 0 0 0 7 4 2 0 2 5</b>
Marka:	<b>KRONE</b>	Nr rejestracyjny:	<b>PSEPW01</b>
Model pojazdu:	<b>SD 36.0t</b>	Nr Info-Ekspert:	<b>190-00022</b>
Wersja:	<b>PROFI LINER</b>	Rok produkcji:	<b>2017</b>

Data pierwszej rejestracji	2017/03/13
Data wa no ci badania technicznego	2026/03/21
Rodzaj naczepy	skrzyniowa z opo cz typu kurtyna
Dop. masa całk. / Masa własna / Ładowno	36000 kg / 6781 kg / 29219 kg
Zawieszenie osi / Rozstaw osi	poduszki / 1310 mm

Kolor powłoki lakierowej, (rodzaj lakieru)

BIAŁY (SZARA PLANDEKA)

**WYPOSA ENIE STANDARDOWE**

L.p.	Nazwa elementu wyposażenia	L.p.	Nazwa elementu wyposażenia
1	Dach EDSCCHA wysoko 125mm ramiona z tworzywa	11	O podnoszona
2	Drabinka wysuwana z tyłu naczepy	12	Podłoga z płyty wielowarstw wodoodpornej 30mm, obci 7t.
3	Drzwi tylne dwuskrzydłowe pełnej wysokości z podwójn zamkami	13	Podpory bezobsługowe 2x12t
4	Kłonicie rodkowe 3 pary	14	Skrzynka narz dziowa
5	Kosz na koło zapasowe	15	Spoiler
6	Łaty aluminiowe 3 kpl.	16	Sworze sprz gaj cy 2"
7	Łaty drewniane 1 kpl.	17	System hamulcowy elektroniczny EBS
8	Odbojniki tylne demontowane	18	Układ hamulcowy Wabco
9	Opcja z zamkami ciemnym	19	Zawór H-S poziomowania ramy
10	+Osie bezobsługowe BWP	20	Zderzak tylny

**WYPOSA ENIE DODATKOWE**

L.p.	Nazwa elementu wyposażenia
1	+Uchwyty promowe kpl

**BRAKI W WYPOSA ENIU STANDARDOWYM POJAZDU**

L.p.	Nazwa elementu wyposażenia
1	+Koło zapasowe

**OPIS ZAMONTOWANEGO W POJE DZIE OGUMIENIA**

Koło	Marka, typ	Bieżnik [mm]
Przednie lewe:	*CONTINENTAL 385/65 R22.5 160K HTW2	1,0
Przednie prawe:	*HANKOOK 385/65 R22.5 160K SMART CONTROL TW-01	8,0
II Osi lewe:	*GOODYEAR 385/65 R22.5 160K K MAX T G-2	10,5
II Osi prawe:	*BRIDGESTONE 385/65 R22.5 160K R-TRAILLER 002	4,5
III Osi lewe:	*MICHELIN 385/65 R22.5 164K X MULTI HL	2,0
III Osi prawe:	*GOODYEAR 385/65 R22.5 164K K MAX T	5,0

**KOREKTY WARTO CI POJAZDU**

KOREKTA ZA PIERWSZ REJESTRACJ

(-)

Korekta uwzgl dnia wpływ daty pierwszej rejestracji pojazdu (pierwszego dopuszczenia do ruchu po zakupieniu pojazdu nowego) na jego wartość. Przyjmuje się, że pojazd bazowy został zarejestrowany po raz pierwszy 2017/05/15. Pojazd wyceniany został zarejestrowany 2 miesiące wcześniej, zatem jego okres eksploatacji jest dłuższy od okresu eksploatacji pojazdu bazowego i stąd wynika ujemna korekta wartości.

KOREKTA ZA WYPOSA ENIE

( + )

Wyposażenie pojazdu powoduje powiększenie wartości pojazdu, gdy jest wyposażeniem ponadstandardowym oraz jest sprawne, czyli zdolne do spełnienia swojej funkcji. Wielkość korekty wartości bazowej, związanej z wyposażeniem dodatkowym pojazdu została określona na podstawie udziału tego wyposażenia w wartości standardowo wyposażonego nowego pojazdu z uwzgl dniem amortyzacji pojazdu i związanej amortyzacji jego wyposażenia.

KOREKTY RÓ NE:

Stwierdzone braki i uszkodzenia

(-)

Plandeka z napisami

(-)

KOREKTY RÓ NE RAZEM

(-)

KOREKTA ZA OGUMIENIE

(-)

Korekta uwzgl dnia wpływ stanu ogumienia na wartość pojazdu. Zużycie poszczególnych opon zostało określone z uwzgl dniem zmierzonej wysokości ich bieżnika. Punktem odniesienia jest ogumienie o zużyciu 50%.

## OPIS STANU TECHNICZNEGO ZESPOŁÓW POJAZDU



### KABINA KIEROWCY - Szkielet i poszycia zewn trzne

L.p.	Nazwa elementu	L / P	Rodzaj uszkodzenia	Opis	Fot. nr
1	Rama naczepy		Liczne odpryski powłoki, ogniska korozji.		
2	Drzwi tylne		Odpryski powłoki z ogniskami korozji. Uszkodzenia uszczelek	Posiadaj grafik reklamow	
3	Słupek pl		Odpryski powłoki z ogniskami korozji	Zarysowania	
4	ciana przednia		Odpryski powłoki z ogniskami korozji	Zabrudzenia.	
5	Słupek tp		Odpryski powłoki z ogniskami korozji		
6	Słupek pp		Odpryski powłoki z ogniskami korozji	Zarysowania	
7	Słupek tl		Odpryski powłoki z ogniskami korozji		
8	Plandeka prawa		Zarysowania, rozdarcia, lady napraw	Posiada grafik reklamow	
9	Plandeka lewa		Zarysowania, rozdarcia, lady napraw. Brak 1 szt klamry spinaj cej.	Posiada grafik reklamow	



### WYPOSA ENIE ZEWN TRZNE

L.p.	Nazwa elementu	L / P	Rodzaj uszkodzenia	Opis	Fot. nr
1	Błotnik III osi prawej		P kni ty, prowizorycznie mocowany.		
2	Skrzynka narz dziowa		P kni ta i zarysowana.		
3	Ośłona przeciwnajzdowa lewa		Wgniecioną i zarysowaną.		
4	Zderzak tylny		Ogniska korozji.		
5	Kosz na koła zapasowe		Odkształcony		



### KABINA KIEROWCY – Wyposa enie wewn trzne

L.p.	Nazwa elementu	L / P	Rodzaj uszkodzenia	Opis	Fot. nr
1	Łaty przestrzeni ładunkowej		Wymagaj uzupełnienia.		



### ZAWIESZENIE I KOŁA

L.p.	Nazwa elementu	L / P	Rodzaj uszkodzenia	Opis	Fot. nr
1	Tarcze kół		Liczne ogniska korozji.		
2	Ośłony nakr tek rub kół		Liczne braki, wymagaj uzupełnienia.		
3	Koło zapasowe		Brak		

**JAZDA KONTROLNA**

Wykonano jazdę próbną w warunkach parkingowych z pojazdem ciarowym (nawierzchnia wir) pozwalającą na zgrubne określenie stanu technicznego z prędkością nie przekraczającą 10 km/h:

1. Układ hamulcowy wykazuje poprawną skuteczność pracy.
2. Układ zawieszenia – pracuje poprawnie.

**DOKUMENTY I KOMPLETACJA POJAZDU**

1	Książka serwisowa	NIE
2	Dowód rejestracyjny	TAK
3	Instrukcja obsługi	NIE
4	Gaśnica	NIE

Pojazd z rynku wtórnego windykacji.

**POZOSTAŁE INFORMACJE****1 Pochodzenie pojazdu**

Pojazd z rynku krajowego.

**2 Badanie poprawności numerów identyfikacyjnych**

Numer identyfikacyjny pojazdu odczytano z natury i potwierdzono jego zgodność z zapisem w dowodzie rejestracyjnym.

Dane dotyczące pojazdu zostały przyjęte w oparciu o przedstawione dokumenty i zgodnie z zakresem zlecenia nie były weryfikowane, nie badano także zgodności wskazania drogomierza z faktycznym całkowitym przebiegiem pojazdu ani poprawności naniesienia numerów identyfikacyjnych. Fabryka Wycen Sp. z o.o. nie bierze odpowiedzialności za wykorzystanie niniejszej oceny technicznej jako źródła informacji o pojeździe przy jego zakupie.

Ustalenie wszystkich uszkodzeń, wad i braków w kompletacji pojazdu nie jest możliwe w warunkach parkingowych, konieczna weryfikacja w warunkach warsztatowych.

*Dokument wystawiony elektronicznie, warianty bez podpisu*

**DOKUMENTACJA FOTOGRAFICZNA**



Fot. nr 1



Fot. nr 2



Fot. nr 3



Fot. nr 4



Fot. nr 5



Fot. nr 6



Fot. nr 7



Fot. nr 8



Fot. nr 9



Fot. nr 10



Fot. nr 11



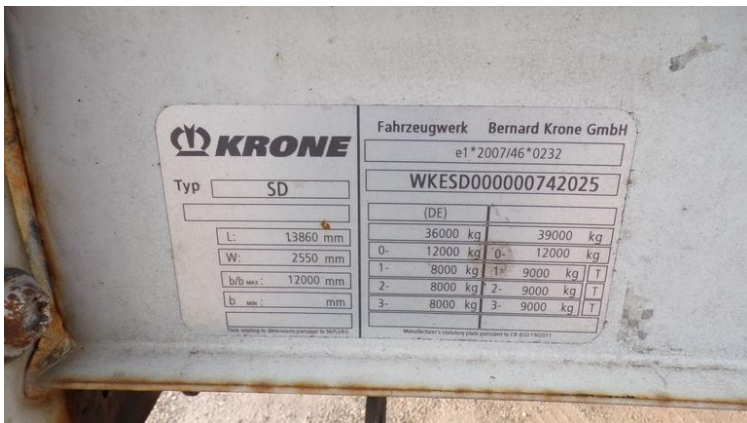
Fot. nr 12



Fot. nr 13



Fot. nr 14



Fot. nr 15



Fot. nr 16



Fot. nr 17



Fot. nr 18



Fot. nr 19



Fot. nr 20



Fot. nr 21



Fot. nr 22



Fot. nr 23



Fot. nr 24



Fot. nr 25



Fot. nr 26



Fot. nr 27



Fot. nr 28



Fot. nr 29



Fot. nr 30



Fot. nr 31



Fot. nr 32



Fot. nr 33



Fot. nr 34



Fot. nr 35



Fot. nr 36



Fot. nr 37



Fot. nr 38



Fot. nr 39



Fot. nr 40



Fot. nr 41



Fot. nr 42



Fot. nr 43



Fot. nr 44



Fot. nr 45



Fot. nr 46



Fot. nr 47



Fot. nr 48



Fot. nr 49



Fot. nr 50



Fot. nr 51



Fot. nr 52



Fot. nr 53



Fot. nr 54



Fot. nr 55



Fot. nr 56



Fot. nr 57



Fot. nr 58



Fot. nr 59



Fot. nr 60



Fot. nr 61



Fot. nr 62



Fot. nr 63



Fot. nr 64



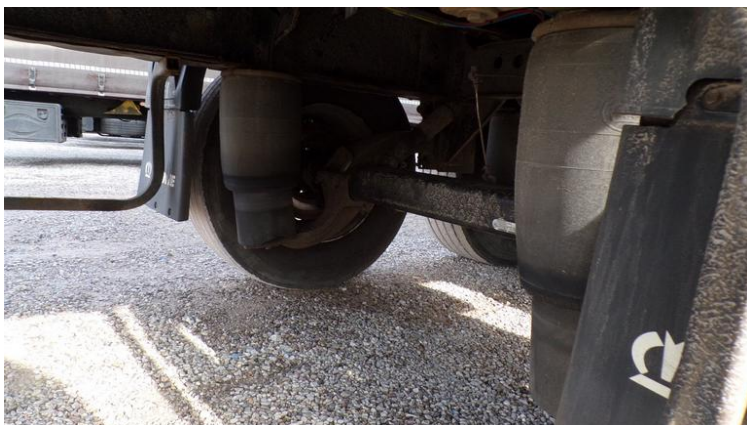
Fot. nr 65



Fot. nr 66



Fot. nr 67



Fot. nr 68



Fot. nr 69



Fot. nr 70



Fot. nr 71



Fot. nr 72



Fot. nr 73



Fot. nr 74

*Dokument wystawiony elektronicznie, w* a *ny bez podpisu*

**Opinia numer: 05/02/2026BS**

z dnia: 2026/02/28

Klauzule i zastrzeżenia:

1. Nie weryfikowano odczytanego stanu drogomierza z zapisami w urzędzeniach elektronicznych pojazdu.
2. Niniejsza ekspertyza służy wyłącznie do oszacowania wartości rynkowej przedmiotu wyceny i nie może być wykorzystywana do żadnego innego celu, ni wymieniony powyżej. W szczególności wycena nie może stanowić podstawy do oceny cech i stanu wycenianego obiektu przy jego zakupie.
3. Niniejsza wycena nie jest ofertą handlową.
4. Rzeczoznawca nie bierze na siebie odpowiedzialności za wady ukryte (prawne i fizyczne) oraz ewentualne skutki wynikające z dalszego użytkowania przedmiotu wyceny, a także za skutki wykorzystania samej wyceny.
5. Niniejsze opracowanie nie może być wykorzystane do żadnego innego celu niż określony w treści opinii i nie może być publikowane w całości w jakimkolwiek dokumencie bez zgody wykonawcy i bez uzgodnienia z nim formy i treści takiej publikacji.
6. Bez zgody autora opinii zabrania się jej powielania.
7. Nie badano tytułu użytkownika ani tytułu własności badanego pojazdu lub elementów, w tym ewentualnego istnienia ograniczonych praw rzeczowych.
8. Powyższa wycena nie jest ekspertyzą stanu technicznego przedmiotu wyceny i za taką nie może być uznawana, w szczególności nie może być traktowana, jako gwarancja sprzedaży przedmiotu wyceny za oszacowaną wartość.
9. Wycenę przeprowadzono w oparciu o dostarczoną dokumentację oraz badanie organoleptyczne wycenianego obiektu. Nie prowadzono badań diagnostycznych oraz weryfikacji warsztatowej przedmiotu wyceny.
10. Niniejsza wycena została sporządzona na podstawie oględzin wycenianego przedmiotu w warunkach występujących w miejscu udostępnienia.