



PARTNER
CRLS

EKSPERTYZA POJAZDU

STRONA TYTUŁOWA

WERSJA 3.02

DANE ZLECENIODAWCY

Firma VEHIS FINANSE SP. Z O.O.
AL. MURCKOWSKA 14C
40-265 KATOWICE

DANE WYKONAWCY

Firma PARTNER CRLS SP. Z O.O.
Rzeczoznawca MATEUSZ KELER
Nr zlecenia VHS00231/26
Data zlecenia 16 marzec 2026

IDENTYFIKACJA SKRÓCONA POJAZDU

Marka RENAULT/CARPOL
Model TRAFIC
Numer rejestracyjny WE9AA14
Rok produkcji 2023
Numer VIN VF1JL000872093617

LISTA DOKUMENTÓW POJAZDU I AKCESORIÓW

Do oględzin pojazdu przedstawiono:

Dowód rejestracyjny	ORYG.	Tablice rejestracyjne	TAK
Klucz główny	TAK	Apteczka	NIE
Klucz zapasowy	TAK	1SZT. Gaśnica	NIE
Instrukcja obsługi	TAK	Trójkąt ostrzegawczy	NIE
Książka serwisowa	NIE		

OPIS OGÓLNY POJAZDU* - UWAGA

* Opis ogólny sporządzono w oparciu o cechy widoczne. Partner CRLS nie bierze odpowiedzialności za wady ukryte, nie dające się ustalić bez badania specjalistycznego.

ELEMENTY SKŁADOWE EKSPERTYZY

Poniższe elementy stanowią integralną część Ekspertyzy

Ekspertyza - Raport z systemu eksperckiego	TAK	Ekspertyza - Stan techniczny	TAK
Ekspertyza - Lakier/Ogumienie	TAK	Ekspertyza - Dokumentacja zdjęciowa	TAK



PARTNER
CRLS

EKSPERTYZA POJAZDU

RAPORT (SYSTEM EKSPERCKI)

Nr zlecenia

VHS00231/26

Nr rejestracyjny

WE9AA14

Raport wykonano w systemie eksperckim:

EUROTAX (AUTOVISTA)

Raport z systemu eksperckiego stanowi integralną część niniejszej Ekspertyzy i nie może być prezentowany samodzielnie.



OCENA STANU POJAZDU

DANE ZLECENIA

Numer wyceny	20448
Numer sprawy	VHS00231/26
Zleceniodawca	
Data i miejsce oględzin	
Data wyceny	19.03.2026
Wycena na dzień	19.03.2026
Numer licencji / użytkownik	38107 / Partner CRLS

DANE POJAZDU

Numer rejestracyjny / numer VIN	WE9AA14 / VF1JL000872093617
Data pierwszej rejestracji / wiek w miesiącach	02.02.2024 / 25
Rok produkcji	2023
Przebieg rzeczywisty (km) / sposób ustalenia	60 992 / Odczytany
Data następnego badania technicznego	01.02.2027
Lakier	----

Marka	RENAULT
Model	Trafic Blue dCi 150 Euro 6 1997ccm - 150KM 2,8/3t 21-
Typ	Trafic Kombi 2.0 Blue dCi L2 Equilibre
Rodzaj nadwozia / liczba drzwi / liczba miejsc	Kombi / 4 / 9
Pojemność silnika (ccm)	1997
Moc kW / KM	110 / 150
Paliwo / katalizator	Diesel / SCR+EGR+DPF+DOC
Układ / liczba cylindrów	R / 4
Skrzynia / liczba biegów	M / 6
Dopuszczalna masa całkowita	3 070
Masa własna / ładowność	2 072 / 998
Rozstaw osi 1 / 2	3 498 /

WYPOSAŻENIE STANDARDOWE POJAZDU

- 2. rząd siedzeń: siedzenie 3-os.
- Deska rozdzielcza o ziarnistej fakturze w kolorze Titane
- ESC+Extended Grip
- Gwarancja 2 lata
- Kanapa 2-miejscowa po stronie pasażera z przodu, z dodatkowym schowkiem pod siedziskiem
- Kierownica ze skóry ekologicznej
- Koło zapasowe
- Lakier uni
- Lusterko wsteczne elektrochromatyczne
- Poduszka powietrzna pasażera
- Radio Connect R&Go
- Skrzynia biegów manualna, 6-biegowa
- System wspomaganie ruszania pod górę Hill Start Assist
- Szyby przednie elektryczne z włącznikiem impulsowym po stronie kierowcy
- Światła FULL LED PURE VISION
- Tryb ECO
- ABS+EBV+wspomaganie nagłego hamowania
- Drzwi tylne oszklone, 180 st.
- Felgi stalowe 16 z ogumieniem
- Immobilizer
- Kierownica z regulacją wysokości i nachylenia
- Klimatyzacja manualna z przodu
- Komputer pokładowy
- Lusterka zewnętrzne regulowane elektrycznie
- Poduszka powietrzna kierowcy
- Przesłona przestrzeni bagażowej
- Regulator ogranicznik prędkości
- System kontroli ciśnienia w oponach
- Szyba tylna ogrzewana
- Światła do jazdy dziennej LED
- Tapicerka materiałowa Kompo
- TSA - Trailer Stability Assist

- Uchwyty ISOFIX do inst. fotelika
- Wspomaganie układu kierowniczego
- Wykończenie wnętrza, chromowane(nawiewy, głośniki, klamki, dżw.zm. biegów, ster.klimatyzacją)
- Wskaźnik temperatury zewnętrznej
- Wycieraczka szyby tylnej
- Zamek centralny z pilotem

WYPOSAŻENIE DODATKOWE

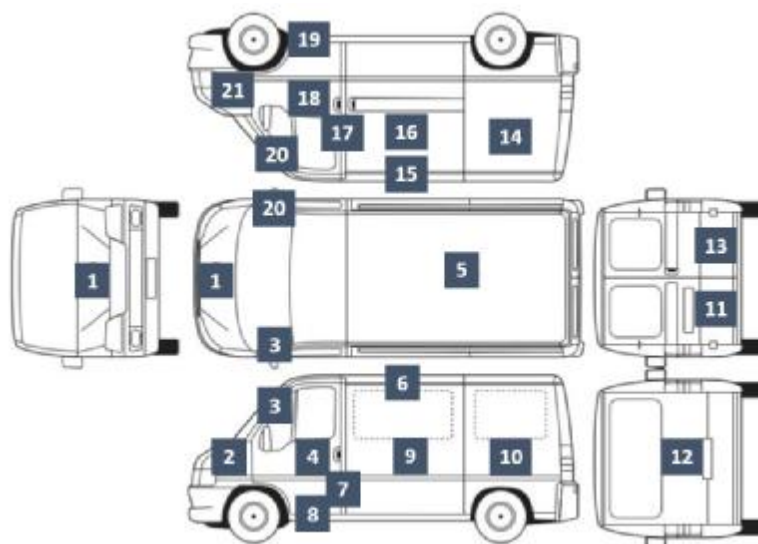
- Czujniki parkowania - przód i tył
- Kamera cofania
- Klimatyzacja manualna przednia i tylna z dodatkową nagrzewnicą
- Lakier uni (poza bielą alpejską)
- Ogrzewanie dodatkowe
- Radio Easy Link DAB
- Tapicerka materiałowa Java



EKSPERTYZA POJAZDU

POMIAR GRUBOŚCI LAKIERU I OGUMIENIA

LAKIER



rysunek pojazdu poglądowy

Wykonano pomiar ręczny grubości powłoki lakierowej [µm]

NUMER I NAZWA ELEMENTU	PRZEDZIAŁ GRUBOŚCI POWŁOKI
1. POKRYWA PRZEDNIA	do 150
2. BŁOTNIK PRZEDNI LEWY	do 150
3. SŁUPEK PRZEDNI LEWY	do 150
4. DRZWI PRZEDNIE LEWE	do 150
5. DACH	do 150
6. RAMA DACHU LEWA	do 150
7. SŁUPEK ŚRODKOWY LEWY	do 150
8. PRÓG LEWY	do 150
9. POSZYCIE/DRZWI ŚRODKOWE LEWE	do 150
10. POSZYCIE/DRZWI TYLNE LEWE	do 150
11. DRZWI TYLNE LEWE	do 150
12. POKRYWA TYLNA	-----
13. DRZWI TYLNE PRAWY	do 150
14. POSZYCIE/DRZWI TYLNE PRAWY	do 150
15. RAMA DACHU PRAWA	do 150
16. POKRYWA/DRZWI ŚRODKOWE PRAWY	do 150
17. SŁUPEK ŚRODKOWY PRAWY	do 150
18. DRZWI PRZEDNIE PRAWY	do 150
19. PRÓG PRAWY	do 150
20. SŁUPEK PRZEDNI PRAWY	do 150
21. BŁOTNIK PRZEDNI PRAWY	do 150

OGUMIENIE

Wykonano pomiar ręczny grubości bieżnika [mm]

PRODUCENT TYP		ROZMIAR	BIEŻNIK
Goodride Sw612	PP	215/65/R16C	7,5
Goodride Sw612	PL	215/65/R16C	7,0
Goodride Sw612	TP	215/65/R16C	8,0
Goodride Sw612	TL	215/65/R16C	7,0
-----	KOŁO ZAPASOWE		
0		0	0,0



EKSPERTYZA POJAZDU

OPIS STANU TECHNICZNEGO

NADWOZIE

NAZWA ELEMENTU	RODZAJ USZKODZENIA
ZDERZAK TYLNY	ZARYSOWANIE
DRZWI TYLNE LEWE	ZARYSOWANIE, WGNIECENIE
DRZWI TYLNE PRAWO	ODPRYSKI LAKIERU
DRZWI/POSZYCIE TYLNE PRAWO	ZARYSOWANIE
DRZWI PRZEDNIE PRAWO	ZARYSOWANIE
----	----
----	----
----	----
----	----
----	----
----	----
----	----
----	----
----	----
----	----
----	----
----	----
----	----
----	----
----	----
----	----
----	----
----	----
----	----
----	----

WNĘTRZE

NAZWA ELEMENTU	RODZAJ USZKODZENIA
FOTEL PRZEDNI LEWY	ZABRUDZENIE
FOTEL PRZEDNI ŚRODKOWY	ZABRUDZENIE
FOTEL PRZEDNI PRAWY	ZABRUDZENIE
KANAPA /FOTELE TYLNE	ZABRUDZENIE
KANAPA/FOTELE ŚRODKOWE	ZABRUDZENIE
KOMORA ŁADUNKOWA	NADMIERNE ZUŻYCIE
----	----
----	----
----	----
----	----

UWAGI DODATKOWE DOTYCZĄCE STANU UTRZYMANIA POJAZDU

OGÓLNY STAN WIZUALNY NADWOZIA POJAZDU STAN TYPOWY DLA WIEKU POJAZDU
OGÓLNY STAN WIZUALNY WNĘTRZA POJAZDU STAN TYPOWY DLA WIEKU POJAZDU
Pozostałe uwagi do opisu nadwozia i wnętrza (nie ujęte powyżej)
POKRYWA WLEWU - zarysowanie; LISTWA BOCZNA TP - zarysowanie;



PARTNER
CRLS

EKSPERTYZA POJAZDU

INFORMACJE DODATKOWE

INFORMACJE DODATKOWE

ZGODNOŚĆ FORMALNA POJAZDU:

POCHODZENIE POJAZDU
BADANIE NUMERU VIN
BADANIE PRAWDZIWOŚCI DANYCH POJAZDU
STAN DROGOMIERZA

POCHODZENIE KRAJOWE DEALER AUTORYZOWANY
BADANO - STWIERDZONO ZGODNOŚĆ Z DOKUMENTACJĄ
PRZYJĘTO WG OKAZANYCH DOKUMENTÓW/ŹRÓDEŁ.
WERYFIKOWANO

ZABEZPIECZENIE PRZECIWKRADZIEŻOWE:

IMMOBILISER
INNE

STWIERDZONO - DZIAŁA
NIE STWIERDZONO

JAZDA PRÓBNA

URUCHOMIENIE POJAZDU
PRÓBA RUCHOWA

PODJĘTO PRÓBĘ - URUCHOMIONO
PODJĘTO PRÓBĘ - BRAK UWAG - JAZDA TESTOWA (PARKING)

KOMENTARZ DODATKOWY

PRACA PODZESPOŁÓW
BRAK UWAG

KOMUNIKATY I KONTROLKI
BRAK UWAG

ZAPISY W REJESTRACH ZEWNĘTRZNYCH
BRAK UWAG

POZOSTAŁE
BRAK UWAG

KLAUZULE

Opisany w Ekspertyzie stan pojazdu jest wiążący na dzień oględzin.

Rzeczoznawca dokonał odczytu numerów identyfikacyjnych pojazdu oraz wskazań stanu drogomierza bez badania ich poprawności oraz autentyczności.

Ekspertyzę sporządzono w oparciu o dostarczoną dokumentację, badanie organoleptyczne pojazdu w warunkach jego udostępnienia oraz przy wykorzystaniu systemów eksperckich.

Rzeczoznawca nie przeprowadził badań diagnostycznych. Nie ma też wpływu na matematyczne algorytmy, a także bazę wyposażenia standardowego, stosowane w systemach eksperckich.

Rzeczoznawca nie bierze na siebie odpowiedzialności za wady ukryte (prawne i fizyczne) oraz ewentualne skutki wynikające z dalszego użytkowania pojazdu.

Jeżeli do oględzin przedstawiono oryginał dowodu rejestracyjnego, zdjęcia przedstawiają stan faktyczny na dzień oględzin. W przeciwnym razie zdjęcia przedstawiają skan dowodu rejestracyjnego.

Ekspertyza służy wyłącznie do celu w niej wskazanego i nie może być wykorzystywana do żadnego innego celu. Ekspertyza nie może być publikowana bez zgody Wykonawcy.



PARTNER
CRLS

EKSPERTYZA POJAZDU

DOKUMENTACJA ZDJĘCIOWA

ZDJĘCIA

Ilość zdjęć (bez zdjęć dowodu rejestracyjnego)	103	_____
Zdjęcia poglądowe	TAK	_____
Zdjęcia uszkodzeń	TAK	_____
Zdjęcia dokumentów pojazdu	TAK	_____
Zdjęcia dowodu rejestracyjnego	TAK	_____

ZDJĘCIA POGLĄDOWE







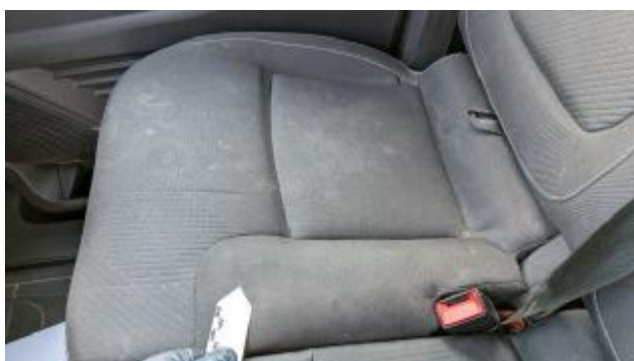
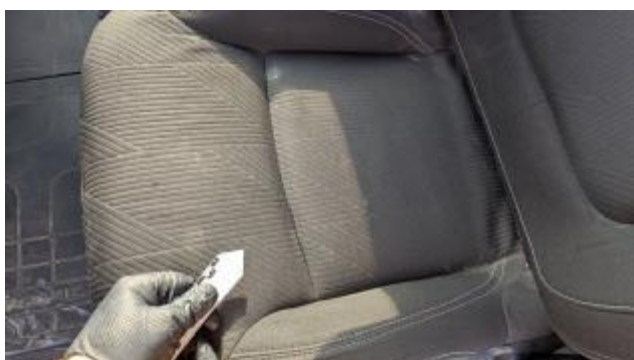








ZDJĘCIA USZKODZEŃ













DOKUMENTY POJAZDU



