

Nr zlecenia: ZLECENIE ZGODNIE Z UMOW

z dnia: 11.03.2026

Zleceniodawca:

IMPULS-LEASING Polska Sp. z o.o.
Al. Jerozolimskie 212A
02-486 Warszawa

Rzeczoznawca:

Sebastian Kurmanowski upr.AutoCons.1234,RS01444.



OPINIA TECHNICZNA

Zadanie: Określenie wartości rynkowej pojazdu przed szkodą oraz jego wartości w stanie uszkodzonym

PODSTAWA OPINII

- Zlecenie właściciela zgodnie z obowiązującymi umowami.
- Oględziny pojazdu w dniu 17.03.2026r. na parkingu w miejscowości Słomczyn, ul. Metalowa 10, 05-600 Grójec.
- Dowód rejestracyjny Tymczasowy (scan)Seria-PC/AAK 6849129.
- Instrukcja określania wartości pojazdów nr 01/2016 oraz 01/2024.

DANE IDENTYFIKACYJNE POJAZDU

Dane: [T] III-2026

Rodzaj pojazdu:	Samochód terenowy	VIN:	WVGZZZ5N7RW512236
Marka:	VOLKSWAGEN	Nr rejestracyjny:	WI099NV
Model pojazdu:	Tiguan FL 2.0 TDI MR`21 E6	Nr Info-Ekspert:	040-10097
Wersja:	R-Line SCR 4MOTION DSG	Rok produkcji:	2024

Wskazanie drogomierza	25606 km
Data pierwszej rejestracji	22.05.2024
Data wykonania badania technicznego	21.05.2027
Rodzaj nadwozia	kombi (uniwersalne) 5 drzwiowe 5 osobowe
Dopuszczalna masa całkowita	2300 kg*

Jednostka nap dow a	z zapłonem samoczynnym
Pojemno / Moc silnika	1968 ccm / 147kW (200KM)
Doładowanie	Turbosp. z chłodn. powietrza
Liczba cylindrów / Układ cylindrów / Liczba zaworów	4 / rz dowy / 16
Rodzaj skrzyni biegów	automatyczna
Rodzaj nap du	4x4
Kolor powłoki lakierowej, (rodzaj lakieru)	2-warstwowy z efektem metalicznym

WYPOSA ENIE STANDARDOWE

L.p.	Nazwa elementu wyposażenia	L.p.	Nazwa elementu wyposażenia
1	Asystent wiatel drogowych	28	Oparcie siedze tylnych regulowane
2	Asystent utrzymania pasa ruchu Lane Assist	29	O wietlenie Ambiente (klamki drzwi, listwy dekoracyjne, listwy progowe iprzestrze na nogi)
3	Car-Net: App Connect	30	O wietlenie przestrzeni na nogi
4	Czujnik deszczu	31	Podłokietnik centralny przedni premium
5	Czujnik zmierzchu	32	Podsufitka w kolorze czarnym
6	Dezaktywacja poduszki powietrznej pasa era	33	Poduszka powietrzna kolanowa kierowcy
7	Digital Cocpit - cyfrowe zegary z personalizowanym wyświetlaczem	34	Poduszki powietrzne boczne przednie
8	Dywaniki tekstylne R-Design	35	Relingi dachowe czarne
9	Elementy przeł czników sterowania lusterkami i szybami chromowane	36	Schówek w konsoli dachowej zamykany
10	Fotele przednie Top-Komfort	37	Siedzenia tylne z regulacj wzdu n
11	Gniazdo 12V w бага niku	38	Spoiler R-Line w kolorze nadwozia
12	Gniazdo 12V w tylnej cz ci konsoli rodkowej	39	Sygnalizacja zm czenia kierowcy
13	Hamulec postojowy elektromechaniczny z funkcj Auto Hold	40	System "We Connect Plus"
14	Immobilizer	41	System Front Assist z funkcj awaryjnego hamowania City
15	Instalacja telefoniczna Bluetooth	42	System Start/Stop z systemem rekuperacji
16	Klamki zewn trzne cz ciowo lakierowane w kolorze nadwozia	43	System sygnalizacji spadku ci nienia w oponach
17	Koło zapasowe dojazdowe	44	System wyboru profilu jazdy: Comfort, Sport, ECO, Individual
18	Komputer pokładowy z personalizowanym wy wietlaczem Active Info Display	45	Szuflady pod przednimi fotelami
19	Kurtyny powietrzne boczne	46	Szyby tylne przyciemniane
20	Listwy dekoracyjne na desce rozdzielczej, konsoli rodkoweji drzwiach Carbon Gray	47	wiatła z funkcj Coming Home/Leaving Home
21	Listwy ozdobne wokół szyb bocznych, chromowane	48	wiatła z regulacj k ta pochylenia dynamiczn
22	Listwy progowe aluminiowe pod wietlane z logiem R-Line	49	Tapicerka tekstylna Race z logo R-Line, elementy wyko czenia San Remo
23	Lusterka zewn trzne cz ciowo lakierowane w kolorze nadwozia	50	Tuner radiowy cyfrowy DAB+
24	Lusterko wewn trzne ciemniane automatycznie	51	Wspomaganie układu kierowniczego elektromechaniczne zmienne
25	Mocowanie fotelika dzieci cego ISOFIX na tylnych skrajnych siedzeniach	52	Zagłówki foteli przednich regulowane w dwóch płaszczyznach
26	Nakładki na pedały wyko czone stal nierdzewn	53	Zamek centralny zdalnie sterowany
27	Oparcie fotela pasa era z przodu składane	54	Zderzaki stylizacja R-Line
L.p.	Nazwa pakietu / elementu pakietu wyposażenia standardowego		
1	Fotele przednie z regulacj wysoko ci i l d wiow Fotel kierowcy z regulacj odcinka l d wiowego Fotel pasa era z regulacj odcinka l d wiowego wiatła do jazdy dziennej LED System do wietlania zakr tów dynamiczny Reflektory LED Matrix MDF		
2	Kierownica wielofunkcyjna sportowa pokryta skór ze sterowaniem skrzyni biegów D wignia zmiany biegów pokryta skór		

- Kierownica wielofunkcyjna
- Kierownica sportowa
- Kierownica pokryta skór
- Kierownica ze sterowaniem skrzyni biegów
- 3 Klimatyzacja automatyczna Pure Air Climatronic 3 strefowa
 - Klimatyzacja automatyczna 3 strefowa
 - Filtr antyalergiczny klimatyzacji
 - Sterowanie klimatyzacji dla pasażerów drugiego rzędu siedzeń
- 4 Lusterka zewnętrzne podgrzewane i regulowane elektrycznie, kierowcy asferyczne
 - Lusterka zewnętrzne regulowane elektrycznie
 - Lusterka zewnętrzne podgrzewane elektrycznie
 - Lusterka zewnętrzne kierowcy asferyczne
- 5 Poduszki powietrzne kierowcy i pasażera
 - Poduszka powietrzna kierowcy
 - Poduszka powietrzna pasażera
- 6 Reflektory LED Matrix MDF
 - Wiatła do jazdy dziennej LED
 - System do wietlania zakrętów statyczny
 - System do wietlania zakrętów dynamiczny
 - Wiatła na złe warunki pogodowe LED
 - Reflektory LED Matrix MDF
 - Wiatła z regulacją kąta pochylenia dynamicznie
- 7 Siedzenia tylne dzielone 40/20/40 + podłokietnik
 - Podłokietnik siedzeń tylnych
 - Siedzenia tylne dzielone 40/20/40
- 8 System "Park Pilot"
 - Czujniki parkowania - przód
 - Czujniki parkowania - tył
 - Wizualizacja odstępów od przeszkody na ekranie radia
- 9 System ESP+ASR+ABS+EDS+MSR+wsparcie nagłego hamowania+stabilizacji toru jazdy z przyczep
 - ABS - system zapobiegający blokowaniu kół
 - System p/poręczowy przy przyspieszaniu ASR
 - Blokada mechanizmu różnicowego EDS
 - System wspomagania nagłego hamowania
 - System elektronicznej kontroli toru jazdy ESP
 - System p/poręczowy MSR
- 10 System radiowy Ready 2 Discover z usługą Streaming & Internet
 - Głośniki 8 szt.
 - Odtwarzacz MP3
 - Tuner radiowy cyfrowy DAB+
 - Wyświetlacz 8" kolorowy, dotykowy
 - Przygotowanie do instalacji nawigacji
 - Tuner radiowy analogowy FM
- 11 Wiatła na złe warunki pogodowe LED z funkcją statycznego doświetlania zakrętów
 - System doświetlania zakrętów statyczny
 - Wiatła na złe warunki pogodowe LED
- 12 Tempomat aktywny ACC do 210 km/h z automatyczną regulacją odległości Front Assist
 - System Stop & Go
 - System Front Assist
 - Tempomat aktywny do 210 km/h

WYPOSAŻENIE DODATKOWE

Lp. Nazwa elementu wyposażenia

- 1 Lakier metalizowany
- 2 Pakiet Comfort (dopłata)
 - Głośniki 8 szt.
 - System nawigacji satelitarnej
 - Odtwarzacz MP3
 - Tuner radiowy cyfrowy DAB+
 - Wyświetlacz 8" kolorowy, dotykowy
 - Drzwi tyłu nadwozia sterowane elektrycznie, bezdotykowo
 - System bezkluczykowego dostępu i uruchamiania pojazdu Keyless Access
 - Autoalarm z niezależnym zasilaniem (Back-up-Horn), funkcja dozoru wnętrza i czujnikiem przechyłu
 - System rozpoznawania znaków drogowych Sign Assist
 - Tuner radiowy analogowy FM
- 3 Pakiet stylistyczny R-Line Black Style Exterieur
 - Zabezpieczenie kół przed kradzieżą

- Szyby tylne dodatkowo przyciemniane
 Lusterka zewn trzne w kolorze czarnym
 Zderzaki stylizacja R-Line Black Style
 Listwy ozdobne wokół szyb bocznych czarne
 Listwy na drzwiach czarne
 Tarcze kół aluminiowe 19" Valencia czarne, opony 255/45 samouszczelniaj ce o obni onym oporze toczenia
- 4 +Pakiet systemów asystuj cych IQ Drive.
- 5 Pakiet Zimowy 1
 Fotel kierowcy podgrzewany
 Fotel pasa era podgrzewany
 Dysze spryskiwaczy przedniej szyby podgrzewane
- 6 Reflektory LED Matrix IQ. LIGHT (dopłata)
 wiatła do jazdy dziennej LED
 Kierunkowskazy dynamiczne
 System do wietlania zakr tów statyczny
 wiatła tylne LED przyciemniane
 System do wietlania zakr tów dynamiczny
 wiatła na złe warunki pogodowe LED
 Reflektory LED Matrix MDF
 wiatła z regulacj k ta pochylenia dynamiczn
- 7 +System nagło nienia Harman Kardon
- 8 +System nawigacji Discover Pro z usług
- 9 System Rear Assist - kamera cofania
- 10 Tapicerka skórzana Vienna z elektryczn regulacj foteli przednich, z pami ci (dopłata)
 Lusterka zewn trzne składane elektrycznie
 Fotel kierowcy z regulacj odcinka l d wiowego elektryczn
 Lusterka zewn trzne podgrzewane elektrycznie
 Fotel kierowcy z pami ci poło enia
 Lusterka zewn trzne z pami ci poło enia
 Fotel pasa era z pami ci poło enia
 Tapicerka ze skóry "Vienna"
 Fotel pasa era z regulacj odcinka l d wiowego elektryczn
 Fotel pasa era regulowany elektrycznie w 12 kierunkach
 Fotel kierowcy regulowany elektrycznie w 12 kierunkach
 Lusterka zewn trzne z o wietleniem podłó a
 Lusterko zewn trzne pasa era obni ane przy biegu wstecznym
 Funkcja łatwego wsiadania po stronie kierowcy
 O wietlenie zewn trznej powierzchni wokół drzwi
- 11 +Tarcze kół aluminiowe 1000 MIGLIA
- 12 +Volkswagen Safe +
- 13 Zawieszenie sportowe

BRAKI W WYPOSA ENIU STANDARDOWYM POJAZDU

L.p. Nazwa elementu wyposażenia

- 1 Tarcze kół aluminiowe 19" Valencia szare, opony 255/45 samouszczelniaj ce o obni onym oporze toczenia

OPIS ZAMONTOWANEGO W POJE DZIE OGUMIENIA

Koło	Marka, typ	Bieżnik [mm]
Przednie lewe:	*KELLY EDGE A/S 235/45R19 95H (3520)	5,0
Przednie prawe:	*KELLY EDGE A/S 235/45R19 95H (3520)	5,0
Tylne lewe:	*KELLY EDGE A/S 235/45R19 95H (3520)	5,0
Tylne prawe:	*KELLY EDGE A/S 235/45R19 95H (3520)	5,0

KOREKTY WARTO CI POJAZDU

KOREKTA ZA WYPOSA ENIE

(+)

Wyposażenie pojazdu powoduje powiększenie wartości pojazdu, gdy jest wyposażeniem ponadstandardowym oraz jest sprawne, czyli zdolne do spełnienia swojej funkcji. Wielkość korekty wartości bazowej, związanej z wyposażeniem dodatkowym pojazdu została określona na podstawie udziału tego wyposażenia w wartości standardowo wyposażonego nowego pojazdu z uwzględnieniem amortyzacji pojazdu i związanej amortyzacji jego wyposażenia.

KOREKTA ZA PRZEBIEG

(+)

Korekta uwzględnia wpływ przebiegu pojazdu na jego wartość. Wartość bazowa została określona dla przebiegu normalnego 39 600 km. Zweryfikowany przebieg wycenianego pojazdu jest mniejszy od normalnego o - 13 994 km. Powoduje to zastosowanie korekty wartości w wysokości 1,96%.

KOREKTY RÓŻNE:

Stan utrzymania i dbałość o pojazd

(-)

Stan utrzymania i dbałość o pojazd mogą mieć wpływ na wartość rynkową pojazdu w przypadku, gdy stan wycenianego pojazdu istotnie odbiega od dobrego, odpowiedniego dla danego okresu eksploatacji i przebiegu. Stwierdzony ponadprzeciętnie dobry stan świadczy o wyjątkowej dbałości o pojazd, która stanowi podstawą korekty dodatniej wartości, stan gorszy od typowego dobrego - podstawą do korekty ujemnej.

W pojeździe stwierdzono: zabrudzone wykładziny wnętrza nadwozia.

Widoczne odkształcenia tapicerki

Brak kluczyków

(-)

KOREKTY RÓŻNE RAZEM

(-)

KOREKTA ZA OGUMIENIE

(-)

Korekta uwzględnia wpływ stanu ogumienia na wartość pojazdu. Zużycie poszczególnych opon zostało określone z uwzględnieniem zmierzonej wysokości ich bieżnika. Punktem odniesienia jest ogumienie o zużyciu 36% określonym na podstawie rzeczywistego przebiegu pojazdu - 25606 km.

OPIS STANU TECHNICZNEGO ZESPOŁÓW POJAZDU

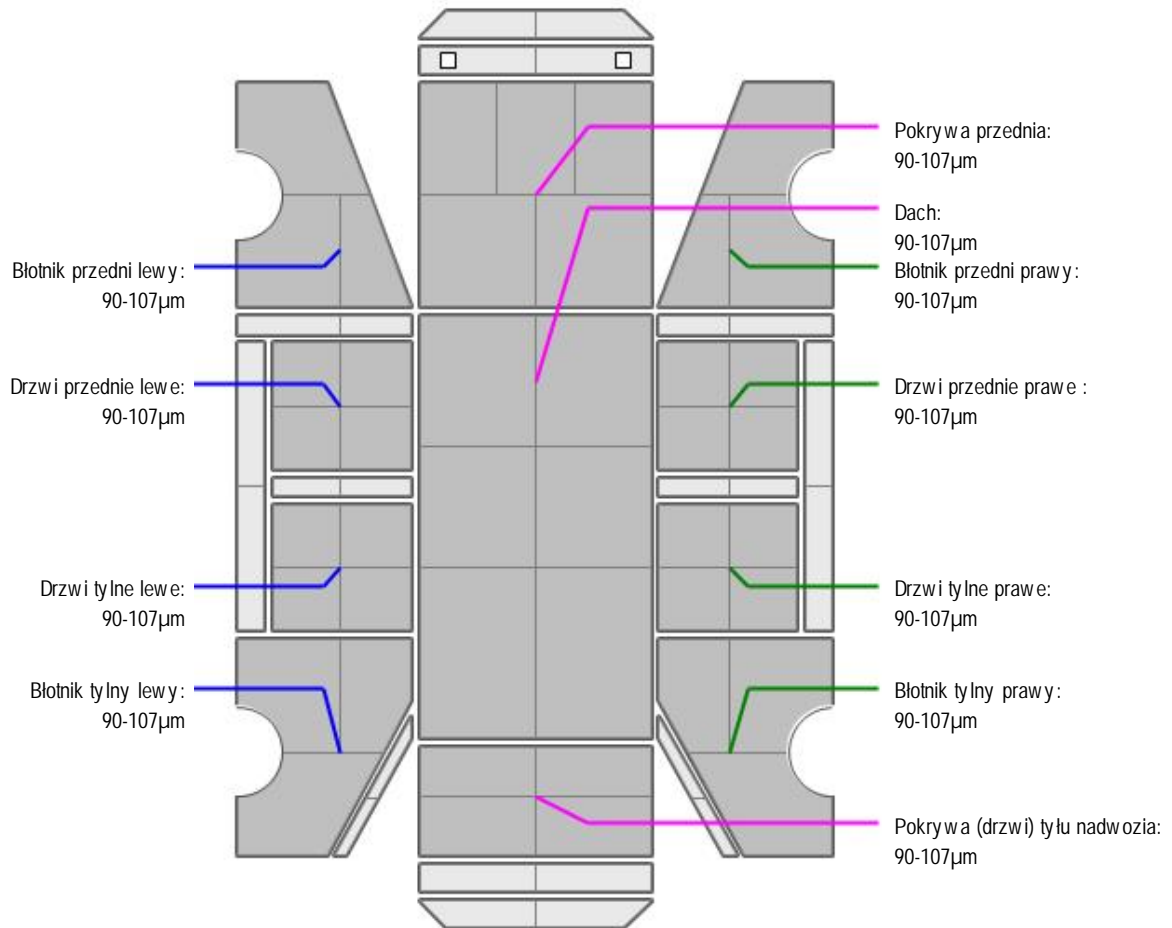


NADWOZIE - Szkielet i poszycia zewnętrzne

L.p.	Nazwa elementu	L / P	Rodzaj uszkodzenia	Opis	Fot. nr
1	Błotnik przedni	L	Wgnieciony głąboko, odkształcony.		
2	Błotnik przedni	P	Wgnieciony głąboko, odkształcony.		
3	Pokrywa przednia		Wgnieciona głąboko		
4	Wzmocnienie czołowe		Rozerwane.		
5	Wzmocnienie boczne przednie	L	Odkształcone		
6	Podłoga przednia	L	Odkształcona		
7	Wzmocnienie boczne przednie	P	Odkształcone		
8	Podłoga przednia	P	Odkształcona		



NADWOZIE – Opis powłoki lakierowej



L.p.	Nazwa elementu	L / P	Grubość powłoki [µm]	Opis
1	Pokrywa przednia		90-107µm	
2	Dach		90-107µm	
3	Błotnik przedni	L	90-107µm	
4	Drzwi przednie	L	90-107µm	
5	Drzwi tylne	L	90-107µm	
6	Błotnik tylny	L	90-107µm	
7	Błotnik przedni	P	90-107µm	
8	Drzwi przednie	P	90-107µm	
9	Drzwi tylne	P	90-107µm	
10	Błotnik tylny	P	90-107µm	
11	Pokrywa (drzwi) tyłu nadwozia		90-107µm	



NADWOZIE – Wyposażenie zewnętrzne

L.p.	Nazwa elementu	L / P	Rodzaj uszkodzenia	Opis	Fot. nr
1	Zderzak przedni		P kni ty		
2	Poszycie zderzaka przedniego		P kni te		
3	Listwa zderzaka przedniego		P kni ta		
4	Wspornik zderzaka przedniego		Odkształcony		

5	Spoiler przedni		P kni ty		
6	Krata wlotu powietrza		Rozerwana		
7	Reflektor	L	Rozerwany		
8	Reflektor	P	Rozerwany		
9	Zderzak tylny		Zarysowania powłoki.		

- Zawiasy pokrywy przedniej-odkształcone.
- Wi zka zderzaka -uszkodzona.
- Układ czujników parkowania- uszkodzony, czujniki posiadają zarysowania.
- Osłony podsilnikowe kpl- rozerwane.
- Listwa łukowa błotnika pl- uszkodzona.
- Listwa łukowa błotnika pp- uszkodzona.
- Radar przedni- brak.



NADWOZIE – Wyposa enie wewn trzne

L.p.	Nazwa elementu	L / P	Rodzaj uszkodzenia	Opis	Fot. nr
1	Fotel przedni kpl.	L	Zabrudzenia, odkształcenia materiału.		
2	Fotel przedni kpl.	P	Zabrudzenia, odkształcenia materiału.		
3	Kanapa tylna		Zabrudzenia, odkształcenia materiału.		
4	Poszycie tablicy rozdzielczej		Rozdarcie materiału po wystrzeleniu układu AIR_BAG		
5	Wykładzina dachu (podsufitka)		Odkształcona.		
6	Pas bezpiecze stwa przedni	L	Zu yty		
7	Pas bezpiecze stwa przedni	P	Zu yty		
8	Pas bezpiecze stwa tylny boczny		Zu yty		
9	Poduszka powietrzna kierowcy		Zu yta		
10	Poduszka powietrzna pasa era		Zu yta		
11	Kurtyna powietrzna boczna	L	Zu yta		
12	Kurtyna powietrzna boczna	P	Zu yta		
13	Spr arka klimatyzacji		Uszkodzona		
14	Kondensator klimatyzacji (skraplacz)		Zdeformowany		
15	Przewody klimatyzacji		Uszkodzone		
16	Zbiornik spryskiwacza szyb		Odkształcony		



SILNIK z osprz tem, układem paliwowym i wydechowym

L.p.	Nazwa elementu	Rodzaj uszkodzenia	Opis	Fot. nr
1	Obudowa filtra powietrza	P kni ta		
2	Dodatkowa pompa wody	Odkształcona		
3	Chłodnica wody	Odkształcona		
4	Wentylator chłodnicy	Rozerwany		
5	Obudowa wentylatora chłodnicy	Rozerwana		

- Miarka pomiaru oleju- uszkodzona.

- Chłodnica oleju wraz z obudow filtra oraz filtrem -rozerwana.
- Dodatkowa pompa wody -uszkodzona
- Dolna cz miski olejowej- uszkodzona wraz z wygłuszeniem.

Silnik przemieszczony



PODWOZIE – ZAWIESZENIE I KOŁA

W miejsce oryginalnych tarcz kół VW 19 cali zamontowano tarcze kół firmy 1000Miglia.

JAZDA KONTROLNA

Nie wykonano jazdy próbnej z uwagi na zakres uszkodze pojazdu oraz brak kluczyków. Brak mo liwo ci weryfikacji układów.

DOKUMENTY I KOMPLETACJA POJAZDU

1	Ksi ka serwisowa	NIE
2	Kluczyki (ilo sztuk)	Brak kluczyków
3	Dowód rejestracyjny	NIE Okazano scan dowodu tymczasowego
4	Zestaw narz dzi fabrycznych	NIE
5	Podno nik samochodowy	NIE
6	Instrukcja obsługi	NIE
7	Ga nica	NIE
8	Trójk t ostrzegawczy	NIE
9	Apteczka	NIE

Pojazd z rynku wtórnego windykcacji.

Zgodnie z baz CEPIK w dniu 27.05.2025r zgłoszono kradzie pojazdu. W dniu 28.02.2026r odnalzeiono pojazd. W dniu 21,05.2025r odnotowano powstanie szkody istotnej.

Wykonano kosztorys naprawy pojazdu w systemie Audatex na potrzeby wyliczenia warto ci pojazdu w stanie uszkodzonym.Koszt naprawy ustalono na 118528,30pln netto. Z uwagi na prawdopodobne dalsze uszkodzenia po weryfikacji w warunkach warsztatowych zastosowano współczynnik ekspercki.

POZOSTAŁE INFORMACJE

1 Pochodzenie pojazdu

Pojazd z rynku krajowego

2 Badanie poprawno ci numerów identyfikacyjnych

Numer identyfikacyjny pojazdu odczytano z natury i potwierdzono jego zgodnie z zapisem w dowodzie rejestracyjnym.

Dane dotycz ce pojazdu zostały przyj te w oparciu o przedstawione dokumenty i zgodnie z zakresem zlecenia nie były weryfikowane, nie badano tak e zgodnie ci wskazania drogomierza z faktycznym całkowitym przebiegiem pojazdu ani poprawno ci naniesienia numerów identyfikacyjnych. Fabryka Wycen Sp. z o.o. nie bierze odpowiedzialno ci za wykorzystanie niniejszej oceny technicznej jako ródła informacji o poje dzie przy jego zakupie.

Ustalenie wszystkich uszkodze , wad i braków w kompletacji pojazdu nie jest mo liwe w warunkach parkingowych, konieczna weryfikacja w warunkach warsztatowych.

Dokument wystawiony elektronicznie, wa ny bez podpisu

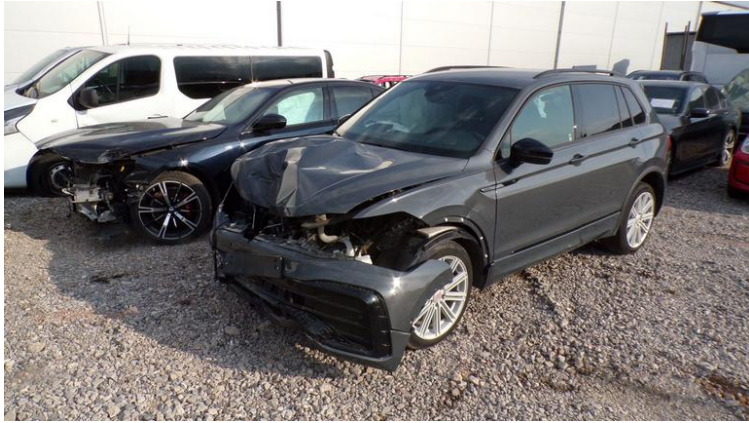
DOKUMENTACJA FOTOGRAFICZNA



Fot. nr 1



Fot. nr 2



Fot. nr 3



Fot. nr 4



Fot. nr 5



Fot. nr 6



Fot. nr 7



Fot. nr 8



Fot. nr 9



Fot. nr 10



Fot. nr 11



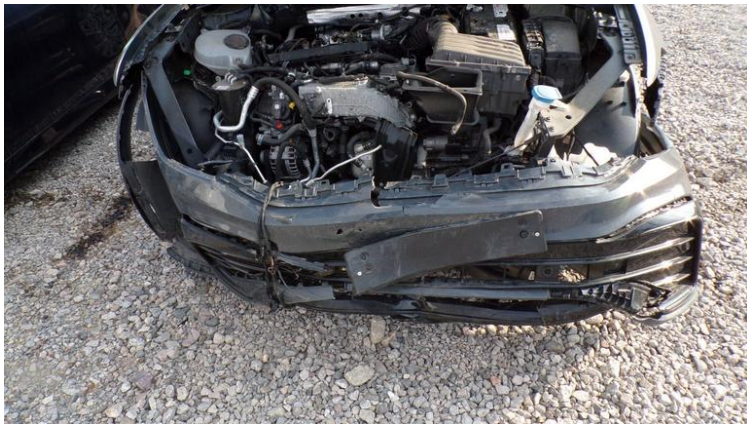
Fot. nr 12



Fot. nr 13



Fot. nr 14



Fot. nr 15



Fot. nr 16



Fot. nr 17



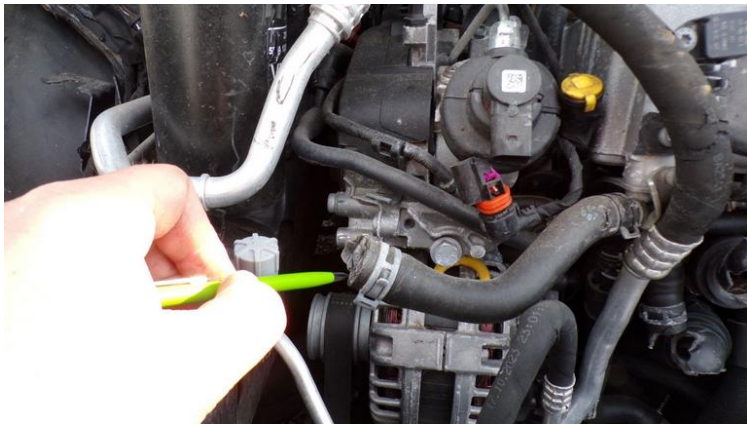
Fot. nr 18



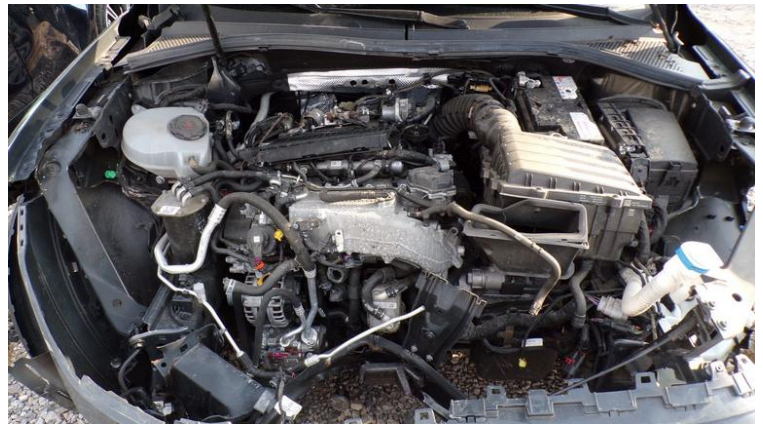
Fot. nr 19



Fot. nr 20



Fot. nr 21



Fot. nr 22



Fot. nr 23



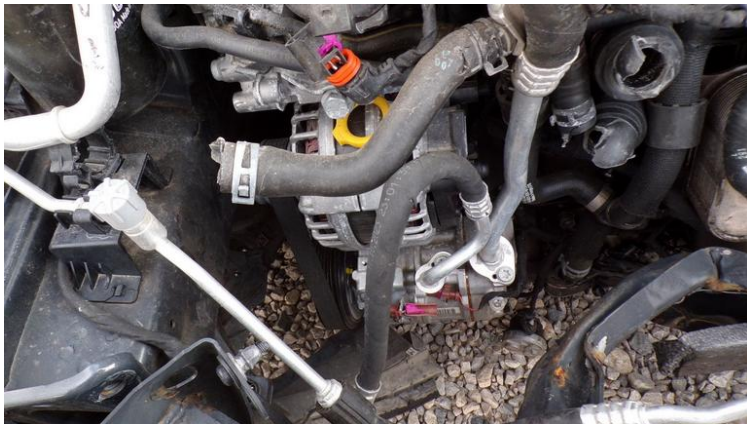
Fot. nr 24



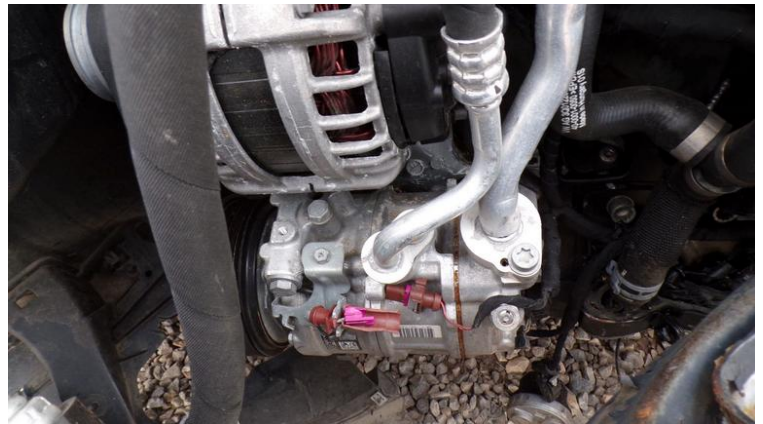
Fot. nr 25



Fot. nr 26



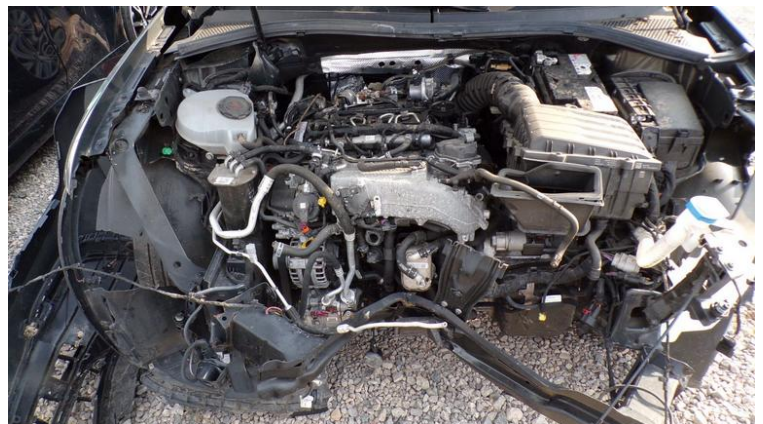
Fot. nr 27



Fot. nr 28



Fot. nr 29



Fot. nr 30



Fot. nr 31



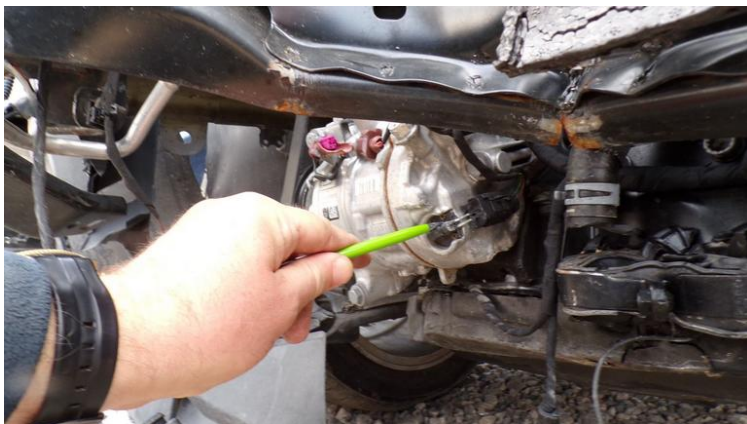
Fot. nr 32



Fot. nr 33



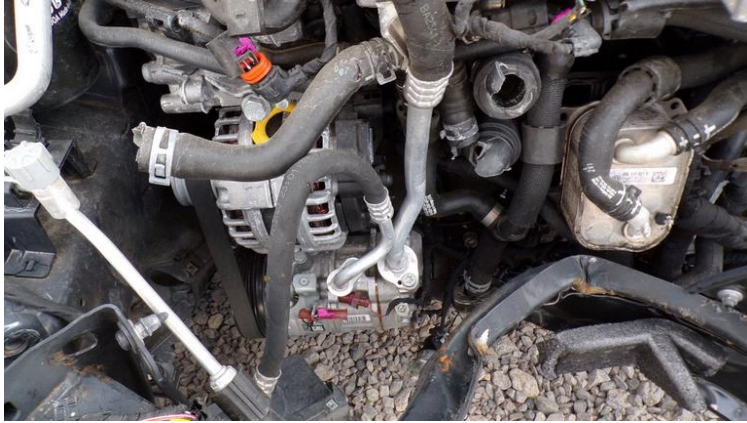
Fot. nr 34



Fot. nr 35



Fot. nr 36



Fot. nr 37



Fot. nr 38



Fot. nr 39



Fot. nr 40



Fot. nr 41



Fot. nr 42



Fot. nr 43



Fot. nr 44



Fot. nr 45



Fot. nr 46



Fot. nr 47



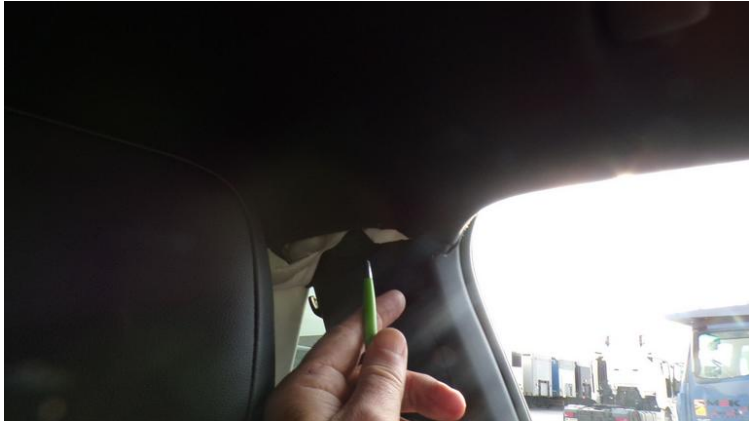
Fot. nr 48



Fot. nr 49



Fot. nr 50



Fot. nr 51



Fot. nr 52



Fot. nr 53



Fot. nr 54



Fot. nr 55



Fot. nr 56



Fot. nr 57



Fot. nr 58



Fot. nr 59



Fot. nr 60



Fot. nr 61



Fot. nr 62



Fot. nr 63



Fot. nr 64



Fot. nr 65



Fot. nr 66



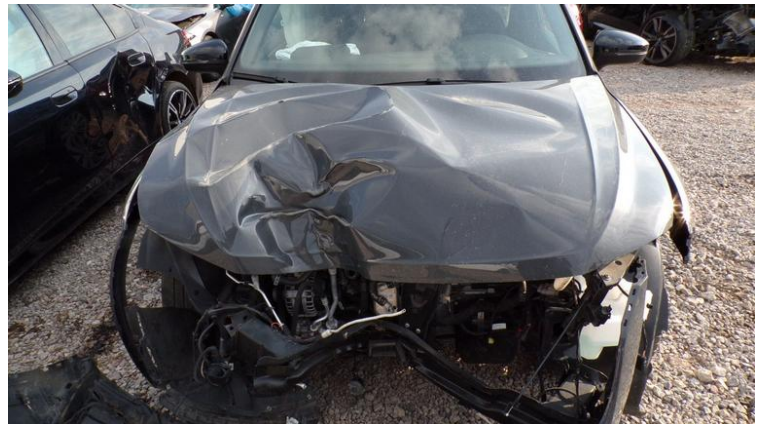
Fot. nr 67



Fot. nr 68



Fot. nr 69



Fot. nr 70



Fot. nr 71



Fot. nr 72



Fot. nr 73



Fot. nr 74



Fot. nr 75



Fot. nr 76



Fot. nr 77



Fot. nr 78



Fot. nr 79



Fot. nr 80



Fot. nr 81



Fot. nr 82



Fot. nr 83



Fot. nr 84



Fot. nr 85



Fot. nr 86



Fot. nr 87



Fot. nr 88



Fot. nr 89



Fot. nr 90



Fot. nr 91



Fot. nr 92

Dokument wystawiony elektronicznie, wamy bez podpisu

Opinia numer: 10/03/2026IMP

z dnia: 20.03.2026

Klauzule i zastrzeżenia:

1. Nie weryfikowano odczytanego stanu drogomierza z zapisami w urzędzeniach elektronicznych pojazdu.
2. Niniejsza ekspertyza służy wyłącznie do oszacowania wartości rynkowej przedmiotu wyceny i nie może być wykorzystywana do żadnego innego celu, ni wymieniony powyżej. W szczególności wycena nie może stanowić podstawy do oceny cech i stanu wycenianego obiektu przy jego zakupie.
3. Niniejsza wycena nie jest ofertą handlową.
4. Rzeczoznawca nie bierze na siebie odpowiedzialności za wady ukryte (prawne i fizyczne) oraz ewentualne skutki wynikające z dalszego użytkowania przedmiotu wyceny, a także za skutki wykorzystania samej wyceny.
5. Niniejsze opracowanie nie może być wykorzystane do żadnego innego celu niż określony w treści opinii i nie może być publikowane w całości w jakimkolwiek dokumencie bez zgody wykonawcy i bez uzgodnienia z nim formy i treści takiej publikacji.
6. Bez zgody autora opinii zabrania się jej powielania.
7. Nie badano tytułu użytkownika ani tytułu własności badanego pojazdu lub elementów, w tym ewentualnego istnienia ograniczonych praw rzeczowych.
8. Powyższa wycena nie jest ekspertyzą stanu technicznego przedmiotu wyceny i za taką nie może być uznawana, w szczególności nie może być traktowana, jako gwarancja sprzedaży przedmiotu wyceny za oszacowaną wartość.
9. Wycenę przeprowadzono w oparciu o dostarczoną dokumentację oraz badanie organoleptyczne wycenianego obiektu. Nie prowadzono badań diagnostycznych oraz weryfikacji warsztatowej przedmiotu wyceny.
10. Niniejsza wycena została sporządzona na podstawie oględzin wycenianego przedmiotu w warunkach występujących w miejscu jego udostępnienia.