

Nr zlecenia: ZLECENIE ZGODNIE Z UMOW 00/43/06/2024/LO

z dnia: 27.02.2026

Zleceniodawca:

BO Leasing S.A.
ul. elazna 32
00-832 WARSZAWA



Rzeczoznawca:

Sebastian Kurmanowski upr.AutoCons.1234,RS01444.

OPINIA TECHNICZNA

Zadanie: Okre lenie warto ci rynkowej pojazdu na potrzeby sprzeda y.

PODSTAWA OPINII

- Zlecenie wla ciciela zgodnie z obowi zuj c umow .
- Ogl dziny pojazdu w dniu 27.02.2026r. na parkingu w miejscowo ci Słomczyn, ul. Metalowa 10, 05-600 Grójec.
- Dowód rejestracyjny Seria-DR/BAU 3542255.
- Instrukcja okre lania warto ci pojazdów nr 01/2016 oraz 01/2024.

DANE IDENTYFIKACYJNE POJAZDU (*)

Dane: [N] III-2026

Rodzaj pojazdu: Naczepa	VIN: WK0S0002400237529
Marka: KOGEL	Nr rejestracyjny: PSE1170P
Model pojazdu: SN 24 Cargo 35.0t	Nr Info-Ekspert: 175-00044
Wersja: SN24-1	Rok produkcji: 2019

Wskazanie drogomierza	532084 km
Data pierwszej rejestracji	19.03.2019
Data wa no ci badania technicznego	21.03.2026
Rodzaj naczepy	skrzyniowa z opo cz typu kurtyna
Dop. masa całk. / Masa własna	35000 kg / 6480 kg

Zawieszenie osi / Rozstaw osi

poduszki / 1310 mm

Kolor powłoki lakierowej, (rodzaj lakieru)

CZARNY (CZARNA PLANDEKA) 1-warstwowy typu uni

WYPOSA ENIE STANDARDOWE

L.p.	Nazwa elementu wyposażenia	L.p.	Nazwa elementu wyposażenia
1	Dach przesuwany Edscha	8	Osie bezobsługowe SAF
2	Drzwi tylne dwuskrzydłowe portalowe wysok 2680mm 2 pary rygli	9	Podłoga ze sklejki wodoodpornej gr. 30 mm wytrzyma 7200kg/o .
3	Hamulec postojowy pneumatyczny ze sprężyn akumulacyjnych	10	Skrzynka narzędziowa
4	Kłonicze 3 pary z 5 kieszeniami na listwy	11	Sworze sprężyny 2"
5	Kosz na 2 koła zapasowe	12	System antyprzechyłowy RSS
6	+Łaty aluminiowe oraz drewniane kpl	13	System hamulcowy elektroniczny EBS
7	Opóźnicza boczna 900gr/m2		

WYPOSA ENIE DODATKOWE

L.p.	Nazwa elementu wyposażenia
1	+Koło zapasowe dodatkowe
2	+Komputer Smart Board
3	+Opona pierwsza unoszona
4	+Uchwyty promowe kpl

OPIS ZAMONTOWANEGO W POJE DZIE OGUMIENIA

Koło	Marka, typ	Bieżnik [mm]
Przednie lewe:	*NOKIAN HAKKAPELITTA TRUCK F2 385/65R22,5 160K	6,5
Przednie prawe:	*NOKIAN HAKKAPELITTA TRUCK F2 385/65R22,5 160K	6,5
II Osi lewe:	*NOKIAN HAKKAPELITTA TRUCK F2 385/65R22,5 160K	10,0
II Osi prawe:	*NOKIAN HAKKAPELITTA TRUCK F2 385/65R22,5 160K	8,5
III Osi lewe:	*NOKIAN HAKKAPELITTA TRUCK F2 385/65R22,5 160K	7,5
III Osi prawe:	*NOKIAN HAKKAPELITTA TRUCK F2 385/65R22,5 160K	6,5
Zapaszowe:	*MICHELIN XTE 3 385/65r22,5 160J	10,0

KOREKTY WARTO CI POJAZDU**KOREKTA ZA PIERWSZ REJESTRACJ**

(-)

Korekta uwzględnia wpływ daty pierwszej rejestracji pojazdu (pierwszego dopuszczenia do ruchu po zakupieniu pojazdu nowego) na jego wartość. Przyjmuje się, że pojazd bazowy został zarejestrowany po raz pierwszy 15.05.2019. Pojazd wyceniany został zarejestrowany 2 miesiące wcześniej, zatem jego okres eksploatacji jest dłuższy od okresu eksploatacji pojazdu bazowego i stąd wynika ujemna korekta wartości.

KOREKTA ZA WYPOSA ENIE

(+)

Wyposażenie pojazdu powoduje powiększenie wartości pojazdu, gdy jest wyposażeniem ponadstandardowym oraz jest sprawne, czyli zdolne do spełnienia swojej funkcji. Wielkość korekty wartości bazowej, związanej z wyposażeniem dodatkowym pojazdu została określona na podstawie udziału tego wyposażenia w wartości standardowo wyposażonego nowego pojazdu z uwzględnieniem amortyzacji pojazdu i związanej amortyzacji jego wyposażenia.

KOREKTY RÓŻNE:

Stwierdzone braki i uszkodzenia

(-)

Plandeki z napisami

(-)

KOREKTY RÓŻNE RAZEM

(-)

KOREKTA ZA OGUMIENIE

(-)

Korekta uwzględnia wpływ stanu ogumienia na wartość pojazdu. Zużycie poszczególnych opon zostało określone z uwzględnieniem zmierzonej wysokości ich bieżnika. Punktem odniesienia jest ogumienie o zużyciu 50%.

OPIS STANU TECHNICZNEGO ZESPOŁÓW POJAZDU



KABINA KIEROWCY - Szkielet i poszycia zewn trzne

L.p.	Nazwa elementu	L / P	Rodzaj uszkodzenia	Opis	Fot. nr
1	Rama naczepy		Odpryski powłoki, ogniska korozji.		
2	Plandeka lewa		Zarysowania, przetarcia, lady napraw.		
3	ciana przednia		Odpryski powłoki, zarysowania. Widoczne niefabryczne otwory.		
4	Plandeka prawa		Zarysowania, przetarcia, lady napraw.		
5	Plandeka dachu		lady napraw.		
6	Drzwi tylne		Odpryski powłoki , zarysowania powłoki, ubytki ta my odblaskowej.	Posiadaj grafik reklamow do usuni cia.	

Plandeki posiadaj grafik reklamow do usuni cia.

Słupki pl,pp,tl,tp- zadrapania powłoki.



WYPOSA ENIE ZEWN TRZNE

L.p.	Nazwa elementu	L / P	Rodzaj uszkodzenia	Opis	Fot. nr
1	Zaslepka przewodu powietrza lewego (czerwony)		P kni ta.		
2	Zaslepka przewodu powietrza lewego (zółty)		P kni ta.		
3	Lampa tylna lewa		P kni ty klosz.		
4	Podstawa lamp tylnych		P kni cie, zarysowania.		
5	Zderzak tylny		Wgnieciony, ogniska korozji. Brak za lepki lewej oraz prawej		
6	Błotnik I osi prawej		P kni ty.		
7	Błotnik I osi lewej		P kni ty.		



KABINA KIEROWCY – Wyposa enie wewn trzne

L.p.	Nazwa elementu	L / P	Rodzaj uszkodzenia	Opis	Fot. nr
1	Łaty przestrzeni ładunkowej		Wymagaj uzupełnienia.		



ZAWIESZENIE I KOŁA

L.p.	Nazwa elementu	L / P	Rodzaj uszkodzenia	Opis	Fot. nr
1	Ośłony nakr tek rub kół		Wymagaj uzupełnienia.		
2	Tarcze kół		Liczne odpryski powłoki , ogniska korozji.		

JAZDA KONTROLNA

Wykonano jazd próbna w warunkach parkingowych z pojazdem ci arowym (nawierzchnia wir) pozwalaj ca na zgrubne okre lenie stanu technicznego z pr dko ci nie przekraczaj ca 10 km/h:

1. Układ hamulcowy wykazuje poprawna skuteczno pracy.
2. Układ zawieszenia – pracuje poprawnie.

Odczytano przebieg naczepy z komputera.
532084km

DOKUMENTY I KOMPLETACJA POJAZDU

1	Ksi ka serwisowa	NIE
2	Dowód rejestracyjny	TAK
3	Instrukcja obsługi	NIE
4	Ga nica	NIE

Pojazd z rynku wtórnego windykcacji.

POZOSTAŁE INFORMACJE

1 Pochodzenie pojazdu

Pojazd z rynku krajowego

2 Badanie poprawno ci numerów identyfikacyjnych

Numer identyfikacyjny pojazdu odczytano z natury i potwierdzono jego zgodno z zapisem w dowodzie rejestracyjnym.

Dane dotycz ce pojazdu zostały przyj te w oparciu o przedstawione dokumenty i zgodnie z zakresem zlecenia nie były weryfikowane, nie badano tak e zgodnie ci wskazania drogomierza z faktycznym całkowitym przebiegiem pojazdu ani poprawno ci naniesienia numerów identyfikacyjnych. Fabryka Wycen Sp. z o.o. nie bierze odpowiedzialno ci za wykorzystanie niniejszej oceny technicznej jako ródła informacji o poje dzie przy jego zakupie.

Ustalenie wszystkich uszkodze , wad i braków w kompletacji pojazdu nie jest mo liwe w warunkach parkingowych, konieczna weryfikacja w warunkach warsztatowych.

Dokument wystawiony elektronicznie, wa ny bez podpisu

DOKUMENTACJA FOTOGRAFICZNA



Fot. nr 1



Fot. nr 2



Fot. nr 3



Fot. nr 4



Fot. nr 5



Fot. nr 6



Fot. nr 7



Fot. nr 8



Fot. nr 9



Fot. nr 10



Fot. nr 11



Fot. nr 12



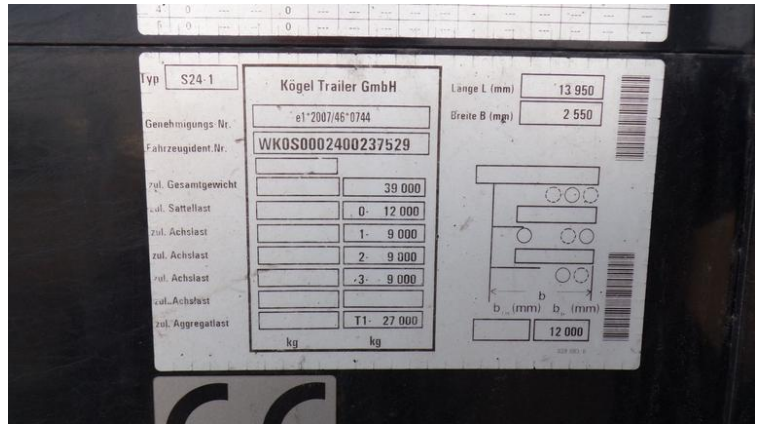
Fot. nr 13



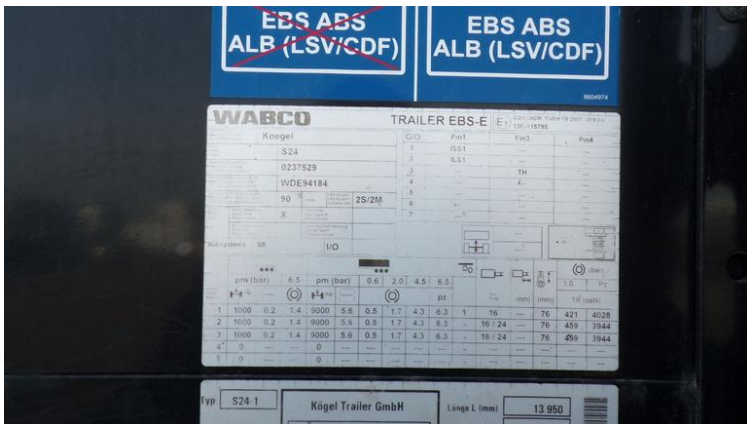
Fot. nr 14



Fot. nr 15



Fot. nr 16



Fot. nr 17



Fot. nr 18



Fot. nr 19



Fot. nr 20



Fot. nr 21



Fot. nr 22



Fot. nr 23



Fot. nr 24



Fot. nr 25



Fot. nr 26



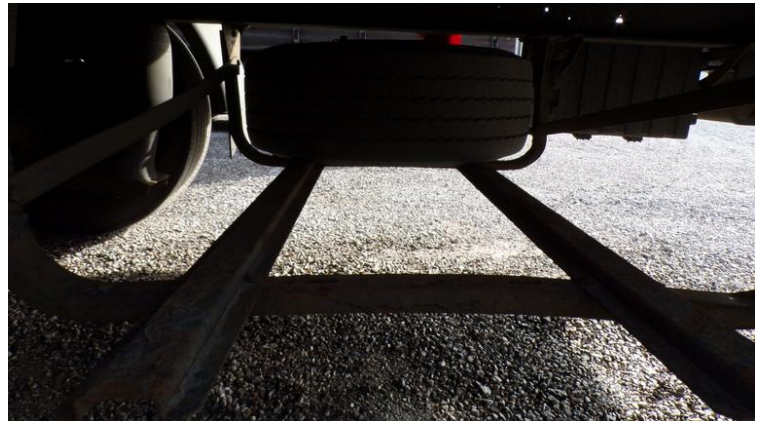
Fot. nr 27



Fot. nr 28



Fot. nr 29



Fot. nr 30



Fot. nr 31



Fot. nr 32



Fot. nr 33



Fot. nr 34



Fot. nr 35



Fot. nr 36



Fot. nr 37



Fot. nr 38



Fot. nr 39



Fot. nr 40



Fot. nr 41



Fot. nr 42



Fot. nr 43



Fot. nr 44



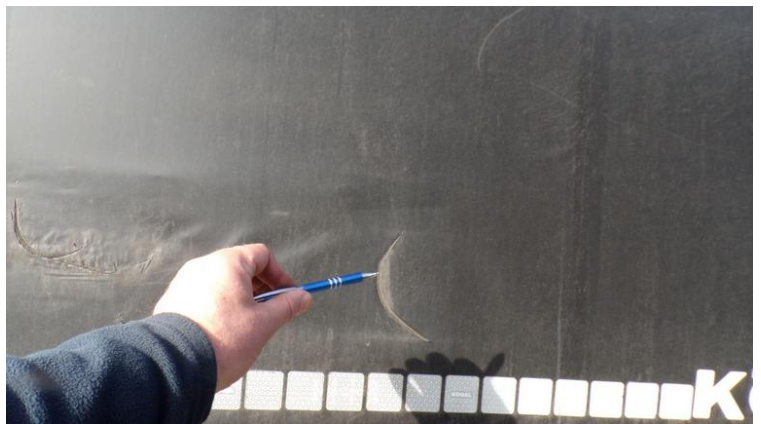
Fot. nr 45



Fot. nr 46



Fot. nr 47



Fot. nr 48



Fot. nr 49



Fot. nr 50



Fot. nr 51



Fot. nr 52



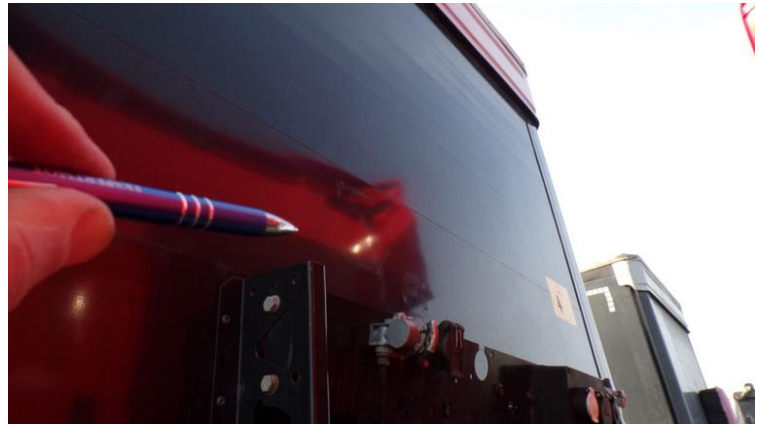
Fot. nr 53



Fot. nr 54



Fot. nr 55



Fot. nr 56



Fot. nr 57



Fot. nr 58



Fot. nr 59



Fot. nr 60



Fot. nr 61



Fot. nr 62



Fot. nr 63



Fot. nr 64



Fot. nr 65



Fot. nr 66



Fot. nr 67



Fot. nr 68



Fot. nr 69



Fot. nr 70



Fot. nr 71

Dokument wystawiony elektronicznie, wa ny bez podpisu

Opinia numer: 01/03/2026BS

z dnia: 06.03.2026

Klauzule i zastrzeżenia:

1. Nie weryfikowano odczytanego stanu drogomierza z zapisami w urzędzeniach elektronicznych pojazdu.
2. Niniejsza ekspertyza służy wyłącznie do oszacowania wartości rynkowej przedmiotu wyceny i nie może być wykorzystywana do żadnego innego celu, ni wymieniony powyżej. W szczególności wycena nie może stanowić podstawy do oceny cech i stanu wycenianego obiektu przy jego zakupie.
3. Niniejsza wycena nie jest ofertą handlową.
4. Rzeczoznawca nie bierze na siebie odpowiedzialności za wady ukryte (prawne i fizyczne) oraz ewentualne skutki wynikające z dalszego użytkowania przedmiotu wyceny, a także za skutki wykorzystania samej wyceny.
5. Niniejsze opracowanie nie może być wykorzystane do żadnego innego celu niż określony w treści opinii i nie może być publikowane w całości w jakimkolwiek dokumencie bez zgody wykonawcy i bez uzgodnienia z nim formy i treści takiej publikacji.
6. Bez zgody autora opinii zabrania się jej powielania.
7. Nie badano tytułu użytkowania ani tytułu własności badanego pojazdu lub elementów, w tym ewentualnego istnienia ograniczonych praw rzeczowych.
8. Powyższa wycena nie jest ekspertyzą stanu technicznego przedmiotu wyceny i za taką nie może być uznawana, w szczególności nie może być traktowana, jako gwarancja sprzedaży przedmiotu wyceny za oszacowaną wartość.
9. Wycenę przeprowadzono w oparciu o dostarczoną dokumentację oraz badanie organoleptyczne wycenianego obiektu. Nie prowadzono badań diagnostycznych oraz weryfikacji warsztatowej przedmiotu wyceny.
10. Niniejsza wycena została sporządzona na podstawie oględzin wycenianego przedmiotu w warunkach występujących w miejscu udostępnienia.