

Nr zlecenia: ZLECENIE ZGODNIE Z UMOW

z dnia: 03.04.2026

Zleceniodawca:

PEAC (POLAND) SP. Z O.O.
SEWERYNA MIELY SKIEGO 14
61-725 POZNA

Rzeczoznawca:

Sebastian Kurmanowski upr.AutoCons.1234,RS01444.



OPINIA TECHNICZNA

Zadanie: Określenie wartości rynkowej pojazdu na potrzeby sprzedaży.

PODSTAWA OPINII

- Zlecenie właściciela zgodnie z obowiązującymi umowami.
- Oględziny pojazdu w dniu 08.04.2026r. na parkingu w miejscowości Słomczyn, ul. Metalowa 10, 05-600 Grójec.
- Dowód rejestracyjny Seria-DR/BAU 2630536
- Instrukcja określania wartości pojazdów nr 01/2016 oraz 01/2024.

DANE IDENTYFIKACYJNE POJAZDU (*)

Dane: [R] IV-2026

Rodzaj pojazdu:	Ciężnik rolniczy	VIN:	JCB40Z60PJ1351486
Marka:	JCB	Nr rejestracyjny:	PY31F3
Model pojazdu:	FASTRAC	Nr Info-Ekspert:	150-03521
Wersja:	8330	Rok produkcji:	2019

Wskazanie licznika	8541 mtg
Data pierwszej rejestracji	11.03.2019, (w Polsce: 29.05.2024)
Data wykonania badania technicznego	27.05.2026
Rodzaj kabiny	krótka
Dopuszczalna masa całkowita	16000 kg

Oznaczenie silnika	E67234
Jednostka nap. dowa	z zapłonem samoczynnym
Pojemno / Moc silnika	8419 ccm / 250kW (340KM)
Liczba cylindrów / Układ cylindrów	6 / rz. dowy
Rodzaj skrzyni biegów	automatyczna
Kolor powłoki lakierowej, (rodzaj lakieru)	ZÓŁTY 1-warstwowy typu uni

WYPOSA ENIE STANDARDOWE

L.p. Nazwa elementu wyposażenia	L.p. Nazwa elementu wyposażenia
1 +16 ton dopuszczalnej masy całkowitej	17 +Pakiet opcji drogowych
2 +4 ZSTG TYŁ, 2 ZSTG PRZÓD	18 +Pakiet reflektorów LED
3 +60 km/h, specyfikacja niemiecka	19 +Podnośnik przedni 3,5t
4 +Bezciśnieniowy powrót hydrauliczny do przodu	20 +Podnośnik tylny o udźwigu 10 t
5 +Funkcja wycieraczek i spryskiwaczy z przodu i z tyłu	21 +Pompa o dużym przepływie 178 l/min. Tłok osiowy 85 cm ³ p.
6 +Główne reflektory pomocnicze (górniki)	22 +Popielniczka i zapalniczka 12V
7 +Gniazdo 7-pinowe i 3-pinowe z przodu	23 +Przedni wałek odbioru mocy 6 zębów 3/8 cala 1000 obr./min
8 +Gniazdo 7-pinowe z tyłu	24 +Radioodtwarzacz
9 +Halogenowe światła robocze	25 +Skrzynka narzędziowa
10 *Kabina	26 +STANDARDOWE OGRZEWANIE, FOTEL Z ZAWIESZENIEM PNEUMATYCZNYM I REGULACJĄ
11 +Klimatyzacja automatyczna	27 +System sterowania GPS z szybkim kierowaniem dla pakietu Field Pro
12 +Kolorowy ekran dotykowy	28 +Tylny i przedni WOM
13 +Lusterko wsteczne kabiny	29 +Tylny WOM 540E/1000
14 +Magnetyczne stopki montażowe dachowe	30 +Układ hamulcowy pneumatyczny
15 +Opony przednie 600/70R34	31 +Wiązka przewodów ISOBUS
16 +Opony tylne 710/70R38	

BRAKI W WYPOSA ENIU STANDARDOWYM POJAZDU

L.p. Nazwa elementu wyposażenia
1 Łącznik górny hydrauliczny

OPIS ZAMONTOWANEGO W POJE DZIE OGUMIENIA

Koło	Marka, typ	Bieżnik [mm]
Przednie lewe:	*BKT AGRIMAX FORCE IF600/70R34 167D	
Przednie prawe:	*BKT AGRIMAX FORCE IF600/70R34 167D	
Tylne lewe:	*BKT AGRIMAX SIRIO 710/70R38 171D/168E	
Tylne prawe:	*BKT AGRIMAX SIRIO 710/70R38 171D/168E	

KOREKTY WARTO CI POJAZDU

KOREKTA ZA PIERWSZĄ REJESTRACJĄ

(-)

Korekta uwzględnia wpływ daty pierwszej rejestracji pojazdu (pierwszego dopuszczenia do ruchu po zakupieniu pojazdu nowego) na jego wartość. Przyjmuje się, że pojazd bazowy został zarejestrowany po raz pierwszy 15.05.2019. Pojazd wyceniany został zarejestrowany 2 miesiące wcześniej, zatem jego okres eksploatacji jest dłuższy od okresu eksploatacji pojazdu bazowego i stąd wynika ujemna korekta wartości.

KOREKTY RÓŻNE:

Stwierdzone braki i uszkodzenia

(-)

KOREKTY RÓŻNE RAZEM

(-)

OPIS STANU TECHNICZNEGO ZESPOŁÓW POJAZDU



NADWOZIE - Szkielet i poszycia zewn trzne

L.p.	Nazwa elementu	L / P	Rodzaj uszkodzenia	Opis	Fot. nr
1	Błotnik pp		P kni cie,zarysowania.		
2	Błotnik pl		P kni cie,zarysowania.		
3	Ci gło górne TUZa tylnego hudrauliczne		Brak		
4	Ci gło górne TUZa przedniego		Brak		
5	Za lepka przyłącza pneumatycznego tył		P kni ta.		
6	Lampa o w. dodatkowego przednia lewa		Uszkodzenia odbły nika		
7	Nadajnik GPS dachowy		Brak		
8	Błotnik tp		Zarysowany		
9	Błotnik tl		Zarysowany		

WW

- Fotel pasa era- brak zagłówka.
- Monitor systemu GPS -brak.
- Szyba przednia- Zarysowania
- Podsufitka - zabrudzenia.



SILNIK z osprz tem, układem paliwowym i wydechowym

L.p.	Nazwa elementu	Rodzaj uszkodzenia	Opis	Fot. nr
1	Akumulatory	Niesprawne/zu yte.		



UKŁAD NAP DOWY

- Wał nap dowy - rozpi ty.

ZK

Wysoko bie nika opon przednich 40mm.
opon tylnych 20mm

JAZDA KONTROLNA

Pomimo podł czenia zewn trznego źródła pr du nie uruchomiono silnika. Silnik nie kr ci i nie odpala. Wg opinii serwisu Fastrac Mobil serwis prawdopodobne uszkodzenie silnika i skrzyni biegów.

Poziom płynu chłodniczego poni ej minimum.

Widoczne liczne bł dy PO331,L0035,L0065,L0040 dotycz ce Uszkodzenia silnika oraz skrzyni biegów.

DOKUMENTY I KOMPLETACJA POJAZDU

1	Ksi ka serwisowa	NIE
2	Kluczyki (ilo sztuk)	Jeden kluczyk
3	Dowód rejestracyjny	TAK
4	Instrukcja obsługi	TAK
5	Ga nica	NIE
6	Trójk t ostrzegawczy	NIE
7	Apteczka	NIE

Pojazd z rynku wtórnego windykacji.

Odczytano przebieg pojazdu w km 101542km
Podwozie silnie zabrudzone.

POZOSTAŁE INFORMACJE

1 Pochodzenie pojazdu

Pojazd z importu

2 Badanie poprawno ci numerów identyfikacyjnych

Numer identyfikacyjny pojazdu odczytano z natury i potwierdzono jego zgodność z zapisem w dowodzie rejestracyjnym.

Dane dotyczące pojazdu zostały przyjęte w oparciu o przedstawione dokumenty i zgodnie z zakresem zlecenia nie były weryfikowane, nie badano także zgodności wskazania drogomierza z faktycznym całkowitym przebiegiem pojazdu ani poprawności naniesienia numerów identyfikacyjnych. Fabryka Wycen Sp. z o.o. nie bierze odpowiedzialności za wykorzystanie niniejszej oceny technicznej jako źródła informacji o pojeździe przy jego zakupie.

Ustalenie wszystkich uszkodzeń, wad i braków w kompletacji pojazdu nie jest możliwe w warunkach parkingowych, konieczna weryfikacja w warunkach warsztatowych.

Dokument wystawiony elektronicznie, ważny bez podpisu

DOKUMENTACJA FOTOGRAFICZNA



Fot. nr 1



Fot. nr 2



Fot. nr 3



Fot. nr 4



Fot. nr 5



Fot. nr 6



Fot. nr 7



Fot. nr 8



Fot. nr 9



Fot. nr 10



Fot. nr 11



Fot. nr 12



Fot. nr 13



Fot. nr 14



Fot. nr 15



Fot. nr 16



Fot. nr 17



Fot. nr 18



Fot. nr 19



Fot. nr 20



Fot. nr 21



Fot. nr 22



Fot. nr 23



Fot. nr 24



Fot. nr 25



Fot. nr 26



Fot. nr 27



Fot. nr 28



Fot. nr 29



Fot. nr 30



Fot. nr 31



Fot. nr 32



Fot. nr 33



Fot. nr 34



Fot. nr 35



Fot. nr 36



Fot. nr 37



Fot. nr 38



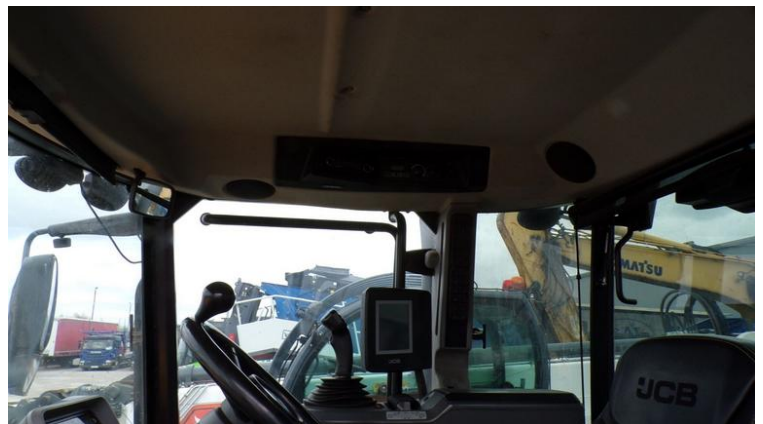
Fot. nr 39



Fot. nr 40



Fot. nr 41



Fot. nr 42



Fot. nr 43



Fot. nr 44



Fot. nr 45



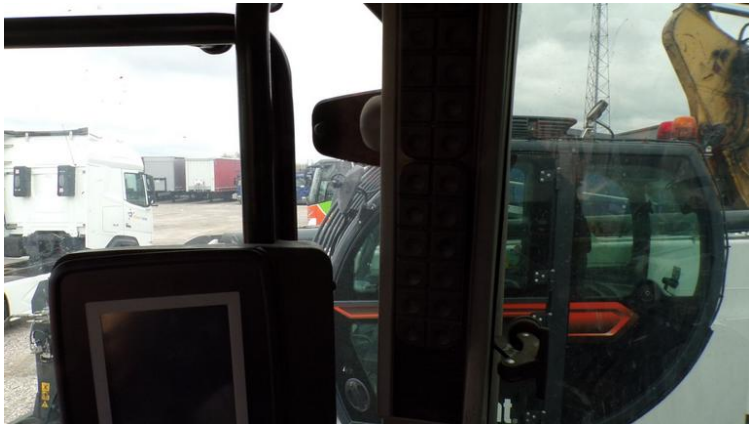
Fot. nr 46



Fot. nr 47



Fot. nr 48



Fot. nr 49



Fot. nr 50



Fot. nr 51



Fot. nr 52



Fot. nr 53



Fot. nr 54



Fot. nr 55



Fot. nr 56



Fot. nr 57



Fot. nr 58



Fot. nr 59



Fot. nr 60



Fot. nr 61



Fot. nr 62



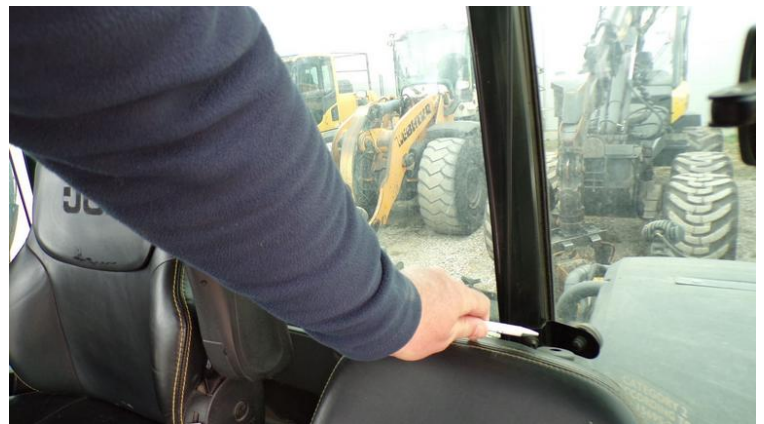
Fot. nr 63



Fot. nr 64



Fot. nr 65



Fot. nr 66



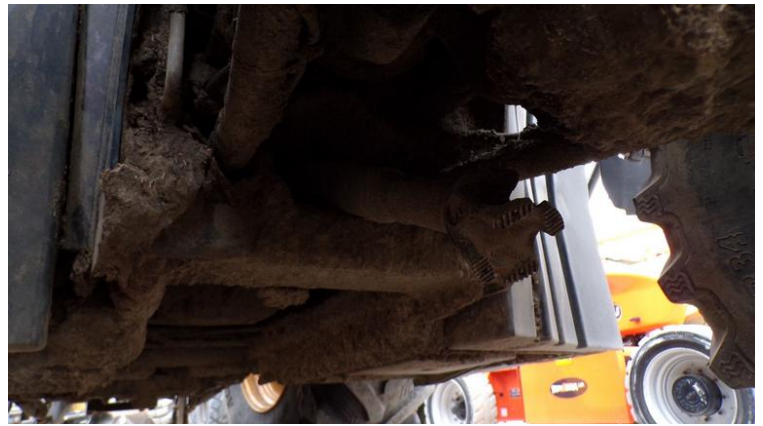
Fot. nr 67



Fot. nr 68



Fot. nr 69



Fot. nr 70



Fot. nr 71



Fot. nr 72



Fot. nr 73



Fot. nr 74



Fot. nr 75



Fot. nr 76



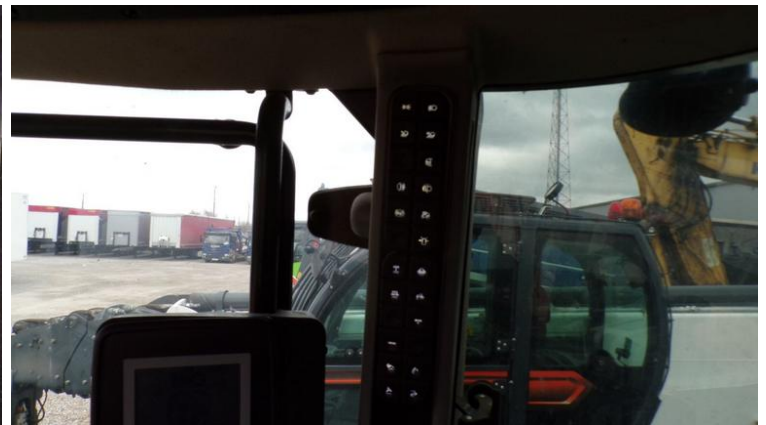
Fot. nr 77



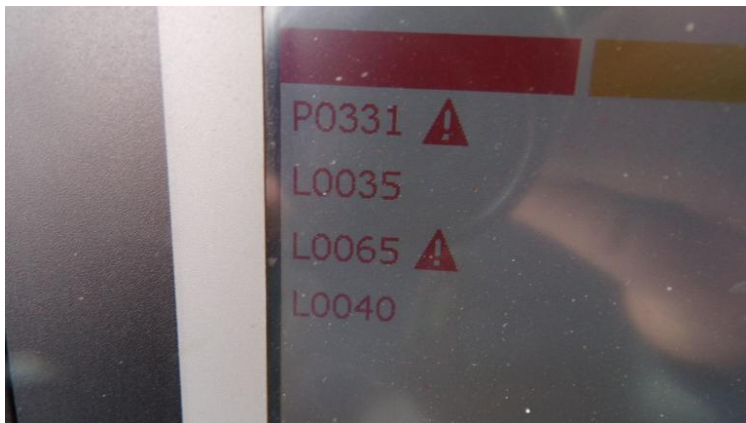
Fot. nr 78



Fot. nr 79



Fot. nr 80



Fot. nr 81

Dokument wystawiony elektronicznie, wamny bez podpisu

Opinia numer: 03/04/2026PC

z dnia: 10.04.2026

Klauzule i zastrzeżenia:

1. Nie weryfikowano odczytanego stanu drogomierza z zapisami w urzędzeniach elektronicznych pojazdu.
2. Niniejsza ekspertyza służy wyłącznie do oszacowania wartości rynkowej przedmiotu wyceny i nie może być wykorzystywana do żadnego innego celu, ni wymieniony powyżej. W szczególności wycena nie może stanowić podstawy do oceny cech i stanu wycenianego obiektu przy jego zakupie.
3. Niniejsza wycena nie jest ofertą handlową.
4. Rzeczoznawca nie bierze na siebie odpowiedzialności za wady ukryte (prawne i fizyczne) oraz ewentualne skutki wynikające z dalszego użytkowania przedmiotu wyceny, a także za skutki wykorzystania samej wyceny.
5. Niniejsze opracowanie nie może być wykorzystane do żadnego innego celu niż określony w treści opinii i nie może być publikowane w całości w jakimkolwiek dokumencie bez zgody wykonawcy i bez uzgodnienia z nim formy i treści takiej publikacji.
6. Bez zgody autora opinii zabrania się jej powielania.
7. Nie badano tytułu użytkownika ani tytułu własności badanego pojazdu lub elementów, w tym ewentualnego istnienia ograniczonych praw rzeczowych.
8. Powyższa wycena nie jest ekspertyzą stanu technicznego przedmiotu wyceny i za taką nie może być uznawana, w szczególności nie może być traktowana, jako gwarancja sprzedaży przedmiotu wyceny za oszacowaną wartość.
9. Wycenę przeprowadzono w oparciu o dostarczoną dokumentację oraz badanie organoleptyczne wycenianego obiektu. Nie prowadzono badań diagnostycznych oraz weryfikacji warsztatowej przedmiotu wyceny.
10. Niniejsza wycena została sporządzona na podstawie oględzin wycenianego przedmiotu w warunkach występujących w miejscu jego udostępnienia.