

Nr zlecenia: ZLECENIE ZGODNIE Z UMOW

z dnia: 11.03.2026

**Zleceniodawca:**

PEAC (POLAND) SP. Z O.O.  
SEWERYNA MIELY SKIEGO 14  
61-725 POZNA

**Rzeczoznawca:**

Sebastian Kurmanowski upr.AutoCons.1234,RS01444.



## OPINIA TECHNICZNA

Zadanie: Określenie wartości rynkowej pojazdu na potrzeby sprzedaży.

### PODSTAWA OPINII

- Zlecenie właściciela zgodnie z obowiązującymi umowami.
- Oględziny pojazdu w dniu 12.03.2026r. na parkingu w miejscowości Słomczyn, ul. Metalowa 10, 05-600 Grójec.
- Dowód rejestracyjny Seria-DR/BAV 2872360.
- Instrukcja określania wartości pojazdów nr 01/2016 oraz 01/2024.

### DANE IDENTYFIKACYJNE POJAZDU (\*)

Dane: [C] III-2026

Rodzaj pojazdu: Ciężnik samochodowy	VIN: YS2R4X20005543033
Marka: SCANIA	Nr rejestracyjny: PY0024J
Model pojazdu: R 410 MR`17 E6 20.1t	Nr Info-Ekspert: 209-02959
Wersja: R410 LA 4x2 NB Highline LNG	Rok produkcji: 2019

Data pierwszej rejestracji 24.04.2019, (w Polsce: 02.08.2022)

Data wykonania badania technicznego 26.07.2026

Rodzaj zabudowy ciężnik siodłowy z kabiną długą

Rodzaj kabiny / Oznaczenie kabiny długa (odchylana) / CP19

Dopuszczalna masa całkowita / Ładowność 18000 kg / 9979 kg

Liczba osi / Rodzaj napędu / Skrzynia biegów	2 / 4x2 / automatyczna
Zawieszenie osi przedniej / tylnej	poduszki / poduszki
Oznaczenie silnika	LNG
Jednostka napędowa	z zapłonem iskrowym
Pojemność / Moc silnika	12740 ccm / 302kW (411KM)
Liczba cylindrów / Układ cylindrów	5 / rzędowy
Norma spalin	E6
Kolor powłoki lakierowej kabiny	BIAŁY 1-warstwowy typu uni

### WYPOSAŻENIE STANDARDOWE

L.p. Nazwa elementu wyposażenia	L.p. Nazwa elementu wyposażenia
1 Blokada mechanizmu różnicowego	10 +Spoilery boczne
2 +Dach regulowany elektrycznie	11 +System scania Infotainment premium.
3 +Dwa zbiorniki LNG (386 oraz 454 litry)	12 Szyby przednie regulowane elektrycznie
4 ECAS - elektroniczne sterowanie zawieszeniem	13 Tachograf
5 Immobilizer	14 Tempomat
6 Klimatyzacja automatyczna	15 Zamek centralny
7 Lusterka zewnętrzne regulowane elektrycznie	16 Zawieszenie osi tylnej pneumatyczne
8 Ogrzewanie postojowe	17 +Zawieszenie przednie pneumatyczne
9 +Spoiler dachowy	

### WYPOSAŻENIE DODATKOWE

L.p. Nazwa elementu wyposażenia
1 +Dywaniki tekstylne.
2 +Kierownica skórzana
3 +Lodówka
4 +Retarder /Intarder
5 +Sygnały dzwonek dachu

### OPIS ZAMONTOWANEGO W POJEŻDŻENIU OGUMIENIA

Koło	Marka, typ	Bieżnik [mm]
Przednie lewe:	*DUNLOP 315/70 R22.5 156/150L SP 346 HL TL	8,0
Przednie prawe:	*DUNLOP 315/70 R22.5 156/150L SP 346 HL TL	8,0
Tylne LZ:	*TRIANGLE TRD02 315/70R22,5 154/150L	2,0
Tylne LW:	*TRIANGLE TRD02 315/70R22,5 154/150L	2,0
Tylne PZ:	*TRIANGLE TRD02 315/70R22,5 154/150L	2,0
Tylne PW:	*TRIANGLE TRD02 315/70R22,5 154/150L	2,0

### KOREKTY WARTOŚCI POJAZDU

#### KOREKTA ZA PIERWSZĄ REJESTRACJĄ

(-)

Korekta uwzględnia wpływ daty pierwszej rejestracji pojazdu (pierwszego dopuszczenia do ruchu po zakupieniu pojazdu nowego) na jego wartość. Przyjmuje się, że pojazd bazowy został zarejestrowany po raz pierwszy 15.05.2019. Pojazd wyceniany został zarejestrowany 1 miesiąc wcześniej, zatem jego okres eksploatacji jest dłuższy od okresu eksploatacji pojazdu bazowego i stąd wynika ujemna korekta wartości.

#### KOREKTA ZA WYPOSAŻENIE

( + )

Wyposażenie pojazdu powoduje obniżenie wartości pojazdu, gdy jest wyposażeniem ponadstandardowym oraz jest sprawne, czyli zdolne do spełnienia swojej funkcji. Wielkość korekty wartości bazowej, związanej z wyposażeniem dodatkowym pojazdu, została określona na podstawie udziału tego wyposażenia w wartości standardowo wyposażonego nowego pojazdu z uwzględnieniem amortyzacji pojazdu i związanej amortyzacji jego wyposażenia.

#### KOREKTY RÓŻNE:

Zadana szacunkowa korekta z tytułu wcześniejszych napraw

(-)

Naprawy powypadkowe samochodów szczególnie, w pierwszych latach eksploatacji mogą powodować obniżenie ich wartości w odniesieniu do pojazdów bezwypadkowych. Poziom utraty wartości może wzrastać w przypadku niskiej jakości naprawy i odpowiednio małe w nowych pojazdach naprawianych z zachowaniem norm naprawczych producenta pojazdu. W pojazdach wieloletnich profesjonalnie wykonane naprawy powypadkowe mogą powodować usprawnienie pojazdu w stosunku do jego stanu technicznego jak przed szkodą (awarią) i skutkować wzrostem ich wartości.

Stwierdzone braki i uszkodzenia (-)

Jeden kluczyk (-)

KOREKTY RÓŻNE RAZEM (-)

KOREKTA ZA OGUMIENIE (-)

Korekta uwzględnia wpływ stanu ogumienia na wartość pojazdu. Zużycie poszczególnych opon zostało określone z uwzględnieniem zmierzonej wysokości ich bieżnika. Punktem odniesienia jest ogumienie o zużyciu 50%.

## OPIS STANU TECHNICZNEGO ZESPOŁÓW POJAZDU

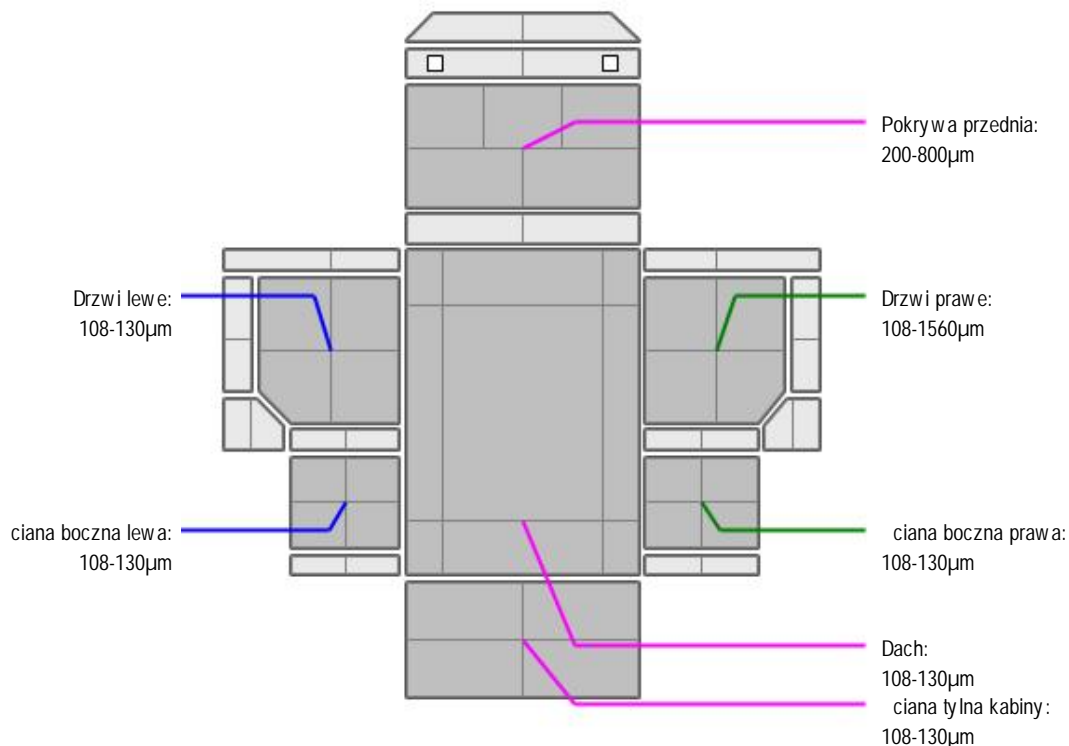


### KABINA KIEROWCY - Szkielet i poszycia zewnętrzne

L.p.	Nazwa elementu	L / P	Rodzaj uszkodzenia	Opis	Fot. nr
1	Pokrywa przednia		Odpryski powłoki lakierowej z miejsc korozji blachy		
2	Drzwi boczne	L	Odpryski powłoki lakierowej na krawędzi tylnej,		
3	Drzwi boczne	P	Odpryski powłoki lakierowej na krawędzi tylnej,		
4	ciana boczna tylna	L	Odpryski powłoki lakierowej z miejsc korozji blachy		
5	ciana boczna tylna	P	Odpryski powłoki lakierowej. lada wytręca po naprawie lakierniczej.		



### KABINA KIEROWCY – Opis powłoki lakierowej



L.p.	Nazwa elementu	L / P	Grubo powłoki [µm]	Opis
1	Pokrywa przednia		200-800µm	
2	Dach		108-130µm	
3	Drzwi	L	108-130µm	
4	ciana boczna	L	108-130µm	
5	Drzwi	P	108-1560µm	
6	ciana boczna	P	108-130µm	
7	ciana tylna kabiny		108-130µm	



### WYPOSA ENIE ZEWN TRZNE

L.p.	Nazwa elementu	L / P	Rodzaj uszkodzenia	Opis	Fot. nr
1	Zderzak przedni/stopie (cz. lewa)		Zarysowany		
2	Zderzak przedni /stopie (cz. prawa)		Rozerwana.		
3	Zderzak przedni (cz. rodkowa)		P kni ty i zło ony na ramie.		
4	Wspornik zderzaka przedniego		Odkształcony		
5	Krata wlotu powietrza		Wgnieciona.Odpryski powłoki lakierowej, ogniska korozji.	Ubytki listew ozdobnych. p kni cia kratek.	
6	wiatła p/mgienne przednie	P	Brak.		
7	Obudowa lusterka bocznego	P	Zarysowana		
8	Lampa zespolona tylna	L	Zarysowana		
9	Lampa zespolona tylna	P	P kni ty klosz		
10	Szyba przednia		Odpryski warstwy zewn trznej, zarysowania.		
11	Stopnie boczny	P	P kni ty		
12	Lampa zespolona tylna	P	P kni ty klosz		

- Krata dolna zderzaka przedniego- odkształcona.
- Błotnik tp (cz. rodkowa)- p kni ty , rozerwany.Brak ta m mocuj cych.
- Błotnik tp (cz. tylna)- p kni ty , rozerwany.
- Błotnik tl (cz. rodkowa)- p kni ty , rozerwany.Braki ta m mocuj cych.
- Osłona przeciwbłotna tp- rozerwana.
- Osłona pionowa tłumika - wgnieciona, zarysowana.
- Błotnik pp (cz. tylna)- p kni ty,zarysowany.
- Okular reflektora prawego- brak za lepki.
- Podest za kabin lewy- p kni ty.
- Zbiornik paliwa do ogrzewania postojowego- p kniety korek.
- Przewody elektryczne naczepy 2 szt- brak.
- Błotnik tl (cz. przednia) -wgnieciony, zarysowany.
- Błotnik tl (cz. tylna) -wgnieciony, zarysowany.
- Tablica rej. przednia- zło ona w przestrzeni pasazerskiej.
- Błotnik tp (cz. przednia)- p kni ty , rozerwany.
- Mocowanie przednie błotnika tp- p kni te,odkształcone.



### KABINA KIEROWCY – Wyposa enie wewn trzne

L.p.	Nazwa elementu	L / P	Rodzaj uszkodzenia	Opis	Fot. nr
1	Le anka dolna		Przepalone miejscowo poszycie, zabrudzona.		
2	Poszycie tablicy rozdzielczej		Zabrudzone, widoczne		

niefabryczne otwory.				
3	Wykładzina dachu (podsufitka)		Zabrudzona	
4	Zbiornik spryskiwacza szyb		P kni ty korek	
5	Akumulatory		Niesprawne/Zu yte.	

-Pokrywa narz dzi - brak.

-Wykładziny ciany tylnej- zabrudzone,poplamione.

-System mocowania le anki górnej- nieprawidłowo spasowany. Nie opuszczono le anki górnej.



### SILNIK z osprz tem, układem paliwowym i wydechowym

L.p.	Nazwa elementu	Rodzaj uszkodzenia	Opis	Fot. nr
1	Rura wydechowa	Prowizorycznie naprawiana (uszczelniana).		



### UKŁAD NAP DOWY

-Wał nap dowy- zdemontowany i zło ony na ramie.



### ZAWIESZENIE I KOŁA

L.p.	Nazwa elementu	L / P	Rodzaj uszkodzenia	Opis	Fot. nr
1	Opony kół tylnych	L	Zu yty bie nik		
2	Opony kół tylnych	P	Zu yty bie nik		
3	Tarcza koła przedniego	L	Zadrapania kraw dzi bocznej		
4	Tarcza koła przedniego	P	Zadrapania kraw dzi bocznej		
5	Tarcza koła tylnego	L	Zadrapania kraw dzi bocznej		
6	Tarcza koła tylnego	P	Zadrapania kraw dzi bocznej		

### JAZDA KONTROLNA

Nie wykonano jazdy próbnej z uwagi na zdemontowany wał nap dowy. Po podłączeniu zewn. źródła pr du silnik uruchomiono. Silnik pracuje nierówno, „dławi si ,, , prawdopodobnie z uwagi na brak LNG- do dalszej weryfikacji warsztatowej.

Brak mo liwo ci weryfikacji układu nap dowego, hamulcowego,kierowniczego.

Widoczny komunikat o usterce sterownika układu ster. podwoziem CMS, usterce kordynatora C00, usterce EBS , usterce systemu hamowania awaryjnego- do weryfikacji w warunkach warsztatowych.

### DOKUMENTY I KOMPLETACJA POJAZDU

1	Ksi ka serwisowa	NIE
2	Kluczyki (ilo sztuk)	Jeden kluczyk+jeden pilot.
3	Dowód rejestracyjny	TAK
4	Dokumentacja UDT zbiorników	Brak.
5	Zestaw narz dzi fabrycznych	NIE
6	Podno nik samochodowy	NIE
7	Instrukcja obsługi	NIE
8	Ga nica	NIE
9	Trójk t ostrzegawczy	NIE
10	Apteczka	NIE

Pojazd z rynku wtórnego windykacji.

Posiada dwa zbiorniki na LNG (386dm i 454dm) . Rok budowy 2018.

Z uwagi na niesprawny licznik przebiegu nieodczytano przebiegu. Wg bazy CEPIK ostatni przebieg 5252031km odnotowano w dniu 26.07.2026r .

## POZOSTAŁE INFORMACJE

### 1 Pochodzenie pojazdu

Pojazd z importu

### 2 Badanie poprawno ci numerów identyfikacyjnych

Numer identyfikacyjny pojazdu odczytano z natury i potwierdzono jego zgodno z zapisem w dowodzie rejestracyjnym.

### 3 Weryfikacja odczytanego stanu drogomierza

Legalizacja tachografu została wykonana 21.01.2025r.

Dane dotycz ce pojazdu zostały przyj te w oparciu o przedstawione dokumenty i zgodnie z zakresem zlecenia nie były weryfikowane, nie badano tak e zgodno ci wskazania drogomierza z faktycznym całkowitym przebiegiem pojazdu ani poprawno ci naniesienia numerów identyfikacyjnych. Fabryka Wycen Sp. z o.o. nie bierze odpowiedzialno ci za wykorzystanie niniejszej oceny technicznej jako ródła informacji o poje dzie przy jego zakupie.

Ustalenie wszystkich uszkodze , wad i braków w kompletacji pojazdu nie jest mo liwe w warunkach parkingowych, konieczna weryfikacja w warunkach warsztatowych.

*Dokument wystawiony elektronicznie, wa ny bez podpisu*

**DOKUMENTACJA FOTOGRAFICZNA**



Fot. nr 1



Fot. nr 2



Fot. nr 3



Fot. nr 4



Fot. nr 5



Fot. nr 6



Fot. nr 7



Fot. nr 8



Fot. nr 9



Fot. nr 10



Fot. nr 11



Fot. nr 12



Fot. nr 13



Fot. nr 14



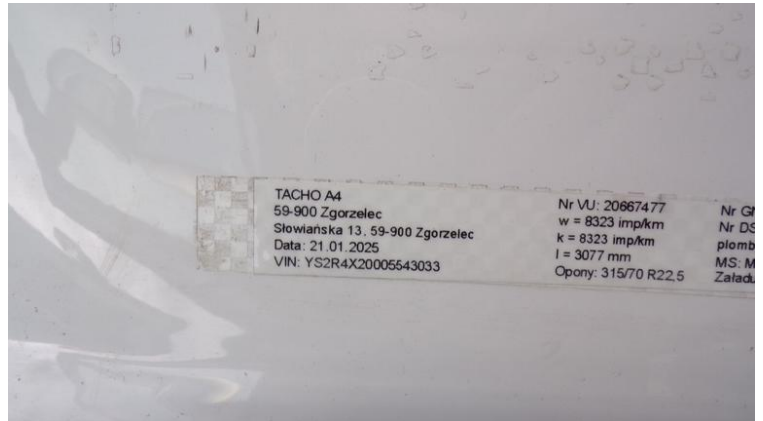
Fot. nr 15



Fot. nr 16



Fot. nr 17



Fot. nr 18



Fot. nr 19



Fot. nr 20



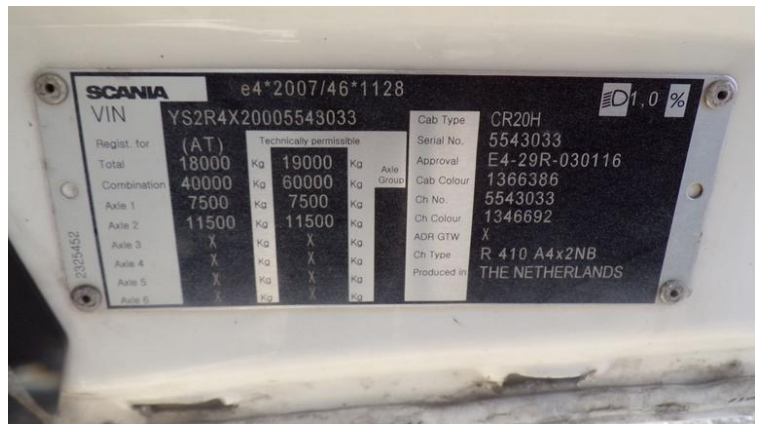
Fot. nr 21



Fot. nr 22



Fot. nr 23



Fot. nr 24



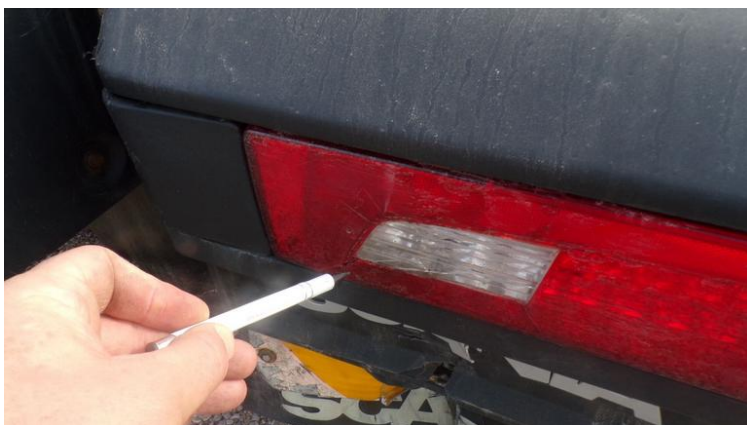
Fot. nr 25



Fot. nr 26



Fot. nr 27



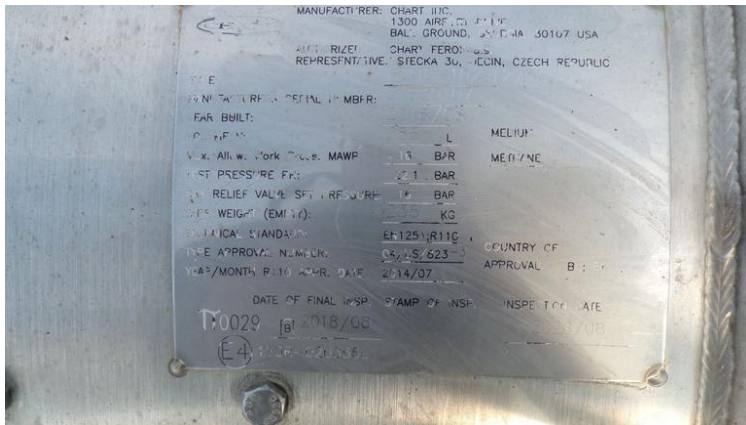
Fot. nr 28



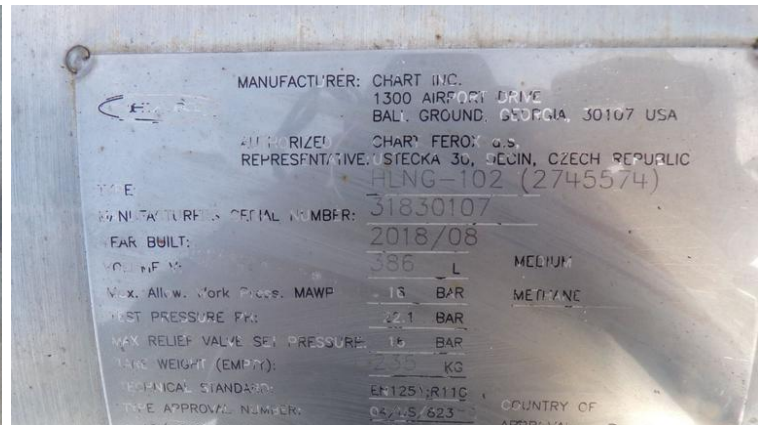
Fot. nr 29



Fot. nr 30



Fot. nr 31



Fot. nr 32



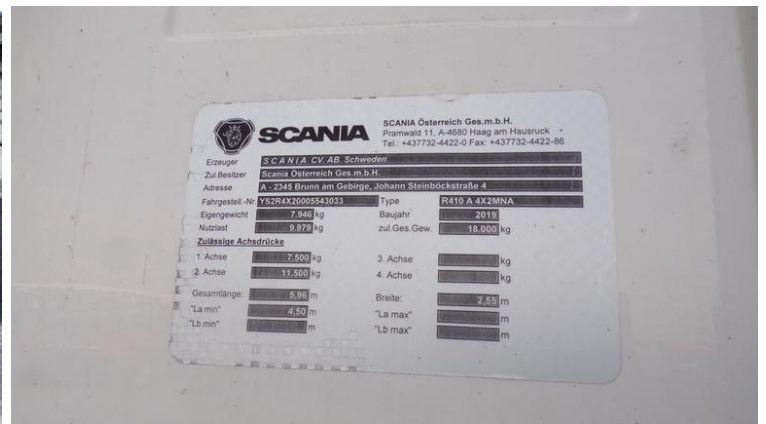
Fot. nr 33



Fot. nr 34



Fot. nr 35



Fot. nr 36



Fot. nr 37



Fot. nr 38



Fot. nr 39



Fot. nr 40



Fot. nr 41



Fot. nr 42



Fot. nr 43



Fot. nr 44



Fot. nr 45



Fot. nr 46



Fot. nr 47



Fot. nr 48



Fot. nr 49



Fot. nr 50



Fot. nr 51



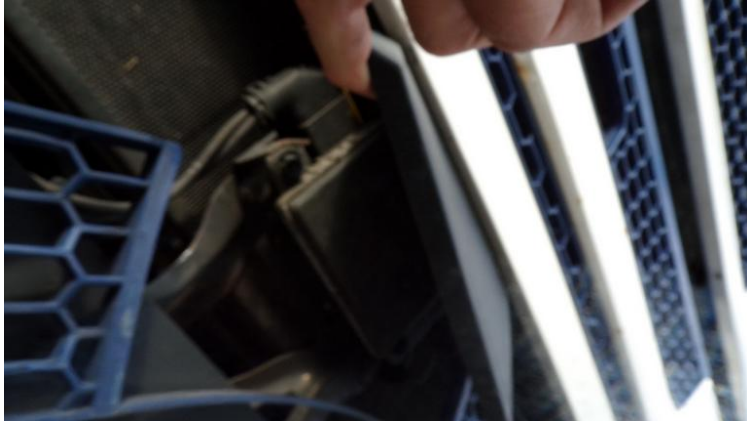
Fot. nr 52



Fot. nr 53



Fot. nr 54



Fot. nr 55



Fot. nr 56



Fot. nr 57



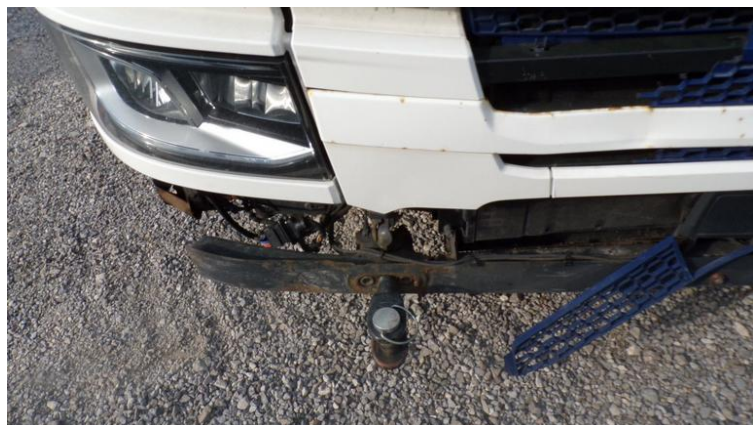
Fot. nr 58



Fot. nr 59



Fot. nr 60



Fot. nr 61



Fot. nr 62



Fot. nr 63



Fot. nr 64



Fot. nr 65



Fot. nr 66



Fot. nr 67



Fot. nr 68



Fot. nr 69



Fot. nr 70



Fot. nr 71



Fot. nr 72



Fot. nr 73



Fot. nr 74



Fot. nr 75



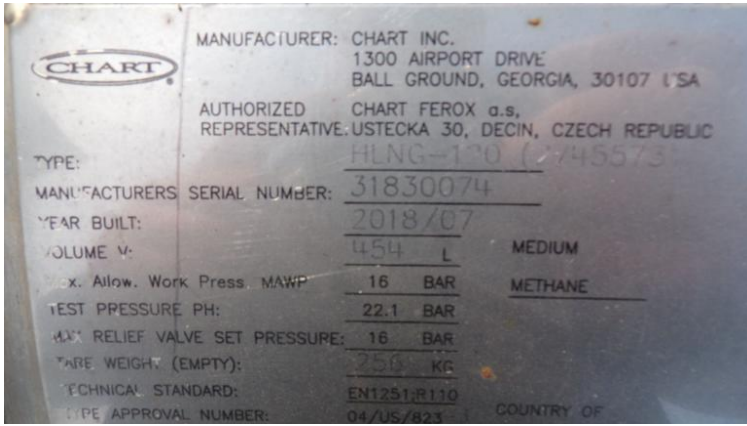
Fot. nr 76



Fot. nr 77



Fot. nr 78



Fot. nr 79



Fot. nr 80



Fot. nr 81



Fot. nr 82



Fot. nr 83



Fot. nr 84



Fot. nr 85



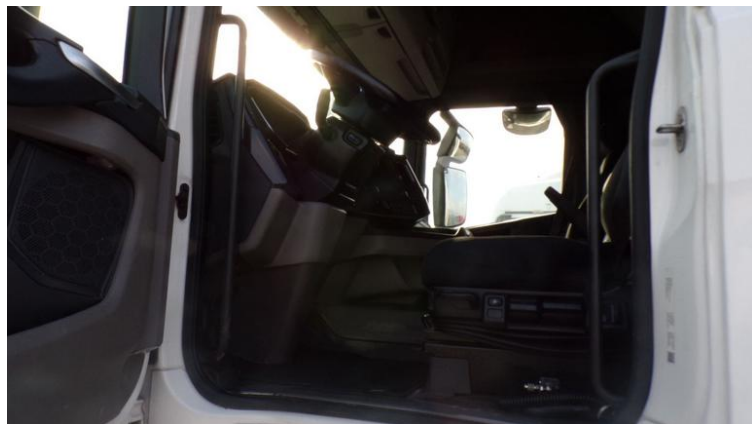
Fot. nr 86



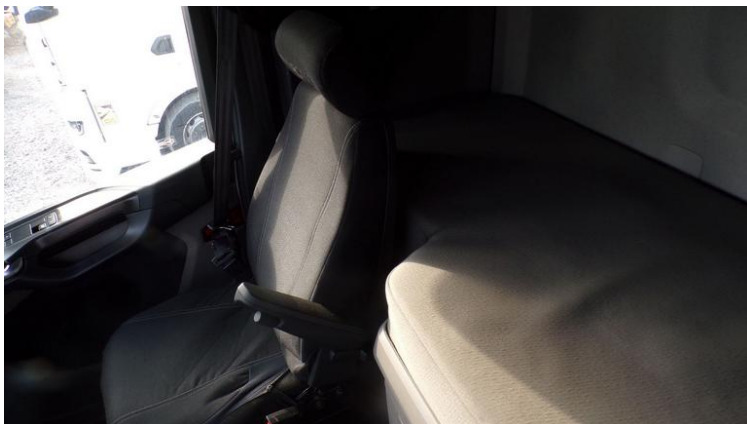
Fot. nr 87



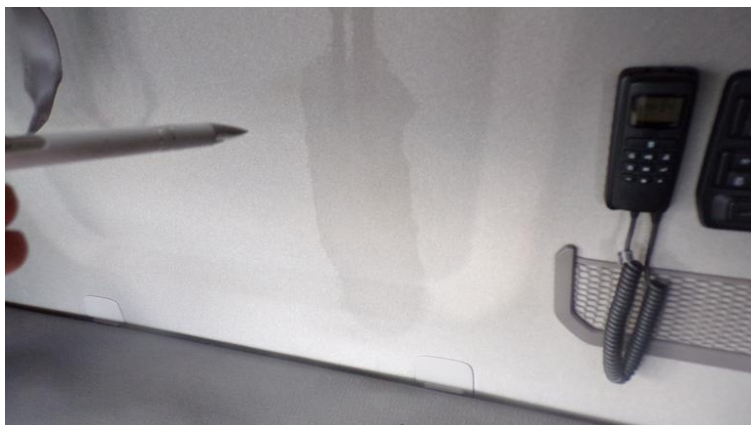
Fot. nr 88



Fot. nr 89



Fot. nr 90



Fot. nr 91



Fot. nr 92



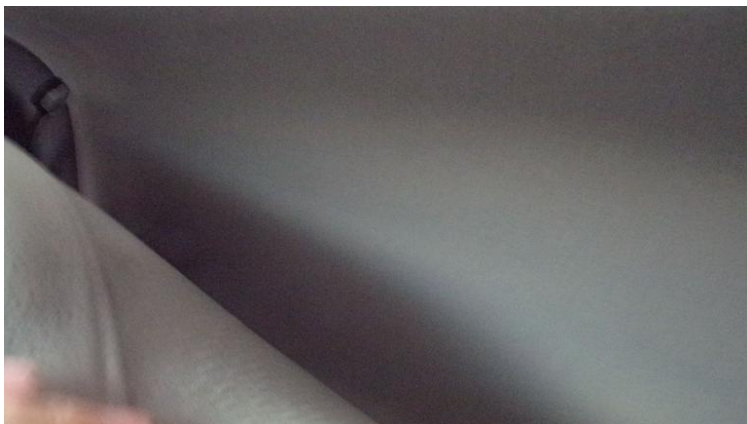
Fot. nr 93



Fot. nr 94



Fot. nr 95



Fot. nr 96



Fot. nr 97



Fot. nr 98



Fot. nr 99



Fot. nr 100



Fot. nr 101



Fot. nr 102



Fot. nr 103



Fot. nr 104



Fot. nr 105



Fot. nr 106



Fot. nr 107



Fot. nr 108



Fot. nr 109



Fot. nr 110



Fot. nr 111



Fot. nr 112



Fot. nr 113



Fot. nr 114



Fot. nr 115



Fot. nr 116



Fot. nr 117



Fot. nr 118



Fot. nr 119



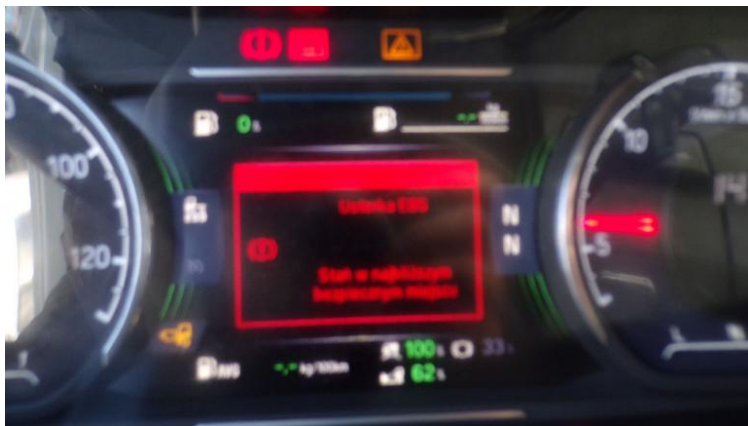
Fot. nr 120



Fot. nr 121



Fot. nr 122



Fot. nr 123



Fot. nr 124



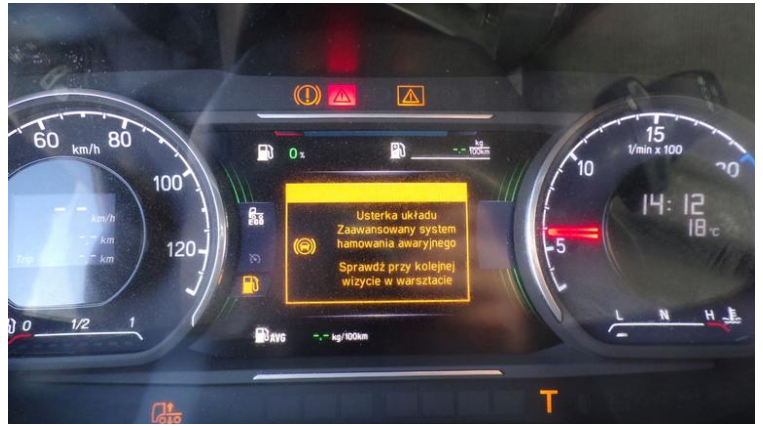
Fot. nr 125



Fot. nr 126



Fot. nr 127



Fot. nr 128



Fot. nr 129



Fot. nr 130



Fot. nr 131



Fot. nr 132



Fot. nr 133



Fot. nr 134

*Dokument wystawiony elektronicznie, warianty bez podpisu*

**Opinia numer: 29.03.2026PC**

z dnia: 28.03.2026

Klauzule i zastrzeżenia:

1. Nie weryfikowano odczytanego stanu drogomierza z zapisami w urzędzeniach elektronicznych pojazdu.
2. Niniejsza ekspertyza służy wyłącznie do oszacowania wartości rynkowej przedmiotu wyceny i nie może być wykorzystywana do żadnego innego celu, ni wymieniony powyżej. W szczególności wycena nie może stanowić podstawy do oceny cech i stanu wycenianego obiektu przy jego zakupie.
3. Niniejsza wycena nie jest ofertą handlową.
4. Rzeczoznawca nie bierze na siebie odpowiedzialności za wady ukryte (prawne i fizyczne) oraz ewentualne skutki wynikające z dalszego użytkowania przedmiotu wyceny, a także za skutki wykorzystania samej wyceny.
5. Niniejsze opracowanie nie może być wykorzystane do żadnego innego celu niż określony w treści opinii i nie może być publikowane w całości w jakimkolwiek dokumencie bez zgody wykonawcy i bez uzgodnienia z nim formy i treści takiej publikacji.
6. Bez zgody autora opinii zabrania się jej powielania.
7. Nie badano tytułu użytkownika ani tytułu własności badanego pojazdu lub elementów, w tym ewentualnego istnienia ograniczonych praw rzeczowych.
8. Powyższa wycena nie jest ekspertyzą stanu technicznego przedmiotu wyceny i za taką nie może być uznawana, w szczególności nie może być traktowana, jako gwarancja sprzedaży przedmiotu wyceny za oszacowaną wartość.
9. Wycenę przeprowadzono w oparciu o dostarczoną dokumentację oraz badanie organoleptyczne wycenianego obiektu. Nie prowadzono badań diagnostycznych oraz weryfikacji warsztatowej przedmiotu wyceny.
10. Niniejsza wycena została sporządzona na podstawie oględzin wycenianego przedmiotu w warunkach występujących w miejscu jego udostępnienia.