

Nr zlecenia: ZLECENIE ZGODNIE Z UMOW

z dnia: 03.03.2026

Zleceniodawca:

PEAC (POLAND) SP. Z O.O.
SEWERYNA MIELY SKIEGO 14
61-725 POZNA

Rzeczoznawca:

Sebastian Kurmanowski upr.AutoCons.1234,RS01444.



OPINIA TECHNICZNA

Zadanie: Określenie wartości rynkowej pojazdu na potrzeby sprzedaży.

PODSTAWA OPINII

- Zlecenie właściciela zgodnie z obowiązującymi umowami.
- Oględziny pojazdu w dniu 05.03.2026r. na parkingu w miejscowości Słomczyn, ul. Metalowa 10, 05-600 Grójec.
- Dowód rejestracyjny Seria-DR/BAT 4854812.
- Instrukcja określania wartości pojazdów nr 01/2016 oraz 01/2024.

DANE IDENTYFIKACYJNE POJAZDU (*)

Dane: [C] III-2026

Rodzaj pojazdu:	Ciężnik samochodowy	VIN:	ZCFM62AU6RC518891
Marka:	IVECO	Nr rejestracyjny:	PY77076
Model pojazdu:	AS 440 S49 S-Way MR`20 E6d 18.0t	Nr Info-Ekspert:	142-14687
Wersja:	T/P	Rok produkcji:	2023

Wskazanie drogomierza	107876 km
Data pierwszej rejestracji	15.12.2023
Data wykonania badania technicznego	18.12.2025
Rodzaj zabudowy	ciężnik siodłowy z kabiną długą
Rodzaj kabiny	sypialna (odchylana)

Dop. masa całk. / Ładowno	18000 kg / 9550 kg
Liczba osi / Rodzaj nap du / Skrzynia biegów	2 / 4x2 / automatyczna
Zawieszenie osi przedniej / tylnej / Rozstaw osi	resory / poduszki / 3800 mm
Jednostka nap dowa	z zapłonem samoczynnym
Pojemno / Moc silnika	12882 ccm / 357kW (485KM)
Doładowanie	Turbosp. z chłodn. powietrza
Liczba cylindrów / Układ cylindrów	6 / rz dowy
Norma spalin	E6d
Kolor powłoki lakierowej kabiny	BIAŁY 1-warstwowy typu uni

WYPOSA ENIE STANDARDOWE

L.p. Nazwa elementu wyposa enia	L.p. Nazwa elementu wyposa enia
1 +ACC (aktywny tempomat)	15 Ogrzewanie dodatkowe
2 +AEBS	16 Radioodtworacz
3 +Czujnik deszczu	17 Spryskiwacze reflektorów
4 +Czujnik zmiernych	18 System hamulcowy elektroniczny EBS
5 Dach regulowany elektrycznie	19 Szyby regulowane elektrycznie
6 Fotel kierowcy podgrzewany	20 wiatła do jazdy dziennej LED
7 Fotel kierowcy regulowany	21 wiatła p/mgienne przednie
8 Fotel kierowcy zawieszony pneumatycznie	22 Tachograf
9 Fotel pasera regulowany	23 Tempomat
10 Fotel pasera zawieszony pneumatycznie	24 +Urządzenie multimedialne z systemem Nawigacji
11 Immobilizer	25 Wyświetlacz wielofunkcyjny kolorowy
12 Klimatyzacja	26 Zamek centralny
13 Leanka dolna	27 Zastona wokół kabiny
14 Leanka górna	

L.p. Nazwa pakietu / elementu pakietu wyposa enia standardowego

- | |
|---|
| 1 Lusterka zewnętrzne podgrzewane i regulowane elektrycznie |
| Lusterka zewnętrzne regulowane elektrycznie |
| Lusterka zewnętrzne podgrzewane elektrycznie |

WYPOSA ENIE DODATKOWE

L.p. Nazwa elementu wyposa enia

- | |
|---------------------------------|
| 1 +Drugi zbiornik paliwa |
| 2 +Dywaniki tekstylne kpl |
| 3 +Kierownica skórzana |
| 4 +Lodówka |
| 5 +Radio CB |
| 6 +Reflektory w technologii LED |
| 7 +Retarder/Intarder |
| 8 +Spoiler dachowy |
| 9 +Spoilery boczne |

OPIS ZAMONTOWANEGO W POJE DZIE OGUMIENIA

Koło	Marka, typ	Bieżnik [mm]
Przednie lewe:	*MICHELIN 315/70 R22.5 156/150L X LINE ENERGY Z TL (UNI)	9,0
Przednie prawe:	*MICHELIN 315/70 R22.5 156/150L X LINE ENERGY Z TL (UNI)	9,0
Tylne LZ:	*MICHELIN 315/70 R22.5 154/150L X LINE ENERGY D TL (UNI)	8,5
Tylne LW:	*MICHELIN 315/70 R22.5 154/150L X LINE ENERGY D TL (UNI)	8,5
Tylne PZ:	*MICHELIN 315/70 R22.5 154/150L X LINE ENERGY D TL (UNI)	8,5
Tylne PW:	*MICHELIN 315/70 R22.5 154/150L X LINE ENERGY D TL (UNI)	8,5

KOREKTY WARTO CI POJAZDU

KOREKTA ZA PIERWSZ REJESTRACJ

(+)

Korekta uwzgl dnia wpływ daty pierwszej rejestracji pojazdu (pierwszego dopuszczenia do ruchu po zakupieniu pojazdu nowego) na jego wartość. Przyjmuje się, że pojazd bazowy został zarejestrowany po raz pierwszy 15.05.2023. Pojazd wyceniany został zarejestrowany 7 miesięcy później, zatem jego okres eksploatacji jest krótszy od okresu eksploatacji pojazdu bazowego i stąd wynika dodatnia korekta wartości.

KOREKTA ZA WYPOSA ENIE

(+)

Wyposażenie pojazdu powoduje powiększenie wartości pojazdu, gdy jest wyposażeniem ponadstandardowym oraz jest sprawne, czyli zdolne do spełnienia swojej funkcji. Wielkość korekty wartości bazowej, związanej z wyposażeniem dodatkowym pojazdu została określona na podstawie udziału tego wyposażenia w wartości standardowo wyposażonego nowego pojazdu z uwzględnieniem amortyzacji pojazdu i związanej amortyzacji jego wyposażenia.

KOREKTA ZA PRZEBIEG

(+)

Korekta uwzgl dnia wpływ przebiegu pojazdu na jego wartość. Wartość bazowa (skorygowana o wpływ pierwszej rejestracji) została określona dla przebiegu normatywnego 297 000 km. Zweryfikowany przebieg wycenianego pojazdu jest mniejszy od normatywnego o 189 124 km. Powoduje to zastosowanie korekty wartości w wysokości 10,81%.

KOREKTY RÓ NE:

Aktualno badania technicznych

(-)

Podstawą do zastosowania korekty jest wada prawna w postaci zakazu użytkowania pojazdu na dzień 07.03.2026, koszt wykonania wymaganego badania technicznego jak to, szczególnie w przypadku pojazdów wieloletnich i trwale wyłączonej z eksploatacji, ewentualna konieczność przeprowadzenia usprawniającej naprawy.

Korekta ze względu na serwisowanie pojazdu

(-)

Zdecydowanie chętniej kupowane są pojazdy o udokumentowanym stanie technicznym, potwierdzonym księzkami serwisów przeglądów technicznych i napraw. W praktyce użytkowania samochodów w Polsce wykonywanie przeglądów okresowych w sieci serwisowej producenta jest stosowane w początkowym okresie, zwykle nie przekraczającym 5 lat. Brak dokumentacji serwisowej szczególnie w pierwszych latach użytkowania pojazdu może być powodem stosowania korekty ujemnej a regularne wykonywanie przeglądów starszych pojazdów udokumentowane w księce serwisowej lub rachunkami i potwierdzone dobrym stanem technicznym pojazdu korekty dodatniej.

W powyższym stwierdzono: brak wymaganych okresowych przeglądów technicznych pojazdu.

Brak po wiadcze przeglądów.

Stwierdzone braki i uszkodzenia

(-)

KOREKTY RÓ NE RAZEM

(-)

KOREKTA ZA OGUMIENIE

(-)

Korekta uwzgl dnia wpływ stanu ogumienia na wartość pojazdu. Zużycie poszczególnych opon zostało określone z uwzględnieniem zmierzonej wysokości ich bieżnika. Punktem odniesienia jest ogumienie o zużyciu 50%.

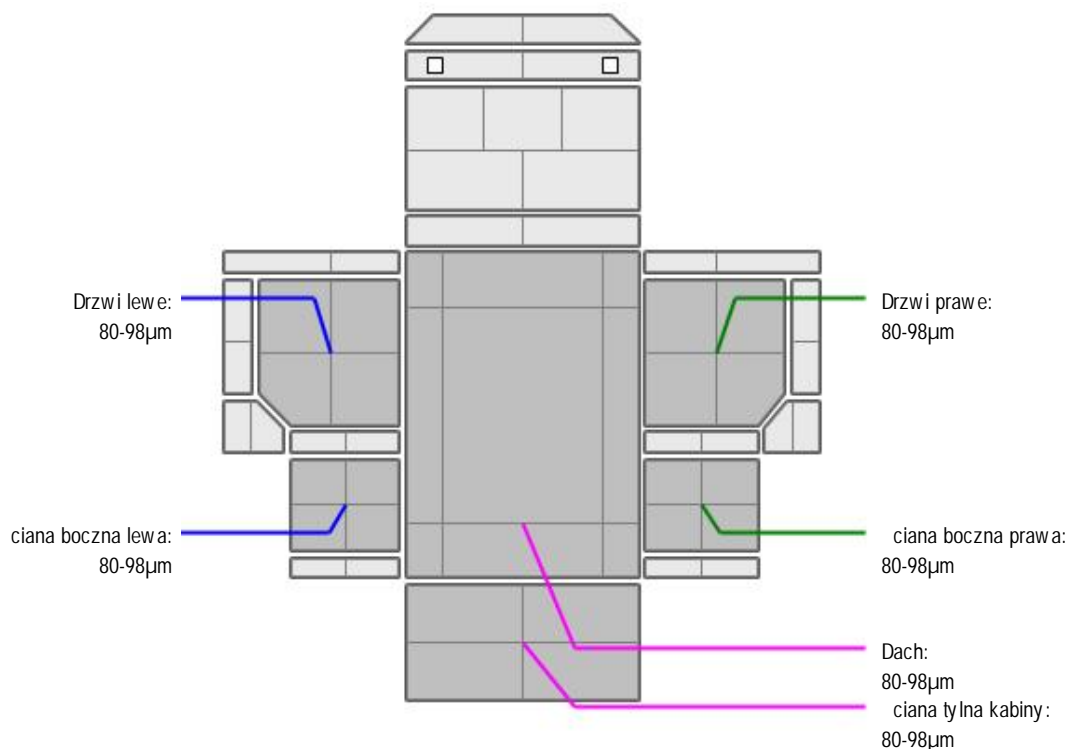
OPIS STANU TECHNICZNEGO ZESPOŁÓW POJAZDU



KABINA KIEROWCY - Szkielet i poszycia zewnętrzne

L.p.	Nazwa elementu	L / P	Rodzaj uszkodzenia	Opis	Fot. nr
1	Pokrywa przednia		Odpryski powłoki lakierowej		
2	Drzwi boczne	L	Odpryski powłoki lakierowej na krawędzi tylnej.		
3	Narożnik przedni kabiny	P	Zarysowania powłoki lakierowej, lada kleju po naklejce		
4	ściana tylna		Zarysowania powłoki lakierowej		

Pojazd posiada grafik reklamowy do usunięcia.


KABINA KIEROWCY – Opis powłoki lakierowej


L.p.	Nazwa elementu	L / P	Grubość powłoki [µm]	Opis
1	Dach		80-98µm	
2	Drzwi	L	80-98µm	
3	ciana boczna	L	80-98µm	
4	Drzwi	P	80-98µm	
5	ciana boczna	P	80-98µm	
6	ciana tylna kabiny		80-98µm	


WYPOSAŻENIE ZEWNĘTRZNE

L.p.	Nazwa elementu	L / P	Rodzaj uszkodzenia	Opis	Fot. nr
1	Zderzak przedni (lewa strona)		Gł boko zarysowany.	ładki prowizorycznej zaprawki lakierniczej.	
2	Zderzak przedni (prawa strona)		Gł boko zarysowany.		
3	Krata wlotu powietrza		Widoczne niefabryczne otwory.		
4	Stopnie boczny	L	P kni ty, zarysowany		
5	Stopnie boczny	P	P kni ty, zarysowany		

- Błotnik tylny lewy (cz. rodkowa)- brak.
- Błotnik tylny prawy (cz. rodkowa)- brak.
- Przedłoneżenie drzwi prawych- Zarysowanie.
- Przedłoneżenie drzwi lewych- odpryski powłoki na krawędziach.

- Nakładka dolna osłony narożnika kabiny - brak.
- Folia ozdobna drzwi lewych- odpryski powłoki.



KABINA KIEROWCY – Wyposażenie wewnętrzne

L.p.	Nazwa elementu	L / P	Rodzaj uszkodzenia	Opis	Fot. nr
1	Radioodtwarzacz z systemem nawigacji		Niesprawny. Do weryfikacji w warunkach warsztatowych.		
2	Fotel przedni	L	Zabrudzony		
3	Fotel przedni	P	Przepalone miejscowo poszycie. Zabrudzony.		
4	Leanka dolna		Zabrudzenia. zmechanizacja.		
5	Leanka górna		Zabrudzona, poplamiona.		
6	Tachograf		Wymaga legalizacji.		

- Kluczyk do pojazdu- plastikowa obudowa.
- Wykładzina ciany tylnej- zabrudzenia.
- Wykładzina błotnika tylnego- zabrudzenia.
- Wykładzina błotnika przedniego- zabrudzenia.
- Przegrody lodówki -Złożone w schowku górnym..
- Słuchawka radia CB-zdemontowana i złożona w środku.



RAMA

- Rama - zarysowania w okolicy skrzynki akumulatorów.



UKŁAD KIEROWNICZY

Zbiorniczek wyrównawczy układu wspomagania- widoczne nieszczelności przewodów wspomagania.

JAZDA KONTROLNA

Wykonano jazdę próbną w warunkach parkingowych pozwalającą na zgrubne określenie stanu technicznego z prędkościami nie przekraczającymi 20 km/h:

1. Silnik – pracuje poprawnie w sprawdzonym przedziale prędkości obrotowych.
2. Skrzynia biegów – pracuje poprawnie w sprawdzonym przedziale przełożeń.
3. Układ hamulcowy wykazuje poprawną skuteczność pracy.
4. Układ kierowniczy – pracuje poprawnie.

Konieczne wykonanie czynności serwisowych.

DOKUMENTY I KOMPLETACJA POJAZDU

1	Książka serwisowa	NIE	Brak po wiadomości przeglądów.
2	Karta kodowa	TAK	
3	Certyfikat normy Euro 6	TAK	
4	Kluczyki (ilość sztuk)	Dwa kluczyki	
5	Dowód rejestracyjny	TAK	
6	Zestaw narzędzi fabrycznych	TAK	
7	Podnośnik samochodowy	NIE	
8	Instrukcja obsługi	TAK	
9	Gaśnica	TAK	
10	Trójkąt ostrzegawczy	TAK	
11	Apteczka	NIE	

POZOSTAŁE INFORMACJE**1 Pochodzenie pojazdu**

Pojazd z rynku krajowego.

2 Badanie poprawno ci numerów identyfikacyjnych

Numer identyfikacyjny pojazdu odczytano z natury i potwierdzono jego zgodność z zapisem w dowodzie rejestracyjnym.

3 Weryfikacja odczytanego stanu drogomierza

Legalizacja tachografu została wykonana 22.01.2024r.

Dane dotyczące pojazdu zostały przyjęte w oparciu o przedstawione dokumenty i zgodnie z zakresem zlecenia nie były weryfikowane, nie badano także zgodności wskazania drogomierza z faktycznym całkowitym przebiegiem pojazdu ani poprawności naniesienia numerów identyfikacyjnych. Fabryka Wycen Sp. z o.o. nie bierze odpowiedzialności za wykorzystanie niniejszej oceny technicznej jako źródła informacji o pojeździe przy jego zakupie.

Ustalenie wszystkich uszkodzeń, wad i braków w kompletacji pojazdu nie jest możliwe w warunkach parkingowych, konieczna weryfikacja w warunkach warsztatowych.

Dokument wystawiony elektronicznie, w pełni bez podpisu

DOKUMENTACJA FOTOGRAFICZNA



Fot. nr 1



Fot. nr 2



Fot. nr 3



Fot. nr 4



Fot. nr 5



Fot. nr 6



Fot. nr 7



Fot. nr 8



Fot. nr 9



Fot. nr 10



Fot. nr 11



Fot. nr 12



Fot. nr 13



Fot. nr 14



Fot. nr 15



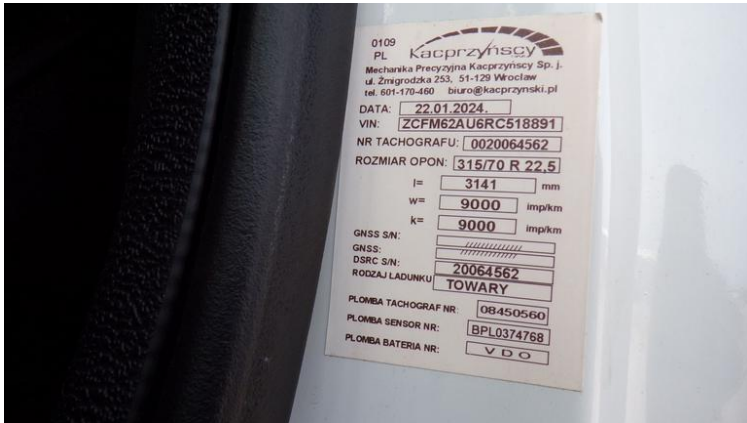
Fot. nr 16



Fot. nr 17



Fot. nr 18



Fot. nr 19



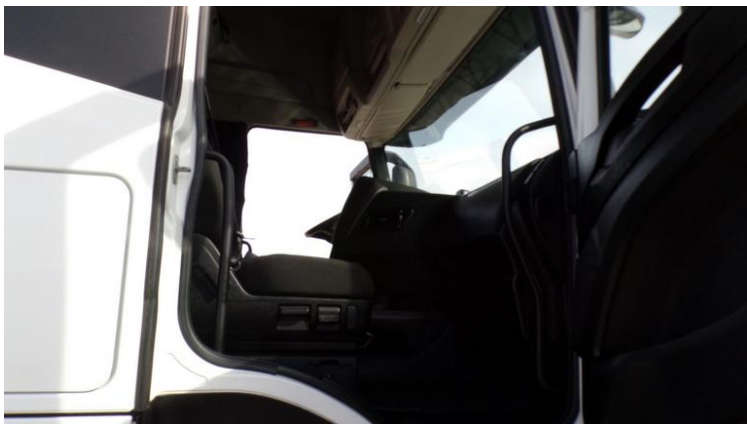
Fot. nr 20



Fot. nr 21



Fot. nr 22



Fot. nr 23



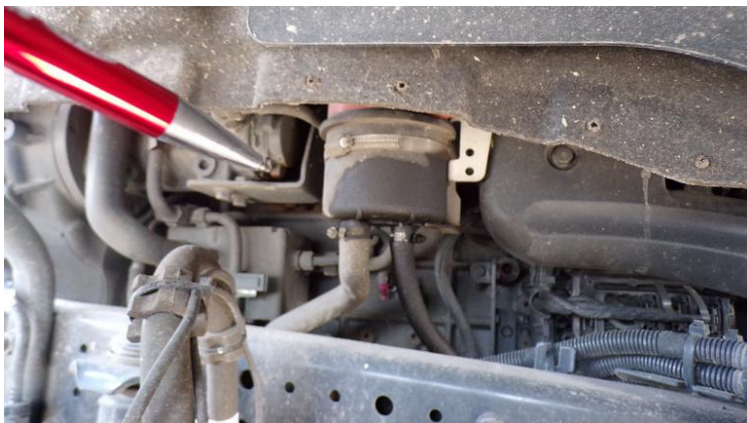
Fot. nr 24



Fot. nr 25



Fot. nr 26



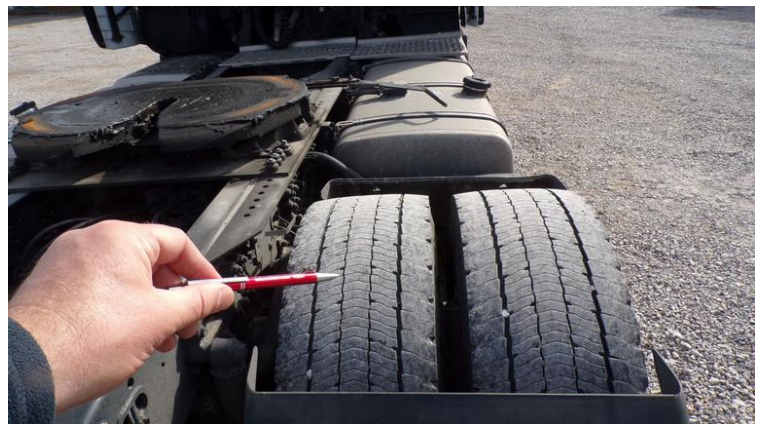
Fot. nr 27



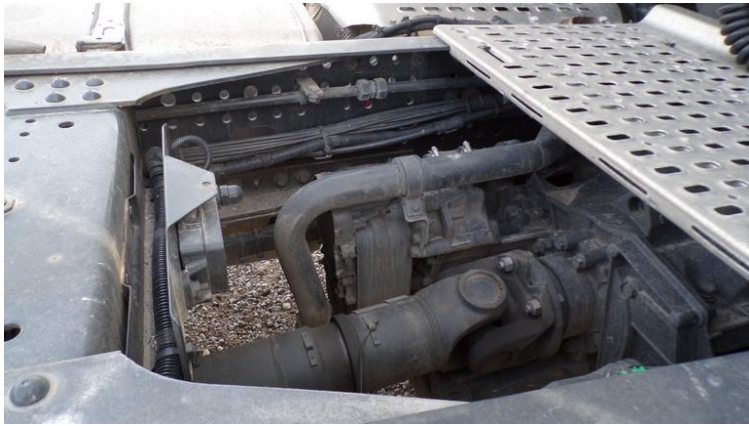
Fot. nr 28



Fot. nr 29



Fot. nr 30



Fot. nr 31



Fot. nr 32



Fot. nr 33



Fot. nr 34



Fot. nr 35



Fot. nr 36



Fot. nr 37



Fot. nr 38



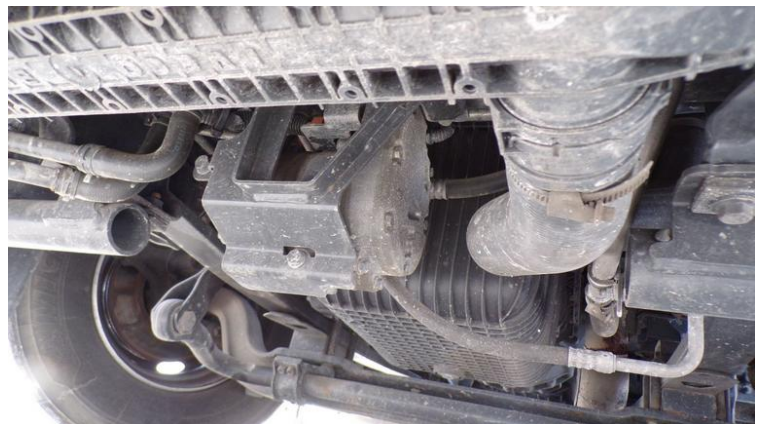
Fot. nr 39



Fot. nr 40



Fot. nr 41



Fot. nr 42



Fot. nr 43



Fot. nr 44



Fot. nr 45



Fot. nr 46



Fot. nr 47



Fot. nr 48



Fot. nr 49



Fot. nr 50



Fot. nr 51



Fot. nr 52



Fot. nr 53



Fot. nr 54



Fot. nr 55



Fot. nr 56



Fot. nr 57



Fot. nr 58



Fot. nr 59



Fot. nr 60



Fot. nr 61



Fot. nr 62



Fot. nr 63



Fot. nr 64



Fot. nr 65



Fot. nr 66



Fot. nr 67



Fot. nr 68



Fot. nr 69



Fot. nr 70



Fot. nr 71



Fot. nr 72



Fot. nr 73



Fot. nr 74



Fot. nr 75



Fot. nr 76



Fot. nr 77



Fot. nr 78



Fot. nr 79



Fot. nr 80



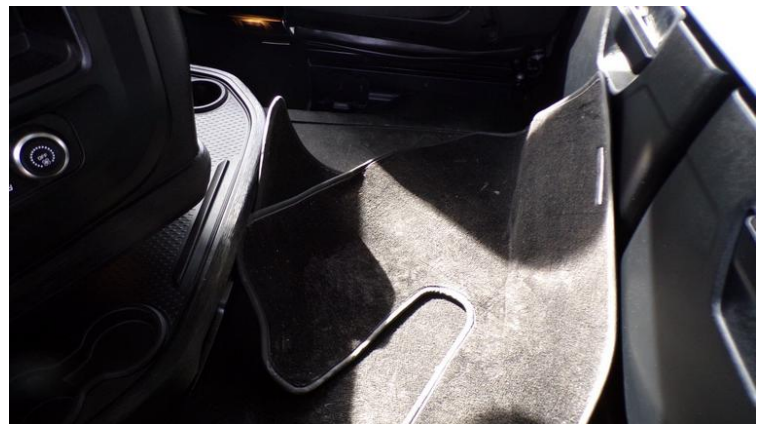
Fot. nr 81



Fot. nr 82



Fot. nr 83



Fot. nr 84



Fot. nr 85



Fot. nr 86



Fot. nr 87



Fot. nr 88



Fot. nr 89



Fot. nr 90

Dokument wystawiony elektronicznie, wa ny bez podpisu

Opinia numer: 12/03/2026PC

z dnia: 07.03.2026

Klauzule i zastrzeżenia:

1. Nie weryfikowano odczytanego stanu drogomierza z zapisami w urzędzeniach elektronicznych pojazdu.
2. Niniejsza ekspertyza służy wyłącznie do oszacowania wartości rynkowej przedmiotu wyceny i nie może być wykorzystywana do żadnego innego celu, ni wymieniony powyżej. W szczególności wycena nie może stanowić podstawy do oceny cech i stanu wycenianego obiektu przy jego zakupie.
3. Niniejsza wycena nie jest ofertą handlową.
4. Rzeczoznawca nie bierze na siebie odpowiedzialności za wady ukryte (prawne i fizyczne) oraz ewentualne skutki wynikające z dalszego użytkowania przedmiotu wyceny, a także za skutki wykorzystania samej wyceny.
5. Niniejsze opracowanie nie może być wykorzystane do żadnego innego celu niż określony w treści opinii i nie może być publikowane w całości w jakimkolwiek dokumencie bez zgody wykonawcy i bez uzgodnienia z nim formy i treści takiej publikacji.
6. Bez zgody autora opinii zabrania się jej powielania.
7. Nie badano tytułu użytkownika ani tytułu własności badanego pojazdu lub elementów, w tym ewentualnego istnienia ograniczonych praw rzeczowych.
8. Powyższa wycena nie jest ekspertyzą stanu technicznego przedmiotu wyceny i za taką nie może być uznawana, w szczególności nie może być traktowana, jako gwarancja sprzedaży przedmiotu wyceny za oszacowaną wartość.
9. Wycenę przeprowadzono w oparciu o dostarczoną dokumentację oraz badanie organoleptyczne wycenianego obiektu. Nie prowadzono badań diagnostycznych oraz weryfikacji warsztatowej przedmiotu wyceny.
10. Niniejsza wycena została sporządzona na podstawie oględzin wycenianego przedmiotu w warunkach występujących w miejscu jego udostępnienia.