

Nr zlecenia: 34/05/03/2026/IMPULS

z dnia: 2026/03/05

Zleceniodawca:

IMPULS Leasing Polska Sp. z o.o.
Al. Jerozolimskie 212A
02-486 Warszawa

Rzeczoznawca:

in . Szymon Mróz/zatw. Pion Weryfikacyjny eRzeczoz



Wycena Wartości

Zadanie: Ocena stanu technicznego i określenie wartości rynkowej pojazdu

DANE IDENTYFIKACYJNE POJAZDU

Dane: [C] III-2026

Rodzaj pojazdu:	Ci gnik samochodowy	VIN:	XL RTE H 4 3 0 0 G 3 6 4 4 1 1
Marka:	DAF	Nr rejestracyjny:	WGM0470F
Model pojazdu:	XF 480 MR`18 E6 21.0t	Nr Info-Ekspert:	214-02364
Wersja:	FT Super Space Cab	Rok produkcji:	2021

Wskazanie drogomierza	546077 km
Data pierwszej rejestracji	2021/08/30
Data wa no ci badania technicznego	2027/01/08
Rodzaj zabudowy	ci gnik siodłowy z kabin dług
Rodzaj kabiny	wielkopojemna (odchylana)
Dop. masa całk. / Ładowno	20500 kg* / 12158 kg
Liczba osi / Rodzaj nap du / Skrzynia biegów	2 / 4x2 / automatyczna
Zawieszenie osi przedniej / tylnej / Rozstaw osi	resory / poduszki / 3800 mm
Jednostka nap dowa	z zapłonem samoczynnym
Pojemno / Moc silnika	12902 ccm / 355kW (483KM)
Doładowanie	Turbosp. z chłodn. powietrza
Liczba cylindrów / Układ cylindrów	6 / rz dowy
Norma spalin	E6
Kolor powłoki lakierowej kabiny	Biały 2-warstwowy typu uni

WYPOSA ENIE STANDARDOWE

L.p. Nazwa elementu wyposażenia	L.p. Nazwa elementu wyposażenia
1 ABS - system zapobiegaj cy blokowaniu kół	13 Ogrzewanie niezależne
2 Dach regulowany elektrycznie	14 Przygotowanie do montażu radia
3 Drzwi prawe otwierane przyciskiem na desce rozdzielczej	15 +Radioodtworacz
4 Fotel kierowcy zawieszony pneumatycznie	16 Szyby przyciemniane

5	Immobilizer	17	Szyby regulowane elektrycznie
6	Kabina zawieszona mechanicznie	18	wiatła p/mgienne przednie
7	+Kierownica wielofunkcyjna	19	Tachograf elektroniczny
8	Klimatyzacja	20	Tempomat
9	Le anka dolna	21	Wspomaganie układu kierowniczego
10	Le anka gorna	22	Wy wietlacz wielofunkcyjny
11	+Lodowka	23	Zamek centralny
12	Nagrzewnica powietrza kabiny	24	Zderzak stalowy

L.p. Nazwa pakietu / elementu pakietu wyposażenia standardowego

- 1 Lusterka zewnętrzne podgrzewane i regulowane elektrycznie
 Lusterka zewnętrzne regulowane elektrycznie
 Lusterka zewnętrzne podgrzewane elektrycznie

WYPOSAŻENIE DODATKOWE**L.p. Nazwa elementu wyposażenia**

- 1 +CB Radio

OPIS ZAMONTOWANEGO W POJEZDZIE OGUMIENIA

Koło	Marka, typ	Bieżnik [mm]
Przednie lewe:	DUNLOP 385/65 R22.5 160K158L SP 346 TL M+S	11,0
Przednie prawe:	DUNLOP 385/65 R22.5 160K158L SP 346 TL M+S	11,2
Tylne LZ:	*MICHELIN 315/70 R22.5 154/150L X MULTI ENERGY	9,4
Tylne LW:	*MICHELIN 315/70 R22.5 154/150L X MULTI ENERGY	9,4
Tylne PZ:	*MICHELIN 315/70 R22.5 154/150L X MULTI ENERGY	9,7
Tylne PW:	*MICHELIN 315/70 R22.5 154/150L X MULTI ENERGY	9,7

KOREKTY WARTOŚCI POJAZDU

KOREKTA ZA PIERWSZĄ REJESTRACJĘ	(+)
KOREKTA ZA WYPOSAŻENIE	(+)
KOREKTA ZA PRZEBIEG	(+)
KOREKTY RÓŻNE:	
Weryfikacja uszkodzeń mechanicznych	(-)
Stan utrzymania i dbałość o pojazd	(-)
KOREKTY RÓŻNE RAZEM	(-)
KOREKTA ZA OGUMIENIE	(-)

UWAGI RZECZOZNAWCY DOTYCZĄCE WYCENY

Dokonano sprawdzenia historii pojazdu w bazie CEPiK.

Rzeczoznawca dokonał oględzin pojazdu w warunkach parkingowych, co mogło ograniczyć pełną ocenę jego stanu technicznego. Dodatkowo informujemy, że jazda próbna została przeprowadzona w warunkach parkingowych z niewielką prędkością, co może nie odzwierciedlać pełnych warunków eksploatacyjnych. Istnieje możliwość, że w innych okolicznościach mogły zostać ujawnione dodatkowe uszkodzenia lub usterki, których nie mogłoby być wykrytych podczas oględzin Rzeczoznawcy.

Zalecamy zatem skorzystanie z możliwości oględzin pojazdu we własnym zakresie lub w Autoryzowanej Stacji Obsługi danej marki, co pozwoli na pełniejszą weryfikację stanu technicznego pojazdu przed udziałem w aukcji.

Ze względu na widniejące komunikaty na tablicy wskaźników, rozładowany akumulator oraz skrzypi przy skręcaniu kierownic zastosowano korektę weryfikacji uszkodzeń mechanicznych.

OPIS STANU TECHNICZNEGO ZESPOŁÓW POJAZDU



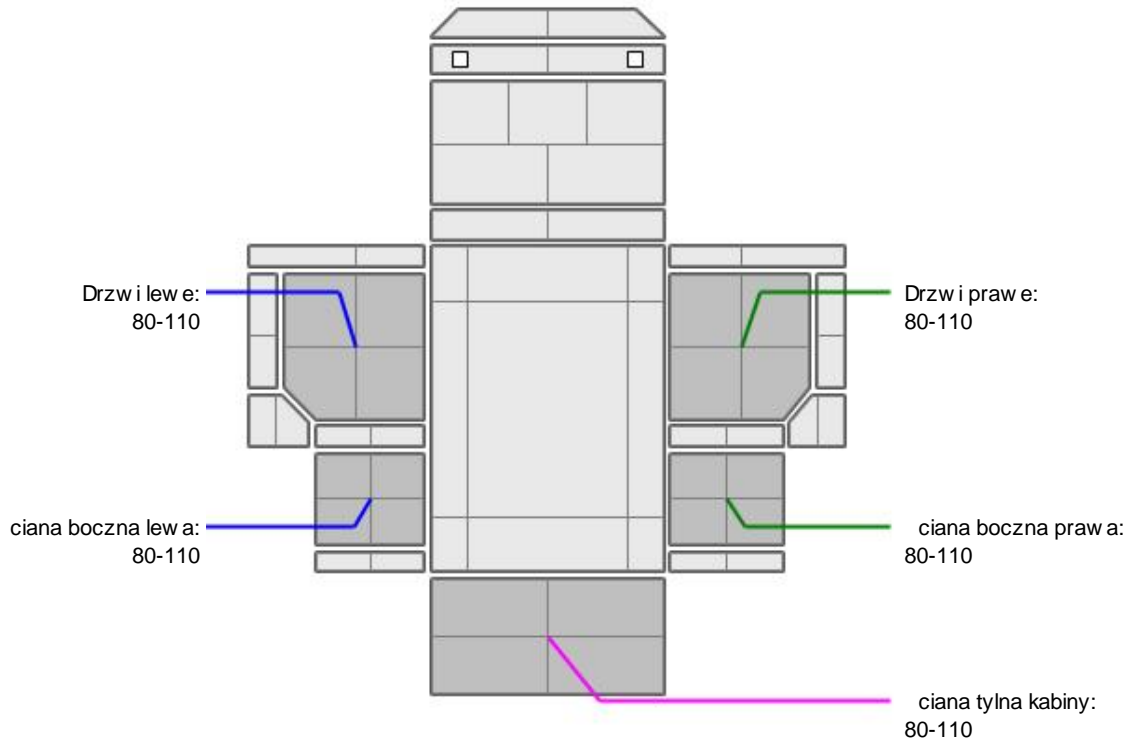
KABINA KIEROWCY - Szkielet i poszycia zewn trzne

L.p.	Nazwa elementu	L / P	Rodzaj uszkodzenia	Opis	Fot. nr
1	ciana tylna		Ogniska korozji		

Pojazd nosi typowe dla jego okresu eksploatacji uszkodzenia powłoki lakierowej (niewielkie zarysowania, odpryski itp.).



KABINA KIEROWCY – Opis powłoki lakierowej



L.p.	Nazwa elementu	L / P	Grubo powłoki [μm]	Opis
1	Drzwi	L	80-110	
2	ciana boczna	L	80-110	
3	Drzwi	P	80-110	
4	ciana boczna	P	80-110	
5	ciana tylna kabiny		80-110	

Podane przedziały grubo ci powłoki lakierowej poszczególnych elementów dotycz wyl cznie punktów pomiarowych, tj. trzech wybranych miejsc na danym elemencie nadwozia. Nie oznacza to, e w pozostałych obszarach danego elementu grubo powłoki jest jednakowa ani e nie mo e wykracza poza wskazane zakresy. Pomiary wykonano urz dzeniem b d cym w posiadaniu rzeczoznawcy. Pomiar wykonany innym przyrz dem mo e si ró ni .

**WYPOSA ENIE ZEWN TRZNE**

L.p.	Nazwa elementu	L / P	Rodzaj uszkodzenia	Opis	Fot. nr
1	Zderzak przedni		Zarysowany		
2	Obudowa lusterka bocznego	L	Zarysowana		
3	Obudowa lusterka bocznego	P	Zarysowana		
4	Szyba przednia		P kni cie		
5	Listwa ozdobna reflektora prawego		Złuszczony lakier		
6	Listwa ozdobna reflektora lewego		Złuszczony lakier, zarysowania		
7	Obudowa reflektora lewego		Zarysowania		
8	Ostłona mocowania lusterka lewego		Zarysowania		
9	Owiewka LT		Sp kania		
10	Błotnik LT		Połamany, połame wiatł obrysowe		
11	Chlapacz LT		Połamany		
12	Chlapacz PT		Połamany		
13	Owiewka PT		Sp kania		

**KABINA KIEROWCY – Wyposa enie wewn trzne**

L.p.	Nazwa elementu	L / P	Rodzaj uszkodzenia	Opis	Fot. nr
1	Fotel przedni	P	Poplamiony		
2	Poszycie tablicy rozdzielczej		Brak podstawki gumowej		
3	Wykładzina dachu (podsufitka)		Poplamiona		
4	Poszycie tapicerskie drzwi bocznych	L	Przepalone miejscowo poszycie		
5	D wignia hamulca postojowego		Rozerwana		

Wn trze pojazdu nosi typowe dla jego okresu eksploatacji zabrudzenia oraz zu ycie wszystkich elementów.

**ZAWIESZENIE I KOŁA**

L.p.	Nazwa elementu	L / P	Rodzaj uszkodzenia	Opis	Fot. nr
1	Tarcza koła przedniego	L	Ogniska korozji		
2	Tarcza koła przedniego	P	Ogniska korozji		
3	Tarcza koła tylnego	P	Ogniska korozji		

**UKŁAD KIEROWNICZY**

L.p.	Nazwa elementu	L / P	Rodzaj uszkodzenia	Opis	Fot. nr
1	Koło kierownicy		Wytarte elementy ozdobne		

JAZDA KONTROLNA

1	Gło no pracy silnika	BEZ UWAG
2	Gło no (stuki) zawieszenia	BEZ UWAG
3	Zmiana biegów, działanie sprz gła	BEZ UWAG
4	Skuteczno hamulca zasadniczego	BEZ UWAG
5	Skuteczno hamulca pomocniczego	BEZ UWAG

Próba ruchowa przeprowadzona na niewielkim dystansie, na zimnym silniku, w warunkach parkingowych, z pr dko ci do 15 km/h.

Komunikaty na tablicy wska ników:

- Ogrzewacz postojowy
- Usterka silnika
- Usterka układu wydechowego

DOKUMENTY I KOMPLETACJA POJAZDU

1	Kluczyki (ilo sztuk)	1
2	Dowód rejestracyjny	TAK
3	Trójk t ostrzegawczy	TAK

POZOSTAŁE INFORMACJE

- 1 Pochodzenie pojazdu**
Salon Polska
- 2 Badanie poprawno ci numerów identyfikacyjnych**
Numer VIN wybity na ramie pojazdu zgodny z DR
- 3 Weryfikacja odczytanego stanu drogomierza**
Zweryfikowano w bazie Cepik

Zastrze enia ograniczaj ce opini .

ü Zawarte w niniejszej Wycenie/Raporcie informacje (w tym dotycz ce wyposa enia) słu jedynie ogólnym celom informacyjnym. Wycena/Raport nie mo e by zatem traktowana jako oferta w rozumieniu przepisów Kodeksu Cywilnego oraz opisu towaru ani zapewnienia w rozumieniu art. 4 Ustawy z dnia 27 lipca 2002 roku o szczególnych warunkach sprzeda y konsumenckiej.

ü Wycena/Raport została sporz dzone w celu ustalenia istnienia albo nieistnienia uszkodze nieakceptowalnych po zako czeniu umowy korzystania z samochodu lub innych okoliczno ci uzgodnionych w zleceniu. Wycena/Raport nie obejmuje typowych uszkodze wynikaj cych z eksploatacji samochodu oraz jego standardowego zu ycia.

ü Je li chcesz traktowa ten dokument jako ródło wiedzy o samochodzie przy jego zakupie, czynisz to na własną odpowiedzialno . eRzeczoznawcy sp.j. nie ponosi odpowiedzialno ci za takie u ycie tej Wyceny/Raporu

ü Niniejsza wycena słu y wył cznie do oszacowania warto ci rynkowej przedmiotu wyceny i nie mo e by wykorzystywana do adnego innego celu, ni wymieniony powy ej. W szczególno ci wycena nie mo e stanowi podstawy do oceny cech i stanu wycenianego obiektu przy jego zakupie.

ü Rzeczoznawca nie bierze na siebie odpowiedzialno ci za wady ukryte (prawne i fizyczne) oraz ewentualne skutki wynikaj ce z dalszego u ytkowania przedmiotu wyceny, a tak e za skutki wykorzystania samej wyceny.

ü Powy sza wycena nie jest ekspertyz stanu technicznego przedmiotu wyceny i za tak nie mo e by uznawana, w szczególno ci nie mo e by traktowana jako gwarancja sprzeda y przedmiotu wyceny za oszacowan warto .

ü Wycen przeprowadzono w oparciu o dostarczon dokumentacj oraz badanie organoleptyczne wycenianego obiektu. Nie prowadzono bada diagnostycznych oraz weryfikacji warsztatowej przedmiotu wyceny.

- ü Nie stwierdzono dodatkowych niesprawności i/lub uszkodzeń i/lub braków w zakresie możliwości wyceny do ustalenia w warunkach oględzin tj. bez dostępu do spodu pojazdu, specjalistycznego sprzętu diagnostycznego, jazdy próbnej wykonanej w warunkach drogowych z obciążeniem.
- ü Rzeczoznawca podczas oględzin poza warsztatem nie jest w stanie stwierdzić wypadkowej przeszłości pojazdu. W przypadku podwyższonych wartości pomiarów powłoki lakierowej, konieczna jest ekspertyza w warunkach warsztatowych.
- ü Rok produkcji pojazdu - nie weryfikowano. Przyjęto w oparciu o dane przekazane przez Zleceniodawcę.
- ü Niniejsza wycena nie może być publikowana w całości w jakimkolwiek dokumencie bez zgody wykonawców i bez uzgodnienia z nimi formy i treści takiej publikacji. Zakaz publikacji nie dotyczy posługiwania się wycenami w umowach cywilno-prawnych zawieranych przez zleceniodawcę i dotyczących przedmiotu.
- ü Przed odbiorem pojazdu, kupujący zobowiązany jest do konfrontacji rzeczywistego stanu z informacjami zawartymi w wycenie. Odbiór przedmiotu jest równoznaczny ze zrzeczeniem się wszelkich roszczeń, co do stanu technicznego.
- ü Nie badano poprawności i/lub budowy numerów identyfikacyjnych/seryjnych obiektu oraz nie weryfikowano prawdziwości danych obiektu.
- ü Niniejsza wycena nie może być traktowana jako gwarancja sprzedaży przedmiotu wyceny za oszacowaną wartość.
- ü W przypadku ujawnienia dodatkowych informacji dotyczących przedmiotowego pojazdu, niedostępnych w czasie wykonywania niniejszej opinii, zaprezentowane stanowisko może ulec zmianie.
- ü W opinii założono, że nie wykryto żadnych faktów, które mogłyby istotnie wpłynąć na wartość wycenionego pojazdu, jeżeli w opisie pojazdu nie widnieją inaczej.
- ü Rzeczoznawca nie ponosi odpowiedzialności za ewentualne błędy wynikające z przedstawionych informacji otrzymanych od użytkownika/sprzedawcy/zamawiającego wyceny, jeżeli brak podstaw do kwestionowania ich zgodności ze stanem rzeczywistym lub też ustalenie stanu rzeczywistego przez rzeczoznawcę było niemożliwe lub znacznie utrudnione.
- ü Wyposażenie standardowe wg. Info - Ekspert. Rzeczoznawca nie ponosi odpowiedzialności za ewentualne błędy programu. Lista wyposażenia w wycenie ma charakter poglądowy i nie potwierdza kompletności. Aby ustalić specyfikacje fabrycznego wyposażenia należy zwrócić się do dealera.
- ü W warunkach, w jakich przeprowadzono oględziny rzeczoznawca nie miał możliwości zweryfikowania poprawności działania całego wyposażenia.
- ü Opis stanu technicznego pojazdu jest ważny na dzień oględzin. Rzeczoznawca nie bierze odpowiedzialności za zmiany stanu pojazdu wynikające z dalszej eksploatacji lub postoju (np. uszkodzenie akumulatora, powiększenie lub powstanie ognisk korozji, uszkodzenie układu hamulcowego, itp.) – zaleca się sprawdzenie daty wyceny.
- ü Jeżeli elementy jednostki napędowej, układu przeniesienia napędu itp., są rozmontowane, rzeczoznawca nie weryfikuje kompletności poszczególnych układów. Możliwość wystąpienia braków w kompletacji (np. ze względu na wykorzystanie unieruchomionego pojazdu jako „dawcy części”).
- ü Nie weryfikowano odczytanego stanu drogomierza z zapisami w urzędzeniach elektronicznych pojazdu. Rzeczoznawca nie dokonuje oceny autentyczności przebiegu.
- ü W przypadku pojazdów z niesprawnym akumulatorem lub bez niego - podłączenie sprawnego akumulatora nie gwarantuje sprawności technicznej pojazdu. W związku z tym przyjmuje się, że stan techniczny pojazdu jest nieznanym, istnieje ryzyko ujawnienia wad ukrytych i dodatkowych uszkodzeń.
- ü Nie weryfikowano gwarancji, statusu pakietów serwisowych i kompletności w zakresie osprzętu dodatkowego, z którym przedmiot był zamówiony.

Dokument wystawiony elektronicznie, ważny bez podpisu

DOKUMENTACJA FOTOGRAFICZNA



Fot. nr 1



Fot. nr 2



Fot. nr 3



Fot. nr 4



Fot. nr 5



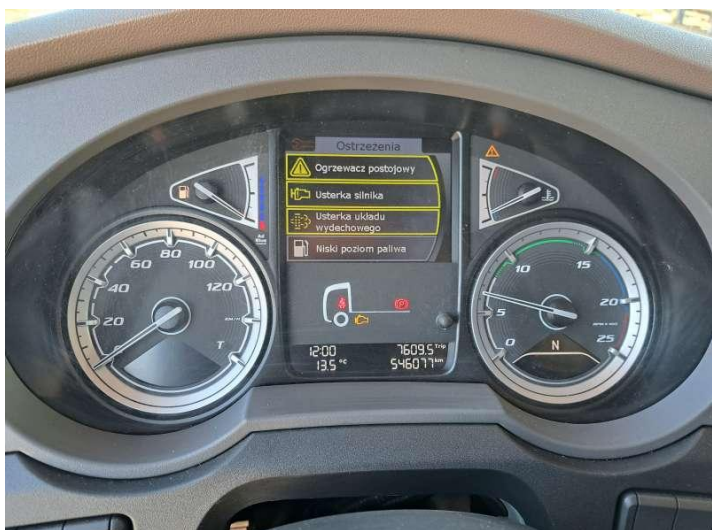
Fot. nr 6



Fot. nr 7



Fot. nr 8



Fot. nr 9



Fot. nr 10



Fot. nr 11



Fot. nr 12



Fot. nr 13



Fot. nr 14



Fot. nr 15



Fot. nr 16



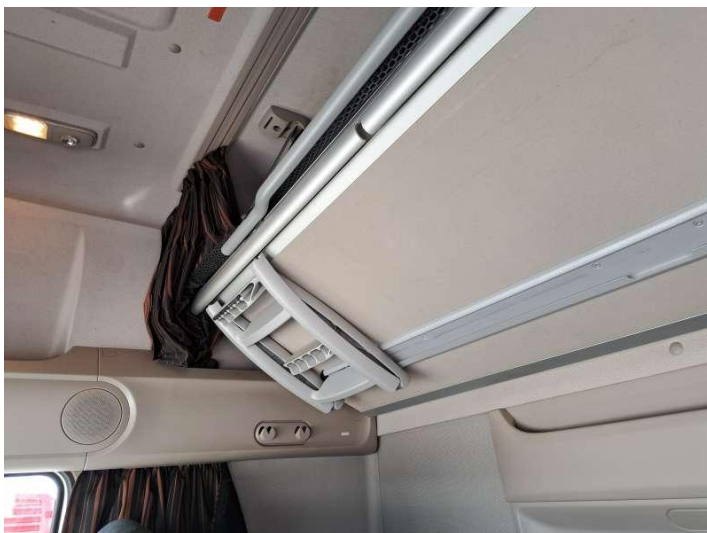
Fot. nr 17



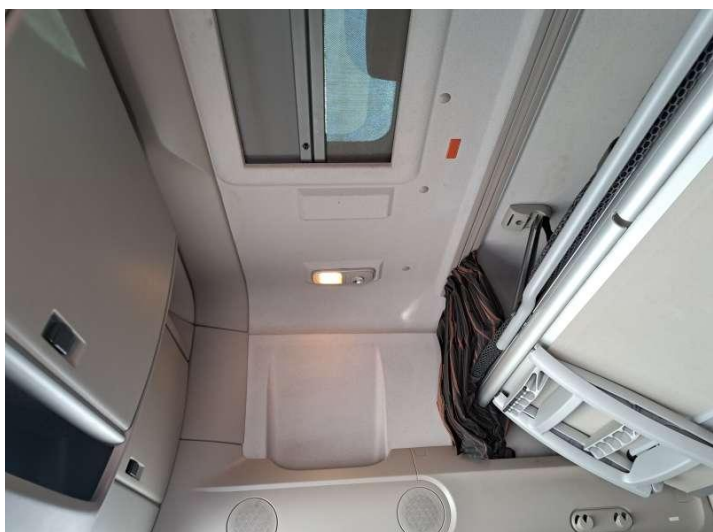
Fot. nr 18



Fot. nr 19



Fot. nr 20



Fot. nr 21



Fot. nr 22



Fot. nr 23



Fot. nr 24



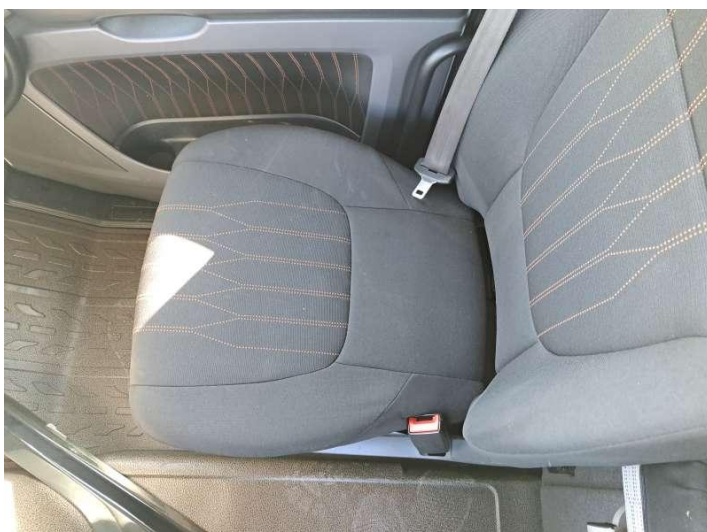
Fot. nr 25



Fot. nr 26



Fot. nr 27



Fot. nr 28



Fot. nr 29



Fot. nr 30



Fot. nr 31



Fot. nr 32



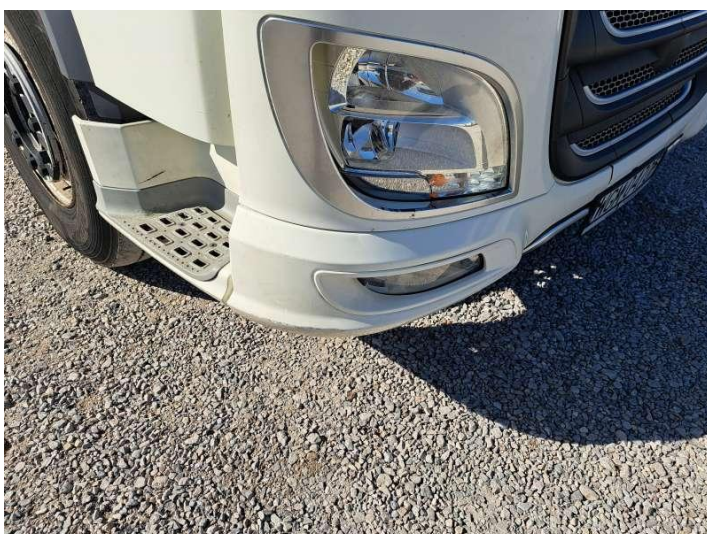
Fot. nr 33



Fot. nr 34



Fot. nr 35



Fot. nr 36



Fot. nr 37



Fot. nr 38



Fot. nr 39



Fot. nr 40



Fot. nr 41



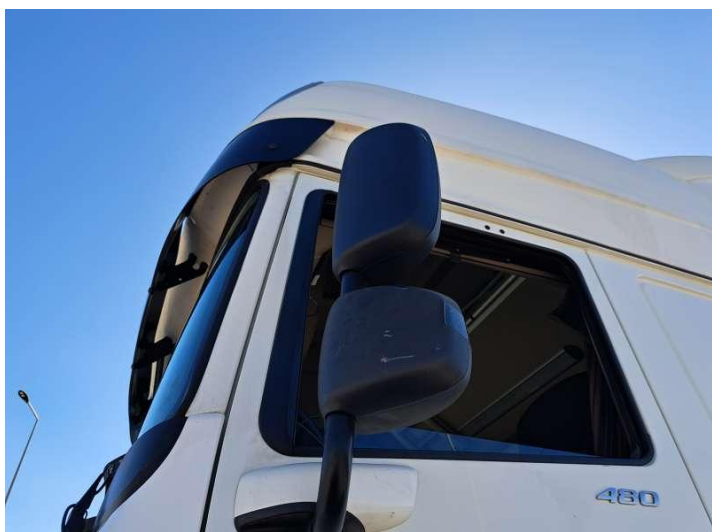
Fot. nr 42



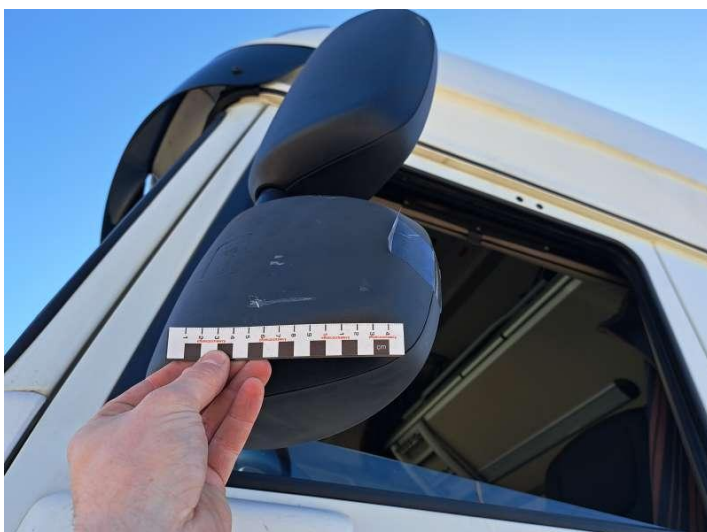
Fot. nr 43



Fot. nr 44



Fot. nr 45



Fot. nr 46



Fot. nr 47



Fot. nr 48



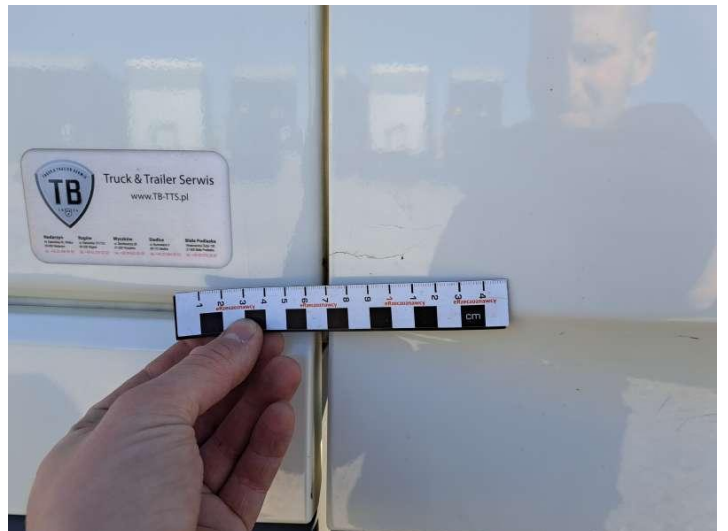
Fot. nr 49



Fot. nr 50



Fot. nr 51



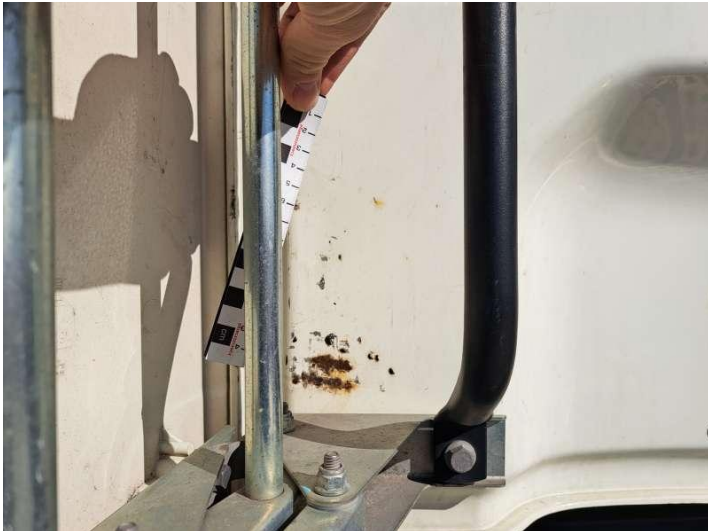
Fot. nr 52



Fot. nr 53



Fot. nr 54



Fot. nr 55



Fot. nr 56



Fot. nr 57



Fot. nr 58



Fot. nr 59



Fot. nr 60



Fot. nr 61



Fot. nr 62



Fot. nr 63



Fot. nr 64



Fot. nr 65



Fot. nr 66



Fot. nr 67



Fot. nr 68



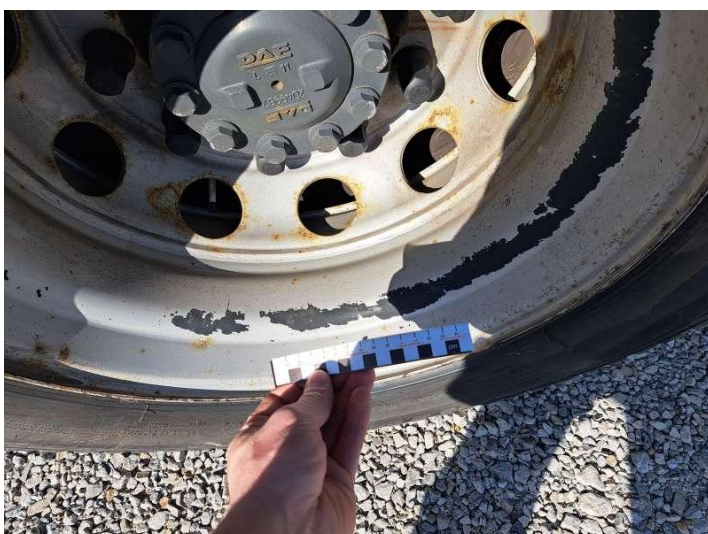
Fot. nr 69



Fot. nr 70



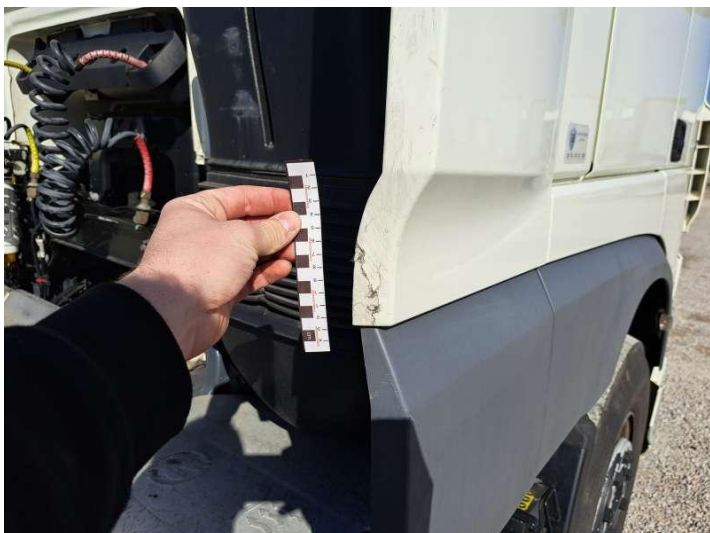
Fot. nr 71



Fot. nr 72



Fot. nr 73



Fot. nr 74



Fot. nr 75



Fot. nr 76



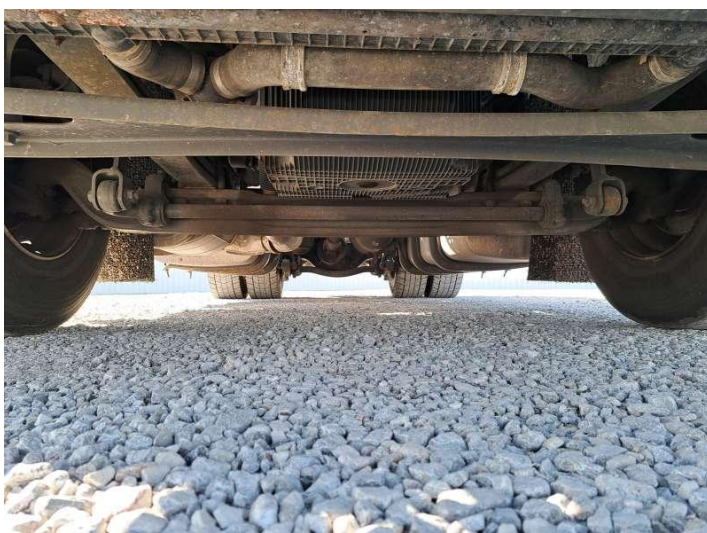
Fot. nr 77



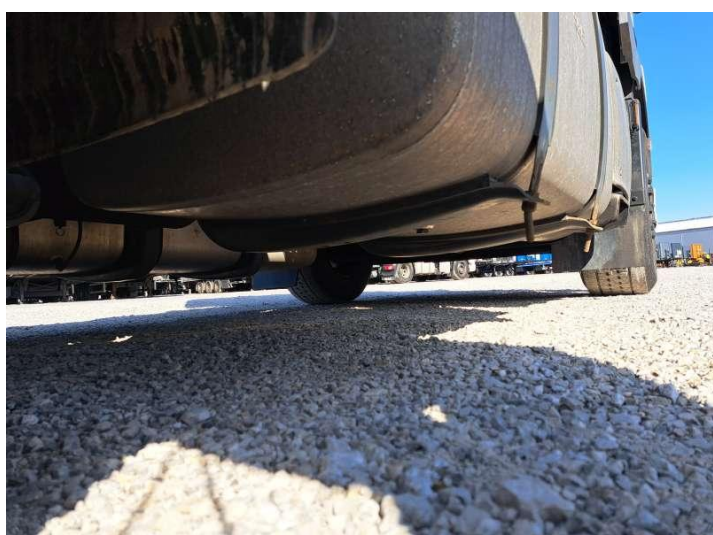
Fot. nr 78



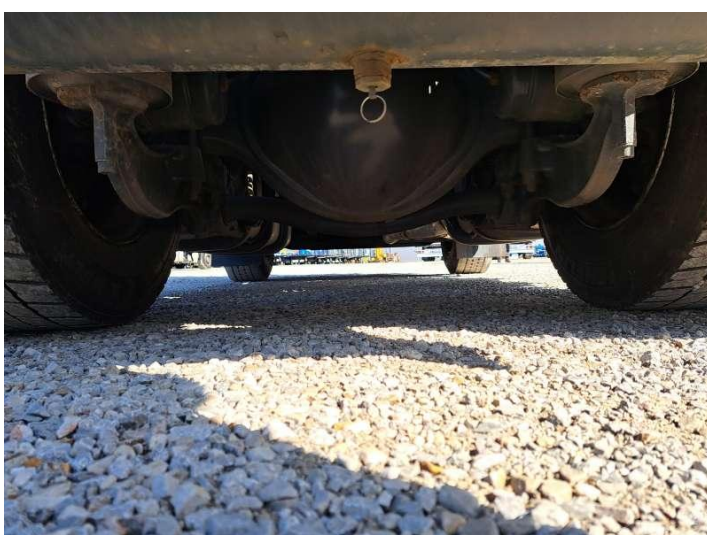
Fot. nr 79



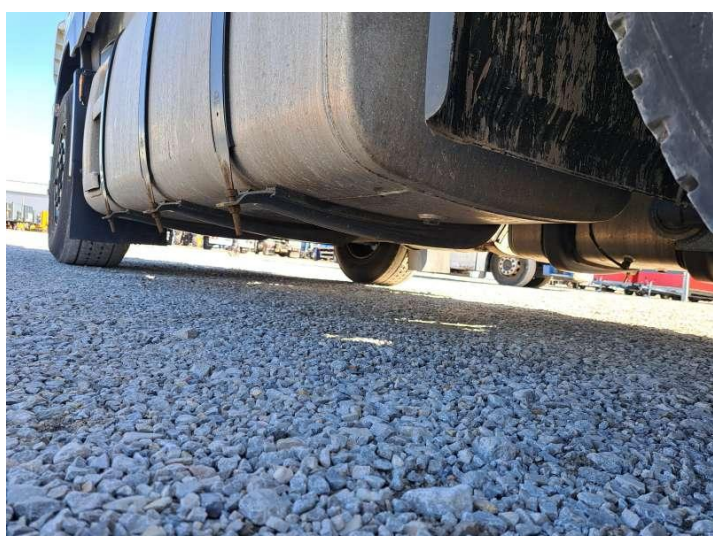
Fot. nr 80



Fot. nr 81



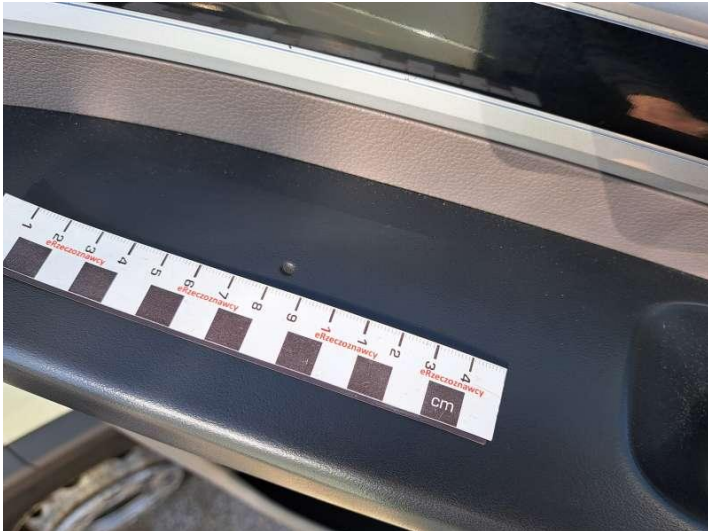
Fot. nr 82



Fot. nr 83



Fot. nr 84



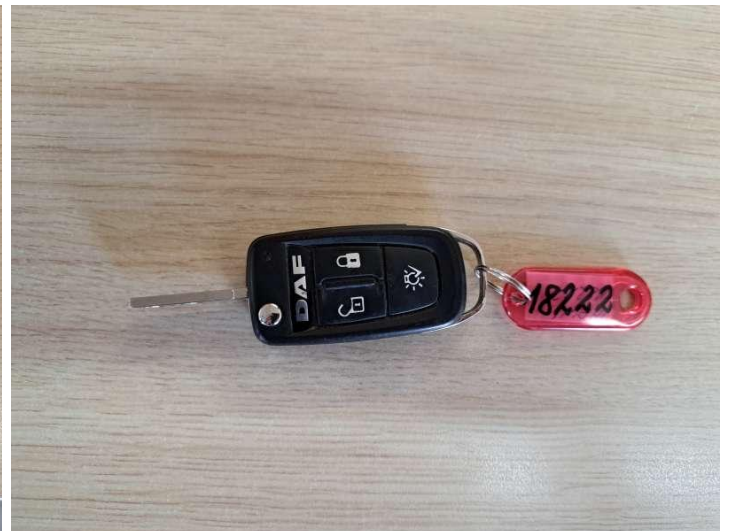
Fot. nr 85



Fot. nr 86



Fot. nr 87



Fot. nr 88

Dokument wystawiony elektronicznie, wa ny bez podpisu