

Nr zlecenia: 35/05/03/2026/IMPULS

z dnia: 2026/03/05

Zleceniodawca:

IMPULS Leasing Polska Sp. z o.o.
Al. Jerozolimskie 212A
02-486 Warszawa

Rzeczoznawca:

in . Szymon Mróz/zatw. Pion Weryfikacyjny eRzeczoz



Wycena Wartości

Zadanie: Ocena stanu technicznego i określenie wartości rynkowej pojazdu

DANE IDENTYFIKACYJNE POJAZDU		Dane: [D] III-2026	
Rodzaj pojazdu:	Samochód ciężarowy do 3.5t	VIN:	WV1ZZZSK2PX001013
Marka:	VOLKSWAGEN	Nr rejestracyjny:	LU271SK
Model pojazdu:	Caddy 2.0 TDI MR`21 E6 2.4t	Nr Info-Ekspert:	040-10122
Wersja:	Cargo DSG	Rok produkcji:	2022

Wskazanie drogomierza	87332 km
Data pierwszej rejestracji	2022/07/08
Data wykonania badania technicznego	2027/07/08
Rodzaj nadwozia	furgon 4 drzwiowy 2 osobowy
Dop. masa całkowita / Ładowność	2250 kg / 709 kg
Liczba osi / Rodzaj napędu / Skrzynia biegów	2 / przedni (4x2) / aut. (mech. ster. elektr. - dwusprz. gł.)
Rozstaw osi	2755 mm
Jednostka napędowa	z zapłonem samoczynnym
Pojemność / Moc silnika	1968 ccm / 90kW (122KM)
Doładowanie	Turbosp. z chłodn. powietrza
Liczba cylindrów / Układ cylindrów	4 / rzędowy
Norma spalin	E6
Kolor powłoki lakierowej, (rodzaj lakieru)	Szary 2-warstwowy z efektem metalicznym

WYPOSAŻENIE STANDARDOWE	
L.p.	Nazwa elementu wyposażenia
1	Audio System "Composition Audio", wyświetlacz 6,5" kolorowy
2	Drzwi boczne prawe przesuwne
3	Drzwi tylne dwuskrzydłowe asymetryczne
4	Fotel kierowcy z regulacją wysokości
13	Podłoga w kabinie kierowcy i przestrzeni pasażerskiej wyłożona dywanami
14	Radio "Composition Audio" - ekran 6,5 cala, 2 głośniki, bluetooth
15	System elektronicznej kontroli toru jazdy ESP
16	System powiadomienia ratunkowego (eCall)

5	Immobilizer	17	System wykrywania znużenia kierowcy Driver Alert
6	Instalacja telefoniczna Bluetooth	18	Szyba przednia termoizolacyjna
7	Kierownica wielofunkcyjna pokryta skórą	19	cianka działowa bez okna
8	Klimatyzacja Climatic półautomatyczna	20	wiatła do jazdy dziennej włączane automatycznie
9	Koło zapasowe pełnowymiarowe	21	Tapicerka materiałowa
10	Kołpaki kół	22	Wspomaganie układu kierowniczego elektromechaniczne Servotronic
11	Kontrola emisji spalin SCR	23	Zamek centralny zdalnie sterowany
12	Oświetlenie przestrzeni pasażerskiej/ladunkowej: 1 lampka		

L.p. Nazwa pakietu / elementu wyposażenia standardowego

- 1 Lusterka zewnętrzne podgrzewane i regulowane elektrycznie
 - Lusterka zewnętrzne regulowane elektrycznie
 - Lusterka zewnętrzne podgrzewane elektrycznie
- 2 Poduszki powietrzne kierowcy i pasażera
 - Poduszka powietrzna kierowcy
 - Poduszka powietrzna pasażera

WYPOSAŻENIE DODATKOWE**L.p. Nazwa elementu wyposażenia**

- 1 Czujniki parkowania - przód/tył
 - Czujniki parkowania - przód
 - Czujniki parkowania - tył
- 2 Digital Cockpit - cyfrowe zegary z personalizowanym wyświetlaczem
- 3 Fotel AGR ergo komfort dla kierowcy
 - Fotel kierowcy z regulacją odcinka lędźwiowego elektrycznie
 - Fotel kierowcy AGR
- 4 Fotele przednie podgrzewane
 - Fotel kierowcy podgrzewany
 - Fotel pasażera podgrzewany
- 5 Fotele przednie z regulacją wysokości (dopłata)
 - Fotel kierowcy z regulacją wysokości
 - Fotel pasażera z regulacją wysokości
- 6 Kamera cofania
- 7 Klimatyzacja automatyczna Climatronic 2 strefowa (dopłata)
- 8 Lakier metalizowany
- 9 Reflektory LED
- 10 Szyba przednia ogrzewana
- 11 Tarcze kół aluminiowe 16" "Wien"
- 12 Tempomat z ogranicznikiem prędkości
 - Ogranicznik prędkości
 - Tempomat

OPIS ZAMONTOWANEGO W POJEŻDŻENIU OGUMIENIA

Koło	Marka, typ	Bieżnik [mm]
Przednie lewe:	BRIDGESTONE 205/60 R16 92H	BLIZZAK LM 001 TL 3,3
Przednie prawe:	BRIDGESTONE 205/60 R16 92H	BLIZZAK LM 001 TL 3,1
Tylne lewe:	BRIDGESTONE 205/60 R16 92H	BLIZZAK LM 001 TL 5,5
Tylne prawe:	BRIDGESTONE 205/60 R16 92H	BLIZZAK LM 001 TL 4,9

KOREKTY WARTOŚCI POJAZDU

KOREKTA ZA PIERWSZĄ REJESTRACJĄ	(+)
KOREKTA ZA WYPOSAŻENIE	(+)
KOREKTA ZA PRZEBIEG	(+)
KOREKTY RÓŻNE:	
Stan utrzymania i dbałość o pojazd	(-)

KOREKTY RÓŻNE RAZEM	(-)
KOREKTA ZA OGUMIENIE	(-)

UWAGI RZECZOZNAWCY DOTYCZĄCE WYCENY

Dokonano sprawdzenia historii pojazdu w bazie CEPiK.

Rzecznawca dokonał oględzin pojazdu w warunkach parkingowych, co mogło ograniczyć pełną ocenę jego stanu technicznego. Dodatkowo informujemy, że jazda próbna została przeprowadzona w warunkach parkingowych z niewielką prędkością, co może nie odzwierciedlać pełnych warunków eksploatacyjnych. Istnieje możliwość, że w innych okolicznościach mogły zostać ujawnione dodatkowe uszkodzenia lub usterki, których nie można było wykryć podczas oględzin Rzecznawcy.

Zalecamy zatem skorzystanie z możliwości oględzin pojazdu we własnym zakresie lub w Autoryzowanej Stacji Obsługi danej marki, co pozwoli na pełniejszą weryfikację stanu technicznego pojazdu przed udziałem w aukcji.

OPIS STANU TECHNICZNEGO ZESPOŁÓW POJAZDU



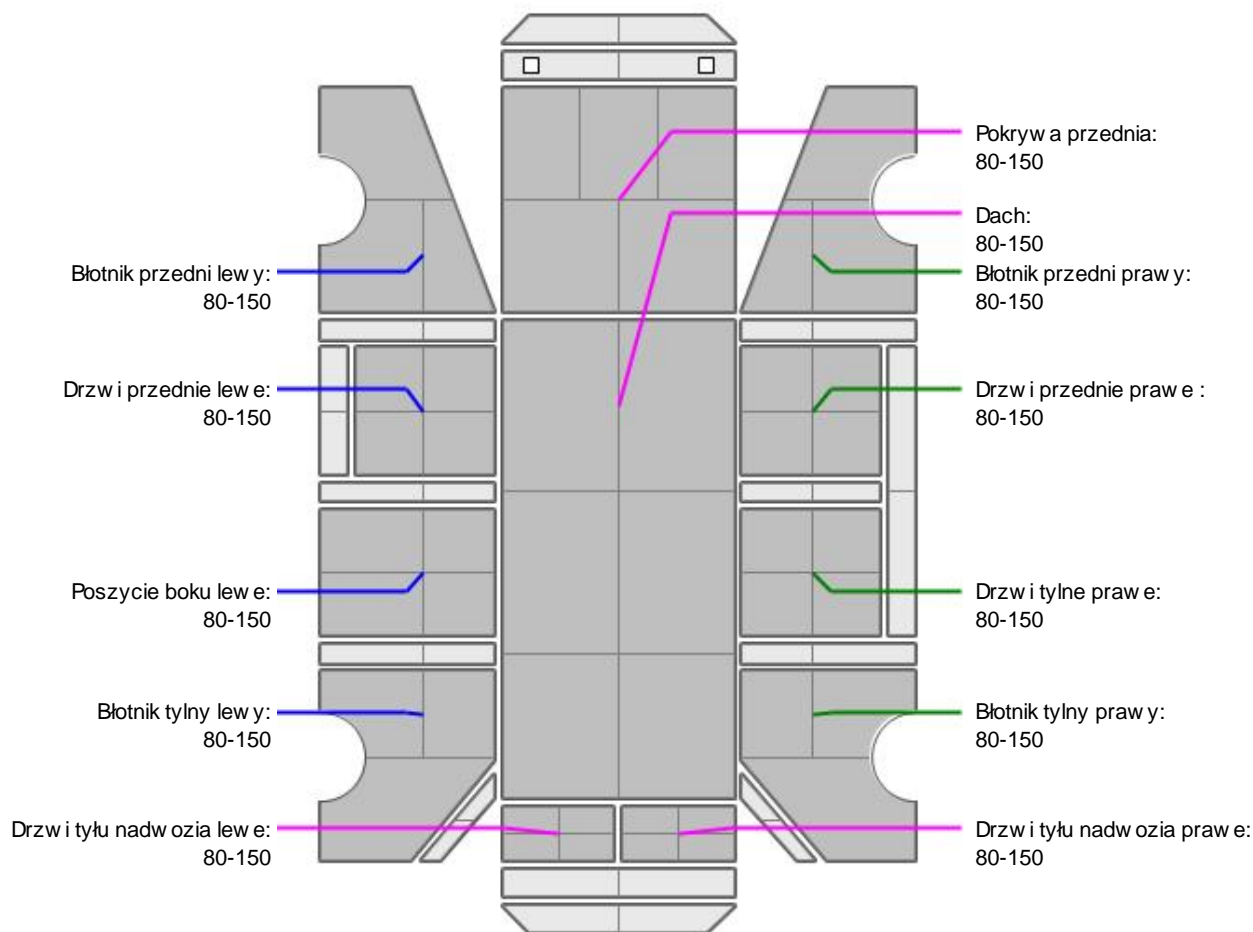
NADWOZIE - Szkielet i poszycia zewnętrzne

L.p.	Nazwa elementu	L / P	Rodzaj uszkodzenia	Opis	Fot. nr
1	Błotnik przedni	P	Zarysowania powłoki lakierowej		
2	Pokrywa przednia		Odpryski powłoki lakierowej z miejsc korozji blachy		
3	Drzwi boczne przednie	P	Odpryski powłoki lakierowej		
4	Drzwi boczne tylne	P	Zarysowania powłoki lakierowej		

Pojazd nosi typowe dla jego okresu eksploatacji uszkodzenia powłoki lakierowej (niewielkie zarysowania, odpryski itp.).



NADWOZIE – Opis powłoki lakierowej



L.p.	Nazwa elementu	L / P	Grubość powłoki [μm]	Opis
1	Pokrywa przednia		80-150	
2	Dach		80-150	
3	Błotnik przedni	L	80-150	
4	Drzwi przednie	L	80-150	
5	Poszycie boku	L	80-150	
6	Błotnik tylny	L	80-150	
7	Drzwi tyłu nadwozia		80-150	
8	Błotnik przedni	P	80-150	
9	Drzwi przednie	P	80-150	
10	Drzwi tylne	P	80-150	
11	Błotnik tylny	P	80-150	
12	Drzwi tyłu nadwozia		80-150	

Podane przedziały grubości powłoki lakierowej poszczególnych elementów dotyczą wyłącznie punktów pomiarowych, tj. trzech wybranych miejsc na danym elemencie nadwozia. Nie oznacza to, że w pozostałych obszarach danego elementu grubość powłoki jest jednakowa ani że nie może wykraczać poza wskazane zakresy. Pomiary wykonano urządzeniem bezdźwiękowym w posiadaniu rzeczoznawcy. Pomiar wykonany innym przyrządem może się różnić.

**WYPOSA ENIE ZEWN TRZNE**

L.p.	Nazwa elementu	L / P	Rodzaj uszkodzenia	Opis	Fot. nr
1	Zderzak przedni		Zarysowany		
2	Uszczelka podszybia		Rozerwana, odstaje		

**NADWOZIE – Wyposa enie wewn trzne**

L.p.	Nazwa elementu	L / P	Rodzaj uszkodzenia	Opis	Fot. nr
1	Fotel przedni	P	Przepalone miejscowo poszycie, poplamiony		
2	Poszycie tapicerskie drzwi tyłu nadwozia		Zarysowania		

Wn trze pojazdu nosi typowe dla jego okresu eksploatacji zabrudzenia oraz zu ycie wszystkich elementów.

JAZDA KONTROLNA

- | | | |
|---|-----------------------------------|----------|
| 1 | Gło no pracy silnika | BEZ UWAG |
| 2 | Gło no (stuki) zawieszenia | BEZ UWAG |
| 3 | Zmiana biegów, działanie sprz gła | BEZ UWAG |
| 4 | Skuteczno hamulca zasadniczego | BEZ UWAG |
| 5 | Skuteczno hamulca pomocniczego | BEZ UWAG |

Próba ruchowa przeprowadzona na niewielkim dystansie, na zimnym silniku, w warunkach parkingowych, z pr dko ci do 15 km/h.

DOKUMENTY I KOMPLETACJA POJAZDU

- | | | |
|---|----------------------|-----|
| 1 | Kluczyki (ilo sztuk) | 2 |
| 2 | Dowód rejestracyjny | TAK |
| 3 | Instrukcja obsługi | TAK |

POZOSTAŁE INFORMACJE

- Pochodzenie pojazdu**
Salon Polska
- Badanie poprawno ci numerów identyfikacyjnych**
Numer VIN wybity na karoserii pojazdu zgodny z DR
- Weryfikacja odczytanego stanu drogomierza**
Zweryfikowano w bazie Cepik

Dokument wystawiony elektronicznie, wa ny bez podpisu

DOKUMENTACJA FOTOGRAFICZNA



Fot. nr 1



Fot. nr 2



Fot. nr 3



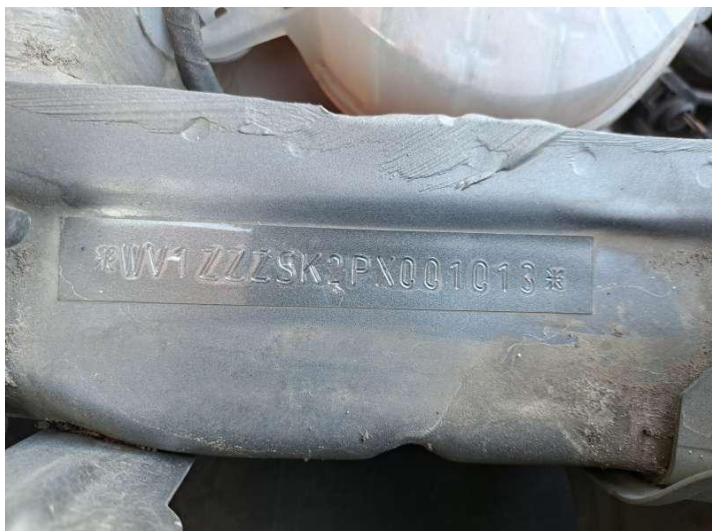
Fot. nr 4



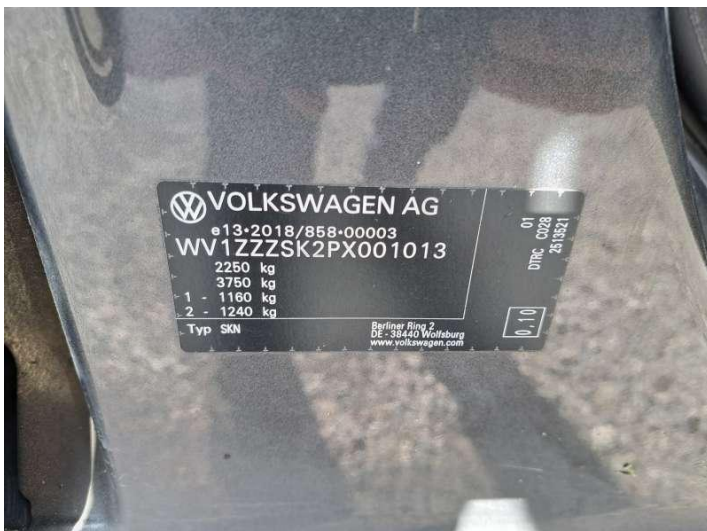
Fot. nr 5



Fot. nr 6



Fot. nr 7



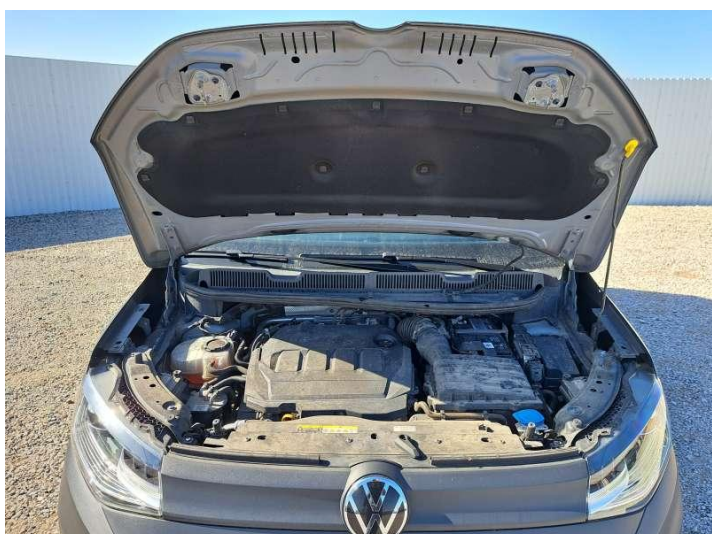
Fot. nr 8



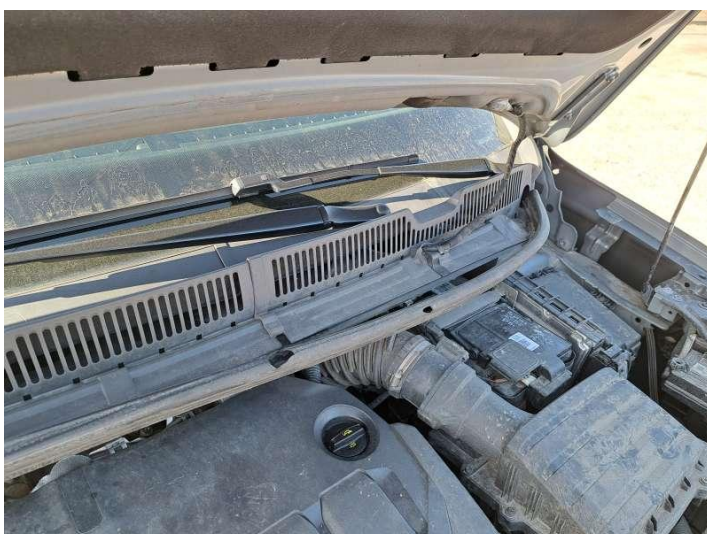
Fot. nr 9



Fot. nr 10



Fot. nr 11



Fot. nr 12



Fot. nr 13



Fot. nr 14



Fot. nr 15



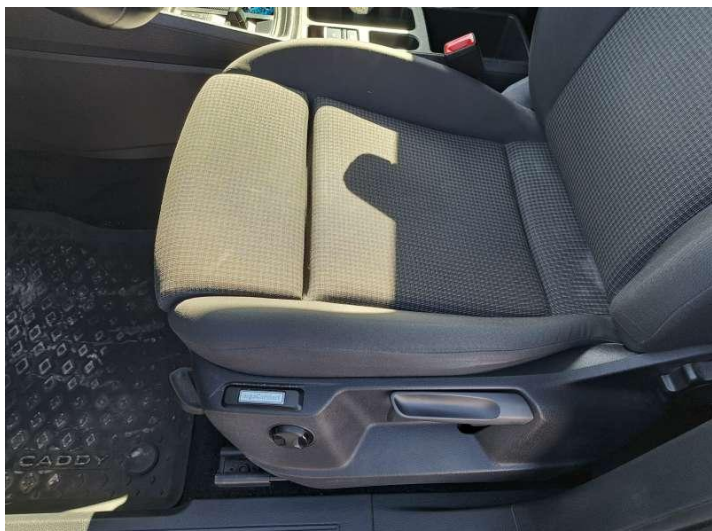
Fot. nr 16



Fot. nr 17



Fot. nr 18



Fot. nr 19



Fot. nr 20



Fot. nr 21



Fot. nr 22



Fot. nr 23



Fot. nr 24



Fot. nr 25



Fot. nr 26



Fot. nr 27



Fot. nr 28



Fot. nr 29



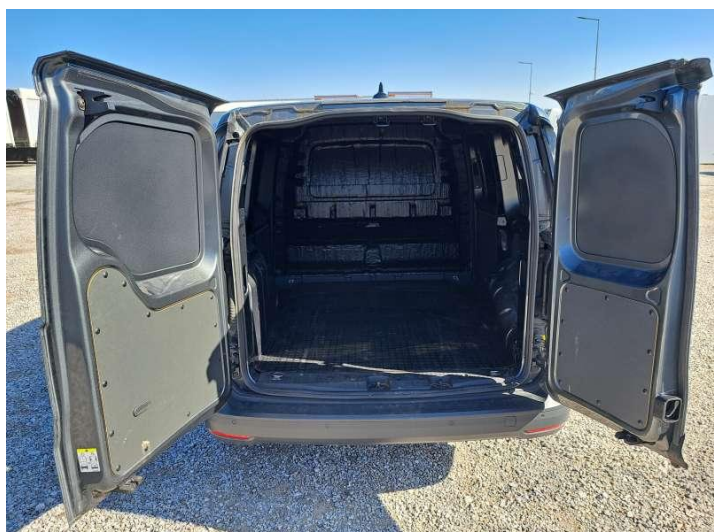
Fot. nr 30



Fot. nr 31



Fot. nr 32



Fot. nr 33



Fot. nr 34



Fot. nr 35



Fot. nr 36



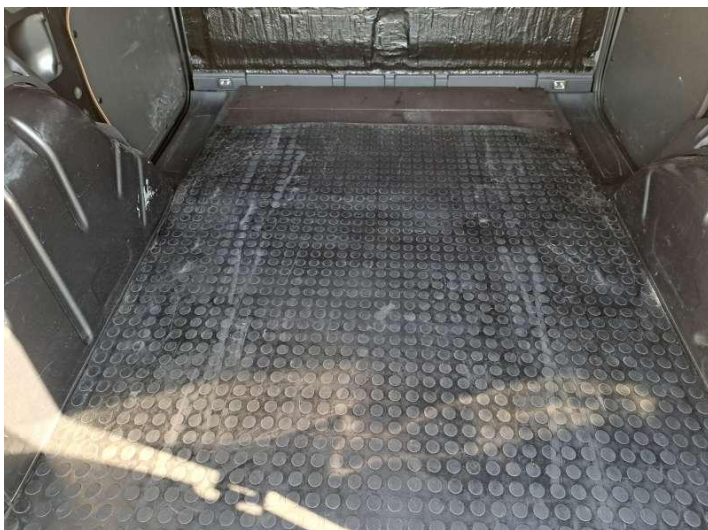
Fot. nr 37



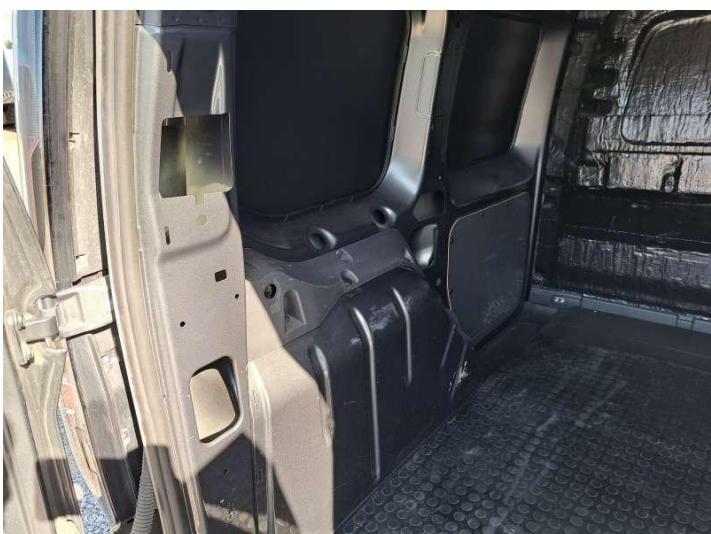
Fot. nr 38



Fot. nr 39



Fot. nr 40



Fot. nr 41



Fot. nr 42



Fot. nr 43



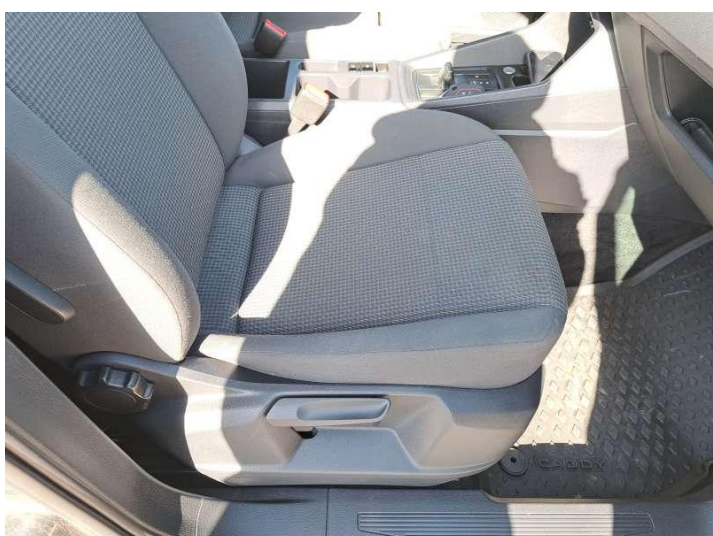
Fot. nr 44



Fot. nr 45



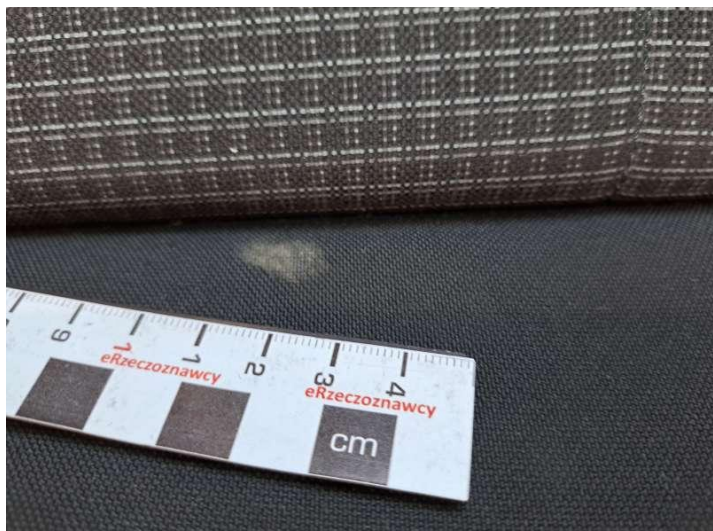
Fot. nr 46



Fot. nr 47



Fot. nr 48



Fot. nr 49



Fot. nr 50



Fot. nr 51



Fot. nr 52



Fot. nr 53



Fot. nr 54



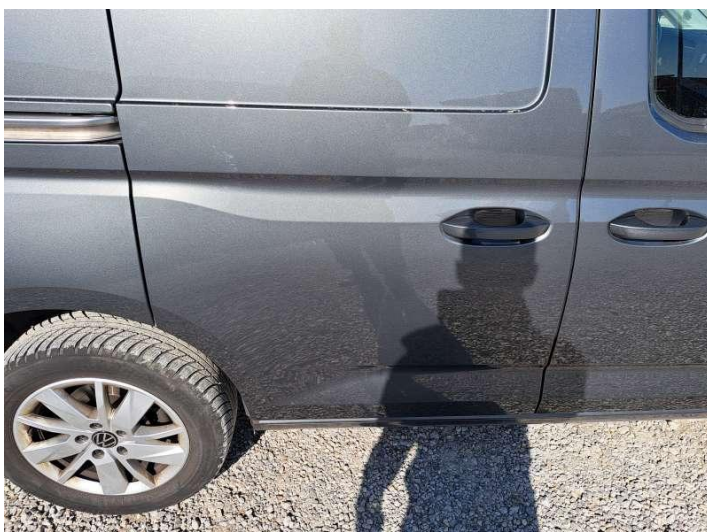
Fot. nr 55



Fot. nr 56



Fot. nr 57



Fot. nr 58



Fot. nr 59



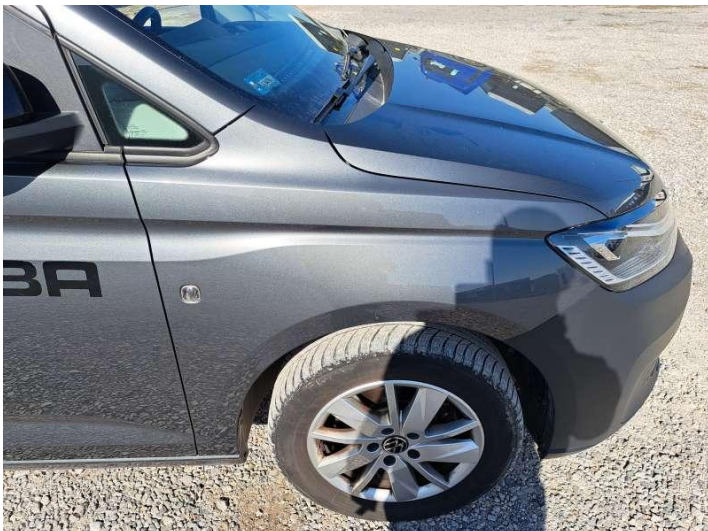
Fot. nr 60



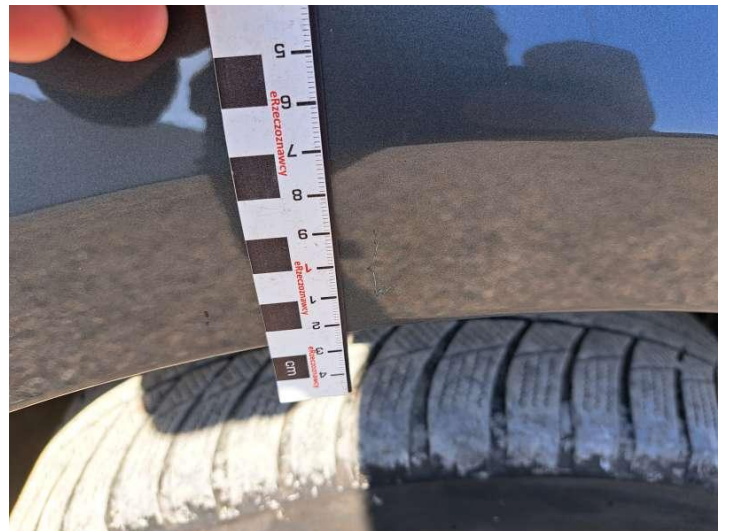
Fot. nr 61



Fot. nr 62



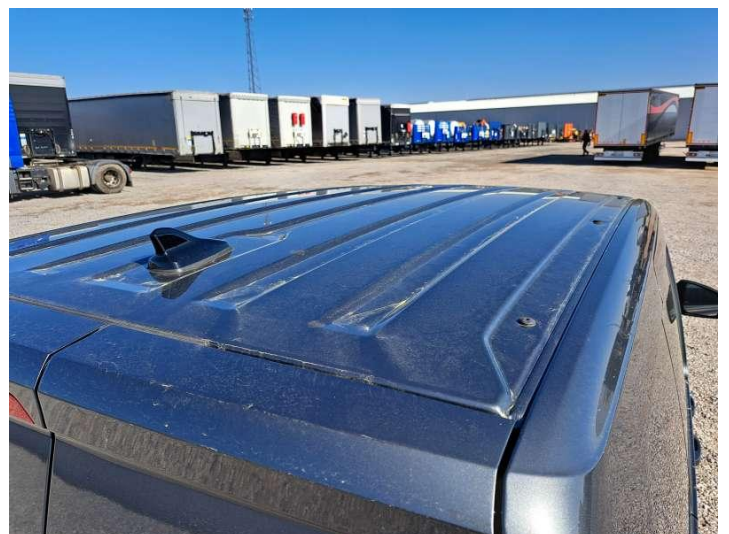
Fot. nr 63



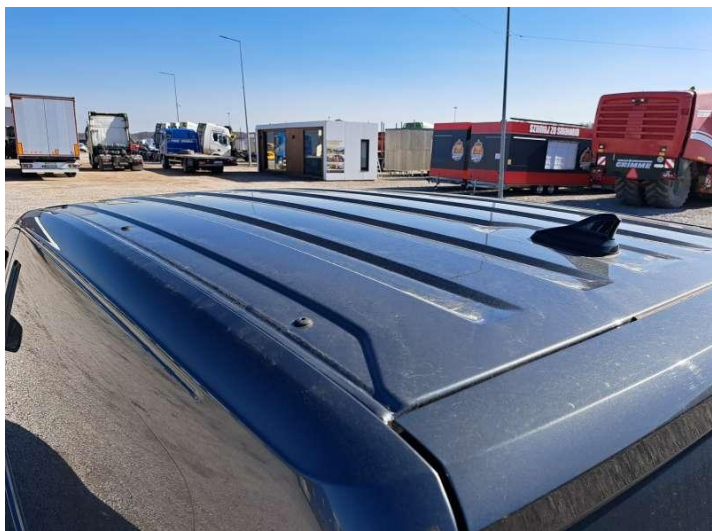
Fot. nr 64



Fot. nr 65



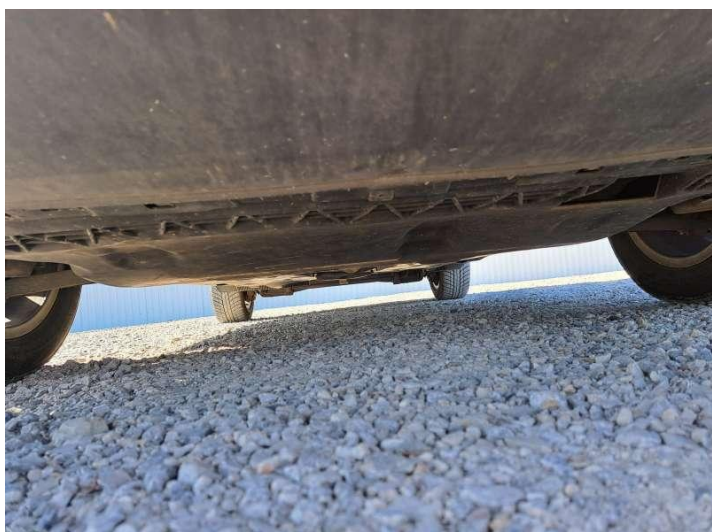
Fot. nr 66



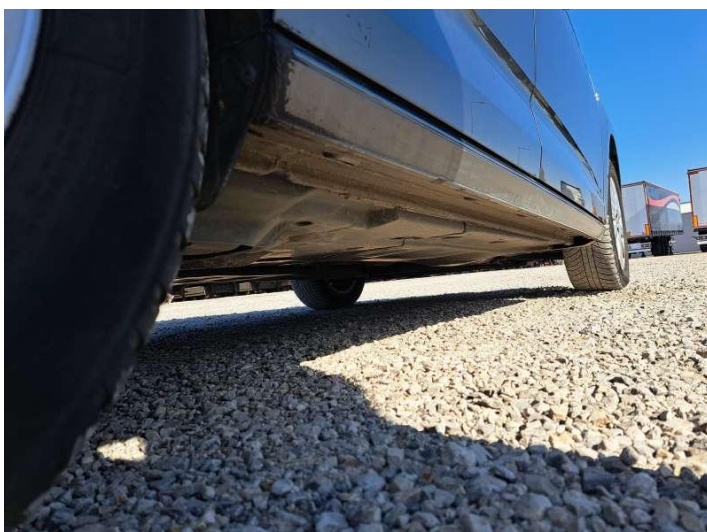
Fot. nr 67



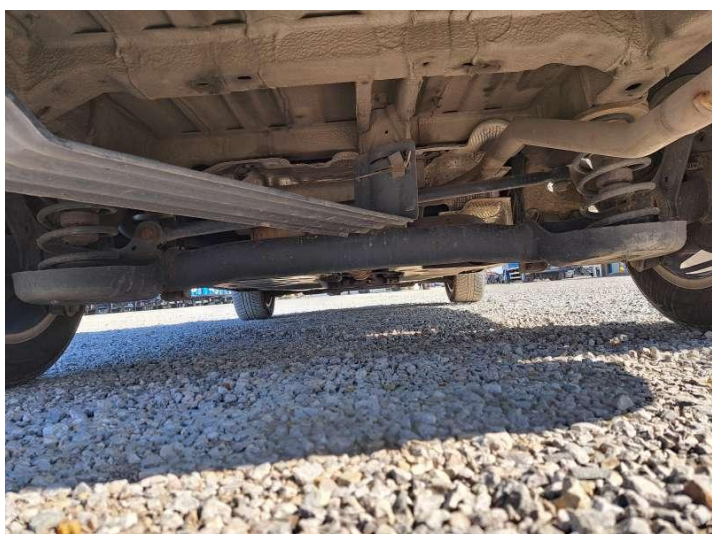
Fot. nr 68



Fot. nr 69



Fot. nr 70



Fot. nr 71



Fot. nr 72



Fot. nr 73



Fot. nr 74



Fot. nr 75



Fot. nr 76

Dokument wystawiony elektronicznie, wa ny bez podpisu