

Nr zlecenia: ZLECENIE ZGODNIE Z UMOW 00140/06/2024/LO

z dnia: 2026/03/05

Zleceniodawca:

BO Leasing S.A.
ul. elazna 32
00-832 WARSZAWA



Rzeczoznawca:

Sebastian Kurmanowski upr.AutoCons.1234,RS01444.

OPINIA TECHNICZNA

Zadanie: Okrelenie wartości rynkowej pojazdu na potrzeby sprzedaży.

PODSTAWA OPINII

- Zlecenie właściciela zgodnie z obowiązującymi umowami.
- Oględziny pojazdu w dniu 09.03.2026r. na parkingu w miejscowości Słomczyn, ul. Metalowa 10, 05-600 Grójec.
- Dowód rejestracyjny Seria-DR/BAU 3542249.
- Instrukcja określania wartości pojazdów nr 01/2016 oraz 01/2024.

DANE IDENTYFIKACYJNE POJAZDU (*)

Dane: [C] III-2026

Rodzaj pojazdu:	Ciężnik samochodowy	VIN:	WM A 0 6 X Z Z 0 G P 0 7 4 4 8 3
Marka:	MAN	Nr rejestracyjny:	PSE36508
Model pojazdu:	18.440 TGX E6 18.0t	Nr Info-Ekspert:	148-02104
Wersja:	BLS(XXL)	Rok produkcji:	2016

Wskazanie drogomierza	855929 km
Data pierwszej rejestracji	2016/03/14, (w Polsce: 2018/08/22)
Data wykonania badania technicznego	2026/08/13
Rodzaj zabudowy	ciężnik siodłowy z kabiną długą
Rodzaj kabiny / Oznaczenie kabiny	wielkopojemna (odchylana) / XXL

Dop. masa całkow.	18000 kg
Liczba osi / Rodzaj napędu / Skrzynia biegów	2 / 4x2 / automatyczna
Zawieszenie osi przedniej / tylnej / Rozstaw osi	resory / poduszki / 3900 mm
Jednostka napędowa	z zapłonem samoczynnym
Pojemność / Moc silnika	12419 ccm / 324kW (441KM)
Doładowanie	Turbosp. z chłodn. powietrza
Liczba cylindrów / Układ cylindrów	6 / rz. dowy
Norma spalin	E6
Kolor powłoki lakierowej kabiny	NIEBIESKI 1-warstwowy typu uni

WYPOSAŻENIE STANDARDOWE

L.p.	Nazwa elementu wyposażenia	L.p.	Nazwa elementu wyposażenia
1	Blokada mechanizmu różnicowego	11	System hamulcowy elektroniczny EBS
2	ECAS - elektroniczne sterowanie zawieszeniem	12	System p/porozgony przy przyspieszaniu ASR
3	Hamulec silnikowy	13	Szyby regulowane elektrycznie
4	Klimatyzacja automatyczna	14	wiatła przednie
5	Komputer pokładowy	15	Tachograf
6	+Lodówka	16	Tempomat
7	Lusterka zewnętrzne regulowane elektrycznie	17	Wspomaganie układu kierowniczego
8	Obrotomierz	18	Zamek centralny
9	Ogrzewanie dodatkowe	19	Zawieszenie osi tylnej pneumatyczne
10	System elektronicznej kontroli toru jazdy ESP		
L.p.	Nazwa pakietu / elementu pakietu wyposażenia standardowego		
1	Spoiler dachowy i boczne kabiny Spoiler dachowy Spoilery boczne kabiny		

WYPOSAŻENIE DODATKOWE

L.p.	Nazwa elementu wyposażenia
1	+Drugi zbiornik paliwa
2	+Fotel kierowcy ogrzewany.
3	+Klimatyzacja postojowa
4	+Radio CB
5	+Radioodtwarzacz+System nawigacji satelitarnej
6	+Retarder/Intarder
7	+Skrzynia biegów automatyczna
8	+ wiatło ostrzegawcze dachu
9	+Uchwyt holowniczy tył

BRAKI W WYPOSAŻENIU STANDARDOWYM POJAZDU

L.p.	Nazwa elementu wyposażenia
1	+Dach otwierany mechanicznie

OPIS ZAMONTOWANEGO W POJEŻDŻENIU OGUMIENIA

Koło	Marka, typ	Bieżnik [mm]
Przednie lewe:	*FALKEN 315/80 R22.5 156/150L RI 151 (154/150M)	10,5
Przednie prawe:	*FALKEN 315/80 R22.5 156/150L RI 151 (154/150M)	10,5
Tylne LZ:	*GOODRICH ROUTE CONTROL BF 315/80R22,5 156/150L	5,5
Tylne LW:	*GITI GSR 225 315/80R22,5 156/150L	5,5
Tylne PZ:	*GOODRICH ROUTE CONTROL BF 315/80R22,5 156/150L	5,5
Tylne PW:	*GOODRICH ROUTE CONTROL BF 315/80R22,5 156/150L	5,5

KOREKTY WARTO CI POJAZDU

KOREKTA ZA PIERWSZ REJESTRACJ

(-)

Korekta uwzgl dnia wpływ daty pierwszej rejestracji pojazdu (pierwszego dopuszczenia do ruchu po zakupieniu pojazdu nowego) na jego wartość. Przyjmuje się, że pojazd bazowy został zarejestrowany po raz pierwszy 2016/05/15. Pojazd wyceniany został zarejestrowany 2 miesiące wcześniej, zatem jego okres eksploatacji jest dłuższy od okresu eksploatacji pojazdu bazowego i stąd wynika ujemna korekta wartości.

KOREKTA ZA WYPOSA ENIE

(+)

Wyposażenie pojazdu powoduje powiększenie wartości pojazdu, gdy jest wyposażeniem ponadstandardowym oraz jest sprawne, czyli zdolne do spełnienia swojej funkcji. Wielkość korekty wartości bazowej, związanej z wyposażeniem dodatkowym pojazdu została określona na podstawie udziału tego wyposażenia w wartości standardowo wyposażonego nowego pojazdu z uwzględnieniem amortyzacji pojazdu i związanej amortyzacji jego wyposażenia.

KOREKTA ZA PRZEBIEG

(+)

Korekta uwzgl dnia wpływ przebiegu pojazdu na jego wartość. Wartość bazowa (skorygowana o wpływ pierwszej rejestracji) została określona dla przebiegu normatywnego 1 140 000 km. Zweryfikowany przebieg wycenianego pojazdu jest mniejszy od normatywnego o 284 071 km. Powoduje to zastosowanie korekty wartości w wysokości 12,47%.

KOREKTY RÓŻNE:

Stwierdzone braki i uszkodzenia

(-)

KOREKTY RÓŻNE RAZEM

(-)

KOREKTA ZA OGUMIENIE

(-)

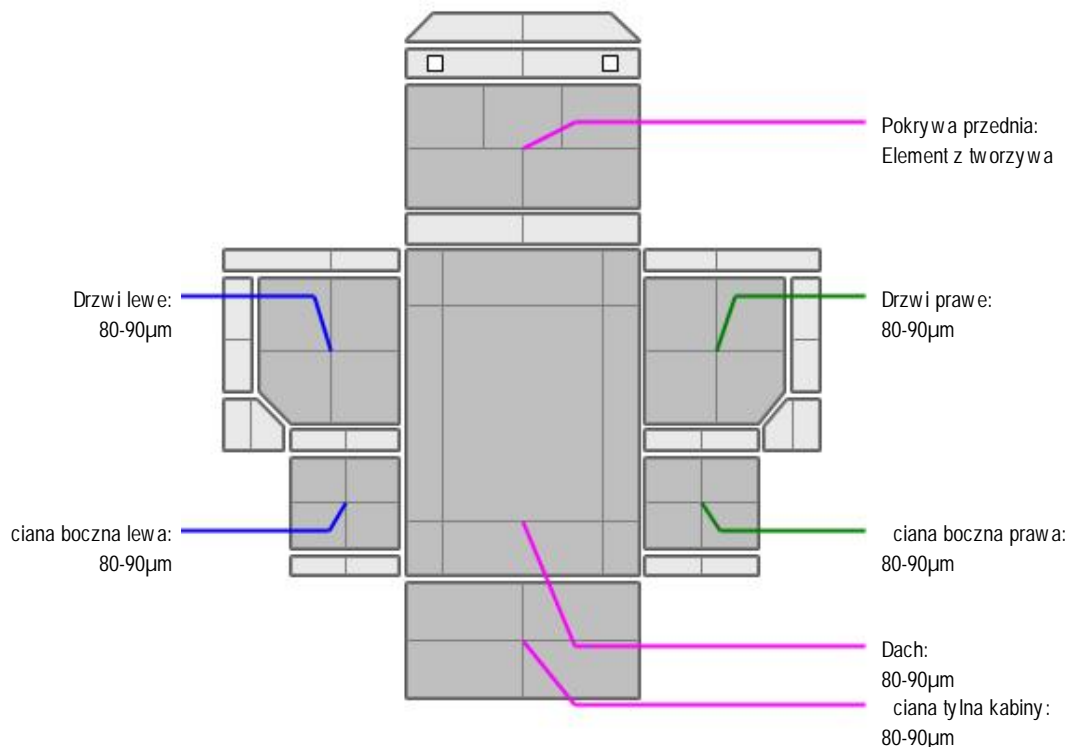
Korekta uwzgl dnia wpływ stanu ogumienia na wartość pojazdu. Zużycie poszczególnych opon zostało określone z uwzględnieniem zmierzonej wysokości ich bieżnika. Punktem odniesienia jest ogumienie o zużyciu 50%.

OPIS STANU TECHNICZNEGO ZESPOŁÓW POJAZDU



KABINA KIEROWCY - Szkielet i poszycia zewnętrzne

L.p.	Nazwa elementu	L / P	Rodzaj uszkodzenia	Opis	Fot. nr
1	Pokrywa przednia		Odpryski powłoki lakierowej		
2	Drzwi boczne	L	Zarysowania powłoki lakierowej		
3	Drzwi boczne	P	Odpryski powłoki lakierowej, zarysowania.	lady po grafice reklamowej.	
4	Narożnik przedni kabiny	L	Odpryski powłoki lakierowej		
5	Narożnik przedni kabiny	P	Odpryski powłoki lakierowej		
6	ściana boczna tylna	L	Odpryski powłoki lakierowej		
7	ściana boczna tylna	P	Odpryski powłoki lakierowej	Pokrywa schowka posiada odpryski powłoki oraz ogniska korozji.	
8	ściana tylna		Zarysowania powłoki lakierowej		


KABINA KIEROWCY – Opis powłoki lakierowej


L.p.	Nazwa elementu	L / P	Grubość powłoki [µm]	Opis
1	Pokrywa przednia		Element z tworzywa	
2	Dach		80-90µm	
3	Drzwi	L	80-90µm	
4	ciana boczna	L	80-90µm	
5	Drzwi	P	80-90µm	
6	ciana boczna	P	80-90µm	
7	ciana tylna kabiny		80-90µm	


WYPOSAŻENIE ZEWNĘTRZNE

L.p.	Nazwa elementu	L / P	Rodzaj uszkodzenia	Opis	Fot. nr
1	Zderzak przedni		P kni ty, gł boko zarysowany.	Brak za lepki haka.	
2	Lampa kierunkowskazu przedniego bocznego	L	P kni ty klosz		
3	wiatła p/mgienne przednie	L	Zmatowiła powierzchnia odblaskowa		
4	wiatła p/mgienne przednie	P	Zmatowiła powierzchnia odblaskowa		
5	Obudowa lusterka bocznego	L	Zarysowania.		
6	Obudowa lusterka bocznego	P	Zarysowania.		
7	Szyba przednia		Odpryski warstwy zewn trznej,	Zarysowania.	

p kni cie punktowe.				
8	Stopnie boczny	L	Odpryski powłoki, zarysowania.	
9	Stopnie boczny	P	P kni ty, zarysowany. Brak za lepki mechanizmu podnoszenia kabiny.	
10	Owiewka boczna	P	P kni ta, odpryski powłoki lakierowej.	

- Wygłuszenie prawe komory silnika- rozerwane.
- Błotnik tp (cz. rodkowa)- p kni ty.odkształcony, zarysowany.
- Osłona pionowa tłumika- wgnieciona, zarysowana.
- Błotnik pp (cz. tylna)- p kni ty,zarysowany.
- Błotnik pp (cz. przednia)- prowizorycznie mocowany przy pomocy wkr tów.
- Przedłu enie drzwi prawych- p kni te ,zarysowane.
- Przedłu enie drzwi lewych- p kni te ,zarysowane.
- Osłona prawa pomi dzy zderzakiem przednim a przedłu eniem drzwi - gł boko zarysowana.
- Błotnik pl (cz. przednia)- p kni ty,zarysowany.
- Pokrywa akumulatorów- p kni ta.
- Błotnik tl (cz. tylna)- wgnieciony, zarysowany.
- Błotnik tl (cz. rodkowa)- wgnieciony, zarysowany.
- Lusterko przednie- brak osłony ramienia.
- Uszczelka drzwi lewych- p kni ta.



KABINA KIEROWCY – Wyposa enie wewn trzne

L.p.	Nazwa elementu	L / P	Rodzaj uszkodzenia	Opis	Fot. nr
1	System nawigacji		Niesprawny		
2	System audio		Brak pokr tła gło no ci.	Wy wietlacz niesprawny. Do dalszej weryfikacji warsztatowej.	
3	Fotel przedni	L	Przepalone miejscowo poszycie, zabrudzony.		
4	Le anka góna		Zabrudzenia poszycia		
5	Poszycie tablicy rozdzielczej		Zabrudzone, zarysowania.		
6	Wykładzina dachu (podsufitka)		Zabrudzenia, widoczne niefabryczne otwory.		
7	Poszycie tapicerskie drzwi bocznych	L	Brak przedniej cz ci listwy ozdobnej.	Osłona uchwytu zamykania prowizorycznie zamocowana.	
8	Pas bezpiecze stwa przedni	P	Obudowa zamka pasa bezp- p kni ta, prowizorycznie klejona.		

- Linka otw. pokrywy przedniej - uszkodzona. Utrudnione otw. pokrywy przedniej.
- Wykładzina ciany tylnej-zabrudzenia.
- Wykładzina błotnika tl-zabrudzenia.
- Wykładzina błotnika tp-zabrudzenia.
- Zegarek kabiny sypialnej- brak.
- Pokrywa schowka gónego rodkowego- ludy kleju po osprz cie oraz niefabryczne otwory.
- Lodówka -uszkodzony zawias lewy pokrywy. P kni cie obudowy.



SILNIK z osprz tem, układem paliwowym i wydechowym

L.p.	Nazwa elementu	Rodzaj uszkodzenia	Opis	Fot. nr
1	Zbiornik paliwa prawy	Wgnieciony, zarysowany.		

**RAMA**

Numer VIN na ramie z ogniskami korozji.
Rama pojazdu posiada odpryski powłoki, ogniska korozji.

**ZAWIESZENIE I KOŁA**

L.p.	Nazwa elementu	L / P	Rodzaj uszkodzenia	Opis	Fot. nr
1	Tarcza koła przedniego	L	Odpryski powłoki lakierowej. Ogniska korozji.		
2	Tarcza koła przedniego	P	Odpryski powłoki lakierowej. Ogniska korozji.		
3	Tarcze kół tylnych	L	Odpryski powłoki lakierowej. Ogniska korozji.		
4	Tarcze kół tylnych	P	Odpryski powłoki lakierowej. Ogniska korozji.		

-Kołpak piasty koła pp-Odpryski powłoki lakierowej. Ogniska korozji.
-Kołpak piasty koła pl-Odpryski powłoki lakierowej. Ogniska korozji.

JAZDA KONTROLNA

Wykonano jazdę próbną w warunkach parkingowych (nawierzchnia wirowa) pozwalającą na zgrubne określenie stanu technicznego z prędkościami nie przekraczającymi 20 km/h:

- Silnik – pracuje poprawnie w sprawdzonym przedziale prędkości obrotowych. Widoczny komunikat o konieczności wykonania oczyszczenia filtra DPF na postoju, awarii systemu sterowania silnikiem. Wycieczki kontrolki silnika oraz układu oczyszczania spalin - do weryfikacji w warunkach warsztatowych. Zgodnie z wymagalnościami poziom płynu chłodniczego poniżej minimum.
- Skrzynia biegów – pracuje poprawnie w sprawdzonym przedziale przełożeń. Obudowa skrzyni biegów silnie zaolejona - do weryfikacji w warunkach warsztatowych.
- Układ hamulcowy wykazuje poprawną skuteczność pracy.
- Układ kierowniczy – pracuje poprawnie.

Widoczny komunikat o konieczności wykonania czynności serwisowych. Wycieczki kontrolki ostrzegawcze.

DOKUMENTY I KOMPLETACJA POJAZDU

1	Certyfikat normy Euro 6	Nie okazano
2	Książka serwisowa	TAK Wykonano jedynie przegląd przed sprzedażą.
3	Kluczyki (ilość sztuk)	Dwa komplety
4	Dowód rejestracyjny	TAK
5	Zestaw narzędzi fabrycznych	NIE Okazano przedłużenie klucza do kół.
6	Podnośnik samochodowy	TAK
7	Instrukcja obsługi	TAK
8	Gaśnica	TAK
9	Trójkąt ostrzegawczy	TAK
10	Apteczka	NIE

Pojazd z rynku wtórnego windykacji.

POZOSTAŁE INFORMACJE**1 Pochodzenie pojazdu**

Pojazd z importu

2 Badanie poprawności numerów identyfikacyjnych

Numer identyfikacyjny pojazdu odczytano z natury i potwierdzono jego zgodność z zapisem w dowodzie rejestracyjnym.

3 Weryfikacja odczytanego stanu drogomierza

Legalizacja tachografu została wykonana 14.10.2024r

Dane dotyczące pojazdu zostały przyjęte w oparciu o przedstawione dokumenty i zgodnie z zakresem zlecenia nie były weryfikowane, nie badano także zgodnie z wskazaniami drogomierza z faktycznym całkowitym przebiegiem pojazdu ani poprawności naniesienia numerów identyfikacyjnych. Fabryka Wycen Sp. z o.o. nie bierze odpowiedzialności za wykorzystanie niniejszej oceny technicznej jako źródła informacji o pojeździe przy jego zakupie.

Ustalenie wszystkich uszkodzeń, wad i braków w komplecie pojazdu nie jest możliwe w warunkach parkingowych, konieczna weryfikacja w warunkach warsztatowych.

Dokument wystawiony elektronicznie, w pełni bez podpisu

DOKUMENTACJA FOTOGRAFICZNA



Fot. nr 1



Fot. nr 2



Fot. nr 3



Fot. nr 4



Fot. nr 5



Fot. nr 6



Fot. nr 7



Fot. nr 8



Fot. nr 9



Fot. nr 10



Fot. nr 11



Fot. nr 12



Fot. nr 13



Fot. nr 14



Fot. nr 15



Fot. nr 16



Fot. nr 17



Fot. nr 18



Fot. nr 19



Fot. nr 20



Fot. nr 21



Fot. nr 22



Fot. nr 23



Fot. nr 24



Fot. nr 25



Fot. nr 26



Fot. nr 27



Fot. nr 28



Fot. nr 29



Fot. nr 30



Fot. nr 31



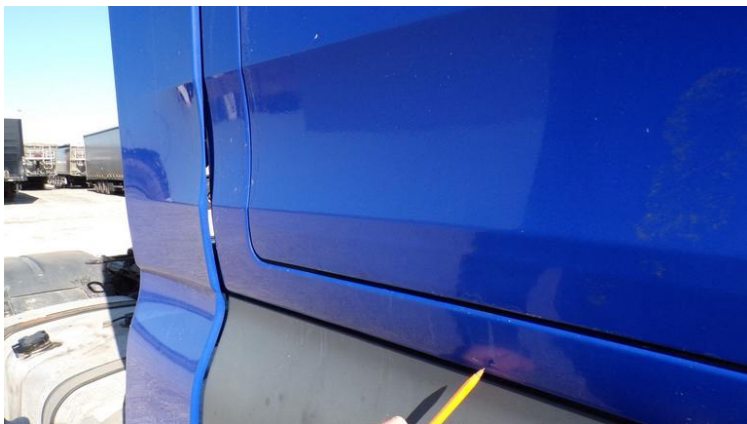
Fot. nr 32



Fot. nr 33



Fot. nr 34



Fot. nr 35



Fot. nr 36



Fot. nr 37



Fot. nr 38



Fot. nr 39



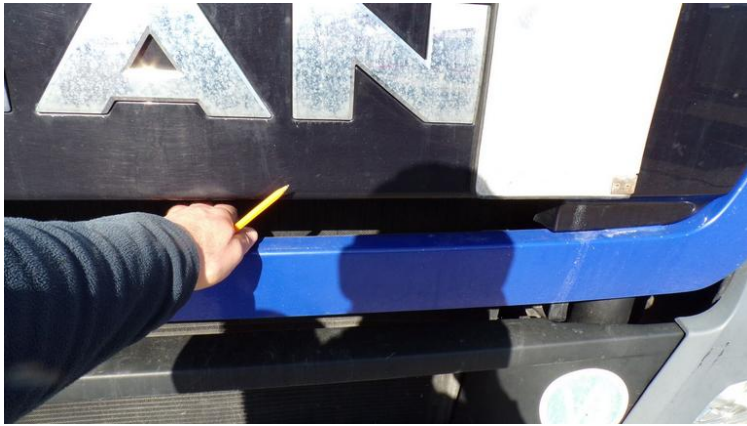
Fot. nr 40



Fot. nr 41



Fot. nr 42



Fot. nr 43



Fot. nr 44



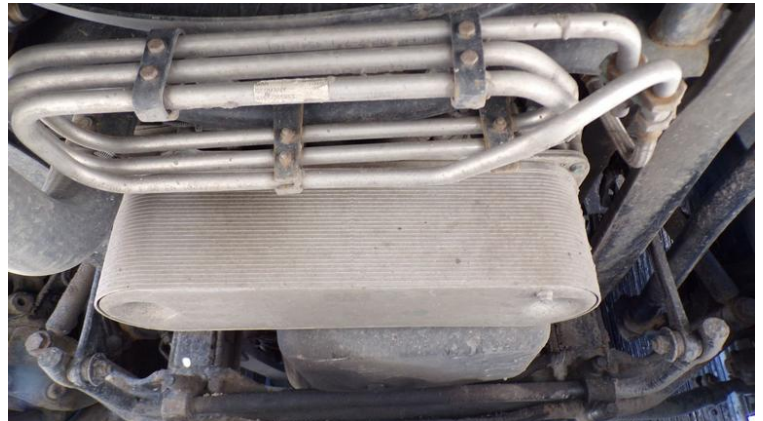
Fot. nr 45



Fot. nr 46



Fot. nr 47



Fot. nr 48



Fot. nr 49



Fot. nr 50



Fot. nr 51



Fot. nr 52



Fot. nr 53



Fot. nr 54



Fot. nr 55



Fot. nr 56



Fot. nr 57



Fot. nr 58



Fot. nr 59



Fot. nr 60



Fot. nr 61



Fot. nr 62



Fot. nr 63



Fot. nr 64



Fot. nr 65



Fot. nr 66



Fot. nr 67



Fot. nr 68



Fot. nr 69



Fot. nr 70



Fot. nr 71



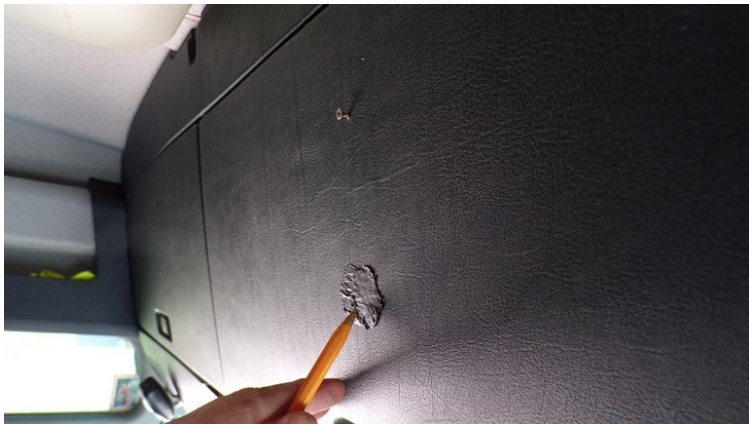
Fot. nr 72



Fot. nr 73



Fot. nr 74



Fot. nr 75



Fot. nr 76



Fot. nr 77



Fot. nr 78



Fot. nr 79



Fot. nr 80



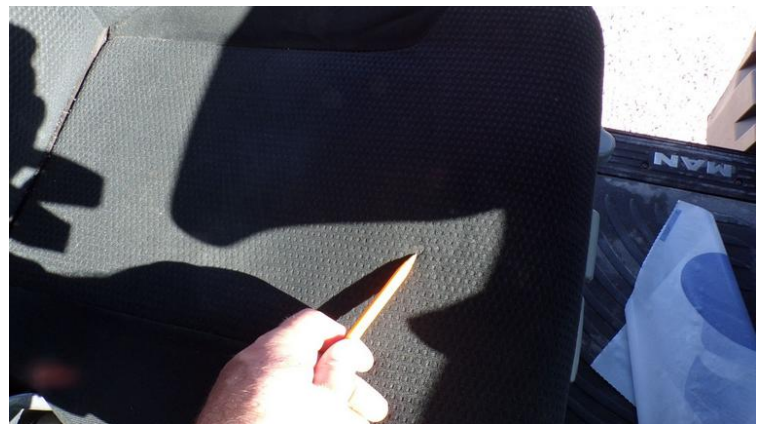
Fot. nr 81



Fot. nr 82



Fot. nr 83



Fot. nr 84



Fot. nr 85



Fot. nr 86



Fot. nr 87



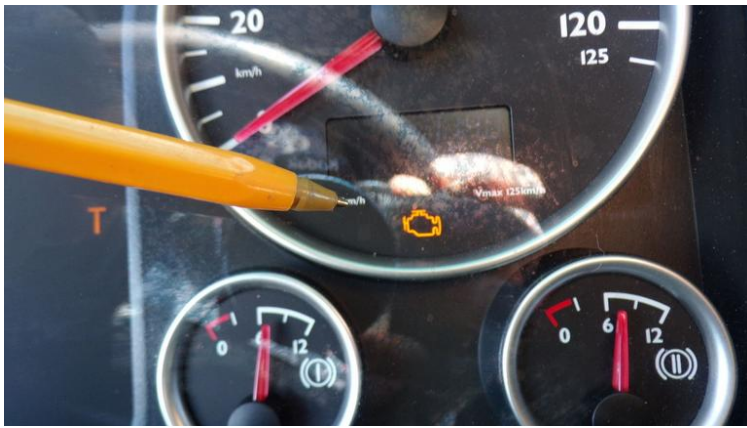
Fot. nr 88



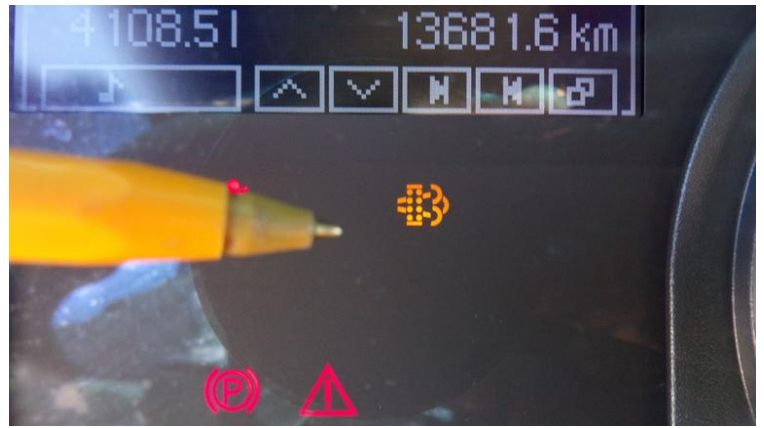
Fot. nr 89



Fot. nr 90



Fot. nr 91



Fot. nr 92



Fot. nr 93



Fot. nr 94



Fot. nr 95



Fot. nr 96



Fot. nr 97



Fot. nr 98



Fot. nr 99



Fot. nr 100



Fot. nr 101



Fot. nr 102



Fot. nr 103



Fot. nr 104



Fot. nr 105



Fot. nr 106



Fot. nr 107



Fot. nr 108



Fot. nr 109



Fot. nr 110



Fot. nr 111



Fot. nr 112



Fot. nr 113



Fot. nr 114



Fot. nr 115



Fot. nr 116



Fot. nr 117



Fot. nr 118



Fot. nr 119



Fot. nr 120



Fot. nr 121



Fot. nr 122



Fot. nr 123



Fot. nr 124



Fot. nr 125

Dokument wystawiony elektronicznie, wa ny bez podpisu

Opinia numer: 06/03/2026BS

z dnia: 2026/03/14

Klauzule i zastrzeżenia:

1. Nie weryfikowano odczytanego stanu drogomierza z zapisami w urzędzeniach elektronicznych pojazdu.
2. Niniejsza ekspertyza służy wyłącznie do oszacowania wartości rynkowej przedmiotu wyceny i nie może być wykorzystywana do żadnego innego celu, ni wymieniony powyżej. W szczególności wycena nie może stanowić podstawy do oceny cech i stanu wycenianego obiektu przy jego zakupie.
3. Niniejsza wycena nie jest ofertą handlową.
4. Rzeczoznawca nie bierze na siebie odpowiedzialności za wady ukryte (prawne i fizyczne) oraz ewentualne skutki wynikające z dalszego użytkowania przedmiotu wyceny, a także za skutki wykorzystania samej wyceny.
5. Niniejsze opracowanie nie może być wykorzystane do żadnego innego celu niż określony w treści opinii i nie może być publikowane w całości w jakimkolwiek dokumencie bez zgody wykonawcy i bez uzgodnienia z nim formy i treści takiej publikacji.
6. Bez zgody autora opinii zabrania się jej powielania.
7. Nie badano tytułu użytkowania ani tytułu własności badanego pojazdu lub elementów, w tym ewentualnego istnienia ograniczonych praw rzeczowych.
8. Powyższa wycena nie jest ekspertyzą stanu technicznego przedmiotu wyceny i za taką nie może być uznawana, w szczególności nie może być traktowana, jako gwarancja sprzedaży przedmiotu wyceny za oszacowaną wartość.
9. Wycenę przeprowadzono w oparciu o dostarczoną dokumentację oraz badanie organoleptyczne wycenianego obiektu. Nie prowadzono badań diagnostycznych oraz weryfikacji warsztatowej przedmiotu wyceny.
10. Niniejsza wycena została sporządzona na podstawie oględzin wycenianego przedmiotu w warunkach występujących w miejscu udostępnienia.