

Nr zlecenia: ZLECENIE ZGODNIE Z UMOW 00139/06/2024/LO

z dnia: 2026/03/05

**Zleceniodawca:**

BO Leasing S.A.  
ul. elazna 32  
00-832 WARSZAWA

**Rzeczoznawca:**

Sebastian Kurmanowski upr.AutoCons.1234,RS01444.



## OPINIA TECHNICZNA

Zadanie: Okrelenie warto ci rynkowej pojazdu na potrzeby sprzeda y.

### PODSTAWA OPINII

- Zlecenie wla ciciela zgodnie z obowi zuj c umow .
- Ogl dziny pojazdu w dniu 09.03.2026r. na parkingu w miejscowo ci Słomczyn, ul. Metalowa 10, 05-600 Grójec.
- Dowód rejestracyjny Seria-DR/BAU 3542219.
- Instrukcja okre lania warto ci pojazdów nr 01/2016 oraz 01/2024.

### DANE IDENTYFIKACYJNE POJAZDU

Dane: [C] III-2026

Rodzaj pojazdu:	<b>Ci gnik samochodowy</b>	VIN:	<b>WM A 0 6 X Z Z 3 K P 1 3 0 9 2 6</b>
Marka:	<b>MAN</b>	Nr rejestracyjny:	<b>WGM65217</b>
Model pojazdu:	<b>18.460 TGX E6 18.0t</b>	Nr Info-Ekspert:	<b>148-02203</b>
Wersja:	<b>BLS(XXL)</b>	Rok produkcji:	<b>2019</b>

Wskazanie drogomierza	689300 km
Data pierwszej rejestracji	2019/05/23
Data wa no ci badania technicznego	2026/04/23
Rodzaj zabudowy	ci gnik siodłowy z kabin  dług
Rodzaj kabiny / Oznaczenie kabiny	wielkopojemna (odchylana) / XXL

Dop. masa całk.	18000 kg
Liczba osi / Rodzaj nap du / Skrzynia biegów	2 / 4x2 / automatyczna
Zawieszenie osi przedniej / tylnej / Rozstaw osi	resory / poduszki / 3900 mm
Jednostka nap dowa	z zapłonem samoczynnym
Pojemno / Moc silnika	12419 ccm / 338kW (460KM)
Doładowanie	Turbosp. z chłodn. powietrza
Liczba cylindrów / Układ cylindrów	6 / rz dowy
Norma spalin	E6
Kolor powłoki lakierowej kabiny	BIAŁY 1-warstwowy typu uni

## WYPOSA ENIE STANDARDOWE

L.p.	Nazwa elementu wyposażenia	L.p.	Nazwa elementu wyposażenia
1	Blokada mechanizmu różnicowego	15	Spoilery boczne kabiny
2	Dach regulowany elektrycznie	16	System elektronicznej kontroli toru jazdy ESP
3	ECAS - elektroniczne sterowanie zawieszeniem	17	System hamulcowy elektroniczny EBS
4	Fotel kierowcy zawieszony pneumatycznie	18	System ostrzegający przed niezamierzonymi zmianami pasa ruchu
5	Hamulec silnikowy	19	System p/porządkowy przy przyspieszaniu ASR
6	Immobilizer	20	System wspomagania nagłego hamowania EBA
7	Kierownica wielofunkcyjna	21	Szyby przyciemniane
8	Klimatyzacja automatyczna	22	Szyby regulowane elektrycznie
9	Komputer pokładowy	23	Tachograf
10	Lodówka	24	Tempomat
11	Obrotomierz	25	Wspomaganie układu kierowniczego
12	Ogrzewanie postojowe	26	Zamek centralny zdalnie sterowany
13	Radiodtwarzacz	27	Zawieszenie osi tylnej pneumatyczne
14	Spoiler dachowy		

### L.p. Nazwa pakietu / elementu pakietu wyposażenia standardowego

1	Lusterka zewnętrzne podgrzewane i regulowane elektrycznie Lusterka zewnętrzne regulowane elektrycznie Lusterka zewnętrzne podgrzewane elektrycznie
2	wiatła przeciwmgielne przednie z doświetlaniem zakrętów wiatła przeciwmgielne przednie System doświetlania zakrętów

## WYPOSA ENIE DODATKOWE

### L.p. Nazwa elementu wyposażenia

1	+Drugi zbiornik paliwa
2	+Dywaniki gumowe kpl
3	+Fotel kierowcy ogrzewany
4	+Kierownica skórzana
5	+Osłona przeciwsłoneczna szyby czołowej
6	+Radio CB
7	+Retarder/Intarder
8	+Skrzynia biegów automatyczna

## OPIS ZAMONTOWANEGO W POJE DZIE OGUMIENIA

Koło	Marka, typ	Bieżnik [mm]
Przednie lewe:	*HANKOOK 315/70 R22.5 156/150L SMART FLEX AH 31	8,0
Przednie prawe:	*HANKOOK 315/70 R22.5 156/150L SMART FLEX AH 31	7,0
Tylne LZ:	*FALKEN 315/70 R22.5 156/150L SI 011 TL	7,0
Tylne LW:	*FALKEN 315/70 R22.5 156/150L SI 011 TL	7,0
Tylne PZ:	*FALKEN 315/70 R22.5 156/150L SI 011 TL	6,0
Tylne PW:	*FALKEN 315/70 R22.5 156/150L SI 011 TL	6,0

## KOREKTY WARTO CI POJAZDU

### KOREKTA ZA WYPOSA ENIE

( + )

Wyposa enie pojazdu powoduje powi kszenie warto ci pojazdu, gdy jest wyposa eniem ponadstandardowym oraz jest sprawne, czyli zdolne do spełnienia swojej funkcji. Wielko korekty warto ci bazowej, zwi zanej z wyposa eniem dodatkowym pojazdu została okre lona na podstawie udziału tego wyposa enia w warto ci standardowo wyposa onego nowego pojazdu z uwzgl dnieniem amortyzacji pojazdu i zwi kszonej amortyzacji jego wyposa enia.

### KOREKTA ZA PRZEBIEG

( + )

Korekta uwzgl dnia wpływ przebiegu pojazdu na jego warto . Warto bazowa została okre lona dla przebiegu normatywnego 836 000 km. Zweryfikowany przebieg wycenianego pojazdu jest mniejszy od normatywnego o - 146 700 km. Powoduje to zastosowanie korekty warto ci w wysoko ci 10,07%.

### KOREKTY RÓ NE:

Stan utrzymania i dbało o pojazd

( - )

Stan utrzymania i dbało o pojazd mog mie wpływ na warto rynkow pojazdu w przypadku, gdy stan wycenianego pojazdu istotnie odbiega od dobrego, odpowiedniego dla danego okresu eksploatacji i przebiegu. Stwierdzony ponadprzecie nie dobry stan wiadcz cy o wytkowej dbało ci o pojazd mo e stanowi podstaw korekty dodatniej warto ci, stan gorszy od typowego dobrego - podstaw do korekty ujemnej.

W poje dzie stwierdzono: zabrudzenie tapicerki siedze kabiny, zniszczenie tapicerki siedze kabiny poprzez przepalenia tkanin.

Stwierdzone braki i uszkodzenia

( - )

Jeden kluczyk

( - )

### KOREKTY RÓ NE RAZEM

( - )

### KOREKTA ZA OGUMIENIE

( - )

Korekta uwzgl dnia wpływ stanu ogumienia na warto pojazdu. Zu ycie poszczególnych opon zostało okre lone z uwzgl dnieniem zmierzonej wysoko ci ich bie nika. Punktem odniesienia jest ogumienie o zu yciu 50%.

## OPIS STANU TECHNICZNEGO ZESPOŁÓW POJAZDU



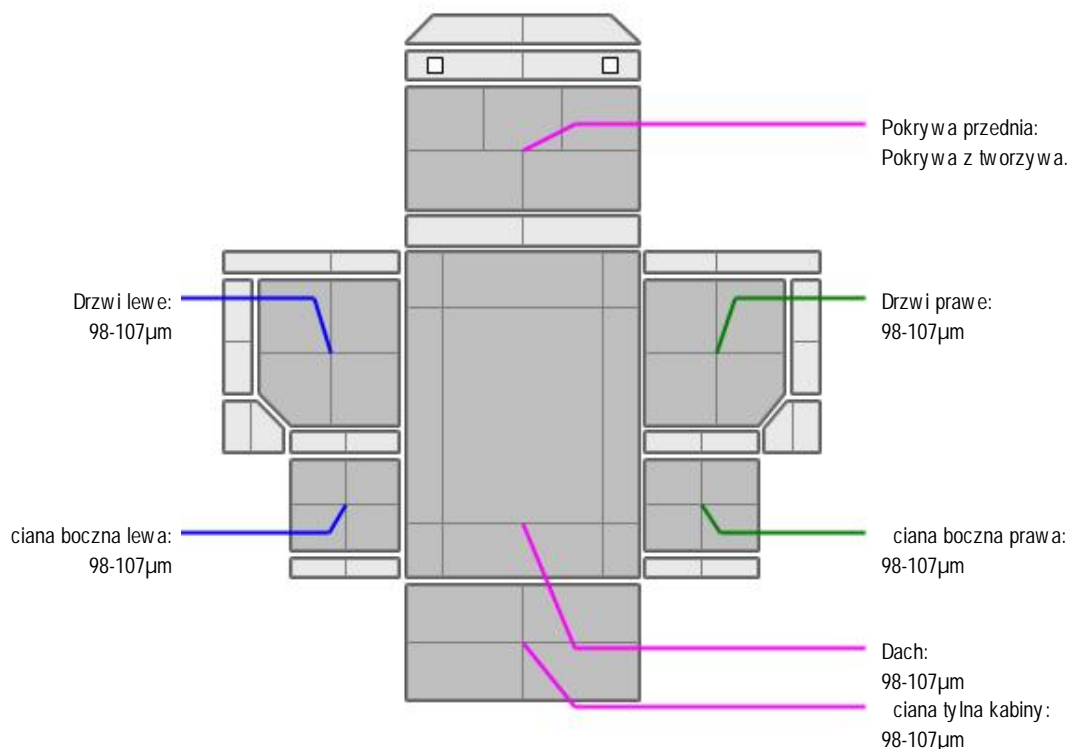
### KABINA KIEROWCY - Szkielet i poszycia zewn trzne

L.p.	Nazwa elementu	L / P	Rodzaj uszkodzenia	Opis	Fot. nr
1	Drzwi boczne	L	Odpryski powłoki lakierowej na kraw dzi tylnej.		
2	Drzwi boczne	P	Odpryski powłoki lakierowej na kraw dzi tylnej.		
3	ciana boczna tylna	L	Odpryski powłoki lakierowej z miejscow korozj blachy		
4	ciana boczna tylna	P	Zarysowania powłoki lakierowej		

Pojazd posiada grafik reklamow do usuni cia.



## KABINA KIEROWCY – Opis powłoki lakierowej



L.p.	Nazwa elementu	L / P	Grubo powłoki [μm]	Opis
1	Pokrywa przednia		Pokrywa z tworzywa.	
2	Dach		98-107 $\mu$ m	
3	Drzwi	L	98-107 $\mu$ m	
4	ciana boczna	L	98-107 $\mu$ m	
5	Drzwi	P	98-107 $\mu$ m	
6	ciana boczna	P	98-107 $\mu$ m	
7	ciana tylna kabiny		98-107 $\mu$ m	



## WYPOSA ENIE ZEWN TRZNE

L.p.	Nazwa elementu	L / P	Rodzaj uszkodzenia	Opis	Fot. nr
1	Obudowa lusterka bocznego	L	Zarysowana		
2	Obudowa lusterka bocznego	P	Zarysowana		
3	Szyba przednia		P kni cie	Szyba nieoryginalna.	
4	Stopnie boczny	L	P kni ty		
5	Stopnie boczny	P	P kni ty, zarysowany. Stopie w innym kolorze.	Brak za lepki mechanizmu podnoszenia kabiny.	
6	Owiewka boczna	L	P kni ta		

- Błotnik tp (cz. rodkowa)- brak.
- Błotnik tl (cz. rodkowa)- brak.
- Schowek zewn. prawy- uszkodzony system zawiasów. Utrudnione otw. i zamykanie.

- Błotnik ty (cz. tylna)- Zarysowany, brak za lepki.
- Osłona górna tłumika - zarysowania, wgniecenia.
- Podest za kabin (cz. rodkowa)- brak.
- Podest za kabin (cz. lewa)- brak.
- Osłona pionowa tłumika- gł boko wgnieciona, zarysowana.
- Przedłu enie drzwi prawych-p kni te, zarysowane.
- Osłona prawa zderzaka przedniego w okolicy przedłużenia drzwi - p kni ta,zarysowana.
- Przedłu enie drzwi lewych-p kni te, zarysowane.
- Wspornik stopni strony lewej- wgnieciony.
- Klamra opaski przedniej zbiornika paliwa lewego- p kni ta.
- Klin pod koła- brak.



### KABINA KIEROWCY – Wyposa enie wewn trzne

L.p.	Nazwa elementu	L / P	Rodzaj uszkodzenia	Opis	Fot. nr
1	Fotel przedni	L	Przepalone miejscowo poszycie, zabrudzony.		
2	Le anka dolna		Zabrudzenia, drobne rozdracenia materiału.		
3	Le anka górna		Zabrudzona ,poplamiona.		
4	Tachograf		Brak papieru		
5	Poszycie tapicerskie drzwi bocznych	L	Brak listwy ozdobnej.		

- Osłona zewn. fotela pasa era- p kni te mocowanie.
- Dywanik gumowy rodkowy- brak.
- Lodówka- przegródki wymagaj uzupełnienia.
- Wykładzina ciany tylnej- zabrudzenia,plamy.
- Uchwyt nad drzwiami kierowcy- brak za lepki.
- Lampka o w. schowków lewa- p kni ty klosz.



### SILNIK z osprz tem, układem paliwowym i wydechowym

L.p.	Nazwa elementu	Rodzaj uszkodzenia	Opis	Fot. nr
1	Zbiornik paliwa prawy	Gł boko wgnieciony w cz ci dolnej.		



### RAMA

L.p.	Nazwa elementu	L / P	Rodzaj uszkodzenia	Opis	Fot. nr
1	Podłu nica ramy	L	Zarysowania, ogniska korozji		
2	Podłu nica ramy	P	Zarysowania, ogniska korozji		
3	Poprzeczka tylna		Zarysowania, ogniska korozji.		



### ZAWIESZENIE I KOŁA

L.p.	Nazwa elementu	L / P	Rodzaj uszkodzenia	Opis	Fot. nr
1	Tarcza koła przedniego	L	Odpryski powłoki, ogniska korozji.		
2	Tarcza koła przedniego	P	Odpryski powłoki, ogniska korozji.		
3	Tarcza koła tylnego	L	Odpryski powłoki, ogniska korozji.		
4	Tarcza koła tylnego	P	Odpryski powłoki, ogniska korozji.		

- Kołpak piasty koła pp- odpryski powłoki.
- Kołpak piasty koła pl- odpryski powłoki.

## JAZDA KONTROLNA

Wykonano jazd prób w warunkach parkingowych (nawierzchnia wirowa) pozwalając na zgrubne określenie stanu technicznego z prędkości nie przekraczając 20 km/h:

1. Silnik – pracuje poprawnie w sprawdzonym przedziale prędkości obrotowych.
2. Skrzynia biegów – pracuje poprawnie w sprawdzonym przedziale prędkości.
3. Układ hamulcowy wykazuje poprawną skuteczność pracy.
4. Układ kierowniczy – pracuje poprawnie.

## DOKUMENTY I KOMPLETACJA POJAZDU

1	Książka serwisowa	TAK	Brak odnotowanych przeględów. Brak powiadzczeń. Zgodnie z wytycznymi kolejny termin S12 przypada na 05.2026r.
2	Kluczyki (ilość sztuk)	Jeden komplet	
3	Dowód rejestracyjny	TAK	
4	Certyfikat normy Euro 6	Nie okazano	
5	Zestaw narzędzi fabrycznych	NIE	
6	Podnośnik samochodowy	TAK	
7	Instrukcja obsługi	TAK	
8	Gaśnica	NIE	
9	Trójkąt ostrzegawczy	TAK	
10	Apteczka	NIE	

## POZOSTAŁE INFORMACJE

### 1 Pochodzenie pojazdu

Pojazd z rynku krajowego

### 2 Badanie poprawności numerów identyfikacyjnych

Numer identyfikacyjny pojazdu odczytano z natury i potwierdzono jego zgodność z zapisem w dowodzie rejestracyjnym.

### 3 Weryfikacja odczytanego stanu drogomierza

Legalizacja tachografu została wykonana 05.12.2025r.

Dane dotyczące pojazdu zostały przyjęte w oparciu o przedstawione dokumenty i zgodnie z zakresem zlecenia nie były weryfikowane, nie badano także zgodności wskazania drogomierza z faktycznym całkowitym przebiegiem pojazdu ani poprawności naniesienia numerów identyfikacyjnych. Fabryka Wycen Sp. z o.o. nie bierze odpowiedzialności za wykorzystanie niniejszej oceny technicznej jako źródła informacji o pojeździe przy jego zakupie.

Ustalenie wszystkich uszkodzeń, wad i braków w kompletacji pojazdu nie jest możliwe w warunkach parkingowych, konieczna weryfikacja w warunkach warsztatowych.

*Dokument wystawiony elektronicznie, wagi bez podpisu*

**DOKUMENTACJA FOTOGRAFICZNA**



Fot. nr 1



Fot. nr 2



Fot. nr 3



Fot. nr 4



Fot. nr 5



Fot. nr 6



Fot. nr 7



Fot. nr 8



Fot. nr 9



Fot. nr 10



Fot. nr 11



Fot. nr 12



Fot. nr 13



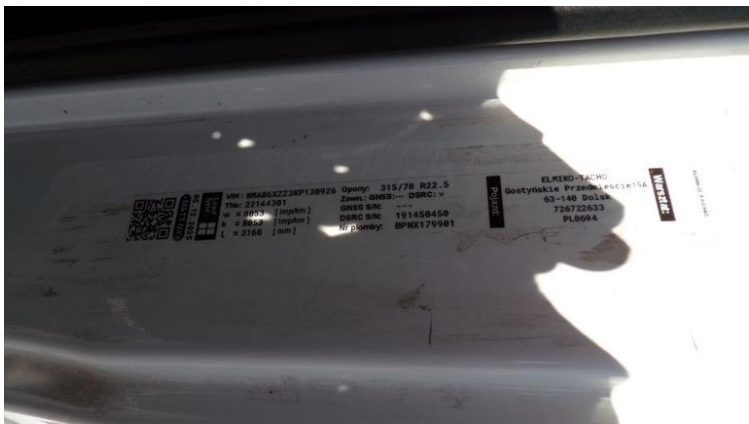
Fot. nr 14



Fot. nr 15



Fot. nr 16



Fot. nr 17



Fot. nr 18



Fot. nr 19



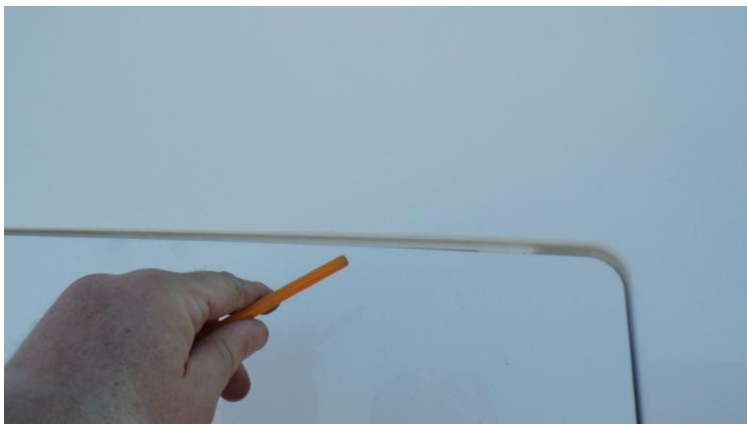
Fot. nr 20



Fot. nr 21



Fot. nr 22



Fot. nr 23



Fot. nr 24



Fot. nr 25



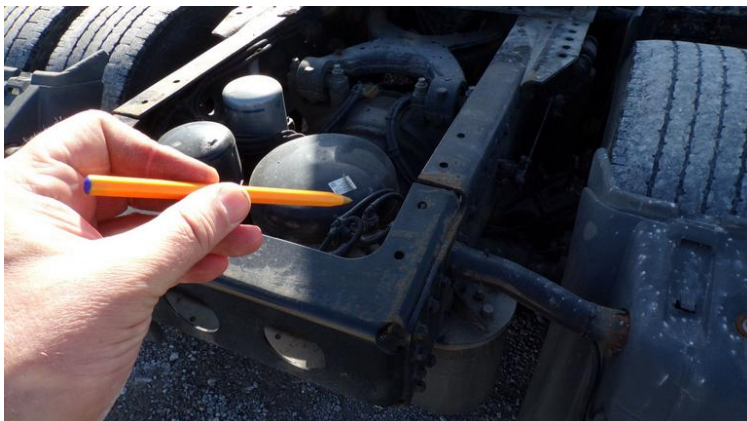
Fot. nr 26



Fot. nr 27



Fot. nr 28



Fot. nr 29



Fot. nr 30



Fot. nr 31



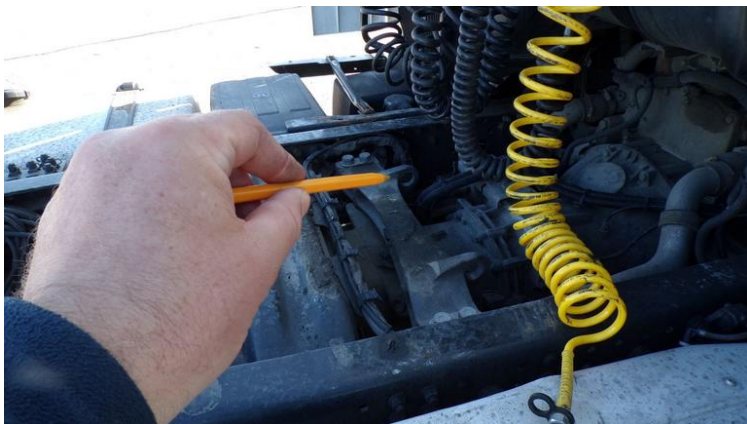
Fot. nr 32



Fot. nr 33



Fot. nr 34



Fot. nr 35



Fot. nr 36



Fot. nr 37



Fot. nr 38



Fot. nr 39



Fot. nr 40



Fot. nr 41



Fot. nr 42



Fot. nr 43



Fot. nr 44



Fot. nr 45



Fot. nr 46



Fot. nr 47



Fot. nr 48



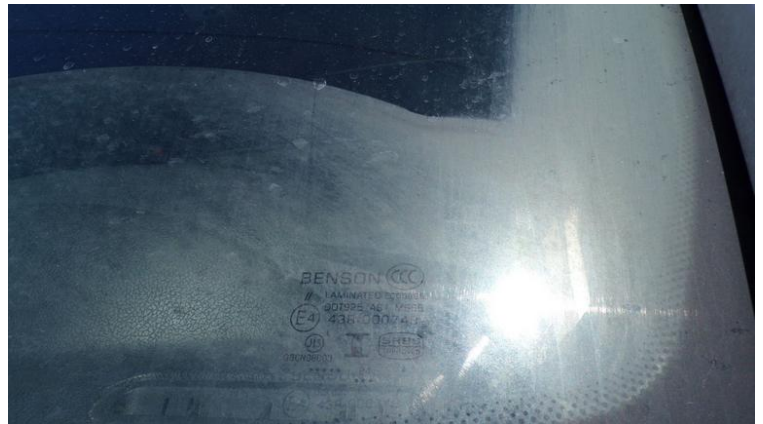
Fot. nr 49



Fot. nr 50



Fot. nr 51



Fot. nr 52



Fot. nr 53



Fot. nr 54



Fot. nr 55



Fot. nr 56



Fot. nr 57



Fot. nr 58



Fot. nr 59



Fot. nr 60



Fot. nr 61



Fot. nr 62



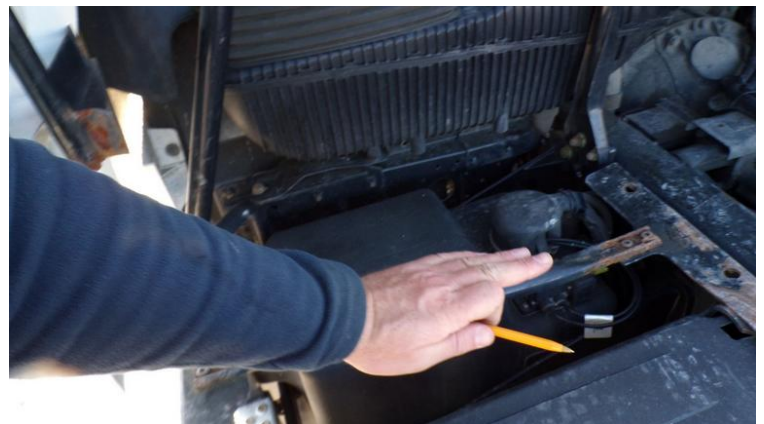
Fot. nr 63



Fot. nr 64



Fot. nr 65



Fot. nr 66



Fot. nr 67



Fot. nr 68



Fot. nr 69



Fot. nr 70



Fot. nr 71



Fot. nr 72



Fot. nr 73



Fot. nr 74



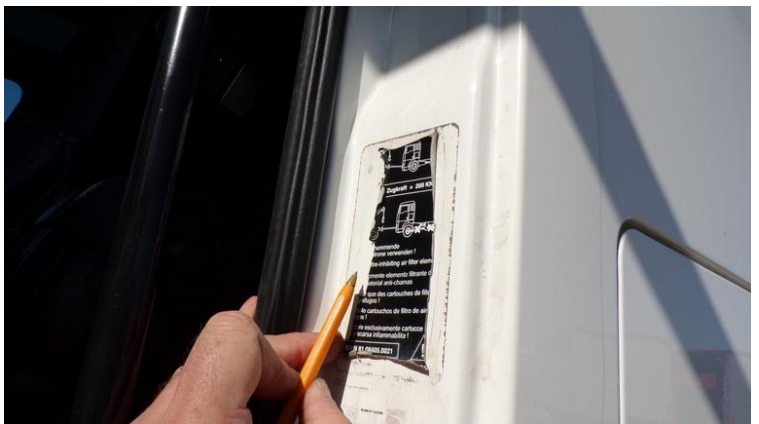
Fot. nr 75



Fot. nr 76



Fot. nr 77



Fot. nr 78



Fot. nr 79



Fot. nr 80



Fot. nr 81



Fot. nr 82



Fot. nr 83



Fot. nr 84



Fot. nr 85



Fot. nr 86



Fot. nr 87



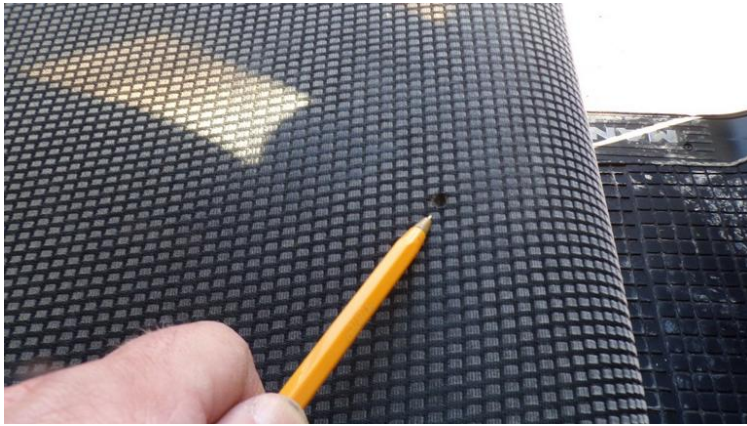
Fot. nr 88



Fot. nr 89



Fot. nr 90



Fot. nr 91



Fot. nr 92



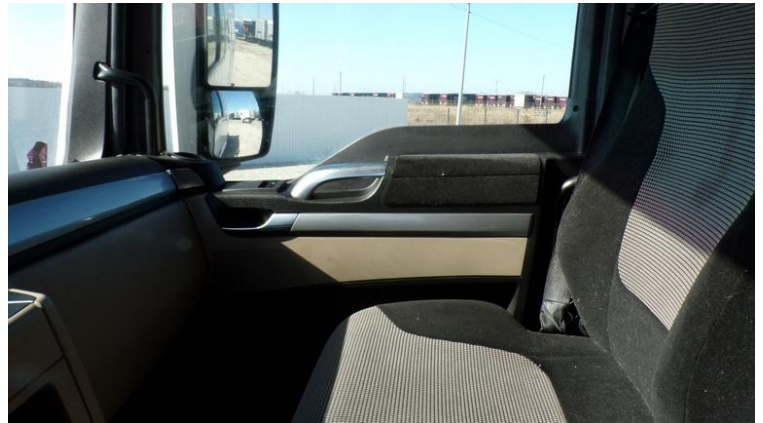
Fot. nr 93



Fot. nr 94



Fot. nr 95



Fot. nr 96



Fot. nr 97



Fot. nr 98



Fot. nr 99



Fot. nr 100



Fot. nr 101



Fot. nr 102



Fot. nr 103



Fot. nr 104



Fot. nr 105

*Dokument wystawiony elektronicznie, wamy bez podpisu*

**Opinia numer: 07/03/2026BS**

z dnia: 2026/03/15

Klauzule i zastrzeżenia:

1. Nie weryfikowano odczytanego stanu drogomierza z zapisami w urzędzeniach elektronicznych pojazdu.
2. Niniejsza ekspertyza służy wyłącznie do oszacowania wartości rynkowej przedmiotu wyceny i nie może być wykorzystywana do żadnego innego celu, ni wymieniony powyżej. W szczególności wycena nie może stanowić podstawy do oceny cech i stanu wycenianego obiektu przy jego zakupie.
3. Niniejsza wycena nie jest ofertą handlową.
4. Rzeczoznawca nie bierze na siebie odpowiedzialności za wady ukryte (prawne i fizyczne) oraz ewentualne skutki wynikające z dalszego użytkowania przedmiotu wyceny, a także za skutki wykorzystania samej wyceny.
5. Niniejsze opracowanie nie może być wykorzystane do żadnego innego celu niż określony w treści opinii i nie może być publikowane w całości w jakimkolwiek dokumencie bez zgody wykonawcy i bez uzgodnienia z nim formy i treści takiej publikacji.
6. Bez zgody autora opinii zabrania się jej powielania.
7. Nie badano tytułu użytkownika ani tytułu własności badanego pojazdu lub elementów, w tym ewentualnego istnienia ograniczonych praw rzeczowych.
8. Powyższa wycena nie jest ekspertyzą stanu technicznego przedmiotu wyceny i za taką nie może być uznawana, w szczególności nie może być traktowana, jako gwarancja sprzedaży przedmiotu wyceny za oszacowaną wartość.
9. Wycenę przeprowadzono w oparciu o dostarczoną dokumentację oraz badanie organoleptyczne wycenianego obiektu. Nie prowadzono badań diagnostycznych oraz weryfikacji warsztatowej przedmiotu wyceny.
10. Niniejsza wycena została sporządzona na podstawie oględzin wycenianego przedmiotu w warunkach występujących w miejscu jego udostępnienia.