

Nr zlecenia: 88/17/04/2026/IMPULS

z dnia: 2026/04/17

Zleceniodawca:

IMPULS-LEASING Polska Sp. z o.o.
Al. Jerozolimskie 212A
02-486 Warszawa

Rzeczoznawca:

in . Szymon Mróz/zatw. Pion Weryfikacyjny eRzeczoz



Wycena Wartości

Zadanie: Ocena stanu technicznego i określenie wartości rynkowej pojazdu

DANE IDENTYFIKACYJNE POJAZDU		Dane: [O] IV-2026	
Rodzaj pojazdu:	Samochód osobowy	VIN:	WBA21FL030CR31947
Marka:	BMW	Nr rejestracyjny:	WI796NP
Model pojazdu:	520 Diesel MR`23 E6d/e G60	Nr Info-Ekspert:	003-06499
Wersja:	xDrive M Sport Steptronic	Rok produkcji:	2023
Wskazanie drogomierza	62577 km		
Data pierwszej rejestracji	2024/01/31		
Data wa no ci badania technicznego	2027/01/31		
Rodzaj nadwozia	sedan 4 drzwiowy		
Dop. masa całk.	2460 kg		
Jednostka nap dowy	z zapł. samoczynnym Mild Hyb. (olej nap.)		
Pojemno / Moc silnika	1995 ccm / 145kW (197KM)		
Doładowanie	Turbosp. z chłodn. powietrza		
Liczba cylindrów / Układ cylindrów / Liczba zaworów	4 / rz dowy / 16		
Rodzaj skrzyni biegów	automatyczna		
Rodzaj nap du	4WD (4x4)		
Kolor powłoki lakierowej, (rodzaj lakieru)	Czarny 2-warstwowy typu uni		

WYPOSA ENIE STANDARDOWE

L.p.	Nazwa elementu wyposażenia	L.p.	Nazwa elementu wyposażenia
1	ABS - system zapobiegający blokowaniu kół	30	Przycisk Start/Stop
2	Autoalarm	31	Reflektory LED adaptacyjne
3	ConnectedDrive Services	32	Sterowanie skrzyni biegów przy kierownicy
4	Dysze spryskiwaczy podgrzewane	33	System kontroli ciśnienia w oponach
5	Dywaniki welurowe	34	System kontroli trakcji
6	Emergency call	35	System ochrony pieszych pasywny
7	Fotele przednie sportowe	36	System ostrzegania o ryzyku kolizji Active

8	Hamulec ręczny z automatyczną funkcją hold	37	Guard
9	Identyfikacja M na bokach	38	System przeładunkowy
10	Immobilizer	39	Szyby atermiczne wiatła tylne LED
11	Kierownica wielofunkcyjna	40	Tapicerka M Alcantara w poł. czeniu Veganza
12	Klimatyzacja automatyczna 2 strefowa rozszerzony zakres funkcji	41	Tarcze kół aluminiowe 19" M Double-Spoke 935 M Bicolor, czarno-szare,
13	Klucz z identyfikacją M	42	Telefonia komfortowa
14	Kolumna kierownicy regulowana w 2 płaszczyznach	43	Teleservices
15	Komputer pokładowy	44	Tempomat z funkcją hamowania
16	Kurtyny powietrzne boczne	45	Trójkąt ostrzegawczy
17	Lakier niemetalizowany Biel alpejska	46	Tuner radiowy cyfrowy DAB
18	Lusterka zewnętrzne składane elektrycznie	47	Uchwyt na napoje
19	Lusterko wewnętrzne trzecie ciemniane automatycznie	48	Uchwyty do mocowania bagażu w bagażniku
20	Mocowanie fotelików dziecięcych ISOFIX	49	Układ dynamicznej kontroli stabilności (DSC)
21	Nakładki na progi M	50	Wspomaganie układu kierowniczego elektromechaniczne Servotronic
22	Ogranicznik prędkości	51	Wykończenie wnętrza z akcentem cienno srebrny M poł. czeniu z aluminiowym rombem
23	Pakiet lusterek zewnętrznych rozszerzony	52	Wykończenie wnętrza z akcentem Dark Silver w poł. czeniu z matowym lakierem Dark Graphite
24	Panel przedniego i tylnego zderzaka o niezależnym designie w kolorze pojazdu z wstawką w kolorze czarnym połysk	53	Wykończenie zewnętrzne trzecie Shadow Line BMW Individual
25	Podłokietnik centralny przedni	54	Zabezpieczenie kół przed kradzieżą
26	Podłokietnik siedzenia tylnych	55	Zamek centralny zdalnie sterowany
27	Podnóżek kierowcy M	56	Zawieszenie sportowe M
28	Podsufitka BMW Individual w kolorze antracytowym	57	Zestaw naprawczy opon
29	Poduszki powietrzne boczne przednie		

L.p. Nazwa pakietu / elementu pakietu wyposażenia standardowego

- 1 Asystent parkowania z kamerą cofania
Kamera cofania
Asystent parkowania
- 2 Fotele przednie podgrzewane
Fotel kierowcy podgrzewany
Fotel pasażera podgrzewany
- 3 Kierownica sportowa typu M pokryta skórą
Kierownica sportowa typu M
Kierownica pokryta skórą
- 4 Lusterka zewnętrzne trzecie podgrzewane i regulowane elektrycznie
Lusterka zewnętrzne trzecie regulowane elektrycznie
Lusterka zewnętrzne trzecie podgrzewane elektrycznie
- 5 Pakiet Connected Professional
Serwis Real Time Traffic Information
Usługi Concierge Services
Funkcja Remote 3D View
Przygotowanie do Apple CarPlay
Usługi zdalne
- 6 Poduszki powietrzne kierowcy i pasażera
Poduszka powietrzna kierowcy
Poduszka powietrzna pasażera
- 7 Systemy asystujące kierowcy
System ostrzegania o ograniczeniach prędkości Speed Limit
System ostrzegania przed kolizją z tyłu
System ostrzegania o ruchu poprzecznym z tyłu pojazdu
Asystent martwego pola lusterek
System ostrzegający przed niezamierzonymi zmianami pasa ruchu z aktywną interwencją układu kier. przy prędkości powyżej 70

WYPOSA ENIE DODATKOWE

L.p. Nazwa elementu wyposażenia

- 1 Pakiet M Sport Pro
 - Spoiler tylny M
 - Pasy bezpieczeństwa z przeszyciami w barwach BMW M
 - Reflektory BMW Individual Shadow Line
 - Hamulec sportowy M, w kolorze czerwonym błyszczący
 - System audio Harman Kardon
 - Listwa tylnego wiatła
 - Ramka i rozpórki osłony chłodnicy
 - Pakiet elementów zewnętrznych BMW Iconic Glow
- 2 Rezygnacja z emblematu modelu
- 3 Szyby tylne przyciemniane
- 4 Tarcze kół aluminiowe 20" Aerodynamiczne 937 Multicolour Silver, opony mieszane (dopłata)

OPIS ZAMONTOWANEGO W POJE DZIE OGUMIENIA

Koło	Marka, typ	Bieżnik [mm]
Przednie lewe:	*IMPERIAL SNOWDRAGON 245/40/R20 99V	7,8
Przednie prawe:	*IMPERIAL SNOWDRAGON 245/40/R20 99V	7,7
Tylne lewe:	*IMPERIAL SNOWDRAGON 245/35/R20 102V	6,5
Tylne prawe:	*IMPERIAL SNOWDRAGON 245/35/R20 102V	6,3

KOREKTY WARTO CI POJAZDU

KOREKTA ZA PIERWSZ REJESTRACJ	(+)
KOREKTA ZA WYPOSA ENIE	(+)
KOREKTA ZA PRZEBIEG	(-)
KOREKTY RÓ NE:	
Konieczne naprawy pojazdu	(-)
Weryfikacja serwisowa	(-)
KOREKTY RÓ NE RAZEM	(-)
KOREKTA ZA OGUMIENIE	(+)

UWAGI RZECZOZNAWCY DOTYCZ CE WYCENY

Dokonano sprawdzenia historii pojazdu w bazie CEPiK.

Rzecznawca: Sebastian Konopik

Opiekun: Szymon Mróz

Rzecznawca dokonał ogl dzin pojazdu w warunkach parkingowych, co mogło ograniczyć pełn ocen jego stanu technicznego. Dodatkowo informujemy, e jazda próbna nie została przeprowadzona. Istnieje mo liwo , e w innych okoliczno ciach mog zosta ujawnione dodatkowe uszkodzenia lub usterki, których nie mo na było wykry podczas ogl dzin Rzecznawcy.

Zalecamy zatem skorzystanie z mo liwo ci ogl dzin pojazdu we własnym zakresie lub w Autoryzowanej Stacji Obsługi danej marki, co pozwoli na pełniejsz weryfikację stanu technicznego pojazdu przed udziałem w aukcji.

Ustalenie wszystkich uszkodzeń, wad i braków w ukończeniu pojazdu nie jest możliwe w warunkach parkingowych, konieczna weryfikacja w warunkach warsztatowych. Warunki w jakich przeprowadzono oględziny pojazdu uniemożliwiają dokładne określenie jego sprawności oraz kompletności.

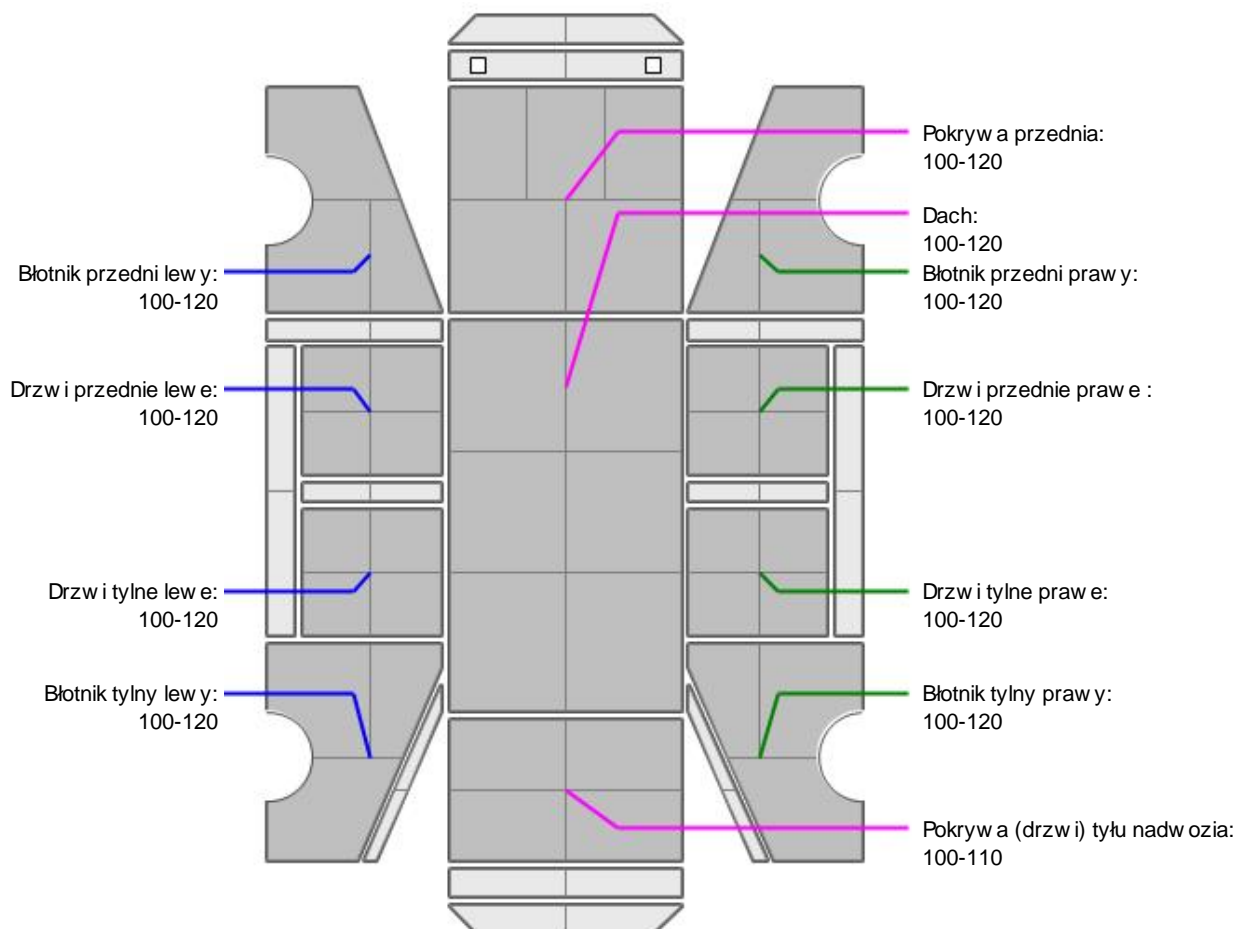
OPIS STANU TECHNICZNEGO ZESPOŁÓW POJAZDU



KABINA KIEROWCY - Szkielet i poszycia zewnętrzne

L.p.	Nazwa elementu	L / P	Rodzaj uszkodzenia	Opis	Fot. nr
1	Błotnik przedni	L	Zdeformowany		
2	Błotnik przedni	P	Zdeformowany		
3	Pokrywa przednia		Zdeformowana		
4	Drzwi boczne przednie	L	Odpryski powłoki lakierowej		
5	Drzwi boczne przednie	P	Zdeformowane		
6	Drzwi boczne tylne	L	Zdeformowane		
7	Drzwi boczne tylne	P	Zdeformowane		
8	Błotnik tylny	L	Wgnieciony		
9	Błotnik tylny	P	Wgnieciony		
10	Pokrywa tylna		Zdeformowana		

Pojazd nosi typowe dla jego okresu eksploatacji uszkodzenia powłoki lakierowej (niewielkie zarysowania, odpryski itp.).


KABINA KIEROWCY – Opis powłoki lakierowej


L.p.	Nazwa elementu	L / P	Grubość powłoki [µm]	Opis
1	Pokrywa przednia		100-120	
2	Dach		100-120	
3	Błotnik przedni	L	100-120	
4	Drzwi przednie	L	100-120	
5	Drzwi tylne	L	100-120	
6	Błotnik tylny	L	100-120	
7	Błotnik przedni	P	100-120	
8	Drzwi przednie	P	100-120	
9	Drzwi tylne	P	100-120	
10	Błotnik tylny	P	100-120	
11	Pokrywa (drzwi) tyłu nadwozia		100-110	

Podane przedziały grubości powłoki lakierowej poszczególnych elementów dotyczą wyłącznie punktów pomiarowych, tj. trzech wybranych miejsc na danym elemencie nadwozia. Nie oznacza to, że w pozostałych obszarach danego elementu grubość powłoki jest jednakowa ani że nie może wykraczać poza wskazane zakresy. Pomiary wykonano urządzeniem bezdźwiękowym w posiadaniu rzeczoznawcy. Pomiar wykonany innym przyrządem może się różnić.

**WYPOSA ENIE ZEWN TRZNE**

L.p.	Nazwa elementu	L / P	Rodzaj uszkodzenia	Opis	Fot. nr
1	Zderzak tylny		Połamany		
2	Lampa zespolona tylna	P	Połamana		
3	Nadkole LP		Połamane		
4	Listwa progowa prawa		Wypi ta		

**KABINA KIEROWCY – Wyposa enie wewn trzne**

L.p.	Nazwa elementu	L / P	Rodzaj uszkodzenia	Opis	Fot. nr
1	System bezpiecze stwa biernego		aktywowany		

Wn trze pojazdu nosi typowe dla jego okresu eksploatacji zabrudzenia oraz zu ycie wszystkich elementów.

**ZAWIESZENIE I KOŁA**

L.p.	Nazwa elementu	L / P	Rodzaj uszkodzenia	Opis	Fot. nr
1	Opona koła przedniego	P	Przeci ty bok opony		
2	Opona koła tylnego	P	Przeci ty bok opony		
3	Tarcza koła przedniego ze stopu lekkiego	L	Zadrapania kraw dzi bocznej		
4	Tarcza koła przedniego ze stopu lekkiego	P	Zarysowana		
5	Tarcza koła tylnego ze stopu lekkiego	L	Zadrapania kraw dzi bocznej		
6	Tarcza koła tylnego ze stopu lekkiego	P	Ubytek materiału		

JAZDA KONTROLNA

Pojazd po kolizji drogowej, jazdy testowej nie wykonano.

DOKUMENTY I KOMPLETACJA POJAZDU

1	Kluczyki (ilo sztuk)	2
2	Dowód rejestracyjny	TAK
3	Instrukcja obsługi	TAK

POZOSTAŁE INFORMACJE

- Pochodzenie pojazdu**
Salon Polska
- Badanie poprawno ci numerów identyfikacyjnych**
Numer VIN wybity na karoserii oraz numer VIN tabliczki znamionowej zgodny z CEPIK.
- Weryfikacja odczytanego stanu drogomierza**
Odczytany z drogomierza

Zastrzeżenia ograniczające opinię

ü Zawarte w niniejszej Wycenie/Raporcie informacje (w tym dotyczące wyposażenia) służy jedynie ogólnym celom informacyjnym. Wycena/Raport nie może być zatem traktowana jako oferta w rozumieniu przepisów Kodeksu Cywilnego oraz opisu towaru ani zapewnienia w rozumieniu art. 4 Ustawy z dnia 27 lipca 2002 roku o szczególnych warunkach sprzedaży konsumenckiej.

ü Wycena/Raport została sporządzona w celu ustalenia istnienia albo nieistnienia uszkodzeń nieakceptowalnych po zawarciu umowy korzystania z samochodu lub innych okoliczności uzgodnionych w zleceniu. Wycena/Raport nie obejmuje typowych uszkodzeń wynikających z eksploatacji samochodu oraz jego standardowego zużycia.

ü Jeżeli chcesz traktować ten dokument jako źródło wiedzy o samochodzie przy jego zakupie, czynisz to na własną odpowiedzialność. Rzeczoznawca Sp. z o.o. nie ponosi odpowiedzialności za takie użycie tej Wyceny/Raporu.

ü Niniejsza wycena służy wyłącznie do oszacowania wartości rynkowej przedmiotu wyceny i nie może być wykorzystywana do żadnego innego celu, ni wymienionego powyżej. W szczególności wycena nie może stanowić podstawy do oceny cech i stanu wycenianego obiektu przy jego zakupie.

ü Rzeczoznawca nie bierze na siebie odpowiedzialności za wady ukryte (prawne i fizyczne) oraz ewentualne skutki wynikające z dalszego użytkowania przedmiotu wyceny, a także za skutki wykorzystania samej wyceny.

ü Powyższa wycena nie jest ekspertyzą stanu technicznego przedmiotu wyceny i za taką nie może być uznawana, w szczególności nie może być traktowana jako gwarancja sprzedaży przedmiotu wyceny za oszacowaną wartość.

ü Wycenę przeprowadzono w oparciu o dostarczoną dokumentację oraz badanie organoleptyczne wycenianego obiektu. Nie prowadzono badań diagnostycznych oraz weryfikacji warsztatowej przedmiotu wyceny.

ü Nie stwierdzono dodatkowych niesprawności i/lub uszkodzeń i/lub braków w zakresie możliwym do ustalenia w warunkach oględzin tj. bez dostępu do spodu pojazdu, specjalistycznego sprzętu diagnostycznego, jazdy próbnej wykonanej w warunkach drogowych z obciążeniem.

ü Rzeczoznawca podczas oględzin poza warszatem nie jest w stanie stwierdzić wypadkowej przeszłości pojazdu. W przypadku podwyższonych wartości pomiarów powłoki lakierowej, konieczna jest ekspertyza w warunkach warsztatowych.

ü Rok produkcji pojazdu - nie weryfikowano. Przyjeto w oparciu o dane przekazane przez Zleceniodawcę.

ü Niniejsza wycena nie może być publikowana w całości w jakimkolwiek dokumencie bez zgody wykonawców i bez uzgodnienia z nimi formy i treści takiej publikacji. Zakaz publikacji nie dotyczy posługiwania się wyceną w umowach cywilno-prawnych zawieranych przez zleceniodawcę i dotyczących przedmiotu.

ü Przed odbiorem pojazdu, kupujący zobowiązany jest do konfrontacji rzeczywistego stanu z informacjami zawartymi w wycenie. Odbiór przedmiotu jest równoznaczny ze zrzeczeniem się wszelkich roszczeń, co do stanu technicznego.

ü Nie badano poprawności i/lub budowy numerów identyfikacyjnych/seryjnych obiektu oraz nie weryfikowano prawdziwości danych obiektu.

ü Niniejsza wycena nie może być traktowana jako gwarancja sprzedaży przedmiotu wyceny za oszacowaną wartość.

ü W przypadku ujawnienia dodatkowych informacji dotyczących przedmiotowego pojazdu, niedostępnych w czasie wykonywania niniejszej opinii, zaprezentowane stanowisko może ulec zmianie.

ü W opinii założono, że nie wykryto żadnych faktów, które mogłyby istotnie wpływać na wartość wycenionego pojazdu, jeżeli w opisie pojazdu nie widnieje inaczej.

ü Rzeczoznawca nie ponosi odpowiedzialności za ewentualne błędy wynikające z przedstawionych informacji otrzymanych od użytkownika/sprzedawcy/zamawiającego wycenę, jeżeli brak podstaw do kwestionowania ich zgodnie ze stanem rzeczywistym lub też ustalenie stanu rzeczywistego przez rzeczoznawcę było niemożliwe lub znacznie utrudnione.

ü Wyposażenie standardowe wg. Info - Ekspert. Rzeczoznawca nie ponosi odpowiedzialności za ewentualne błędy programu. Lista wyposażenia w wycenie ma charakter poglądowy i nie potwierdza kompletności. Aby ustalić specyfikacje fabryczne wyposażenia należy się do dealera.

ü W warunkach, w jakich przeprowadzono oględziny rzeczoznawca nie miał możliwości zweryfikowania poprawności

działania całego wyposażenia.

Ü Opis stanu technicznego pojazdu jest ważny na dzień oględzin. Rzeczoznawca nie bierze odpowiedzialności za zmiany stanu pojazdu wynikające z dalszej eksploatacji lub postoju (np. uszkodzenie akumulatora, powłoki lub powstanie ognisk korozji, uszkodzenie układu hamulcowego, itp.) – zaleca się sprawdzenie daty wyceny

Ü Jeżeli elementy jednostki napędowej, układu przeniesienia napędu itp., są rozmontowane, rzeczoznawca nie weryfikuje kompletności poszczególnych układów. Możliwość wystąpienia braków w kompletacji (np. ze względu na wykorzystanie unieruchomionego pojazdu jako „dawcy części”).

Ü Nie weryfikowano odczytanego stanu drogomierza z zapisami w urządzeniach elektronicznych pojazdu. Rzeczoznawca nie dokonuje oceny autentyczności przebiegu.

Ü W przypadku pojazdów z niesprawnym akumulatorem lub bez niego - podłączenie sprawnego akumulatora nie gwarantuje sprawności technicznej pojazdu. W związku z tym przyjmuje się, iż stan techniczny pojazdu jest nieznany, istnieje ryzyko ujawnienia wad ukrytych i dodatkowych uszkodzeń.

Ü Nie weryfikowano gwarancji, statusu pakietów serwisowych i kompletności w zakresie osprzętu dodatkowego, z którym przedmiot był zamówiony.

Dokument wystawiony elektronicznie, ważny bez podpisu

DOKUMENTACJA FOTOGRAFICZNA



Fot. nr 1



Fot. nr 2



Fot. nr 3



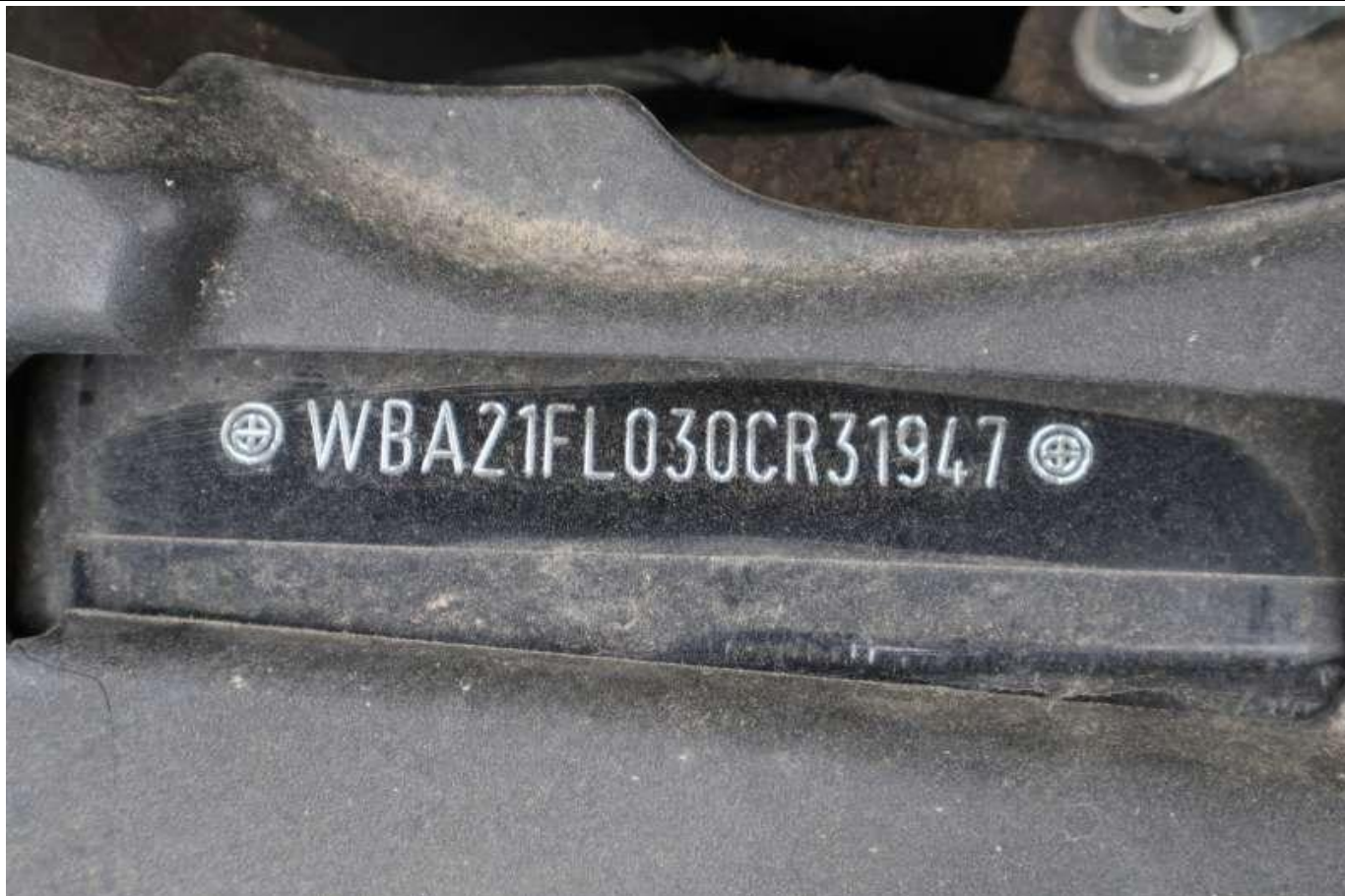
Fot. nr 4



Fot. nr 5



Fot. nr 6



Fot. nr 7



Fot. nr 8



Fot. nr 9



Fot. nr 10



Fot. nr 11



Fot. nr 12



Fot. nr 13



Fot. nr 14



Fot. nr 15



Fot. nr 16



Fot. nr 17



Fot. nr 18



Fot. nr 19



Fot. nr 20



Fot. nr 21



Fot. nr 22



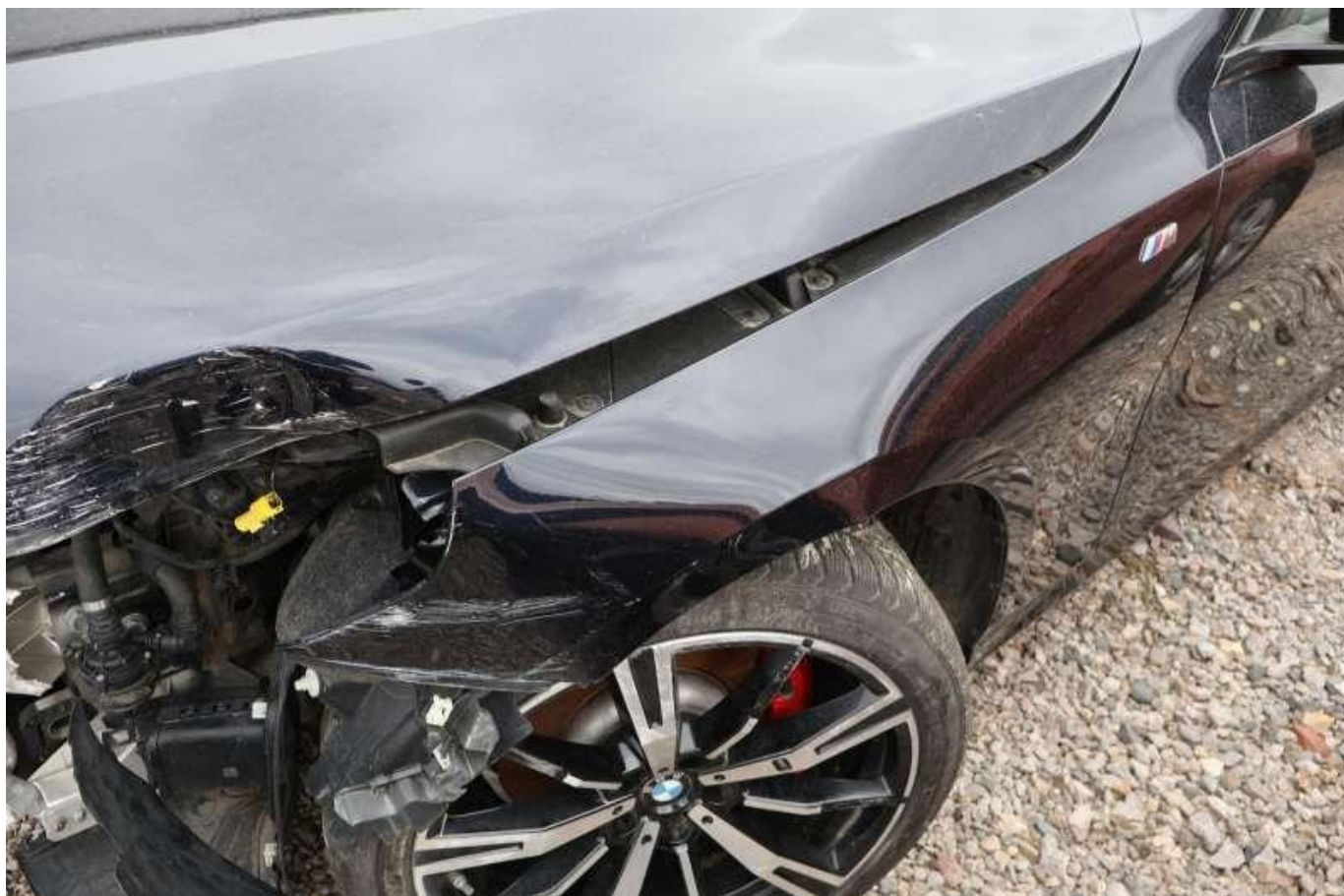
Fot. nr 23



Fot. nr 24



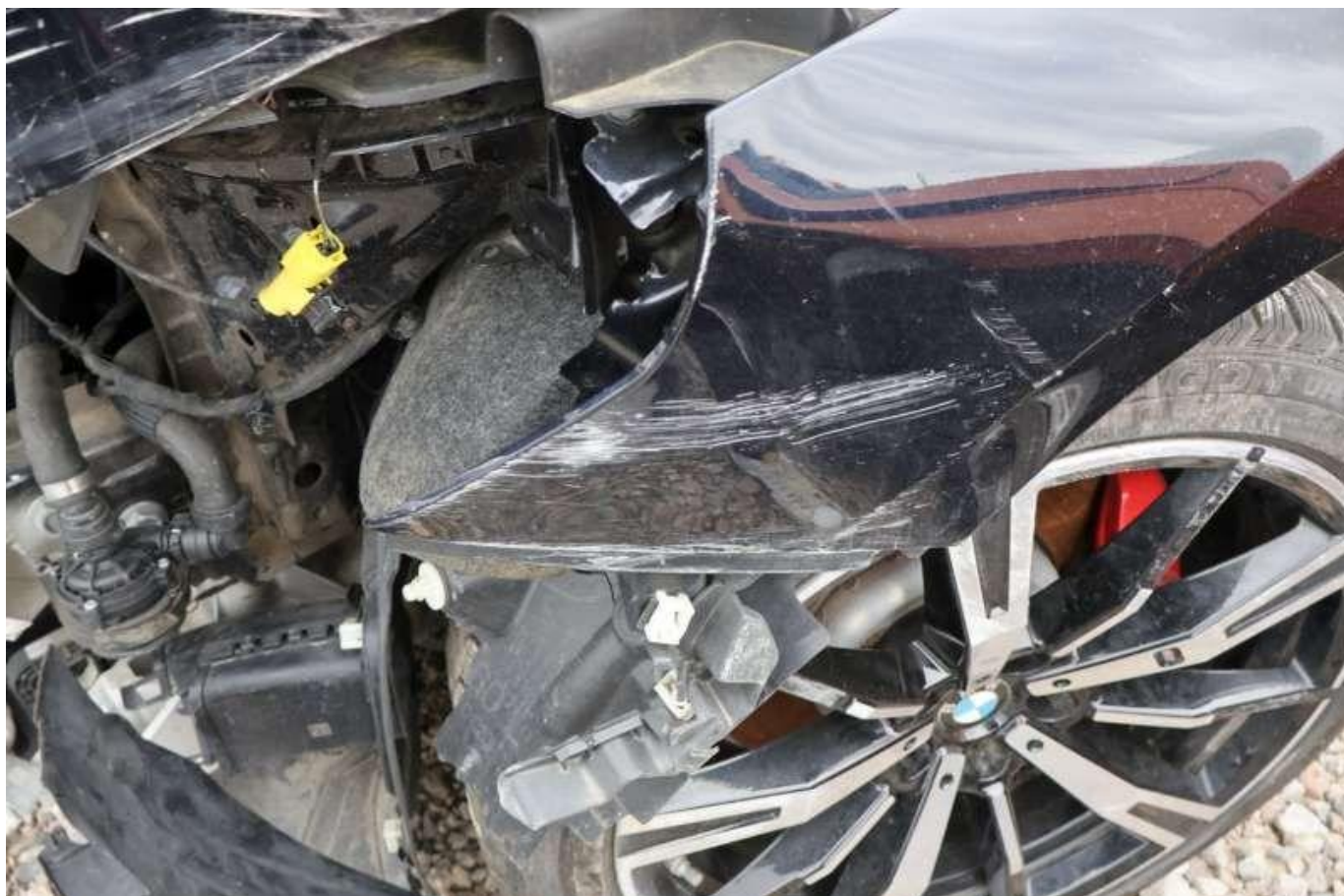
Fot. nr 25



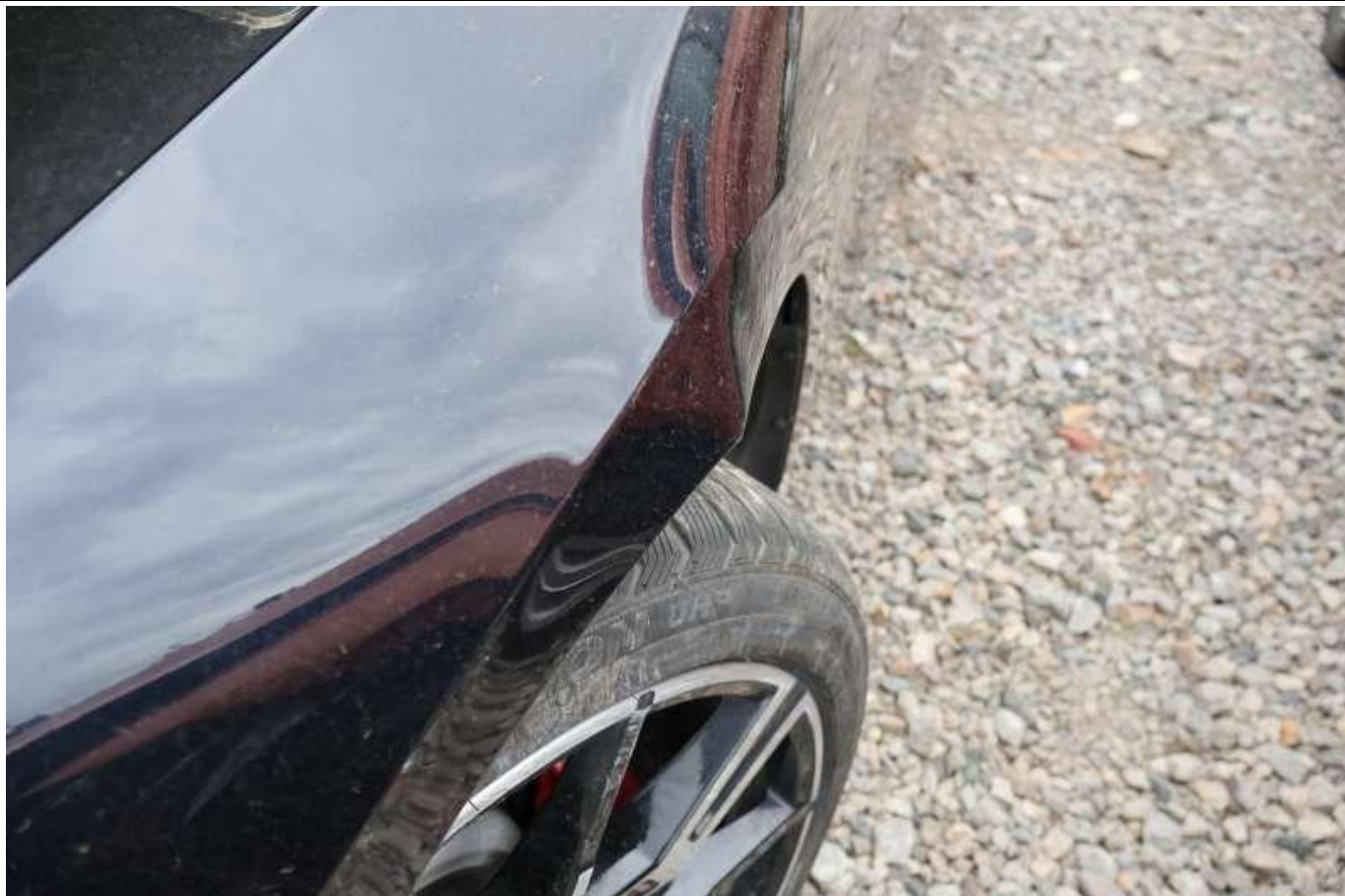
Fot. nr 26



Fot. nr 27



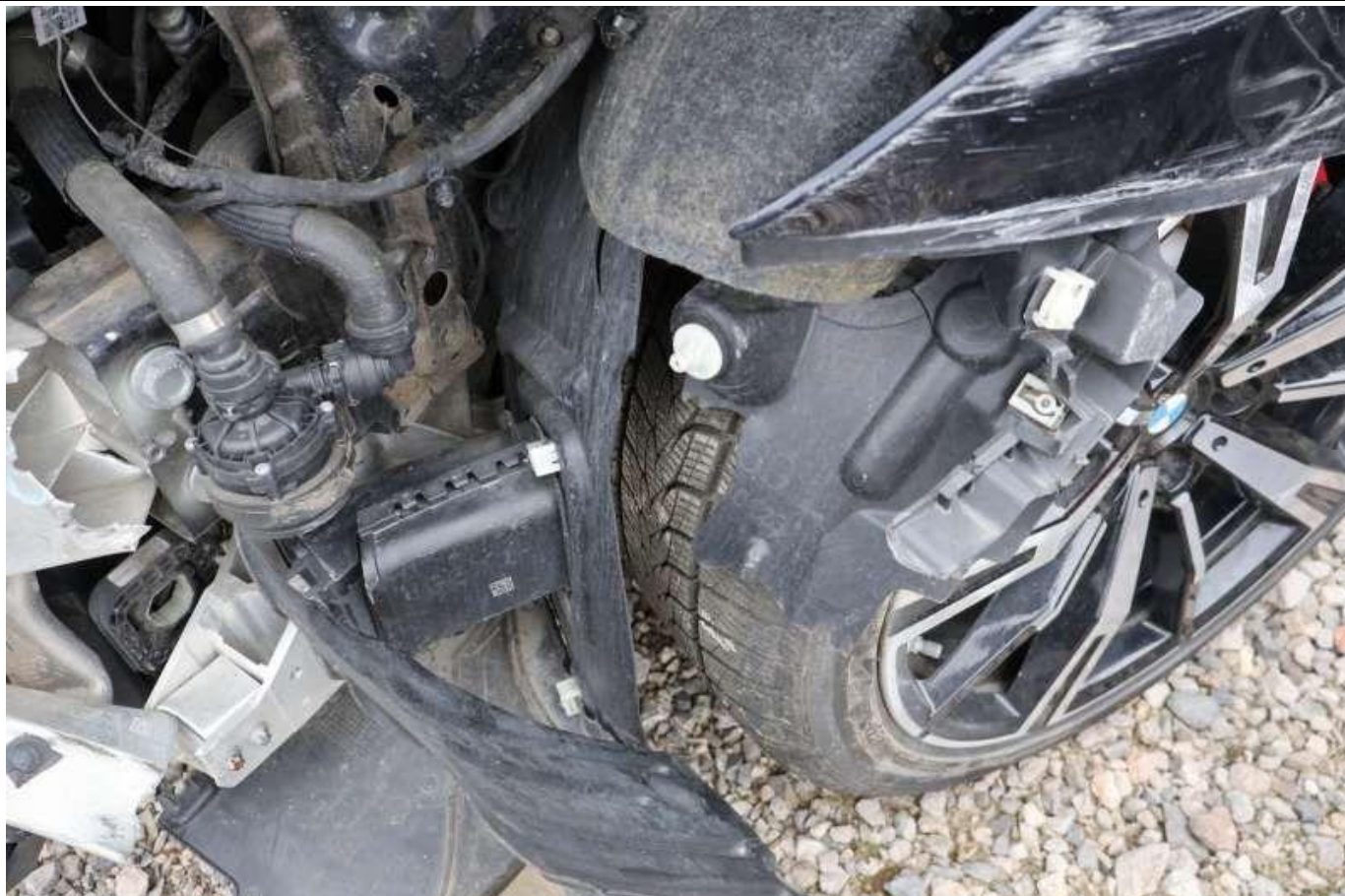
Fot. nr 28



Fot. nr 29



Fot. nr 30



Fot. nr 31



Fot. nr 32



Fot. nr 33



Fot. nr 34



Fot. nr 35



Fot. nr 36



Fot. nr 37



Fot. nr 38



Fot. nr 39



Fot. nr 40



Fot. nr 41



Fot. nr 42



Fot. nr 43



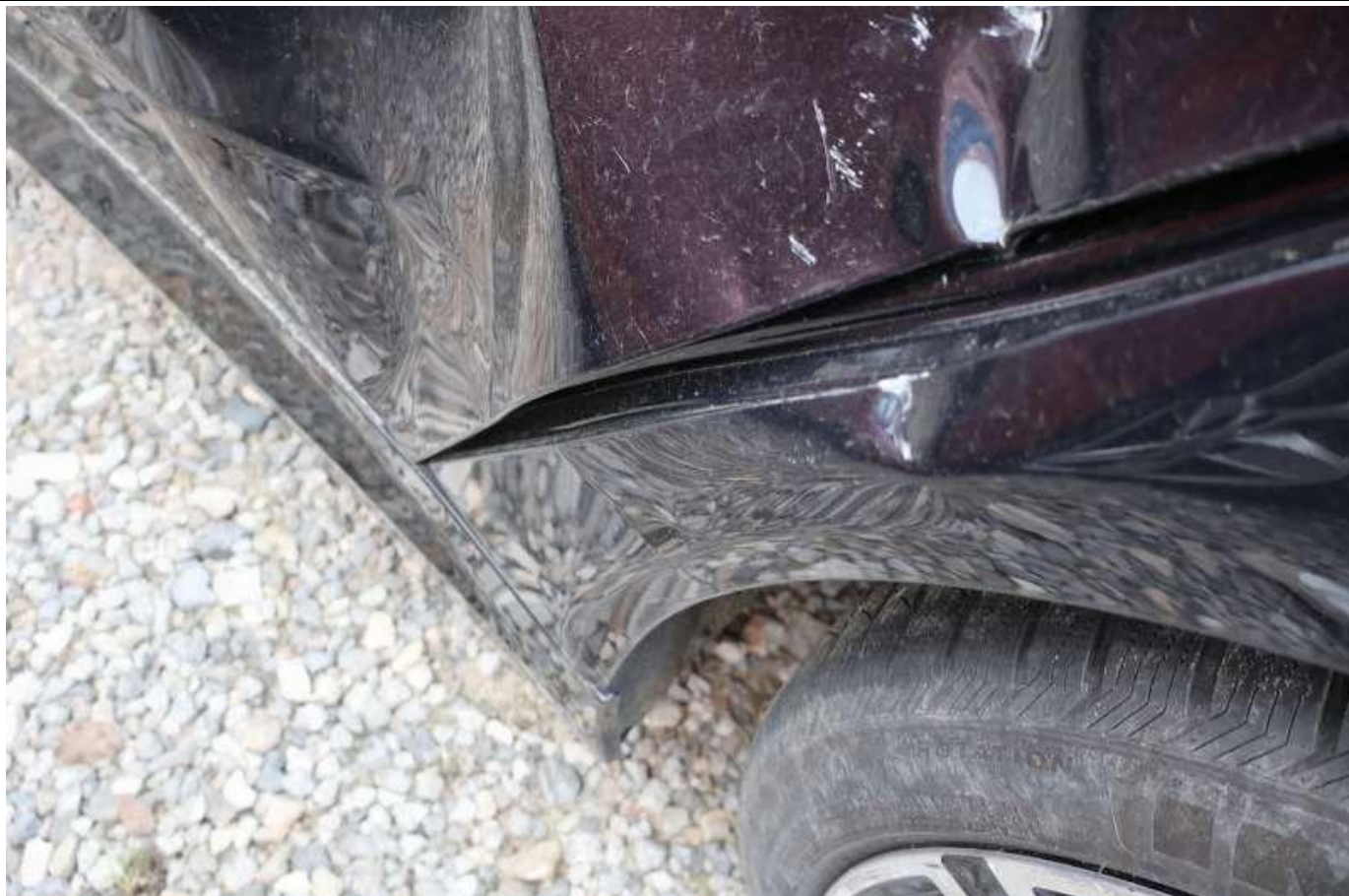
Fot. nr 44



Fot. nr 45



Fot. nr 46



Fot. nr 47



Fot. nr 48



Fot. nr 49



Fot. nr 50



Fot. nr 51



Fot. nr 52



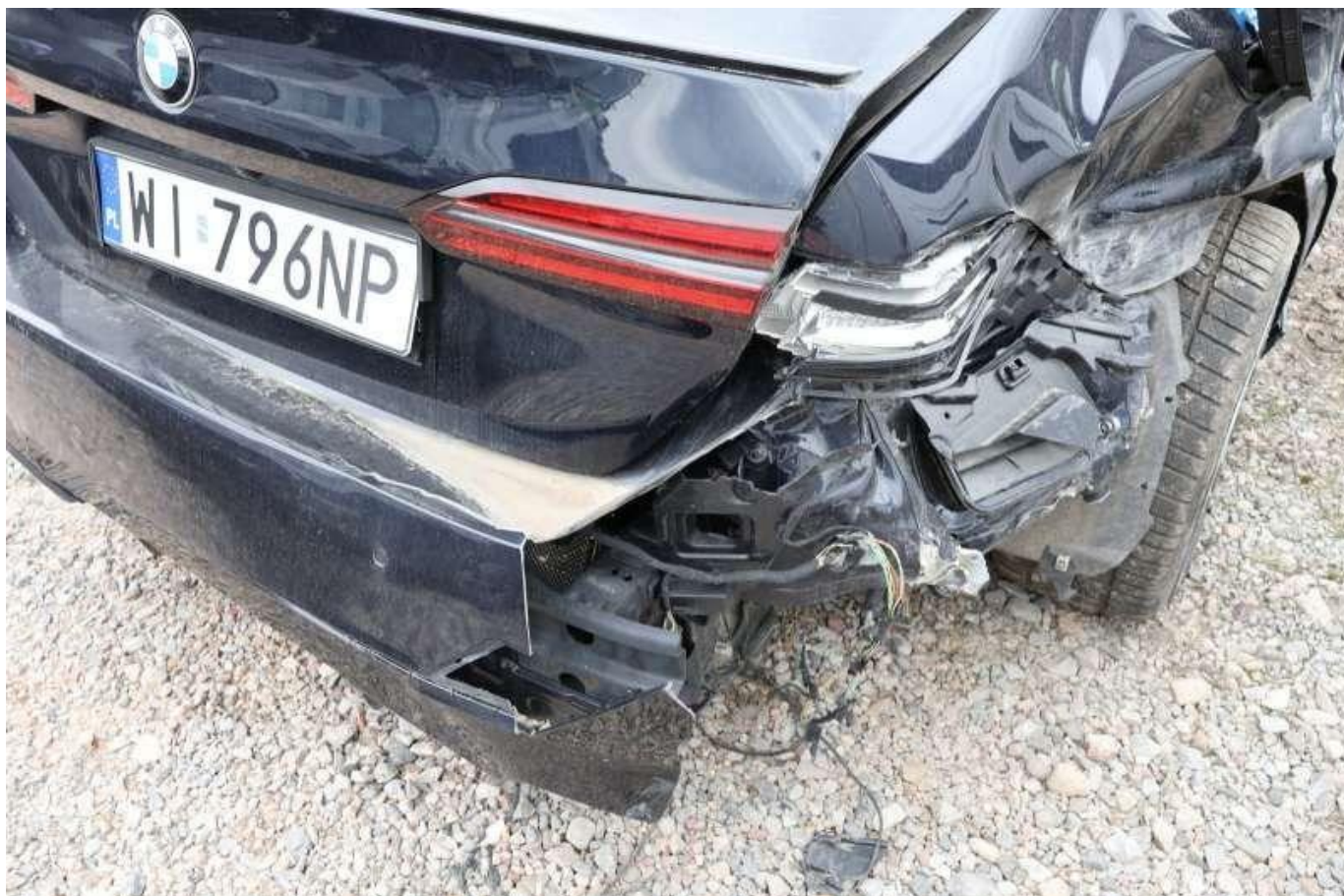
Fot. nr 53



Fot. nr 54



Fot. nr 55



Fot. nr 56



Fot. nr 57



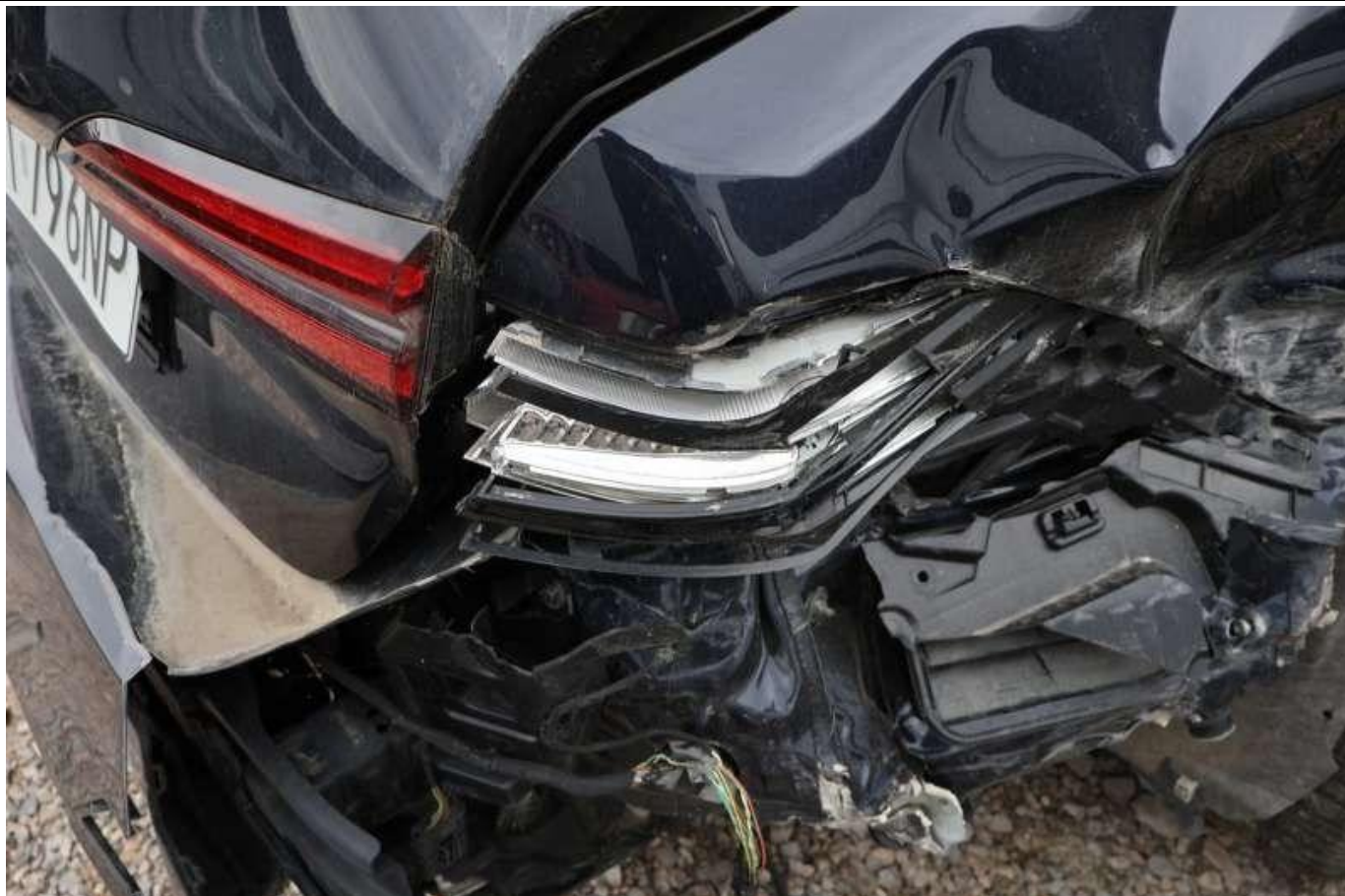
Fot. nr 58



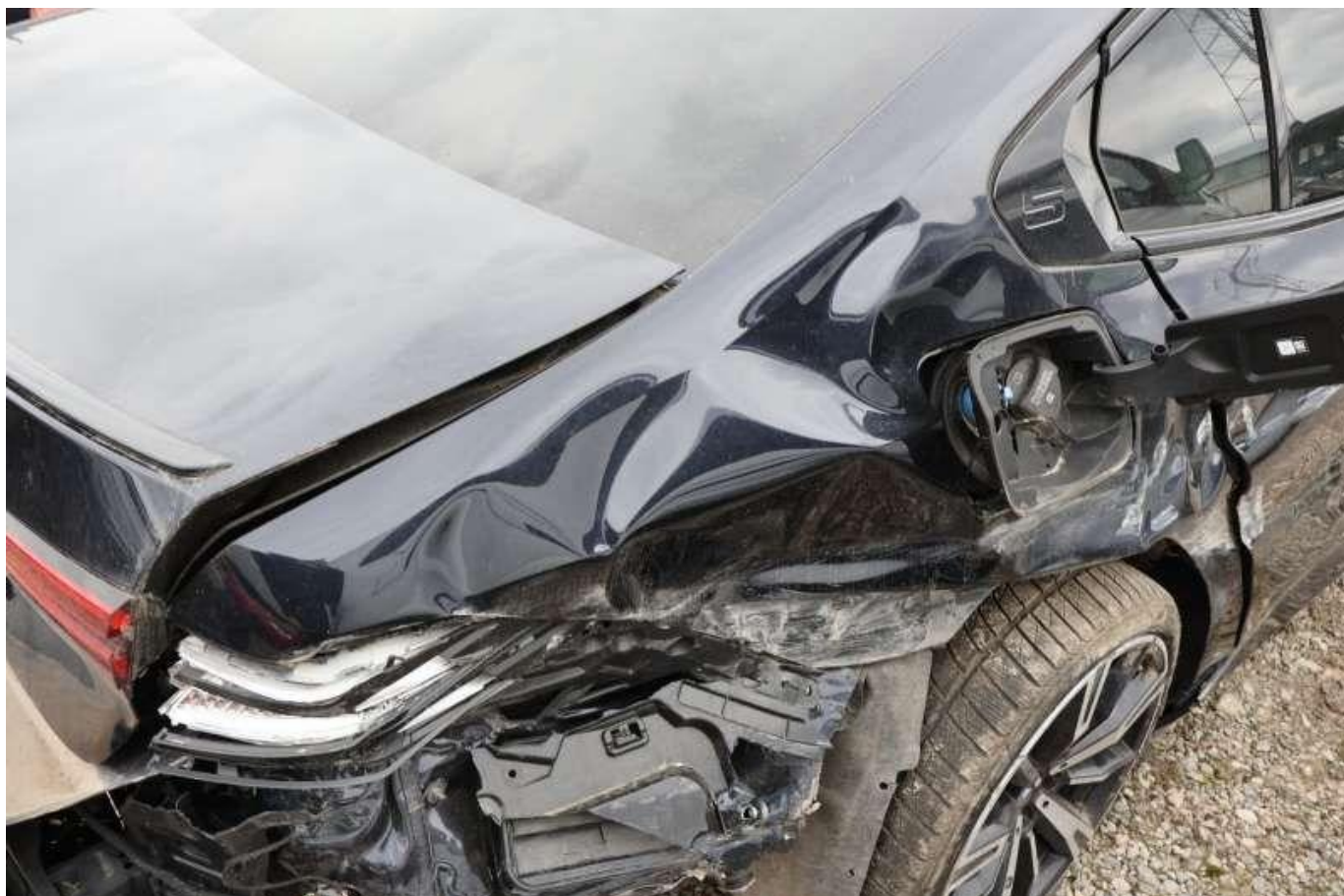
Fot. nr 59



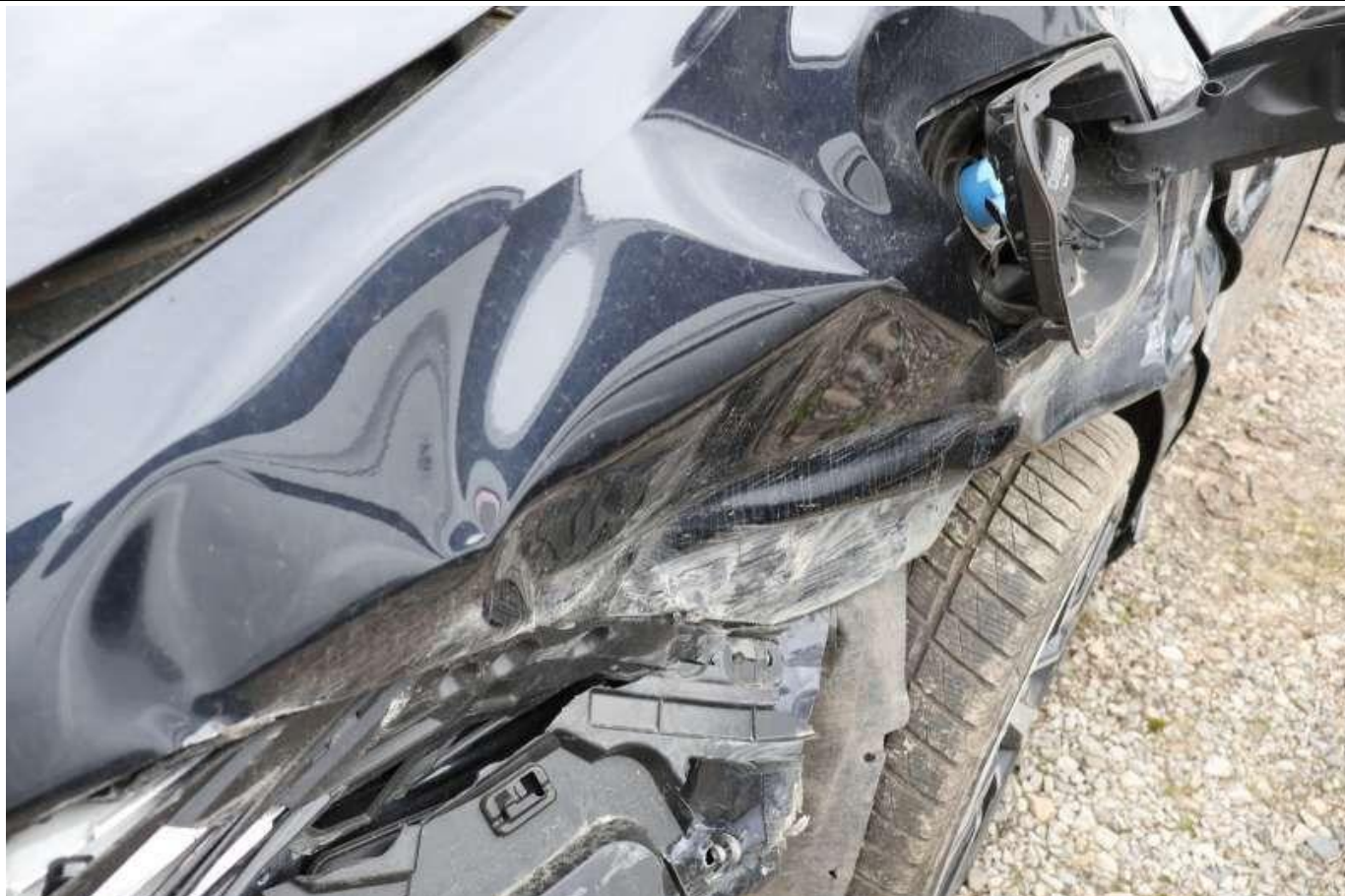
Fot. nr 60



Fot. nr 61



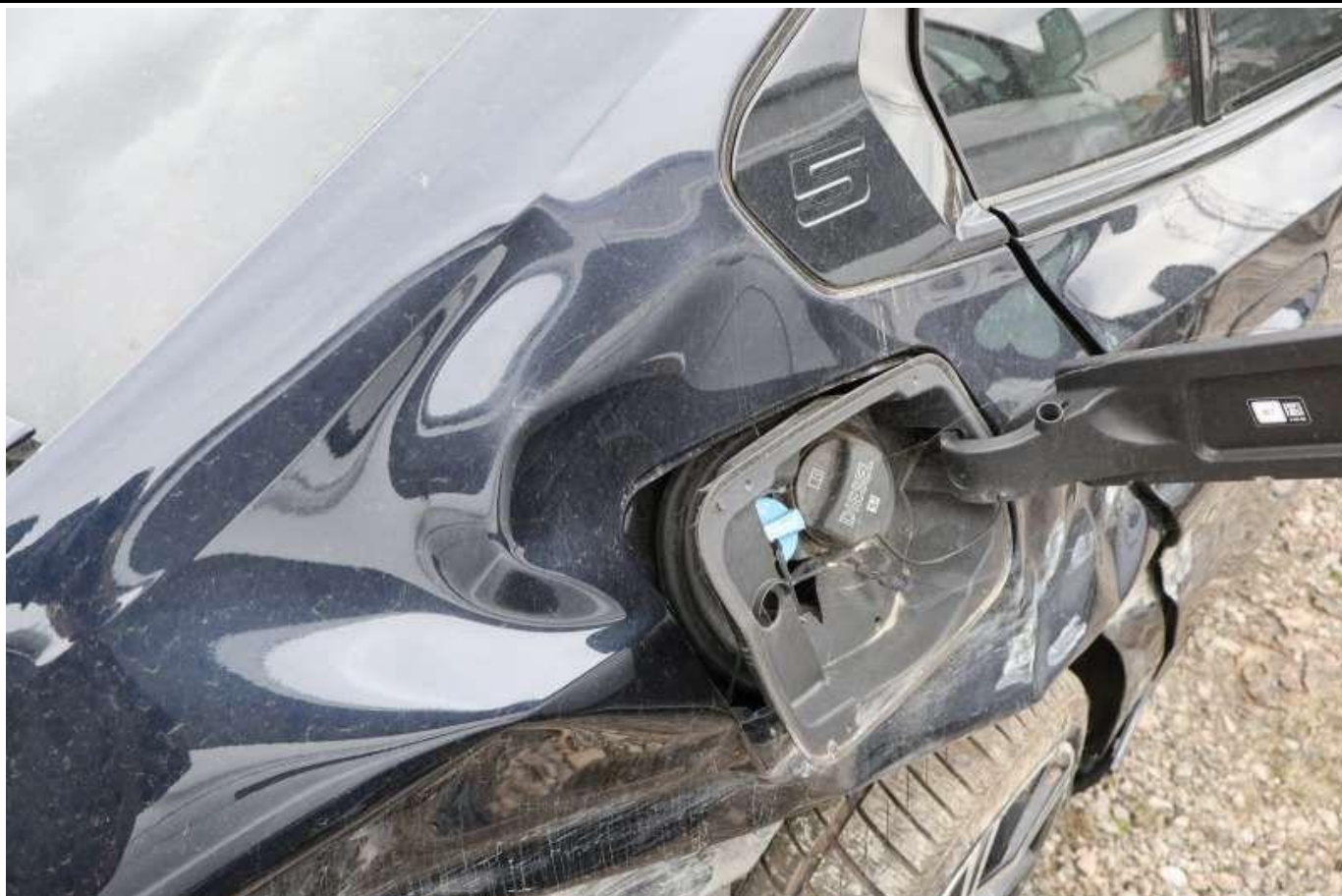
Fot. nr 62



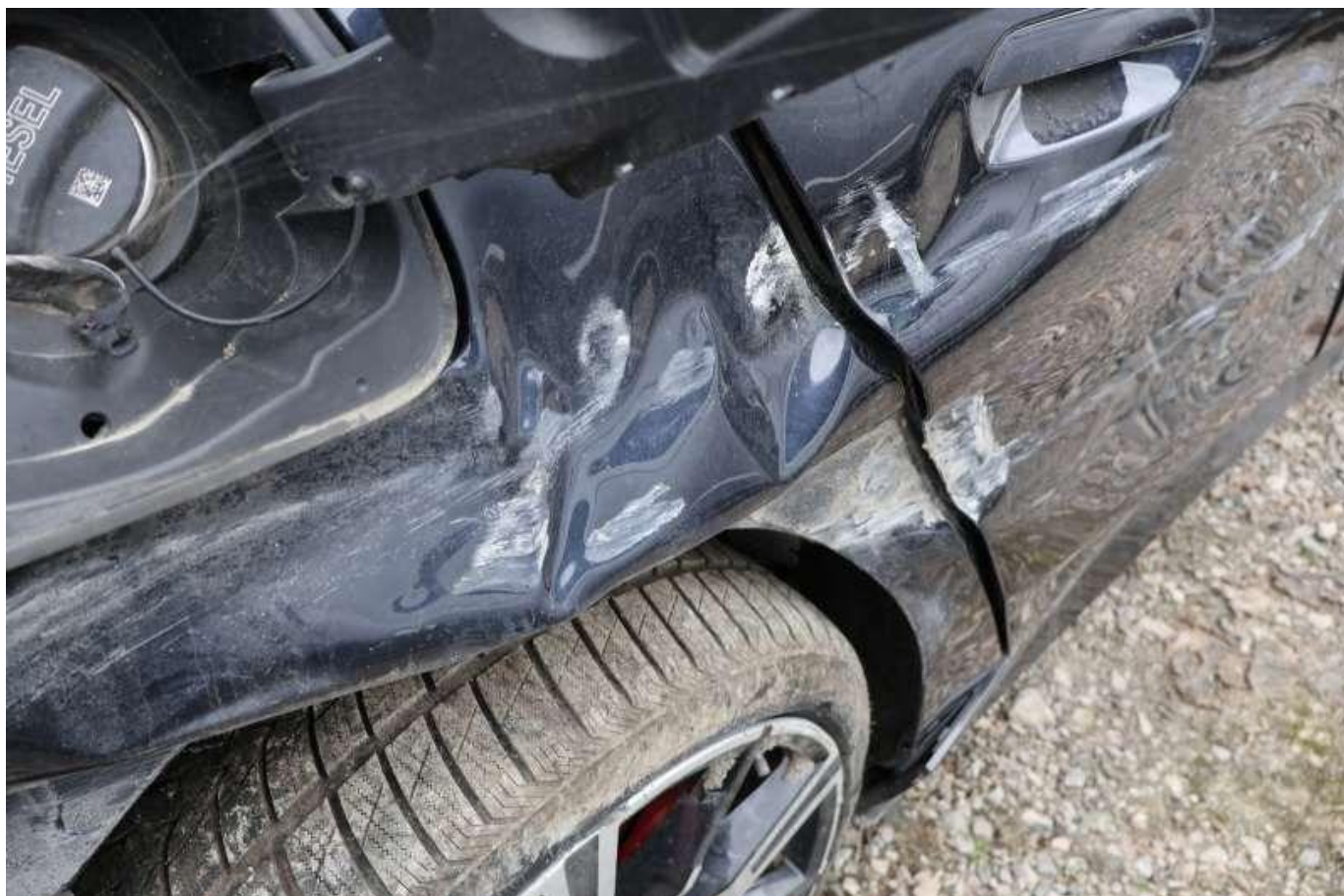
Fot. nr 63



Fot. nr 64



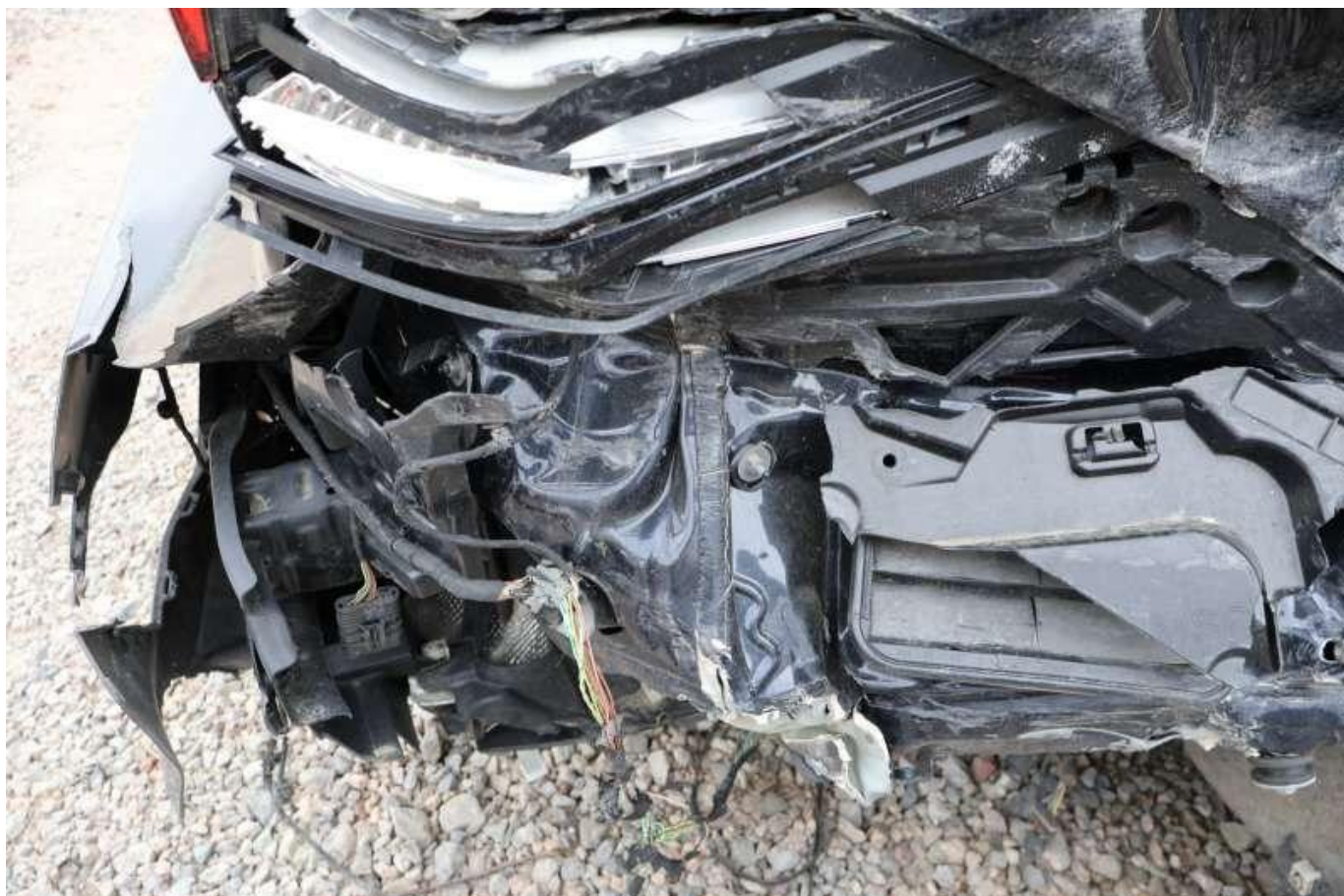
Fot. nr 65



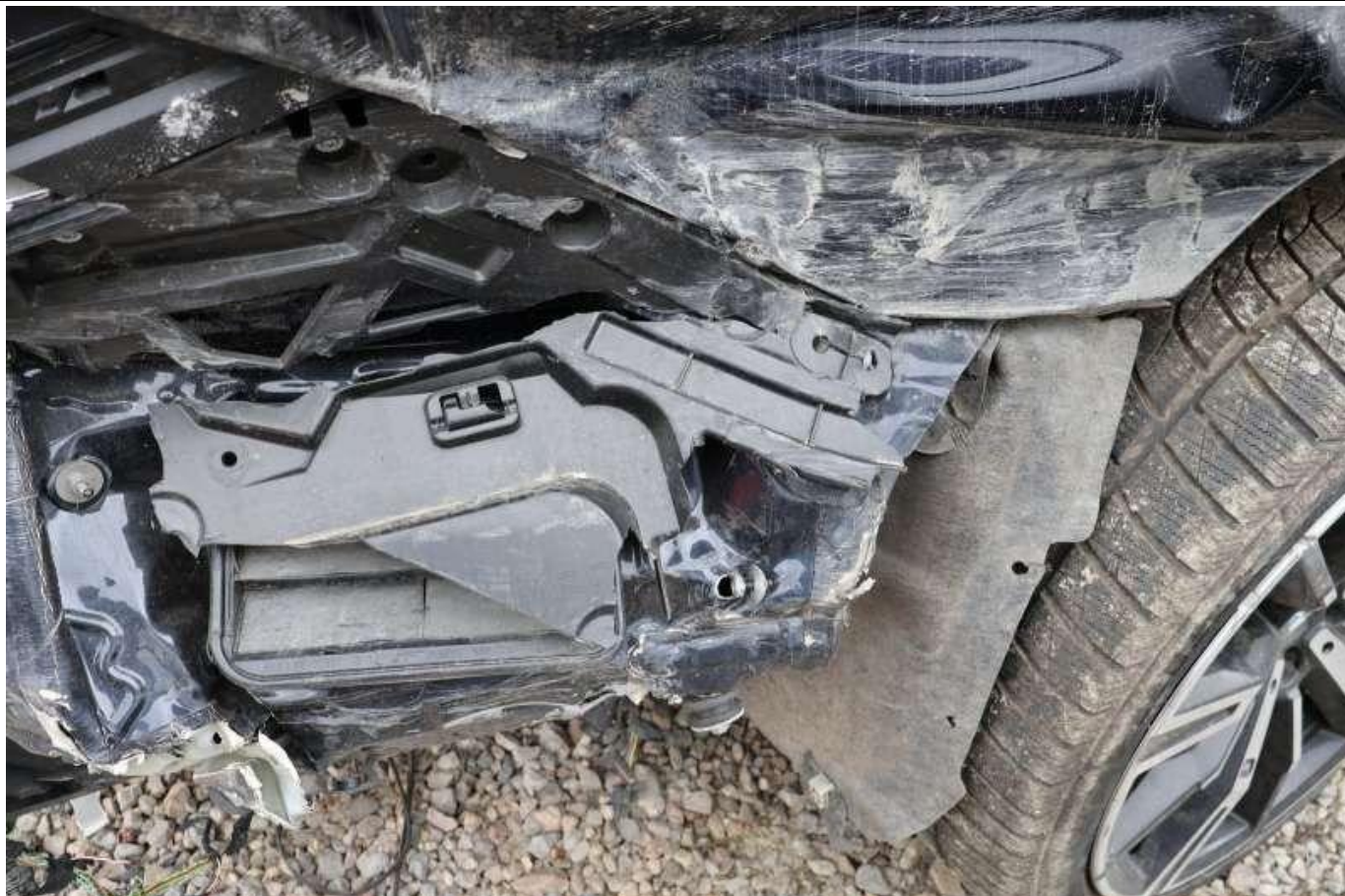
Fot. nr 66



Fot. nr 67



Fot. nr 68



Fot. nr 69



Fot. nr 70



Fot. nr 71



Fot. nr 72



Fot. nr 73



Fot. nr 74



Fot. nr 75



Fot. nr 76



Fot. nr 77



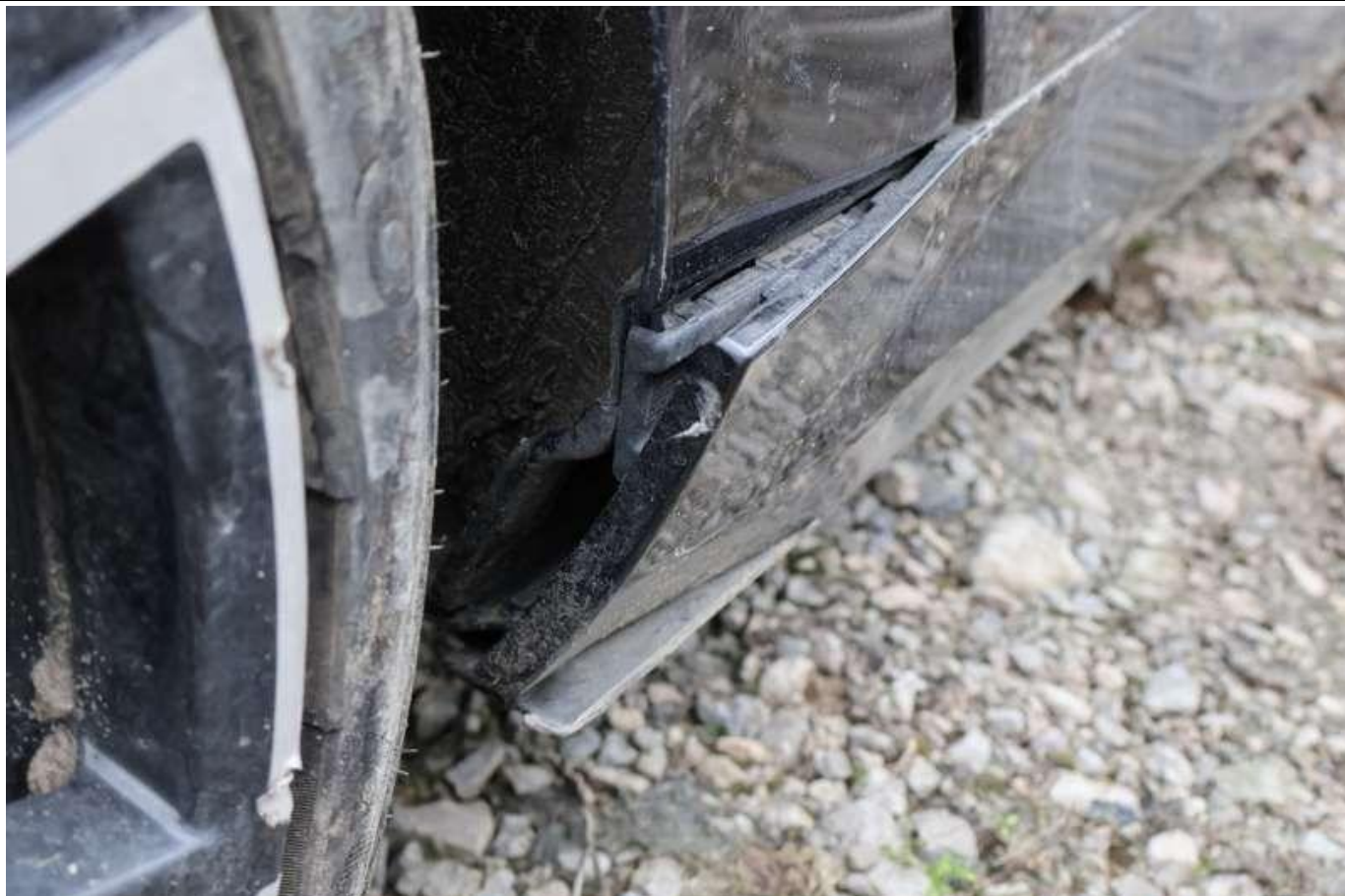
Fot. nr 78



Fot. nr 79



Fot. nr 80



Fot. nr 81



Fot. nr 82



Fot. nr 83



Fot. nr 84



Fot. nr 85



Fot. nr 86



Fot. nr 87



Fot. nr 88



Fot. nr 89



Fot. nr 90



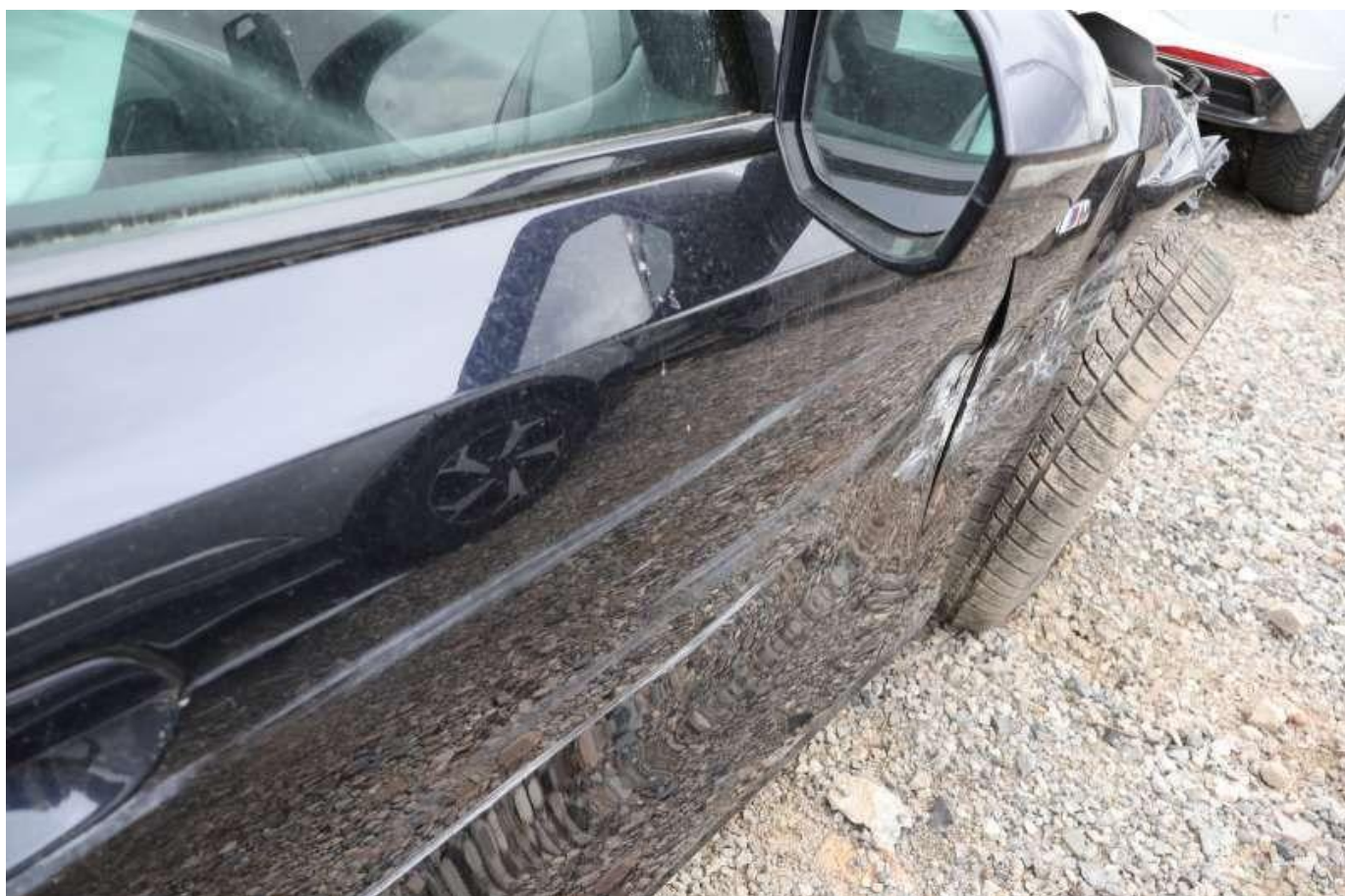
Fot. nr 91



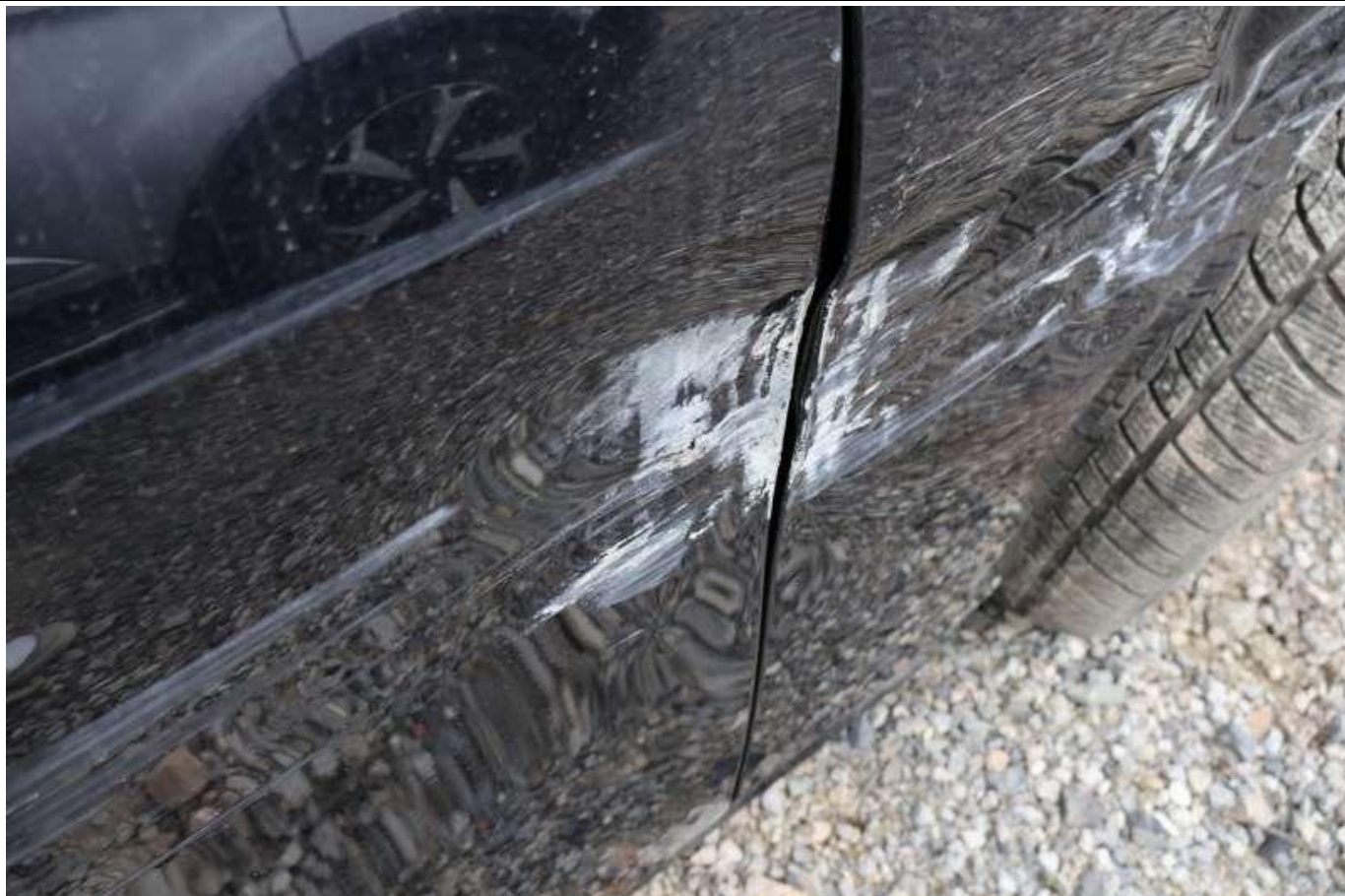
Fot. nr 92



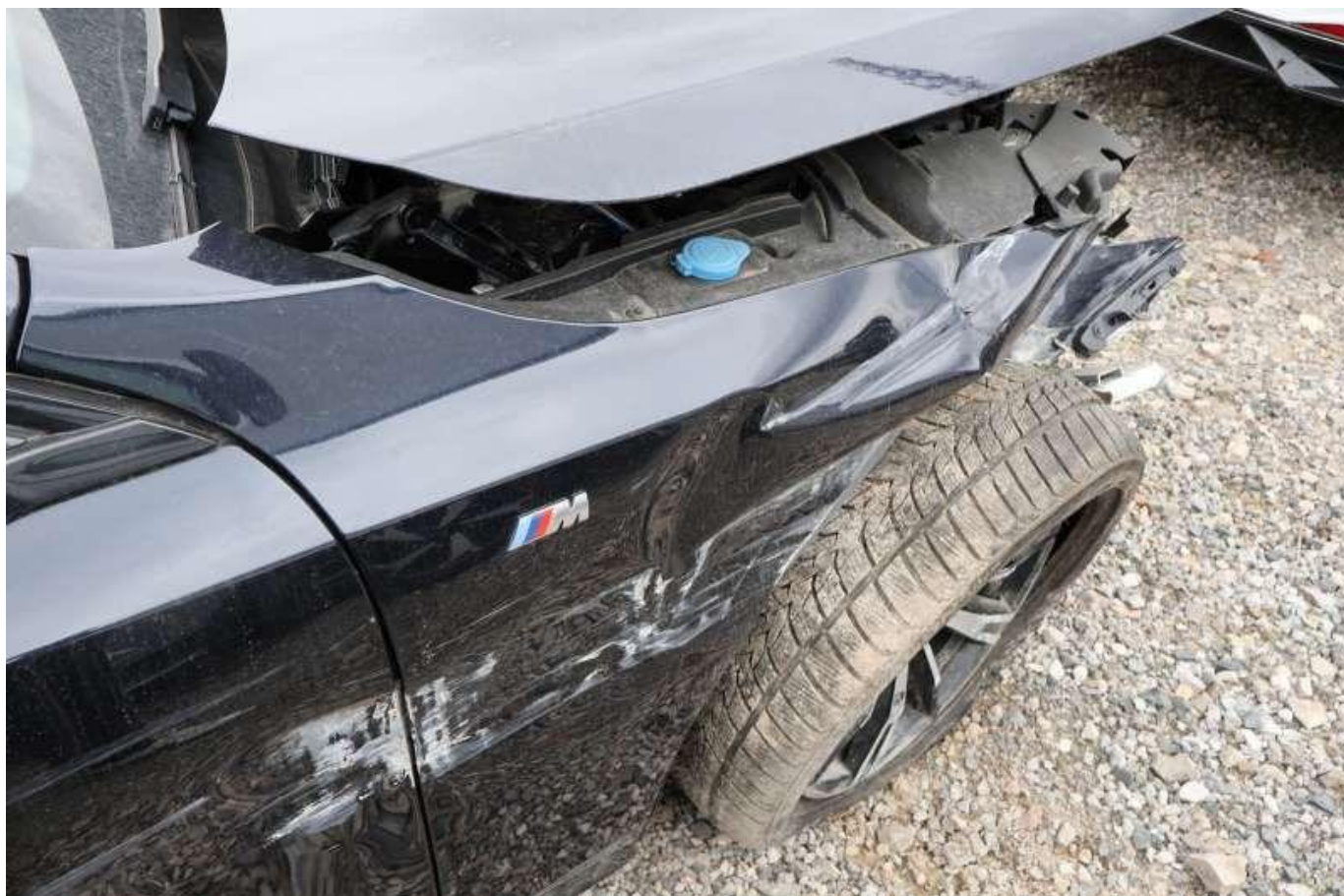
Fot. nr 93



Fot. nr 94



Fot. nr 95



Fot. nr 96



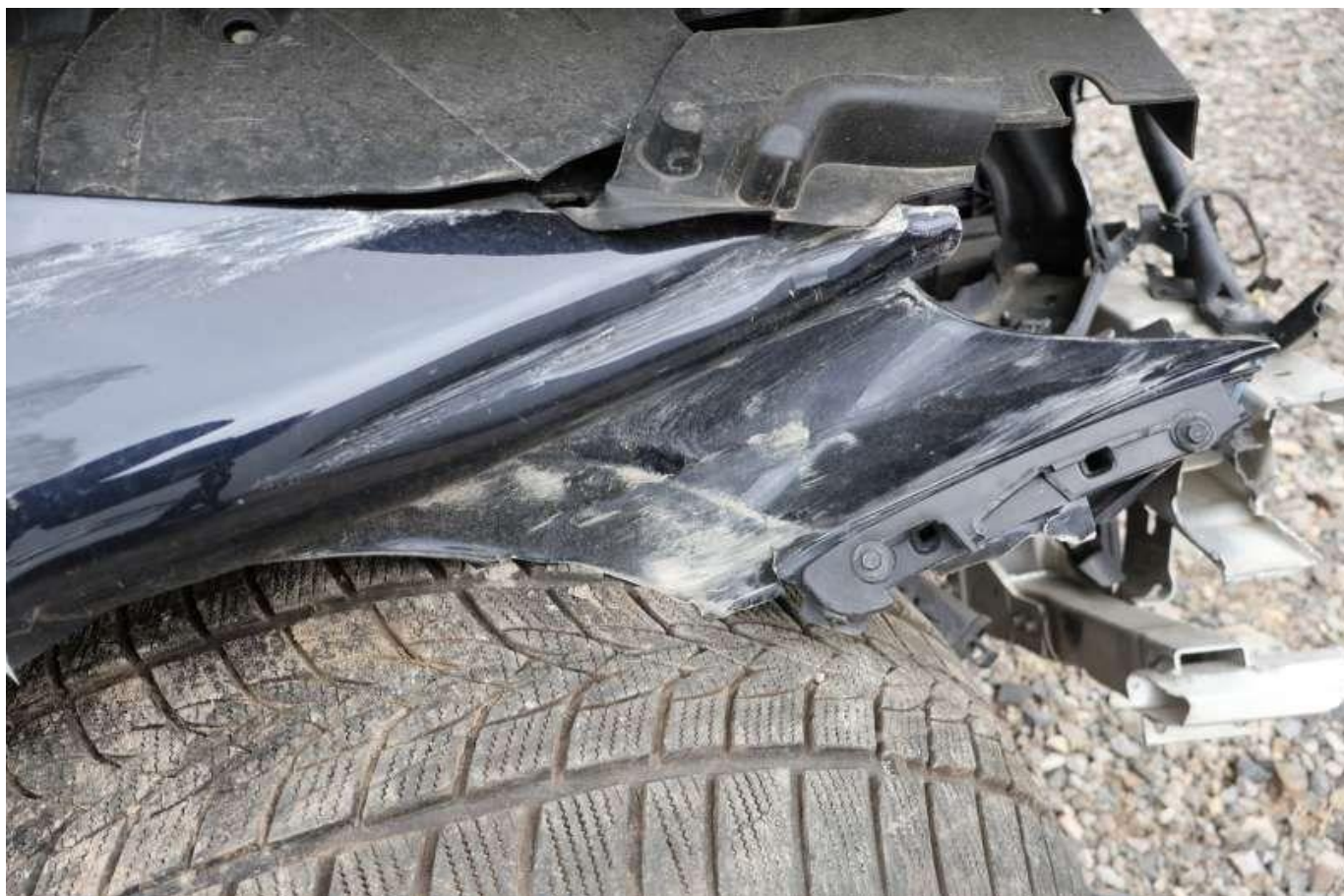
Fot. nr 97



Fot. nr 98



Fot. nr 99



Fot. nr 100



Fot. nr 101



Fot. nr 102



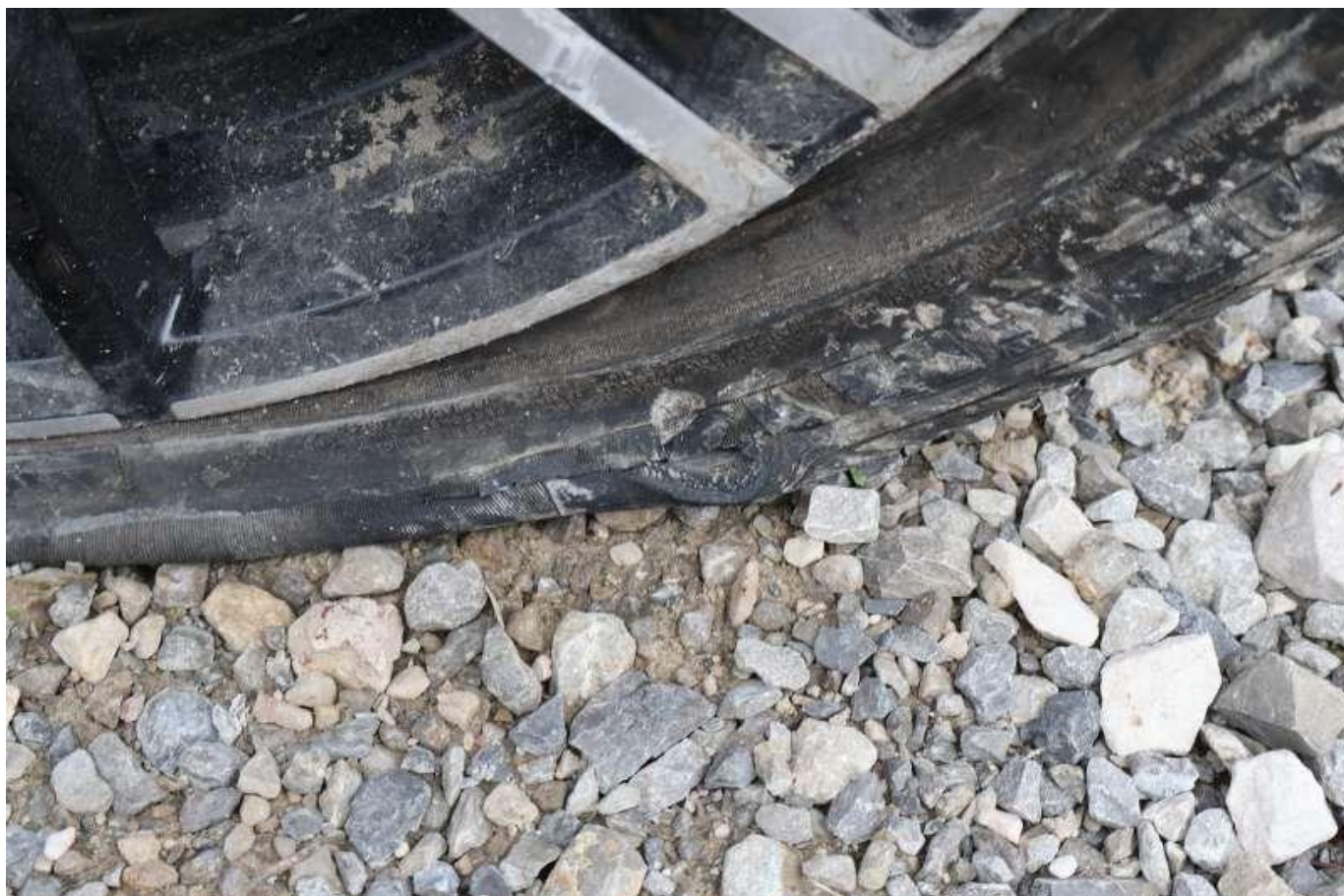
Fot. nr 103



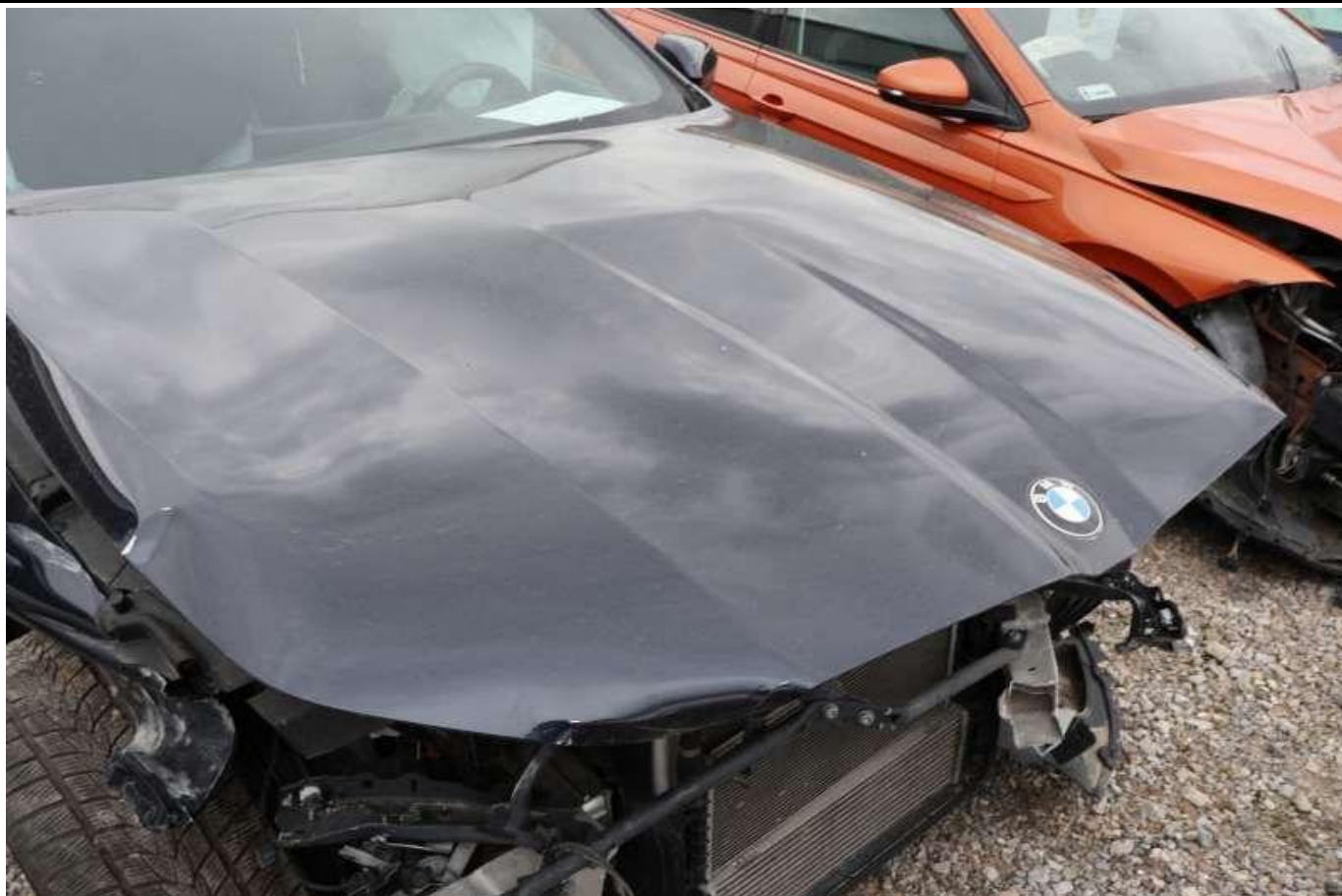
Fot. nr 104



Fot. nr 105



Fot. nr 106



Fot. nr 107



Fot. nr 108



Fot. nr 109



Fot. nr 110



Fot. nr 111



Fot. nr 112



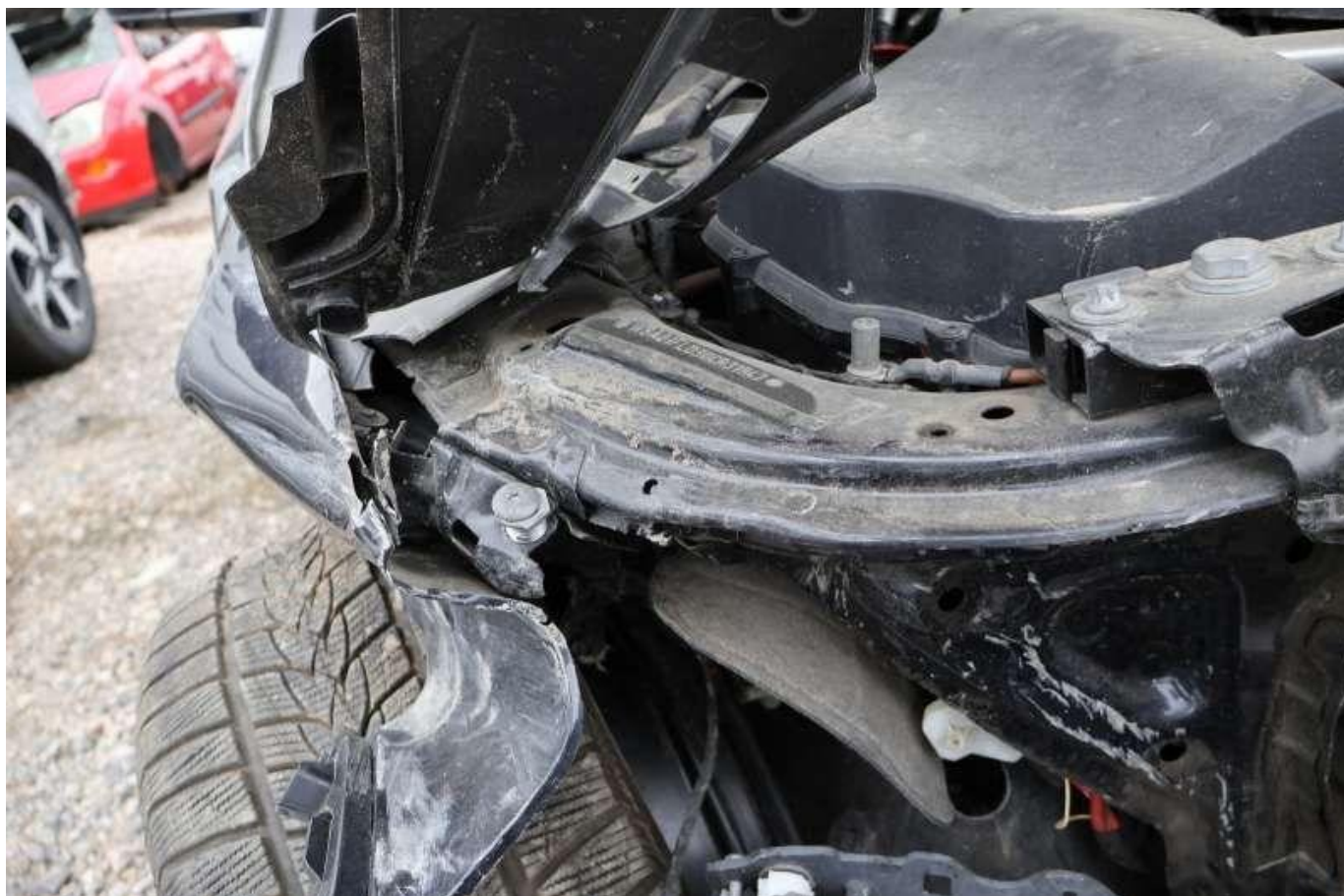
Fot. nr 113



Fot. nr 114



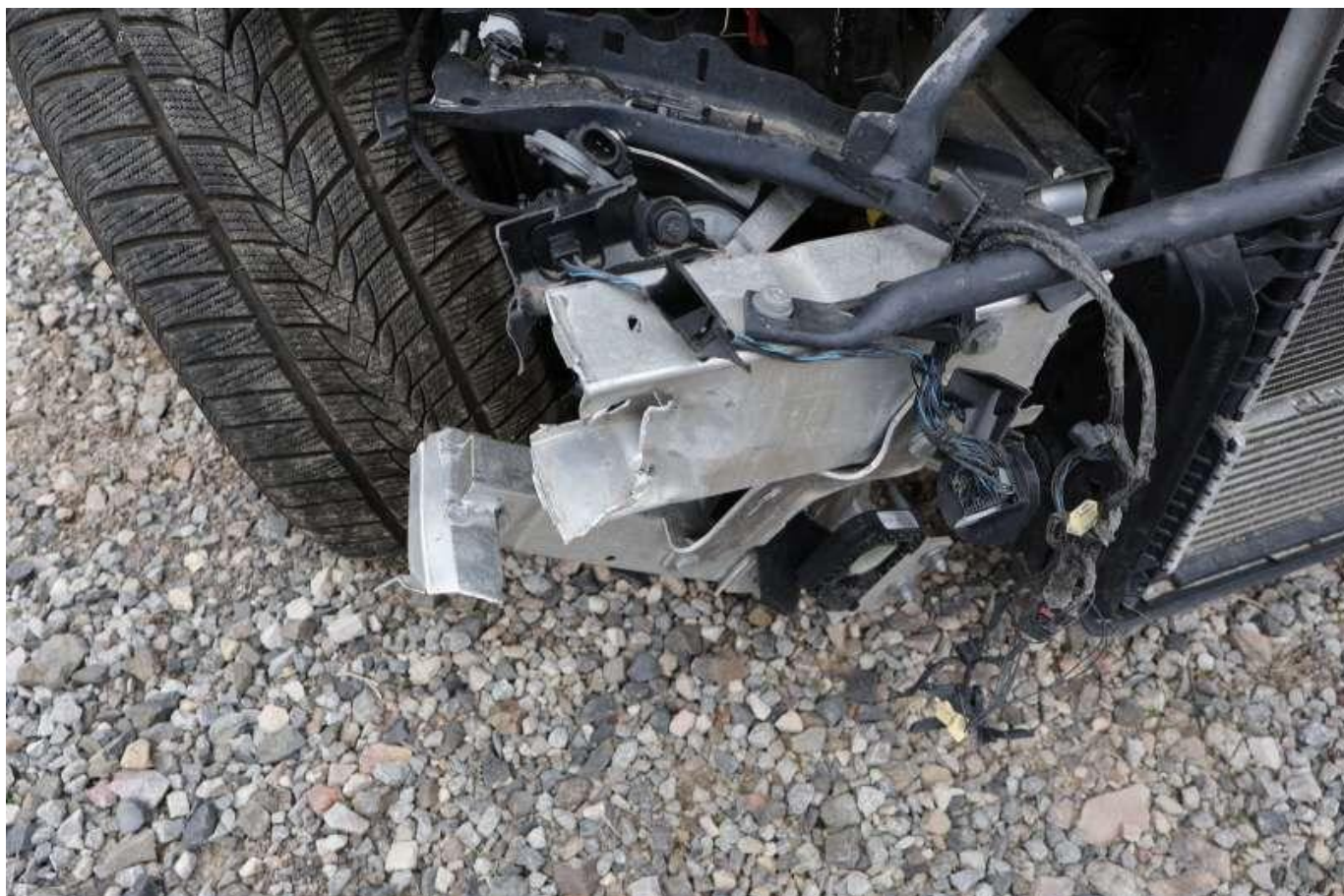
Fot. nr 115



Fot. nr 116



Fot. nr 117



Fot. nr 118



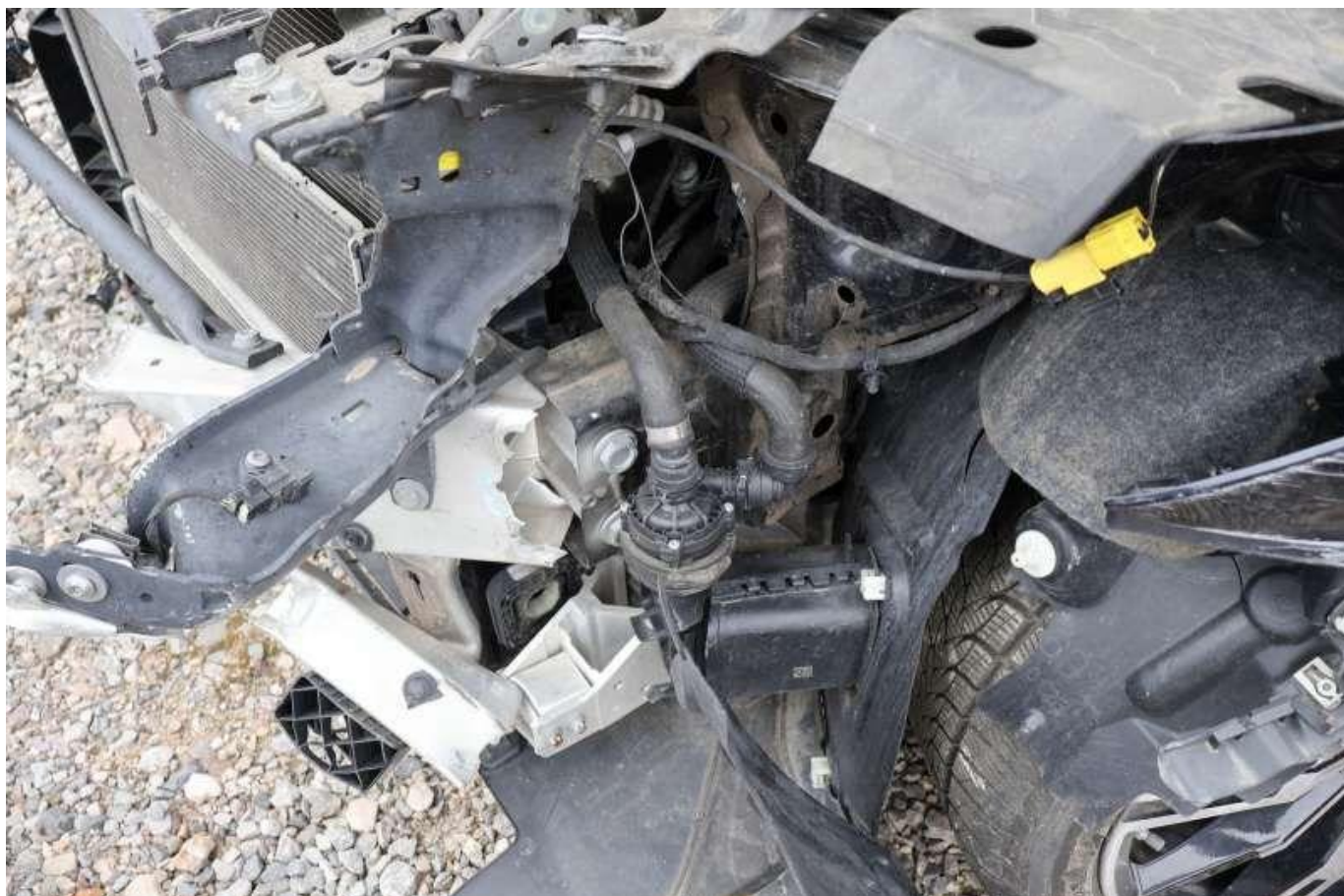
Fot. nr 119



Fot. nr 120



Fot. nr 121



Fot. nr 122



Fot. nr 123



Fot. nr 124



Fot. nr 125



Fot. nr 126



Fot. nr 127



Fot. nr 128



Fot. nr 129



Fot. nr 130



Fot. nr 131

Dokument wystawiony elektronicznie, wamy bez podpisu