

Nr zlecenia DEKRA: NBL(W)/WRO/23930/26/03/18
Nr zlecenia/szkody: L/2164/2022
Data zlecenia: 18-03-2026

DEKRA Polska - Centrala
02-673 Warszawa, ul. Konstruktorska 12A

Zleceniodawca:
VELOLEASING SPÓŁKA AKCYJNA
Rondo Ignacego Daszyńskiego 2C
00-843 Warszawa

Rzeczoznawca:
Andrzej Sosnowski
DEKRA Polska - Centrala

UWAGA:

Ze względu na przeznaczenie dokumentu usunięto w nim wszelkie informacje dotyczące wartości pojazdu, cen wyposażenia, korekt, etc.

Dane pojazdu

Grupa obiektów (Eurotax)	samochody osobowe
Kod EC (Eurotax)	0150125
Producent	RENAULT
Model	Arkana 21-23
Typ/wersja	Arkana 1.6 E-TECH R.S. Line MM
Rodzaj nadwozia	hatchback
Liczba drzwi/liczba miejsc	5/5
Masa własna [kg]	1469
Dopuszczalna masa całkowita [kg]	1961
Rozstaw osi 1/2	2720
Rodzaj silnika	z zapłonem iskrowym
Układ oczyszczana spalin	GPF
Pojemność silnika [ccm]	1598
Moc silnika [KM/kW]	94/69
Skrzynia biegów	automatyczna
Nr rejestracyjny	GD8F072
VIN	VF1RJL00XUC312318
Data 1. rejestracji	04-05-2022
Data nast. bad. techn.	28-01-2027
Rok produkcji	2022 (rok produkcji został zweryfikowany z zewnętrzną bazą danych)
Stan licznika [km]	87 252 (odczytany)
Kolor nadwozia/rodzaj powłoki	biały/UNI
Data oględzin	2026-03-26

Ogumienie

Oś	Koło	Producent, typ	Rozmiar	Profil zmierzony
przednia	prawe	Pirelli, All Season	215/55 18 99V	2,0 mm
	lewe	Pirelli, All Season	215/55 18 99V	2,0 mm
tylna	prawe	Pirelli, All Season	215/55 18 99V	4,0 mm
	lewe	Pirelli, All Season	215/55 18 99V	4,0 mm

Wyposażenie standardowe wg Eurotax

- | | |
|---|---|
| 1. ABS | 29. Podsufitka w kolorze czarnym |
| 2. BAS - asystent układu hamulcowego | 30. Poduszka powietrzna kierowcy i pasażera |
| 3. Czujnik ciśnienia w oponach | 31. Poduszki kurtynowe przód/tył |
| 4. Czujnik deszczu i świateł | 32. Poduszki powietrzne boczne - przód |
| 5. Czujnik odległości przy parkowaniu przód i tył | 33. Podświetlenie ambiente |
| 6. ESC - system dynamicznej kontroli toru jazdy | 34. System Easy Link z ekranem 9.3-cala i nawigacją, DAB, BT, Android Auto, Apple CP, replikacja ekranu |
| 7. El. podnoszenie szyb, tył | 35. System Multi-Sense - wybór charakterystyki jazdy |
| 8. El. podnoszenie szyb, przód | 36. System kontroli bezpiecznej odległości |
| 9. Felgi aluminiowe 18 Silverstone z ogumieniem | 37. System kontroli martwego pola (BSW) |
| 10. Fotele przednie ogrzewane | 38. System ostrzegania o nadmiernej prędkości, z funkcją rozpoznawania znaków drogowych (OSP/TSR) |
| 11. Fotele przednie regulowane elektrycznie, fotel kierowcy z elektryczną regulacją lędźwiową | 39. System utrzymania pasa ruchu (LKA) |
| 12. Funkcja automatycznej zmiany świateł drogowych na mijania (AHL) | 40. System wspomagania nagłego hamowania z funkcją wykrywania pieszych AEBS |
| 13. Funkcja połączenia alarmowego eCall | 41. System wspomagania parkowania Easy Park Assist |
| 14. Hamulec postojowy automatyczny z funkcją Auto-Hold | 42. System wspomagania parkowania bok |
| 15. Hill Assist - system wspomagania ruszania na wzniesieniu | 43. System wspomagania wyjeżdżania z miejsca parkingowego |
| 16. Kamera ułatwiająca parkowanie - tył | 44. Szyby boczne tylne dodatkowo przyciemniane |
| 17. Karta Renault Handsfree | 45. Tapicerka łączona skóra/skóra ekologiczna TEP/Alcantara |
| 18. Kierownica podgrzewana | 46. Tempomat aktywny |
| 19. Kierownica skórzana | 47. Tylne kanapa składana w układzie 60/40 |
| 20. Klamki zewnętrzne w kolorze nadwozia | 48. Uchwyty ISOFIX na tylnych siedzeniach |
| 21. Klimatyzacja automatyczna | 49. Wspomaganie układu kierowniczego - elektryczne |
| 22. Komputer pokładowy | 50. Zagiłki przednie i tylne regulowane na wysokość |
| 23. Lakier metalik pomarańczowy Valencia | 51. Zagiłki tylne regulowane na wysokość |
| 24. Lampy przednie Full LED Pure Vision | 52. Zamek centralny |
| 25. Lusterka boczne ustawiane i składane elektrycznie | 53. Zderzaki (dolne osłony) w kolorze nadwozia |
| 26. Lusterka boczne w kolorze lśniący czerni | 54. Zestaw do naprawy przebitej opony |
| 27. Lusterko wsteczne elektrochromatyczne, bezramkowe | 55. Zestaw zegarów i wskaźników z kolorowym 7 calowym wyświetlaczem TFT |
| 28. Pasy bezpieczeństwa 3 punktowe na przednich i tylnych miejscach | 56. Ładowarka indukcyjna |

Wyposażenie dealerskie

- | | |
|------------------------------------|---|
| 1. Dach w kolorze czarnym | - |
| 2. Kamera 360 | - |
| 3. Koło zapasowe - dojazdowe | - |

Wartość bazowa pojazdu

Wartość bazowa pojazdu wg Eurotax (brutto/zakup)¹

KorektyPrzebiegWyposażenieOgumienieInne

Aktualna sytuacja rynkowa -
Szczególny charakter eksploatacji -
Uszkodzenia, stan -

Powyższą wartość określono w oparciu o notowania cen samochodów używanych na rynku polskim Eurotax (baza danych nr 03-2026 POL) z uwzględnieniem parametrów technicznych i rynkowych mających wpływ na wartość pojazdu.

Dla pojazdów zarejestrowanych w Polsce powyższa wartość została określona na dzień sporządzenia wyceny.

Jeżeli pojazd nie jest zarejestrowany w kraju - podana wartość jest wartością hipotetyczną przy założeniu uiszczenia wszelkich opłat i podatków należnych przy wprowadzeniu pojazdu na polski obszar celny.

Wydruk podstawowy bez informacji o wartości pojazdu - ze względu na przeznaczenie dokumentu usunięto w nim wszelkie informacje dotyczące wartości pojazdu, cen wyposażenia, korekt, etc.

Data: 27-03-2026

Rzecznik DEKRA:
Andrzej Sosnowski

Dokument wystawiony elektronicznie ważny bez podpisu.

Pomiar grubości powłoki lakierowej poj.



Nr punktu kontroli	Kontrolowany element	Zmierzony przedział grubości powłoki lakierowej [µm]
1	Pokrywa przednia	do 150
2	Błotnik przedni lewy	do 150
3	Słupek przedni lewy	do 150
4	Drzwi przednie lewe	do 150
5	Dach	do 150
6	Słupek środkowy lewy	do 150
7	Próg lewy	do 150
8	Drzwi tylne lewe	do 150
9	Błotnik tylny lewy	do 150
10	Pokrywa/klapa	do 150
11	Błotnik tylny prawy	do 150
12	Drzwi tylne prawe	do 150
13	Słupek środkowy prawy	do 150
14	Próg prawy	do 150
15	Drzwi przednie prawe	do 150
16	Słupek przedni prawy	do 150
17	Błotnik przedni prawy	do 150

Opis stanu technicznego

NADWOZIE/Elementy karoserii

Stan techniczny nadwozia (szkielet).

Stwierdzono następujące odstępstwa od stanu normatywnego:

- pokrywa silnika - ślady korozji,
- drzwi prawy przód - wgniecenia,
- błotnik prawy tył - wgniecenia,
- błotnik lewy tył - odprysk, wgniecenie,
- drzwi lewy tył - odpryski,

Przeprowadzona naprawa blacharsko-lakiernicza

Nie stwierdzono

NADWOZIE/Osprzęt

Stan techniczny nadwozia (osprzęt).

Stwierdzono następujące odstępstwa od stanu normatywnego:

- przedni zderzak - odpryski,
- szyba czołowa - odpryski,
- tylny zderzak - rysy,

NADWOZIE/Wnętrze

Stan techniczny nadwozia (wnętrze).

Stwierdzono następujące odstępstwa od stanu normatywnego:

- wykładzina pokrywy bagażnika - rysy,
- wnętrze - rysy, zabrudzenie,

PODWOZIE/Silnik/układ przeniesienia napędu

Stan techniczny silnika z układem przeniesienia napędu.

Nie wnosi się uwag.

PODWOZIE/Zawieszenie/koła

Stan techniczny podwozia (zawieszenie).

Stwierdzono następujące odstępstwa od stanu normatywnego:

- felgi - rysy,

PODWOZIE/Układ kierowniczy

Stan techniczny układu kierowniczego

Nie wnosi się uwag.

PODWOZIE/Układ hamulcowy

Stan układu hamulcowego.

Nie wnosi się uwag.

PODWOZIE/Układ wydechowy/katalizator

Stan techniczny układu wydechowego.

Nie wnosi się uwag.

Uwagi ogólne - dot. wyceny

Dokumenty pojazdu

Podczas oględzin przedstawiono dowód rej. poj. oraz wykonano jego fot. cyfrowe, które załączono do ekspertyzy.

Podczas oględzin przedstawiono do wglądu książkę serwisową, a jej nr podano poniżej:

.

Informacja dotycząca pochodzenia pojazdu

Brak wiarygodnych danych.

Zabezpieczenia przeciwkradzieżowe - immobiliser:

- w wyniku przeprowadzonych oględzin pojazdu nie stwierdzono niesprawności immobilisera w zakresie możliwym do ustalenia podczas oględzin pojazdu w warunkach pozawarsztatowych.

Zabezpieczenia przeciwkradzieżowe - inne:

- nie stwierdzono.

Dodatkowe uwagi dotyczące sam. osobowego:

Nie dotyczy.

Jazda próbna

Przeprowadzono próbę ruchową pojazdu.

Jazda próbna w pełnym zakresie niemożliwa. Poniżej podano komentarz:

ograniczenia placowe

Badanie poprawności i/lub budowy numerów identyfikacyjnych/seryjnych obiektu:

Nie badano.

Weryfikacja prawdziwości danych obiektu, w tym roku produkcji i innych.

Nie przeprowadzono - przyjęto wg okazanych dokumentów i wskazanych źródeł.

- Nie weryfikowano odczytanego stanu drogomierza z zapisami w urządzeniach elektronicznych pojazdu.

- Niniejsza ekspertyza służy wyłącznie do oszacowania wartości rynkowej przedmiotu wyceny i nie może być wykorzystywana do żadnego innego celu, niż wymieniony powyżej. Wycena nie może stanowić podstawy do oceny cech i stanu wycenianego obiektu przy jego zakupie.

- Rzeczoznawca nie bierze na siebie odpowiedzialności za wady ukryte (prawne i fizyczne) oraz ewentualne skutki wynikające z dalszego użytkowania przedmiotu wyceny, a także za skutki wykorzystania samej wyceny.

- Powyższa wycena nie jest szczegółową ekspertyzą stanu technicznego przedmiotu wyceny i za taką nie

może być uznawana, w szczególności nie może być traktowana jako gwarancja sprzedaży przedmiotu wyceny za oszacowaną wartość.

- Niniejsza wycena nie może być publikowana w całości w jakimkolwiek dokumencie bez zgody wykonawców i bez uzgodnienia z nimi formy i treści takiej publikacji.

- Wycenę przeprowadzono w oparciu o dostarczoną dokumentację oraz badanie organoleptyczne wycenianego obiektu. Nie prowadzono badań diagnostycznych oraz weryfikacji warsztatowej przedmiotu wyceny.

- Niniejsza wycena została sporządzona na podstawie oględzin wycenianego przedmiotu w warunkach występujących w miejscu jego udostępnienia.

Uwagi do zlecenia - dot. wyceny

Ilość kluczyków/kart do uruchomienia pojazdu przedstawionych Rzeczoznawcy podczas oględzin:
2

Uwagi Rzeczoznawcy - dot. wyceny

Rysy, wgniecenia pojazd TAXI.

Zastrzeżenia ograniczające - dot. wyceny

Nie weryfikowano szczegółowo stanu układu napędowego, zawieszenia, kierowniczego, hamulcowego oraz wydechowego. Ocena została wykonana bez użycia podnośnika i specjalistycznego sprzętu diagnostycznego, nie dokonywano demontażu osłon i innych elementów. Ocena określa ogólny stan pojazdu na dzień oględzin w miejscu jego udostępnienia, nie może być zatem traktowana jako kompleksowa ocena stanu technicznego. Specyfikacja wg. programu operacyjnego w zakresie wyposażenia standardowego i dodatkowego nie gwarantuje zgodności ze stanem faktycznym w zakresie możliwym do ustalenia przez rzeczoznawcę podczas oględzin pojazdu.

Pomiar grubości powłoki lakierowej wykonano w miejscach możliwych do ich wykonania pomiary nie gwarantują oryginalności poszczególnych elementów poddanych ocenie.

- Nie weryfikowano przebiegu pojazdu. Przyjęto na podstawie wskazań drogomierza.
- Niniejsza ekspertyza służy wyłącznie do oszacowania wartości rynkowej przedmiotu wyceny i nie może być wykorzystywana do żadnego innego celu, niż wymieniony powyżej. Wycena nie może stanowić podstawy do oceny cech i stanu wycenianego obiektu przy jego zakupie.
- Rzeczoznawca nie bierze na siebie odpowiedzialności za wady ukryte (prawne i fizyczne) oraz ewentualne skutki wynikające z dalszego użytkowania przedmiotu wyceny, a także za skutki wykorzystania samej wyceny.
- Powyższa wycena nie jest szczegółową ekspertyzą stanu technicznego przedmiotu wyceny i za taką nie może być uznawana.
- Niniejsza wycena nie może być publikowana w całości w jakimkolwiek dokumencie bez zgody wykonawców i bez uzgodnienia z nimi formy i treści takiej publikacji. Zakaz publikacji nie dotyczy posługiwania się wyceną w umowach cywilno-prawnych zawieranych przez zleceniodawcę i dotyczących przedmiotu wyceny.
- Wycenę przeprowadzono w oparciu o dostarczoną dokumentację oraz badanie organoleptyczne wycenianego obiektu. Nie prowadzono badań diagnostycznych oraz weryfikacji warsztatowej przedmiotu wyceny.
- Niniejsza wycena została sporządzona na podstawie oględzin wycenianego przedmiotu w warunkach występujących w miejscu jego udostępnienia.

- Nie badano poprawności i/lub budowy numerów identyfikacyjnych/seryjnych obiektu oraz nie weryfikowano prawdziwości wszystkich danych obiektu.

DOKUMENTACJA FOTOGRAFICZNA



Fot. 1.



Fot. 2.

DOKUMENTACJA FOTOGRAFICZNA



Fot. 3.



Fot. 4.

DOKUMENTACJA FOTOGRAFICZNA



Fot. 5.



Fot. 6.

DOKUMENTACJA FOTOGRAFICZNA



Fot. 7.



Fot. 8.

DOKUMENTACJA FOTOGRAFICZNA



Fot. 9.



Fot. 10.

DOKUMENTACJA FOTOGRAFICZNA



Fot. 11.

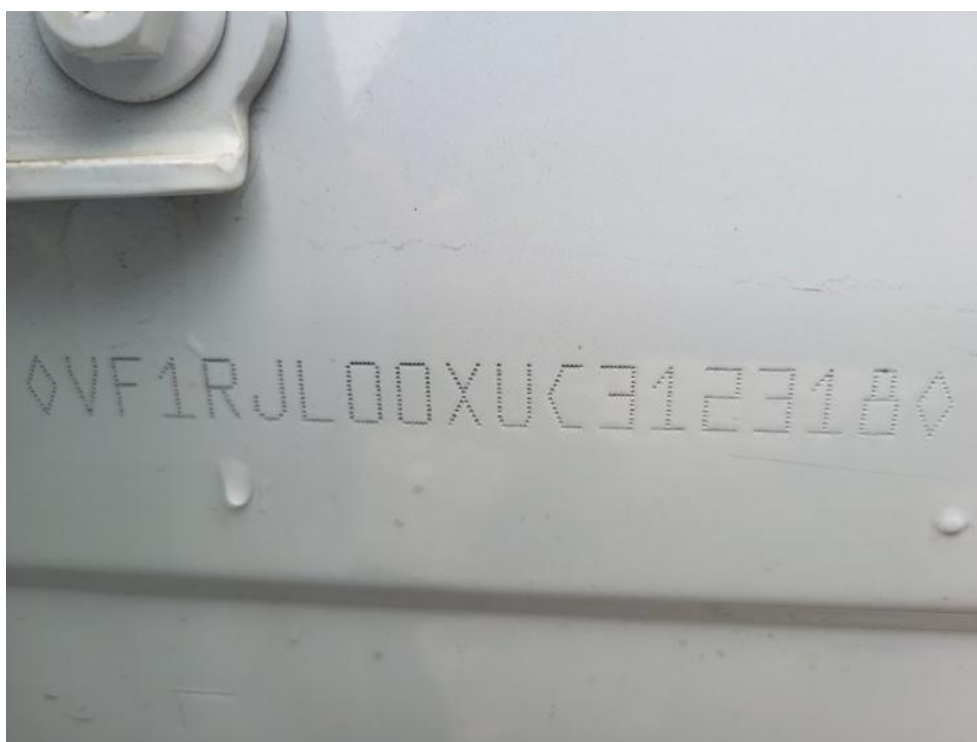


Fot. 12.

DOKUMENTACJA FOTOGRAFICZNA



Fot. 13.



Fot. 14.

DOKUMENTACJA FOTOGRAFICZNA



Fot. 15.



Fot. 16.

DOKUMENTACJA FOTOGRAFICZNA



Fot. 17.



Fot. 18.

DOKUMENTACJA FOTOGRAFICZNA



Fot. 19.



Fot. 20.

DOKUMENTACJA FOTOGRAFICZNA



Fot. 21.



Fot. 22.

DOKUMENTACJA FOTOGRAFICZNA



Fot. 23.



Fot. 24.

DOKUMENTACJA FOTOGRAFICZNA



Fot. 25.

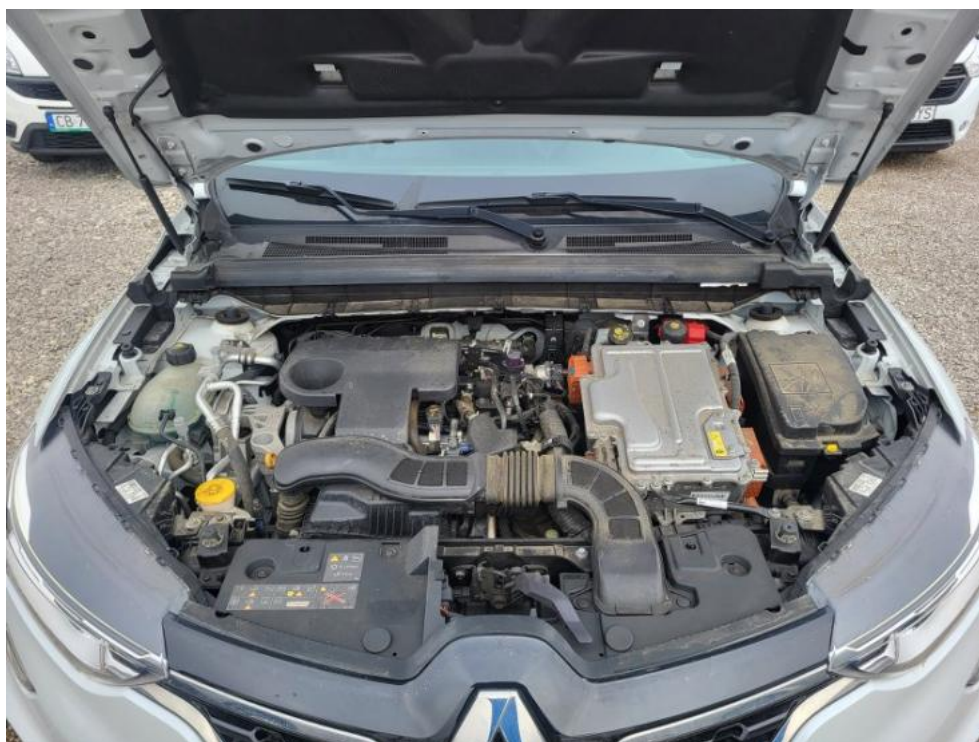


Fot. 26.

DOKUMENTACJA FOTOGRAFICZNA



Fot. 27.



Fot. 28.

DOKUMENTACJA FOTOGRAFICZNA

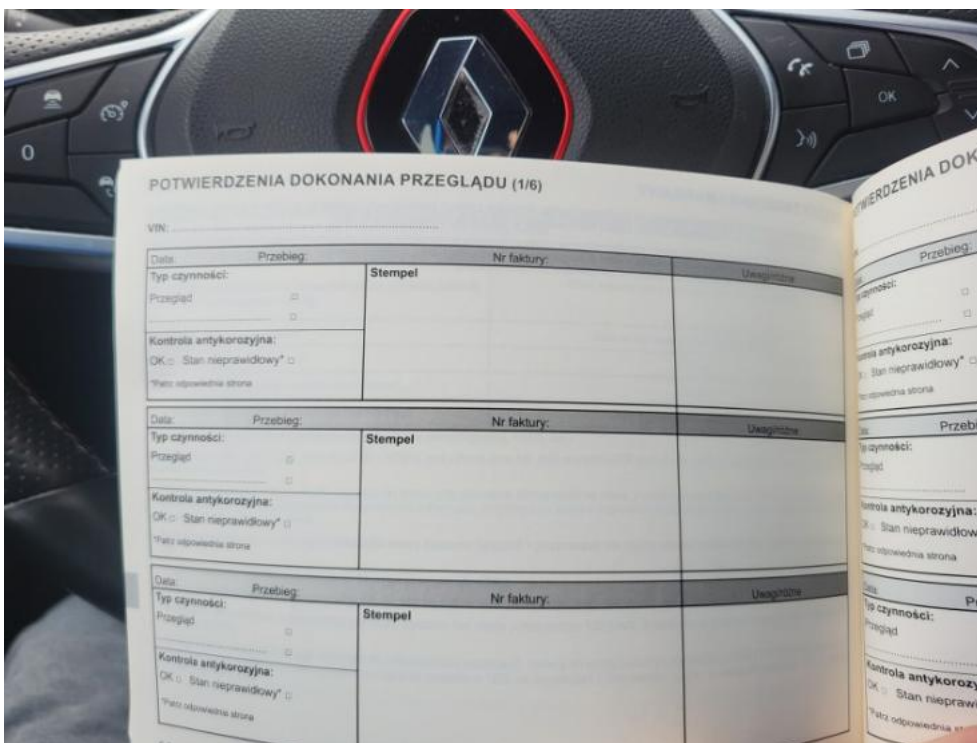


Fot. 29.

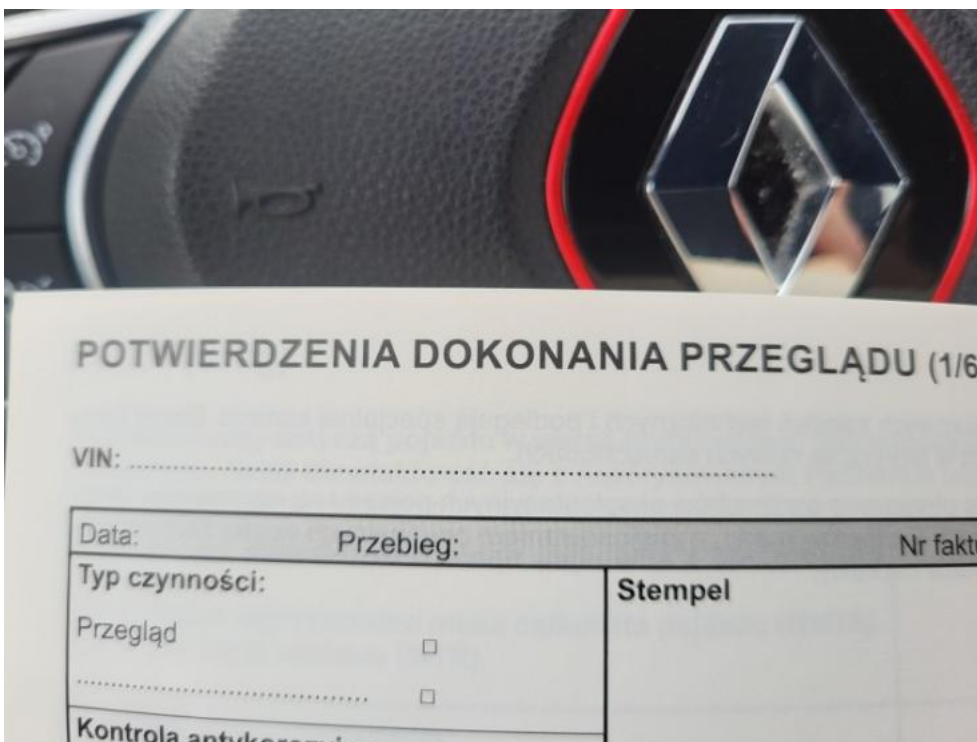


Fot. 30.

DOKUMENTACJA FOTOGRAFICZNA



Fot. 31.



Fot. 32.

DOKUMENTACJA FOTOGRAFICZNA



Fot. 33.



Fot. 34.

DOKUMENTACJA FOTOGRAFICZNA



Fot. 35.



Fot. 36.

DOKUMENTACJA FOTOGRAFICZNA



Fot. 37.



Fot. 38.

DOKUMENTACJA FOTOGRAFICZNA



Fot. 39.



Fot. 40.

DOKUMENTACJA FOTOGRAFICZNA



Fot. 41.



Fot. 42.

DOKUMENTACJA FOTOGRAFICZNA

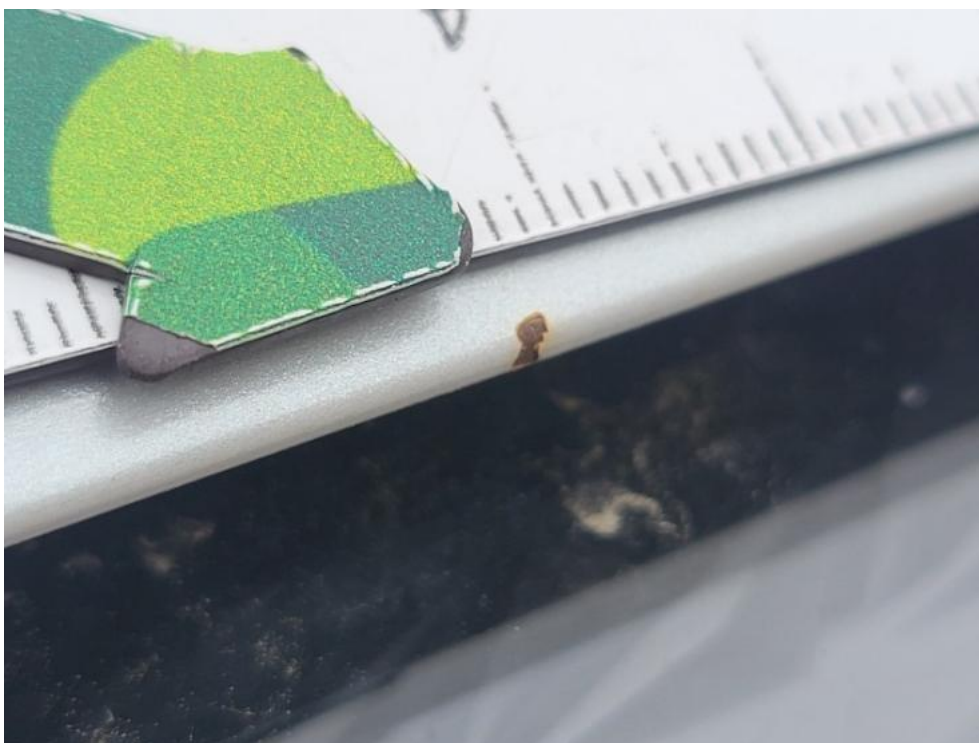


Fot. 43.



Fot. 44.

DOKUMENTACJA FOTOGRAFICZNA



Fot. 45.

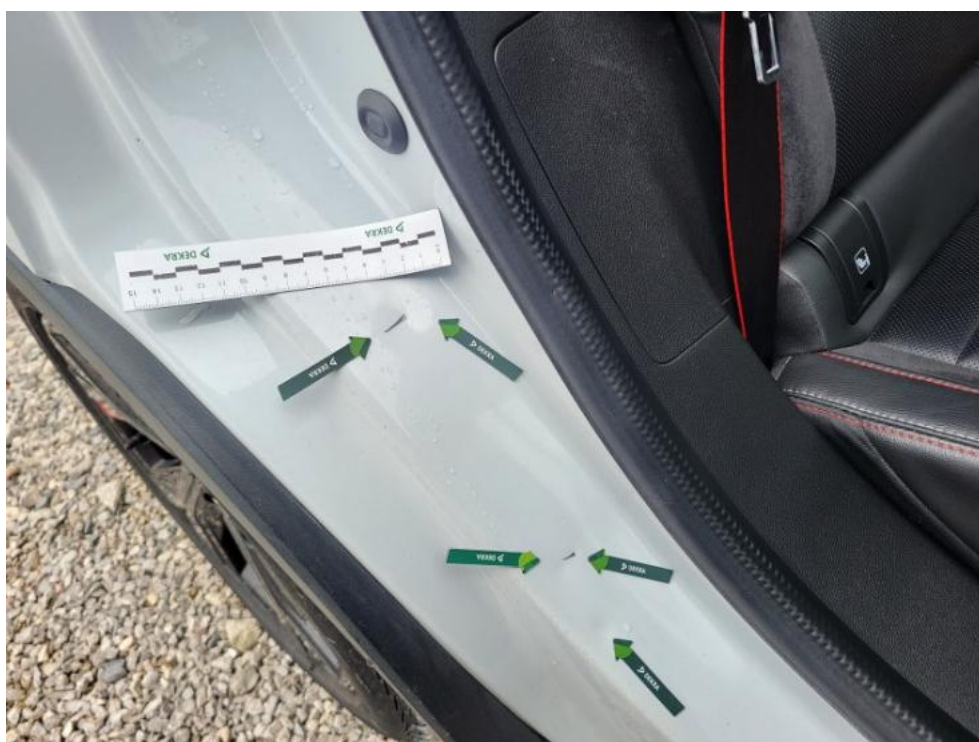


Fot. 46.

DOKUMENTACJA FOTOGRAFICZNA



Fot. 47.



Fot. 48.

DOKUMENTACJA FOTOGRAFICZNA



Fot. 49.



Fot. 50.

DOKUMENTACJA FOTOGRAFICZNA



Fot. 51.



Fot. 52.

DOKUMENTACJA FOTOGRAFICZNA



Fot. 53.



Fot. 54.

DOKUMENTACJA FOTOGRAFICZNA



Fot. 55.



Fot. 56.

DOKUMENTACJA FOTOGRAFICZNA



Fot. 57.



Fot. 58.

DOKUMENTACJA FOTOGRAFICZNA



Fot. 59.



Fot. 60.

DOKUMENTACJA FOTOGRAFICZNA



Fot. 61.



Fot. 62.

DOKUMENTACJA FOTOGRAFICZNA



Fot. 63.