

Nr zlecenia DEKRA: NBL(W)/WRO/40662/26/05/11(23941)  
Nr zlecenia/szkody: L/2363/2024  
Data zlecenia: 11-05-2026 12:53:09

**DEKRA Polska - Centrala**  
02-673 Warszawa, ul. Konstruktorska 12A

**Zleceniodawca:**  
VELOLEASING SPÓŁKA AKCYJNA  
Rondo Ignacego Daszyńskiego 2C  
00-843 Warszawa

**Rzeczoznawca:**  
**Andrzej Sosnowski**  
DEKRA Polska - Centrala

**UWAGA:**

Ze względu na przeznaczenie dokumentu usunięto w nim wszelkie informacje dotyczące wartości pojazdu, cen wyposażenia, korekt, etc.

**Dane pojazdu**

Grupa obiektów (Eurotax)	samochody osobowe
Kod EC (Eurotax)	0148575
Producent	PEUGEOT
Model	508 SW 19-23
Typ/wersja	508 1.2 PureTech Allure Pack S&S EAT8
Rodzaj nadwozia	KOM
Liczba drzwi/liczba miejsc	5/5
Masa własna [kg]	1464
Dopuszczalna masa całkowita [kg]	2010
Rozstaw osi 1/2	2793
Rodzaj silnika	z zapłonem iskrowym
Układ oczyszczana spalin	GPF
Pojemność silnika [ccm]	1199
Moc silnika [KM/kW]	130/96
Skrzynia biegów	automatyczna
Nr rejestracyjny	GD2P835
VIN	VR3FRHNSTPY525031
Data 1. rejestracji	28-04-2023
Data nast. bad. techn.	27-04-2026
Rok produkcji	2023 (rok produkcji został zweryfikowany z zewnętrzną bazą danych)
Stan licznika [km]	87 263 (odczytany)
Kolor nadwozia/rodzaj powłoki	grafitowy/2-warstwowy metalizowany
Data oględzin	2026-03-26

Ogumienie

Oś	Koło	Producent, typ	Rozmiar	Profil zmierzony
przednia	prawe	YOKOHAMA, Blue Earth Winter V906	215/55 17 98V	3,0 mm
	lewe	YOKOHAMA, Blue Earth Winter V906	215/55 17 98V	3,0 mm
tylna	prawe	YOKOHAMA, Blue Earth Winter V906	215/55 17 98V	4,0 mm

lewe	YOKOHAMA, Blue Earth Winter V906	215/55 17 98V	4,0 mm
------	-------------------------------------	---------------	--------

Wyposażenie standardowe wg Eurotax

1. ABS
2. ASR - system kontroli trakcji
3. Automatyczna blokada drzwi podczas jazdy
4. Automatyczne włączanie świateł (czujnik zmierzchu)
5. Automatyczny włącznik reflektorów
6. Czujnik ciśnienia w ogumieniu, pośredni
7. Czujnik deszczu (automatycznie włączane wycieraczki)
8. Czujniki parkowania z przodu
9. Czujniki parkowania z tyłu (sygnał wizualny i dźwiękowy)
10. Czujniki parkowania z tyłu i z przodu z funkcją Flankguard (monitorowanie strefy bocznej)
11. Deska rozdzielcza i panele drzwiowe wykończone w stylu Carbon
12. Dywaniki podłogowe przód i tył z przesyciami w kolorze Gris Beton
13. EBA
14. EBFD
15. ESP - system stabilizacji toru jazdy
16. Felgi aluminiowe 17 Merion z ogumieniem 215/55
17. Felgi aluminiowe 17 dwukolorowe diamentowane Merion z ogumieniem 215/55
18. Fotel kierowcy z elektryczną 4-kierunkową regulacją podparcia lędźwiowego
19. Funkcja oświetlenia Follow Me Home
20. Gniazda USB (2x) w drugim rzędzie
21. Gniazda USB (2x) w przedniej części kabiny
22. Gwarancja 2 lata
23. Hamulec postojowy elektryczny (FSE) z funkcją Hill Assist
24. Immobilizer
25. Kamera cofania HD 180 z obrazem wyświetlanym na ekranie dotykowym i funkcja Top Rear Vision
26. Kanapa tylna składana w stosunku 1/3 - 2/3 typu Magic Flat
27. Kierownica pokryta skórą licową
28. Kierownica wielofunkcyjna
29. Kłapa bagażnika otwierana mechanicznie
30. Klimatyzacja automatyczna, dwustrefowa z nawiewami w drugim rzędzie siedzeń
31. Kontrola czasu jazdy
32. Lakier metalik, bez dopłaty
33. Listwy wokół szyb bocznych w kolorze czarnym Brilliant
48. Oświetlenie wnętrza LED dodatkowe: bagażnika 2x, osłon przeciwsłonecznych, podłokietnika centralnego
49. Panel wirtualnych zegarów 12,3 cala
50. Pasy bezpieczeństwa miejsc tylnych z progresywnymi ogranicznikami napięcia
51. Pasy bezpieczeństwa przednie pirotechniczne z napinaczami i ogranicznikami napięcia
52. Podsufitka w kolorze szarym
53. Poduszki powietrzne boczne - przód
54. Poduszki powietrzne boczne - przód
55. Poduszki powietrzne czołowe
56. Poduszki powietrzne czołowe dla kierowcy i pasażera (dla pasażera z możliwością dezaktywacji)
57. Poduszki powietrzne kurtynowe chroniące głowę dla miejsc z przodu i z tyłu
58. Podłokietnik centralny dla pasażerów drugiego rzędu siedzeń+otwór do przewożenia długich przedmiotów
59. Podłokietnik centralny z podświetlanym schowkiem
60. Podłokietnik centralny z przodu + schowek
61. Przelączniki typu Toggle Switch, chromowane do obsługi podstawowych funkcji ekranu dotykowego
62. Radio: 8 głośników, MP3, Bluetooth (streaming audio, zestaw głośnomówiący)
63. Regulacja położenia świateł, automatyczna
64. Relingi dachowe, czarne
65. Relingi profilowane w kolorze aluminium
66. Schowek z przodu przed pasażerem podświetlany
67. Sterowanie radiem na kierownicy
68. System Active Safety Brake AEBS3
69. System Driver Attention Alert
70. System Peugeot Connect SOS & Assistance
71. System bezkluczykowego dostępu i uruchomienia auta (ADML)
72. System monitorowania martwego pola (BSD)
73. System monitorowania ograniczeń prędkości
74. System ostrzegania przed kolizją - Distance Alert (FCW)
75. System utrzymywania na pasie ruchu z wykrywaniem krawędzi drogi
76. Szyba tylna ogrzewana
77. Szyby boczne tylne i tylna przyciemniane
78. Szyby przednie i tylne elektryczne
79. TSM
80. Tapicerka półskórzana z tkaniną Imila Mistral (72FX)

34. Listwy wokół szyb bocznych w kolorze czarnym Perla Nera
35. Lusterka boczne składane elektrycznie, podgrzewane, z podświetleniem LED
36. Lusterko wewnętrzne elektrochromatyczne
37. Lusterko wsteczne przyciemniające się automatycznie
38. Mirror Screen - kompatybilny z Apple CarplayTM / Android Auto
39. Mirror Screen - kompatybilny z Apple CarplayTM / Android Auto / MirrorLink
40. Mocowania Isofix na tylnych siedzeniach na dwa foteliki, z systemem Top Tether
41. Mocowania Isofix na tylnych siedzeniach na dwa foteliki, z systemem Top Tether
42. Nawigacja satelitarna Peugeot Connect NAV: nawigacja 3D online, funkcja rozpoznawania głosu
43. Nawigacja satelitarna Peugeot Connect NAV: nawigacja 3D online, funkcja rozpoznawania głosu
44. Obudowy lusterek bocznych w kolorze czarnym Perla Nera
45. Obudowy lusterek bocznych w kolorze nadwozia
46. Oświetlenie Ambient paneli drzwi
47. Oświetlenie Ambient paneli drzwi, uchwytów na kubki, konsoli centralnej
81. Tuner cyfrowy DAB (Digital Audio Broadcasting)
82. Wlew paliwa (z tyłu po prawej stronie)
83. Wnętrze w kolorze szarym
84. Wycieraczka szyby tylnej uruchamiana automatycznie podczas cofania
85. Wycieraczki przedniej szyby z systemem Magic Wash
86. Wyświetlacz multimedialny, dotykowy 10 calowy HD
87. Zagłówki przednie i tylne z regulacją wysokości
88. Zestaw do naprawy przebitej opony
89. Światła cofania zintegrowane w reflektorach
90. Światła do jazdy dziennej, pozycyjne, mijania i drogowe w technologii LED
91. Światła przeciwmgielne tylne zintegrowane w reflektorach
92. Światła przednie z funkcją statycznego doświetlania zakrętów
93. Światła tylne Full LED 3D z funkcją zmiennej intensywności świecenia (ARS)

#### Wyposażenie dealerskie

1. Lakier metalik ..... -

#### **Wartość bazowa pojazdu**

Wartość bazowa pojazdu wg Eurotax (brutto/zakup)<sup>1</sup> ..... -

#### **Korekty**

Pierwsza rejestracja

Przebieg

Wyposażenie

Ogumienie

Inne

Ważność badania technicznego .....	-
Aktualna sytuacja rynkowa .....	-
Uszkodzenia, stan, weryfikacja serwisowa .....	-
Długotrwały postój, brak zainteresowania .....	-

Powyższą wartość określono w oparciu o notowania cen samochodów używanych na rynku polskim Eurotax (baza danych nr 05-2026 PL) z uwzględnieniem parametrów technicznych i rynkowych mających wpływ na wartość pojazdu.

Dla pojazdów zarejestrowanych w Polsce powyższa wartość została określona na dzień sporządzenia wyceny.

Jeżeli pojazd nie jest zarejestrowany w kraju - podana wartość jest wartością hipotetyczną przy założeniu uiszczenia wszelkich opłat i podatków należnych przy wprowadzeniu pojazdu na polski obszar celny.

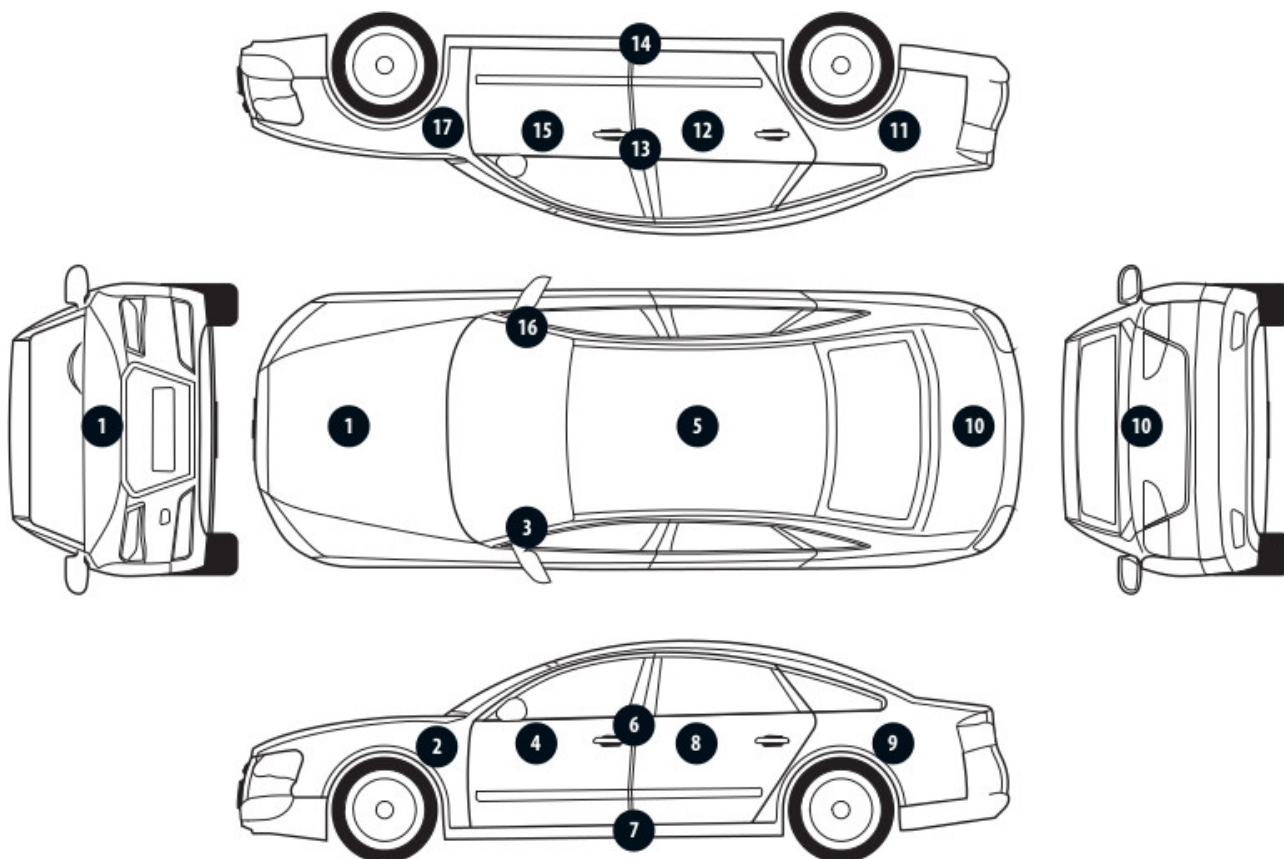
Wydruk podstawowy bez informacji o wartości pojazdu - ze względu na przeznaczenie dokumentu usunięto w nim wszelkie informacje dotyczące wartości pojazdu, cen wyposażenia, korekt, etc.

Data: 12-05-2026

Rzecznik DEKRA:  
Andrzej Sosnowski

**Dokument wystawiony elektronicznie ważny bez podpisu.**

Pomiar grubości powłoki lakierowej poj.



Nr punktu kontroli	Kontrolowany element	Zmierzony przedział grubości powłoki lakierowej [µm]
1	Pokrywa przednia	do 150
2	Błotnik przedni lewy	do 150
3	Słupek przedni lewy	do 150
4	Drzwi przednie lewe	do 150
5	Dach	do 150
6	Słupek środkowy lewy	do 150
7	Próg lewy	do 150
8	Drzwi tylne lewe	do 150
9	Błotnik tylny lewy	do 150
11	Błotnik tylny prawy	do 150
12	Drzwi tylne prawe	do 150
13	Słupek środkowy prawy	do 150
14	Próg prawy	do 150
15	Drzwi przednie prawe	do 150
16	Słupek przedni prawy	do 150
17	Błotnik przedni prawy	do 150

Opis stanu technicznego

**NADWOZIE/Elementy karoserii**

**Stan techniczny nadwozia (szkielet).**

Stwierdzono następujące odstępstwa od stanu normatywnego:

- drzwi PP - wgniecenie, odpryski,
- Słupek B prawy - wgniecenie,
- drzwi PT - wgniecenie,
- błotnik PT - wgniecenia,
- błotnik lewy tył - wgniecenia,
- próg lewy - wgniecenia,
- drzwi LT - wgniecenia,
- dach - wgniecenia,

---

**Przeprowadzona naprawa blacharsko-lakiernicza**

Nie stwierdzono

---

**NADWOZIE/Osprzęt**

**Stan techniczny nadwozia (osprzęt).**

Stwierdzono następujące odstępstwa od stanu normatywnego:

- lewe lustro - rysy,
- szyba czołowa - pęknięcie,
- tylny zderzak - odpryski,

---

**NADWOZIE/Wnętrze**

**Stan techniczny nadwozia (wnętrze).**

Brak możliwości weryfikacji

- kierownica - rysy,
- wnętrze - zabrudzenia, zaplamienia,
- kanapa - przepalenie,
- pokrywa bagażnika - rysy,

---

**PODWOZIE/Silnik/układ przeniesienia napędu**

**Stan techniczny silnika z układem przeniesienia napędu.**

Stwierdzono następujące odstępstwa od stanu normatywnego:

- komunikat o usterce systemu wykrywania zderzaka,
- aktywna ikona trakcji,
- komunikat usterki regulatora prędkości,

---

**PODWOZIE/Zawieszenie/koła**

**Stan techniczny podwozia (zawieszenie).**

Nie wnosi się uwag.

**PODWOZIE/Układ kierowniczy**  
**Stan techniczny układu kierowniczego**  
Nie wnosi się uwag.

---

**PODWOZIE/Układ hamulcowy**  
**Stan układu hamulcowego.**  
Nie wnosi się uwag.

---

**PODWOZIE/Układ wydechowy/katalizator**  
**Stan techniczny układu wydechowego.**  
Nie wnosi się uwag.

---

**Uwagi:**  
Zestaw naprawczy koła - brak.

Uwagi ogólne - dot. wyceny

**Dokumenty pojazdu**

Podczas oględzin przedstawiono dowód rej. poj. oraz wykonano jego fot. cyfrowe, które załączono do ekspertyzy.

Podczas oględzin przedstawiono do wglądu książkę serwisową, a jej nr podano poniżej:  
elektroniczna

---

**Informacja dotycząca pochodzenia pojazdu**  
Brak wiarygodnych danych.

---

**Zabezpieczenia przeciwkradzieżowe - immobiliser:**

- w wyniku przeprowadzonych oględzin pojazdu nie stwierdzono niesprawności immobilisera w zakresie możliwym do ustalenia podczas oględzin pojazdu w warunkach pozawarsztatowych.

---

**Zabezpieczenia przeciwkradzieżowe - inne:**

- nie stwierdzono.

---

**Dodatkowe uwagi dotyczące sam. osobowego:**

Nie dotyczy.

---

**Jazda próbna**

Przeprowadzono próbę ruchową pojazdu.

Jazda próbna w pełnym zakresie niemożliwa. Poniżej podano komentarz:  
ograniczenia placowe

---

**Badanie poprawności i/lub budowy numerów identyfikacyjnych/seryjnych obiektu:**

Nie badano.

---

**Weryfikacja prawdziwości danych obiektu, w tym roku produkcji i innych.**

Nie przeprowadzono - przyjęto wg okazanych dokumentów i wskazanych źródeł.

---

- Nie weryfikowano odczytanego stanu drogomierza z zapisami w urządzeniach elektronicznych pojazdu.

- Niniejsza ekspertyza służy wyłącznie do oszacowania wartości rynkowej przedmiotu wyceny i nie może być wykorzystywana do żadnego innego celu, niż wymieniony powyżej. Wycena nie może stanowić podstawy do oceny cech i stanu wycenianego obiektu przy jego zakupie.
- Rzeczoznawca nie bierze na siebie odpowiedzialności za wady ukryte (prawne i fizyczne) oraz ewentualne skutki wynikające z dalszego użytkowania przedmiotu wyceny, a także za skutki wykorzystania samej wyceny.
- Powyższa wycena nie jest szczegółową ekspertyzą stanu technicznego przedmiotu wyceny i za taką nie może być uznawana, w szczególności nie może być traktowana jako gwarancja sprzedaży przedmiotu wyceny za oszacowaną wartość.
- Niniejsza wycena nie może być publikowana w całości w jakimkolwiek dokumencie bez zgody wykonawców i bez uzgodnienia z nimi formy i treści takiej publikacji.
- Wycenę przeprowadzono w oparciu o dostarczoną dokumentację oraz badanie organoleptyczne wycenianego obiektu. Nie prowadzono badań diagnostycznych oraz weryfikacji warsztatowej przedmiotu wyceny.
- Niniejsza wycena została sporządzona na podstawie oględzin wycenianego przedmiotu w warunkach występujących w miejscu jego udostępnienia.

---

Uwagi do zlecenia - dot. wyceny

**Ilość kluczyków/kart do uruchomienia pojazdu przedstawionych Rzeczoznawcy podczas oględzin:**

2

---

Uwagi Rzeczoznawcy - dot. wyceny

Rysy na samochodzie.

Zastrzeżenia ograniczające - dot. wyceny

Nie weryfikowano szczegółowo stanu układu napędowego, zawieszenia, kierowniczego, hamulcowego oraz wydechowego. Ocena została wykonana bez użycia podnośnika i specjalistycznego sprzętu diagnostycznego, nie dokonywano demontażu osłon i innych elementów. Ocena określa ogólny stan pojazdu na dzień oględzin w miejscu jego udostępnienia, nie może być zatem traktowana jako kompleksowa ocena stanu technicznego. Specyfikacja wg. programu operacyjnego w zakresie wyposażenia standardowego i dodatkowego nie gwarantuje zgodności ze stanem faktycznym w zakresie możliwym do ustalenia przez rzeczoznawcę podczas oględzin pojazdu. Pomiar grubości powłoki lakierowej wykonano w miejscach możliwych do ich wykonania pomiary nie gwarantują oryginalności poszczególnych elementów poddanych ocenie.

- Nie weryfikowano przebiegu pojazdu. Przyjęto na podstawie wskazań drogomierza.
- Niniejsza ekspertyza służy wyłącznie do oszacowania wartości rynkowej przedmiotu wyceny i nie może być wykorzystywana do żadnego innego celu, niż wymieniony powyżej. Wycena nie może stanowić podstawy do oceny cech i stanu wycenianego obiektu przy jego zakupie.
- Rzeczoznawca nie bierze na siebie odpowiedzialności za wady ukryte (prawne i fizyczne) oraz ewentualne skutki wynikające z dalszego użytkowania przedmiotu wyceny, a także za skutki wykorzystania samej wyceny.
- Powyższa wycena nie jest szczegółową ekspertyzą stanu technicznego przedmiotu wyceny i za taką nie może być uznawana.

- Niniejsza wycena nie może być publikowana w całości w jakimkolwiek dokumencie bez zgody wykonawców i bez uzgodnienia z nimi formy i treści takiej publikacji. Zakaz publikacji nie dotyczy posługiwania się wyceną w umowach cywilno-prawnych zawieranych przez zleceniodawcę i dotyczących przedmiotu wyceny.
- Wycenę przeprowadzono w oparciu o dostarczoną dokumentację oraz badanie organoleptyczne wycenianego obiektu. Nie prowadzono badań diagnostycznych oraz weryfikacji warsztatowej przedmiotu wyceny.
- Niniejsza wycena została sporządzona na podstawie oględzin wycenianego przedmiotu w warunkach występujących w miejscu jego udostępnienia.
- Nie badano poprawności i/lub budowy numerów identyfikacyjnych/seryjnych obiektu oraz nie weryfikowano prawdziwości wszystkich danych obiektu.

DOKUMENTACJA FOTOGRAFICZNA



Fot. 1.



Fot. 2.

DOKUMENTACJA FOTOGRAFICZNA



Fot. 3.



Fot. 4.

DOKUMENTACJA FOTOGRAFICZNA



Fot. 5.



Fot. 6.

DOKUMENTACJA FOTOGRAFICZNA



Fot. 7.



Fot. 8.

DOKUMENTACJA FOTOGRAFICZNA

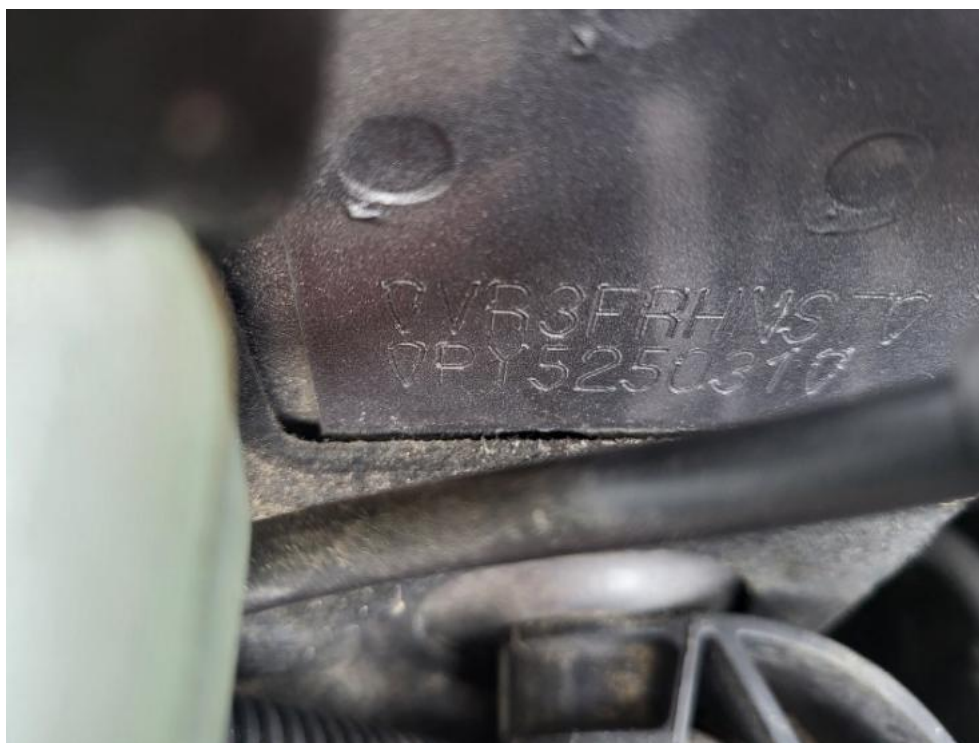


Fot. 9.



Fot. 10.

DOKUMENTACJA FOTOGRAFICZNA



Fot. 11.



Fot. 12.



DOKUMENTACJA FOTOGRAFICZNA



Fot. 15.



Fot. 16.

DOKUMENTACJA FOTOGRAFICZNA



Fot. 17.



Fot. 18.

DOKUMENTACJA FOTOGRAFICZNA



Fot. 19.



Fot. 20.

DOKUMENTACJA FOTOGRAFICZNA



Fot. 21.



Fot. 22.

DOKUMENTACJA FOTOGRAFICZNA



Fot. 23.



Fot. 24.

DOKUMENTACJA FOTOGRAFICZNA



Fot. 25.



Fot. 26.

DOKUMENTACJA FOTOGRAFICZNA



Fot. 27.



Fot. 28.

DOKUMENTACJA FOTOGRAFICZNA



Fot. 29.



Fot. 30.

DOKUMENTACJA FOTOGRAFICZNA



Fot. 31.



Fot. 32.

DOKUMENTACJA FOTOGRAFICZNA



Fot. 33.



Fot. 34.

DOKUMENTACJA FOTOGRAFICZNA



Fot. 35.



Fot. 36.

DOKUMENTACJA FOTOGRAFICZNA



Fot. 37.



Fot. 38.

DOKUMENTACJA FOTOGRAFICZNA



Fot. 39.



Fot. 40.

DOKUMENTACJA FOTOGRAFICZNA



Fot. 41.



Fot. 42.

DOKUMENTACJA FOTOGRAFICZNA



Fot. 43.



Fot. 44.

DOKUMENTACJA FOTOGRAFICZNA



Fot. 45.



Fot. 46.

DOKUMENTACJA FOTOGRAFICZNA



Fot. 47.



Fot. 48.

DOKUMENTACJA FOTOGRAFICZNA



Fot. 49.



Fot. 50.

DOKUMENTACJA FOTOGRAFICZNA



Fot. 51.



Fot. 52.

DOKUMENTACJA FOTOGRAFICZNA



Fot. 53.



Fot. 54.

DOKUMENTACJA FOTOGRAFICZNA



Fot. 55.



Fot. 56.

DOKUMENTACJA FOTOGRAFICZNA



Fot. 57.



Fot. 58.

DOKUMENTACJA FOTOGRAFICZNA



Fot. 59.



Fot. 60.

DOKUMENTACJA FOTOGRAFICZNA



Fot. 61.



Fot. 62.

DOKUMENTACJA FOTOGRAFICZNA



Fot. 63.



Fot. 64.

DOKUMENTACJA FOTOGRAFICZNA



Fot. 65.