

Nr zlecenia DEKRA: NBL(W)/WRO/41756/26/05/14
Nr zlecenia/szkody: L/1628/2023
Data zlecenia: 14-05-2026

DEKRA Polska - Centrala
02-673 Warszawa, ul. Konstruktorska 12A

Zleceniodawca:
VELOLEASING SPÓŁKA AKCYJNA
Rondo Ignacego Daszyńskiego 2C
00-843 Warszawa

Rzecznawca:
Andrzej Sosnowski
DEKRA Polska - Centrala

UWAGA:

Ze względu na przeznaczenie dokumentu usunięto w nim wszelkie informacje dotyczące wartości pojazdu, cen wyposażenia, korekt, etc.

Dane pojazdu

Grupa obiektów (Eurotax)	dostawcze do 3,5t
Kod EC (Eurotax)	0107763
Producent	RENAULT
Model	Master dCi 125 Euro 5 2299ccm - 125KM 3,5t 14-16
Typ/wersja	Master dCi L2H2 Pack Clim
Rodzaj nadwozia	furgon, wysoki dach
Masa własna [kg]	2021
Dopuszczalna masa całkowita [kg]	3500
Rozstaw osi 1/2	3682
Rodzaj silnika	z zapłonem samoczynnym
Układ oczyszczana spalin	DPF
Pojemność silnika [ccm]	2299
Moc silnika [KM/kW]	125/92
Skrzynia biegów	manualna 6-biegowa
Nr rejestracyjny	DW9WJ38
VIN	VF1MAFESC52625201
Data 1. rejestracji	26-02-2016
Data 1. rej. w Polsce	08-09-2023
Data nast. bad. techn.	02-01-2026
Rok produkcji	2016
Stan licznika [km]	302 723 (odczytany)
Kolor nadwozia/rodzaj powłoki	biały/UNI
Data oględzin	2026-06-02

Ogumienie

Oś	Koło	Producent, typ	Rozmiar	Profil/Zużycie
1	lewe	Hankook, Vantra LT	225/65 16 112110R	6.0 mm
1	prawe	Hankook, Vantra LT	225/65 16 112110R	6.0 mm
2	lewe	Kleber, Transpro	225/60 16 112110T	3.0 mm
2	prawe	Michelin, Agils 51	225/60 16 105T	3.0 mm

Wyposażenie standardowe wg Eurotax

- | | |
|---|---|
| 1. ABS | 10. Komputer pokładowy |
| 2. Airbag kierowcy | 11. Lusterka zewnętrzne regulowane elektrycznie |
| 3. Drzwi boczne prawe przesuwne nieoszkłone | 12. Punkty do mocowania ładunku (w podłodze) |
| 4. Drzwi tylne nieoszkłone, 180 st. | 13. Radio
CD/MP3+wyświetlacz+Bluetooth+2xUSB+Jack |
| 5. ESC+Extended Grip | 14. Siedzenie pasażera dwumiejscowe |
| 6. Elektryczne podnoszenie szyb, przód | 15. System wspomaganie ruszania pod górę Hill
Start Assist |
| 7. Fotel kierowcy komfortowy z regulacją
łędźwiową | 16. Wspomaganie układu kierowniczego |
| 8. Klimatyzacja | 17. Zamek centralny z pilotem |
| 9. Kolumna kierownicy z regulacją wysokości | 18. Ścianka działowa blaszana z szybą |

Wyposażenie dodatkowe

1. Hak holowniczy stały -

Wartość bazowa pojazdu

- Wartość bazowa pojazdu wg Eurotax (netto/zakup)¹ -

KorektyPierwsza rejestracjaPrzebiegWyposażenieOgumienieInne

- Ważność badania technicznego -
 Stan dbałości o pojazd -
 Uszkodzenia, stan, weryfikacja serwisowa -

Powyższą wartość określono w oparciu o notowania cen samochodów używanych na rynku polskim Eurotax (baza danych nr 06-2026 POL) z uwzględnieniem parametrów technicznych i rynkowych mających wpływ na wartość pojazdu.

Dla pojazdów zarejestrowanych w Polsce powyższa wartość została określona na dzień sporządzenia wyceny.

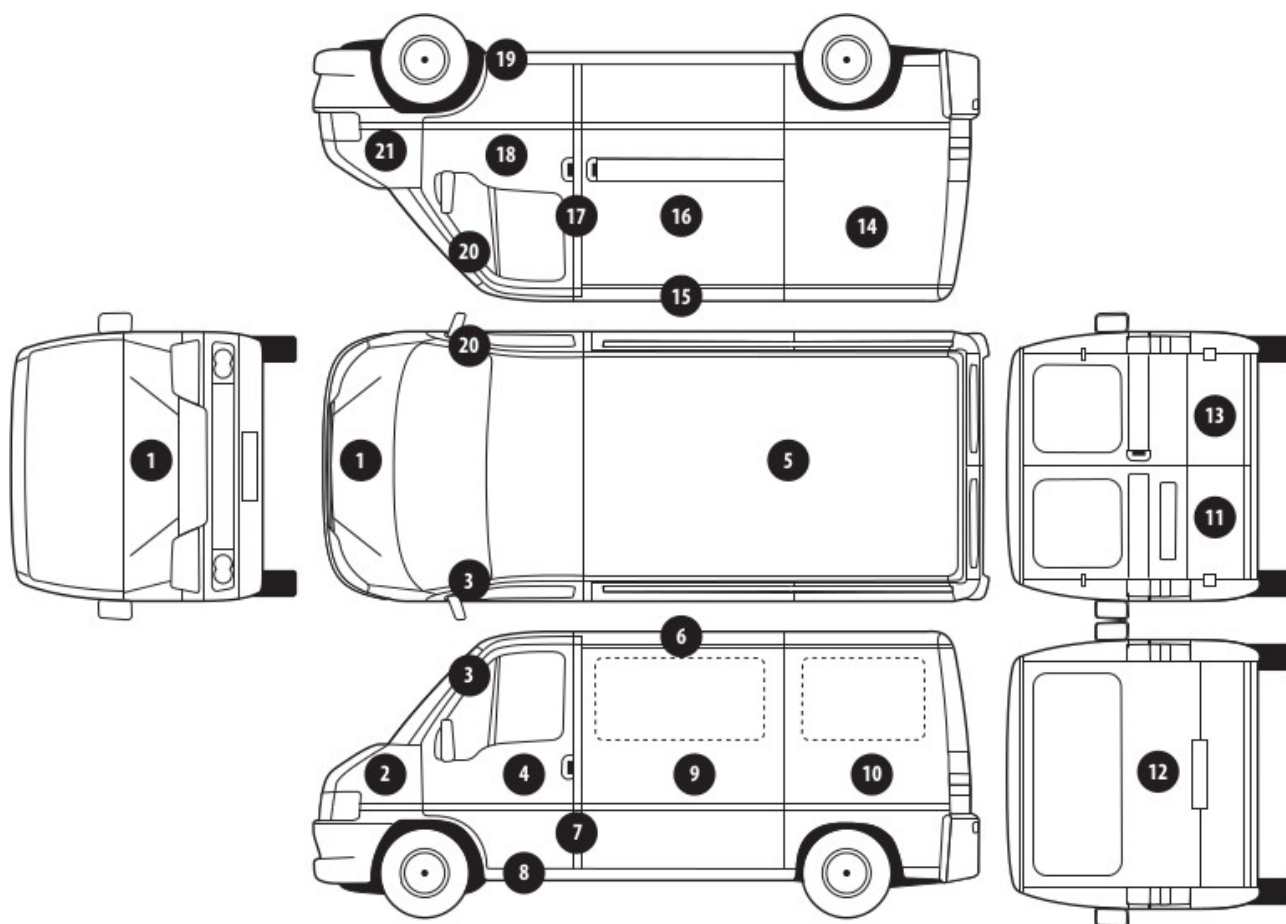
Jeżeli pojazd nie jest zarejestrowany w kraju - podana wartość jest wartością hipotetyczną przy założeniu uiszczenia wszelkich opłat i podatków należnych przy wprowadzeniu pojazdu na polski obszar celny.

Wydruk podstawowy bez informacji o wartości pojazdu - ze względu na przeznaczenie dokumentu usunięto w nim wszelkie informacje dotyczące wartości pojazdu, cen wyposażenia, korekt, etc.

Data: 15-06-2026

Rzecznawca DEKRA:
Andrzej Sosnowski**Dokument wystawiony elektronicznie ważny bez podpisu.**

Pomiar grubości powłoki lakierowej poj.



Nr punktu kontroli	Kontrolowany element	Zmierzony przedział grubości powłoki lakierowej [µm]
1	Pokrywa przednia	do 150
2	Błotnik przedni lewy	do 150
3	Słupek przedni lewy	do 150
4	Drzwi przednie lewe	do 150
5	Dach	do 150
7	Słupek środkowy lewy	do 150
8	Próg lewy	do 150
10	Ściana boczna lewa	do 150
11	Drzwi tyłu lewe	do 150
13	Drzwi tyłu prawe	do 150
14	Ściana boczna prawa	do 150
16	Drzwi boczne prawe	do 150
17	Słupek środkowy prawy	do 150
18	Drzwi przednie prawe	do 150
19	Próg prawy	do 150
20	Słupek przedni prawy	do 150
21	Błotnik przedni prawy	do 150

Opis stanu technicznego**Nadwozie/Elementy karoserii****Stan techniczny nadwozia**

Stwierdzono następujące odstępstwa od stanu normatywnego:

- prawe boczne drzwi - nie otwierają się, wgniecenia, rysy,
- tylne drzwi - ciężko pracują, rysy, wgniecenia,
- pokrywa silnika - ślady korozji,
- prawe przednie drzwi - rysy, wgniecenia,
- prawy próg - rysy,
- prawy tylny błotnik - rysy, wgniecenia,
- lewy tylny naroże - wgniecenia,
- lewy tylny błotnik - wgniecenia, rysy,
- lewy próg - rysy, ślady korozji,
- lewy przedni błotnik - wgniecenie, rysy,

Przeprowadzona naprawa blacharsko-lakiernicza

Nie stwierdzono

Nadwozie/Osprzęt**Stan techniczny nadwozia (osprzęt).**

Stwierdzono następujące odstępstwa od stanu normatywnego:

- klamka prawy bocznych drzwi - brak,
- prawe przednie nadkole - przetarcie,
- prawe lustro - rysy,
- prawa tylna lampa - pęknięcia,
- lewa tylna lampa - pęknięcia,
- lewe lustro - ubytek, pęknięcia,
- pokrywa wlewu paliwa - odstaje montaż na taśmę,

Nadwozie/Wnętrze**Stan techniczny nadwozia (wnętrze)**

Stwierdzono następujące odstępstwa od stanu normatywnego:

- wnętrze, fotele - zaplamienia, zabrudzenia, pęknięcia,
- przestrzeń ładunkowa - rysy, wgniecenia,

Podwozie/Silnik/układ przeniesienia napędu**Stan techniczny silnika z układem przeniesienia napędu.**

Stwierdzono następujące odstępstwa od stanu normatywnego:

- aktywna ikona silnika,
- ikona wymaganego serwisu,
- komunikat usterki wtrysków,

Podwozie/Zawieszenie/koła**Stan techniczny podwozia (zawieszenie).**

Stwierdzono następujące odstępstwa od stanu normatywnego:

- kołpaki - pęknięcia, braki,

Podwozie/Układ kierowniczy
Stan techniczny układu kierowniczego
Nie wnosi się uwag.

Podwozie/Układ hamulcowy
Stan układu hamulcowego.
Nie wnosi się uwag.

Uwagi ogólne - dot. wyceny

Dokumenty pojazdu

Przedstawiono następujące dokumenty pojazdu:
skan pozwolenia czasowego w systemie
Podczas oględzin nie przedstawiono do wglądu książki serwisowej pojazdu.

Informacja dotycząca pochodzenia pojazdu

Brak wiarygodnych danych.

Dodatkowe uwagi dotyczące sam. osobowego:

Nie dotyczy.

Jazda próbna

Przeprowadzono próbę ruchową pojazdu.
Jazda próbna w pełnym zakresie niemożliwa. Poniżej podano komentarz:
ograniczenia placowe

Badanie poprawności i/lub budowy numerów identyfikacyjnych/seryjnych obiektu:

Nie badano.

Weryfikacja prawdziwości danych obiektu, w tym roku produkcji i innych.

Nie przeprowadzono - przyjęto wg okazanych dokumentów i wskazanych źródeł.

Zabezpieczenia przeciwkradzieżowe

fabryczne

- Nie weryfikowano odczytanego stanu drogomierza z zapisami w urządzeniach elektronicznych pojazdu.
- Niniejsza ekspertyza służy wyłącznie do oszacowania wartości rynkowej przedmiotu wyceny i nie może być wykorzystywana do żadnego innego celu, niż wymieniony powyżej. Wycena nie może stanowić podstawy do oceny cech i stanu wycenianego obiektu przy jego zakupie.
- Rzeczoznawca nie bierze na siebie odpowiedzialności za wady ukryte (prawne i fizyczne) oraz ewentualne skutki wynikające z dalszego użytkowania przedmiotu wyceny, a także za skutki wykorzystania samej wyceny.
- Powyższa wycena nie jest szczegółową ekspertyzą stanu technicznego przedmiotu wyceny i za taką nie może być uznawana, w szczególności nie może być traktowana jako gwarancja sprzedaży przedmiotu wyceny za oszacowaną wartość.
- Niniejsza wycena nie może być publikowana w całości w jakimkolwiek dokumencie bez zgody

wykonawców i bez uzgodnienia z nimi formy i treści takiej publikacji.

- Wycenę przeprowadzono w oparciu o dostarczoną dokumentację oraz badanie organoleptyczne wycenianego obiektu. Nie prowadzono badań diagnostycznych oraz weryfikacji warsztatowej przedmiotu wyceny.

- Niniejsza wycena została sporządzona na podstawie oględzin wycenianego przedmiotu w warunkach występujących w miejscu jego udostępnienia.

Uwagi do zlecenia - dot. wyceny

Ilość kluczyków/kart do uruchomienia pojazdu przedstawionych Rzeczoznawcy podczas oględzin:
2

Uwagi Rzeczoznawcy - dot. wyceny

Stacyjka nie działa nieprawidłowo. Akumulator niesprawny. Pojazd mocno eksploatowany. Nierówna praca silnika . Komunikat usterki wtrysków. Ciężki długotrwały rozruch. Ciężka praca zawiasów tylnych drzwi.

Zastrzeżenia ograniczające - dot. wyceny

Nie weryfikowano szczegółowo stanu układu napędowego, zawieszenia, kierowniczego, hamulcowego oraz wydechowego. Ocena została wykonana bez użycia podnośnika i specjalistycznego sprzętu diagnostycznego, nie dokonywano demontażu osłon i innych elementów. Ocena określa ogólny stan pojazdu na dzień oględzin w miejscu jego udostępnienia, nie może być zatem traktowana jako kompleksowa ocena stanu technicznego. Specyfikacja wg. programu operacyjnego w zakresie wyposażenia standardowego i dodatkowego nie gwarantuje zgodności ze stanem faktycznym w zakresie możliwym do ustalenia przez rzeczoznawcę podczas oględzin pojazdu.

Pomiar grubości powłoki lakierowej wykonano w miejscach możliwych do ich wykonania pomiary nie gwarantują oryginalności poszczególnych elementów poddanych ocenie.

- Nie weryfikowano przebiegu pojazdu. Przyjęto na podstawie wskazań drogomierza.
- Niniejsza ekspertyza służy wyłącznie do oszacowania wartości rynkowej przedmiotu wyceny i nie może być wykorzystywana do żadnego innego celu, niż wymieniony powyżej. Wycena nie może stanowić podstawy do oceny cech i stanu wycenianego obiektu przy jego zakupie.
- Rzeczoznawca nie bierze na siebie odpowiedzialności za wady ukryte (prawne i fizyczne) oraz ewentualne skutki wynikające z dalszego użytkowania przedmiotu wyceny, a także za skutki wykorzystania samej wyceny.
- Powyższa wycena nie jest szczegółową ekspertyzą stanu technicznego przedmiotu wyceny i za taką nie może być uznawana.
- Niniejsza wycena nie może być publikowana w całości w jakimkolwiek dokumencie bez zgody wykonawców i bez uzgodnienia z nimi formy i treści takiej publikacji. Zakaz publikacji nie dotyczy postępowania się wyceną w umowach cywilno-prawnych zawieranych przez zleceniodawcę i dotyczących przedmiotu wyceny.
- Wycenę przeprowadzono w oparciu o dostarczoną dokumentację oraz badanie organoleptyczne wycenianego obiektu. Nie prowadzono badań diagnostycznych oraz weryfikacji warsztatowej przedmiotu wyceny.
- Niniejsza wycena została sporządzona na podstawie oględzin wycenianego przedmiotu w warunkach występujących w miejscu jego udostępnienia.
- Nie badano poprawności i/lub budowy numerów identyfikacyjnych/seryjnych obiektu oraz nie weryfikowano prawdziwości wszystkich danych obiektu.

DOKUMENTACJA FOTOGRAFICZNA



Fot. 1.



Fot. 2.

DOKUMENTACJA FOTOGRAFICZNA



Fot. 3.



Fot. 4.

DOKUMENTACJA FOTOGRAFICZNA



Fot. 5.



Fot. 6.

DOKUMENTACJA FOTOGRAFICZNA



Fot. 7.



Fot. 8.

DOKUMENTACJA FOTOGRAFICZNA



Fot. 9.

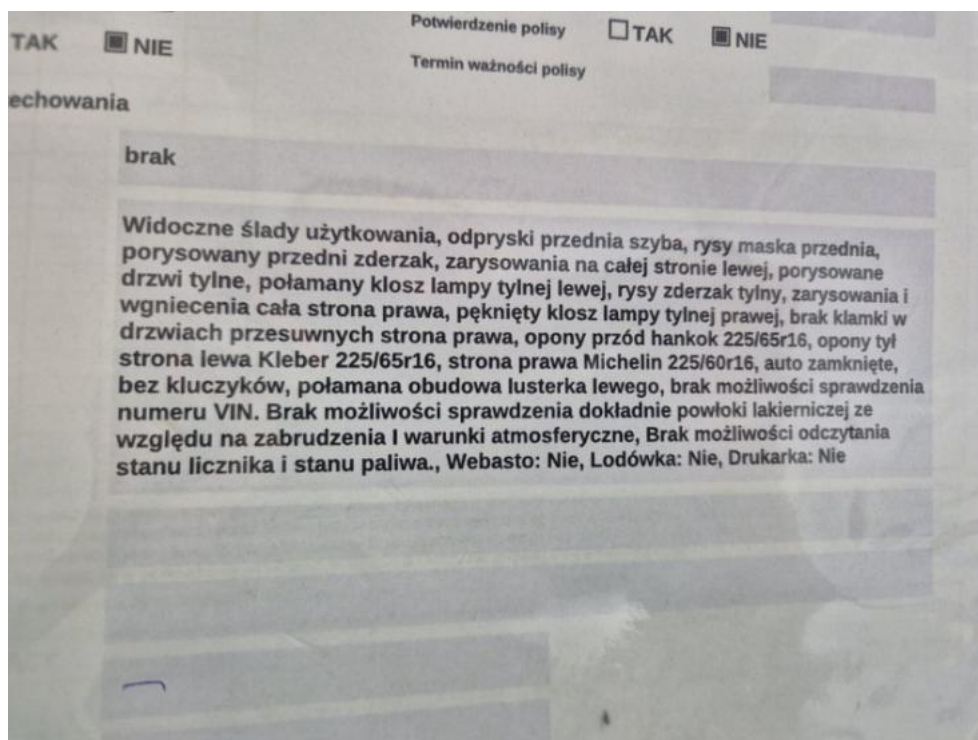


Fot. 10.

DOKUMENTACJA FOTOGRAFICZNA

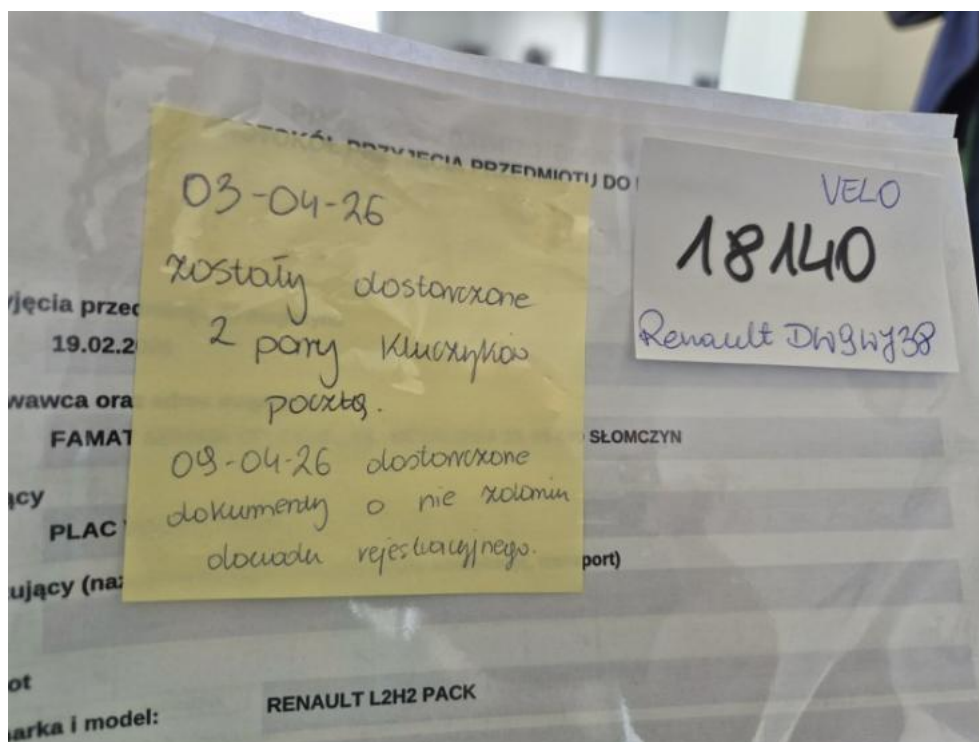


Fot. 11.



Fot. 12.

DOKUMENTACJA FOTOGRAFICZNA



Fot. 13.



Fot. 14.

DOKUMENTACJA FOTOGRAFICZNA



Fot. 15.



Fot. 16.

DOKUMENTACJA FOTOGRAFICZNA



Fot. 17.



Fot. 18.

DOKUMENTACJA FOTOGRAFICZNA



Fot. 19.



Fot. 20.

DOKUMENTACJA FOTOGRAFICZNA



Fot. 21.



Fot. 22.

DOKUMENTACJA FOTOGRAFICZNA



Fot. 23.



Fot. 24.

DOKUMENTACJA FOTOGRAFICZNA



Fot. 25.



Fot. 26.

DOKUMENTACJA FOTOGRAFICZNA



Fot. 27.



Fot. 28.

DOKUMENTACJA FOTOGRAFICZNA



Fot. 29.



Fot. 30.

DOKUMENTACJA FOTOGRAFICZNA



Fot. 31.

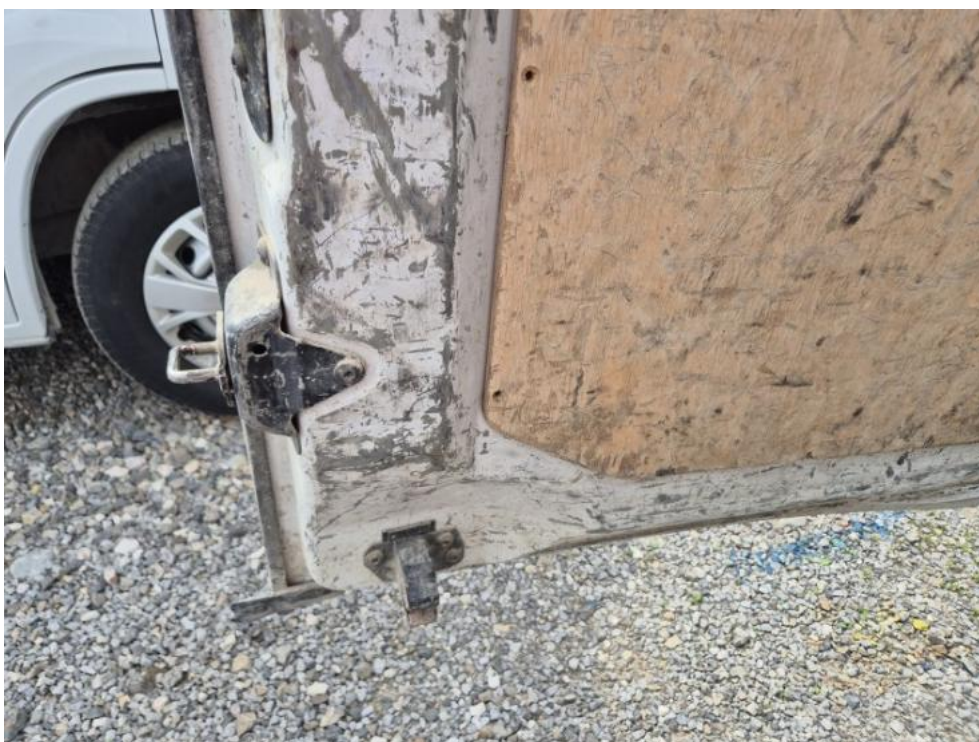


Fot. 32.

DOKUMENTACJA FOTOGRAFICZNA



Fot. 33.



Fot. 34.

DOKUMENTACJA FOTOGRAFICZNA



Fot. 35.



Fot. 36.

DOKUMENTACJA FOTOGRAFICZNA



Fot. 37.



Fot. 38.

DOKUMENTACJA FOTOGRAFICZNA



Fot. 39.



Fot. 40.

DOKUMENTACJA FOTOGRAFICZNA



Fot. 41.



Fot. 42.

DOKUMENTACJA FOTOGRAFICZNA

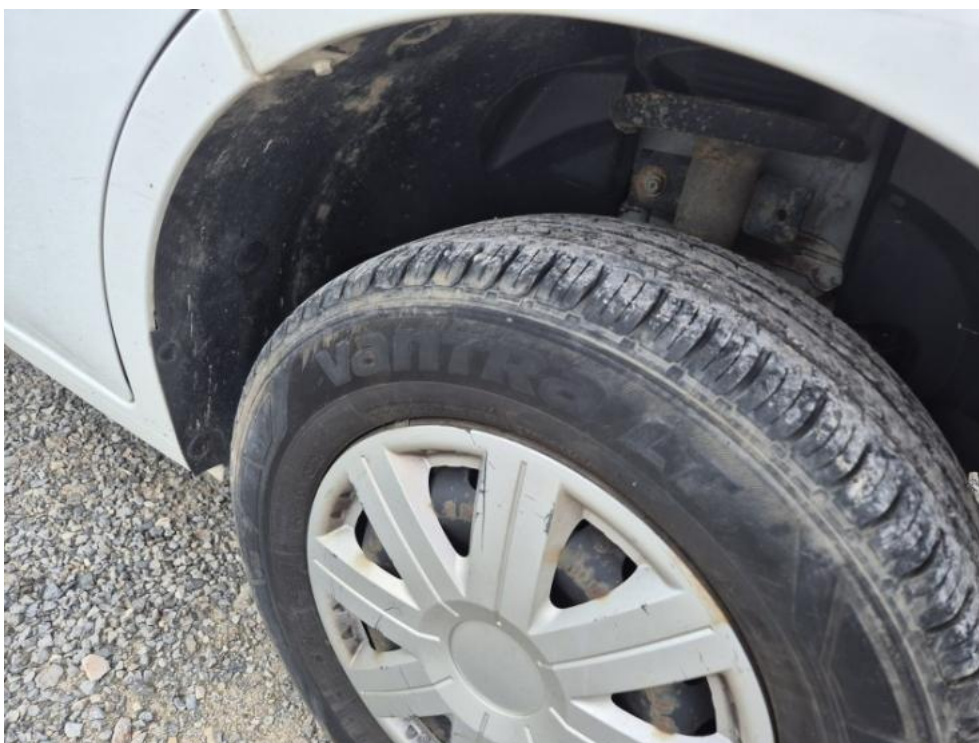


Fot. 43.



Fot. 44.

DOKUMENTACJA FOTOGRAFICZNA



Fot. 45.



Fot. 46.

DOKUMENTACJA FOTOGRAFICZNA



Fot. 47.



Fot. 48.

DOKUMENTACJA FOTOGRAFICZNA



Fot. 49.



Fot. 50.

DOKUMENTACJA FOTOGRAFICZNA



Fot. 51.



Fot. 52.

DOKUMENTACJA FOTOGRAFICZNA



Fot. 53.



Fot. 54.

DOKUMENTACJA FOTOGRAFICZNA



Fot. 55.



Fot. 56.

DOKUMENTACJA FOTOGRAFICZNA



Fot. 57.



Fot. 58.

DOKUMENTACJA FOTOGRAFICZNA



Fot. 59.



Fot. 60.

DOKUMENTACJA FOTOGRAFICZNA



Fot. 61.



Fot. 62.

DOKUMENTACJA FOTOGRAFICZNA



Fot. 63.



Fot. 64.

DOKUMENTACJA FOTOGRAFICZNA



Fot. 65.



Fot. 66.

DOKUMENTACJA FOTOGRAFICZNA



Fot. 67.



Fot. 68.

DOKUMENTACJA FOTOGRAFICZNA



Fot. 69.



Fot. 70.

DOKUMENTACJA FOTOGRAFICZNA



Fot. 71.



Fot. 72.

DOKUMENTACJA FOTOGRAFICZNA



Fot. 73.



Fot. 74.

DOKUMENTACJA FOTOGRAFICZNA



Fot. 75.



Fot. 76.

DOKUMENTACJA FOTOGRAFICZNA



Fot. 77.



Fot. 78.

DOKUMENTACJA FOTOGRAFICZNA



Fot. 79.



Fot. 80.

DOKUMENTACJA FOTOGRAFICZNA



Fot. 81.



Fot. 82.

DOKUMENTACJA FOTOGRAFICZNA



Fot. 83.

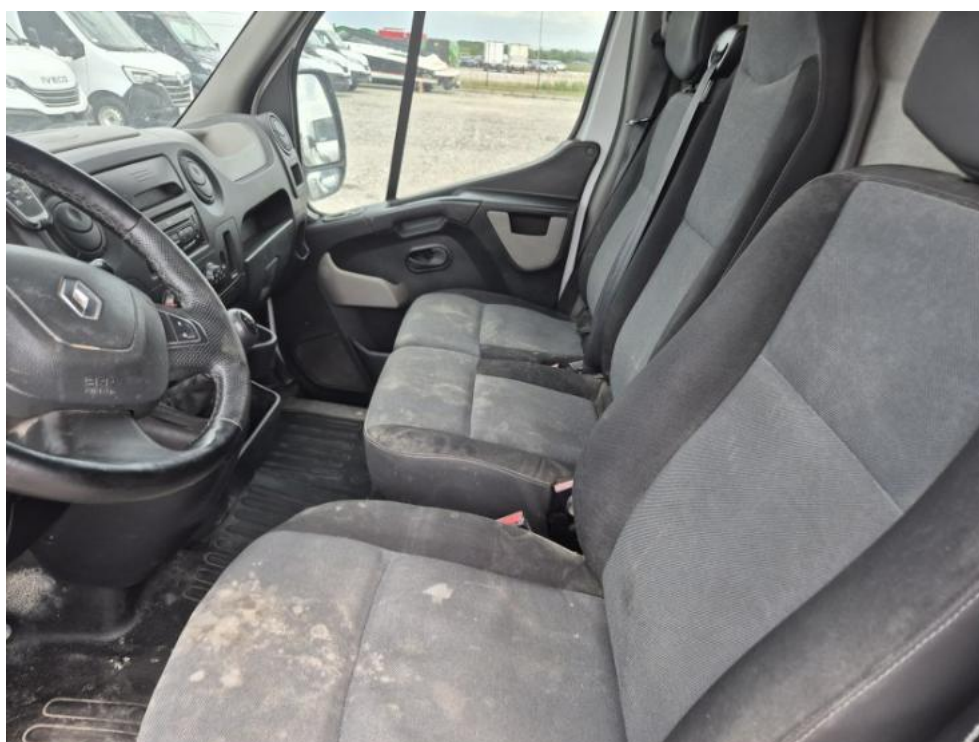


Fot. 84.

DOKUMENTACJA FOTOGRAFICZNA



Fot. 85.



Fot. 86.

DOKUMENTACJA FOTOGRAFICZNA



Fot. 87.



Fot. 88.

DOKUMENTACJA FOTOGRAFICZNA



Fot. 89.



Fot. 90.

DOKUMENTACJA FOTOGRAFICZNA



Fot. 91.



Fot. 92.

DOKUMENTACJA FOTOGRAFICZNA



Fot. 93.



Fot. 94.

DOKUMENTACJA FOTOGRAFICZNA



Fot. 95.



Fot. 96.