

Nr zlecenia: ZLECENIE ZGODNIE Z UMOW

z dnia: 2026/02/17

Zleceniodawca:

PEAC (POLAND) SP. Z O.O.
SEWERYNA MIELY SKIEGO 14
61-725 POZNA

Rzeczoznawca:

Sebastian Kurmanowski upr.AutoCons.1234,RS01444.



OPINIA TECHNICZNA

Zadanie: Okrelenie warto ci rynkowej pojazdu na potrzeby sprzeda y.

PODSTAWA OPINII

- Zlecenie wla ciciela zgodnie z obowi zuj c umow .
- Ogl dziny pojazdu w dniu 24.02.2026r. na parkingu w miejscowoci Słomczyn, ul. Metalowa 10, 05-600 Grójec.
- Dowód rejestracyjny Seria-DR/BAT 4854806.
- Instrukcja okre lania warto ci pojazdów nr 01/2016 oraz 01/2024.

DANE IDENTYFIKACYJNE POJAZDU (*)

Dane: [C] II-2026

Rodzaj pojazdu:	Ci gnik samochodowy	VIN:	ZCFM62AU3RC519318
Marka:	IVECO	Nr rejestracyjny:	PY77079
Model pojazdu:	AS 440 S49 S-Way MR`20 E6d 18.0t	Nr Info-Ekspert:	142-14687
Wersja:	T/P	Rok produkcji:	2023

Wskazanie drogomierza	129348 km
Data pierwszej rejestracji	2023/12/15
Data wa no ci badania technicznego	2025/12/14
Rodzaj zabudowy	ci gnik siodłowy z kabin dług
Rodzaj kabiny	sypialna (odchylana)

Dop. masa całk. / Ładowno	18000 kg / 9550 kg
Liczba osi / Rodzaj nap du / Skrzynia biegów	2 / 4x2 / automatyczna
Zawieszenie osi przedniej / tylnej / Rozstaw osi	resory / poduszki / 3800 mm
Jednostka nap dowa	z zapłonem samoczynnym
Pojemno / Moc silnika	12882 ccm / 357kW (485KM)
Doładowanie	Turbosp. z chłodn. powietrza
Liczba cylindrów / Układ cylindrów	6 / rz dowy
Norma spalin	E6d
Kolor powłoki lakierowej kabiny	BIAŁY 1-warstwowy typu uni

WYPOSA ENIE STANDARDOWE

L.p. Nazwa elementu wyposażenia	L.p. Nazwa elementu wyposażenia
1 +ACC (aktywny tempomat)	15 Ogrzewanie dodatkowe
2 +AEBS	16 Radioodtworacz
3 +Czujnik deszczu	17 Spryskiwacze reflektorów
4 +Czujnik zmiernych	18 System hamulcowy elektroniczny EBS
5 Dach regulowany elektrycznie	19 Szyby regulowane elektrycznie
6 Fotel kierowcy podgrzewany	20 wiatła do jazdy dziennej LED
7 Fotel kierowcy regulowany	21 wiatła p/mgienne przednie
8 Fotel kierowcy zawieszony pneumatycznie	22 Tachograf
9 Fotel pasera regulowany	23 Tempomat
10 Fotel pasera zawieszony pneumatycznie	24 +Urządzenie multimedialne z systemem Nawigacji
11 Immobilizer	25 Wyświetlacz wielofunkcyjny kolorowy
12 Klimatyzacja	26 Zamek centralny
13 Leanka dolna	27 Zastona wokół kabiny
14 Leanka górna	

L.p. Nazwa pakietu / elementu pakietu wyposażenia standardowego

- Lusterka zewnętrzne podgrzewane i regulowane elektrycznie
Lusterka zewnętrzne regulowane elektrycznie
Lusterka zewnętrzne podgrzewane elektrycznie

WYPOSA ENIE DODATKOWE

L.p. Nazwa elementu wyposażenia

- +Drugi zbiornik paliwa
- +Kierownica skórzana
- +Lodówka
- +Radio CB
- +Reflektory w technologii LED
- +Retarder/Intarder
- +Spoiler dachowy
- +Spoilery boczne

OPIS ZAMONTOWANEGO W POJE DZIE OGUMIENIA

Koło	Marka, typ	Bieżnik [mm]
Przednie lewe:	*MICHELIN 315/70 R22.5 156/150L X LINE ENERGY Z TL (UNI)	9,5
Przednie prawe:	*MICHELIN 315/70 R22.5 156/150L X LINE ENERGY Z TL (UNI)	9,5
Tylne LZ:	*MICHELIN 315/70 R22.5 154/150L X LINE ENERGY D TL (UNI)	7,5
Tylne LW:	*MICHELIN 315/70 R22.5 154/150L X LINE ENERGY D TL (UNI)	7,5
Tylne PZ:	*MICHELIN 315/70 R22.5 154/150L X LINE ENERGY D TL (UNI)	7,5
Tylne PW:	*MICHELIN 315/70 R22.5 154/150L X LINE ENERGY D TL (UNI)	7,5

KOREKTY WARTO CI POJAZDU

KOREKTA ZA PIERWSZ REJESTRACJ

(+)

Korekta uwzględnia wpływ daty pierwszej rejestracji pojazdu (pierwszego dopuszczenia do ruchu po zakupieniu pojazdu nowego) na jego wartość. Przyjmuje się, że pojazd bazowy został zarejestrowany po raz pierwszy 2023/05/15. Pojazd wyceniany został zarejestrowany 7 miesięcy później, zatem jego okres eksploatacji jest krótszy od okresu eksploatacji pojazdu bazowego i stąd wynika

dodatnia korekta warto ci.

KOREKTA ZA WYPOSA ENIE

(+)

Wyposa enie pojazdu powoduje powi kszenie warto ci pojazdu, gdy jest wyposa eniem ponadstandardowym oraz jest sprawne, czyli zdolne do spełnienia swojej funkcji. Wielko korekty warto ci bazowej, zwi zanej z wyposa eniem dodatkowym pojazdu została okre lona na podstawie udziału tego wyposa enia w warto ci standardowo wyposa onego nowego pojazdu z uwzgl dnieniem amortyzacji pojazdu i zwi kszonej amortyzacji jego wyposa enia.

KOREKTA ZA PRZEBIEG

(+)

Korekta uwzgl dnia wpływ przebiegu pojazdu na jego warto . Warto bazowa (skorygowana o wpływ pierwszej rejestracji) została okre lona dla przebiegu normatywnego 286 000 km. Zweryfikowany przebieg wycenianego pojazdu jest mniejszy od normatywnego o - 156 652 km. Powoduje to zastosowanie korekty warto ci w wysoko ci 10,24%.

KOREKTY RÓ NE:

Aktualno bada technicznych

(-)

Podstaw do zastosowania korekty jest wada prawna w postaci zakazu u ytkowania pojazdu na dzie 2026/02/26, koszt wykonania wymaganego badania technicznego jak te , szczególnie w przypadku pojazdów wieloletnich i trwale wył czonych z eksploatacji, ewentualna konieczno przeprowadzenia usprawniaj cej pojazd naprawy.

Korekta ze wzgl du na serwisowanie pojazdu

(-)

Zdecydowanie ch tniej kupowane s pojazdy o udokumentowanym stanie technicznym, potwierdzonym ksi k serwisow przegl dów technicznych i napraw. W praktyce u ytkowania samochodów w Polsce wykonywanie przegl dów okresowych w sieci serwisowej producenta jest stosowane w pocz tkowym okresie, zwykle nie przekraczaj cym 5 lat. Brak dokumentacji serwisowej szczególnie w pierwszych latach u ytkowania pojazdu mo e by powodem stosowania korekty ujemnej a regularne wykonywanie przegl dów starszych pojazdów udokumentowane w ksi ce serwisowej lub rachunkami i potwierdzone dobrym stanem technicznym pojazdu korekty dodatniej.

W poje dzie stwierdzono: brak wymaganych okresowych przegl dów technicznych pojazdu.

Brak po wiadcze przegl dów.

Stwierdzone braki i uszkodzenia

(-)

Jeden kluczyk

(-)

KOREKTY RÓ NE RAZEM

(-)

KOREKTA ZA OGUMIENIE

(-)

Korekta uwzgl dnia wpływ stanu ogumienia na warto pojazdu. Zu ycie poszczególnych opon zostało okre lone z uwzgl dnieniem zmierzonej wysoko ci ich bie nika. Punktem odniesienia jest ogumienie o zu yciu 50%.

OPIS STANU TECHNICZNEGO ZESPOŁÓW POJAZDU



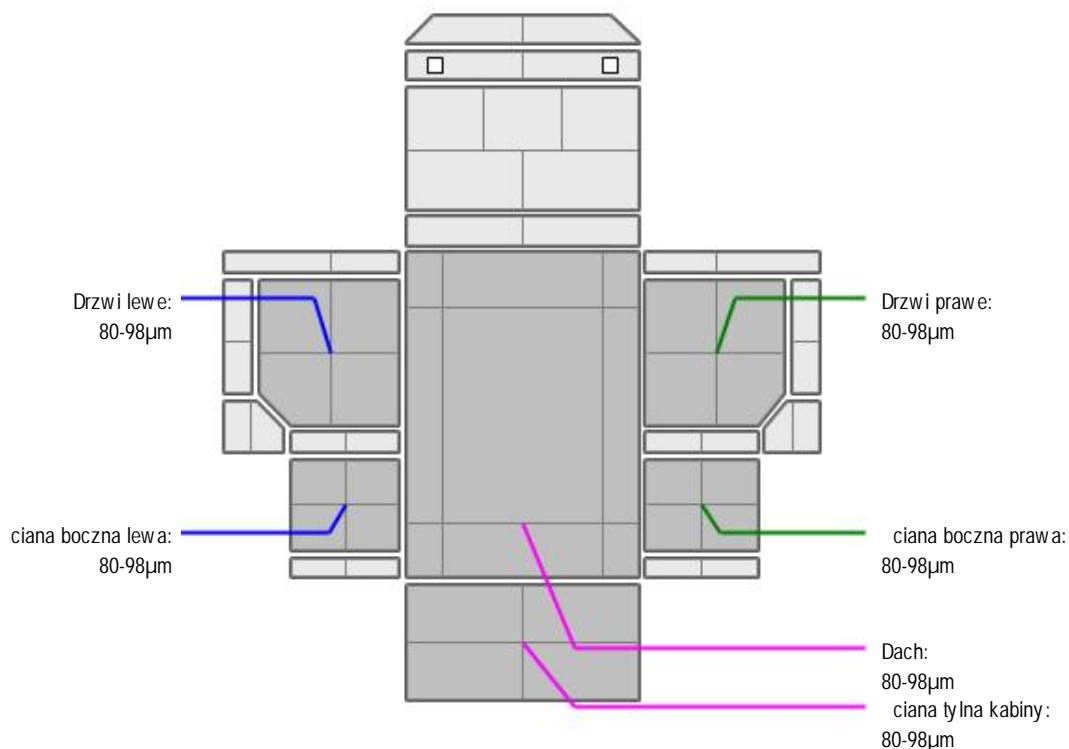
KABINA KIEROWCY - Szkielet i poszycia zewn trzne

L.p.	Nazwa elementu	L / P	Rodzaj uszkodzenia	Opis	Fot. nr
1	Pokrywa przednia		Odpryski powłoki lakierowej		
2	Drzwi boczne	L	Odpryski powłoki lakierowej na kraw dzi tylnej.		

Pojazd posiada grafik reklamow do usuni cia.



KABINA KIEROWCY – Opis powłoki lakierowej



L.p.	Nazwa elementu	L / P	Grubość powłoki [µm]	Opis
1	Dach		80-98µm	
2	Drzwi	L	80-98µm	
3	ciana boczna	L	80-98µm	
4	Drzwi	P	80-98µm	
5	ciana boczna	P	80-98µm	
6	ciana tylna kabiny		80-98µm	



WYPOSAŻENIE ZEWNĘTRZNE

L.p.	Nazwa elementu	L / P	Rodzaj uszkodzenia	Opis	Fot. nr
1	Zderzak przedni (lewa strona)		P kni ty, zarysowany.		
2	Zderzak przedni (prawa strona)		P kni ty. Wgnieciony, zarysowany.		
3	Zderzak przedni (cz. rodkowa)		Odpryski powłoki lakierowej.		
4	Obudowa lusterka bocznego	L	Zarysowana		
5	Lampa zespolona tylna	P	P kni ty kłoz		
6	Szyba przednia		P kni cie		
7	Stopnie boczny	P	P kni ty i gł boko zarysowany w cz ci dolnej.	Brak za lepki mech. podnoszenia kabiny.	

-Obudowa lampy tylnej prawej- wgnieciona, zarysowana.

-Wspornik tylny błotnika tp- przemieszczony.

- Błotnik tyły prawy (cz. rodkowa)- p kni ty , wgnieciony i zarysowany.
- Błotnik tyły lewy (cz. rodkowa)- p kni ty , wgnieciony i zarysowany. Prowizorycznie zamocowany. Pochodzi od innego modelu pojazdu.
- Przedłu enie drzwi lewych- odpryski powłoki na kraw dzi.

Mozliwe dalsze uszkodzenia po demonta u zderzaka.



KABINA KIEROWCY – Wyposa enie wewn trzne

L.p.	Nazwa elementu	L / P	Rodzaj uszkodzenia	Opis	Fot. nr
1	Fotel przedni	L	Zabrudzony		
2	Fotel przedni	P	Zabrudzony		
3	Le anka dolna		Zabrudzenia.		
4	Le anka górna		Zabrudzenia.		
5	Tachograf		Konieczna legalizacja.		

- Dywaniki tekstylne- brak dywanika kierowcy oraz rodkowego
- Wykładzina ciany tylnej- zabrudzenia.
- Wykładzina błotnika tl- zabrudzenia.
- Wykładzina błotnika tp- zabrudzenia.
- Radio CB- brak słuchawki.



RAMA

- Rama - zarysowania w okolicy skrzynki akumulatorów.



UKŁAD KIEROWNICZY

- Zbiorniczek wyrównawczy układu wspomagania- widoczne nieszczelno ci przewodów zbiornika wyrównawczego.

JAZDA KONTROLNA

Wykonano jazd próbń w warunkach parkingowych pozwalaj c na zgrubne okre lenie stanu technicznego z pr dko ci nie przekraczaj c 20 km/h:

1. Silnik – pracuje poprawnie w sprawdzonym przedziale pr dko ci obrotowych.
2. Skrzynia biegów – pracuje poprawnie w sprawdzonym przedziale przeło e .
3. Układ hamulcowy wykazuje poprawn skuteczno pracy.
4. Układ kierowniczy – pracuje poprawnie.

Konieczne wykonanie czynno ci serwisowych.

DOKUMENTY I KOMPLETACJA POJAZDU

1	Ksi ka serwisowa	NIE	Brak po wiadczce przegl dów.
2	Certyfikat normy Euro 6	NIE	okazano.
3	Kluczyki (ilo sztuk)		Jeden kluczyk z pilotem
4	Dowód rejestracyjny	TAK	
5	Zestaw narz dzi fabrycznych	TAK	
6	Podno nik samochodowy	NIE	
7	Instrukcja obsługi	NIE	
8	Ga nica	NIE	
9	Trójk t ostrzegawczy	TAK	
10	Apteczka	NIE	

Pojazd zabrudzony- mo liwo wyst pienia dodatkowych uszkodze niemo liwych do stwierdzenia w trakcie ogl dzin. Pochodzi z rynku wtórnego windykacji.

POZOSTAŁE INFORMACJE**1 Pochodzenie pojazdu**

Pojazd z rynku krajowego.

2 Badanie poprawno ci numerów identyfikacyjnych

Numer identyfikacyjny pojazdu odczytano z natury i potwierdzono jego zgodność z zapisem w dowodzie rejestracyjnym.

3 Weryfikacja odczytanego stanu drogomierza

Legalizacja tachografu została wykonana 22.01.2024r.

Dane dotyczące pojazdu zostały przyjęte w oparciu o przedstawione dokumenty i zgodnie z zakresem zlecenia nie były weryfikowane, nie badano także zgodności wskazania drogomierza z faktycznym całkowitym przebiegiem pojazdu ani poprawności naniesienia numerów identyfikacyjnych. Fabryka Wycen Sp. z o.o. nie bierze odpowiedzialności za wykorzystanie niniejszej oceny technicznej jako źródła informacji o pojeździe przy jego zakupie.

Ustalenie wszystkich uszkodzeń, wad i braków w kompletacji pojazdu nie jest możliwe w warunkach parkingowych, konieczna weryfikacja w warunkach warsztatowych.

Dokument wystawiony elektronicznie, warianty bez podpisu

DOKUMENTACJA FOTOGRAFICZNA



Fot. nr 1



Fot. nr 2



Fot. nr 3



Fot. nr 4



Fot. nr 5



Fot. nr 6



Fot. nr 7



Fot. nr 8



Fot. nr 9



Fot. nr 10



Fot. nr 11



Fot. nr 12



Fot. nr 13



Fot. nr 14



Fot. nr 15



Fot. nr 16



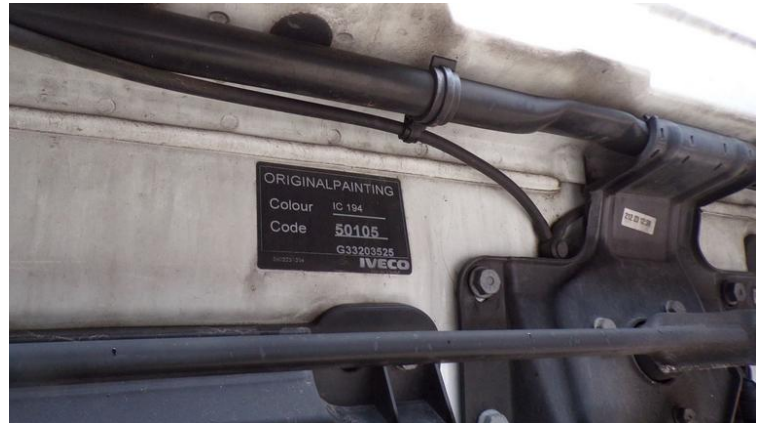
Fot. nr 17



Fot. nr 18



Fot. nr 19



Fot. nr 20



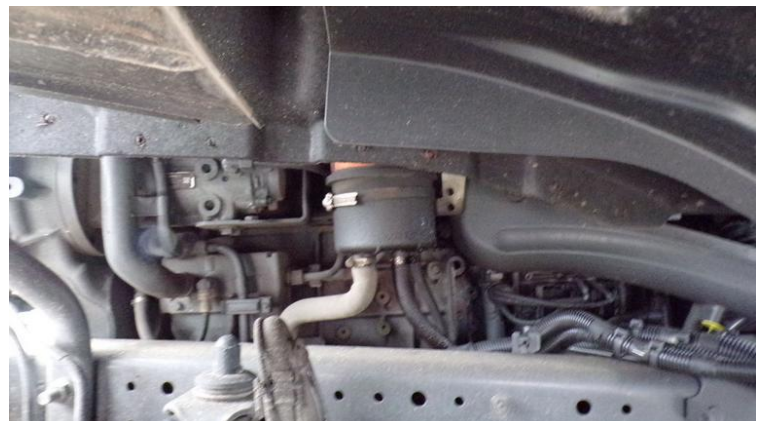
Fot. nr 21



Fot. nr 22



Fot. nr 23



Fot. nr 24



Fot. nr 25



Fot. nr 26



Fot. nr 27



Fot. nr 28



Fot. nr 29



Fot. nr 30



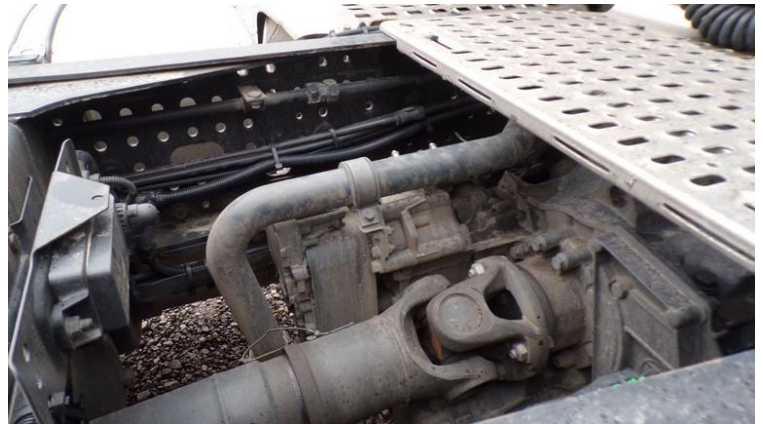
Fot. nr 31



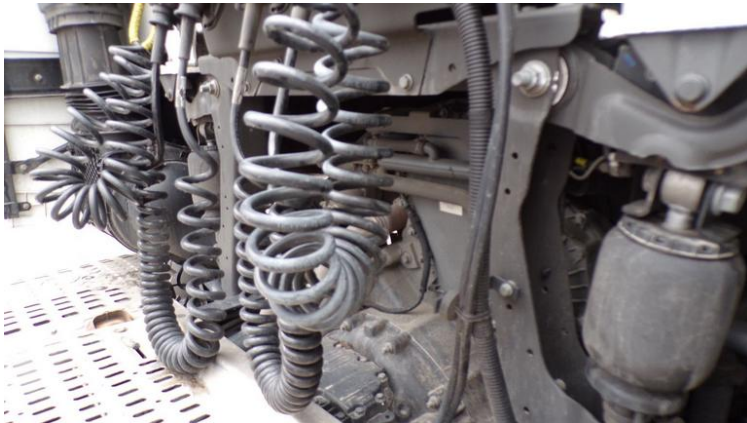
Fot. nr 32



Fot. nr 33



Fot. nr 34



Fot. nr 35



Fot. nr 36



Fot. nr 37



Fot. nr 38



Fot. nr 39



Fot. nr 40



Fot. nr 41



Fot. nr 42



Fot. nr 43



Fot. nr 44



Fot. nr 45



Fot. nr 46



Fot. nr 47



Fot. nr 48



Fot. nr 49



Fot. nr 50



Fot. nr 51



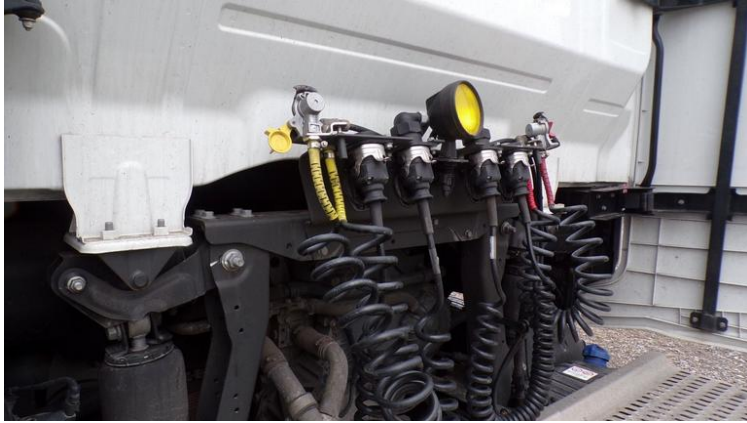
Fot. nr 52



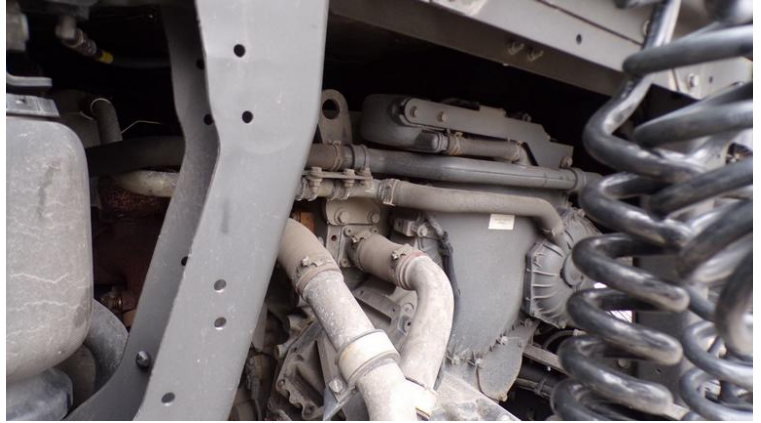
Fot. nr 53



Fot. nr 54



Fot. nr 55



Fot. nr 56



Fot. nr 57



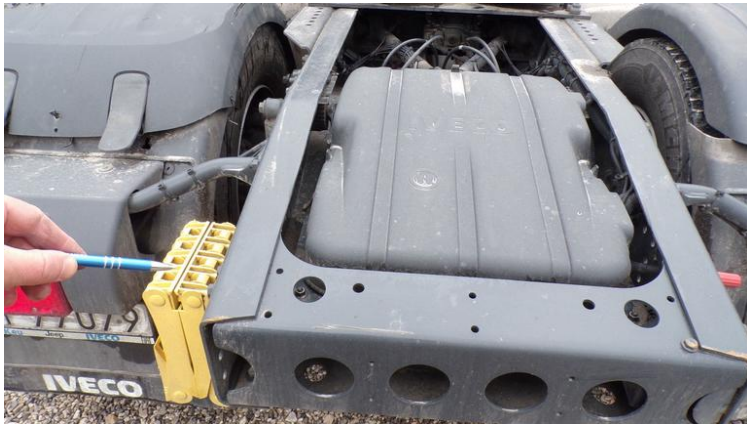
Fot. nr 58



Fot. nr 59



Fot. nr 60



Fot. nr 61



Fot. nr 62



Fot. nr 63



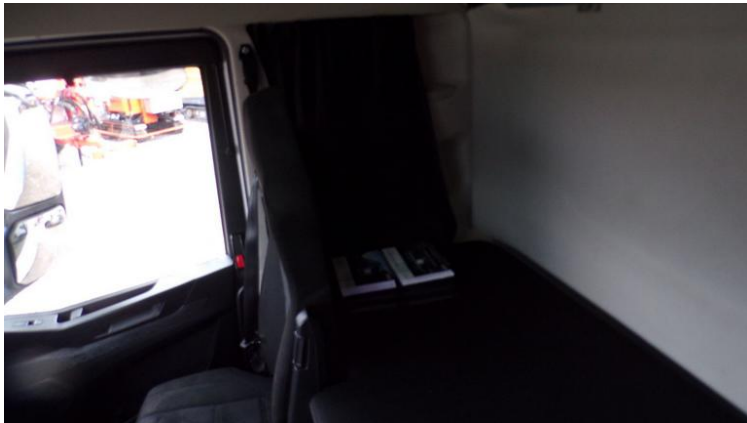
Fot. nr 64



Fot. nr 65



Fot. nr 66



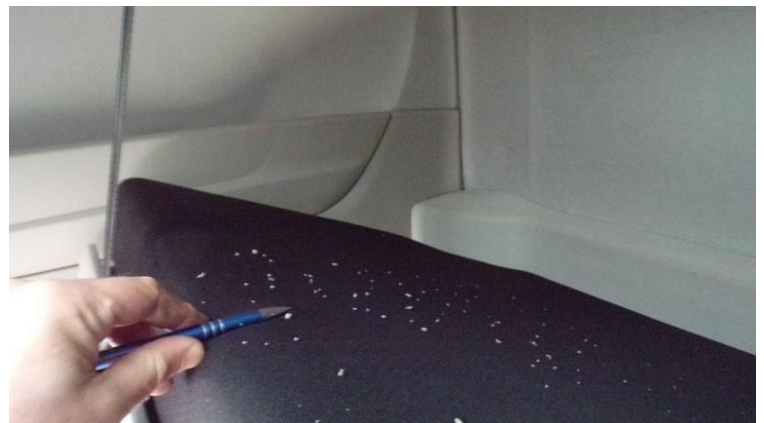
Fot. nr 67



Fot. nr 68



Fot. nr 69



Fot. nr 70



Fot. nr 71



Fot. nr 72



Fot. nr 73



Fot. nr 74



Fot. nr 75



Fot. nr 76



Fot. nr 77



Fot. nr 78



Fot. nr 79



Fot. nr 80



Fot. nr 81



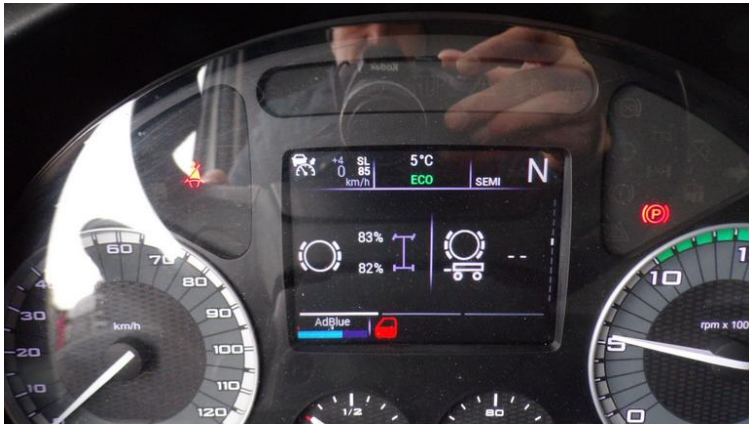
Fot. nr 82



Fot. nr 83



Fot. nr 84



Fot. nr 85



Fot. nr 86



Fot. nr 87



Fot. nr 88



Fot. nr 89



Fot. nr 90



Fot. nr 91

Dokument wystawiony elektronicznie, wany bez podpisu

Opinia numer: 09/02/2026PC

z dnia: 2026/02/26

Klauzule i zastrzeżenia:

1. Nie weryfikowano odczytanego stanu drogomierza z zapisami w urzędzeniach elektronicznych pojazdu.
2. Niniejsza ekspertyza służy wyłącznie do oszacowania wartości rynkowej przedmiotu wyceny i nie może być wykorzystywana do żadnego innego celu, ni wymieniony powyżej. W szczególności wycena nie może stanowić podstawy do oceny cech i stanu wycenianego obiektu przy jego zakupie.
3. Niniejsza wycena nie jest ofertą handlową.
4. Rzeczoznawca nie bierze na siebie odpowiedzialności za wady ukryte (prawne i fizyczne) oraz ewentualne skutki wynikające z dalszego użytkowania przedmiotu wyceny, a także za skutki wykorzystania samej wyceny.
5. Niniejsze opracowanie nie może być wykorzystane do żadnego innego celu niż określony w treści opinii i nie może być publikowane w całości w jakimkolwiek dokumencie bez zgody wykonawcy i bez uzgodnienia z nim formy i treści takiej publikacji.
6. Bez zgody autora opinii zabrania się jej powielania.
7. Nie badano tytułu użytkownika ani tytułu własności badanego pojazdu lub elementów, w tym ewentualnego istnienia ograniczonych praw rzeczowych.
8. Powyższa wycena nie jest ekspertyzą stanu technicznego przedmiotu wyceny i za taką nie może być uznawana, w szczególności nie może być traktowana, jako gwarancja sprzedaży przedmiotu wyceny za oszacowaną wartość.
9. Wycenę przeprowadzono w oparciu o dostarczoną dokumentację oraz badanie organoleptyczne wycenianego obiektu. Nie prowadzono badań diagnostycznych oraz weryfikacji warsztatowej przedmiotu wyceny.
10. Niniejsza wycena została sporządzona na podstawie oględzin wycenianego przedmiotu w warunkach występujących w miejscu jego udostępnienia.