

Nr zlecenia: ZLECENIE ZGODNIE Z UMOW

z dnia: 2026/02/17

Zleceniodawca:

PEAC (POLAND) SP. Z O.O.
SEWERYNA MIELY SKIEGO 14
61-725 POZNA

Rzeczoznawca:

Sebastian Kurmanowski upr.AutoCons.1234,RS01444.



OPINIA TECHNICZNA

Zadanie: Okrelenie warto ci rynkowej pojazdu na potrzeby sprzeda y.

PODSTAWA OPINII

- Zlecenie wla ciciela zgodnie z obowi zuj c umow .
- Ogl dziny pojazdu w dniu 24.02.2026r. na parkingu w miejscowoci Słomczyn, ul. Metalowa 10, 05-600 Grójec.
- Dowód rejestracyjny Seria-DR/BAT 4550503.
- Instrukcja okre lania warto ci pojazdów nr 01/2016 oraz 01/2024.

DANE IDENTYFIKACYJNE POJAZDU (*)

Dane: [C] II-2026

Rodzaj pojazdu:	Ci gnik samochodowy	VIN:	ZCFM62AUXRC517789
Marka:	IVECO	Nr rejestracyjny:	PY69759
Model pojazdu:	AS 440 S49 S-Way MR`20 E6d 18.0t	Nr Info-Ekspert:	142-14687
Wersja:	T/P	Rok produkcji:	2023

Wskazanie drogomierza	173101 km
Data pierwszej rejestracji	2023/11/23
Data wa no ci badania technicznego	2026/11/22
Rodzaj zabudowy	ci gnik siodłowy z kabin dług
Rodzaj kabiny	sypialna (odchylana)

Dop. masa całk. / Ładowno	18000 kg / 9549 kg
Liczba osi / Rodzaj nap du / Skrzynia biegów	2 / 4x2 / automatyczna
Zawieszenie osi przedniej / tylnej / Rozstaw osi	resory / poduszki / 3800 mm
Jednostka nap dowa	z zapłonem samoczynnym
Pojemno / Moc silnika	12882 ccm / 357kW (485KM)
Doładowanie	Turbosp. z chłodn. powietrza
Liczba cylindrów / Układ cylindrów	6 / rz dowy
Norma spalin	E6d
Kolor powłoki lakierowej kabiny	BIAŁY 1-warstwowy typu uni

WYPOSA ENIE STANDARDOWE

L.p. Nazwa elementu wyposażenia	L.p. Nazwa elementu wyposażenia
1 +ACC (aktywny tempomat)	15 Ogrzewanie dodatkowe
2 +AEBS	16 Radioodtworacz
3 +Czujnik deszczu	17 Spryskiwacze reflektorów
4 +Czujnik zmiernych	18 System hamulcowy elektroniczny EBS
5 Dach regulowany elektrycznie	19 Szyby regulowane elektrycznie
6 Fotel kierowcy podgrzewany	20 wiatła do jazdy dziennej LED
7 Fotel kierowcy regulowany	21 wiatła p/mgienne przednie
8 Fotel kierowcy zawieszony pneumatycznie	22 Tachograf
9 Fotel pasażera regulowany	23 Tempomat
10 Fotel pasażera zawieszony pneumatycznie	24 +Urządzenie multimedialne z systemem Nawigacji
11 Immobilizer	25 Wyświetlacz wielofunkcyjny kolorowy
12 Klimatyzacja	26 Zamek centralny
13 Leanka dolna	27 Zastona wokół kabiny
14 Leanka górna	

L.p. Nazwa pakietu / elementu pakietu wyposażenia standardowego

- Lusterka zewnętrzne podgrzewane i regulowane elektrycznie
Lusterka zewnętrzne regulowane elektrycznie
Lusterka zewnętrzne podgrzewane elektrycznie

WYPOSA ENIE DODATKOWE

L.p. Nazwa elementu wyposażenia

- +Drugi zbiornik paliwa
- +Dywaniki tekstylne kpl
- +Kierownica skórzana
- +Lodówka
- +Radio CB
- +Reflektory w technologii LED
- +Retarder/Intarder
- +Spoilery boczne

BRAKI W WYPOSA ENIU STANDARDOWYM POJAZDU

L.p. Nazwa elementu wyposażenia

- +Spoiler dachowy

OPIS ZAMONTOWANEGO W POJE DZIE OGUMIENIA

Koło	Marka, typ	Bieżnik [mm]
Przednie lewe:	*BARKLEY BRS1 315/70 R22.5 156/150L	13,5
Przednie prawe:	*BARKLEY BRS1 315/70 R22.5 156/150L	13,5
Tylne LZ:	*BARKLEY MULTIWAY BL833 315/70R22,5 156/150L	18,0
Tylne LW:	*BARKLEY MULTIWAY BL833 315/70R22,5 156/150L	18,0
Tylne PZ:	*BARKLEY MULTIWAY BL833 315/70R22,5 156/150L	18,0
Tylne PW:	*BARKLEY MULTIWAY BL833 315/70R22,5 156/150L	18,0

KOREKTY WARTO CI POJAZDU

KOREKTA ZA PIERWSZ REJESTRACJ

(+)

Korekta uwzgl dnia wpływ daty pierwszej rejestracji pojazdu (pierwszego dopuszczenia do ruchu po zakupieniu pojazdu nowego) na jego wartość. Przyjmuje się, że pojazd bazowy został zarejestrowany po raz pierwszy 2023/05/15. Pojazd wyceniany został zarejestrowany 6 miesięcy później, zatem jego okres eksploatacji jest krótszy od okresu eksploatacji pojazdu bazowego i stąd wynika dodatnia korekta wartości.

KOREKTA ZA WYPOSA ENIE

(+)

Wyposażenie pojazdu powoduje powiększenie wartości pojazdu, gdy jest wyposażeniem ponadstandardowym oraz jest sprawne, czyli zdolne do spełnienia swojej funkcji. Wielkość korekty wartości bazowej, związanej z wyposażeniem dodatkowym pojazdu została określona na podstawie udziału tego wyposażenia w wartości standardowo wyposażonego nowego pojazdu z uwzględnieniem amortyzacji pojazdu i związanej amortyzacji jego wyposażenia.

KOREKTA ZA PRZEBIEG

(+)

Korekta uwzgl dnia wpływ przebiegu pojazdu na jego wartość. Wartość bazowa (skorygowana o wpływ pierwszej rejestracji) została określona dla przebiegu normatywnego 297 000 km. Zweryfikowany przebieg wycenianego pojazdu jest mniejszy od normatywnego o 123 899 km. Powoduje to zastosowanie korekty wartości w wysokości 8,67%.

KOREKTY RÓŻNE:

Korekta ze względu na serwisowanie pojazdu

(-)

Zdecydowanie chętniej kupowane są pojazdy o udokumentowanym stanie technicznym, potwierdzonym księzką serwisową przeglądów technicznych i napraw. W praktyce użytkownika samochodów w Polsce wykonywanie przeglądów okresowych w sieci serwisowej producenta jest stosowane w początkowym okresie, zwykle nie przekraczającym 5 lat. Brak dokumentacji serwisowej szczególnie w pierwszych latach użytkowania pojazdu może być powodem stosowania korekty ujemnej a regularne wykonywanie przeglądów starszych pojazdów udokumentowane w księce serwisowej lub rachunkami i potwierdzone dobrym stanem technicznym pojazdu korekty dodatniej.

W powyższym przypadku stwierdzono: brak wymaganych okresowych przeglądów technicznych pojazdu.

Brak powiadzczeń przeglądów.

Stwierdzone braki i uszkodzenia

(-)

Jeden kluczyk

(-)

KOREKTY RÓŻNE RAZEM

(-)

KOREKTA ZA OGUMIENIE

(+)

Korekta uwzgl dnia wpływ stanu ogumienia na wartość pojazdu. Zużycie poszczególnych opon zostało określone z uwzględnieniem zmierzonej wysokości ich bieżnika. Punktem odniesienia jest ogumienie o zużyciu 50%.

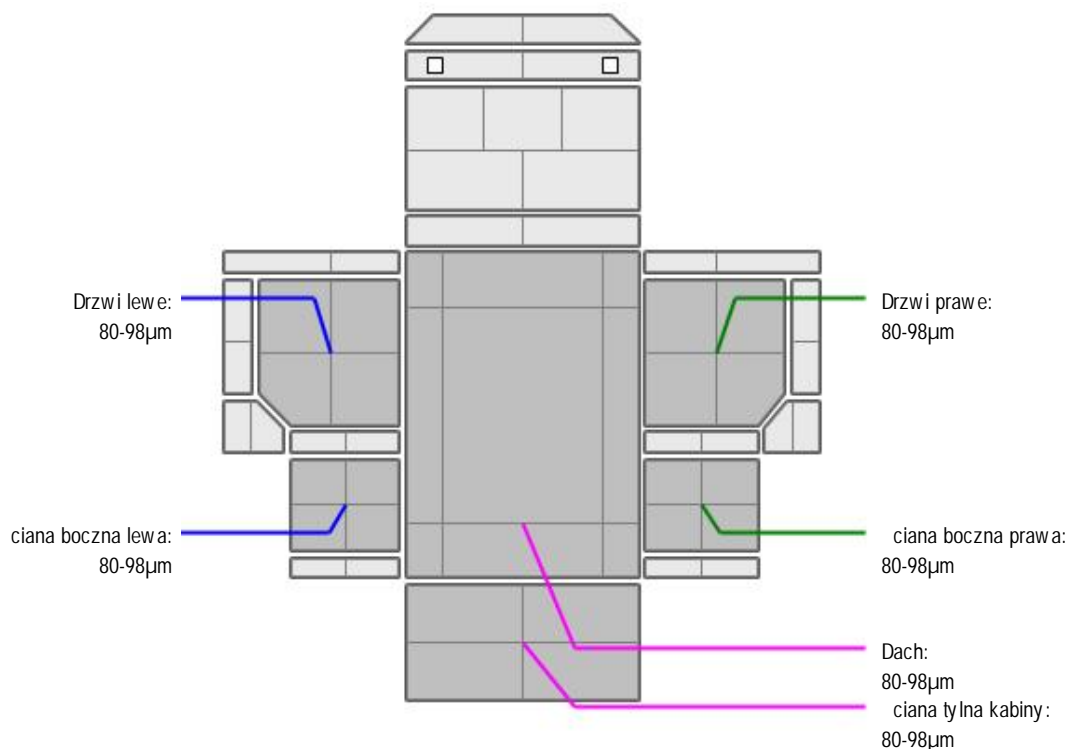
OPIS STANU TECHNICZNEGO ZESPOŁÓW POJAZDU



KABINA KIEROWCY - Szkielet i poszycia zewnętrzne

L.p.	Nazwa elementu	L / P	Rodzaj uszkodzenia	Opis	Fot. nr
1	Pokrywa przednia		Odpryski powłoki lakierowej		
2	Drzwi boczne	L	Odpryski powłoki lakierowej		
3	Drzwi boczne	P	Zarysowania powłoki lakierowej		
4	ściana boczna tylna	L	Zarysowania powłoki lakierowej. Wgniecenie punktowe.		
5	ściana tylna		Zarysowania powłoki lakierowej		

Pojazd posiada grafiki reklamowe do usunięcia.


KABINA KIEROWCY – Opis powłoki lakierowej


L.p.	Nazwa elementu	L / P	Grubość powłoki [µm]	Opis
1	Dach		80-98µm	
2	Drzwi	L	80-98µm	
3	ciana boczna	L	80-98µm	
4	Drzwi	P	80-98µm	
5	ciana boczna	P	80-98µm	
6	ciana tylna kabiny		80-98µm	


WYPOSAŻENIE ZEWNĘTRZNE

L.p.	Nazwa elementu	L / P	Rodzaj uszkodzenia	Opis	Fot. nr
1	Zderzak przedni (lewa strona)		P kni ty.Gł boko zarysowany.Prowizorycznie zamocowany.		
2	Zderzak przedni (prawa strona) kpl		P kni ty.Gł boko zarysowany.Prowizorycznie zamocowany.		
3	Zderzak przedni (cz. rodkowa)		Odpryski powłoki lakierowej.		
4	Wspornik zderzaka przedniego		Odształcony, zarysowany w części dolnej.		
5	Spoiler przedni		Zarysowany		
6	Krata wlotu powietrza		Widoczne niefabryczne otwory.		

7	Reflektor	P	P kni ta obudowa, lady po naprawie lakierniczej. Niesprawny	We wn trzu widoczna woda opadowa.	
8	Obudowa lusterka bocznego	L	Zarysowana		
9	Obudowa lusterka bocznego	P	Zarysowana		
10	Szyba przednia		Odpryski warstwy zewn trznej		
11	Stopnie boczny	L	P kni ty, zarysowany.		
12	Stopnie boczny	P	Rozerwany		
13	Lampa zespolona tylna	P	P kni ty klosz		
14	Owiewka boczna	L	P kni ta		
15	Owiewka dachowa		Brak		

- Osłona przeciwbłotna błotnika tp-rozerwana.
- Folia ozdobna drzwi lewych- zarysowania.
- Błotnik pp (cz. tylna)- p kni ta.
- Przedłu enie drzwi prawych-zarysowania.
- Za lepka tylna prawa zderzaka przedniego-rozerwana.
- Błotnik tl (cz. rodkowa)- p kni ty,zarysowany.
- Błotnik tp (cz. rodkowa)- p kni ty,zarysowany.
- Przedłu enie drzwi -odpryski powłoki lakierowej na kraw dzi tylnej..



KABINA KIEROWCY – Wyposa enie wewn trzne

L.p.	Nazwa elementu	L / P	Rodzaj uszkodzenia	Opis	Fot. nr
1	Fotel przedni	L	Zabrudzony, przypalenie poszycia		
2	Fotel przedni	P	Zabrudzony		
3	Le anka dolna		Zabrudzenia.		
4	Le anka górna		Zabrudzona		

- Dywaniki tekstylne- brak.
- Wykładzina ciany tylnej- zabrudzenia.
- Wykładzina błotnika tl- zabrudzenia.
- Wykładzina błotnika tp- zabrudzenia.
- kluczyk do pojazdu- p kni ta obudowa.
- Rura wydechowa ogrzewania postojowego- wgnieciona.
- Uchwyt lodówki - rozerwana nakładka uchwytu.
- Lodówki- wymagaj uzupełnienia przegródek.
- Dywanik kierowcy-przypalenia poszycia,zabrudzenia.
- Sterownie w kierownicy - niesprawne- konieczna werfikacja warsztatowa.
- Sterowanie lusterek elektrycznych, szyb elektrycznych- niesprawne- konieczna werfikacja warsztatowa.
- Młotek awaryjny- brak.



SILNIK z osprz tem, układem paliwowym i wydechowym

L.p.	Nazwa elementu	Rodzaj uszkodzenia	Opis	Fot. nr
1	Zbiornik paliwa lewy	Wgnieciony.		

- Osłona układu wydechowego- gł boko wgnieciona.



RAMA

- Rama - zarysowania w okolicy skrzynki akumulatorów.

JAZDA KONTROLNA

Wykonano jazd próbń w warunkach parkingowych pozwalaj c na zgrubne okre lenie stanu technicznego z pr dko ci nie przekraczaj c 20 km/h:

1. Silnik – pracuje poprawnie w sprawdzonym przedziale prędkości obrotowych.
2. Skrzynia biegów – pracuje poprawnie w sprawdzonym przedziale prędkości.
3. Układ hamulcowy wykazuje poprawną skuteczność pracy.
4. Układ kierowniczy – pracuje poprawnie.

Widoczny komunikat o usterce systemu sterowania w kierownicy, awarii sterownika BCM, IBS, Awarii układu oświetlenia., niskim poziomie płynu do spryskiwacza.

Konieczne wykonanie czynności serwisowych.

DOKUMENTY I KOMPLETACJA POJAZDU

1	Książka serwisowa	NIE Brak po wiadomości przeglądu.
2	Certyfikat normy Euro 6	Nie okazano.
3	Kluczyki (ilość sztuk)	Jeden kluczyk z pilotem
4	Dowód rejestracyjny	TAK
5	Zestaw narzędzi fabrycznych	TAK
6	Podnośnik samochodowy	NIE
7	Instrukcja obsługi	NIE
8	Gaśnica	TAK
9	Trójkąt ostrzegawczy	NIE
10	Apteczka	NIE

Pojazd zabrudzony- możliwość wystąpienia dodatkowych uszkodzeń niemożliwych do stwierdzenia w trakcie oględzin. Pochodzi z rynku wtórnego windykacji.

POZOSTAŁE INFORMACJE

1 Pochodzenie pojazdu

Pojazd z rynku krajowego.

2 Badanie poprawności numerów identyfikacyjnych

Numer identyfikacyjny pojazdu odczytano z natury i potwierdzono jego zgodność z zapisem w dowodzie rejestracyjnym.

3 Weryfikacja odczytanego stanu drogomierza

Legalizacja tachografu została wykonana 18.11.2025r.

Dane dotyczące pojazdu zostały przyjęte w oparciu o przedstawione dokumenty i zgodnie z zakresem zlecenia nie były weryfikowane, nie badano także zgodności wskazania drogomierza z faktycznym całkowitym przebiegiem pojazdu ani poprawności naniesienia numerów identyfikacyjnych. Fabryka Wycen Sp. z o.o. nie bierze odpowiedzialności za wykorzystanie niniejszej oceny technicznej jako źródła informacji o pojeździe przy jego zakupie.

Ustalenie wszystkich uszkodzeń, wad i braków w kompletacji pojazdu nie jest możliwe w warunkach parkingowych, konieczna weryfikacja w warunkach warsztatowych.

Dokument wystawiony elektronicznie, waminy bez podpisu

DOKUMENTACJA FOTOGRAFICZNA



Fot. nr 1



Fot. nr 2



Fot. nr 3



Fot. nr 4



Fot. nr 5



Fot. nr 6



Fot. nr 7



Fot. nr 8



Fot. nr 9



Fot. nr 10



Fot. nr 11



Fot. nr 12



Fot. nr 13



Fot. nr 14



Fot. nr 15



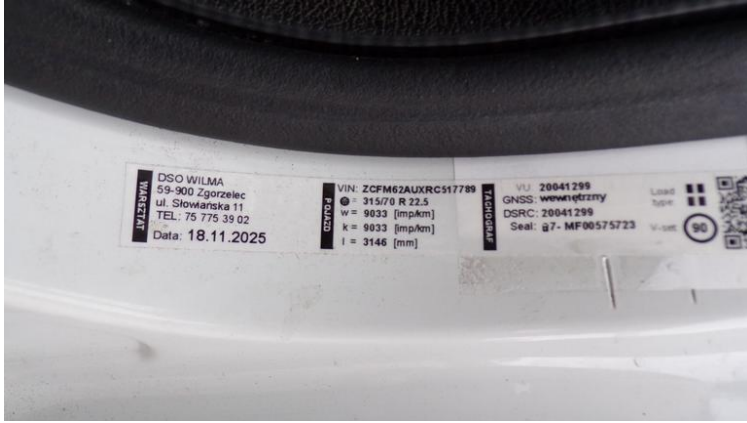
Fot. nr 16



Fot. nr 17



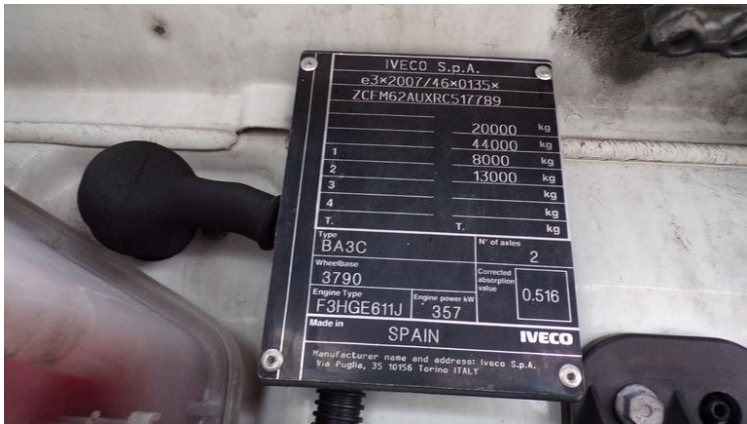
Fot. nr 18



Fot. nr 19



Fot. nr 20



Fot. nr 21



Fot. nr 22



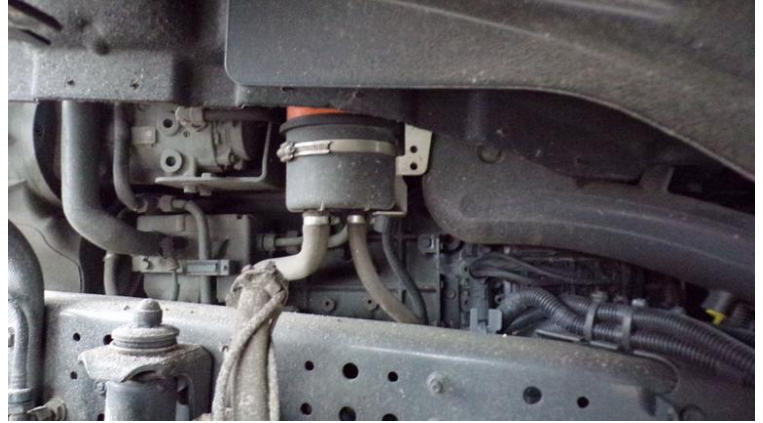
Fot. nr 23



Fot. nr 24



Fot. nr 25



Fot. nr 26



Fot. nr 27



Fot. nr 28



Fot. nr 29



Fot. nr 30



Fot. nr 31



Fot. nr 32



Fot. nr 33



Fot. nr 34



Fot. nr 35



Fot. nr 36



Fot. nr 37



Fot. nr 38



Fot. nr 39



Fot. nr 40



Fot. nr 41



Fot. nr 42



Fot. nr 43



Fot. nr 44



Fot. nr 45



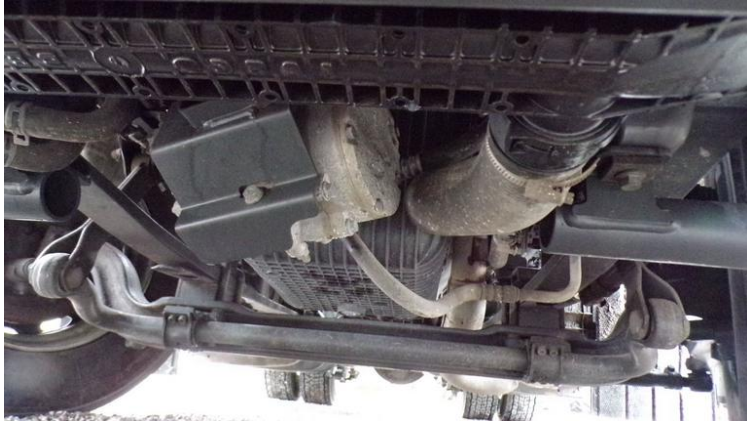
Fot. nr 46



Fot. nr 47



Fot. nr 48



Fot. nr 49



Fot. nr 50



Fot. nr 51



Fot. nr 52



Fot. nr 53



Fot. nr 54



Fot. nr 55



Fot. nr 56



Fot. nr 57



Fot. nr 58



Fot. nr 59



Fot. nr 60



Fot. nr 61



Fot. nr 62



Fot. nr 63



Fot. nr 64



Fot. nr 65



Fot. nr 66



Fot. nr 67



Fot. nr 68



Fot. nr 69



Fot. nr 70



Fot. nr 71



Fot. nr 72



Fot. nr 73



Fot. nr 74



Fot. nr 75



Fot. nr 76



Fot. nr 77



Fot. nr 78



Fot. nr 79



Fot. nr 80



Fot. nr 81



Fot. nr 82



Fot. nr 83



Fot. nr 84



Fot. nr 85



Fot. nr 86



Fot. nr 87



Fot. nr 88



Fot. nr 89



Fot. nr 90



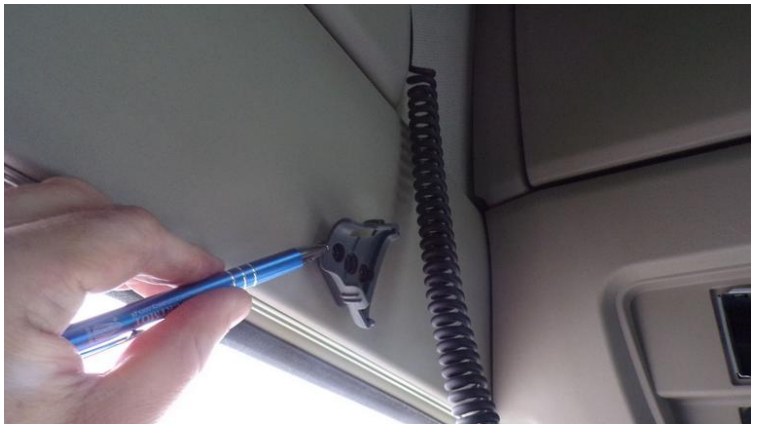
Fot. nr 91



Fot. nr 92



Fot. nr 93



Fot. nr 94



Fot. nr 95



Fot. nr 96



Fot. nr 97



Fot. nr 98



Fot. nr 99



Fot. nr 100



Fot. nr 101



Fot. nr 102



Fot. nr 103

Dokument wystawiony elektronicznie, wamy bez podpisu

Opinia numer: 10/02/2026PC

z dnia: 2026/02/26

Klauzule i zastrzeżenia:

1. Nie weryfikowano odczytanego stanu drogomierza z zapisami w urzędzeniach elektronicznych pojazdu.
2. Niniejsza ekspertyza służy wyłącznie do oszacowania wartości rynkowej przedmiotu wyceny i nie może być wykorzystywana do żadnego innego celu, ni wymieniony powyżej. W szczególności wycena nie może stanowić podstawy do oceny cech i stanu wycenianego obiektu przy jego zakupie.
3. Niniejsza wycena nie jest ofertą handlową.
4. Rzeczoznawca nie bierze na siebie odpowiedzialności za wady ukryte (prawne i fizyczne) oraz ewentualne skutki wynikające z dalszego użytkowania przedmiotu wyceny, a także za skutki wykorzystania samej wyceny.
5. Niniejsze opracowanie nie może być wykorzystane do żadnego innego celu niż określony w treści opinii i nie może być publikowane w całości w jakimkolwiek dokumencie bez zgody wykonawcy i bez uzgodnienia z nim formy i treści takiej publikacji.
6. Bez zgody autora opinii zabrania się jej powielania.
7. Nie badano tytułu użytkownika ani tytułu własności badanego pojazdu lub elementów, w tym ewentualnego istnienia ograniczonych praw rzeczowych.
8. Powyższa wycena nie jest ekspertyzą stanu technicznego przedmiotu wyceny i za taką nie może być uznawana, w szczególności nie może być traktowana, jako gwarancja sprzedaży przedmiotu wyceny za oszacowaną wartość.
9. Wycenę przeprowadzono w oparciu o dostarczoną dokumentację oraz badanie organoleptyczne wycenianego obiektu. Nie prowadzono badań diagnostycznych oraz weryfikacji warsztatowej przedmiotu wyceny.
10. Niniejsza wycena została sporządzona na podstawie oględzin wycenianego przedmiotu w warunkach występujących w miejscu udostępnienia.