

Nr zlecenia: ZLECENIE ZGODNIE Z UMOW

z dnia: 2026/02/18

Zleceniodawca:

BO Leasing S.A.
ul. elazna 32
00-832 WARSZAWA

Rzeczoznawca:

Sebastian Kurmanowski upr.AutoCons.1234,RS01444.



OPINIA TECHNICZNA

Zadanie: Okrelenie wartości rynkowej pojazdu na potrzeby sprzedaży.

PODSTAWA OPINII

- Zlecenie właściciela zgodnie z obowiązującymi umowami.
- Oględziny pojazdu w dniu 20.02.2026r. na parkingu w miejscowości Słomczyn, ul. Metalowa 10, 05-600 Grójec.
- Dowód rejestracyjny Seria-DR/BAU 3265897.
- Instrukcja określania wartości pojazdów nr 01/2016 oraz 01/2024.

DANE IDENTYFIKACYJNE POJAZDU (*)

Dane: [N] II-2026

Rodzaj pojazdu:	Naczepa	VIN:	WKE SD 00000669466
Marka:	KRONE	Nr rejestracyjny:	PSE0981P
Model pojazdu:	SD 36.0t	Nr Info-Ekspert:	190-00022
Wersja:	Profi Liner	Rok produkcji:	2015

Data pierwszej rejestracji 2015/10/23, (w Polsce: 2018/09/28)

Data wykonania badania technicznego 2025/09/07

Rodzaj naczepy skrzyniowa z opuszczalnym typem kurtyna

Dopuszczalna masa całkowita / Masa własna / Ładowność 36000 kg / 6763 kg / 29237 kg

Zawieszenie osi / Rozstaw osi poduszki / 1310 mm

Kolor powłoki lakierowej, (rodzaj lakieru)

BIAŁY (SZARA PLANDEKA) 1-warstwowy typu uni

WYPOSA ENIE STANDARDOWE

L.p.	Nazwa elementu wyposażenia	L.p.	Nazwa elementu wyposażenia
1	Dach EDSCHA wysoko 125mm ramiona z tworzywa	11	Podłoga z płyty wielowarstw wodoodpornej 30mm, obciążenie 7t.
2	Drabinka wysuwana z tyłu naczepy	12	Podpory bezobsługowe 2x12t
3	Drzwi tylne dwuskrzydłowe pełnej wysokości z podwójnymi zamkami	13	Spoiler
4	Kłonicie rodkowe 3 pary	14	Sworze sprężyste 2"
5	Kosz na koło zapasowe	15	System hamulcowy elektroniczny EBS
6	Łaty aluminiowe 3 kpl.	16	Układ hamulcowy Wabco
7	Łaty drewniane 1 kpl.	17	Wciągarka koła zapasowego
8	Odbojniki tylne demontowane	18	Zawór H-S poziomowania ramy
9	Opóźniacz z zamkami ciemnym	19	Zderzak tylny
10	+Oś bezobsługowa BWP		

WYPOSA ENIE DODATKOWE

L.p.	Nazwa elementu wyposażenia
1	+Skrzynia na palety zamknięta
2	+Skrzynka narzędziowa

BRAKI W WYPOSA ENIU STANDARDOWYM POJAZDU

L.p.	Nazwa elementu wyposażenia
1	+Skrzynka narzędziowa

OPIS ZAMONTOWANEGO W POJE DZIE OGUMIENIA

Koło	Marka, typ	Bieżnik [mm]
Przednie lewe:	*WESTLAKE ALL ROUTES WTR2 385/65R22,5 160K	10,0
Przednie prawe:	*WESTLAKE ALL ROUTES WTR2 385/65R22,5 160K	10,0
II Osi lewe:	*TOURADOR MAX FORCE T1 385/65R22,5 160K	14,0
II Osi prawe:	*TOURADOR MAX FORCE T1 385/65R22,5 160K	14,0
III Osi lewe:	*TOURADOR MAX FORCE T1 385/65R22,5 160K	14,0
III Osi prawe:	*TOURADOR MAX FORCE T1 385/65R22,5 160K	14,0

KOREKTY WARTO CI POJAZDU**KOREKTA ZA PIERWSZ REJESTRACJĄ**

(+)

Korekta uwzględnia wpływ daty pierwszej rejestracji pojazdu (pierwszego dopuszczenia do ruchu po zakupieniu pojazdu nowego) na jego wartość. Przyjmuje się, że pojazd bazowy został zarejestrowany po raz pierwszy 2015/05/15. Pojazd wyceniany został zarejestrowany 5 miesięcy później, zatem jego okres eksploatacji jest krótszy od okresu eksploatacji pojazdu bazowego i stąd wynika dodatnia korekta wartości.

KOREKTA ZA WYPOSA ENIE

(+)

Wyposażenie pojazdu powoduje powiększenie wartości pojazdu, gdy jest wyposażeniem ponadstandardowym oraz jest sprawne, czyli zdolne do spełnienia swojej funkcji. Wielkość korekty wartości bazowej, związanej z wyposażeniem dodatkowym pojazdu została określona na podstawie udziału tego wyposażenia w wartości standardowo wyposażonego nowego pojazdu z uwzględnieniem amortyzacji pojazdu i związanej amortyzacji jego wyposażenia.

KOREKTY RÓŻNE:

Aktualno badania techniczne

(-)

Podstawą do zastosowania korekty jest wada prawna w postaci zakazu użytkowania pojazdu na dzień 2026/02/21, koszt wykonania wymaganego badania technicznego jak też, szczególnie w przypadku pojazdów wieloletnich i trwale wycofanych z eksploatacji, ewentualna konieczność przeprowadzenia usprawniającej naprawy.

Wartość korekty została oszacowana automatycznie, na podstawie okresu eksploatacji pojazdu: 124 mies.

Stwierdzone braki i uszkodzenia

(-)

Plandeki z napisami

(-)

KOREKTY RÓŻNE RAZEM

(-)

KOREKTA ZA OGUMIENIE

(+)

Korekta uwzględnia wpływ stanu ogumienia na wartość przyczepności pojazdu. Zużycie poszczególnych opon zostało określone z uwzględnieniem zmierzonej wysokości ich bieżnika. Punktem odniesienia jest ogumienie o zużyciu 50%.

OPIS STANU TECHNICZNEGO ZESPOŁÓW POJAZDU



KABINA KIEROWCY - Szkielet i poszycia zewn. trznie

- Drzwi tylne- wgnieciono, odpryski powłoki lakierowej, ogniska korozji.
- Słupki tył- odpryski powłoki, ogniska korozji.
- Słupki przód- odpryski powłoki, ogniska korozji.
- Płandeka prawa- zarysowania, przetarcia, lada napraw.
- Płandeka lewa- zarysowania, przetarcia, lada napraw.
- Rama naczepy - wgnieciono w okolicy mocowania kosza na koło zapasowe, liczne ogniska korozji.
- Słupki tył- odpryski powłoki, ogniska korozji
- Słupki przód- odpryski powłoki, ogniska korozji
- Ciana przednia- odpryski powłoki, ogniska korozji
- Portal drzwi tylnych- skorodowany.
- Płandeka dachu - zarysowania, lada napraw.

Pojazd posiada grafiki reklamowe na płandekach oraz drzwiach tylnych.



WYPOSAŻENIE ZEWN. TRZNE

- Skrzynka narzędziowa- zerwana, wsporniki skrzynki odkształcone.
- Profil górny otworu drzwi tylnych- odkształcony.
- Podstawa lamp tylnych- wgnieciono, zarysowana, odkształcona.
- Drabinka tylna- wgnieciono, odkształcona.
- Kosz koła zapasowego- odkształcony.
- Lampa tylna- plastikowa obudowa.
- Zderzak tylny- Odkształcony, wgnieciony, zarysowany.
- Pokrywa prawa skrzyni na palety- górna wgnieciono na całej powierzchni, zarysowana.
- Skrzynia na palety strona prawa- wgnieciono, silnie skorodowana.
- Pokrywa lewa skrzyni na palety- wgnieciono, zarysowana.
- Skrzynia na palety strona lewa- wgnieciono, ogniska korozji. Prowizorycznie zamontowana pasem.
- Błotnik III osi lewej- plastikowy.
- Osłona przeciwbłotna błotnika III osi lewej- plastikowa, złocona w przestrzeni ładunkowej.
- Osłona przeciwbłotna błotnika III osi prawej- plastikowa
- Błotnik III osi prawej- zarysowany.
- Drabinka aluminiowa - brak.



KABINA KIEROWCY – Wyposażenie wewn. trznie

Łaty przestrzeni ładunkowej- wymagają uzupełnienia, liczne wgniecenia i plastikowa ciana.

W przestrzeni ładunkowej znajdują się pasy ładunkowe oraz uszkodzona blokada ładunku.



ZAWIESZENIE I KOŁA

- Koło zapasowe- brak.
- Tarcze kół - odpryski powłoki, ogniska korozji.
- Osłony nakrętek kół- wymagają uzupełnienia.
- Tarcza koła II osi prawej- wgnieciono krawędź boczna.

JAZDA KONTROLNA

Wykonano jazdę próbną w warunkach parkingowych z pojazdem ciężarowym (nawierzchnia asfaltowa) pozwalającą na zgrubne określenie stanu technicznego z prędkością nie przekraczającą 10 km/h:

1. Układ hamulcowy wykazuje poprawną skuteczność pracy. Elementy ciemne pokryte rdzawym nalotem.
2. Układ zawieszenia – pracuje poprawnie.

DOKUMENTY I KOMPLETACJA POJAZDU

1	Książka serwisowa	NIE
2	Dowód rejestracyjny	TAK
3	Instrukcja obsługi	TAK
4	Gaśnica	NIE

Pojazd z rynku wtórnego windykacji.

Oględziny w temperaturze -2 stopni Celsjusza, pojazd zabrudzony - możliwość wystąpienia dodatkowych uszkodzeń - niemożliwość stwierdzenia w trakcie oględzin

POZOSTAŁE INFORMACJE**1 Pochodzenie pojazdu**

Pojazd z importu.

2 Badanie poprawności numerów identyfikacyjnych

Numer identyfikacyjny pojazdu odczytano z natury i potwierdzono jego zgodność z zapisem w dowodzie rejestracyjnym.

Dane dotyczące pojazdu zostały przyjęte w oparciu o przedstawione dokumenty i zgodnie z zakresem zlecenia nie były weryfikowane, nie badano także zgodności wskazań drogomierza z faktycznym całkowitym przebiegiem pojazdu ani poprawności naniesienia numerów identyfikacyjnych. Fabryka Wycen Sp. z o.o. nie bierze odpowiedzialności za wykorzystanie niniejszej oceny technicznej jako źródła informacji o pojeździe przy jego zakupie.

Ustalenie wszystkich uszkodzeń, wad i braków w kompletacji pojazdu nie jest możliwe w warunkach parkingowych, konieczna weryfikacja w warunkach warsztatowych.

Dokument wystawiony elektronicznie, w pełni bez podpisu

DOKUMENTACJA FOTOGRAFICZNA



Fot. nr 1



Fot. nr 2



Fot. nr 3



Fot. nr 4



Fot. nr 5



Fot. nr 6



Fot. nr 7



Fot. nr 8



Fot. nr 9



Fot. nr 10



Fot. nr 11



Fot. nr 12



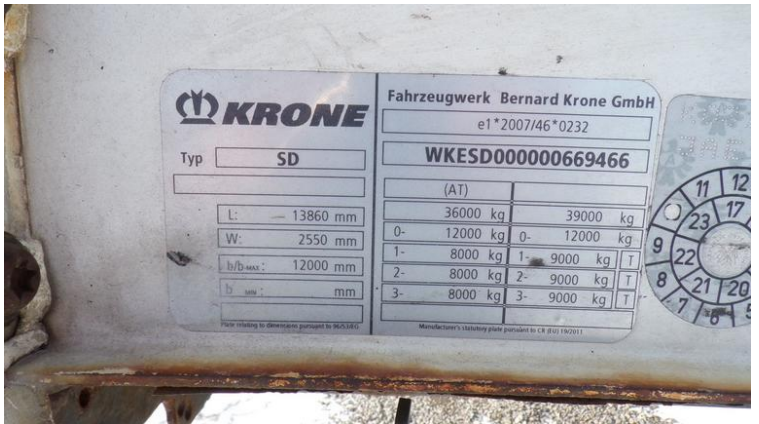
Fot. nr 13



Fot. nr 14



Fot. nr 15



Fot. nr 16



Fot. nr 17



Fot. nr 18



Fot. nr 19



Fot. nr 20



Fot. nr 21



Fot. nr 22



Fot. nr 23



Fot. nr 24



Fot. nr 25



Fot. nr 26



Fot. nr 27



Fot. nr 28



Fot. nr 29



Fot. nr 30



Fot. nr 31



Fot. nr 32



Fot. nr 33



Fot. nr 34



Fot. nr 35



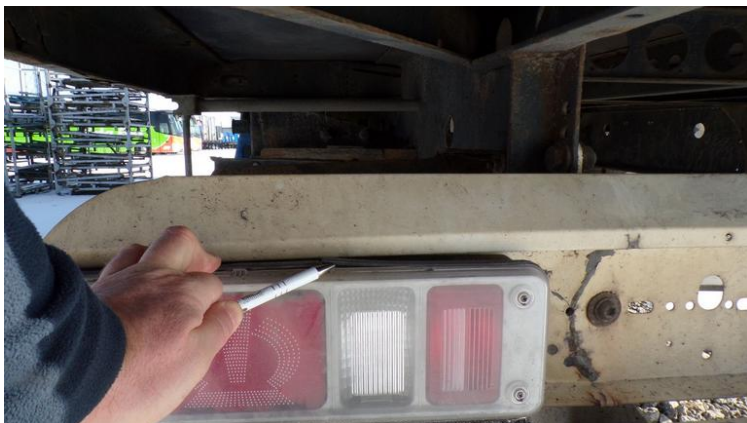
Fot. nr 36



Fot. nr 37



Fot. nr 38



Fot. nr 39



Fot. nr 40



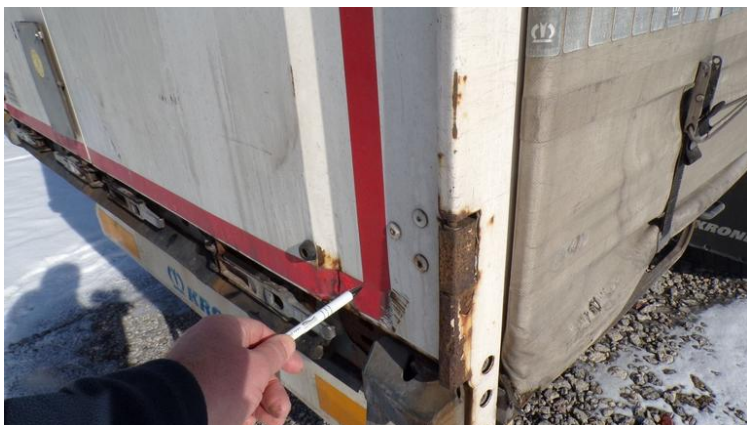
Fot. nr 41



Fot. nr 42



Fot. nr 43



Fot. nr 44



Fot. nr 45



Fot. nr 46



Fot. nr 47



Fot. nr 48



Fot. nr 49



Fot. nr 50



Fot. nr 51



Fot. nr 52



Fot. nr 53



Fot. nr 54



Fot. nr 55



Fot. nr 56



Fot. nr 57



Fot. nr 58



Fot. nr 59



Fot. nr 60



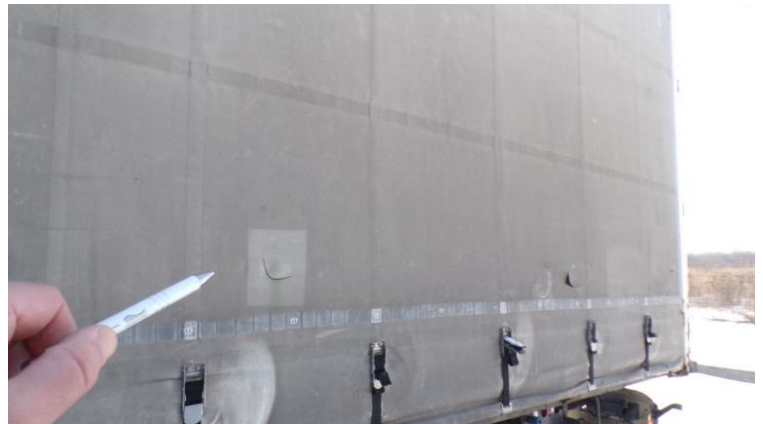
Fot. nr 61



Fot. nr 62



Fot. nr 63



Fot. nr 64



Fot. nr 65



Fot. nr 66



Fot. nr 67



Fot. nr 68



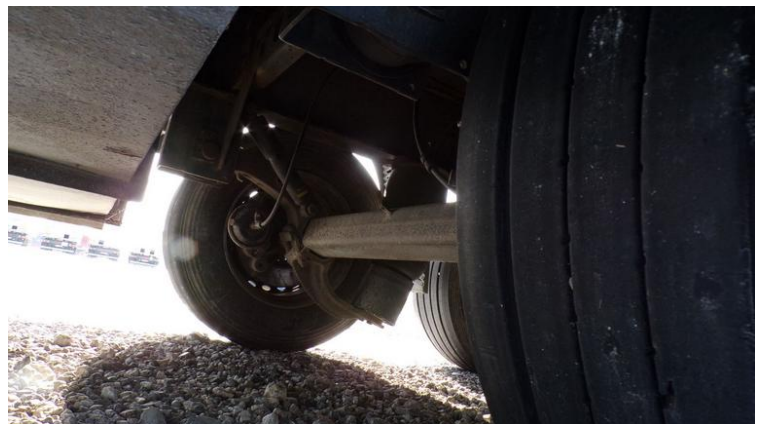
Fot. nr 69



Fot. nr 70



Fot. nr 71



Fot. nr 72



Fot. nr 73



Fot. nr 74



Fot. nr 75



Fot. nr 76



Fot. nr 77



Fot. nr 78



Fot. nr 79

Dokument wystawiony elektronicznie, wany bez podpisu

Opinia numer: 01/02/2026BS

z dnia: 2026/02/21

Klauzule i zastrzeżenia:

1. Nie weryfikowano odczytanego stanu drogomierza z zapisami w urzędzeniach elektronicznych pojazdu.
2. Niniejsza ekspertyza służy wyłącznie do oszacowania wartości rynkowej przedmiotu wyceny i nie może być wykorzystywana do żadnego innego celu, ni wymieniony powyżej. W szczególności wycena nie może stanowić podstawy do oceny cech i stanu wycenianego obiektu przy jego zakupie.
3. Niniejsza wycena nie jest ofertą handlową.
4. Rzeczoznawca nie bierze na siebie odpowiedzialności za wady ukryte (prawne i fizyczne) oraz ewentualne skutki wynikające z dalszego użytkowania przedmiotu wyceny, a także za skutki wykorzystania samej wyceny.
5. Niniejsze opracowanie nie może być wykorzystane do żadnego innego celu niż określony w treści opinii i nie może być publikowane w całości w jakimkolwiek dokumencie bez zgody wykonawcy i bez uzgodnienia z nim formy i treści takiej publikacji.
6. Bez zgody autora opinii zabrania się jej powielania.
7. Nie badano tytułu użytkowania ani tytułu własności badanego pojazdu lub elementów, w tym ewentualnego istnienia ograniczonych praw rzeczowych.
8. Powyższa wycena nie jest ekspertyzą stanu technicznego przedmiotu wyceny i za taką nie może być uznawana, w szczególności nie może być traktowana, jako gwarancja sprzedaży przedmiotu wyceny za oszacowaną wartość.
9. Wycenę przeprowadzono w oparciu o dostarczoną dokumentację oraz badanie organoleptyczne wycenianego obiektu. Nie prowadzono badań diagnostycznych oraz weryfikacji warsztatowej przedmiotu wyceny.
10. Niniejsza wycena została sporządzona na podstawie oględzin wycenianego przedmiotu w warunkach występujących w miejscu udostępnienia.