

Nr zlecenia: ZLECENIE ZGODNIE Z UMOW

z dnia: 2026/02/18

Zleceniodawca:

BO Leasing S.A.
ul. elazna 32
00-832 WARSZAWA

Rzeczoznawca:

Sebastian Kurmanowski upr.AutoCons.1234,RS01444.



OPINIA TECHNICZNA

Zadanie: Okrelenie wartości rynkowej pojazdu na potrzeby sprzedaży.

PODSTAWA OPINII

- Zlecenie właściciela zgodnie z obowiązującymi umowami.
- Oględziny pojazdu w dniu 20.02.2026r. na parkingu w miejscowości Słomczyn, ul. Metalowa 10, 05-600 Grójec.
- Dowód rejestracyjny Seria-DR/BAU 3604454.
- Instrukcja określania wartości pojazdów nr 01/2016 oraz 01/2024.

DANE IDENTYFIKACYJNE POJAZDU

Dane: [C] II-2026

Rodzaj pojazdu:	Ciężnik samochodowy	VIN:	WMA06XZZXKM815846
Marka:	MAN	Nr rejestracyjny:	PO2JR05
Model pojazdu:	18.460 TGX E6 18.0t	Nr Info-Ekspert:	148-02203
Wersja:	BLS(XXL)	Rok produkcji:	2018

Data pierwszej rejestracji	2019/01/28
Data wykonania badania technicznego	2026/01/11
Rodzaj zabudowy	ciężnik siodłowy z kabiną długą
Rodzaj kabiny / Oznaczenie kabiny	wielkopojemna (odchylana) / XXL
Dopuszczalna masa całkowita	18000 kg

Liczba osi / Rodzaj napędu / Skrzynia biegów	2 / 4x2 / automatyczna
Zawieszenie osi przedniej / tylnej / Rozstaw osi	resory / poduszki / 3900 mm
Jednostka napędowa	z zapłonem samoczynnym
Pojemność / Moc silnika	12419 ccm / 338kW (460KM)
Doładowanie	Turbosp. z chłodn. powietrza
Liczba cylindrów / Układ cylindrów	6 / rz. dowy
Norma spalin	E6
Kolor powłoki lakierowej kabiny	BIAŁY 1-warstwowy typu uni

WYPOSAŻENIE STANDARDOWE

L.p. Nazwa elementu wyposażenia	L.p. Nazwa elementu wyposażenia
1 Blokada mechanizmu różnicowego	15 Spoiler dachowy
2 Dach regulowany elektrycznie	16 Spoilery boczne kabiny
3 +Drugi zbiornik paliwa	17 System elektronicznej kontroli toru jazdy ESP
4 ECAS - elektroniczne sterowanie zawieszeniem	18 System hamulcowy elektroniczny EBS
5 Fotel kierowcy zawieszony pneumatycznie	19 System ostrzegający przed niezamierzonymi zmianami pasa ruchu
6 Hamulec silnikowy	20 System p/porządkowy przy przyspieszaniu ASR
7 Immobilizer	21 System wspomagania nagłego hamowania EBA
8 Kierownica wielofunkcyjna	22 Szyby przyciemniane
9 Klimatyzacja automatyczna	23 Szyby regulowane elektrycznie
10 Komputer pokładowy	24 Tachograf
11 Lodówka	25 Tempomat
12 Obrotomierz	26 Wspomaganie układu kierowniczego
13 Ogrzewanie postojowe	27 Zamek centralny zdalnie sterowany
14 Radioodtwarzacz	28 Zawieszenie osi tylnej pneumatyczne
L.p. Nazwa pakietu / elementu pakietu wyposażenia standardowego	
1 Lusterka zewnętrzne podgrzewane i regulowane elektrycznie	
Lusterka zewnętrzne regulowane elektrycznie	
Lusterka zewnętrzne podgrzewane elektrycznie	
2 Wiatła przednie z doświetlaniem zakrętów	
wiatła przednie	
System do wietlania zakrętów	

WYPOSAŻENIE DODATKOWE

L.p. Nazwa elementu wyposażenia
1 +Dywaniki gumowe kpl.
2 +Fotel kierowcy ogrzewany
3 +Radio CB
4 +Retarder/Intarder
5 +Skrzynia biegów automatyczna

OPIS ZAMONTOWANEGO W POJEŻDŻENIU OGUMIENIA

Koło	Marka, typ	Średnica [mm]
Przednie lewe:	*FIRESTONE 315/70 R22.5 154/150L FS 424	10,5
Przednie prawe:	*FIRESTONE 315/70 R22.5 154/150L FS 424	10,5
Tylne LZ:	*FIRESTONE 315/70 R22.5 154/150L FD 624	10,5
Tylne LW:	*FIRESTONE 315/70 R22.5 154/150L FD 624	10,5
Tylne PZ:	*FIRESTONE 315/70 R22.5 154/150L FD 624	9,5
Tylne PW:	*FIRESTONE 315/70 R22.5 154/150L FD 624	9,5

KOREKTY WARTO CI POJAZDU

KOREKTA ZA PIERWSZ REJESTRACJ

(+)

Korekta uwzgl dnia wpływ daty pierwszej rejestracji pojazdu (pierwszego dopuszczenia do ruchu po zakupieniu pojazdu nowego) na jego wartość. Przyjmuje się, że pojazd bazowy został zarejestrowany po raz pierwszy 2018/05/15. Pojazd wyceniany został zarejestrowany 8 miesięcy później, zatem jego okres eksploatacji jest krótszy od okresu eksploatacji pojazdu bazowego i stąd wynika dodatnia korekta wartości.

KOREKTA ZA WYPOSA ENIE

(+)

Wyposażenie pojazdu powoduje powiększenie wartości pojazdu, gdy jest wyposażeniem ponadstandardowym oraz jest sprawne, czyli zdolne do spełnienia swojej funkcji. Wielkość korekty wartości bazowej, związanej z wyposażeniem dodatkowym pojazdu została określona na podstawie udziału tego wyposażenia w wartości standardowo wyposażonego nowego pojazdu z uwzględnieniem amortyzacji pojazdu i związanej amortyzacji jego wyposażenia.

KOREKTY RÓŻNE:

Aktualno badania technicznych

(-)

Podstawą do zastosowania korekty jest wada prawna w postaci zakazu użytkowania pojazdu na dzień 2026/02/21, koszt wykonania wymaganego badania technicznego jak to, szczególnie w przypadku pojazdów wieloletnich i trwale wycofanych z eksploatacji, ewentualna konieczność przeprowadzenia usprawniającej pojazd naprawy.

Wartość korekty została oszacowana automatycznie, na podstawie okresu eksploatacji pojazdu: 85 mies.

Stwierdzone braki i uszkodzenia

(-)

Stwierdzone braki i uszkodzenia. Brak możliwości wykonania jazdy próbnej oraz weryfikacji układu napędowego, kierowniczego, hamulcowego.

KOREKTY RÓŻNE RAZEM

(-)

KOREKTA ZA OGUMIENIE

(+)

Korekta uwzględnia wpływ stanu ogumienia na wartość pojazdu. Zużycie poszczególnych opon zostało określone z uwzględnieniem zmierzonej wysokości ich bieżnika. Punktem odniesienia jest ogumienie o zużyciu 50%.

OPIS STANU TECHNICZNEGO ZESPOŁÓW POJAZDU



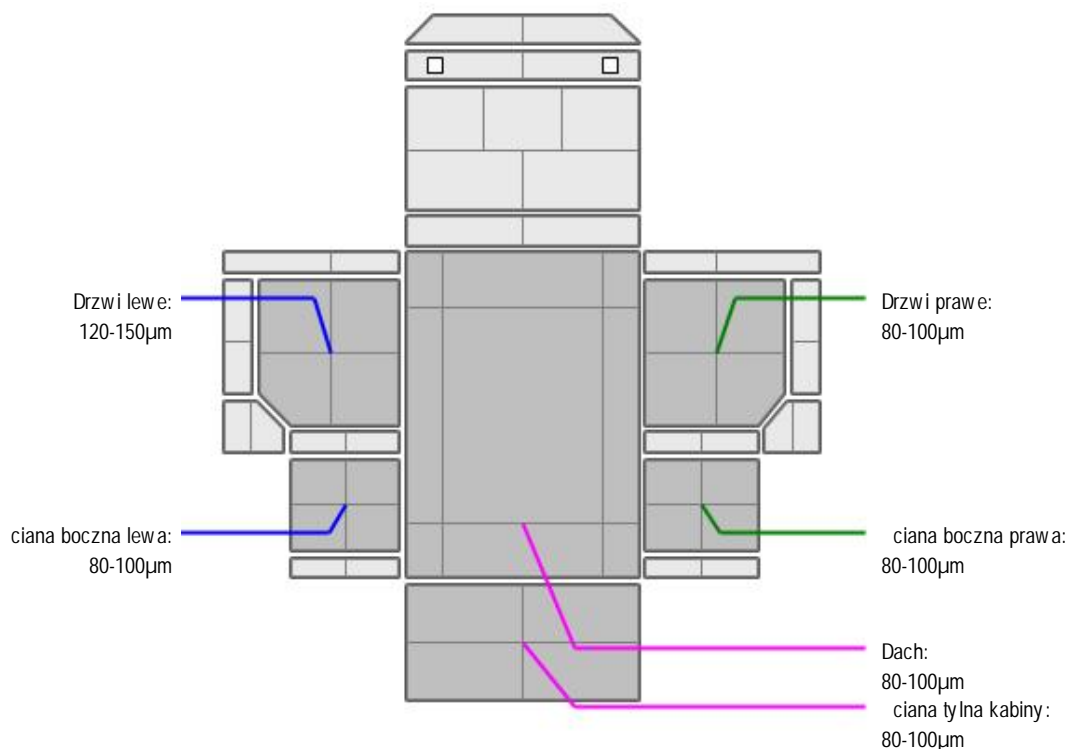
KABINA KIEROWCY - Szkielet i poszycia zewnętrzne

L.p.	Nazwa elementu	L / P	Rodzaj uszkodzenia	Opis	Fot. nr
1	Drzwi boczne	L	Odpryski powłoki lakierowej na krawędzi tylnej. Zarysowania.		
2	Drzwi boczne	P	Odpryski powłoki lakierowej na krawędzi tylnej.		
3	ściana tylna		Odpryski powłoki lakierowej, ogniska korozji.		

Pojazd posiada grafik reklamowy do usunięcia.



KABINA KIEROWCY – Opis powłoki lakierowej



L.p.	Nazwa elementu	L / P	Grubość powłoki [µm]	Opis
1	Dach		80-100µm	
2	Drzwi	L	120-150µm	
3	ciana boczna	L	80-100µm	
4	Drzwi	P	80-100µm	
5	ciana boczna	P	80-100µm	
6	ciana tylna kabiny		80-100µm	



WYPOSAŻENIE ZEWNĘTRZNE

L.p.	Nazwa elementu	L / P	Rodzaj uszkodzenia	Opis	Fot. nr
1	Zderzak przedni		Odpryski powłoki lakierowej, zarysowania, brak za lepek kraty.		
2	Obudowa lusterka bocznego	L	Zarysowania		
3	Obudowa lusterka bocznego	P	Zarysowania		
4	Lampa zespolona tylna	P	P kni ty klosz		
5	Szyba przednia		Odpryski warstwy zewn trznej, p kni cie punktowe.		
6	Stopnie boczny	L	Odkształcony, p kni ty.		
7	Stopnie boczny	P	P kni ty		
8	Owiewka boczna	P	P kni ta, zarysowana.		
9	Owiewka dachowa wraz z		Zdemontowana i złożona na		

górnymi cz ciarnymi ow. boczn ramie.

- Błotnik tl (cz. rodkowa)- brak.
- Błotnik tp (cz. rodkowa)- brak.
- Błotnik tp (cz. tylna)- p kni ty.
- Błotnik tl (cz. tylna)- p kni ty, zarysowany.
- Osłona przeciwbłotna błotnika tp- rozerwana.
- Osłona pionowa tłumika - wgnieciona, zarysowana.
- Błotnik pp (cz. tylna)- p kni ta ,zarysowana.
- Błotnik pp (cz. rodkowa) -zarysowana.
- Klin pod koła - brak.
- Za lepki gniazd pneumatycznych naczepy- p kni te.



KABINA KIEROWCY – Wyposażenie wewnętrzne

L.p.	Nazwa elementu	L / P	Rodzaj uszkodzenia	Opis	Fot. nr
1	Fotel przedni	L	Przypalony miejscowo poszycie, zabrudzony, poplamiony.		
2	Pokrycie fotela przedniego	P	Zabrudzone, poplamione.		
3	Leanka górna		Zabrudzona, poplamiona.		
4	Leanka dolna		Zabrudzona, poplamiona.		
5	Poszycie tapicerskie drzwi bocznych	P	Prowizorycznie mocowana osłona uchwyty zamykania.		
6	Akumulatory		Niesprawne		

- Lodówka - przegródki wymagają uzupełnienia.
- Schowek lewy pod leankę - uszkodzone mocowanie osłony.
- Wykładzina ciarna tylna - zabrudzenia.
- Wykładziny ciarna tylna, tylna - zabrudzenia.
- Uchwyt nad drzwiami prawymi- brak za lepki tylnej.
- Osłona prowadnicy zasłony drzwi prawych- Nieprawidłowo zamocowana.
- Osłona prawa obudowy hamulca ręcznego- uszkodzone mocowanie.
- Roleta przednia przeciwsłoneczna- pkniciamateriału.

Brak kluczyków do pojazdu.



RAMA

L.p.	Nazwa elementu	L / P	Rodzaj uszkodzenia	Opis	Fot. nr
1	Podłoga niska ramy	L	Zarysowania		
2	Podłoga niska ramy	P	Zarysowania		
3	Poprzeczka tylna		Zarysowania		

Numer VIN na ramie skorodowany, czarnymi niewczytelny.



ZAWIESZENIE I KOŁA

L.p.	Nazwa elementu	L / P	Rodzaj uszkodzenia	Opis	Fot. nr
1	Opona koła tylnego	P	Przytarty bok opony		
2	Tarcze kół tylnych	L	Odpryski powłoki, ogniska korozji.		
3	Tarcze kół tylnych	P	Odpryski powłoki, ogniska korozji.		

- Kołpak piasty koła pp- wgnieciony, zarysowany, ogniska korozji.
- Kołpak piasty koła pl- wgnieciony, zarysowany, ogniska korozji.

- Przedłu enie drzwi prawych- p kni cie, odpryski powłoki.
- Przedłu enie drzwi lewych- p kni cie, odpryski powłoki.



UKŁAD HAMULCOWY

Elementy cieme układu hamulcowego- skorodowane.

JAZDA KONTROLNA

Nie wykonano jazdy próbnej z uwagi na brak kluczyków. Brak mo liwo ci wykonania jazdy próbnej oraz weryfikacji układu nap dowego, kierowniczego, hamulcowego.
Zgodnie z baz CEPIK w dniu 11.01.2025 odnotowano przebieg 605042km.

DOKUMENTY I KOMPLETACJA POJAZDU

1	Ksi ka serwisowa	TAK	Brak odnotowanych przegl dów.
2	Kluczyki (ilo sztuk)		Brak kluczyków
3	Dowód rejestracyjny	TAK	
4	Certyfikat normy Euro 6		Brak
5	Zestaw narz dzi fabrycznych		NIE
6	Podno nik samochodowy		NIE
7	Instrukcja obsługi		NIE
8	Ga nica		TAK
9	Trójk t ostrzegawczy		NIE
10	Apteczka		TAK

Pojazd z rynku wtórnego windykcacji.

Ogl dziny w temperaturze -3 stopni Celsjusza, pojazd zabrudzony- mo liwo wyst pienia dodatkowych uszkodze niemo liwych do stwierdzenia w trakcie ogl dzin

POZOSTAŁE INFORMACJE

1 Pochodzenie pojazdu

Pojazd z rynku krajowego.

2 Badanie poprawno ci numerów identyfikacyjnych

Numer identyfikacyjny pojazdu odczytano z tabliczki znamionowej i potwierdzono jego zgodno z zapisem w dowodzie rejestracyjnym.

3 Weryfikacja odczytanego stanu drogomierza

Legalizacja tachografu została wykonana zgodnie z naklejk 11.01.2025r.

Dane dotycz ce pojazdu zostały przyj te w oparciu o przedstawione dokumenty i zgodnie z zakresem zlecenia nie były weryfikowane, nie badano tak e zgodno ci wskazania drogomierza z faktycznym całkowitym przebiegiem pojazdu ani poprawno ci naniesienia numerów identyfikacyjnych. Fabryka Wycen Sp. z o.o. nie bierze odpowiedzialno ci za wykorzystanie niniejszej oceny technicznej jako ródła informacji o poje dzie przy jego zakupie.

Ustalenie wszystkich uszkodze , wad i braków w kompletacji pojazdu nie jest mo liwe w warunkach parkingowych, konieczna weryfikacja w warunkach warsztatowych.

Dokument wystawiony elektronicznie, wa ny bez podpisu

DOKUMENTACJA FOTOGRAFICZNA



Fot. nr 1



Fot. nr 2



Fot. nr 3



Fot. nr 4



Fot. nr 5



Fot. nr 6



Fot. nr 7



Fot. nr 8



Fot. nr 9



Fot. nr 10



Fot. nr 11



Fot. nr 12



Fot. nr 13



Fot. nr 14



Fot. nr 15



Fot. nr 16



Fot. nr 17



Fot. nr 18



Fot. nr 19



Fot. nr 20



Fot. nr 21



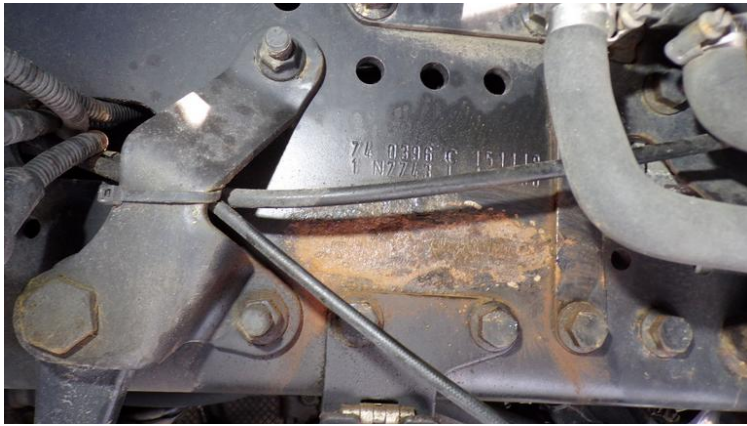
Fot. nr 22



Fot. nr 23



Fot. nr 24



Fot. nr 25



Fot. nr 26



Fot. nr 27



Fot. nr 28



Fot. nr 29



Fot. nr 30



Fot. nr 31



Fot. nr 32



Fot. nr 33



Fot. nr 34



Fot. nr 35



Fot. nr 36



Fot. nr 37



Fot. nr 38



Fot. nr 39



Fot. nr 40



Fot. nr 41



Fot. nr 42



Fot. nr 43



Fot. nr 44



Fot. nr 45



Fot. nr 46



Fot. nr 47



Fot. nr 48



Fot. nr 49



Fot. nr 50



Fot. nr 51



Fot. nr 52



Fot. nr 53



Fot. nr 54



Fot. nr 55



Fot. nr 56



Fot. nr 57



Fot. nr 58



Fot. nr 59



Fot. nr 60



Fot. nr 61



Fot. nr 62



Fot. nr 63



Fot. nr 64



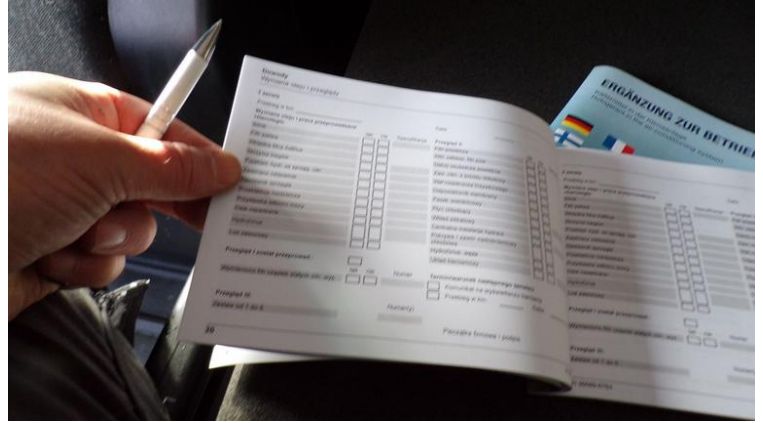
Fot. nr 65



Fot. nr 66



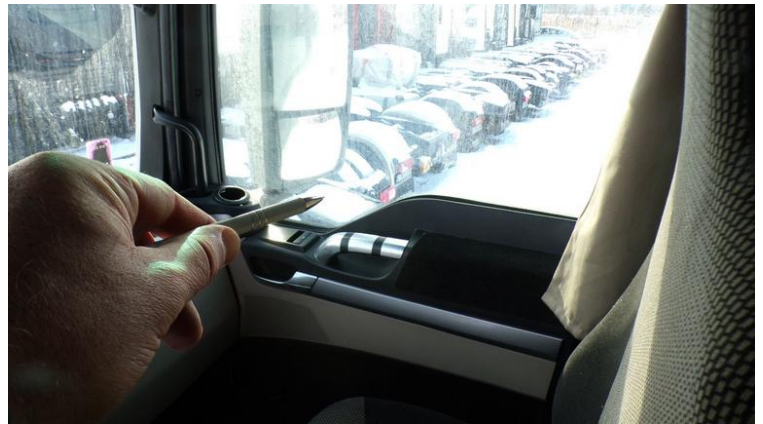
Fot. nr 67



Fot. nr 68



Fot. nr 69



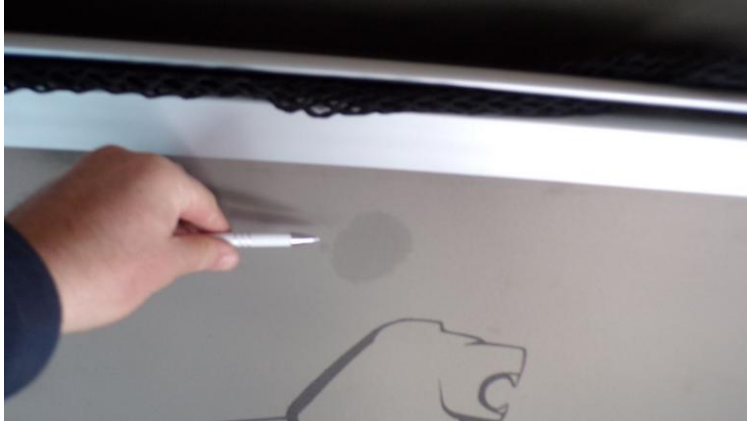
Fot. nr 70



Fot. nr 71



Fot. nr 72



Fot. nr 73



Fot. nr 74



Fot. nr 75



Fot. nr 76



Fot. nr 77



Fot. nr 78



Fot. nr 79



Fot. nr 80



Fot. nr 81



Fot. nr 82



Fot. nr 83



Fot. nr 84



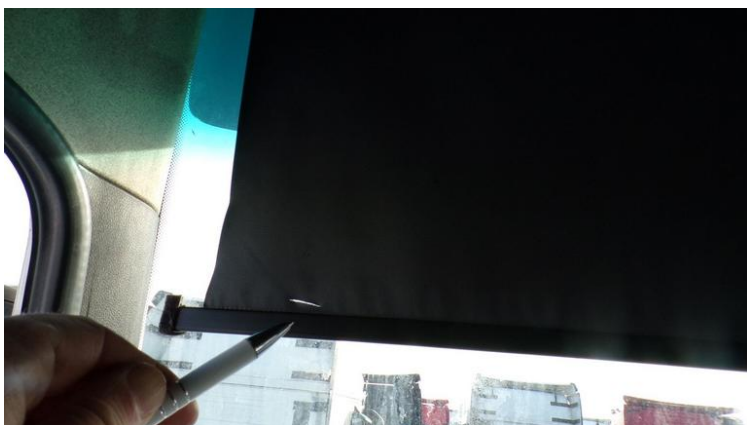
Fot. nr 85



Fot. nr 86



Fot. nr 87



Fot. nr 88



Fot. nr 89



Fot. nr 90



Fot. nr 91



Fot. nr 92



Fot. nr 93

Dokument wystawiony elektronicznie, w a ny bez podpisu

Opinia numer: 02/02/2026BS

z dnia: 2026/02/21

Klauzule i zastrzeżenia:

1. Nie weryfikowano odczytanego stanu drogomierza z zapisami w urzędzeniach elektronicznych pojazdu.
2. Niniejsza ekspertyza służy wyłącznie do oszacowania wartości rynkowej przedmiotu wyceny i nie może być wykorzystywana do żadnego innego celu, ni wymieniony powyżej. W szczególności wycena nie może stanowić podstawy do oceny cech i stanu wycenianego obiektu przy jego zakupie.
3. Niniejsza wycena nie jest ofertą handlową.
4. Rzeczoznawca nie bierze na siebie odpowiedzialności za wady ukryte (prawne i fizyczne) oraz ewentualne skutki wynikające z dalszego użytkowania przedmiotu wyceny, a także za skutki wykorzystania samej wyceny.
5. Niniejsze opracowanie nie może być wykorzystane do żadnego innego celu niż określony w treści opinii i nie może być publikowane w całości w jakimkolwiek dokumencie bez zgody wykonawcy i bez uzgodnienia z nim formy i treści takiej publikacji.
6. Bez zgody autora opinii zabrania się jej powielania.
7. Nie badano tytułu użytkowania ani tytułu własności badanego pojazdu lub elementów, w tym ewentualnego istnienia ograniczonych praw rzeczowych.
8. Powyższa wycena nie jest ekspertyzą stanu technicznego przedmiotu wyceny i za taką nie może być uznawana, w szczególności nie może być traktowana, jako gwarancja sprzedaży przedmiotu wyceny za oszacowaną wartość.
9. Wycenę przeprowadzono w oparciu o dostarczoną dokumentację oraz badanie organoleptyczne wycenianego obiektu. Nie prowadzono badań diagnostycznych oraz weryfikacji warsztatowej przedmiotu wyceny.
10. Niniejsza wycena została sporządzona na podstawie oględzin wycenianego przedmiotu w warunkach występujących w miejscu jego udostępnienia.