

Nr zlecenia: ZLECENIE ZGODNIE Z UMOW

z dnia: 2026/02/26

Zleceniodawca:

IMPULS-LEASING Polska Sp. z o.o.
Al. Jerozolimskie 212A
02-486 Warszawa

Rzeczoznawca:

Sebastian Kurmanowski upr.AutoCons.1234,RS01444.



OPINIA TECHNICZNA

Zadanie: Określenie wartości rynkowej pojazdu na potrzeby sprzedaży.

PODSTAWA OPINII

- Zlecenie właściciela zgodnie z obowiązującymi umowami.
- Oględziny pojazdu w dniu 27.02.2026r. na parkingu w miejscowości Słomczyn, ul. Metalowa 10, 05-600 Grójec.
- Dowód rejestracyjny Seria-DR/BAU 1540389.
- Instrukcja określania wartości pojazdów nr 01/2016 oraz 01/2024.

DANE IDENTYFIKACYJNE POJAZDU

Dane: [T] II-2026

Rodzaj pojazdu:	Samochód osobowy*	VIN:	KPT60A1YSPP093889
Marka:	SSANGYONG / KGM	Nr rejestracyjny:	GA269KV
Model pojazdu:	Korando 1.5 Turbo MR`20 E6	Nr Info-Ekspert:	071-00396
Wersja:	Quartz Aut.	Rok produkcji:	2023

Wskazanie drogomierza	27781 km
Data pierwszej rejestracji	2024/03/29
Data wykonania badania technicznego	2027/03/29
Rodzaj nadwozia	kombi (uniwersalne) 5 drzwiowe 5 osobowe
Dopuszczalna masa całkowita	2040 kg

Jednostka nap dow a	z zapłonem iskrowym (wtrysk)
Pojemno / Moc silnika	1497 ccm / 120kW (163KM)
Doładowanie	Turbosp. z chłodn. powietrza
Liczba cylindrów / Układ cylindrów / Liczba zaworów	4 / rz dowy / 16
Rodzaj skrzyni biegów	automatyczna
Rodzaj nap du	przedni (4x2)
Kolor powłoki lakierowej, (rodzaj lakieru)	SZARY 2-warstwowy z efektem metalicznym

WYPOSA ENIE STANDARDOWE

L.p.	Nazwa elementu wyposa enia	L.p.	Nazwa elementu wyposa enia
1	ABS - system zapobiegaj cy blokowaniu kół	32	Poduszka powietrzna kolanowa kierowcy
2	Alert sprawnego ruszania FVSA	33	Poduszki powietrzne boczne przednie
3	Asystent pasa ruchu LDWS/LKAS	34	Relingi dachowe
4	Asystent ruszania pod gór (HSA)	35	Roleta do бага nika
5	Autoalarm	36	Siedzenia tylne dzielone asymetrycznie
6	Boczki foteli wykonane ze skóry TPU	37	Spoiler dachowy
7	Czujnik deszczu	38	Sterowanie systemem audio w kierownicy
8	Czujnik zmiernych	39	Sygnalizacja niebezpiecznej odległo ci od poprzedzaj cego pojazdu SDA
9	Fotel kierowcy z regulacj wysoko ci	40	System aktywnej ochrony przed dachowaniem ARP
10	Funkcja Android Auto / Apple CarPlay	41	System automatycznego odparowania szyb
11	Gło niki 6 szt.	42	System automatycznej zmiany wiatel: drogowe/mijania HBA
12	Kamera cofania	43	System autonomicznego hamowania AEBS
13	Kierownica pokryta skór	44	System E-Call
14	Klamki wewn trzne w kolorze srebrnym	45	System kontroli zjazdu HDC
15	Klamki zewn trzne w kolorze nadwozia	46	System monitorowania ci nienia powietrza w oponach TPMS
16	Klimatyzacja automatyczna 2 strefowa	47	System rozpoznawania znaków drogowych TSR
17	Kluczyk składany	48	System Start/Stop ISG
18	Kolumna kierownicy regulowana w 2 płaszczyznach	49	System wykrywania zm czenia kierowcy DAA
19	Komputer pokładowy	50	Szyba tylna ogrzewana
20	Kurtyny powietrzne boczne	51	Szyby tylne przyciemniane
21	Lusterka zewn trzne podgrzewane elektrycznie	52	wiatła do jazdy dziennej LED
22	Lusterka zewn trzne regulowane elektrycznie	53	wiatła p/mgienne przednie LED
23	Lusterka zewn trzne składane elektrycznie	54	Tapicerka materiałowa w kolorze czarnym
24	Lusterka zewn trzne w kolorze nadwozia	55	Tarcze kół aluminiowe 18"
25	Lusterka zewn trzne z kierunkowskazami LED	56	Wspomaganie układu kierowniczego elektryczne
26	Lusterko wewn trzne ciemniane automatycznie	57	Wy wietlacz 9" z nawigacj TOMTOM
27	Mocowanie fotelików dzieci cych ISOFIX	58	Zamek centralny zdalnie sterowany
28	Osłony przeciwsłoneczne z lusterkami	59	Zestaw gło nomówi cy "Bluetooth"
29	Podłoga бага nika dwupoziomowa	60	Zestaw naprawczy opon
30	Podłokietnik centralny przedni ze schowkiem	61	Zł cze "USB"
31	Podłokietnik siedze tylnych z uchwytem na kubki		

L.p. Nazwa pakietu / elementu pakietu wyposa enia standardowego

- Czujniki parkowania - przód/tył
Czujniki parkowania - przód
Czujniki parkowania - tył
- Fotele przednie podgrzewane
Fotel kierowcy podgrzewany
Fotel pasa era podgrzewany
- Poduszki powietrzne kierowcy i pasa era
Poduszka powietrzna kierowcy
Poduszka powietrzna pasa era
- Szyby przednie i tylne regulowane elektrycznie

Szyby przednie regulowane elektrycznie
Szyby tylne regulowane elektrycznie

WYPOSA ENIE DODATKOWE

L.p. Nazwa elementu wyposażenia

- +Dywaniki gumowe kpl
- Lakier metalizowany
- Pakiet Winter (dopłata)
 - Kierownica podgrzewana
 - Fotel kierowcy podgrzewany
 - Fotel pasażera podgrzewany
 - Reflektory przednie LED

OPIS ZAMONTOWANEGO W POJE DZIE OGUMIENIA

Koło	Marka, typ	Bieżnik [mm]
Przednie lewe:	*LING LONG GREEN MAX WINTER GRIP SUV 225/55R18 98T	6,5
Przednie prawe:	*LING LONG GREEN MAX WINTER GRIP SUV 225/55R18 98T	6,5
Tylne lewe:	*LING LONG GREEN MAX WINTER GRIP SUV 225/55R18 98T	7,5
Tylne prawe:	*LING LONG GREEN MAX WINTER GRIP SUV 225/55R18 98T	7,5

KOREKTY WARTO CI POJAZDU

KOREKTA ZA PIERWSZ REJESTRACJ

(+)

Korekta uwzględnia wpływ daty pierwszej rejestracji pojazdu (pierwszego dopuszczenia do ruchu po zakupieniu pojazdu nowego) na jego wartość. Przyjmuje się, że pojazd bazowy został zarejestrowany po raz pierwszy 2023/05/15. Pojazd wyceniany został zarejestrowany 10 miesięcy później, zatem jego okres eksploatacji jest krótszy od okresu eksploatacji pojazdu bazowego i stąd wynika dodatnia korekta wartości.

KOREKTA ZA WYPOSA ENIE

(+)

Wyposażenie pojazdu powoduje powiększenie wartości pojazdu, gdy jest wyposażeniem ponadstandardowym oraz jest sprawne, czyli zdolne do spełnienia swojej funkcji. Wielkość korekty wartości bazowej, związanej z wyposażeniem dodatkowym pojazdu została określona na podstawie udziału tego wyposażenia w wartości standardowo wyposażonego nowego pojazdu z uwzględnieniem amortyzacji pojazdu i związanej amortyzacji jego wyposażenia.

KOREKTA ZA PRZEBIEG

(+)

Korekta uwzględnia wpływ przebiegu pojazdu na jego wartość. Wartość bazowa (skorygowana o wpływ pierwszej rejestracji) została określona dla przebiegu normatywnego 32 200 km. Zweryfikowany przebieg wycenianego pojazdu jest mniejszy od normatywnego o - 4 419 km. Powoduje to zastosowanie korekty wartości w wysokości 0,71%.

KOREKTY RÓŻNE:

Stan utrzymania i dbałość o pojazd

(-)

Stan utrzymania i dbałość o pojazd mogą mieć wpływ na wartość rynkową pojazdu w przypadku, gdy stan wycenianego pojazdu istotnie odbiega od dobrego, odpowiedniego dla danego okresu eksploatacji i przebiegu. Stwierdzony ponadprzeciętnie dobry stan świadczą o tym faktory: dbałość o pojazd może stanowić podstawą korekty dodatniej wartości, stan gorszy od typowego dobrego - podstawą do korekty ujemnej.

W pojeździe stwierdzono: zabrudzenie tapicerki siedzeń nadwozia.

Stwierdzone braki i uszkodzenia

(-)

KOREKTY RÓŻNE RAZEM

(-)

KOREKTA ZA OGUMIENIE

(+)

Korekta uwzględnia wpływ stanu ogumienia na wartość pojazdu. Zużycie poszczególnych opon zostało określone z uwzględnieniem zmierzonej wysokości ich bieżnika. Punktem odniesienia jest ogumienie o zużyciu 38% określonym na podstawie rzeczywistego przebiegu pojazdu - 27781 km.

OPIS STANU TECHNICZNEGO ZESPOŁÓW POJAZDU



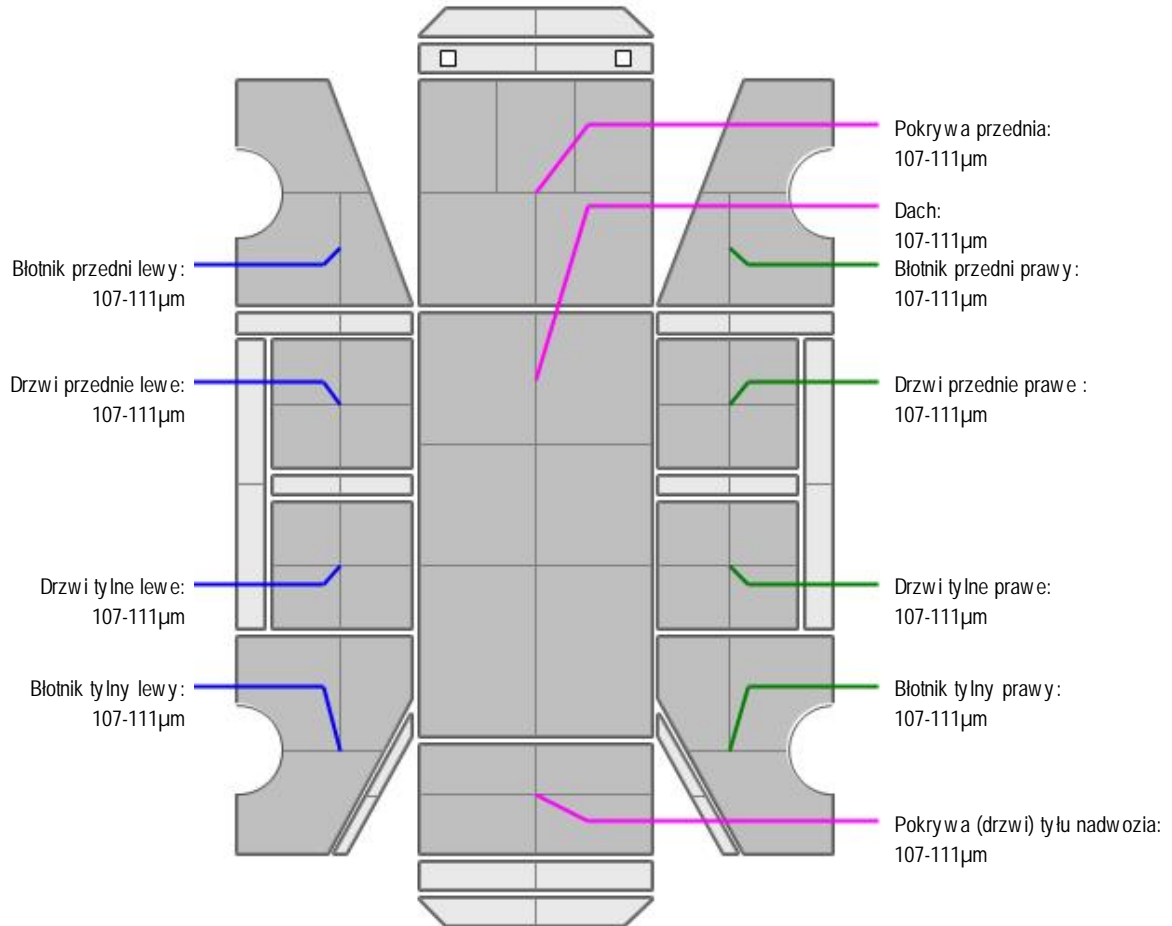
NADWOZIE - Szkielet i poszycia zewnętrzne

L.p.	Nazwa elementu	L / P	Rodzaj uszkodzenia	Opis	Fot. nr
1	Pokrywa przednia		Odpryski powłoki lakierowej		
2	Drzwi boczne przednie	L	Odpryski powłoki lakierowej na krawędzi tylnej.		
3	Drzwi boczne tylne	P	Wgnieciono z zarysowaniami		

powłoki lakierowej			
4	Dach		Odpryski powłoki lakierowej w okolicy szyby czołowej.
5	Drzwi tyłu nadwozia		Odpryski powłoki lakierowej z miejscow korozj blachy Zadrapania powłoki.



NADWOZIE – Opis powłoki lakierowej



L.p.	Nazwa elementu	L / P	Grubo powłoki [µm]	Opis
1	Pokrywa przednia		107-111µm	
2	Dach		107-111µm	
3	Błotnik przedni	L	107-111µm	
4	Drzwi przednie	L	107-111µm	
5	Drzwi tylne	L	107-111µm	
6	Błotnik tylny	L	107-111µm	
7	Błotnik przedni	P	107-111µm	
8	Drzwi przednie	P	107-111µm	
9	Drzwi tylne	P	107-111µm	
10	Błotnik tylny	P	107-111µm	
11	Pokrywa (drzwi) tyłu nadwozia		107-111µm	

**NADWOZIE – Wyposażenie zewnętrzne**

L.p.	Nazwa elementu	L / P	Rodzaj uszkodzenia	Opis	Fot. nr
1	Zderzak przedni		Odpryski powłoki lakierowej. Zadrapania.		
2	Zderzak tylny		Zarysowania powłoki.		
3	Szyba przednia		Odpryski warstwy zewnętrznej. Pęknięcia punktowe na krawędzi górnej.		

-Uszczelka pokrywy tylnej- przytarcia materiału.
-Listwa pokrywy tylnej- miejscowo pokryta rdzawym nalotem.

**NADWOZIE – Wyposażenie wewnętrzne**

L.p.	Nazwa elementu	L / P	Rodzaj uszkodzenia	Opis	Fot. nr
1	Fotel przedni kpl.	L	Zabrudzenia.		
2	Kanapa tylna		Zabrudzona		
3	Wykładzina dachu (podsufitka)		Zabrudzenia.		

-Wykładziny- zabrudzone, zarysowania.

**PODWOZIE – ZAWIESZENIE I KOŁA**

L.p.	Nazwa elementu	L / P	Rodzaj uszkodzenia	Opis	Fot. nr
1	Tarcza koła przedniego ze stopu lekkiego	L	Zadrapania krawędzi bocznej		
2	Tarcza koła przedniego ze stopu lekkiego	P	Zadrapania krawędzi bocznej		
3	Tarcza koła tylnego ze stopu lekkiego	L	Zadrapania krawędzi bocznej		
4	Tarcza koła tylnego ze stopu lekkiego	P	Zadrapania krawędzi bocznej		

**UKŁAD HAMULCOWY**

Elementy ciemne pokryte rdzawym nalotem.

JAZDA KONTROLNA

Wykonano jazdę próbną w warunkach parkingowych (nawierzchnia wirowa) pozwalającą na zgrubne określenie stanu technicznego z prędkością nie przekraczającą 20 km/h:

1. Silnik – pracuje poprawnie w sprawdzonym przedziale prędkości obrotowych.
2. Skrzynia biegów – pracuje poprawnie w sprawdzonym przedziale przełożeń.
3. Układ hamulcowy wykazuje poprawną skuteczność pracy.
4. Układ kierowniczy – pracuje poprawnie.

Poziom paliwa - rezerwa.

DOKUMENTY I KOMPLETACJA POJAZDU

1	Książka serwisowa	TAK	Ostatni odnotowany przegląd wykonano 24.04.2025r przy przebiegu 15080km.
2	Kluczyki (ilość sztuk)	Dwa kluczyki.	
3	Dowód rejestracyjny	TAK	

4	Zestaw narz dzi fabrycznych	NIE
5	Podno nik samochodowy	NIE
6	Instrukcja obsługi	NIE
7	Ga nica	TAK
8	Zestaw naprawczy koła	TAK
9	Trójk t ostrzegawczy	TAK
10	Apteczka	NIE

Pojazd zabrudzony- mo liwo wyst pienia dodatkowych uszkodze niemo liwych do stwierdzenia w trakcie ogl dzin. Pochodzi z rynku wtórnego windykacji.

POZOSTAŁE INFORMACJE

1 Pochodzenie pojazdu

Pojazd z rynku krajowego

2 Badanie poprawno ci numerów identyfikacyjnych

Numer identyfikacyjny pojazdu odczytano z natury i potwierdzono jego zgodno z zapisem w dowodzie rejestracyjnym.

Dane dotycz ce pojazdu zostały przyj te w oparciu o przedstawione dokumenty i zgodnie z zakresem zlecenia nie były weryfikowane, nie badano tak e zgodno ci wskazania drogomierza z faktycznym całkowitym przebiegiem pojazdu ani poprawno ci naniesienia numerów identyfikacyjnych. Fabryka Wycen Sp. z o.o. nie bierze odpowiedzialno ci za wykorzystanie niniejszej oceny technicznej jako ródła informacji o poje dzie przy jego zakupie.

Ustalenie wszystkich uszkodze , wad i braków w kompletacji pojazdu nie jest mo liwe w warunkach parkingowych, konieczna weryfikacja w warunkach warsztatowych.

Dokument wystawiony elektronicznie, wa ny bez podpisu

DOKUMENTACJA FOTOGRAFICZNA

Fot. nr 1



Fot. nr 2



Fot. nr 3



Fot. nr 4



Fot. nr 5



Fot. nr 6



Fot. nr 7



Fot. nr 8



Fot. nr 9



Fot. nr 10



Fot. nr 11



Fot. nr 12



Fot. nr 13



Fot. nr 14



Fot. nr 15



Fot. nr 16



Fot. nr 17



Fot. nr 18



Fot. nr 19



Fot. nr 20



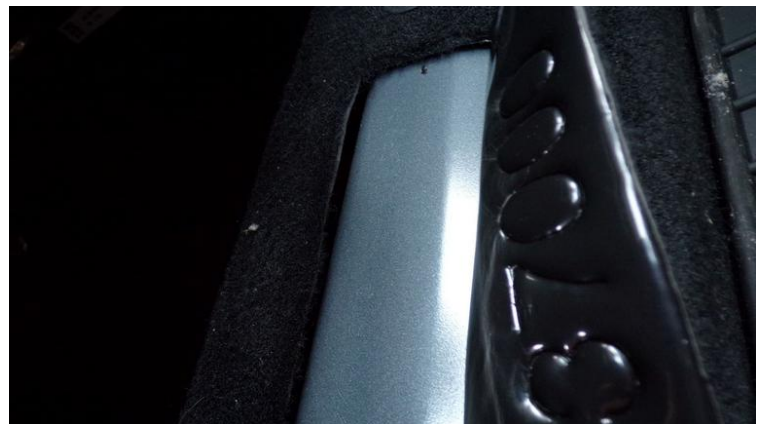
Fot. nr 21



Fot. nr 22



Fot. nr 23



Fot. nr 24



Fot. nr 25



Fot. nr 26



Fot. nr 27



Fot. nr 28



Fot. nr 29



Fot. nr 30



Fot. nr 31



Fot. nr 32



Fot. nr 33



Fot. nr 34



Fot. nr 35



Fot. nr 36



Fot. nr 37



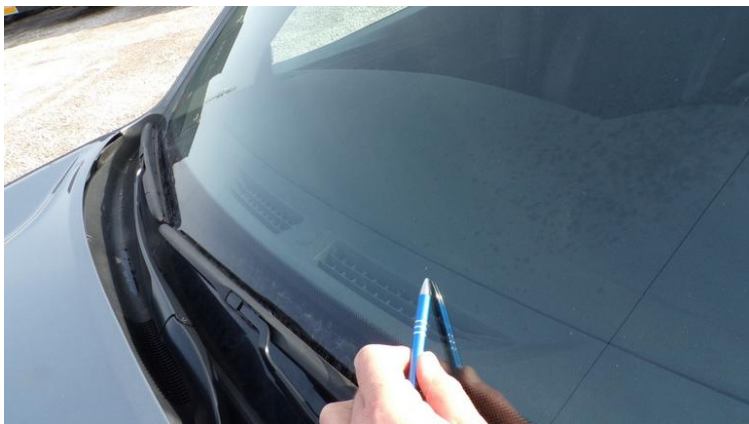
Fot. nr 38



Fot. nr 39



Fot. nr 40



Fot. nr 41



Fot. nr 42



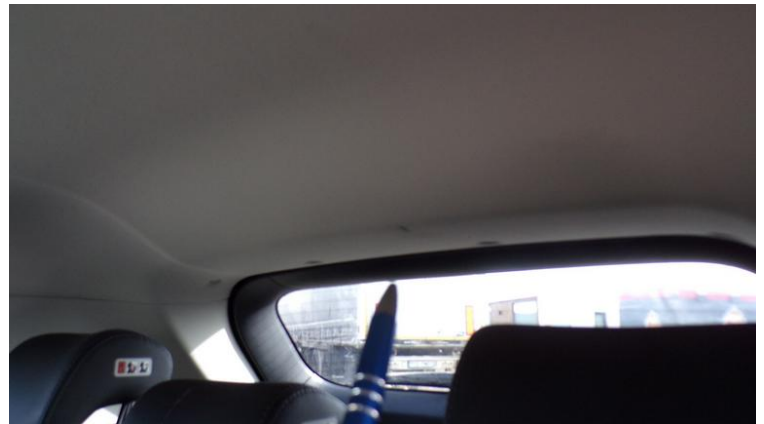
Fot. nr 43



Fot. nr 44



Fot. nr 45



Fot. nr 46



Fot. nr 47



Fot. nr 48



Fot. nr 49



Fot. nr 50



Fot. nr 51



Fot. nr 52



Fot. nr 53



Fot. nr 54



Fot. nr 55



Fot. nr 56



Fot. nr 57



Fot. nr 58



Fot. nr 59



Fot. nr 60



Fot. nr 61



Fot. nr 62

Dokument wystawiony elektronicznie, w a ny bez podpisu

Opinia numer: 05/02/2026IMP

z dnia: 2026/02/27

Klauzule i zastrzeżenia:

1. Nie weryfikowano odczytanego stanu drogomierza z zapisami w urzędzeniach elektronicznych pojazdu.
2. Niniejsza ekspertyza służy wyłącznie do oszacowania wartości rynkowej przedmiotu wyceny i nie może być wykorzystywana do żadnego innego celu, ni wymieniony powyżej. W szczególności wycena nie może stanowić podstawy do oceny cech i stanu wycenianego obiektu przy jego zakupie.
3. Niniejsza wycena nie jest ofertą handlową.
4. Rzeczoznawca nie bierze na siebie odpowiedzialności za wady ukryte (prawne i fizyczne) oraz ewentualne skutki wynikające z dalszego użytkowania przedmiotu wyceny, a także za skutki wykorzystania samej wyceny.
5. Niniejsze opracowanie nie może być wykorzystane do żadnego innego celu niż określony w treści opinii i nie może być publikowane w całości w jakimkolwiek dokumencie bez zgody wykonawcy i bez uzgodnienia z nim formy i treści takiej publikacji.
6. Bez zgody autora opinii zabrania się jej powielania.
7. Nie badano tytułu użytkownika ani tytułu własności badanego pojazdu lub elementów, w tym ewentualnego istnienia ograniczonych praw rzeczowych.
8. Powyższa wycena nie jest ekspertyzą stanu technicznego przedmiotu wyceny i za taką nie może być uznawana, w szczególności nie może być traktowana, jako gwarancja sprzedaży przedmiotu wyceny za oszacowaną wartość.
9. Wycenę przeprowadzono w oparciu o dostarczoną dokumentację oraz badanie organoleptyczne wycenianego obiektu. Nie prowadzono badań diagnostycznych oraz weryfikacji warsztatowej przedmiotu wyceny.
10. Niniejsza wycena została sporządzona na podstawie oględzin wycenianego przedmiotu w warunkach występujących w miejscu udostępnienia.