

Nr zlecenia: ZLECENIE ZGODNIE Z UMOW

z dnia: 2026/02/26

Zleceniodawca:

IMPULS-LEASING Polska Sp. z o.o.
Al. Jerozolimskie 212A
02-486 Warszawa

Rzeczoznawca:

Sebastian Kurmanowski upr.AutoCons.1234,RS01444.



OPINIA TECHNICZNA

Zadanie: Okrelenie wartości rynkowej pojazdu na potrzeby sprzedaży.

PODSTAWA OPINII

- Zlecenie właściciela zgodnie z obowiązującymi umowami.
- Oględziny pojazdu w dniu 27.02.2026r. na parkingu w miejscowości Słomczyn, ul. Metalowa 10, 05-600 Grójec.
- Dowód rejestracyjny Seria-DR/BAR 2586806.
- Instrukcja określania wartości pojazdów nr 01/2016 oraz 01/2024.

DANE IDENTYFIKACYJNE POJAZDU

Dane: [O] II-2026

Rodzaj pojazdu:	Samochód osobowy	VIN:	WF0JXXWPCJHR84231
Marka:	FORD	Nr rejestracyjny:	SK229US
Model pojazdu:	S-Max 2.0 TDCi MR`15 E6	Nr Info-Ekspert:	011-12957
Wersja:	Vignale Aut.	Rok produkcji:	2017

Wskazanie drogomierza	205450 km
Data pierwszej rejestracji	2017/10/12, (w Polsce: 2021/06/21)
Data wykonania badania technicznego	2027/01/06
Rodzaj nadwozia	van 5 drzwiowy 7 osobowy
Dopuszczalna masa całkowita	2540 kg

Jednostka nap dow a	z zapłonem samoczynnym
Pojemno / Moc silnika	1997 ccm / 132kW (179KM)
Doładowanie	Turbosp. z chłodn. powietrza
Liczba cylindrów / Układ cylindrów / Liczba zaworów	4 / rz dowy / 16
Rodzaj skrzyni biegów	automatyczna
Rodzaj nap du	przedni (4x2)
Kolor powłoki lakierowej, (rodzaj lakieru)	Niebieski 2-warstwowy z efektem metalicznym

WYPOSA ENIE STANDARDOWE

L.p. Nazwa elementu wyposażenia	L.p. Nazwa elementu wyposażenia
1 Fotel kierowcy z regulacją odcinka l d wiowego	16 System wspomagania ruszania pod gór
2 Fotel pasażera z regulacją odcinka l d wiowego	17 Szyby przednie regulowane elektrycznie
3 Fotele przednie sportowe	18 Szyby tylne regulowane elektrycznie
4 Hamulec postojowy automatyczny	19 wiatła do jazdy dziennej LED
5 Immobilizer	20 wiatła p/mgienne przednie
6 Klimatyzacja automatyczna 2 strefowa	21 wiatła tylne LED
7 Kolumna kierownicy z regulacją wysokości i gł boko ci	22 Tapicerka skórzana perforowana
8 Komputer pokładowy	23 Tarcze kół aluminiowe 18"
9 Kurtyny powietrzne w I i II rz dzie	24 Tempomat
10 Lusterka zewnętrzne składane	25 Wł cznik "Ford Power"
11 Lusterka zewnętrzne w kolorze nadwozia	26 Wspomaganie układu kierowniczego
12 Nakładki ozdobne progów	27 Wy wietlacz 10,1" tablicy zegarów kolorowy
13 Poduszka powietrzna kolanowa kierowcy	28 Zabezpieczenie drzwi tylnych przed otwarciem od wewn trz
14 Poduszki powietrzne boczne przednie	29 Zamek centralny z kluczem elektronicznym KeyFree
15 Roleta zasłaniają ca przestrz e baga ow	
L.p. Nazwa pakietu / elementu pakietu wyposażenia standardowego	
1 ABS + EBD - system dystrybucji siły hamowania ABS - system zapobiegający blokowaniu kół System dystrybucji siły hamowania elektroniczny EBD	
2 Czujniki parkowania przód/tył + kamera cofania Kamera cofania Czujniki parkowania - przód Czujniki parkowania - tył	
3 Fotele przednie podgrzewane Fotel kierowcy podgrzewany Fotel pasażera podgrzewany	
4 Fotele przednie regulowane elektrycznie Fotel kierowcy regulowany elektrycznie Fotel kierowcy z pamięcią położenia Fotel pasażera regulowany elektrycznie	
5 Lusterka zewnętrzne podgrzewane i regulowane elektrycznie Lusterka zewnętrzne regulowane elektrycznie Lusterka zewnętrzne podgrzewane elektrycznie	
6 Pakiet Fotele w 3 rz dzie z funkcją 'Easy Fold' Kurtyny powietrzne w III rz dzie siedze Fotele w III rz dzie 2 szt. składane "Easy Fold"	
7 Poduszki powietrzne kierowcy i pasażera Poduszka powietrzna kierowcy Poduszka powietrzna pasażera	
8 Radioodtwarzacz CD/MP3 z Ford SYNC 3 Głośniki 8 szt. Zestaw głośnomówiący "Bluetooth" Zł cz "USB" Radioodtwarzacz CD/MP3 Sterowanie głosem systemu Bluetooth Funkcja wzywania pomocy Wy wietlacz 8" kolorowy, dotykowy	
9 Reflektory w technologii "Ford Dynamic LED" Lusterko wewnętrzne ciemniane automatycznie	

- Wycieraczki z czujnikiem deszczu
- wiatła mijania wł czane automatycznie
- Reflektory adaptacyjne
- wiatła LED
- 10 System ESP + TCS + EBA
- System wspomagania nagłego hamowania
- System kontroli trakcji TCS
- System elektronicznej kontroli toru jazdy ESP
- 11 System Lane Keeping Alert
- Wycieraczki z czujnikiem deszczu
- wiatła mijania wł czane automatycznie
- System rozpoznawania znaków drogowych
- System monitorowania kierowcy
- Lane Keeping Aid - system utrzymania pasa ruchu
- System automatycznego sterowania wiatłami drogowymi AHB
- 12 Szyba przednia + spryskiwacze podgrzewane
- Szyba przednia ogrzewana
- Spryskiwacze szyby przedniej podgrzewane
- 13 wiatła wł czane automatycznie
- Lusterko wewn trzne ciemniane automatycznie
- Wycieraczki z czujnikiem deszczu
- wiatła mijania wł czane automatycznie
- Czujnik deszczu
- wiatła wł czane automatycznie

WYPOSA ENIE DODATKOWE

L.p. Nazwa elementu wyposażenia

- 1 Kamera przednia (dopłata)
 - Kamera cofania
 - Kamera przednia
 - Czujniki parkowania - przód
 - Czujniki parkowania - tył
- 2 Klimatyzacja automatyczna 3 strefowa (dopłata)
- 3 Koło zapasowe dojazdowe 17"
- 4 Lakier metalizowany
- 5 Ogrzewanie dodatkowe
- 6 Pokrywa bagażnika sterowana elektrycznie i bezdotykowo
- 7 Relingi dachowe chromowane
- 8 Spoiler tylny w kolorze nadwozia
- 9 System nawigacji satelitarnej Sony CD/SD z Ford SYNC 3 (dopłata)
 - Sterowanie głosem systemu audio
 - Zestaw głośnomówiący "Bluetooth"
 - Złacz "USB"
 - Sterowanie radiem zdalne
 - Radioodtwarzacz SONY CD + MP3
 - System nawigacji satelitarnej SD
 - Funkcja wzywania pomocy
 - Głośniki 9szt. SONY
 - Wyświetlacz 8" kolorowy, dotykowy
 - Mapa Europy
- 10 Szyby tylne dodatkowo przyciemniane

BRAKI W WYPOSA ENIU STANDARDOWYM POJAZDU

L.p. Nazwa elementu wyposażenia

- 1 Dywaniki welurowe

OPIS ZAMONTOWANEGO W POJE DZIE OGUMIENIA

Koło	Marka, typ			Bieżnik [mm]
Przednie lewe:	*RIKEN 235/50 R18	101V	ALL SEASON SUV	7,0
Przednie prawe:	*RIKEN 235/50 R18	101V	ALL SEASON SUV	8,0
Tylne lewe:	*RIKEN 235/50 R18	101V	ALL SEASON SUV	8,0
Tylne prawe:	*RIKEN 235/50 R18	101V	ALL SEASON SUV	8,0

KOREKTY WARTO CI POJAZDU

KOREKTA ZA PIERWSZ REJESTRACJ

(+)

Korekta uwzgl dnia wpływ daty pierwszej rejestracji pojazdu (pierwszego dopuszczenia do ruchu po zakupieniu pojazdu nowego) na jego wartość. Przyjmuje się, że pojazd bazowy został zarejestrowany po raz pierwszy 2017/05/15. Pojazd wyceniany został zarejestrowany 5 miesięcy później, zatem jego okres eksploatacji jest krótszy od okresu eksploatacji pojazdu bazowego i stąd wynika dodatnia korekta wartości.

KOREKTA ZA WYPOSA ENIE

(+)

Wyposażenie pojazdu powoduje powiększenie wartości pojazdu, gdy jest wyposażeniem ponadstandardowym oraz jest sprawne, czyli zdolne do spełnienia swojej funkcji. Wielkość korekty wartości bazowej, związanej z wyposażeniem dodatkowym pojazdu została określona na podstawie udziału tego wyposażenia w wartości standardowo wyposażonego nowego pojazdu z uwzględnieniem amortyzacji pojazdu i związanej amortyzacji jego wyposażenia.

KOREKTA ZA PRZEBIEG

(-)

Korekta uwzgl dnia wpływ przebiegu pojazdu na jego wartość. Wartość bazowa (skorygowana o wpływ pierwszej rejestracji) została określona dla przebiegu normalnego 193 500 km. Zweryfikowany przebieg wycenianego pojazdu jest większy od normalnego o 11 950 km. Powoduje to zastosowanie korekty wartości w wysokości -2,15%.

KOREKTY RÓŻNE:

Zadana szacunkowa korekta z tytułu wcześniejszych napraw

(-)

Naprawy powypadkowe samochodów szczególnie, w pierwszych latach eksploatacji mogą powodować obniżenie ich wartości w odniesieniu do pojazdów bezwypadkowych. Poziom utraty wartości może wzrastać w przypadku niskiej jakości naprawy i odpowiednio maleje w nowych pojazdach naprawianych z zachowaniem norm naprawczych producenta pojazdu. W pojazdach wieloletnich profesjonalnie wykonane naprawy powypadkowe mogą powodować usprawnienie pojazdu w stosunku do jego stanu technicznego jak przed szkodą (awarią) i skutkować wzrostem ich wartości.

Stwierdzone braki i uszkodzenia

(-)

KOREKTY RÓŻNE RAZEM

(-)

KOREKTA ZA OGUMIENIE

(+)

Korekta uwzgl dnia wpływ stanu ogumienia na wartość pojazdu. Zużycie poszczególnych opon zostało określone z uwzględnieniem zmierzonej wysokości ich bieżnika. Punktem odniesienia jest ogumienie o zużyciu 50%.

OPIS STANU TECHNICZNEGO ZESPOŁÓW POJAZDU



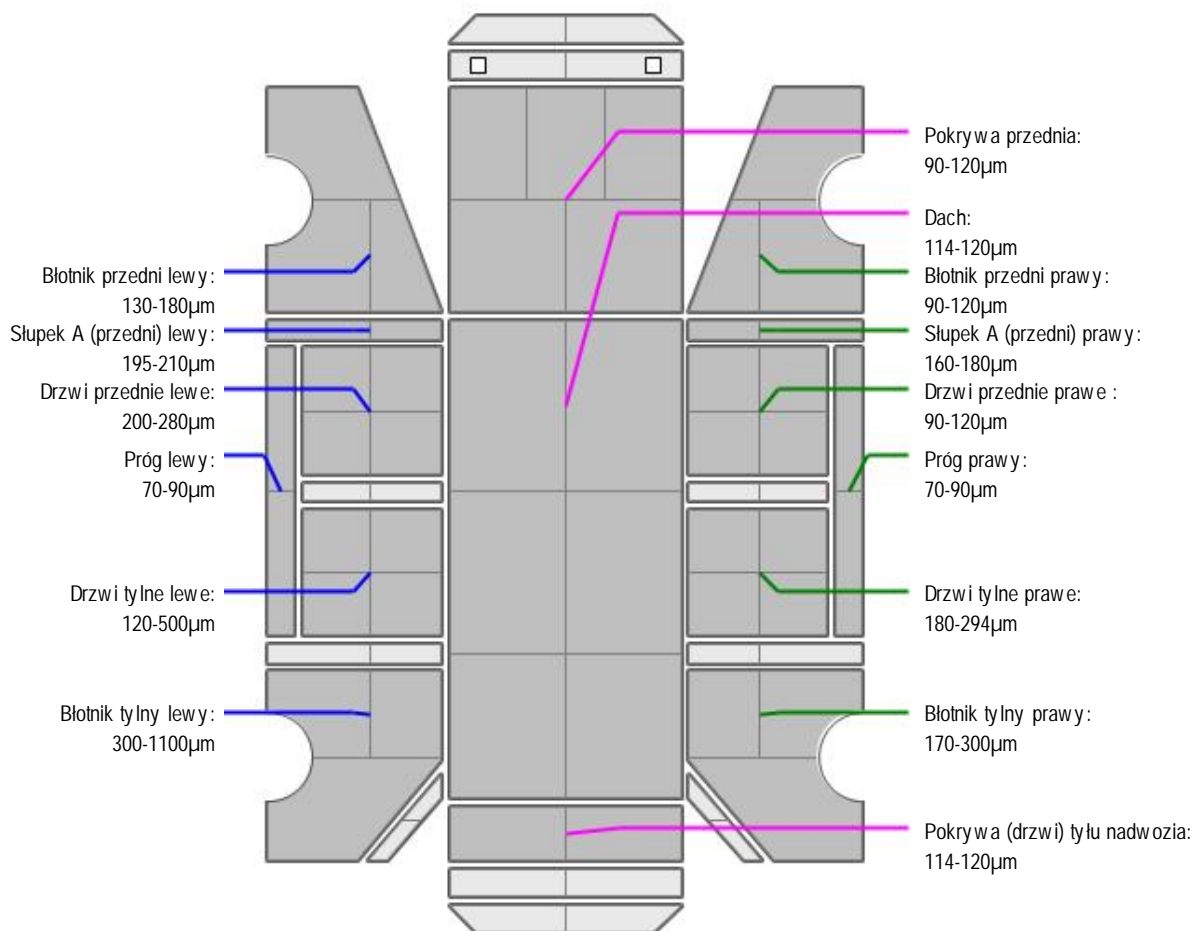
NADWOZIE - Szkielet i poszycia zewnętrzne

L.p.	Nazwa elementu	L / P	Rodzaj uszkodzenia	Opis	Fot. nr
1	Błotnik przedni	L	Odpryski powłoki lakierowej		
2	Pokrywa przednia		Odpryski powłoki lakierowej		
3	Drzwi boczne przednie	L	Zarysowania powłoki lakierowej. Odpryski powłoki lakierowej na krawędzi tylnej.	Ogniska korozji.	
4	Drzwi boczne tylne	L	Wgniecioność z zarysowaniami powłoki lakierowej		
5	Drzwi boczne tylne	P	Odpryski powłoki lakierowej na krawędzi tylnej.		
6	Słupki rodki	L	Odpryski powłoki lakierowej		
7	Próg	L	w		
8	Próg	P	Zarysowania powłoki lakierowej		
9	Dach		Odpryski powłoki lakierowej		
10	Błotnik tylny	L	Wgniecioność z zarysowaniami powłoki lakierowej		
11	Błotnik tylny	P	Zarysowania powłoki lakierowej		
12	Drzwi tyłu nadwozia		Zarysowania powłoki lakierowej		

Widoczne ślady po polerowaniu (ślady pasty polerskiej) na lewej stronie nadwozia.



NADWOZIE – Opis powłoki lakierowej



L.p.	Nazwa elementu	L / P	Grubość powłoki [µm]	Opis
1	Pokrywa przednia		90-120µm	
2	Dach		114-120µm	
3	Błotnik przedni	L	130-180µm	
4	Próg	L	70-90µm	
5	Słupek A (przedni)	L	195-210µm	
6	Drzwi przednie	L	200-280µm	
7	Drzwi tylne	L	120-500µm	
8	Błotnik tylny	L	300-1100µm	
9	Błotnik przedni	P	90-120µm	
10	Próg	P	70-90µm	
11	Słupek A (przedni)	P	160-180µm	
12	Drzwi przednie	P	90-120µm	
13	Drzwi tylne	P	180-294µm	
14	Błotnik tylny	P	170-300µm	
15	Pokrywa (drzwi) tyłu nadwozia		114-120µm	



NADWOZIE – Wyposażenie zewnętrzne

L.p.	Nazwa elementu	L / P	Rodzaj uszkodzenia	Opis	Fot. nr
1	Zderzak przedni		Odpryski powłoki lakierowej		
2	Krata wlotu powietrza		Pknięta		

3	Obudowa lusterka bocznego	P	Odpryski powłoki lakierowej		
4	Zderzak tylny		Wgnieciony z zarysowaniami powłoki.		
5	Szyba przednia		Odpryski warstwy zewn trznej		

- Siłownik pokrywy tylnej prawy- gło na praca.
- Spoiler dolny zderzaka tylnego- wgnieciony,zarysowany.
- Listwa ozdobna lewa zderzaka tylnego- wgnieciona i zarysowana.
- Prowadnica szyby drzwi pp- p kni ta.
- Osłona ramy drzwi pp (tylna)- gł boko zarysowana.
- Osłona progu lewa- odpryski powłoki, ubytki powłoki lakieru bezbarwnego.
- Osłona progu prawa- odpryski powłoki,
- Lampa przeciwmgiełna prawa zderzaka tylnego- p kni ta.



NADWOZIE – Wyposażenie wewn trzne

L.p.	Nazwa elementu	L / P	Rodzaj uszkodzenia	Opis	Fot. nr
1	Fotel przedni kpl.	L	Przytarcia materiału.		
2	Poszycie tablicy rozdzielczej		P kni te, rozwarstwione w okolicy schowka górnego.		
3	Wykładzina dachu (podsufitka)		Zabrudzenia.		

- Wykładziny komory бага nika - zabrudzenia, zarysowania, zmechacenia.
- Roleta przestrzeni ładunkowej- brak.
- Dywaniki tekstylne kpl- brak.



PODWOZIE – ZAWIESZENIE I KOŁA

L.p.	Nazwa elementu	L / P	Rodzaj uszkodzenia	Opis	Fot. nr
1	Tarcza koła przedniego ze stopu lekkiego	L	Zadrapania kraw dzi bocznej, zabrudzenia klejem do opon.		
2	Tarcza koła przedniego ze stopu lekkiego	P	Zadrapania kraw dzi bocznej, zabrudzenia klejem do opon.		
3	Tarcza koła tylnego ze stopu lekkiego	L	Zadrapania kraw dzi bocznej, zabrudzenia klejem do opon.		
4	Tarcza koła tylnego ze stopu lekkiego	P	Zadrapania kraw dzi bocznej, zabrudzenia klejem do opon.		

JAZDA KONTROLNA

Wykonano jazd próbń w warunkach parkingowych (nawierzchnia wirowa) pozwalaj c na zgrubne okre lenie stanu technicznego z pr dko ci nie przekraczaj c 20 km/h:

1. Silnik – pracuje poprawnie w sprawdzonym przedziale pr dko ci obrotowych.
2. Skrzynia biegów – pracuje poprawnie w sprawdzonym przedziale przeło e .
3. Układ hamulcowy wykazuje poprawn skuteczno pracy.
4. Układ kierowniczy – pracuje poprawnie.

Widoczny komunikat o nierozpoznanych czujnikach ci nienia w kołach, wieci si kontrolka układu kontroli ci nienia w ogumieniu- do weryfikacji w warunkach warsztatowych.
Zgodnie z komunikatem niski poziom płynu do spryskiwacza.

DOKUMENTY I KOMPLETACJA POJAZDU

- | | | |
|---|----------------------|---|
| 1 | Ksi ka serwisowa | TAK Brak przegl dów oraz po wiadcze . Okazano dodatkow ksi k serwisow ALD Automotiv (ostatni odnotowany przegl d wyk. w dniu 07.04.2022r (147490km) |
| 2 | Kluczyki (ilo sztuk) | Dwa kluczyki. |

3	Dowód rejestracyjny	TAK
4	Zestaw narz dzi fabrycznych	TAK
5	Podno nik samochodowy	TAK
6	Instrukcja obsługi	TAK
7	Ga nica	NIE
8	Trójk t ostrzegawczy	NIE
9	Apteczka	NIE

Pojazd z rynku wtórnego windykacji. W komorze silnika widoczna przywieszka informuj ca o wykonaniu przegl du olejowego w dniu 09.02.2026r przy przebiegu 205374km.

POZOSTAŁE INFORMACJE

1 Pochodzenie pojazdu

Pojazd z importu

2 Badanie poprawno ci numerów identyfikacyjnych

Numer identyfikacyjny pojazdu odczytano z natury i potwierdzono jego zgodno z zapisem w dowodzie rejestracyjnym.

Dane dotycz ce pojazdu zostały przyj te w oparciu o przedstawione dokumenty i zgodnie z zakresem zlecenia nie były weryfikowane, nie badano tak e zgodno ci wskazania drogomierza z faktycznym całkowitym przebiegiem pojazdu ani poprawno ci naniesienia numerów identyfikacyjnych. Fabryka Wycen Sp. z o.o. nie bierze odpowiedzialno ci za wykorzystanie niniejszej oceny technicznej jako ródła informacji o poje dzie przy jego zakupie.

Ustalenie wszystkich uszkodze , wad i braków w kompletacji pojazdu nie jest mo liwe w warunkach parkingowych, konieczna weryfikacja w warunkach warsztatowych.

Dokument wystawiony elektronicznie, wa ny bez podpisu

DOKUMENTACJA FOTOGRAFICZNA



Fot. nr 1



Fot. nr 2



Fot. nr 3



Fot. nr 4



Fot. nr 5



Fot. nr 6



Fot. nr 7



Fot. nr 8



Fot. nr 9



Fot. nr 10



Fot. nr 11



Fot. nr 12



Fot. nr 13



Fot. nr 14



Fot. nr 15



Fot. nr 16



Fot. nr 17



Fot. nr 18



Fot. nr 19



Fot. nr 20



Fot. nr 21



Fot. nr 22



Fot. nr 23



Fot. nr 24



Fot. nr 25



Fot. nr 26



Fot. nr 27



Fot. nr 28



Fot. nr 29



Fot. nr 30



Fot. nr 31



Fot. nr 32



Fot. nr 33



Fot. nr 34



Fot. nr 35



Fot. nr 36



Fot. nr 37



Fot. nr 38



Fot. nr 39



Fot. nr 40



Fot. nr 41



Fot. nr 42



Fot. nr 43



Fot. nr 44



Fot. nr 45



Fot. nr 46



Fot. nr 47



Fot. nr 48



Fot. nr 49



Fot. nr 50



Fot. nr 51



Fot. nr 52



Fot. nr 53



Fot. nr 54



Fot. nr 55



Fot. nr 56



Fot. nr 57



Fot. nr 58



Fot. nr 59



Fot. nr 60



Fot. nr 61



Fot. nr 62



Fot. nr 63



Fot. nr 64



Fot. nr 65



Fot. nr 66



Fot. nr 67



Fot. nr 68



Fot. nr 69



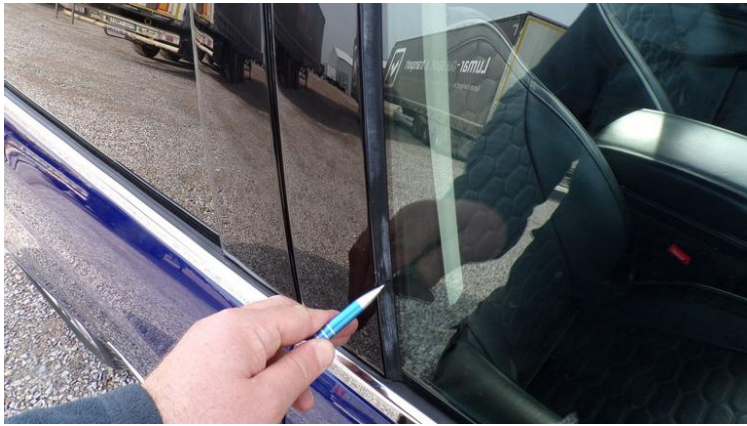
Fot. nr 70



Fot. nr 71



Fot. nr 72



Fot. nr 73



Fot. nr 74



Fot. nr 75



Fot. nr 76



Fot. nr 77



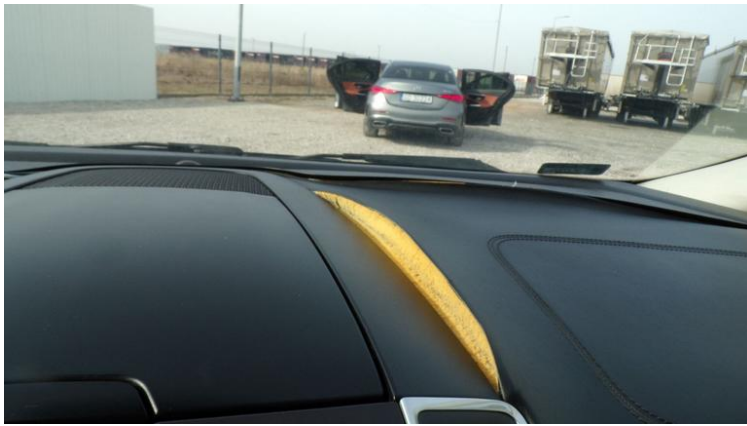
Fot. nr 78



Fot. nr 79



Fot. nr 80



Fot. nr 81



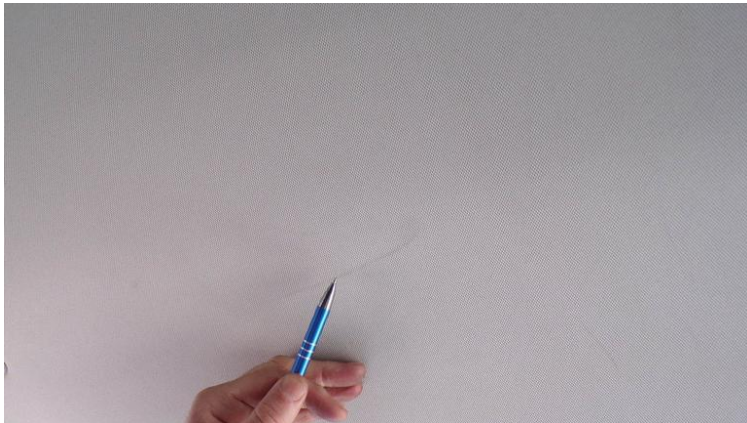
Fot. nr 82



Fot. nr 83



Fot. nr 84



Fot. nr 85



Fot. nr 86



Fot. nr 87



Fot. nr 88



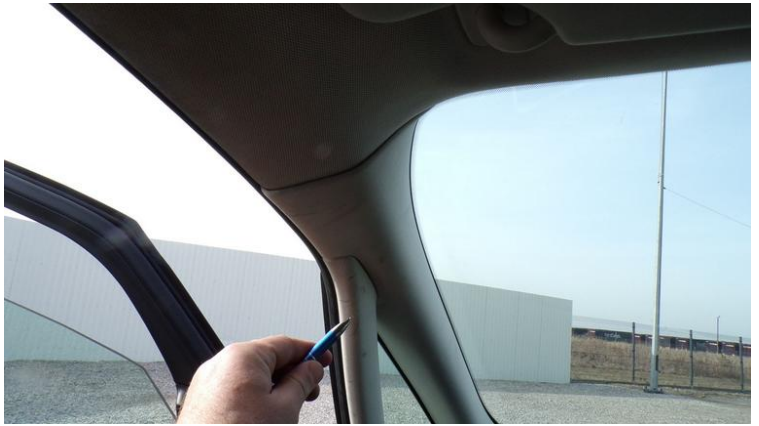
Fot. nr 89



Fot. nr 90



Fot. nr 91



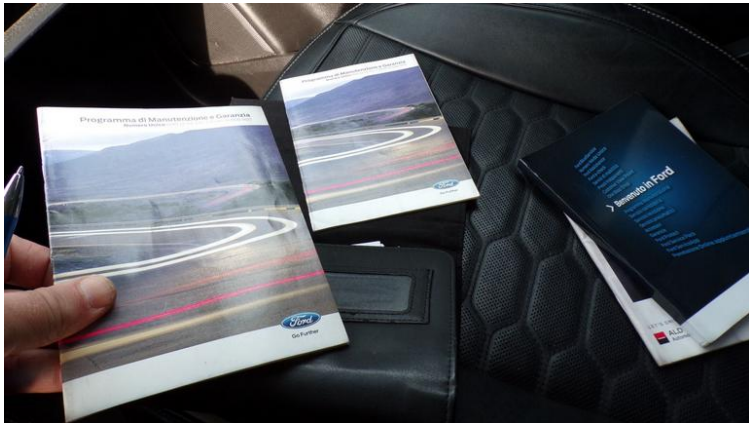
Fot. nr 92



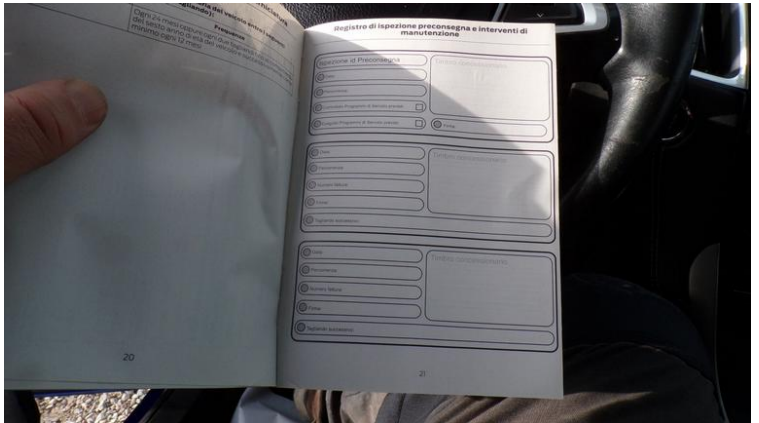
Fot. nr 93



Fot. nr 94



Fot. nr 95



Fot. nr 96



Fot. nr 97



Fot. nr 98



Fot. nr 99



Fot. nr 100



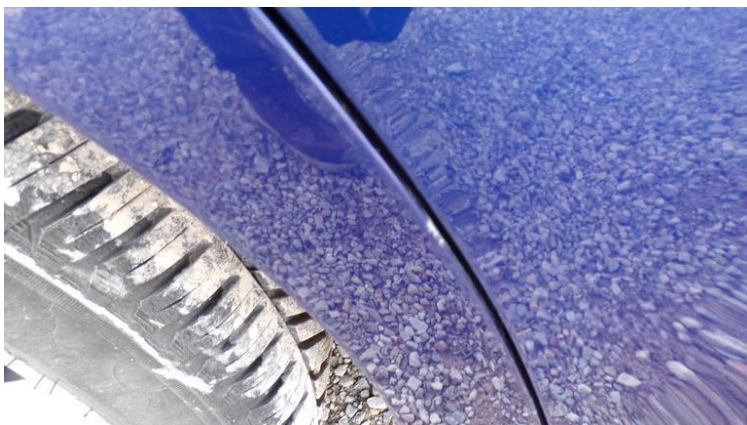
Fot. nr 101



Fot. nr 102



Fot. nr 103



Fot. nr 104

Dokument wystawiony elektronicznie, w pełni bez podpisu

Opinia numer: 08/02/2026 IMP

z dnia: 2026/02/28

Klauzule i zastrzeżenia:

1. Nie weryfikowano odczytanego stanu drogomierza z zapisami w urzędzeniach elektronicznych pojazdu.
2. Niniejsza ekspertyza służy wyłącznie do oszacowania wartości rynkowej przedmiotu wyceny i nie może być wykorzystywana do żadnego innego celu, ni wymieniony powyżej. W szczególności wycena nie może stanowić podstawy do oceny cech i stanu wycenianego obiektu przy jego zakupie.
3. Niniejsza wycena nie jest ofertą handlową.
4. Rzeczoznawca nie bierze na siebie odpowiedzialności za wady ukryte (prawne i fizyczne) oraz ewentualne skutki wynikające z dalszego użytkowania przedmiotu wyceny, a także za skutki wykorzystania samej wyceny.
5. Niniejsze opracowanie nie może być wykorzystane do żadnego innego celu niż określony w treści opinii i nie może być publikowane w całości w jakimkolwiek dokumencie bez zgody wykonawcy i bez uzgodnienia z nim formy i treści takiej publikacji.
6. Bez zgody autora opinii zabrania się jej powielania.
7. Nie badano tytułu użytkownika ani tytułu własności badanego pojazdu lub elementów, w tym ewentualnego istnienia ograniczonych praw rzeczowych.
8. Powyższa wycena nie jest ekspertyzą stanu technicznego przedmiotu wyceny i za taką nie może być uznawana, w szczególności nie może być traktowana, jako gwarancja sprzedaży przedmiotu wyceny za oszacowaną wartość.
9. Wycenę przeprowadzono w oparciu o dostarczoną dokumentację oraz badanie organoleptyczne wycenianego obiektu. Nie prowadzono badań diagnostycznych oraz weryfikacji warsztatowej przedmiotu wyceny.
10. Niniejsza wycena została sporządzona na podstawie oględzin wycenianego przedmiotu w warunkach występujących w miejscu jego udostępnienia.